





侏羅紀世界：探險

沉浸式體驗探險恐龍園區
踏上努佈拉島Isla Nublar，闖入恐龍與人類共存的驚險世界



穿梭于栩栩如生的機械恐龍之間，沉浸《侏羅紀世界》電影系列的經典場景
電影敘事手法所呈現的教育與科學展覽，適合所有年齡層加入探索

TRAVEL IN THAILAND

ASIATIQUE THE RIVERFRONT

來逛泰尋寶 亞洲最大河濱夜市

曼谷最大最新的步行街Asiatique摩登河濱不夜城，前身是泰國五世皇朝代相當重要的港口，隨著時代的改變，港口功能消失逐漸沒落。如今以嶄新的面貌再次站上湄南河畔，可自由參觀選賤富有泰國傳統特色的手工藝品、服飾、日用品等各式物美價廉的商品，將讓您流速忘返、回味無窮！也可走逛到廣場河濱觀賞湄南河兩岸，五光十色的夜景，浪漫中透著些許藏月的滄桑。欣賞過東方威尼斯夜景，說不出的愜意。



暹羅天地泡泡瑪特旗艦店

泡泡瑪特全球超美旗艦店，泰式元素與超萌元素融合，拍照打卡停不下來；超大Molly公仔地標、多款泰國限定系列、同時更有首個主題咖啡廳

ICONSIAM

曼谷新地標河畔百貨

購物中心在2018年11月9日盛大開幕，位於曼谷昭披耶河西畔，坐落於廣闊的河畔的心臟地帶，改變曼谷的河際線。ICONSIAM耗資高達540億泰銖，佔地750,000平方米。有非常多品牌的豪華旗艦店，其中許多是泰國最大的分店：例如Dior、Gucci、L、Hermers、百達翡麗，都佔據著位置最好、面河的空間。Sook Siam區域佔地廣闊，甚至直接把水上市場搬到室內，真的是泰-厲-害-!!!在購物中心內卻有水上市場和逛夜市的感覺，泰有創意！已經成為2019全曼谷合人都在耐論的最熱門的景點之一。



加贈有趣新奇的動物天性秀



綠山國家動物園

充滿濃濃泰式風情的綠山國家公園，是東南亞最大的開放式動物園，飼養的動物種類多達300種，數量超過800隻，相當壯觀。這裡的動物不僅可以近距離觀賞，更可以餵食互動，除此之外，綠山國家動物園還準備精彩動物實景秀，讓您欣賞動物的神探模樣，如戲水的大嘴鳥、掠食的獅子、爬樹的老虎，種種難得畫面令人嘖嘖稱奇！



近距離觀賞、互動、餵食



泰國古式按摩

「泰式按摩」原是古代泰王招待皇宮貴族的最高節，但在泰國卻是相當平民化的享受，在地板上进行，推拿者運用雙手、手指、手軸和膝蓋、肩膀和腳的力量，循著客人的筋絡和穴道施以全身拉、揉捏、彎曲、扭轉等動作，將客人的筋骨和肌肉作完整的伸展和舒緩。
舒筋活骨泰放鬆



芭達雅美軍不夜城步行街

泰國芭達雅，是一座不夜城，更是相當開放的國際觀光地點，這裡有一條洋人美軍大街，是芭達雅最著名的徒步區商街，震耳欲聾的音樂聲叫賣聲，形形色色各種AOGO BAR，小吃餐等等，體驗一下南洋風情及夜晚的五光十色





大象表演



傳統歌舞



美麗花園&恐龍谷



空中花園



植物園

東芭樂園 (傳奇複合式樂園)

東芭樂園文化村在芭達雅東南，景色秀麗依山面海，椰林蘭園，看花吐艷、如詩似畫。園內有一大型表演場，可以觀看泰國傳統民族風俗風物表演，包括：鬥雞、泰國民俗舞、斗劍、泰拳等。在表演場後面又有引人入勝：笑翻天的大象踢足球表演等！蛇的功用與野外遇蛇急救的方式，不管您喜歡與否，多學一點東西總是多一份可靠。



歐風漁人碼頭

人氣美拍點，彩色建築、歐風街景
適合漫步、打卡，留影繽紛的芭提雅之旅



Terminal 21 購物中心

Terminal 21 Pattaya 完全以營造異國風情為特色的購物中心。樓層由最底層依序為 G、M 及 1 至 3 樓，融入法國巴黎、英國倫敦、義大利、日本東京及美國舊金山等異國風情，將最具特色的建築、人物、特色融入整個空間中，不得不說真的很細膩。



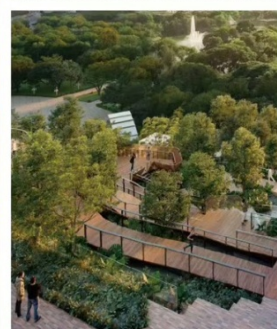
看 泰妖嬈 金東尼人妖表演秀

金東尼人妖秀為曼谷前三大人妖秀，精心設計的劇院富麗堂皇，舞台燈光、音效、排場俱佳，搭配婀娜多姿的人妖，呈現出完美的演出，演繹鄧麗君的經典歌曲、泰國傳統舞蹈秀、現代歌舞表演、中國宮廷舞劇、百老匯舞劇等精彩的歌舞秀，搭配五光十色的舞臺燈光，帶你體驗別具特色的曼谷之夜。



都喜中央公園

融合自然、設計和酷炫生活方式於一體的曼谷城市新地標，坐擁崙披尼公園的無遮擋景致，同時更在大廈屋頂建起了一座11200平方米的空中森林。商場更打破常規，將超過70家街頭美食和米其林名店匯聚至商場LG層，讓旅人可以在空調涼爽的環境中用親民價格享用地道的泰式美食。



Dusit Central Park|Parkside Market美食街

泰國米其林推薦街頭小吃匯集，冷氣、美食兩者皆得

Plaew 冬陰功古法麵店
Ongtong 泰北咖喱面

Ket O Cha Noodle 船麵店
BAANBENJARONGPAI 泰北餐廳

Anchan Noodle Chiangmai 蝶豆花湯麵
Nai Uan Yentaf 胖哥釀豆腐裸條

Koyi Chicken Rice 海南雞飯
Fried Banana Rama 5 炸香蕉





愛樂威四面佛

參拜遠近馳名、絡繹不絕香煙直衝九霄的現場；它的傳奇神跡見證，早已口耳相傳，無論是求財或婚姻都很靈驗，也是港台明星們的最愛。

神像全身金碧輝煌，四面佛四個面象征不同的意義。

第一面求生意、事業（慈）、第二面保平安、福慧（悲），第三面祈愛情、婚姻（喜）、第四面盼發財、富貴（捨）。



烤海鮮大王
海鮮燒烤吃到飽



泰式土陶小火鍋（2人1套）



泰國必嘗火山排骨



曼谷寰庭氛圍素坤逸酒店

Cross Vibe Bangkok Sukhumvit



地址：10, 20 Sukhumvit 52 Alley, Phra Khanong, Klongtoey, Kongti District

酒店為商務和休閒旅遊遊客而設計，位於得天獨厚的素坤逸路地區，酒店優越的位置讓遊人前往市區內的熱門景點變得方便快捷。



酒店提供優質貼心的服務和方便實用的設施：免費房內無線網路，24小時前臺，無線網路(公共區域)，餐廳，洗衣服務。所有的客房都以舒適度為首要標準，一切設施都以此為目標。不管您是健身愛好者還是只想在疲憊的一天後放鬆一下自己，酒店的娛樂設施都是不二選擇，例如，健身中心，室外游泳池。不管您是哪一種類型的遊客，Cross氛圍曼谷素坤逸酒店都是來曼谷的理想下榻酒店。



百麗宮大度假村



Paragon Grand Resort

酒店坐落位置便利，毗鄰多個熱門景點，所有極具特色的客房都配有讓你倍感舒適的周到設施。酒店內設有大堂吧、泳池區、健身房，為入住客人提供舒適放鬆的更多選擇。

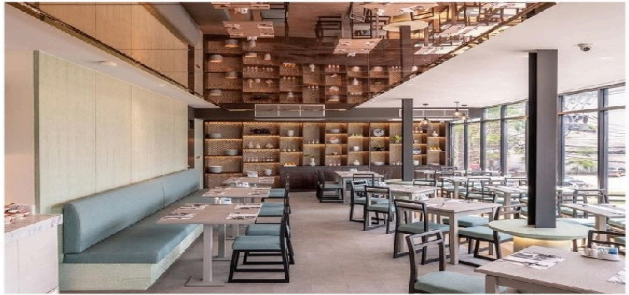


地址：邦拉蒙222/3 Theppasit Soi 9 Rd., T.Nongprue, A.Banglamung



曼哈頓酒店
Manhattan Pattaya Hotel
★★★★

地址：285/219 Moo 5, Soi Naklua16, Na Kluea, Bonramon



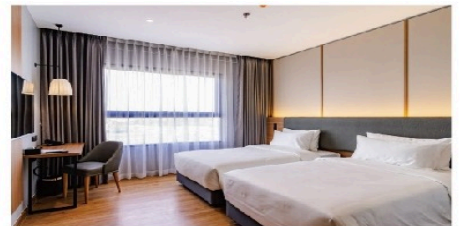
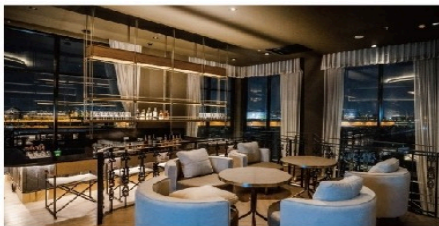
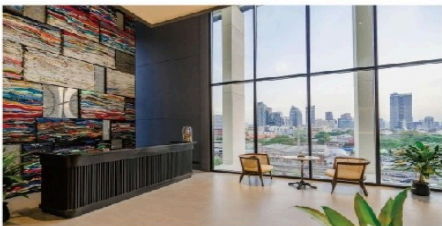
客房內的所有設施都是經過精心的考慮和安排，包括熨衣設備和衣櫃/衣櫥，滿足您入住需求的同時又能增添家的溫馨感。旅客可以在閒暇時間去酒店的休閒區，提升健康幸福感。酒店設有24小時前臺諮詢服務，為下榻至此的您提供最貼心的行程安排。



貝斯特韋斯特乍都乍酒店
Best Western Chatuchak
★★★★

地址：18 Kamphaeng Phet Rd., Chatuchak District

酒店位置便利。著名的 Chatuchak 週末市場距離酒店只有數分鐘的步行路程，遊客可以享受放鬆的空間和曼谷熱鬧的購物冒險之一。



現代住宿、智能設施和環保概念使這家酒店成為 Chatuchak 市場附近最受歡迎的酒店之一。每間客房都配備了舒適設施和優質床上用品，設計具有當地特色，讓客人在每次入住時都能感受到真正的泰國風情。這使得 Best Western Chatuchak 成為任何住宿的理想選擇，從舒適的中途停留到舒心放鬆假期。

加碼送網卡每人一張 (限佔床)

連續五天每人 1GB 高速

後續降速不斷網



航空公司	航段	航班編號	起飛地	起飛時間	到達地	抵達時間
亞洲航空	桃園	FD231	桃園	18:30	曼谷	21:25
	曼谷	FD230	桃園	07:25	曼谷	12:20

第一天 桃園/曼谷廊曼機場→飯店休息

今天帶著愉快輕鬆的心情，在國際機場集合後，搭乘豪華客機飛往素有微笑王國之稱的泰國首都【曼谷】。當地接待的導遊帥哥或美女們已經等候各位嘉賓～抵達後接往飯店休息。

早餐：XX

午餐：XX

晚餐：不含機上餐

住宿旅館：曼谷四星精品飯店 ~ Cross Vibe Bangkok Sukhumvit 或 Mii Hotel Srinakarin
Best Western Chatuchak 或 Praso Ratchada 12 或 Mida Don Mueang Airport 或同級

第二天

曼谷地標大鞦韆+蘇泰寺→網美拍照街區 Song Wat 嵩越路→河濱碼頭侏羅紀探險→曼谷最強必逛百貨商場 ICONSIAM 暹羅新天地(室內水上市集、泡泡瑪特 POP MART 全球旗艦店)

【大鞦韆+蘇泰寺(善見寺)】位於曼谷舊城區的蘇泰寺與大鞦韆，是許多旅人必訪的經典景點。蘇泰寺擁有莊嚴宏偉的建築與精緻細膩的壁畫，展現濃厚的泰國宗教文化特色。走出寺廟後，便能看見鮮紅醒目的大鞦韆，高約 21 公尺，曾是古代宗教儀式的重要設施，如今則成為曼谷最具代表性的地標之一。兩處景點相距僅幾步之遙，非常適合安排一同參觀，感受曼谷舊城區的歷史韻味與文化魅力。

【Song Wat 嵩越路】近年來成為曼谷熱門打卡景點的 Song Wat (嵩越路)，是一條融合歷史文化與文創潮流的百年老街。鄰近曼谷唐人街的它，過去曾是重要的商業貿易區，如今保留了許多充滿特色的老建築，並結合咖啡廳、選物店、藝文空間等新興店家，展現出獨特的新舊交融魅力。漫步在嵩越路上，可以欣賞復古街景與充滿設計感的店鋪，每個轉角都充滿驚喜。無論是品嚐特色美食、探索在地文化，或是尋找充滿氛圍感的拍照場景，都能感受到與曼谷市區截然不同的慢活步調。

【河濱碼頭侏羅紀探險】位於曼谷昭披耶河畔河濱碼頭的 Jurassic World: The Experience，是東南亞首座《侏羅紀世界》沉浸式體驗館，園區以電影場景為主題打造，帶領遊客踏上努布拉島冒險之旅，從經典的侏羅紀世界大門開始，一路穿梭於恐龍棲息地、研究實驗室與互動展區之間。現場除了有栩栩如生的巨型機械恐龍、逼真的聲光效果外，還能近距離觀察迅猛龍、三角龍及霸王龍等人氣恐龍，彷彿置身電影情節之中。

【Iconsiam 暹羅新天地】著名的水上市場一直是旅客們前往泰國曼谷旅遊或自由行必去的景點之一，而琳瑯滿目的特色百貨更是曼谷的特色，而暹羅天地 ICONSIAM 結合了水上市場與百貨公司這兩項元素，將水上市場搬進室內，成為泰國第一間擁有室內水上市場的百貨公司，裡面不僅有各大知名品牌、還有許多泰國美食，最棒的是在百貨公司還能吃到水上市場的平價小吃，暹羅天地也與日本高島

屋結合，提供許多美妝與生活用品，還可以到暹羅天地河濱公園欣賞美麗的水舞表演，不僅能欣賞到昭皮耶河的美景，還能體驗泰國文化，一舉兩得！

註：如遇善見寺因皇家儀式活動關閉，則改走唐人街金佛寺。

早餐：飯店內享用	午餐：泰式風味餐 \$300 泰銖	晚餐：發放 \$200 泰銖
住宿旅館：曼谷四星精品飯店 ~ Cross Vibe Bangkok Sukhumvit 或 Mii Hotel Srinakarin Best Western Chatuchak 或 Praso Ratchada 12 或 Mida Don Mueang Airport 或同級		

第三天

曼谷→綠山國家動物園(專車遊園+草食動物觀賞)→泰式按摩兩小時→
暢飲漫遊紙醉金迷夜生活 Pattaya Walking Street 芭達雅步行→
Terminal21 環遊世界主題百貨公司→芭達雅

【綠山國家動物園】是一座開放式野生動物園，園區展現了原始森林風貌，放養了許多珍貴稀有的叢林濕地動物，遊客可瀏覽園區內的動物，近距離與野生動物接觸。綠山的植被含蓋高山常綠植物及混合落葉林及廣大草原林，孕育了豐富的野生動物，特別規劃約 250 萬坪，飼養超過 300 種動物，總數達 8,000 多隻，是泰國目前規模最大的野生動物園。園區內有安全的開放式密林水瀑區域讓遊客活動，另有小型動物可讓遊客餵養，以及一天三場的動物秀等豐富的活動。

【體驗泰國古式按摩(約 2 小時)】與中醫的推拿相近，經常按摩穴位也會舒筋活絡，特別安排兩小時的療程(大通舖)使你強身健體而且神清氣爽。(不含小費)

註：16 歲以下貴賓恕無法按摩，但於當地將會由導遊或領隊安排享用冰淇淋乙份。

【紫醉金迷夜生活【Pattaya Walking Street】芭達雅的洋人步行街，顧名思義有眾多國外觀光客步行於此，燈紅酒綠的街道，充滿著異國風味。原址為洋人美軍大街，在 1950 年代時只是個小漁村，因越戰關係，芭達雅變成美軍作戰之餘尋歡作樂的區域，歌舞昇平，但隨著美軍撤退絲毫不減熱鬧景象，逐漸發展國際著名觀光勝地，列為芭達雅夜晚必去之處。華燈初上，芭達雅徒步街展現無限旖旎的風光，有多彩繽紛的閃耀霓虹燈、令人血脈噴張的鋼管熱舞，以及許多醉翁之意不在酒的酒客，儼然一座美軍俱樂部洋人街不夜城，數十間 Go Go Bar 外以各式裝扮吸引旅客的摩登女郎，無論性感迷人的空姐、比基尼高挑辣妹等，都是前往泰國自由行芭達雅 Walking Street 最讓人難以抵抗的誘惑，Go Go Bar 內除了有熱情表演，還有以漂亮聞名的美麗小姐們，可說是環肥燕瘦、各有千秋，而且只需點杯飲料就能入場大開眼界一番，何樂而不為？前來泰國旅遊，在芭達雅若您想單純打發時間、輕鬆消遣，部分酒吧還有 band 現場演奏，肯定讓您度過最璀璨繽紛的浪漫夜晚。除此之外，若想來趟美軍俱樂部洋人街之旅，這一帶也提供許多道地泰式海鮮料理，想吃到最新鮮的泰國蝦，可別錯過芭達雅 Walking Street 的眾多海鮮餐廳。

【TERMINAL 21 購物中心】Terminal 21 Pattaya 完全以營造異國風情為特色的購物中心，讓你從廣場拍進賣場，連柱子或廁所都可以盡情的擺姿勢狂拍，而且連美食廣場都是街邊小吃的平易價格，來芭達雅不進來朝勝真的會對不起自己啊！門口光是看到偌大廣敞立了一架飛機就令人瞠目結舌，入口處的幾個行李箱堆疊的藝術裝置，正好滿足旅遊的無限想像。Terminal 21 完完全全打造成航站大樓的氛圍，非但入口以登機門的 Gate 來編號，座位區甚打造成行李輸送轉盤的樣貌，真的是非常有想像力。樓層由最底層依序為 G、M 及 1 至 3 樓，融入法國巴黎、英國倫敦、義大利、日本東京及美國舊金山等異國風情，將最具特色的建築、人物、特色融入整個空間中，不得不說真的很細膩。

※註：在芭達雅遊玩時導遊常會推薦一些自費活動，如您無參加，導遊或領隊或助手將會依照當天行程安排，就近安排讓您休息或送您先回酒店。

早餐：飯店內享用	午餐：泰式風味餐 \$250 泰銖	晚餐：泰式陶鍋\$250 泰銖
住宿旅館：芭達亞四星精品飯店 ~ Manhattan Hotel 或 Paragon Grand Resort 或 SN Connx 或 The Siamese Hotel by Pcl 或 Blue Boat Design Hotel (Blue Boat Hotel JC) 或同級		

第四天

芭達雅→東芭樂園體驗泰國文化 (遊園車+大象表演+民俗文化秀+蘭花園+園內用餐)→歐風漁人碼頭 Fisherman Village→BIG C 大賣場採買
泰國伴手禮好所在→烤海鮮大王 BBQ 含軟飲

【東芭樂園】東芭樂園位於泰國旅遊勝地芭堤雅市附近，佔地甚廣。園中有人工湖，水光潑潑，小河繚繞於亭台樓閣之間，樹木蔥蘢，鳥語花香，景色如畫。園中設有文化村，展示泰國民族文化的場所。東芭樂園是一個私人林園，創辦人是一位泰籍華人王金亮先生，是泰國十大首富之一。王金亮先生原本只開辦了一個植物園，在一個偶然的機會，泰國王后看到了王金亮種植的花卉十分美麗，於是邀請王金亮到皇宮種植花草，當提出給他報酬時，王金亮選擇了要皇家的一片荒山，種植了各種熱帶植物、花卉，經過十幾年的艱苦創業，創辦的東芭樂園，其園林綠化堪稱一流，可與國內任何國辦植物園相媲美。在東芭樂園遊覽主要有三項：觀看民俗表演、觀看大象表演、參觀熱帶植物園。我們首先走入可容納 1000 多人的劇場，觀看泰國民俗表演。民族歌舞表演的節目，多半是表現泰國的民俗風情的舞蹈，還有泰拳表演，重現泰緬大戰表演，以及少數民族風情表演，表演時間大約為半個小時。

亦稱為萱儂律，占地廣闊，是個泰式鄉村風格的休閒兼度假公園，園區內設施豐富，擁有法國花園、石景園、仙人掌園、蘭圃及人工湖等，放眼望去皆是雅緻的風景，無論是參觀養殖房的奇花異草或欣賞精彩絕倫的泰國歌舞和泰拳表演，均樂趣無窮。此外，旅客至此還可與泰國的國寶——大象近距離接觸，或和鸚鵡及紅猩猩合影留念，適合各年齡層的大人、小孩一起來玩樂！

【歐風漁人碼頭】芭達雅的漁人碼頭，是近年深受旅人喜愛的海邊美拍景點，以夢幻的海岸景色與悠閒度假氛圍吸引許多人前往。這裡擁有湛藍海景、停靠在岸邊的小船，以及充滿異國風情的碼頭景觀，隨手一拍都能捕捉到濃濃的南洋度假感。漫步在漁人碼頭，沿著海岸步道欣賞遼闊海景，可以感受到芭達雅不同於市區熱鬧的一面。白色系建築、木質碼頭與蔚藍海水相互映襯，打造出如同明信片般的畫面，尤其在夕陽時分，金黃色陽光灑落海面，更增添浪漫氛圍。

【必買必逛！BIG C Supercenter 泰國版家樂福】泰國曼谷的 BIG C 算是曼谷最大型的連鎖超市量販店，其角色類似台灣的大潤發、家樂福、愛買，但商場內有包含、藥妝店、平價服飾、眼鏡行、美髮店、提款機、通訊行等各種與生活貼近的商家，可以說是當地人的平價好鄰居。

【烤海鮮大王 BBQ 自助餐吃飽飽+軟性飲料暢飲】來到泰國必吃的生猛海鮮 BBQ，大啖泰國有名大頭蝦及各式烤物吃到飽與醬料供自行搭配，加上附設泰式小點區、熟食區等，令人大呼過癮！飲料暢飲配上芭達亞的夜晚，是來到泰國絕對不能錯過的泰國在地美食。

※註：在芭達雅遊玩時導遊常會推薦一些自費活動，如您無參加，導遊或領隊或助手將會依照當天行程安排，就近安排讓您休息或送您先回酒店。

早餐：飯店內享用	午餐：東芭樂園內自助餐	晚餐：烤海鮮大王 BBQ \$400 泰銖
住宿旅館：芭達亞四星精品飯店 ~ Manhattan Hotel 或 Paragon Grand Resort 或 SN Connx 或 The Siamese Hotel by Pcl 或 Blue Boat Design Hotel (Blue Boat Hotel JC) 或同級		

第五天

芭達雅→特產巡禮(乳膠店+蛇園)→四面佛祈福→曼谷最新地標:

都喜中央公園(曼谷最大空中綠地公園、人氣地標商圈)→金東尼人妖秀

【乳膠枕展示中心】乳膠是泰國的特產之一。一般的乳膠製品都是加工好的，很難去看到原始乳膠的製作過程，今日我們來到工廠，可以讓您親眼看到乳膠的灌漿作業，以及剛出爐的乳膠製品，你可以親手觸摸到剛出爐的乳膠，白白嫩嫩 QQ 的像包子一樣。想知道甚麼是包子乳膠枕嗎？來這邊可以得到前所未有的知識。乳膠工廠可以體驗灌乳膠水到模且裡的活動。

【蛇園】內劃分不同的區域，每個區域可以見到不同種類的蛇、蟒，遊客能夠近距離體驗來自世界 50 多種蛇類的真實生活方式，深入瞭解蛇的有關知識。還有各式各樣的展覽活動，有趣又令人振奮，讓人們對蛇類有全新的瞭解認識，一改往日對蛇的畏懼之情。

【四面佛】祈福虔誠遠近馳名的【愛樂威四面佛 ERAWAN】，即是印度教三位一體神中的創造神-大梵天，所以該稱之為四面神，而非四面佛。四面神有四個面，四雙手和一雙腳，有腳的即是正面，從正面以順時針方向算起四個面分別代表：平安（手持佛珠）、事業（手持權杖）、婚姻（手持貝殼）、財富（手持金磚）；也分別代表慈、悲、喜、捨四個字。

※ 行程小常識：教您參拜四面神

參拜方式為先至右方販賣部購買一套香花供品，金額及種類依個人所需（一般參拜為 20~50 銖，許願還願為 100 銖以上），點燃香柱及蠟燭後，再依順時針方向自正面起順序參拜，各面均於參拜後供上三支香、一支燭及一串花；若只有一燭一花之最簡套裝，於參拜前第一面先上燭，依序四面均上完三柱香

後，回到正面再獻花即可。

【都喜中央公園】 都喜中央公園 (Dusit Central Park)，是近年備受矚目的城市新地標，結合大型空中綠地、公園景觀、購物商場與休閒空間，打造出曼谷全新的都市生活場域。園區最大的特色便是位於高樓之上的空中綠地公園，將自然景觀融入繁華市中心，提供旅人一處能欣賞城市天際線、放鬆休憩的空間。以「綠意、藝術與生活」為核心，設計融合現代建築美學與泰國文化元素，不僅有大片草坪、景觀步道與觀景區，也匯集精品店、美食餐廳及特色商業空間。站在高處眺望曼谷街景，能將城市繁華景色盡收眼底，是拍照打卡與欣賞夕陽美景的人氣場所。

【金東尼人妖表演秀】 金東尼人妖秀為曼谷前三大人妖秀，精心設計的劇院富麗堂皇，舞台燈光、音效、排場俱佳，搭配婀娜多姿的人妖，呈現出完美的演出，演繹鄧麗君的經典歌曲、泰國傳統舞蹈秀、現代歌舞表演、中國宮廷舞劇、百老匯舞劇等精緻的歌舞秀，搭配五光十色的舞台燈光，帶你體驗別具特色的曼谷之夜

早餐：飯店內享用	午餐：火山排骨泰式餐 \$250 泰銖	晚餐：逛街方便 敬請自理
住宿旅館：曼谷四星飯店 Best Western Chatuchak 或 Mida Don Mueang Airport 或同級		

第六天 曼谷廊曼機場/桃園

揮一揮手該是說 BYE BYE 囉，前往機場的路上，再次回頭看看這微笑之都——曼谷，為這美妙的泰國之旅畫下個美妙句點，我們期待與您再一次邀約囉！

早餐：飯店餐盒		
---------	--	--

【作業規定+注意事項】

- 1.上述行程的交通時間及餐食、住宿、僅做參考，以最後通知的行前說明資料為準。
- 2.如遇不可抗力之因素，本公司保有變更同飯店、行程順序之權利，但保證不會影響行程內容，請見諒
- 3.本行程設定為團體旅遊行程，故為顧及旅客於出遊期間之人身安全及相關問題，於旅遊行程期間，恕無法接受脫隊之要求，造成不便之處，敬請見諒。

【團費包含】

1. 亞洲航空團體來回經濟艙機票。(此為廉價航空團體機票，一經開票即無法辦理退票手續，請注意)
2. 兩人一室住宿及全程表列餐食及旅遊交通費用(如遇單人報名須補單人房差或以三人一間加床作業。)
- 3.含新台幣 250 萬旅行責任險及新台幣 20 萬意外醫療險。
- 4.含每人托運行李 20 公斤+手提行李 7 公斤。
- 5.含兩地稅金及燃油附加費

【團費不包含】

- 1.行程表上未表明之各項開支，自選建議行程交通及應付費用。
- 2.純係私人之消費，如行李超重費、飲料酒類、洗衣、電話、電報及私人交通費。
- 3.不含導遊、領隊、司機小費 (總共每天新台幣\$300 元*6 天=\$1800 元/旅客)
- 4.泰國免簽 (按泰國政府公佈)
- 5.機票一經開立則不接受「加購托運行李及餐食」服務，旅客如需加購請於櫃檯購買。
- 6.旅客若有個別需求，得自行投保旅行平安保險。

【特別說明】

- 1.本行程最低成團人數為 10 人，16 位以上派遣專業領隊隨團服務。當地配備專業導遊解說行程。
- 2.團體報名經確認後，請繳交訂金 NT\$10,000/人，連休旺季訂金 NT\$15,000/人
3. 本行程以團體模式作業，行程中恕不接受脫隊要求。
本行程為購物團:小孩佔床為大人團費，不佔床費用可減\$1000；(小朋友不佔床無送網卡)

本優惠報價是以雙人入住一房計算，若遇單人房需補單人房差。

#外籍人士或持外國護照者須加價\$2000

4.因是購物團所以 18 歲以下未成年人及 75 歲以上老人參團，皆不得超過參團旅客的 30%比例，若有超出則按超出的旅客加收團費+\$1000。

5.本行程僅適用持台灣護照旅客，不收泰籍人士、學生、會議參展團及外籍人士報價另議。

6.所有活動如不參加均無法退費，亦不可轉讓。

7.滿 16 歲(含)以下小朋友無論佔床與否，不贈送指壓，亦不可退費。

8.小費：在國外大多數的服務業從業人員為無底薪制，「小費」即成為他們主要的收入來源，以下就必要給予之小費供您參考：

◆全程每位貴賓每天需支付導遊小費台幣 NT150*5 天+領隊小費 NT150*5 天=NT1500 元。

◆床頭小費每晚每房 20~50 元泰銖。

◆旅館行李員上下行李進出房間時，每人每件 20 元泰銖。

◆飯店內若有額外服務需求，每次給預約 20 元泰銖或 1 美元左右。

◆騎馬車：每次付馬夫，每人約 20 元泰銖。

◆騎牛車：每次付牛車夫，每人約 20 元泰銖。

◆騎大象：每次付馴象師，每人約 20 元泰銖。

◆SPA: 您可以視芳療師的服務品質或專業水準彈性的給予小費，約 100 元泰銖。

◆古式按摩：您可以視按摩師的服務品質或專業水準彈性的給予小費，約 100 元泰銖。

9.廉價航空機票規定及限制

▲訂金一旦完成付款手續將不受理退費。

▲本行程無法延長或縮短天數、更改航班及日期。

▲本行程使用之票種為廉價航空團體機票，開票後即無法更改，亦無退票價值，請特別注意並見諒。不可事先指定座位或劃位。

10.航班及飯店說明

▲飯店及航班皆以最終確認以行前說明會資料為準。

如逢飯店接到大型團體業務而客滿時，本公司將會以同等級飯店取代。

▲如需訂一大床，請務必先告知業務人員，國外飯店大多為 2 床房型，您可事先需求 1 大床房但需視當天飯店訂房狀況才能確認，因大房房間數有限請恕無法保證。

11.特別提醒: 建議於台灣先辦好泰國簽證再出發至當地，若需要辦理落地簽證，旅客須出示在泰期間足夠之生活費，每人至少 1 萬泰銖，每一家庭至少 2 萬泰銖(須出示現金)，若金額不足將被遣返!!

12.貼心提醒：外籍人士需注意二次入境之辦理相關規定，且持外國護照之旅客團費需另計。

13.如逢旺季或客滿，航空公司要求提早開票，繳交尾款時將依航空公司規定辦理，請見諒！

14.如因個人因素無法成行，已繳付之團體訂金依觀光局“定型化旅遊契約書”之規定辦理。

15.東南亞因路邊攤衛生極差，導致團員常拉肚子，請注意！

16.金錢：現金不可超過美金伍仟元等值外幣，新台幣不可超過肆萬元。

17.電壓：東南亞的電壓為 220 伏特，如帶電器用品請備變電器。

18.其它：東南亞地區集體遺失護照甚多，機票及護照旅客請自行妥善保管，最好分開存放

★建議自費項目★

城市	節目名稱	簡介	費用 (泰銖)
芭達雅	正宗泰國古式按摩	★正宗泰國古式按摩+養生茶 活動時間：約 120 分鐘 備註:不接受 16 歲以下小孩。(因擔心骨骼還在成長階段)	\$600.
芭達雅	藥草熱敷按摩	★藥草熱敷按摩+養生茶 活動時間：約 90 分鐘 備註:不接受 16 歲以下小孩。(因擔心骨骼還在成長階段)	\$1,200.
芭達雅	SPA 精油按摩	★精油 SPA 按摩+養生茶 活動時間：約 90 分鐘 備註:不接受 16 歲以下小孩。(因擔心骨骼還在成長階段)	\$1,800.
芭達雅	魚翅燕窩宵夜	★紅燒砂鍋魚翅 ★椰子燕窩 活動時間：依個人享用時間	\$1,000.
芭達雅	夜釣墨魚	★夜釣墨魚 (海鮮宵夜餐+BBQ+飲料) 活動時間：依個人享用時間	\$1,500.
芭達雅	夜間成人秀	★金絲貓秀.猛男秀.泰國浴模特兒秀..成人秀等不同表演 活動時間：約 50~60 分鐘 未滿 18 歲禁止參加。	\$1,200.
芭達雅	泰拳	★泰拳	\$1,500.
芭達雅	海天盛宴號	★海天盛宴號 (360 度遊輪海景 Party)	\$1,800.

※以上各項自費活動之收費標準，完全依照泰國觀光局之訂定，各項自費項目絕不強迫，貴賓可依喜好自由報名參加，增添旅程中樂趣。

※自費活動有最低成行人數及預訂問題，請提早跟當團導遊報名