

全程五星

五星曼芭 泰驚豔 5 天

長榮

嗨翻格蘭島 全明星號 AllStarCruise 海鮮啤酒暢飲 亞洲夜市

賽福瑞野生動物園+海洋世界 泰式按摩 2 小時 只走乳膠一站



# 五星曼芭

ENJOY YOUR JOURNEY

嗨翻格蘭島|全明星號AllStarCruise 海鮮啤酒暢飲  
賽福瑞野生動物園+海洋世界|全程五星飯店|泰式按摩|亞洲夜市

## 錫攀四方水上市場

錫攀四方水上市場是結合農村文化藝術元素，融合鄉村文化、木雕風格的複合式水上市場，佔地3680平方公尺。各種泰式水上建築在迂迴的河道上，穿梭在水上五金商貨、水果雜項商家。或有民俗傳統舞蹈笙歌，木雕藝術敲打聲；好棒的巧思，把泰國傳統文化展現的是如此多嬌。



泰國觀光局推薦

# MARKET



### 泰國古式按摩

「泰式按摩」原是古代泰王招待皇宮貴族的最高節，但在泰國卻是相當平民化的享受，在地板上进行，推拿者運用雙手、手指、手軸和膝蓋、肩膀和腳的力量，循著客人的筋絡和穴道施以全身拉、揉捏、彎曲、扭轉等動作，將客人的筋骨和肌肉作完整的伸展和舒緩。  
舒筋活骨泰放鬆





# ALL STAR CRUISE 芭達雅全明星號郵輪體驗 PATTAYA HARBOUR

芭達雅 All StarCruise是第一艘行駛於暹羅灣海岸線的遊船。在遊船上享受歡樂美食記觀看泰國有名的人妖表演！全船共分三層有250個座位，是現今最火紅的芭達雅網紅IG打卡景點，一邊享用美食，一邊欣賞美景，體驗不一樣的芭達雅夜晚。遊船上準備豐富的自助餐美食，泰國時令水果，啤酒可樂無限暢飲。



## 芭達雅將軍山觀景台

將軍山觀景台是芭達雅為數不多可以登高觀景的區域，在這裡可以俯瞰芭達雅市區全貌以及暹羅海灣漫長的海岸線，將東方夏威夷的美景盡收眼底。





**獨家  
安排**

## 全新格蘭島探險

來回快艇+拖曳傘+香蕉船+水上摩托車

位於暹羅灣附屬海灣曼谷灣中的島嶼，位於芭達雅的南方、曼谷灣的東南方、暹羅灣的東部。因豐富的珊瑚群生態而聞名，周圍環繞著各種色彩繽紛的珊瑚礁，風景秀麗，擁有翡翠綠的壯麗大海，是泰國國內著名的水上活動天堂。親臨此地你可體驗海上拖曳傘，探索海底世界；乘搭刺激的水上摩托車和香蕉船；亦可在海邊悠然散步、享受日光浴和眼前的美景，盡情享受愉快出海時光！

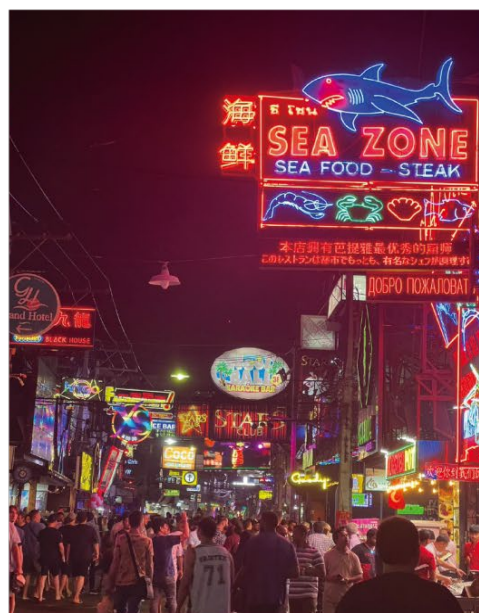
※註1：水上活動僅適用於120公分以上旅客參加；且因保險年齡規範超過60歲旅客無法參與行程。

※註2：水上活動每人僅限玩一次，如不遊玩視同放棄且不得轉讓他人。



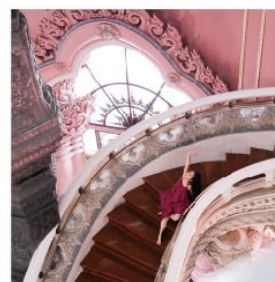
## 芭達雅美軍不夜城步行街

泰國芭達雅，是一座不夜城，更是相當開放的國際觀光地點，這裡有一條洋人美軍大街，是芭達雅最著名的徒步區商街，震耳欲聾的音樂聲叫賣聲，形形色色各種AOGO BAR，小吃餐等等，體驗一下南洋風情及夜晚的五光十色。



## The Erawan Museum 三頭象神博物館 粉紅色網美打卡勝地

以純銅打造的三頭象神高達39米、重150噸，象神被安坐與粉紅色係博物館上方，整個建築組合高達43.6米（相當於14層樓）。博物館內建築根據信仰被分為三層，第一層是地下、第二層是人類世界、第三層是天堂。館內收藏了許多時代的珍貴古董，同時內部裝飾精細非常，雕刻、彩繪玻璃、粉與白色系的景致，吸引了很多遊客到此拍照打卡。





## 芭達雅霜淇淋糖果屋

以甜點之國為主題打造的甜蜜樂園，色彩繽紛的糖果屋、薑餅人、波板糖等大型裝置，絕對能讓你的童心重啟。



## 曼谷新地標河畔百貨

購物中心在2018年11月9日盛大開幕，位於曼谷昭披耶河西畔，坐落於廣闊的河畔的心臟地帶，改變曼谷的河際線。ICONSIAM耗資高達540億泰銖，佔地750,000平方米。有非常多品牌的豪華旗艦店，其中許多是泰國最大的分店：例如Dior、Gucci、L、Hermers、百達翡麗，都佔據著位置最好、面河的空間。Sook Siam區域佔地廣闊，甚至直接把水上市場搬到室內，真的是泰-厲-害-!!!在購物中心內卻有水上市場和逛夜市的感覺，泰有創意!已經成為2019全曼谷人都在耐論的最熱門的景點之一。



## 來逛泰尋寶 亞洲最大河濱夜市

曼谷最大最新的步行街Asiatique摩登河濱不夜城，前身是泰國五世皇朝代相當重要的港口，隨著時代的改變，港口功能消失逐漸沒落。如今以嶄新的面貌再次站上湄南河畔，可自由參觀選賤富有泰國傳統特色的手工藝品、服飾、日用品等各式物美價廉的商品，將讓您流速忘返、回味無窮!也可走逛到廣場河濱觀賞湄南河兩岸，五光十色的夜景，浪漫中透著些許藏月的滄桑。欣賞過東方威尼斯夜景，說不出的愜意。

# Safari World Bangkok



## 叢林秘境探險

賽福瑞野生動物園+海洋公園



● ● ●  
全天都有動物表演以及近距離餵食長頸鹿  
全亞洲最大野生動物園“Safari World”，佔地廣達5千公頃的園區，分成2大區域：野生動物園(Safari Park)與海洋公園 (Marine Park)。遊客可以遊園車遊覽動物展覽園，感受被斑馬、大象和長頸鹿等各類野生動物伴遊的樂趣，更有機會一窺犀牛和黑熊等瀕危動物覓食、跑動等生活百態，感受如非洲野生園地的氛圍；更可以一試與百獸猩猩等動物留下奇趣的合照，為旅程增添趣味，亦有機會看到色彩繽紛、奇異的雀鳥成群在空中翱翔，是在一般動物園享受不到的體驗。



## 愛樂威四面佛

● ● ●  
參拜遠近馳名、絡繹不絕香煙直衝九霄的現場；它的傳奇神跡見證，早已口耳相傳，無論是求財或婚姻都很靈驗，也是港台明星們的最愛。

神像全身金碧輝煌，四面佛四個面象征不同的意義。

第一面求生意、事業（慈）、第二面保平安、福慧（悲），第三面祈愛情、婚姻（喜）、第四面盼發財、富貴（捨）。



# JODD FAIRS

## 曼谷喬德夜市

有別於拉差達火車夜市的彩虹帳篷，喬德夜市以白色系+木質調為主，大量的白色帳篷、木製公共用餐桌椅，搭配大棵的棕櫚樹栽培，氣氛非常不錯。



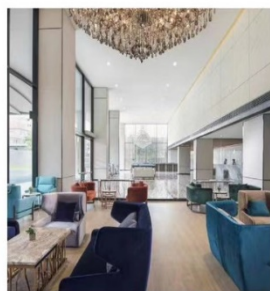
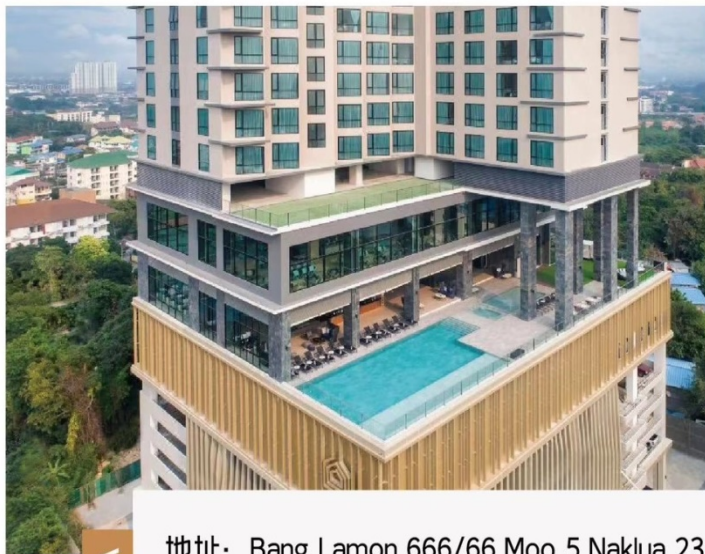
## 米其林指南推薦 伊善料理 250泰銖

起源於泰國東北方的梵語“Isan”，伊善(Isan)是指泰國美麗東北高原之寓意。東南亞第一大河流湄公河流域則經過伊善的東部和北部以及寮國與柬埔寨而形成邊界。以真誠聞名的伊善人，開朗與熱情的個性來款待來自遠方的客人並且透過歡樂的音樂，難忘的慶典以及簡樸的傳統服飾展現出伊善民族團結與熱情的文化。伊善菜餚亦能代表伊善文化的重魂所在，一般來說泰式菜系分路東南西北四區區伊善美食亦能代表伊善文化的靈魂所在，一般來說泰式菜係分為東南西北是個區區伊善美食卻遍佈全泰國各地，無所不在，面最為出名的青木瓜沙拉、糯米飯、湯品和燒烤亦同是泰國美食的代表。簡單的擺盤搭配層次豐富的用料組合，伊善菜係雖以辛辣為主，但集合其他配菜則會呈現出另一種視覺享受與和諧的味覺體驗。

## 芭達雅 布莱顿大酒店 ★★★★★

### Brighton Grand Hotel Pattaya

飯店設有可享繁華市景的室外游泳池、寬敞的客房和免費WiFi。飯店內的餐廳供應由專業廚師烹制的異國單點菜餚。為了提供住客更舒適的住宿體驗，房內亦備有浴袍、拖鞋和免費盥洗用品。

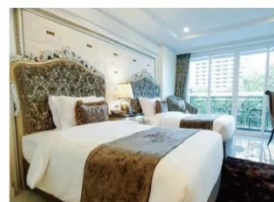


地址: Bang Lamon 666/66 Moo 5 Naklua 23-25, Naklua Sub-Direct, Banglamung District, Chonburi

## LK翡翠 海灘酒店 ★★★★★

### LK Emerald Beach

住宿除了受Sha Plus標準認證之外，所有旅客均可使用客房免費WiFi，酒店位於北芭達雅的絕佳位置，讓你輕鬆探索熱門景點和餐飲選擇。



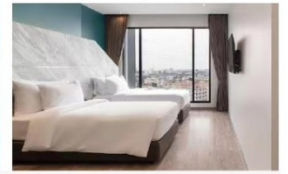
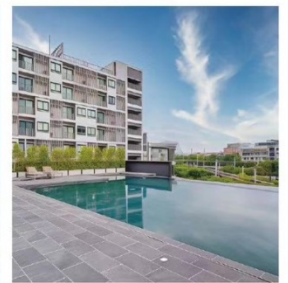
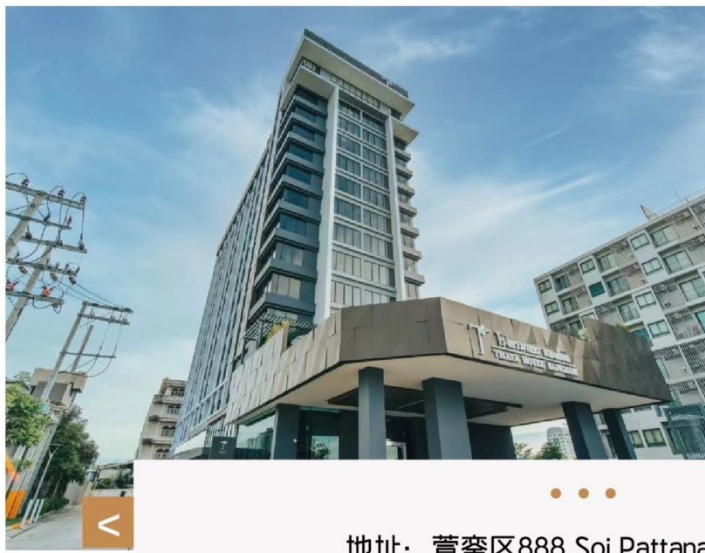
地址: Bang Lamon 189 Moo 5 Soi 22 Pattaya-Naklua Rd., Naklua

# 曼谷泰雅酒店

★★★★★

## Thaya Hotel Bangkok

精心設計和安排的酒店設施及客房，在滿足入住需求的同時又能增添家的溫馨感。入住這家酒店，讓您的旅行有個美好的開始，酒店位於曼谷的Bang Na區域，靠近景點和有趣的餐飲場所。



地址： 萱荃區888 Soi Pattanakarn 42

加碼送網卡每人一張（限佔床）

連續五天每人1GB高速

後續降速不斷網



航空公司	航段	航班編號	起飛地	起飛時間	到達地	抵達時間
長榮航空	臺北→曼谷	BR211	桃園	08:25	曼谷	11:10
	曼谷→臺北	BR212	曼谷	12:20	桃園	17:10

## 第一天

桃園國際機場/曼谷素萬那普機場→芭達雅→四方水上市場吃遍當地特色小吃(含手搖舢舨船)→泰式按摩兩小時→Terminal21 環遊世界主題百貨公司

今天帶著愉快輕鬆的心情，在國際機場集合後，搭乘豪華客機飛往素有微笑王國之稱的泰國首都【曼谷】。當地接待的導遊帥哥或美女們已經等候各位嘉賓~

【四方水上市場】逛水上市場是安排泰國行程必去的景點，泰國有相當多的水上市場，芭塔雅四方水上市場(Pattaya Floating Market)是聚集泰國傳統建築、水上市場獨特交易方式、泰國各種表演、人氣泰式美食、各種親身體驗與百家紀念品商店，這裡就是個專為遊客打造的觀光水上市場。也是電影《杜拉拉升職記》的拍攝場景之一！（含手搖舢舨船費用）

「四方水上市場」網羅來自四面八方各種特色店家而得名，市場共有 100 多個攤位，從米粉湯、鱷魚肉、章魚燒、泰式奶茶、香蕉煎餅及芒果糯米飯等美食到泰國傳統服飾、在地名產、工藝品等商品，商家都是位在木雕風格的建築物裡，不像一般傳統水上市場會有很多水上船家在水上兜售，雖然比較沒有傳統市場的感覺，但比較乾淨衛生，會讓人願意花心思逛街吃美食，也比較不怕拉肚子。

【體驗泰國古式按摩(約 2 小時)】與中醫的推拿相近，經常按摩穴位也會舒筋活絡，特別安排兩小時的療程(大通鋪)使你強身健體而且神清氣爽。(小費敬請自理)

註：16 歲以下貴賓恕無法按摩，但於當地將會由導遊或領隊安排享用冰淇淋乙份。

**【TERMINAL 21 購物中心】** Terminal 21 Pattaya 完全以營造異國風情為特色的購物中心，讓你從廣場拍進賣場，連柱子或廁所都可以盡情的擺姿勢狂拍，而且連美食廣場都是街邊小吃的平易價格，來芭達雅不進來朝勝真的會對不起自己啊！門口光是看到偌大廣敞立了一架飛機就令人瞠目結舌，入口處的幾個行李箱堆疊的藝術裝置，正好滿足旅遊的無限想像。Terminal 21 完完全全打造成航站大樓的氛圍，非但入口以登機門的 Gate 來編號，座位區甚打造成行李輸送轉盤的樣貌，真的是非常有想像力。樓層由最底層依序為 G、M 及 1 至 3 樓，融入法國巴黎、英國倫敦、義大利、日本東京及美國舊金山等異國風情，將最具特色的建築、人物、特色融入整個空間中，不得不說真的很細膩。

註：在芭達雅遊玩時導遊常會推薦一些其它好玩的自費活動，如您無意願參加，導遊或領隊或助手將會依照當天行程安排，就近安排讓您休息或送您先回酒店。

早餐：機上餐

午餐：泰式風味餐 泰銖\$250

晚餐：雅苑烤鴨餐或泰式風味餐 泰銖\$350

住宿旅館：五星飯店 BRIGHTON GRAND HOTEL PATTAYA 或 MANDARIN EASTVILL  
或 LK EMERALD BEACH 或同級

## 第二天

芭達雅→嗨翻格蘭島(來回快艇+拖曳傘+香蕉船+水上摩托車)  
(每人限搭一次，如不參加視同放棄且不得轉讓)→芭達亞將軍山景觀台→  
全明星號遊艇體驗 AllStarCruise(人妖歌舞表演.海鮮自助晚餐.啤酒飲料  
無限暢飲)→漫遊紙醉金迷夜生活 Pattaya Walking Street 芭達雅步行

**【格蘭島/小珊瑚島】**位於暹羅灣附屬海灣曼谷灣中的島嶼，位於芭達雅的南方、曼谷灣的東南方、暹羅灣的東部。因豐富的珊瑚群生態而聞名，周圍環繞著各種色彩繽紛的珊瑚礁，風景秀麗，擁有翡翠綠的壯麗大海，是泰國國內著名的水上活動天堂。親臨此地你可體驗海上拖曳傘，探索海底世界；乘搭刺激的水上摩托車和香蕉船；亦可在海邊悠然散步、享受日光浴和眼前的美景，盡情享受愉快出海時光！

※註：格蘭島為離島行程，當地法令因保險涵蓋年齡規範，5 歲以下及 65 歲以上與無法行動自主者，無法上島將安排您於酒店內自由活動，並請於報名時主動告知您的業務員，可預先退還該活動費用每位\$500 泰銖(出發後放棄行程無法退費)，當日之午餐仍會與團體同時進行。敬請見諒。

※註：參與水上活動時，僅適用於 120 公分以上旅客參加，並請注意自身建康及安全，患有高血壓、心臟衰弱、癱瘓、剛動完手術、酒醉、孕婦等恕不適合參加，以避免活動中發生危險。

※註：如無法前往格蘭島者，也無法參加水上活動者，敬請見諒。

※註：若因當天風浪過大，無法出海：則更換為翡翠灣海天俱樂部或者金沙灘俱樂部

※註：出海行程，請攜帶泳衣褲與防曬用品，基於衛生考量毛巾也請自備，盡量攜帶輕便型行李，並請注意您的貴重物品隨身或使用酒店保險箱避免因遊玩時遺失。

※註：為了您的安全，請配合導遊和領隊宣達的相關注意事項，且下水請務必穿上救生衣，謝謝合作！

**【芭達雅將軍山觀景台】**原本是駐泰美軍基地的一個俱樂部。後改成觀景台：從芭堤雅至高點可以遠眺太平洋暹羅灣，遠眺芭堤雅的海灣、海灘和山腳下的旅遊碼頭，風景十分秀麗。從這裡看芭堤雅風光是最好的場所，海灣、沙灘、泰國灣的太平洋海域以及縱橫交錯的市區街道，都盡收眼底。

**【全明星號遊艇 All Star Cruise Pattaya】** 芭達雅 All StarCruise 是第一艘行駛於暹羅灣海岸線的全新遊艇。在遊艇上享受歡樂美食及觀看泰國有名的人妖秀表演！遊艇環繞整個芭達雅海灣。全船共分三層有 250 個座位，有現今最火紅的芭堤雅網紅 IG 打卡景點，一邊享用美食，一邊觀賞美景，體驗不一樣的芭提雅夜晚。遊船上準備豐富的自助餐美食，泰國時令水果，啤酒飲料無限暢飲。

**【紫醉金迷夜生活【Pattaya Walking Street】** 芭達雅的洋人步行街，顧名思義有眾多國外觀光客步行於此，燈紅酒綠的街道，充滿著異國風味。原址為洋人美軍大街，在 1950 年代時只是個小漁村，因越戰關係，芭達雅變成美軍作戰之餘尋歡作樂的區域，歌舞昇平，但隨著美軍撤退絲毫不減熱鬧景象，逐漸發展國際著名觀光勝地，列為芭達雅夜晚必去之處。華燈初上，芭達雅徒步街展現無限旖旎的風光，有多彩繽紛的閃耀霓虹燈、令人血脈噴張的鋼管熱舞，以及許多醉翁之意不在酒的酒客，儼然一座美軍俱樂部洋人街不夜城，數十間 Go Go Bar 外以各式裝扮吸引旅客的摩登女郎，無論性感迷人的空姐、比基尼高挑辣妹等，都是前往泰國自由行芭達雅 Walking Street 最讓人難以抵抗的誘惑，Go Go Bar 內除了有熱情表演，還有以漂亮聞名的美麗小姐們，可說是環肥燕瘦、各有千秋，而且只需點杯飲料就能入場大開眼界一番，何樂而不為？前來泰國旅遊，在芭達雅若您想單純打發時間、輕鬆消遣，部分酒吧還有 band 現場演奏，肯定讓您度過最璀璨繽紛的浪漫夜晚。



※註：在芭達雅遊玩時導遊常會推薦一些自費活動，如您無參加，導遊或領隊或助手將會依照當天行程安排，就近安排讓您休息或送您先回酒店。

早餐：飯店內享用	午餐：泰式風味餐 泰銖\$250	晚餐：全明星號遊艇 ALL STAR 海鮮自助餐 +啤酒飲料暢飲
住宿旅館：五星飯店 BRIGHTON GRAND HOTEL PATTAYA 或 MANDARIN EASTVILL 或 LK EMERALD BEACH 或同級		

## 第三天

芭達雅→曼谷→特產巡禮(乳膠店)→童話甜甜屋(贈送每人一支冰淇淋)  
→三頭象神博物館→曼谷最強必逛百貨 IconSiam 暹羅新天地(室內版  
水上市場)→亞洲最大夜市:Asiatique 摩登河濱不夜城(觀賞湄南河夜景  
+熱門逛街購物)

**【乳膠枕展示中心】**乳膠是泰國的特產之一。一般的乳膠製品都是加工好的，很難去看到原始乳膠的製作過程，今日我們來到工廠，可以讓您親眼看到乳膠的灌漿作業，以及剛出爐的乳膠製品，你可以親手觸摸到剛出爐的乳膠，白白嫩嫩 QQ 的像包子一樣。想知道甚麼是包子乳膠枕嗎？來這邊可以得到前所未有的知識。乳膠工廠可以體驗灌乳膠水到模具裡的活動。

**【童話甜甜屋 (每人贈送一隻冰淇淋)】**夢幻糖果甜點屋：2020 年完工的最新泰國超粉嫩的網紅打卡景點，繽紛亮眼的馬卡龍色彩，將整個園區布置得非常可愛又生動，各式各樣的糖果、薑餅屋、冰淇淋的造型，讓大人小孩都可以沉浸在夢幻般童話世界，直叫人少女心爆發！

**【三頭象神博物館】**是泰國富商 Lek Viriyaphant 為了發揚並保存泰國文化藝術而建造的私人博物館，館中最引人注目的就是巨大的三頭象雕像，雕像內部即是博物館主體，收藏各種古代宗教物品和藝術品，讓訪客感受當地的文化遺產、風俗和工藝之美。無論是外觀還是內部都特色十足，非常值得一遊！有祈求富貴與繁榮、平安和健康、事業與學業...等不同的神龕。首次拜訪摸不著頭緒也沒關係，可以直接掃描左上角的 QR CODE，有英文、泰文、簡體中文的介紹 10 大朝聖之旅景點，跟著玩一圈也可以跟著朝拜一圈，還有教你如何拜三頭象神喔！

**【IconSiam 暹羅新天地】**著名的水上市場一直是旅客們前往泰國曼谷旅遊或自由行必去的景點之一，而琳瑯滿目的特色百貨更是曼谷的特色，而暹羅天地 ICONSIAM 結合了水上市場與百貨公司這兩項元素，將水上市場搬進室內，成為泰國第一間擁有室內水上市場的百貨公司，裡面不僅有各大知名品牌、還有許多泰國美食，最棒的是在百貨公司還能吃到水上市場的平價小吃，暹羅天地也與日本高島屋結合，提供許多美妝與生活用品，還可以到暹羅天地河濱公園欣賞美麗的水舞表演，不僅能欣賞到昭皮耶河的美景，還能體驗泰國文化，一舉兩得！

**【全新亞洲河濱夜市】**佔地 4.8 公頃的 Asiatique 河濱碼頭夜市，每天營業，共有 1500 個大小不一的商家，屬於歐美造景風融合泰式文創風的現代商圈，有好看的泰拳秀、人妖秀，還有蠻多美食餐廳、商店、按摩館、伴手禮店、曼谷包、BKK 包，怕錢帶不夠也有 Super Rich 可以換泰銖。

位於昭披耶河畔的河濱碼頭夜市，地標就是河畔 Asiatique Sky 巨型摩天輪，可搭乘摩天輪從高處欣賞曼谷昭披耶河夜景，是曼谷耍浪漫的景點之一。Asiatique 河濱碼頭夜市的特色就是這裡不是一般傳統夜市，而是充滿美麗歐式建築、紅磚房、文青造景的舒適商場型夜市，逛起來非常寬廣舒適，又有河畔景色可以欣賞，是年輕人會喜歡的文藝型夜市。

早餐：飯店內享用	午餐：泰式風味餐 泰銖\$250	晚餐：方便逛街 敬請自理
住宿旅館：五星飯店 THAYA HOTEL HOTEL 或 GRAND RICHMOND HOTEL 或 OAKWOD SUITES TIWANOON BANGKOK 或同級		

## 第四天

曼谷→賽福瑞野生動物園+海洋公園+可愛長頸鹿→四面佛祈福→世貿  
商圈自由活動→全新火車頭喬德夜市 JODD FAIRS 美食.網紅.美拍地→  
曼谷

**【賽福瑞野生動物園+海洋公園】**全亞洲最大野生動物園 "Safari World"，占地廣達 5 千公頃的園區，分成 2 大區域：野生動物園 (Safari Park) 與 海洋公園 (Marine Park)。

遊客可以遊園車遊覽動物展覽園，感受被斑馬、大象和長頸鹿等各類野生動物伴遊的樂趣，更有機會一窺犀牛和黑熊等瀕危物種覓食、跑動等生活百態，感受如非洲野生園地的氛圍；更可以一試與百厭猩猩等動物留下奇趣的合照，為旅程增添趣味，亦有有機會看到色彩繽紛、奇異的雀鳥成群在空中翱翔，是在一般動物園享受不到的體驗。

**海洋公園 ( Marine Park )** 以海洋為主題，展出各種海洋動物，安排海豚、海獅及各種水上活動表演，亦設有各類表演讓遊客與不同動物互動，身懷絕技的海獅和海豚會為你創造一個難忘的馬戲表演，如敏捷的海豚，從水中縱身躍起，贏得全場歡呼，溫馴的海獅和你開心的握手相見歡，更別錯過讓人驚艷不已的小白鯨表演。(逢周一休園，若遇休園則將酌情調整行程順序，請見諒)

**【四面佛祈福】** 祈福虔誠遠近馳名的【愛樂威四面佛 ERAWAN】，即是印度教三位一體神中的創造神-大梵天，所以該稱之為四面神，而非四面佛。四面神有四個面，四雙手和一雙腳，有腳的即是正面，從正面以順時針方向算起四個面分別代表：平安 ( 手持佛珠 )、事業 ( 手持權杖 )、婚姻 ( 手持貝殼 )、財富 ( 手持金磚 )；也分別代表慈、悲、喜、捨四個字。

#### ※ 行程小常識：教您參拜四面神

參拜方式為先至右方販賣部購買一套香花供品，金額及種類依個人所需 ( 一般參拜為 20~50 銖，許願還願為 100 銖以上 )，點燃香柱及蠟燭後，再依順時針方向自正面起順序參拜，各面均於參拜後供上三支香、一支燭及一串花；若只有一燭一花之最簡套裝，於參拜前第一面先上燭，依序四面均上完三柱香後，回到正面再獻花即可。

**【世貿商圈購物中心】** 作為曼谷最大的休閒購物中心，Central World 擁有無與倫比的商品和服務種類，它集合了超過 500 家商店，100 家餐館，娛樂中心、學習和教育中心以及亞洲最大的超市，並且擁有曼谷市中心區最大的戶外廣場，可用來舉辦大型活動。Central World 裡不僅提供消費者夢寐以求的高端奢侈品，同時也提供諸多的大眾品牌產品，絕對能滿足每一位消費者的購買欲望。

**【喬德夜市 Jodd Fairs】** 全新 JODD FAIRS 夜市一改以往色彩繽紛的帳篷，而是統一以白色簡約色作主調，充滿文青風格。每天營業時間從上午 11:00 至深夜 24:00，之前拉差達火車夜市裡相當有知名度及瘋傳的火山排骨、水果西施也都在這裡重新開始營業，另外還有不少很有特色且美味的店家也有設攤，像是青木瓜沙拉、麻辣串燒、熱炒、手抓海鮮料理等在這裡都找的到，還有不少種類的泰國美味小吃可以選擇，每個攤位都有著特色裝潢，並且使出渾身解數來招攬客人，價格方面也是很親民，或許是到訪時剛好是下班用餐時間，不少泰國上班族來這聚餐一邊吃一邊享受清涼的啤酒。這裡也有些感覺不錯且裝潢很有特色的店家，像是在沙灘旁都會看到的調酒飲料車、路邊坐著吃的日式居酒屋車、泰式料理餐車及咖啡車等看起來都很棒，後方廣場也擺放幾台中古古董車，加上喇叭播放出來的音樂，更讓人彷彿身在美國邁阿密或中南美洲的錯覺，不少人也會特地來跟這些古董車拍網美紀念照。既然是夜市，除了美食之外當然不能錯過買東西囉！

早餐：飯店內享用	午餐：賽福瑞園內自助餐	晚餐：米其林指南推薦~伊善料理泰銖\$250
住宿旅館：五星飯店 THAYA HOTEL HOTEL 或 GRAND RICHMOND HOTEL 或 OAKWOD SUITESTIWANOON BANGKOK 或同級		

## 第五天 曼谷→曼谷廊曼機場/桃園國際機場

揮一揮手該是說 BYE BYE 囉，前往機場的路上，再次回頭看看這微笑之都——曼谷，為這美妙的泰國之旅畫下個美妙句點，我們期待與您再一次邀約囉！

早餐：飯店內享用	午餐：機上餐	晚餐：xxx
住宿旅館：溫暖的家		

### 【作業規定+注意事項】

- 1.上述行程的交通時間及餐食、住宿、僅做參考，以最後通知的行前說明資料為準。
- 2.如遇不可抗力之因素，本公司保有變更同飯店、行程順序之權利，但保證不會影響行程內容，請見諒
- 3.本行程設定為團體旅遊行程，故為顧及旅客於出遊期間之人身安全及相關問題，於旅遊行程期間，恕無法接受脫隊之要求，造成不便之處，敬請見諒。

## 【團費包含】

1. 團體來回經濟艙機票。
2. 兩人一室住宿及全程表列餐食及旅遊交通費用(如遇單人報名須補單人房差或以三人一間加床作業。)
3. 含新台幣 250 萬旅行責任險及新台幣 20 萬意外醫療險。
4. 含每人托運一件行李 23 公斤+手提行李 7 公斤。
5. 已含兩地稅金及燃油附加費

## 【團費不包含】

1. 行程表上未表明之各項開支，自選建議行程交通及應付費用。
2. 純係私人之消費，如行李超重費、飲料酒類、洗衣、電話、電報及私人交通費。
3. 導遊、領隊、司機小費 (總共每天新台幣\$300 元\*5 天=\$1500 元/旅客)
4. 泰國單次觀光簽證\$1200。  
持中華民國護照但護照內的出生地非台灣須補簽證作業費\$200
5. 機票一經開立則不接受「加購托運行李及餐食」服務，旅客如需加購請於櫃檯購買。
6. 旅客若有個別需求，得自行投保旅行平安保險。

## 【特別說明】

1. 本行程最低成團人數為 16 人，16 位以上派遣專業領隊隨團服務。當地配備專業導遊解說行程。  
若當參團人數未滿 16 人時，本公司將視各元件預定狀態(例：機位、飯店等)將由您的業務人員告知是否出發。若當團人數不足 16 人且同意出發，則台灣將不派領隊隨行，改以 MINI TOUR 行態進行(須改簽:個別旅遊定型化契約)，並由外站中文導遊於當地機場接機並提供全程旅遊服務。
2. 團體報名經確認後，請繳交訂金 NT\$10,000/人，連休旺季訂金 NT\$15,000/人
3. 本行程以團體模式作業，行程中恕不接受脫隊要求。  
本行程為購物團:小孩佔床為大人團費，不佔床費用可減\$1000；小朋友不佔床則無送網卡  
外籍人士或持外國護照者須加價\$3000  
本優惠報價是以雙人入住一房計算，若遇單人房需補單人房差。
4. 本行程僅適用持台灣護照旅客，不收泰籍人士、學生、會議參展團及外籍人士報價另議。  
因是購物團所以 18 歲以下未成年人及 75 歲以上老人參團，皆不得超過參團旅客的 30%比例，若有超出則按超出的旅客加收團費+\$1000。
5. 所有活動如不參加均無法退費，亦不可轉讓。
6. 滿 16 歲(含)以下小朋友無論佔床與否，不贈送指壓，亦不可退費。
7. 小費：在國外大多數的服務業從業人員為無底薪制，「小費」即成為他們主要的收入來源，以下就必要給予之小費供您參考：
  - ◆ 全程每位貴賓每天需支付導遊小費台幣 NT150\*5 天+領隊小費 NT150\*5 天=NT1500 元。
  - ◆ 床頭小費每晚每房 20~50 元泰銖。
  - ◆ 旅館行李員上下行李進出房間時，每人每件 20 元泰銖。
  - ◆ 飯店內若有額外服務需求，每次給予約 20 元泰銖或 1 美元左右。
  - ◆ 騎馬車：每次付馬夫，每人約 20 元泰銖。
  - ◆ 騎牛車：每次付牛車夫，每人約 20 元泰銖。
  - ◆ 騎大象：每次付馴象師，每人約 20 元泰銖。
  - ◆ 搭船：每次付船夫，每人約 20 元泰銖。
  - ◆ SPA: 您可以視芳療師的服務品質或專業水準彈性的給予小費，約 100 元泰銖。
  - ◆ 古式按摩：您可以視按摩師的服務品質或專業水準彈性的給予小費，約 100 元泰銖。
8. 機票規定及限制
  - ▲ 此行程為付訂後不可更改或取消，否則會沒收訂金\$10000 及+飯店簽證等費用，請注意。
  - ▲ 本行程無法延長或縮短天數、更改航班及日期。

## 9.航班及飯店說明

▲飯店及航班皆以最終確認以行前說明會資料為準。

如逢飯店接到大型團體業務而客滿時，本公司將會以同等級飯店取代。

▲如需訂一大床，請務必先告知業務人員，國外飯店大多為2床房型，您可事先需求1大床房但需視當天飯店訂房狀況才能確認，因大房房間數有限請恕無法保證。

10.特別提醒: 建議於台灣先辦好泰國簽證再出發至當地，若需要辦理落地簽證，旅客須出示在泰期間足夠之生活費，每人至少1萬泰銖，每一家庭至少2萬泰銖(須出示現金)，若金額不足將被遣返!!

11.貼心提醒：外籍人士需注意二次入境之辦理相關規定，且持外國護照之旅客團費需另計。

12.如逢旺季或客滿，航空公司要求提早開票，繳交尾款時將依航空公司規定辦理，請見諒！

13.如因個人因素無法成行，已繳付之團體訂金依觀光局“定型化旅遊契約書”之規定辦理。

14.東南亞因路邊攤衛生極差，導致團員常拉肚子，請注意！

15.金錢：現金不可超過美金伍仟元等值外幣，新台幣不可超過肆萬元。

16.電壓：東南亞的電壓為220伏特，如帶電器用品請備變電器。

17.其它：東南亞地區集體遺失護照甚多，機票及護照旅客請自行妥善保管，最好分開存放

**【泰國單次觀光簽證】至2024年11月11日泰國免簽證，之後視泰國政府規定做滾動式調整**

1. 護照正本 (有效期半年以上)
2. 身份證正反面影印本一份，未滿18歲請附戶口名簿影本
3. 六個月內拍攝之二吋彩色白底照片一張，照片頭頂到下巴需於3.2-3.6公分 (審查很嚴格)
4. 請提供申請者的電話號碼
5. 泰簽費用 \$1200
6. 辦理天數: 2天

## ★建議自費項目★

城市	節目名稱	簡介	費用 (泰銖)
芭達雅	正宗泰國古式按摩	★正宗泰國古式按摩+養生茶 活動時間：約120分鐘 備註:不接受16歲以下小孩。(因擔心骨骼還在成長階段)	\$600.
芭達雅	藥草熱敷按摩	★藥草熱敷按摩+養生茶 活動時間：約90分鐘 備註:不接受16歲以下小孩。(因擔心骨骼還在成長階段)	\$1,200.
芭達雅	SPA 精油按摩	★精油 SPA 按摩+養生茶 活動時間：約90分鐘 備註:不接受16歲以下小孩。(因擔心骨骼還在成長階段)	\$1,800.
芭達雅	魚翅燕窩宵夜	★紅燒砂鍋魚翅 ★椰子燕窩 活動時間：依個人享用時間	\$1,000.
芭達雅	夜釣墨魚	★夜釣墨魚 (海鮮宵夜餐+BBQ+飲料) 活動時間：依個人享用時間	\$1,500.
芭達雅	夜間成人秀	★成人秀等不同表演(如:金絲貓秀.猛男秀.泰國浴模特兒秀..) 活動時間：約50~60分鐘 未 滿18歲禁止參加。	\$1,200.

※以上各項自費活動之收費標準，完全依照泰國觀光局之訂定，各項自費項目絕不強迫，

貴賓可依喜好自由報名參加，增添旅程中樂趣。

※自費活動有最低成行人數及預訂問題，請提早跟當團導遊報名