

# 【泰愛 VILLA 網美饗宴】

粉紅沙灘 丹能沙朵 美功鐵道 希爾頓自助餐 5+1 天

升等一晚芭達雅 Villa 泳池別墅. 東芭樂園. 金宮人妖秀. 泰式按摩

網美景點: 本尼迪克之家 粉紅沙灘 粉紅糖果屋 丹能沙朵歐式水上市場

B A N G K O K



美景風光  
泳池別墅酒店  
★★★★★  
星級入住

地址: 87/3 M.3 Hauyyai Thadsaban1 soi 36 Bonramon  
電話: +66 612606906



## 166m<sup>2</sup>私密別墅空間

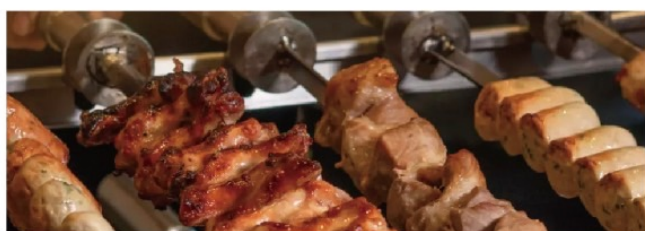
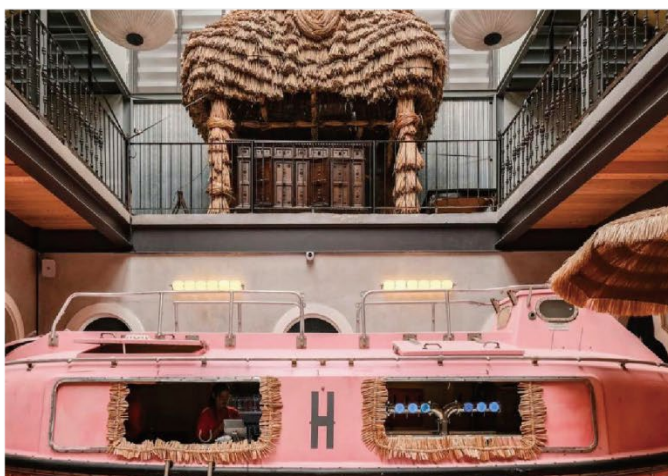
假期就要玩點不一樣。白天享受私人度假時光，夜晚開啟靜謐好夢時光。獨家安排別墅雙人浪漫晚餐，私享獨處空間，幸福感更加倍。





## 本尼迪克特之家

芭達雅最別緻的攝影地點，  
任意角度都可以拍攝出別緻照片。



週一：Smokehouse Grill煙熏式燒烤



## 芭達雅希爾頓EDGE海景自助餐

Edge餐廳坐擁180度無敵海景，為到訪賓客提供跨越亞洲及西式美食的國際美食之旅，每週一至週五的餐食主題均各有特色。餐廳別緻而現代的設計營造的氛圍時尚而溫馨，為到訪的每一位賓客呈現自在悠閒地午餐時光。



週二：Mediterranean Classics地中海經典



週三：American Delights  
美式風情



週四：Hawker Highlights  
繽紛泰滋味



週五：Seafood Lunch海鮮午餐

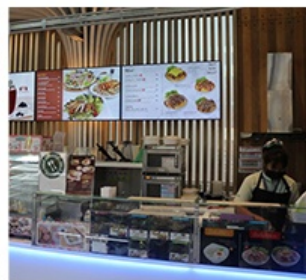


泰國芭達雅

Phattaya

## 7-11海洋主題

泰國最奢華的「7-11便利店」就在不夜城之稱的芭堤雅正式開業！店內科技感十足！以大海、輪船為主題，占地面積大，整體裝飾與設計現代感十足，成為各國遊客「打卡」的好去處！



## 東芭樂園

傳奇複合式樂園

芭提雅  
必玩!

東芭樂園文化村在芭達雅東南，景色秀麗依山面海，椰林蘭園，看花吐艷、如詩似畫。園內有一大型表演場，可以觀看泰國傳統民族風俗風物表演，包括：鬥雞、泰國民俗舞、斗劍、泰拳等。在表演場後面又有引人入勝：笑翻天的象踢足球表演等！蛇的功用與野外遇蛇急救的方式，不管您喜歡與否，多學一點東西總是多一份可靠。



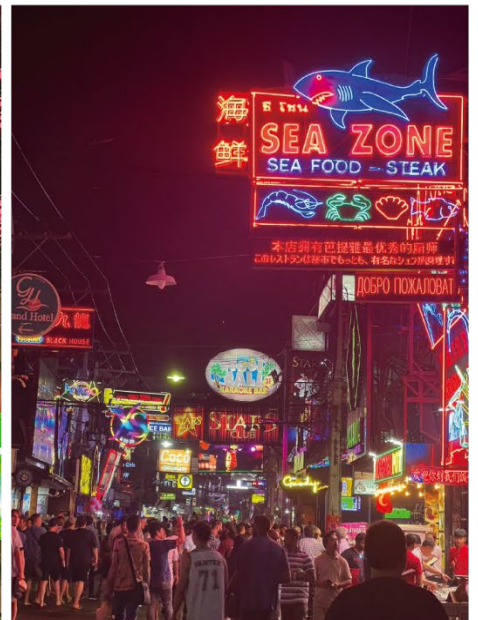
## 粉紅沙灘 TuTu Beach

● ● ●  
這家夏威夷風情的下午茶店，因為粉色太陽傘、粉色懶人沙發和坐擁的海濱景致而成為芭達雅最受歡迎的拍照勝地之一。



## 芭達雅美軍不夜城步行街

泰國芭達雅，是一座不夜城，更是相當開放的國際觀光地點，這裡有一條洋人美軍大街，是芭達雅最著名的徒步區商街，震耳欲聲的音樂聲叫賣聲，形形色色各種AOGO BAR，小吃餐等等，體驗一下南洋風情及夜晚的五光十色。



## 芭達雅霜淇淋糖果屋

以甜點之國為主題打造的甜蜜樂園，色彩繽紛的糖果屋、薑餅人、波板糖等大型裝置，絕對能讓你的童心重啟。



# 丹嫩沙多水上市場

曼谷周邊地區最古老、最獨特的水上市場之一。在這裡，我們可以欣賞當地居民的生活方式和文化，探索船上商販出售的各種當地特色食品和手工藝品。

# MARKET



# MAEKLONG RAILWAY MARKET

## 美功鐵道市場

沿鐵軌而建的獨特市場。你可以看到火車駛過市場的驚心動魄的場景，攤販在火車經過前迅速收起攤位，火車經過後又將攤位展開，整個場面壯觀又有趣。



## 愛樂威四面佛

...

參拜遠近馳名、絡繹不絕香煙直衝九霄的現場；它的傳奇神跡見證，早已口耳相傳，無論是求財或婚姻都很靈驗，也是港台明星們的最愛。

神像全身金碧輝煌，四面佛四個面象征不同的意義。

第一面求生意、事業（慈）、第二面保平安、福慧（悲），第三面祈愛情、婚姻（喜）、第四面盼發財、富貴（捨）。

# ICONSIAM

## 曼谷新地標河畔百貨

購物中心在2018年11月9日盛大開幕，位於曼谷昭披耶河西畔，坐落於廣闊的河畔的心臟地帶，改變曼谷的河際線。ICONSIAM耗資高達540億泰銖，佔地750,000平方米。有非常多品牌的豪華旗艦店，其中許多是泰國最大的分店：例如Dior、Gucci、L. Hermers、百達翡麗，都佔據著位置最好、面河的空間。Sook Siam區域佔地廣闊，甚至直接把水上市場搬到室內，真的是泰-厲-害-!!!在購物中心內卻有水上市場和逛夜市的感覺，泰有創意!已經成為2019全曼谷人都在耐論的最熱門的景點之一。

# TRAVEL IN THAILAND

## 來逛泰尋寶 亞洲最大河濱夜市

曼谷最大最新的步行街Asiatique摩登河濱不夜城，前身是泰國五世皇朝代相當重要的港口，隨著時代的改變，港口功能消失逐漸沒落。如今以嶄新的面貌再次站上湄南河畔，可自由參觀選賤富有泰國傳統特色的手工套品、服飾、日用品等各式物美價廉的商品，將讓您流連忘返、回味無窮!也可走逛到廣場河濱觀賞湄南河兩岸，五光十色的夜景，浪漫中透著些許藏月的滄桑。欣賞過東方威尼斯夜景，說不出的愜意。

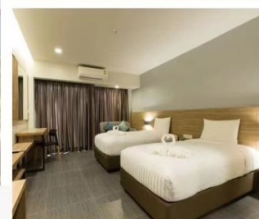


## 百麗宮大度假村



### Paragon Grand Resort

酒店坐落位置便利，毗鄰多個熱門景點，所有極具特色的客房都配有讓你倍感舒適的周到設施。酒店內設有大堂吧、泳池區、健身房，為入住客人提供舒適放鬆的更多選擇。



地址：邦拉蒙222/3 Theppasit Soi 9 Rd., T.Nongprue, A.Banglamung



## 芭達雅曼哈頓酒店

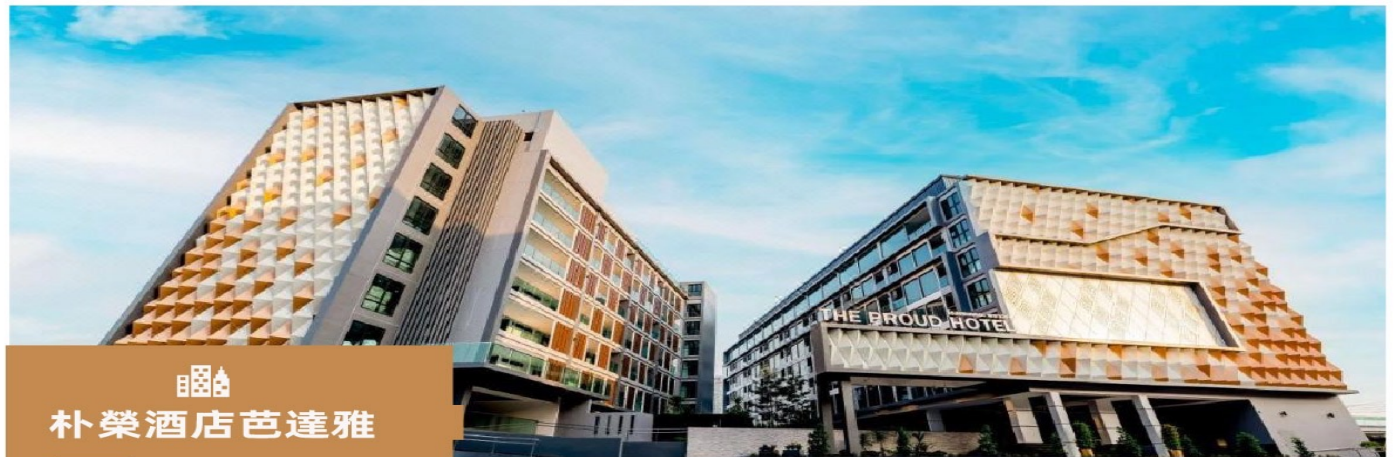
Manhattan Pattaya Hotel



地址：285/219 Moo5,Soi Nakluea16,Na Kluea,邦拉蒙

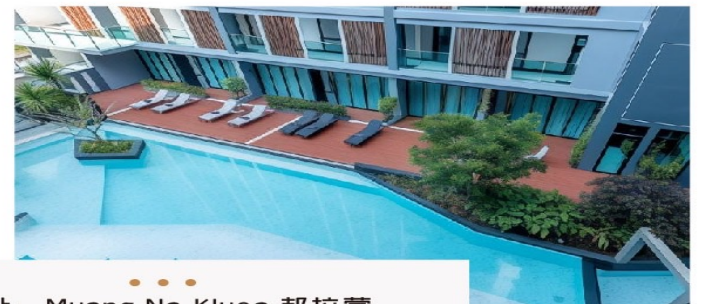


酒店房間乾淨整潔，設施齊全，床品舒適，為入住賓客提供一夜好眠。酒店內設有寬敞的泳池、健身房及餐廳，為入住客人在入住期間提供悠閒愜意的體驗。



## 朴榮酒店芭達雅

The Proud Hotel Pattaya



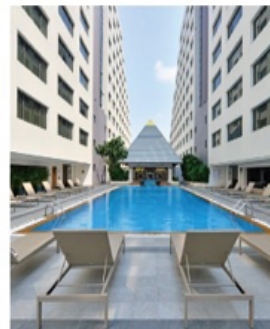
地址：Muang,Na Kluea,邦拉蒙

酒店位於北芭達雅區域，周邊便捷、娛樂休閒設施配套都十分齊全。酒店房間設計簡潔清爽，合理的設計安排為入住賓客提供賓至如歸的享受。

雙子塔酒店  
— ★★★★★

Twin Towers Hotel

酒店地理位置優越，與曼谷市區主要景點及商圈距離適中，商務、旅遊出行都十分適宜。酒店設施齊全，配備有泳池、自助餐廳等設施。



THAI LION AIR



泰獅航空



含機上手提 7kg 含托運行李 20kg

泰國獅子航空 Thai Lion Air

泰國一家廉價航空，是印尼獅子航空與泰國的合作夥伴以合資的方式成立。泰國獅子航空以廊曼國際機場作為樞紐機場，併計劃將業務發展到泰國其他城市，國際定期航班來往於泰國其他城市。

泰國獅航首次飛行是在2013年12月4日的曼谷-清邁航線。於2013年12月10日泰國獅子航空與獅子航空公司的子公司馬印航空公司成協議，允許兩家航空公司為吉隆坡國際與曼谷之周的航班服務。

泰國獅子航空是一家提供優質產品和服務的航空公司。泰國獅子航空的口號“自由飛行”，讓你覺得自由地飛到您的目的地。泰國獅子航空很榮耀地為您服務泰國第一架全新的機隊——波音737-900ER和波音737-800。

加碼送網卡每人一張（限佔床）

連續五天每人1GB高速

後續降速不斷網



航空公司	航段	航班編號	起飛地	起飛時間	到達地	抵達時間
泰獅航空	臺北→曼谷	SL399	桃園	17:00	曼谷	19:50
	曼谷→臺北	SL398	曼谷	03:15	桃園	08:00



## 第一天 臺北/曼谷廊曼機場→HOTEL CHECK-IN

今天帶著愉快輕鬆的心情，在國際機場集合後，搭乘豪華客機飛往素有微笑王國之稱的泰國首都【曼谷】。當地接待的導遊帥哥或美女們已經等候各位嘉賓～  
抵達後前往飯店入住休息，養精蓄銳準備迎接精彩的行程。

早餐：XXX

午餐：XXX

晚餐：機上簡餐

住宿旅館：曼谷四星精品飯店 ~Cross Vibe Bangkok Sukhumvit 或 Mii Hotel Srinakarin  
Best Western Chatuchak 或 Praso Ratchada 12 或 Mida Don Mueang Airport 或同級

## 第二天

曼谷→芭達雅→芭達雅希爾頓 EDGE 海景自助餐→7-11 海洋主題館→  
泰式按摩兩小時→漫遊紙醉金迷夜生活 Pattaya Walking Street 芭達雅  
步行街→Terminal21 環遊世界主題百貨公司

【芭達雅希爾頓 EDGE 海景自助餐】Edge 餐廳位於芭達雅希爾頓酒店 14 層，坐擁 180 度無敵海景，餐廳分設室內及室外用餐區，用餐賓客可以盡享芭達雅海灣的極致海景和舒適的自然光線。Edge 餐廳的自助午餐是跨越亞洲及西式美食的國際美食之旅，每週一至週五的餐食主題均各有特色。餐廳別緻而現代的設計營造的氛圍時尚而溫馨，為到訪的每一位賓客呈現自在悠閒地午餐時光。(不含 SOFTDRINK)

週一：Smokehouse Grill 煙熏式燒烤

週二：Mediterranean Classics 地中海經典

週三：American Delights 美式風情

週四：Hawker Highlights 繽紛泰滋味

週五：Seafood Lunch 海鮮午餐

【7-11 海洋主題館】泰國最奢華的「7-11 便利店」就在不夜城之稱的芭堤雅正式開業！店內科技感十足！以大海、輪船為主題，占地面積大，整體裝飾與設計現代感十足，成為各國遊客「打卡」的好去處！

【體驗泰國古式按摩(約 2 小時)】與中醫的推拿相近，經常按摩穴位也會舒筋活絡，特別安排兩小時的療程使你強身健體而且神清氣爽。(不含小費)

註：泰國政府規定，16 歲以下貴賓因骨骼發育尚未健全所以恕無法安排按摩，敬請見諒。

於當地將會由導遊或領隊安排享用霜淇淋乙份。

【紙醉金迷夜生活 Pattaya Walking Street】芭達雅的洋人步行街，顧名思義有眾多國外觀光客步行於此，燈紅酒綠的街道，充滿著異國風味。原址為洋人美軍大街，在 1950 年代時只是個小漁村，因越戰關係，芭達雅變成美軍作戰之餘尋歡作樂的區域，歌舞昇平，但隨著美軍撤退絲毫不減熱鬧景象，逐漸發展國際著名觀光勝地，列為芭達雅夜晚必去之處。華燈初上，芭達雅徒步街展現無限旖旎的風光，有多彩繽紛的閃耀霓虹燈、令人血脈噴張的鋼管熱舞，以及許多醉翁之意不在酒的酒客，儼然一座美軍俱樂部洋人街不夜城，數十間 Go Go Bar 外以各式裝扮吸引旅客的摩登女郎，無論性感迷人的空姐、比基尼高挑辣妹等，都是前往泰國自由行芭達雅 Walking Street 最讓人難以抵抗的誘惑，Go Go Bar 內除了有熱情表演，還有以漂亮聞名的美麗小姐們，可說是環肥燕瘦、各有千秋，而且只需點杯飲料就能入場大開眼界一番，何樂而不為？前來泰國旅遊，在芭達雅若您想單純打發時間、輕鬆消遣，部分酒吧還有 band 現場演奏，肯定讓您度過最璀璨繽紛的浪漫夜晚。

【TERMINAL 21 購物中心】Terminal 21 Pattaya 完全以營造異國風情為特色的購物中心，讓你從廣場拍進賣場，連柱子或廁所都可以盡情的擺姿勢狂拍，而且連美食廣場都是街邊小吃的平易價格，來芭達雅不進來朝勝真的會對不起自己啊！門口光是看到偌大廣敞立了一架飛機就令人瞠目結舌，入口處的幾個行李箱堆疊的藝術裝置，正好滿足旅遊的無限想像。Terminal 21 完完全全打造成航站大樓的氛圍，非但入口以登機門的 Gate 來編號，座位區甚打造成行李輸送轉盤的樣貌，真的是非常有想像力。樓層由最底層依序為 G、M 及 1 至 3 樓，融入法國巴黎、英國倫敦、義大利、日本東京及美國舊金山等異國風情，將最具特色的建築、人物、特色融入整個空間中，不得不說真的很細膩。

※註：在芭達雅遊玩時導遊常會推薦一些自費活動，如您無參加，導遊或領隊或助手將會依照當天行程安排，就近安排讓您休息或送您先回酒店。

早餐：飯店內享用

午餐：希爾頓 EDGE 海景自助餐

晚餐：方便逛街·敬請自理

住宿旅館：芭達亞四星精品飯店 ~ Manhattan Hotel 或 Paragon Grand Resort 或 SN Connx 或 The Siamese Hotel by Pcl 或 Blue Boat Design Hotel ( Blue Boat Hotel JC ) 或同級

## 第三天

芭達雅→東芭樂園體驗泰國文化(遊園車+大象表演+民俗文化秀+蘭花園+園內用餐)→泰國風水寶地七珍佛山→九世皇廟→粉紅沙灘 TuTu Beach →本尼迪克特之家→升等入住芭達雅有名的 VILLA 泳池別墅酒店

**【東芭樂園】**位於泰國旅遊勝地芭堤雅市附近，佔地甚廣。園中有人工湖，水光潑灑，小河繚繞於亭臺樓閣之間，樹木蔥蘢，鳥語花香，景色如畫。園中設有文化村，是集中展示泰國民族文化的場所。園內節目三大部分：一是泰國的民俗表演；二是大象表演；三是植物園。民俗歌舞很質樸、很地道，表演者就是村寨中人；大象表演格外精彩。

東芭樂園是一個私人林園，創辦人是一位泰籍華人王金亮先生，是泰國十大首富之一。王金亮先生原本只開辦了一個植物園，在一個偶然的機會，泰國王后看到了王金亮種植的花卉十分美麗，於是邀請王金亮到皇宮種植花草，當提出給他報酬時，王金亮選擇了要皇家的一片荒山，種植了各種熱帶植物、花卉，經過十幾年的艱苦創業，創辦的東芭樂園，其園林綠化堪稱一流，可與國內任何國辦植物園相媲美。在東芭樂園遊覽主要有三項：觀看民俗表演、觀看大象表演、參觀熱帶植物園。我們首先走入可容納 1000 多人的劇場，觀看泰國民俗表演。民族歌舞表演的節目，多半是表現泰國的民俗風情的舞蹈，還有泰拳表演，重現泰緬大戰表演，以及少數民族風情表演，表演時間大約為半個小時。

亦稱為萱儂律，占地廣闊，是個泰式鄉村風格的休閒兼度假公園，園區內設施豐富，擁有法國花園、石景園、仙人掌園、蘭圃及人工湖等，放眼望去皆是雅緻的風景，無論是參觀養殖房的奇花異草或欣賞精彩絕倫的泰國歌舞和泰拳表演，均樂趣無窮。此外，旅客至此還可與泰國的國寶——大象近距離接觸，或和鸚鵡及紅猩猩合影留念，適合各年齡層的大人、小孩一起來玩樂！

**【七珍佛山】**起源：建造的土地原屬販賣寶石的華人所擁，利用寶石售出所得將周圍土地全都買下。適逢九世泰皇登基 50 周年，一向以勤政愛民為人民付出的形象，寶石商人感念於此將這座山贈送予泰皇。受感動的九世泰皇便決定將子民的誠意化成釋迦牟尼佛祝福民眾但嘗試過許多方法都無法打造成功，最後由義大利工程師利用巧思，將七珍山剖半，以雷射雕琢再嵌入 18 噸 24K 的黃金，打造成金身佛像。佛像胸口放置一尊以七彩寶石鑄成的小佛像，故而得名。這裡據傳是由得道高僧挑選的風水寶地，用來建造九世皇廟供奉歷代泰皇與皇后。

**【九世皇廟】**九世皇廟位於泰國芭堤雅，泰國人都叫它“國王廟”。九世皇廟的建築與其他廟宇不同，沒有其他寺廟那樣金碧輝煌，而是以節儉和樸素為原則，蓋成了佛殿、方丈樓、僧舍、綜合樓等建築，每座建築都是白色的，用來表示純潔。

**【粉紅沙灘 TuTu Beach】**這家夏威夷風情的下午茶店，因為粉色太陽傘、粉色懶人沙發和坐擁的海濱景致而成為芭達雅最受歡迎的拍照勝地之一。

**【本尼迪克特之家 House of Benedict】**芭達雅最別緻的攝影地點，任意角度都可以拍攝出別緻照片。新北歐風情的主裝修風格，恬靜的白色調，現代與少許洛可哥的風情，再加上每一區域別緻細緻的裝潢，兩層區域中分佈有咖啡館、餐廳及特色店鋪，無論是拍照還是逛街都是別有特色。

註：在芭達雅遊玩時導遊常會推薦一些其他好玩的自費活動，如您無意願參加，導遊或領隊或助手將會依照當天行程安排，就近安排讓您休息或送您先回酒店。

**【升等一晚 VILLA 泳池別墅酒店】**今晚安排住宿號稱五星級享受的 VILLA 享受泰國悠閒的渡假

早餐：飯店內享用

午餐：東芭樂園內自助餐

晚餐：黑森林泰式小火鍋(2人1套)

住宿旅館：芭達雅升等一晚 VILLA 泳池別墅酒店\*\*\*\*\* (參考來自網路評級)

SCENIC POOL VILLA AND RESORT 或 LONG BEACH GARDEN HOTEL & PAVILIO

或 SEA TWO POOL VILLA RESORT 或 Z THROUGH BY THE ZIGN 或同等級

## 第四天

芭達雅→精品時尚特產巡禮(乳膠店+蛇園)→粉紅糖果屋→曼谷→金東尼人妖秀→四面佛祈福→世貿商圈自由樂逛

【**健康生活體驗乳膠中心**】乳膠是泰國的特產之一。一般的乳膠製品都是加工好的，很難去看到原始乳膠的製作過程。在健康生活乳膠體驗中心，我們將瞭解乳膠在泰國的生產與發展，同時瞭解更多健康睡眠養生體驗內容，並親身體驗乳膠製品的質感和神奇。

【**蛇園**】內劃分不同的區域，每個區域可以見到不同種類的蛇、蟒，遊客能夠近距離體驗來自世界 50 多種蛇類的真實生活方式，深入瞭解蛇的有關知識。還有各式各樣的展覽活動，有趣又令人振奮，讓人們對蛇類有全新的瞭解認識，一改往日對蛇的畏懼之情。

【**芭達雅霜淇淋糖果屋 Great&Grand Sweet Destination**】以甜點之國為主題打造的甜蜜樂園，色彩繽紛的糖果屋、薑餅人、波板糖等大型裝置，絕對能讓你的童心重啟。

泰國最頂級最精彩的【**金東尼人妖表演秀**】金東尼人妖秀為曼谷前三大人妖秀，精心設計的劇院富麗堂皇，舞台燈光、音效、排場俱佳，搭配婀娜多姿的人妖，呈現出完美的演出，演繹鄧麗君的經典歌曲、泰國傳統舞蹈秀、現代歌舞表演、中國宮廷舞劇、百老匯舞劇等精緻的歌舞秀，搭配五光十色的舞台燈光，帶你體驗別具特色的曼谷之夜。

【**四面佛**】祈福虔誠遠近馳名的【**愛樂威四面佛 ERAWAN**】，即是印度教三位一體神中的創造神-大梵天，所以該稱之為四面神，而非四面佛。四面神有四個面，四雙手和一雙腳，有腳的即是正面，從正面以順時針方向算起四個面分別代表：平安（手持佛珠）、事業（手持權杖）、婚姻（手持貝殼）、財富（手持金磚）；也分別代表慈、悲、喜、捨四個字。

※ 行程小常識：教您參拜四面神

參拜方式為先至右方販賣部購買一套香花供品，金額及種類依個人所需（一般參拜為 20~50 銖，許願還願為 100 銖以上），點燃香柱及蠟燭後，再依順時針方向自正面起順序參拜，各面均於參拜後供上三支香、一支燭及一串花；若只有一燭一花之最簡套裝，於參拜前第一面先上燭，依序四面均上完三柱香後，回到正面再獻花即可。

【**世貿商圈**】世貿中心也稱尚泰世界廣場，同樣位於曼谷市中心最繁華的暹羅商圈，是曼谷必逛的購物中心之一。整個商場由 ZEN 百貨、世貿中心（central world plaza）、伊勢丹（Isetan）三個部分組成，並延伸出一個美食廣場。Central world 大樓一共有八層，一到三層都是日常生活用品，比如衣服鞋子、化妝品等，四層是數碼、電器產品，比如 oppo、vivo 等常見的手機品牌在這裏都能買到，第五層則是傢俱。第六層是美食，各種日韓料理都能在這裏找到，好吃又不貴。另外，這裏擁有曼谷最大的 NARAYA 曼谷包店和泰國最大的書店 B2S，不遠處就是四面佛，都是很多遊客會特意打卡的地方。

早餐：飯店內享用

午餐：泰式風味餐 \$250 泰銖

晚餐：逛街方便 敬請自理

住宿旅館：曼谷四星精品飯店 ~Cross Vibe Bangkok Sukhumvit 或 Mii Hotel Srinakarin

Best Western Chatuchak 或 Praso Ratchada 12 或 Mida Don Mueang Airport 或同級

## 第五天

曼谷→丹能沙多水上市場(含船資)→安帕瓦樹中廟→美功鐵道市場→曼谷最強必逛百貨商場 IconSiam 暹羅新天地(室內版水上市場)→BIG C 大賣場採買泰國伴手禮好所在→亞洲最大夜市：Asiatique 摩登河濱不夜城(觀賞湄南河夜景+熱門逛街購物)→曼谷廊曼機場

【**丹能沙多水上市場**】曼谷周邊地區最古老、最獨特的水上市場之一。在這裡，我們可以欣賞當地居民的生活方式和文化，探索船上商販出售的各種當地特色食品和手工藝品。(含船資不含小費)

【**安帕瓦樹中廟**】一棵超過 400 年的巨大的榕樹，將一座小小的寺廟環抱，這座古老的寺廟據說已有超過 200 年的歷史，因為十分靈驗，不少本地人都會專程前來祈願。

【**美功鐵道市場**】沿鐵軌而建的獨特市場。你可以看到火車駛過市場的驚心動魄的場景，攤販在火車經過前迅速收起攤位，火車經過後又將攤位展開，整個場面壯觀又有趣。

【**Iconsiam 暹羅新天地**】著名的水上市場一直是旅客們前往泰國曼谷旅遊或自由行必去的景點之一，而琳瑯滿目的特色百貨更是曼谷的特色，而暹羅天地 ICONSIAM 結合了水上市場與百貨公司這兩項元素，將水上市場搬進室內，成為泰國第一間擁有室內水上市場的百貨公司，裡面不僅有各大知名品牌、還有

許多泰國美食，最棒的是在百貨公司還能吃到水上市場的平價小吃，暹羅天地也與日本高島屋結合，提供許多美妝與生活用品，還可以到暹羅天地河濱公園欣賞美麗的水舞表演，不僅能欣賞到昭皮耶河的美景，還能體驗泰國文化，一舉兩得！

**【必買必逛！BIG C Supercenter 泰國版家樂福】**泰國曼谷的BIG C算是曼谷最大型的連鎖超市量販店，其角色類似臺灣的大潤發、家樂福、愛買，但商場內有包含、藥妝店、平價服飾、眼鏡行、美髮店、提款機、通訊行等各種與生活貼近的商家，可以說是當地人的平價好鄰居。

**【全新亞洲夜市】**佔地 4.8 公頃的 Asiatique 河濱碼頭夜市，每天營業，共有 1500 個大小不一的商家，屬於歐美造景風融合泰式文創風的現代商圈，有好看的泰拳秀、人妖秀，還有蠻多美食餐廳、商店、按摩館、伴手禮店、曼谷包、BKK 包，怕錢帶不夠也有 Super Rich 可以換泰銖。

位於昭披耶河畔的河濱碼頭夜市，地標就是河畔 Asiatique Sky 巨型摩天輪，可搭乘摩天輪從高處欣賞曼谷昭披耶河夜景，是曼谷耍浪漫的景點之一。Asiatique 河濱碼頭夜市的特色就是這裡不是一般傳統夜市，而是充滿美麗歐式建築、紅磚房、文青造景的舒適商場型夜市，逛起來非常寬廣舒適，又有河畔景色可以欣賞，是年輕人會喜歡的文藝型夜市。**(預計晚上十點半集合再前往機場，讓您逛滿買足買爽)**揮一揮手該是說 BYE BYE 囉，前往機場的路上，再次回頭看看這微笑之都**曼谷**，為這美妙的泰國之旅畫下個美妙句點，我們期待與您再一次邀約囉！

早餐：飯店內享用	午餐：泰式風味餐\$250 泰銖	晚餐：逛街方便 敬請自理
住宿旅館：溫暖的家		

## 第六天 曼谷廊曼機場/臺北

於早上抵達桃園國際機場！

早餐：XXX	午餐：XXX	晚餐：XXX
住宿旅館：溫暖的家		

### 【作業規定+注意事項】

- 1.上述行程的交通時間及餐食、住宿、僅做參考，以最後通知的行前說明資料為準。
- 2.如遇不可抗力之因素，本公司保有變更同飯店、行程順序之權利，但保證不會影響行程內容，請見諒。
- 3.本行程設定為團體旅遊行程，故為顧及旅客於出遊期間之人身安全及相關問題，於旅遊行程期間，恕無法接受脫隊之要求，造成不便之處，敬請見諒。

### 【團費包含】

1. 團體來回經濟艙機票。(此為廉價航空團體機票，一經開票即無法辦理退票手續，請注意)
2. 兩人一室住宿及全程表列餐食及旅遊交通費用(如遇單人報名須補單人房差或以三人一間加床作業。)
- 3.含新台幣 250 萬旅行責任險及新台幣 20 萬意外醫療險。
- 4.含每人手提行李 7 公斤+托運行李 20 公斤。
- 5.已含兩地稅金及燃油附加費

### 【團費不包含】

- 1.行程表上未表明之各項開支，自選建議行程交通及應付費用。
- 2.純係私人之消費，如行李超重費、飲料酒類、洗衣、電話、電報及私人交通費。
- 3.導遊、領隊、司機小費 (總共每天新台幣\$300 元\*5 天=\$1500 元/旅客)
- 4 泰國免簽 (泰簽費用按泰國政府公佈做滾動式調整)
- 5.機票一經開立則不接受「加購托運行李及餐食」服務，旅客如需加購請於櫃檯購買。
- 6.旅客若有個別需求，得自行投保旅行平安保險。

### 【特別說明】

- 1.本行程最低成團人數為 10 人，16 位以上派遣專業領隊隨團服務。當地配備專業導遊解說行程。  
若當團人數不足 16 人且同意出發，則臺灣將不派領隊隨行，改以 MINI TOUR 行態進行(須改簽:個別

旅遊定型化契約書)·並由外站中文導遊於當地機場接機並提供全程旅遊服務。

## 2.團體報名經確認後·請繳交訂金 NT\$10,000/人, 連休旺季訂金 NT\$12,000/人

3.本行程以團體模式作業·行程中恕不接受脫隊要求。

本行程為購物團:小孩佔床為大人團費·不佔床費用可減\$1000;(小朋友不佔床無送網卡)

本優惠報價是以雙人入住一房計算·若遇單人房需補單人房差+\$5000(平日)。

外籍人士或持外國護照者須加價\$1000

4.因是購物團所以 18 歲以下未成年人及 75 歲以上老人參團·皆不得超過參團旅客的 30%比例·若有超出則按超出的旅客加收團費+\$1000。

5.本行程僅適用持臺灣護照旅客·不收泰籍人士.學生.會議參展團及外籍人士報價另議。

6.所有活動如不參加均無法退費·亦不可轉讓。

7.滿 16 歲(含)以下小朋友無論佔床與否·不贈送指壓·亦不可退費。

8.小費：在國外大多數的服務業從業人員為無底薪制·「小費」即成為他們主要的收入來源·以下就必要給予之小費供您參考：

◆全程每位貴賓每天需支付導遊小費台幣 NT150\*5 天+領隊小費 NT150\*5 天=NT1500 元。

◆床頭小費每晚每房 20~50 元泰銖。

◆旅館行李員上下行李進出房間時·每人每件 20 元泰銖。

◆飯店內若有額外服務需求·每次給予約 20 元泰銖或 1 美元左右。

◆騎馬車：每次付馬夫·每人約 20 元泰銖。

◆搭小船：每次付船夫·每人約 20 元泰銖。

◆騎大象：每次付馴象師·每人約 20 元泰銖。

◆SPA: 您可以視芳療師的服務品質或專業水準彈性的給予小費·約 100 元泰銖。

◆古式按摩：您可以視按摩師的服務品質或專業水準彈性的給予小費·約 100 元泰銖。

9.廉價航空機票規定及限制

▲訂金一旦完成付款手續將不受理退費。

▲本行程無法延長或縮短天數·更改航班及日期。

▲本行程使用之票種為廉價航空團體機票·開票後即無法更改·亦無退票價值·請特別注意並見諒。

▲不可事先指定座位或劃位。

10.航班及飯店說明

▲飯店及航班皆以最終確認以行前說明會資料為準。

如逢飯店接到大型團體業務而客滿時·本公司將會以同等級飯店取代。

▲如需訂一大床·請務必先告知業務人員·國外飯店大多為 2 床房型·您可事先需求 1 大床房但需視當天飯店訂房狀況才能確認·因大房房間數有限請恕無法保證。

11.特別提醒: 建議於臺灣先辦好泰國簽證再出發至當地·若需要辦理落地簽證·旅客須出示在泰期間足夠之生活費·每人至少 1 萬泰銖·每一家庭至少 2 萬泰銖(須出示現金)·若金額不足將被遣返!!

12.貼心提醒：外籍人士需注意二次入境之辦理相關規定·且持外國護照之旅客團費需另計。

13.如逢旺季或客滿·航空公司要求提早開票·繳交尾款時將依航空公司規定辦理·請見諒!

14.如因個人因素無法成行·已繳付之團體訂金依觀光局“定型化旅遊契約書”之規定辦理。

15.東南亞因路邊攤衛生極差·導致團員常拉肚子·請注意!

16.金錢：現金不可超過美金伍千元等值外幣·新台幣不可超過肆萬元。

17.電壓：東南亞的電壓為 220 伏特·如帶電器用品請備變電器。

18.其他：東南亞地區集體遺失護照甚多·機票及護照旅客請自行妥善保管·最好分開存放

## ★建議自費項目★

城市	節目名稱	簡介	費用 (泰銖)
芭達雅	正宗泰國古式按摩	★正宗泰國古式按摩+養生茶 活動時間：約 120 分鐘 備註:不接受 16 歲以下小孩。(因擔心骨骼還在成長階段)	\$600.
芭達雅	藥草熱敷按摩	★藥草熱敷按摩+養生茶 活動時間：約 90 分鐘 備註:不接受 16 歲以下小孩。(因擔心骨骼還在成長階段)	\$1,200.
芭達雅	SPA 精油按摩	★精油 SPA 按摩+養生茶 活動時間：約 90 分鐘 備註:不接受 16 歲以下小孩。(因擔心骨骼還在成長階段)	\$1,800.
芭達雅	魚翅燕窩宵夜	★紅燒砂鍋魚翅 ★椰子燕窩 活動時間：依個人享用時間	\$1,000.
芭達雅	夜釣墨魚	★夜釣墨魚 (海鮮宵夜餐+BBQ+飲料) 活動時間：依個人享用時間	\$1,500.
芭達雅	夜間成人秀	★金絲貓秀.猛男秀.泰國浴模特兒秀..成人秀等不同表演 活動時間：約 50~60 分鐘 未滿 18 歲禁止參加。	\$1,200.
芭達雅	泰拳	★泰拳	\$1,500.
芭達雅	海天盛宴號	★海天盛宴號 (360 度遊輪海景 Party )	\$1,800.
芭達雅	水果餐	★水果餐 (8-10 種水果無限量 )	\$1,000.

※以上各項自費活動之收費標準，完全依照泰國觀光局之訂定，各項自費項目絕不強迫，貴賓可依喜好自由報名參加，增添旅程中樂趣。

※自費活動有最低成行人數及預訂問題，請提早跟當團導遊報名