

【五星希爾頓】泰愛五星~玩樂翡翠灣 5+1 天

ENJOY YOUR JOURNEY  
Hilton  
五星希爾頓

泰愛五星 玩樂翡翠灣

人妖秀 米其林 5+1天

活跳跳流水蝦啤酒BBQ

THAILAN



錫攀四方水上市場

錫攀四方水上市場是結合農村文化藝術元素，融合鄉村文化木雕風格的複合式水上市場，佔地3680平方公尺。各種泰式水上建築在迂迴的河道上，穿梭在水上五金商貨水果雜項商家。或有民俗傳統舞蹈笙歌，木雕藝術敲打聲；好棒的巧思，把泰國傳統文化展現的是如此多嬌。

👍  
泰國觀光局推薦

MARKET





## 泰國古式按摩

•••

「泰式按摩」原是古代泰王招待皇宮貴族的最高節，但在泰國卻是相當平民化的享受，在地板上进行，推拿者運用雙手、手指、手轴和膝蓋、肩膀和腳的力量，循著客人的筋絡和穴道施以全身拉、揉捏、彎曲、扭轉等動作，將客人的筋骨和肌肉作完整的伸展和舒緩。  
舒筋活骨泰放鬆



## 看 泰妖嬈 金東尼人妖表演秀

金東尼人妖秀為曼谷前三大人妖秀，精心設計的劇院富麗堂皇，舞台燈光、音效、排場俱佳，搭配婀娜多姿的人妖，呈現出完美的演出，演繹鄧麗君的經典歌曲、泰國傳統舞蹈秀、現代歌舞表演、中國宮廷舞劇、百老匯舞劇等精彩的歌舞秀，搭配五光十色的舞臺燈光，帶你體驗別具特色的曼谷之夜。



## 芭達雅美軍不夜城步行街

泰國芭達雅，是一座不夜城，更是相當開放的國際觀光地點，這裡有一條洋人美軍大街，是芭達雅最著名的徒步區商街，震耳欲聾的音樂聲叫賣聲，形形色色各種AOGO BAR，小吃餐等等，體驗一下南洋風情及夜晚的五光十色





# TRAVEL IN THAILAND

## 全新翡翠灣海天俱樂部

海陸 18項全體驗

### 休閒活動 海上8項 陸上10項

仲 夏 消 暑 樂 翻 天

- |            |             |               |
|------------|-------------|---------------|
| 1. 海上噴射摩托車 | 7. SUP站立滑浪板 | 13. FREE WIFI |
| 2. 香蕉船     | 8. 衝浪板      | 14. 休閒麻將      |
| 3. 海上拖曳滑板  | 9. 專用躺椅     | 15. 休閒象棋      |
| 4. 獨木舟     | 10. 沙灘排球    | 16. 休閒撲克牌     |
| 5. 甜甜圈     | 11. 沙灘足球    | 17. 休閒跳棋      |
| 6. 漂浮船     | 12. 沙灘飛盤    | 18. 兒童專用戲沙玩具  |



貼心服務：當季四項新鮮水果（兩人一份），清涼椰子（每人一顆）及冰毛巾（每人一條）



### 七珍佛山

專程為了慶祝九世王登基紀念而將整山削成一半，雕刻出一座金粉鑲邊的釋迦牟尼佛，泰國人民敬獻以射金造成的七珍佛山，也是曾地人公認風水最好的地方。

佛山已成為芭達雅的標誌性地標和受歡迎的旅游景點。這座雕刻在山崖上的巨大金色佛像坐落在一個美艷而靜的公園之中。沿著鋪砌的小路走一小段路，您就可以到達山腳，在那裡您可以看到完整的細節，並真正欣這個令人印象深刻的雕刻的巨大規模。

山腳下有個小湖，裡面種滿了百合和荷花。山周圍是一個公園，裡面種滿了郁郁蔥蔥的綠草，鮮花、池塘和露天涼亭，是野餐的理想場所，您可以在靜的氛圍和優美的環境中放鬆身心。佛山也是一座小寺和幾座神社的所在地，佛教徒可以在那裡祈和供養。看到僧侶在場地漫遊的情況並不少見。公園周圍有幾個信息標誌，述了它的歷史。標牌用泰語和英語寫成，這使得來訪的遊客可以了解歷史。





大象表演



傳統歌舞



美麗花園&恐龍谷



空中花園



植物園



## 東芭樂園 (傳奇複合式樂園)

東芭樂園文化村在芭達雅東南，景色秀麗依山面海，椰林蘭園，看花吐艷、如詩似畫。園內有一大型表演場，可以觀看泰國傳統民族風俗風物表演，包括：鬥雞、泰國民俗舞、斗劍、泰拳等。在表演場後面又有引人入勝：笑翻天的大象踢足球表演等！蛇的功用與野外遇蛇急救的方式，不管您喜歡與否，多學一點東西總是多一份可靠。



## TERMINAL 21 購物中心

...

Terminal 21 Pattaya 完全以營造異國風情為特色的購物中心。樓層由最底層依序為 G、M 及 1 至 3 樓，融入法國巴黎、英國倫敦、義大利、日本東京及美國舊金山等異國風情，將最具特色的建築、人物、特色融入整個空間中，不得不說真的很細膩。



加贈有趣新奇的動物天性秀



## 綠山國家動物園



近距離觀賞、互動、餵食

充滿濃濃泰式風情的綠山國家公園，是東南亞最大的開放式動物園，飼養的動物種類多達300種，數量超過800隻，相當壯觀。這裡的動物不僅可以近距離觀賞，更可以餵食互動，除此之外，綠山國家動物園還準備精彩動物實景秀，讓您欣賞動物的神探模樣，如戲水的大嘴鳥、掠食的獅子、爬樹的老虎，種種難得畫面令人嘖嘖稱奇！







# JODD FAIRS

## 曼谷喬德夜市

由於夜市在市中心，大家也知道曼谷市區交通有多塞，非常建議搭MRT過來會比較快，不然光塞在計程車上的時間就飽了。有別於拉差達火車夜市的彩虹帳篷，喬德夜市以白色系+木質調為主，大量的白色帳篷、木製公共用餐桌椅，搭配大棵的棕櫚樹栽培，氣氛非常不錯。



## 愛樂威四面佛

...

參拜遠近馳名、絡繹不絕香煙直衝九霄的現場；它的傳奇神跡見證，早已口耳相傳，無論是求財或婚姻都很靈驗，也是港台明星們的最愛。

神像全身金碧輝煌，四面佛四個面象征不同的意義。

第一面求生意、事業（慈）、第二面保平安、福慧（悲），第三面祈愛情、婚姻（喜）、第四面盼發財、富貴（捨）。



# ICONSIAM

## 曼谷新地標河畔百貨

購物中心在2018年11月9日盛大開幕，位於曼谷昭披耶河西畔，坐落於廣闊的河畔的心臟地帶，改變曼谷的河際線。ICONSIAM耗資高達540億泰銖，佔地750,000平方米。有非常多品牌的豪華旗艦店，其中許多是泰國最大的分店：例如Dior、Gucci、L. Hermers、百達翡麗，都佔據著位置最好、面河的空間。Sook Siam區域佔地廣闊，甚至直接把水上市場搬到室內，真的是泰-屬-書-!!!在購物中心內卻有水上市場和逛夜市的感覺，泰有創意!已經成為2019全曼谷合人都在耐論的最熱門的景點之一。



# TRAVEL IN THAILAND



## 來逛泰尋寶 亞洲最大河濱夜市

曼谷最大最新的步行街Asiatique摩登河濱不夜城，前身是泰國五世皇朝代相當重要的港口，隨著時代的改變，港口功能消失逐漸沒落。如今以嶄新的面貌再次站上湄南河畔，可自由參觀選賤富有泰國傳統特色的手工套品、服飾、日用品等各式物美價廉的商品，將讓您流速忘返、回味無窮！也可走逛到廣場河濱觀賞湄南河兩岸，五光十色的夜景，浪漫中透著些許藏月的滄桑。欣賞過東方威尼斯夜景，說不出的愜意。



### 米其林指南推薦 伊善料理 250泰銖



起源於泰國東北方的梵語“Isan”，伊善(Isan)是指泰國美麗東北高原之寓意。東南亞第一大河流湄公河流域則經過伊善的東部和北部以及寮國與柬埔寨而形成邊界。以真誠聞名的伊善人，開朗與熱情的個性來款待來自遠方的客人並且透過歡樂的音樂，難忘的慶典以及簡樸的傳統服飾展現出伊善民族團結與熱情的文化。伊善菜儲亦能代表伊善文化的重魂所在，一般來說泰式菜系分路東南西北四圓區伊善美食亦能代表伊善文化的靈魂所在，一般來說泰式菜係分為東南西北是個區面伊善美食卻遍佈全泰國各地，無所不在，面最為出名的青木瓜沙拉、糯米飯、湯品和燒烤亦同是泰國美食的代表。簡單的擺盤搭配層次豐富的用料組合，伊善菜係雖以辛辣為主，但集合其他配菜則會呈現出另一種視覺享受與和諧的味覺體驗。



### 海鮮 食放題

### 海鮮食放題

- Seafood活跳跳流水蝦海鮮
- BBQ自助餐吃飽飽



啤酒飲料暢飲







# 曼谷希爾頓 大阿索克飯店

Hilton Bangkok  
Grande Asoke



星級入住



地址：30, 21 Sukhumvit Asoke Road, Watthana, 素坤逸路，曼谷，泰國，10110

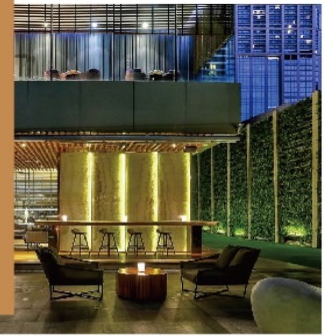


在曼谷希爾頓大酒店體驗奢華與放。酒店位於充滿活力的素坤逸，方便前往時尚的夜生活場所、購物中心和美味的街頭小吃。享受全方位服務的早餐、豪華酒吧、室內游泳池、蒸汽室和當地旅遊服務。客房配備現代化的舒適設施、空調、Wi-Fi和壯麗的城市景觀。附近有熱門地標如Terminal 21和EmQuartier。



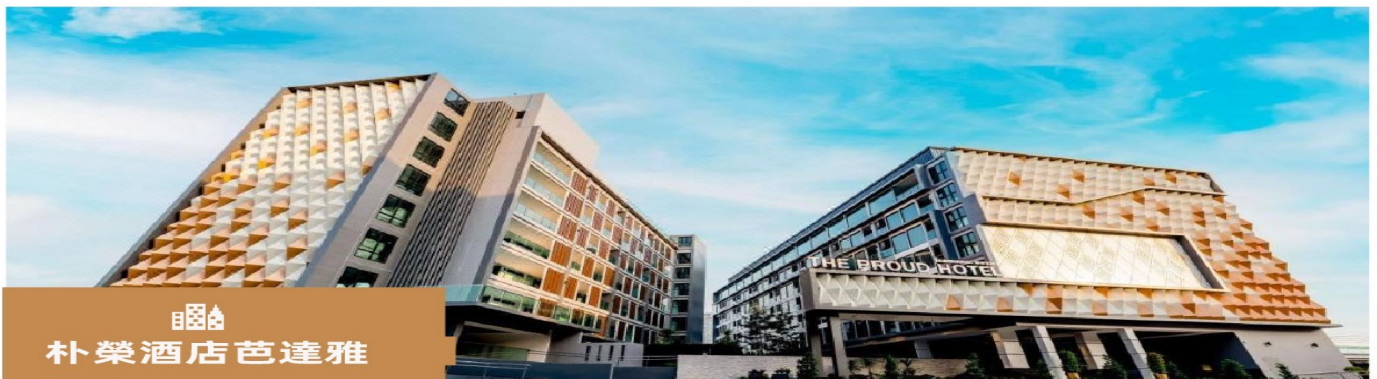


曼谷素坤逸  
希爾頓酒店  
Hilton Sukhumvit  
Bangkok  
★★★★★

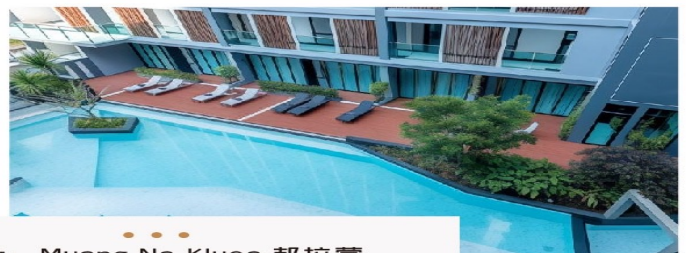


地址：11 Sukhumvit 24 Alley, 素坤逸路, 曼谷, 泰國, 10110

在曼谷素坤逸區享受卓越和舒適的體驗，盡在希爾頓曼谷素坤逸酒店。這家現代化酒店位於繁華的素坤逸區，非常適合兩位尋求奢華住宿的旅行者。享受寬敞的客房，可欣賞城市景觀，配備空調和免費Wi-Fi。開始您的一天，可在客房內享用早餐，然後在令人驚嘆的游泳池旁放鬆身心，欣賞美麗的景色。在24小時健身房保持健康，或者探索附近的景點。在經濟實惠的酒店內品嚐泰國美食。希爾頓曼谷素坤逸酒店擁有便利的位置、頂級設施和熱情好客的服務，保證您的住宿難以忘懷。



朴榮酒店芭達雅  
The Proud Hotel Pattaya  
★★★★★



地址：Muang, Na Kluea, 邦拉蒙

酒店位於北芭達雅區域，周邊便捷、娛樂休閒設施配套都十分齊全。酒店房間設計簡潔清爽，合理的設計安排為入住賓客提供賓至如歸的享受。





  
**芭達雅曼哈頓酒店**  
 Manhattan Pattaya Hotel  
 ★★★★★


 地址：285/219 Moo5, Soi Naklua 16, Na Kluea, 邦拉蒙



酒店房間乾淨整潔，設施齊全，床品舒適，為入住賓客提供一夜好眠。酒店內設有寬敞的泳池、健身房及餐廳，為入住客人在入住期間提供悠閒愜意的體驗。



**泰國獅子航空**



泰國一家廉價航空，是印尼獅子航空與泰國的合作夥伴以合資的方式成立。泰國獅子航空以廊曼國際機場作為樞紐機場，併計劃將業務發展到泰國其他城市，國際定期航班來往於泰國其他城市。

泰國獅航首次飛行是在2013年12月4日的曼谷-清邁航線。於2013年12月10日泰國獅子航空與獅子航空公司的子公司暹羅印航空公司達成協議，允許兩家航空公司為吉隆坡國際與曼谷之間的航班服務。

泰國獅子航空是一家提供優質產品和服務的航空公司。泰國獅子航空的口號“自由飛行”，讓你覺得自由地飛到您的目的地。泰國獅子航空很榮幸地為您服務泰國第一架全新的機隊——波音737-900ER和波音737-800。



**泰獅航空**




含機上手提 7kg 含托運行李 20kg

**加碼送網卡每人一張（限佔床）**

**連續五天每人1GB 高速**

後續降速不斷網



航空公司	航 段	航班編號	起飛地	起飛時間	到達地	抵達時間
泰獅航空	臺北→曼谷	SL399	桃園	10:55	曼谷	13:55
	曼谷→臺北	SL398	曼谷	03:15	桃園	08:00



## 第一天

台北/曼谷廊曼機場→芭達雅→四方水上市場吃遍當地特色小吃→  
泰式按摩兩小時→金東尼人妖秀

今天帶著愉快輕鬆的心情，在國際機場集合後，搭乘豪華客機飛往素有微笑王國之稱的泰國首都【曼谷】。當地接待的導遊帥哥或美女們已經等候各位嘉賓～

【四方水上市場】逛水上市場是安排泰國行程必去的景點，泰國有相當多的水上市場，芭塔雅四方水上市場(Pattaya Floating Market)是聚集泰國傳統建築、水上市場獨特交易方式、泰國各種表演、人氣泰式美食、各種親身體驗與百家紀念品商店，這裡就是個專為遊客打造的觀光水上市場。也是電影《杜拉拉升職記》的拍攝場景之一！

「四方水上市場」網羅來自四面八方各種特色店家而得名，市場共有 100 多個攤位，從米粉湯、鱷魚肉、章魚燒、泰式奶茶、香蕉煎餅及芒果糯米飯等美食到泰國傳統服飾、在地名產、工藝品等商品，商家都是位在木雕風格的建築物裡，不像一般傳統水上市場會有很多水上船家在水上兜售，雖然比較沒有傳統市場的感覺，但比較乾淨衛生，會讓人願意花心思逛街吃美食，也比較不怕拉肚子。

【體驗泰國古式按摩(約 2 小時)】與中醫的推拿相近，經常按摩穴位也會舒筋活絡，特別安排兩小時的療程(大通舖)使你強身健體而且神清氣爽。(不含小費)

泰國最頂級最精彩的【金東尼人妖表演秀】金東尼人妖秀為曼谷前三大人妖秀，精心設計的劇院富麗堂皇，舞台燈光、音效、排場俱佳，搭配婀娜多姿的人妖，呈現出完美的演出，演繹鄧麗君的經典歌曲、泰國傳統舞蹈秀、現代歌舞表演、中國宮廷舞劇、百老匯舞劇等精緻的歌舞秀，搭配五光十色的舞台燈光，帶你體驗別具特色的曼谷之夜。

註：泰國政府規定，16 歲以下貴賓因骨骼發育尚未健全所以恕無法安排按摩，敬請見諒。於當地將會由導遊或領隊安排享用冰淇淋乙份。

早餐：X

午餐：機上簡餐

晚餐：黑森林泰式風味餐\$250 泰銖

住宿旅館：芭達亞四星精品飯店~MANHATTAN HOTEL 或 PARAGON GRAND RESORT 或 THE PROUD HOTEL 或 T SIX 5 QUARTER 或水晶宮飯店 CRYSTAL PALACE 或 THE SIAMESE HOTEL 或 BLUE BOAT DESING HOTEL 或同級

## 第二天

芭達雅→翡翠灣海天俱樂部(海上噴射摩托艇+香蕉船+海上拖曳滑板  
(每人限搭一次，如皆不參加可換沙灘腳底按摩 30 分鐘)→象園騎象→水流蝦海鮮  
BBQ 自助餐吃到飽+啤酒飲料暢飲→漫遊紙醉金迷夜生活 Pattaya  
Walking Street 芭達雅步行

【全新翡翠灣海天俱樂部】芭達雅的水上活動天堂，您可以透過我們提供的水上活動在美麗的俱樂部里，乘著風體驗拖曳滑板滑行、搭乘刺激的水上摩托車和香蕉船，也可以在海邊悠然散步、享受日光浴和眼前的美景，盡情放空，享受悠閒時光。島上的海灣開闊、海水在未受污染情況下呈現出很清澈的藍色，深具遊客的青睞。可以躺在沙灘上曬日光浴，享受悠閒愜意的午後時

水上活動 8 項：海上噴射摩托艇、香蕉船、海上拖曳滑板。此三項 ★每人限玩乙次，且不得轉讓。

獨木舟、甜甜圈、漂浮床、SUP 站立滑浪板、沖浪板。★不限次數，自由取用讓您盡情擁抱夏日。

▲對於年長者不能玩或是不想玩上述三項一次性海上活動的貴賓們，貼心的為您安排「沙灘舒活腳底按摩 30 分鐘」來替代(按摩小費 40 銖，敬請自理)。

▲所有項目不參加者，不可轉讓他人，亦不可退費。

陸上活動 10 項(請自行使用設施)：

專用躺椅：我們為您提供專用躺椅，可以躺在岸邊眺望眼前的大海讓您的身心好好的休息

沙灘排球：大家一起組隊在沙灘上揮灑汗水享受年輕活力的激放

沙灘足球：您可以試試看在沙灘上踢足球，保證讓你香汗淋漓

沙灘飛盤：找幾個夥伴一起來玩沙灘飛盤，是不錯的沙灘運動

FREE WIFI：讓您在沙灘上也可上傳給親朋好友一同歡樂

休閒麻將：悠閒的時光可以找幾位朋友陪您試試手氣

休閒象棋：換換口味找個朋友陪您下盤棋來個腦力激盪

休閒撲克牌：悠閒時光來場牌技遊戲

休閒跳棋：找個朋友陪您來場跳棋遊戲

兒童專用戲沙玩具：讓您的小朋友也可在沙灘上開心推沙堡

特別為您貼心準備讓您透沁涼：當季新鮮水果(兩人乙份)清涼椰子(每人乙顆)冰毛巾(每人乙條)



## 附註

- ▲本日請旅客自備泳裝、蛙鏡與膠鞋以防珊瑚刮傷。
  - ▲休息區提供免費換衣及廁所，沖水洗澡每人 20 泰銖。
  - ▲為了您的安全，請配合導遊和領隊宣達的相關注意事項，且務必穿上救生衣，謝謝合作！
  - ▲旅客於離島或酒店泳池或海邊參與水上活動時，請注意自身健康及安全，參加水上活動時敬請穿救生衣，患有高血壓、心臟衰弱、癩癩、剛動完手術、酒醉、孕婦、60 歲以上年長者等恕不適合參加。因當地船家顧及安全考量，而評估有旅客不適合參加的項目，請見諒！！
  - ▲冰水請盡量勿飲用，保護您的腸胃。
  - ▲如遇當日風浪過大、天氣惡劣或其它不可抗拒之因素，俱樂部有權禁止遊客下海游玩，尚請鑑諒。
- ※註：水上活動僅適用於 120 公分以上旅客參加；且因保險涵蓋年齡規範，超過 60 歲的旅客無法參與。
- ※註 2：水上活動每人僅限玩一次，如不遊玩視同放棄且不得轉讓他人。

【暹羅象園騎大象】芭堤雅暹羅大象園，置身地道農村之中，大家依序在大象停泊區等待「乘坐大象」，如泰國古時帝王般，漫步於鄉間田野讓您有不同的體驗。(小費 B\$20 敬請自理)

【活跳跳水流蝦海鮮 BBQ 自助餐吃飽飽+啤酒飲料暢飲】在日本有流水涼麵，我們泰國有流水大頭蝦！活跳跳的泰國大頭蝦放進特製的長水道，像是一條小運河。想吃什麼、吃多少，任你現撈現烤，直接送上烤爐享受鮮美滋味，此外還有各式生猛海鮮可選，以及各式烤物與醬料供自行搭配，加上附設泰式小點區、熟食區等，令人大呼過癮！是來到泰國絕對不能錯過的泰國在地美食。

【紫醉金迷夜生活【Pattaya Walking Street】芭達雅的洋人步行街，顧名思義有眾多國外觀光客步行於此，燈紅酒綠的街道，充滿著異國風味。原址為洋人美軍大街，在 1950 年代時只是個小漁村，因越戰關係，芭達雅變成美軍作戰之餘尋歡作樂的區域，歌舞昇平，但隨著美軍撤退絲毫不減熱鬧景象，逐漸發展國際著名觀光勝地，列為芭達雅夜晚必去之處。華燈初上，芭達雅徒步街展現無限旖旎的風光，有多彩繽紛的閃耀霓虹燈、令人血脈噴張的鋼管熱舞，以及許多醉翁之意不在酒的酒客，儼然一座美軍俱樂部洋人街不夜城，數十間 Go Go Bar 外以各式裝扮吸引旅客的摩登女郎，無論性感迷人的空姐、比基尼高挑辣妹等，都是前往泰國自由行芭達雅 Walking Street 最讓人難以抵抗的誘惑，Go Go Bar 內除了有熱情表演，還有以漂亮聞名的美麗小姐們，可說是環肥燕瘦、各有千秋，而且只需點杯飲料就能入場大開眼界一番，何樂而不為？前來泰國旅遊，在芭達雅若您想單純打發時間、輕鬆消遣，部分酒吧還有 band 現場演奏，肯定讓您度過最璀璨繽紛的浪漫夜晚。除此之外，若想來趟美軍俱樂部洋人街之旅，這一帶也提供許多道地泰式海鮮料理，想吃到最新鮮的泰國蝦，可別錯過芭達雅 Walking Street 的眾多海鮮餐廳。

※註：在芭達雅遊玩時導遊常會推薦一些自費活動，如您無參加，導遊或領隊或助手將會依照當天行程安排，就近安排讓您休息或送您先回酒店。

早餐：飯店內享用	午餐：翡翠灣俱樂部自助餐	晚餐：活跳跳水流蝦海鮮 BBQ 吃到飽+啤酒飲料暢飲 泰銖\$500B
住宿旅館：芭達亞四星精品飯店~MANHATTAN HOTEL 或 PARAGON GRAND RESORT 或 THE PROUD HOTEL 或 T SIX 5 QUARTER 或水晶宮飯店 CRYSTAL PALACE 或 THE SIAMESE HOTEL 或 BLUE BOAT DESING HOTEL 或同級		

## 第三天

芭達雅→東芭樂園體驗泰國文化(遊園車+大象表演+民俗文化秀+蘭花園+園內用餐) →泰國風水寶地七珍佛山→九世皇廟→Terminal21 環遊世界主題百貨公司

【東芭樂園】東芭樂園位於泰國旅遊勝地芭堤雅市附近，佔地甚廣。園中有人工湖，水光瀲灩，小河繚繞於亭台樓閣之間，樹木蔥蘢，鳥語花香，景色如畫。園中設有文化村，是集中展示泰國民族文化的場所。園內節目三大部分：一是泰國的民俗表演；二是大象表演；三是植物園。民俗歌舞很質樸、很地道，表演者就是村寨中人；大象表演格外精彩。

東芭樂園是一個私人林園，創辦人是一位泰籍華人王金亮先生，是泰國十大首富之一。王金亮先生原本只開辦了一個植物園，在一個偶然的機會，泰國王后看到了王金亮種植的花卉十分美麗，於是邀請王金亮到皇宮種植花草，當提出給他報酬時，王金亮選擇了要皇家的一片荒山，種植了各種熱帶植物、花卉，經過十幾年的艱苦創業，創辦的東芭樂園，其園林綠化堪稱一流，可與國內任何國辦植物園相媲美。在東芭樂園遊覽主要有三項：觀看民俗表演、觀看大象表演、參觀熱帶植物園。我們首先走入可容納 1000 多人的劇場，觀看泰國民俗表演。民族歌舞表演的節目，多半是表現泰國的民俗風情的舞蹈，還有泰拳表演，重現泰緬大戰表演，以及少數民族風情表演，表演時間大約為半個小時。

亦稱為萱儂律，占地廣闊，是個泰式鄉村風格的休閒兼度假公園，園區內設施豐富，擁有法國花園、石



景園、仙人掌園、蘭圃及人工湖等，放眼望去皆是雅緻的風景，無論是參觀養殖房的奇花異草或欣賞精彩絕倫的泰國歌舞和泰拳表演，均樂趣無窮。此外，旅客至此還可與泰國的國寶——大象近距離接觸，或和鸚鵡及紅猩猩合影留念，適合各年齡層的大人、小孩一起來玩樂！

**【七珍佛山】**起源：建造的土地原屬販賣寶石的華人所擁，利用寶石售出所得將周圍土地全都買下。適逢九世泰皇登基 50 周年，一向以勤政愛民為人民付出的形象，寶石商人感念於此將這座山贈送予泰皇。受感動的九世泰皇便決定將子民的誠意化成釋迦牟尼佛祝福民眾但嘗試過許多方法都無法打造成功，最後由義大利工程師利用巧思，將七珍山剖半，以雷射雕琢再嵌入 18 噸 24K 的黃金，打造成金身佛像。佛像胸口放置一尊以七彩寶石鑄成的小佛像，故而得名。這裡據傳是由得道高僧挑選的風水寶地，用來建造九世皇廟供奉歷代泰皇與皇后。

**【九世皇廟】**位於泰國芭堤雅，泰國人都叫它“國王廟”。九世皇廟的建築與其它廟宇不同，沒有其它寺廟那樣金碧輝煌，而是以節儉和朴素為原則，蓋成了佛殿、方丈樓、僧舍、綜合樓等建築，每座建築都是白色的，用來表示純潔。

**【TERMINAL 21 購物中心】**Terminal 21 Pattaya 完全以營造異國風情為特色的購物中心，讓你從廣場拍進賣場，連柱子或廁所都可以盡情的擺姿勢狂拍，而且連美食廣場都是街邊小吃的平易價格，來芭達雅不進來朝勝真的會對不起自己啊！門口光是看到偌大廣敞立了一架飛機就令人瞠目結舌，入口處的幾個行李箱堆疊的藝術裝置，正好滿足旅遊的無限想像。Terminal 21 完完全全打造成航站大樓的氛圍，非但入口以登機門的 Gate 來編號，座位區甚打造成行李輸送轉盤的樣貌，真的是非常有想像力。樓層由最底層依序為 G、M 及 1 至 3 樓，融入法國巴黎、英國倫敦、義大利、日本東京及美國舊金山等異國風情，將最具特色的建築、人物、特色融入整個空間中，不得不說真的很細膩。

註：在芭達雅遊玩時導遊常會推薦一些其它好玩的自費活動，如您無意願參加，導遊或領隊或助手將會依照當天行程安排，就近安排讓您休息或送您先回酒店

早餐：飯店內享用

午餐：東芭樂園內自助餐

晚餐：逛街方便 敬請自理

住宿旅館：芭達亞四星精品飯店~MANHATTAN HOTEL 或 PARAGON GRAND RESORT 或 THE PROUD HOTEL 或 T SIX 5 QUARTER 或水晶宮飯店 CRYSTAL PALACE 或 THE SIAMESE HOTEL 或 BLUE BOAT DESING HOTEL 或同級

## 第四天

芭達雅→曼谷→特產巡禮(乳膠店)→綠山國家動物園(遊園車+草食動物餵食)→喬德夜市→升等宿: 曼谷國際五星希爾頓飯店

**【乳膠枕展示中心】**乳膠是泰國的特產之一。一般的乳膠製品都是加工好的，很難去看到原始乳膠的製作過程，今日我們來到工廠，可以讓您親眼看到乳膠的灌漿作業，以及剛出爐的乳膠製品，你可以親手觸摸到剛出爐的乳膠，白白嫩嫩 QQ 的像包子一樣。想知道甚麼是包子乳膠枕嗎？來這邊可以得到前所未有的知識。乳膠工廠可以體驗灌乳膠水到模具裡的活動。

**【綠山國家動物園】**是一座開放式野生動物園，園區展現了原始森林風貌，放養了許多珍貴稀有的叢林濕地動物，遊客可瀏覽園區內的動物，近距離與野生動物接觸。綠山的植被含蓋高山常綠植物及混合落葉林及廣大草原林，孕育了豐富的野生動物，特別規劃約 250 萬坪，飼養超過 300 種動物，總數達 8,000 多隻，是泰國目前規模最大的野生動物園。園區內有安全的開放式密林水瀑區域讓遊客活動，另有小型動物可讓遊客餵養，以及一天三場的動物秀等豐富的活動。

**【喬德夜市 Jodd Fairs】**全新 JODD FAIRS 夜市一改以往色彩繽紛的帳篷，而是統一以白色簡約色作主調，充滿文青風格。每天營業時間從上午 11:00 至深夜 24:00，之前拉差達火車夜市裡相當有知名度及瘋傳的火山排骨、水果西施也都在這裡重新開始營業，另外還有不少很有特色且美味的店家也有設攤，像是青木瓜沙拉、麻辣串燒、熱炒、手抓海鮮料理等在這裡都找的到，還有不少種類的泰國美味小吃可以選擇，每個攤位都有著特色裝潢，並且使出渾身解數來招攬客人，價格方面也是很親民，或許是到訪時剛好是下班用餐時間，不少泰國上班族來這聚餐一邊吃一邊享受清涼的啤酒。這裡也有些感覺不錯且裝潢很有特色的店家，像是在沙灘旁都會看到的調酒飲料車、路邊坐著吃的日式居酒屋車、泰式料理餐車及咖啡車等看起來都很棒，後方廣場也擺放幾台中古古董車，加上喇叭播放出來的音樂，更讓人彷彿身在美國邁阿密或中南美洲的錯覺，不少人也會特地來跟這些古董車拍網美紀念照。既然是夜市，除了美食之外當然不能錯過買東西囉！無論是帽子、上衣、褲子、裙子、皮帶配件、手飾耳環及包包鞋子在這通通都能找到，加上這個市集本來就是以年輕族群為主，因此無論是復古裝扮、二手服飾等都能看到，另外如果想做光療指甲或剪髮的，在這邊也有好幾個攤位可以選擇，重點是價格其實相當不錯，相信來這裡一趟無論是吃的或買的都應該能讓你有所收穫。

**【曼谷五星希爾頓 Hilton Bangkok Grande Asike★★★★★】**位於素坤逸區(阿索克區)，靠近購物和夜生活的豪華住宿飯店，可透過 BTS 和 MRT 輕鬆前往曼谷商務區、QSNCC 展覽館和景點。我們距離



餐飲場所和 Terminal 21 購物中心僅幾步之遙。EmDistrict 距離酒店約一公里。享受我們設備齊全的健身中心、網球場和室外游泳池。

早餐：飯店內享用	午餐：泰式風味餐 \$250 泰銖	晚餐：現場發放:每位泰銖 B\$200
<b>住宿旅館：升等宿一晚國際五星~曼谷希爾頓飯店 ★★★★★</b>		
曼谷 Hilton Bangkok Grande Asike 或 Hilton Suknumvit Bangkok 或同級飯店		

## 第五天

### 曼谷→四面佛祈福→米其林指南推薦伊善料理→曼谷最強必逛百貨商場 IconSiam 暹羅新天地(室內版水上市場)→BIG C 大賣場採買泰國伴手禮好所在→亞洲最大夜市:Asiatique 摩登河濱不夜城 (觀賞湄南河夜景+熱門逛街購物)→曼谷廊曼機場

今天享受一個無 Morning 的早餐，享受五星級飯店的度假氛圍:游泳池 健身房等。

**【四面佛】**祈福虔誠遠近馳名的【愛樂威四面佛 ERAWAN】，即是印度教三位一體神中的創造神-大梵天，所以該稱之為四面神，而非四面佛。四面神有四個面，四雙手和一雙腳，有腳的即是正面，從正面以順時針方向算起四個面分別代表：平安（手持佛珠）、事業（手持權杖）、婚姻（手持貝殼）、財富（手持金磚）；也分別代表慈、悲、喜、捨四個字。

#### ※ 行程小常識：教您參拜四面神

參拜方式為先至右方販賣部購買一套香花供品，金額及種類依個人所需（一般參拜為 20~50 銖，許願還願為 100 銖以上），點燃香柱及蠟燭後，再依順時針方向自正面起順序參拜，各面均於參拜後供上三支香、一支燭及一串花；若只有一燭一花之最簡套裝，於參拜前第一面先上燭，依序四面均上完三柱香後，回到正面再獻花即可。

**【Iconsiam 暹羅新天地】**著名的水上市場一直是旅客們前往泰國曼谷旅遊或自由行必去的景點之一，而琳瑯滿目的特色百貨更是曼谷的特色，而暹羅天地 ICONSIAM 結合了水上市場與百貨公司這兩項元素，將水上市場搬進室內，成為泰國第一間擁有室內水上市場的百貨公司，裡面不僅有各大知名品牌、還有許多泰國美食，最棒的是在百貨公司還能吃到水上市場的平價小吃，暹羅天地也與日本高島屋結合，提供許多美妝與生活用品，還可以到暹羅天地河濱公園欣賞美麗的水舞表演，不僅能欣賞到昭皮耶河的美景，還能體驗泰國文化，一舉兩得！

**【必買必逛！BIG C Supercenter 泰國版家樂福】**泰國曼谷的 BIG C 算是曼谷最大型的連鎖超市量販店，其角色類似台灣的大潤發、家樂福、愛買，但商場內有包含、藥妝店、平價服飾、眼鏡行、美髮店、提款機、通訊行等各種與生活貼近的商家，可以說是當地人的平價好鄰居。

**【全新亞洲夜市】**佔地 4.8 公頃的 Asiatique 河濱碼頭夜市，每天營業，共有 1500 個大小不一的商家，屬於歐美造景風融合泰式文創風的現代商圈，有好看的泰拳秀、人妖秀，還有蠻多美食餐廳、商店、按摩館、伴手禮店、曼谷包、BKK 包，怕錢帶不夠也有 Super Rich 可以換泰銖。

位於昭披耶河畔的河濱碼頭夜市，地標就是河畔 Asiatique Sky 巨型摩天輪，可搭乘摩天輪從高處欣賞曼谷昭披耶河夜景，是曼谷耍浪漫的景點之一。Asiatique 河濱碼頭夜市的特色就是這裡不是一般傳統夜市，而是充滿美麗歐式建築、紅磚房、文青造景的舒適商場型夜市，逛起來非常寬廣舒適，又有河畔景色可以欣賞，是年輕人會喜歡的文藝型夜市。**(預計晚上十點半集合再前往機場，讓您逛滿買足買爽)**揮一揮手該是說 BYE BYE 囉，前往機場的路上，再次回頭看看這微笑之都——曼谷，為這美妙的泰國之旅畫下個美妙句點，我們期待與您再一次邀約囉！

早餐：飯店內享用	午餐：米其林指南推薦： 伊善料理\$250 泰銖	晚餐：逛街方便 敬請自理
住宿旅館：溫暖的家		

## 第六天

### 曼谷廊曼機場/台北

於早上抵達桃園國際機場！

早餐：x		
住宿旅館：溫暖的家		



## 【作業規定+注意事項】

- 1.上述行程的交通時間及餐食、住宿、僅做參考，以最後通知的行前說明資料為準。
- 2.如遇不可抗力之因素，本公司保有變更同飯店、行程順序之權利，但保證不會影響行程內容，請見諒
- 3.本行程設定為團體旅遊行程，故為顧及旅客於出遊期間之人身安全及相關問題，於旅遊行程期間，恕無法接受脫隊之要求，造成不便之處，敬請見諒。

## 【團費包含】

1. 團體來回經濟艙機票。(此為廉價航空團體機票，一經開票即無法辦理退票手續，請注意)
2. 兩人一室住宿及全程表列餐食及旅遊交通費用(如遇單人報名須補單人房差或以三人一間加床作業。)
- 3.含新台幣 250 萬旅行責任險及新台幣 20 萬意外醫療險。
- 4.含每人手提行李 7 公斤+托運行李 20 公斤。
- 5.已含兩地稅金及燃油附加費

## 【團費不包含】

- 1.行程表上未表明之各項開支，自選建議行程交通及應付費用。
- 2.純係私人之消費，如行李超重費、飲料酒類、洗衣、電話、電報及私人交通費。
- 3.導遊、領隊、司機小費(總共每天新台幣\$300元\*5天=\$1500元/旅客)
- 4.不含泰國單次觀光簽證費(目前免簽，泰簽費用按泰國政府公佈做滾動式調整)
- 5.機票一經開立則不接受「加購托運行李及餐食」服務，旅客如需加購請於櫃檯購買。
- 6.旅客若有個別需求，得自行投保旅行平安保險。

## 【特別說明】

- 1.本行程最低成團人數為 10 人，16 位以上派遣專業領隊隨團服務。當地配備專業導遊解說行程。  
若當參團人數未滿 16 人時，本公司將視各元件預定狀態(例：機位、飯店等)將由您的業務人員告知是否出發。若當團人數不足 16 人且同意出發，則台灣將不派領隊隨行，改以 MINI TOUR 行態進行(須改簽:個別旅遊定型化契約書)，並由外站中文導遊於當地機場接機並提供全程旅遊服務。
- 2.團體報名經確認後，請繳交訂金 NT\$10,000/人，連休旺季訂金 NT\$15,000/人
3. 本行程以團體模式作業，行程中恕不接受脫隊要求。  
本行程為購物團:小孩佔床為大人團費，不佔床費用可減\$1000；(小朋友不佔床無送網卡)  
本優惠報價是以雙人入住一房計算，若遇單人房需補單人房差。  
外籍人士或持外國護照者須加價\$2000
- 4.因是購物團所以 18 歲以下未成年人及 75 歲以上老人參團，皆不得超過參團旅客的 30%比例，若有超出則按超出的旅客加收團費+\$1000。
- 5.本行程僅適用持台灣護照旅客，不收泰籍人士、學生、會議參展團及外籍人士報價另議。
- 6.所有活動如不參加均無法退費，亦不可轉讓。
- 7.滿 16 歲(含)以下小朋友無論佔床與否，不贈送指壓，亦不可退費。
- 8.小費：在國外大多數的服務業從業人員為無底薪制，「小費」即成為他們主要的收入來源，以下就必要給予之小費供您參考：
  - ◆全程每位貴賓每天敬請支付導遊小費台幣 NT150\*5 天+領隊小費 NT150\*5 天=NT1500 元。
  - ◆床頭小費每晚每房 20~50 元泰銖。
  - ◆旅館行李員上下行李進出房間時，每人每件 20 元泰銖。
  - ◆飯店內若有額外服務需求，每次給予約 20 元泰銖或 1 美元左右。
  - ◆騎大象：每次付馴象師，每人約 20 元泰銖。
  - ◆SPA: 您可以視芳療師的服務品質或專業水準彈性的給予小費，約 100 元泰銖。
  - ◆古式按摩：您可以視按摩師的服務品質或專業水準彈性的給予小費，約 100 元泰銖。
- 9.廉價航空機票規定及限制
  - ▲訂金一旦完成付款手續將不受理退費。



- ▲本行程無法延長或縮短天數、更改航班及日期。
- ▲本行程使用之票種為廉價航空團體機票，開票後即無法更改，亦無退票價值，請特別注意並見諒。不可事先指定座位或劃位。

#### 10.航班及飯店說明

- ▲飯店及航班皆以最終確認以行前說明會資料為準。
- 如逢飯店接到大型團體業務而客滿時，本公司將會以同等級飯店取代。
- ▲如需訂一大床，請務必先告知業務人員，國外飯店大多為2床房型，您可事先需求1大床房，但需視當天飯店訂房狀況才能確認，因大房房間數有限請恕無法保證。

- 11.特別提醒: 建議於台灣先辦好泰國簽證再出發至當地，若需要辦理落地簽證，旅客須出示在泰期間足夠之生活費，每人至少1萬泰銖，每一家庭至少2萬泰銖(須出示現金)，若金額不足將被遣返!!
- 12.貼心提醒：外籍人士需注意二次入境之辦理相關規定，且持外國護照之旅客團費需另計。
- 13.如逢旺季或客滿，航空公司要求提早開票，繳交尾款時將依航空公司規定辦理，請見諒！
- 14.如因個人因素無法成行，已繳付之團體訂金依觀光局“定型化旅遊契約書”之規定辦理。
- 15.東南亞因路邊攤衛生極差，導致團員常拉肚子，請注意！
- 16.金錢：現金不可超過美金伍仟元等值外幣，新台幣不可超過肆萬元。
- 17.電壓：東南亞的電壓為220伏特，如帶電器用品請備變電器。
- 18.其它：東南亞地區集體遺失護照甚多，機票及護照旅客請自行妥善保管，最好分開存放

### ★建議自費項目★

城市	節目名稱	簡介	費用 (泰銖)
芭達雅	正宗泰國古式按摩	★正宗泰國古式按摩+養生茶 活動時間：約120分鐘 備註:不接受16歲以下小孩。(因擔心骨骼還在成長階段)	\$600.
芭達雅	藥草熱敷按摩	★藥草熱敷按摩+養生茶 活動時間：約90分鐘 備註:不接受16歲以下小孩。(因擔心骨骼還在成長階段)	\$1,200.
芭達雅	SPA 精油按摩	★精油 SPA 按摩+養生茶 活動時間：約90分鐘 備註:不接受16歲以下小孩。(因擔心骨骼還在成長階段)	\$1,800.
芭達雅	魚翅燕窩宵夜	★紅燒砂鍋魚翅 ★椰子燕窩 活動時間：依個人享用時間	\$1,000.
芭達雅	夜釣墨魚	★夜釣墨魚 (海鮮宵夜餐+BBQ+飲料) 活動時間：依個人享用時間	\$1,500.
芭達雅	夜間成人秀	★金絲貓秀.猛男秀.泰國浴模特兒秀..成人秀等不同表演 活動時間：約50~60分鐘 未滿18歲禁止參加。	\$1,200.
芭達雅	泰拳	★泰拳	\$1,500.
芭達雅	海天盛宴號	★海天盛宴號 (360度遊輪海景 Party)	\$1,800.

※以上各項自費活動之收費標準，完全依照泰國觀光局之訂定，各項自費項目絕不強迫，貴賓可依喜好自由報名參加，增添旅程中樂趣。