

全程五星

五星曼芭 泰浪漫 5+1 天

泰獅

五星曼芭

ENJOY YOUR JOURNEY

泰浪漫5+1日

嗨翻格蘭島|賽福瑞野生動物園+海洋世界|活跳跳水流蝦啤酒 BBQ|
全程五星飯店|泰式按摩|人妖秀|亞洲夜市



嗨翻格蘭島之旅

來回快艇+拖曳傘+香蕉船+水上摩托車

...
島嶼位於芭達亞的南方、曼谷灣的東南方、暹羅灣的東部。因豐富的珊瑚群生態而聞名，周圍環繞著各種色彩繽紛的珊瑚礁，風景秀麗，擁有翡翠般的壯麗大海，是泰國國內著名的水上活動天堂。





GREAT&GRAND SWEET DESTINATION

芭達雅霜淇淋糖果屋

以甜點之國為主題打造的甜蜜樂園，色彩繽紛的糖果屋、薑餅人、波板糖等大型裝置，絕對能讓你的童心重啟。



芭達雅美軍不夜城步行街

泰國芭達雅，是一座不夜城，更是相當開放的國際觀光地點，這裡有一條洋人美軍大街，是芭達雅最著名的徒步區商街，震耳欲聾的音樂聲叫賣聲，形形色色各種AOGO BAR，小吃餐等等，體驗一下南洋風情及夜晚的五光十色。



錫攀四方水上市場

錫攀四方水上市場是結合農村文化藝術元素，融合鄉村文化木雕風格的複合式水上市場，佔地3680平方公尺。各種泰式水上建築在迂迴的河道上，穿梭在水上五金商貨水果雜項商家。或有民俗傳統舞蹈笙歌，木雕藝術敲打聲；好棒的巧思，把泰國傳統文化展現的是如此多嬌。

泰國觀光局推薦

MARKET

TRAVEL IN THAILAND

爽泰度假莊園

豐富泰式體驗

七大泰式體驗，樂享泰國

佔地廣闊的莊園，集結了泰國多個地區的特色，打造濃郁的泰國文化氛圍，為遊客提供一站式泰國風土人情體驗。種種難得畫面令人嘖嘖稱奇！



潑水體驗

水果大餐



騎象



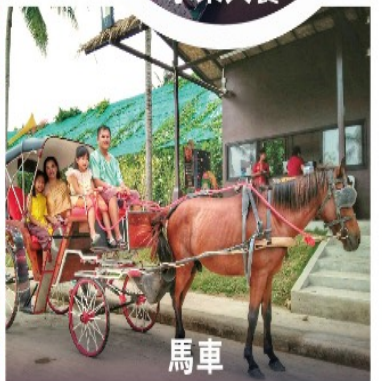
遊船體驗



水燈體驗



泰式服裝



馬車



泰國古式按摩

「泰式按摩」原是古代泰王招待皇宮貴族的最
高節，但在泰國卻是相當平民化的享受，在地
板上進行，推拿者運用雙手、手指、手軸和膝
蓋、肩膀和腳的力量，循著客人的筋絡和穴道
施以全身拉、揉捏、彎曲、扭轉等動作，將客
人的筋骨和肌肉作完整的伸展和舒緩。
舒筋活絡泰放鬆



看 泰妖嬈 金東尼人妖表演秀

金東尼人妖秀為曼谷前三大人妖秀，精心設計的劇院富
麗堂皇，舞台燈光、音效、排場俱佳，搭配婀娜多姿的
人妖，呈現出完美的演出，演繹鄧麗君的經典歌曲、泰
國傳統舞蹈秀、現代歌舞表演、中國宮廷舞劇、百老匯
舞劇等精彩的歌舞秀，搭配五光十色的舞臺燈光，帶你
體驗別具特色的曼谷之夜。



ICONSIAM

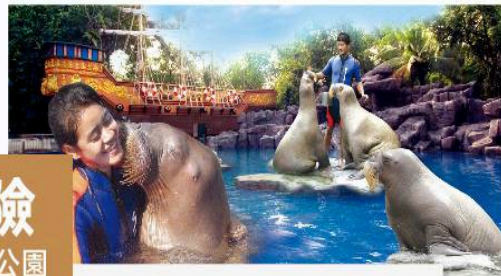
曼谷新地標河畔百貨

購物中心在2018年11月9日盛大開幕，位於曼谷昭披耶河西畔，坐落於廣
闊的河畔的心臟地帶，改變曼谷的河際線。ICONSIAM耗資高達540億泰
銖，佔地750,000平方米。有非常多品牌的豪華旗艦店，其中許多是泰國
最大的分店：例如Dior、Gucci、L、Hermes、百達翡麗，都佔據著位置
最好、面河的空間。Sook Siam區域佔地廣闊，甚至直接把水上市場搬到
室內，真的是泰-厲-害-!!!在購物中心內卻有水上市場和逛夜市的感覺
泰有創意!已經成為2019全曼谷人都在耐論的最熱門的景點之一。



叢林秘境探險

賽福瑞野生動物園+海洋公園



全亞洲最大野生動物園“Safari World”，佔地廣達5千公頃的園區，分成2大區域：野生動物園(Safari Park)與海洋公園(Marine Park)。遊客可以遊園車遊覽動物展覽園，感受被斑馬、大象和長頸鹿等各類野生動物伴遊的樂趣，更有機會一窺犀牛和黑熊等瀕危動物覓食、跑動等生活百態，感受如非洲野生園地的氛圍；園區定時會有動物表演，遊客如有興趣更可自費一試與百獸猩猩等動物留下奇趣的合照，為旅程增添趣味，亦有機會看到色彩繽紛、奇異的雀鳥成群在空中翱翔，是在一般動物園享受不到的體驗。

TRAVEL IN THAILAND

來逛泰尋寶 亞洲最大河濱夜市

曼谷最大最新的步行街Asiatique摩登河濱不夜城，前身是泰國五世皇朝代相當重要的港口，隨著時代的改變，港口功能消失逐漸沒落。如今以嶄新的面貌再次站上湄南河畔，可自由參觀選賤富有泰國傳統特色的手工套品、服飾、日用品等各式物美價廉的商品，將讓您流速忘返、回味無窮！也可走逛到廣場河濱觀賞湄南河兩岸，五光十色的夜景，浪漫中透著些許藏月的滄桑。欣賞過東方威尼斯夜景，說不出的愜意。



愛樂威四面佛

參拜遠近馳名、絡繹不絕香煙直衝九霄的現場；它的傳奇神跡見證，早已口耳相傳，無論是求財或婚姻都很靈驗，也是港台明星們的最愛。

神像全身金碧輝煌，四面佛四個面象征不同的意義。

第一面求生意、事業（慈）、第二面保平安、福慧（悲），第三面祈愛情、婚姻（喜）、第四面盼發財、富貴（捨）。



海鮮
食放題

海鮮食放題

- Seafood活跳跳流水蝦海鮮
- BBQ自助餐吃飽飽



啤酒飲料暢飲



泰國美味料理Munu



泰式陶鍋（2人1套）



黑森林泰式風味餐



M Hotel自助餐



泰國獅子航空

Thai Lion air

泰國一家廉價航空，是印尼獅子航空與泰國的合作夥伴以合資的方式成立。泰國獅子航空以廊曼國際機場作為樞紐機場，併計劃將業務發展到泰國其他城市，國際定期航班來往於泰國其他城市。

泰國獅航首次飛行是在2013年12月4日的曼谷-清邁航線。於2013年12月10日泰國獅子航空與獅子航空公司的子公司馬印航空公司成協議，允許兩家航空公司為吉隆坡國際與曼谷之周的航班服務。

泰國獅子航空是一家提供優質產品和服務的航空公司。泰國獅子航空的口號“自由飛行”，讓你覺得自由地飛到您的目的地。泰國獅子航空很榮幸地為您服務泰國第一架全新的機隊——波音737-900ER和波音737-800。



泰獅航空



含機上手提 7kg 含托運行李 20kg

加碼送網卡每人一張（限佔床）

連續五天每人1GB高速

後續降速不斷網



T-A015B【全程五星】五星泰芭泰浪漫~嗨翻格蘭島 賽福瑞 活跳跳水流蝦啤酒 BBQ 5+1 天 2025/12/17

B A N G K O K



地址：邦拉蒙Na Kluea666/66 Moo 5 Naklua 23-25, Naklua Sub-Direct, Banglamung District, Chonburi



景觀泳池，讓你暢遊之時亦可欣賞芭提雅動人海景。精心設計的酒店設施，讓賓客入住可倍感溫馨。

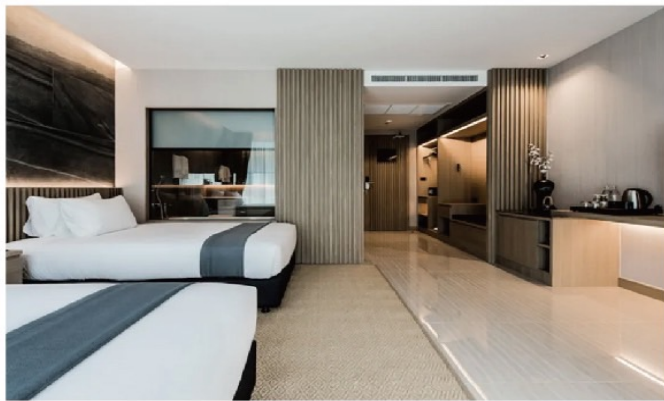


芭堤雅東城酒店

Mandarin Eastville,
Pattaya



地址：邦拉蒙66/66, Moo.6, Na Kluea



客房擁有禪宗和古典西方風格的東方藝術的典雅氣息，提供舒適而輕鬆的裝潢。

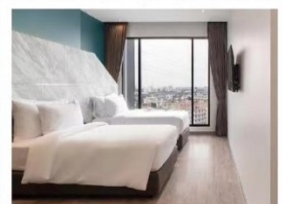
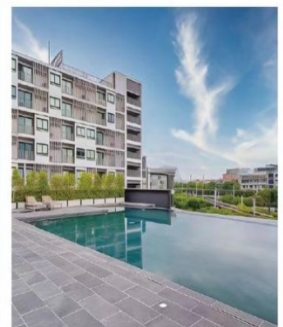
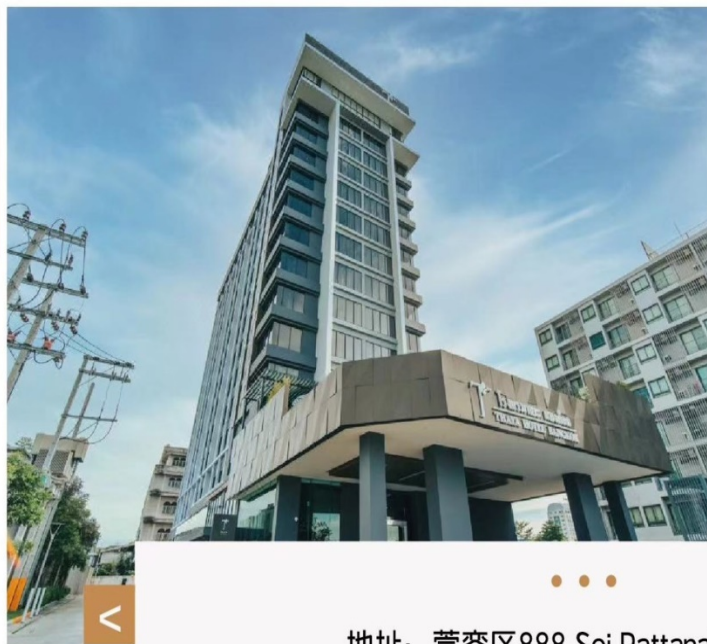


曼谷泰雅酒店



Thaya Hotel Bangkok

精心設計和安排的酒店設施及客房，在滿足入住需求的同時又能增添家的溫馨感。入住這家酒店，讓您的旅行有個美好的開始，酒店位於曼谷的Bang Na區域，靠近景點和有趣的餐飲場所。



地址：萱荃區888 Soi Pattanakarn 42



地址: Bang Khen 229 Krungthep-Nonthaburi Road



客房內的所有設施都是經過精心的考慮和安排, 包括熨衣設備和衣櫃/衣櫥, 滿足您入住需求的同時又能增添家的溫馨感。旅客可以在閒暇時間去酒店的休閒區, 提升健康幸福感。酒店設有24小時前臺諮詢服務, 為下榻至此的您提供最貼心的行程安排。

航空公司	航 段	航班編號	起飛地	起飛時間	到達地	抵達時間	周幾
泰獅 航空	桃園→	SL399	桃園	17:00	曼谷	19:50	一.三.五
	曼谷	SL1399	曼谷				
	曼谷→	SL397	桃園	16:40	曼谷	19:30	二.四.六.日
	桃園	SL1397	桃園				
泰獅 航空	曼谷→	SL398	曼谷	03:10	桃園	08:00	一.三.五
	桃園	SL1398	桃園				
	桃園→	SL396	曼谷	03:10	曼谷	08:00	二.四.六.日
	曼谷	SL1396	曼谷				

第一天

台北/曼谷廊曼機場→飯店休息

今天帶著愉快輕鬆的心情，在國際機場集合後，搭乘豪華客機飛往素有微笑王國之稱的泰國首都【曼谷】。當地接待的導遊帥哥或美女們已經等候各位嘉賓～

早餐：XX

午餐：XX

晚餐：機上餐

住宿旅館：五星飯店 THAYA HOTEL HOTEL 或 GRAND RICHMOND HOTEL
或 OAKWOD SUITESTIWANOON BANGKOK 同級

第二天

曼谷→芭達雅→泰爽渡假莊園七合一(遊覽度假莊園+泰國文化表演+騎大象(10 分鐘)+乘坐南邦馬車+潑水節體驗+古船遊+泰式服裝體驗+水果大餐)→泰國風水寶地七珍佛山→九世皇廟→泰式按摩兩小時

【**爽泰泰式莊園**】2023 年重新開幕，您將感受到泰國全新的景象，獨特的泰國文化氛圍和地道的生活方式。同時，您還可以領略泰國六個地區超過 400000 平方公尺土地上獨具一格的風土人情。享受泰爽渡假莊園的七合一體驗(遊覽度假莊園+泰國文化表演+騎大象(10 分鐘)+乘坐南邦馬車+潑水節體驗+古船遊+泰式服裝體驗+水果大餐)。濃濃泰國風就是莊園帶來的感受，安排體驗泰國特有節慶宋干節與水燈節，以為這樣就結束了嗎？還有可愛大象和馬車等著貴客蒞臨，這麼特別的旅遊經驗，就是要讓您上傳照片打卡，羨煞親朋好友！

【**七珍佛山**】起源：建造的土地原屬販賣寶石的華人所擁，利用寶石售出所得將周圍土地全都買下。適逢九世泰皇登基 50 周年，一向以勤政愛民為人民付出的形象，寶石商人感念於此將這座山贈送予泰皇。受感動的九世泰皇便決定將子民的誠意化成釋迦牟尼佛祝福民眾但嘗試過許多方法都無法打造成功，最後由義大利工程師利用巧思，將七珍山剖半，以雷射雕琢再嵌入 18 噸 24K 的黃金，打造成金身佛像。佛像胸口放置一尊以七彩寶石鑄成的小佛像，故而得名。這裡據傳是由得道高僧挑選的風水寶地，用來建造九世皇廟供奉歷代泰皇與皇后。

【**九世皇廟**】九世皇廟位於泰國芭堤雅，泰國人都叫它“國王廟”。九世皇廟的建築與其它廟宇不同，沒有其它寺廟那樣金碧輝煌，而是以節儉和朴素為原則，蓋成了佛殿、方丈樓、僧舍、綜合樓等建築，每座建築都是白色的，用來表示純潔。

【**體驗泰國古式按摩(約 2 小時)**】與中醫的推拿相近，經常按摩穴位也會舒筋活絡，特別安排兩小時的療程(大通舖)使你強身健體而且神清氣爽。(小費敬請自理)

註：16 歲以下貴賓恕無法按摩，但於當地將會由導遊或領隊安排享用冰淇淋乙份。

註：在芭達雅遊玩時導遊常會推薦一些其它好玩的自費活動，如您無意願參加，導遊或領隊或助手將會依照當天行程安排，就近安排讓您休息或送您先回酒店

早餐：飯店內享用

午餐：黑森林風味餐泰銖\$350B

晚餐：泰式陶鍋 泰銖@250B (二人一套)

住宿旅館：五星飯店 BRIGHTON GRAND HOTEL PATTAYA 或 LK EMERALD BEACH
或 WAY HOTEL PATTAYA 或 THE ZIGN HOTEL 或 MANDARIN EASTVILL 或同級

第三天

芭達雅→嗨翻格蘭島(來回快艇+拖曳傘+香蕉船+水上摩托車)(每人限搭一次，如不參加視同放棄且不得轉讓)→Terminal21 環遊世界主題百貨公司→四方水上市場吃遍當地特色小吃(含手搖舢舨船)→漫遊紙醉金迷夜生活 Pattaya Walking Street 步行街→水流蝦海鮮 BBQ 自助餐吃到飽+啤酒飲料暢飲

【**格蘭島**】位於暹羅灣附屬海灣曼谷灣中的島嶼，位於芭達雅的南方、曼谷灣的東南方、暹羅灣的東部。因豐富的珊瑚群生態而聞名，周圍環繞著各種色彩繽紛的珊瑚礁，風景秀麗，擁有翡翠綠的壯麗大海，是泰國國內著名的水上活動天堂。親臨此地你可體驗海上拖曳傘，探索海底世界；乘搭刺激的水上

摩托車和香蕉船；亦可在海邊悠然散步、享受日光浴和眼前的美景，盡情享受愉快出海時光！

※註：格蘭島為離島行程，當地法令因保險涵蓋年齡規範，5 歲以下及 60 歲以上與無法行動自主者，無法上島將安排您於酒店內自由活動，並請於報名時主動告知您的業務員，於當地退還該活動費用每位\$500 泰銖(出發後放棄行程無法退費)，當日之午餐仍會與團體同時進行。敬請見諒。

※註：參與水上活動時，僅適用於 120 公分以上旅客參加，並請注意自身建康及安全，患有高血壓、心臟衰弱、癲癇、剛動完手術、酒醉、孕婦等恕不適合參加，以避免活動中發生危險。

※註：如無法前往格蘭島者，也無法參加水上活動者，敬請見諒。

※註：若因當天風浪過大，無法出海：則更換為翡翠灣海天俱樂部或者金沙灘俱樂部

※註：出海行程，請攜帶泳衣褲與防曬用品，基於衛生考量毛巾也請自備，盡量攜帶輕便型行李，並請注意您的貴重物品隨身或使用酒店保險箱避免因遊玩時遺失。

※註：為了您的安全，請配合導遊和領隊宣達的相關注意事項，且下水請務必穿上救生衣，謝謝合作！

【**TERMINAL 21 購物中心**】Terminal 21 Pattaya 完全以營造異國風情為特色的購物中心，讓你從廣場拍進賣場，連柱子或廁所都可以盡情的擺姿勢狂拍，而且連美食廣場都是街邊小吃的平易價格，來芭達雅不進來朝勝真的會對不起自己啊！門口光是看到偌大廣敞立了一架飛機就令人瞠目結舌，入口處的幾個行李箱堆疊的藝術裝置，正好滿足旅遊的無限想像。Terminal 21 完完全全打造成航站大樓的氛圍，非但入口以登機門的 Gate 來編號，座位區甚打造成行李輸送轉盤的樣貌，真的是非常有想像力。樓層由最底層依序為 G、M 及 1 至 3 樓，融入法國巴黎、英國倫敦、義大利、日本東京及美國舊金山等異國風情，將最具特色的建築、人物、特色融入整個空間中，不得不說真的很細膩。

【**四方水上市場 (含手搖舢舨船費用)**】逛水上市場是安排泰國行程必去的景點，泰國有相當多的水上市場，芭塔雅四方水上市場(Pattaya Floating Market)是聚集泰國傳統建築、水上市場獨特交易方式、泰國各種表演、人氣泰式美食、各種親身體驗與百家紀念品商店，這裡就是個專為遊客打造的觀光水上市場。也是電影《杜拉拉升職記》的拍攝場景之一！

「四方水上市場」網羅來自四面八方各種特色店家而得名，市場共有 100 多個攤位，從米粉湯、鱷魚肉、章魚燒、泰式奶茶、香蕉煎餅及芒果糯米飯等美食到泰國傳統服飾、在地名產、工藝品等商品，商家都是位在木雕風格的建築物裡，不像一般傳統水上市場會有很多水上船家在水上兜售，雖然比較沒有傳統市場的感覺，但比較乾淨衛生，會讓人願意花心思逛街吃美食，也比較不怕拉肚子。

【**紫醉金迷夜生活【Pattaya Walking Street】**】芭達雅的洋人步行街，顧名思義有眾多國外觀光客步行於此，燈紅酒綠的街道，充滿著異國風味。原址為洋人美軍大街，在 1950 年代時只是個小漁村，因越戰關係，芭達雅變成美軍作戰之餘尋歡作樂的區域，歌舞昇平，但隨著美軍撤退絲毫不減熱鬧景象，逐漸發展國際著名觀光勝地，列為芭達雅夜晚必去之處。華燈初上，芭達雅徒步街展現無限旖旎的風光，有多彩繽紛的閃耀霓虹燈、令人血脈噴張的鋼管熱舞，以及許多醉翁之意不在酒的酒客，儼然一座美軍俱樂部洋人街不夜城，數十間 Go Go Bar 外以各式裝扮吸引旅客的摩登女郎，無論性感迷人的空姐、比基尼高挑辣妹等，都是前往泰國自由行芭達雅 Walking Street 最讓人難以抵抗的誘惑，Go Go Bar 內除了有熱情表演，還有以漂亮聞名的美麗小姐們，可說是環肥燕瘦、各有千秋，而且只需點杯飲料就能入場大開眼界一番，何樂而不為？前來泰國旅遊，在芭達雅若您想單純打發時間、輕鬆消遣，部分酒吧還有 band 現場演奏，肯定讓您度過最璀璨繽紛的浪漫夜晚。除此之外，若想來趟美軍俱樂部洋人街之旅，這一帶也提供許多道地泰式海鮮料理，想吃到最新鮮的泰國蝦，可別錯過芭達雅 Walking Street 的眾多海鮮餐廳。

【**活跳跳水流蝦海鮮 BBQ 自助餐吃飽飽+啤酒飲料暢飲**】在日本有流水涼麵，我們泰國有流水大頭蝦！活跳跳的泰國大頭蝦放進特製的長水道，像是一條小運河。想吃什麼、吃多少，任你現撈現烤，直接送上烤爐享受鮮美滋味，此外還有各式生猛海鮮可選，以及各式烤物與醬料供自行搭配，加上附設泰式小點區、熟食區等，令人大呼過癮！是來到泰國絕對不能錯過的泰國在地美食。

※註：在芭達雅遊玩時導遊常會推薦一些自費活動，如您無參加，導遊或領隊或助手將會依照當天行程安排就近安排讓您休息或送您先回酒店。

早餐：飯店內享用	午餐：雅苑烤鴨餐或 泰式風味餐 泰銖\$350B	晚餐：活跳跳水流蝦海鮮 BBQ 吃到飽+ 啤酒飲料暢飲 泰銖\$500B
----------	-----------------------------	---

住宿旅館：五星飯店 BRIGHTON GRAND HOTEL PATTAYA 或 LK EMERALD BEACH

或 WAY HOTEL PATTAYA 或 THE ZIGN HOTEL 或 MANDARIN EASTVILL 或同級

第四天

芭達雅→特產巡禮(乳膠店+蛇園)→童話甜甜屋(贈送每人一支冰淇淋)→曼谷→四面佛祈福→BIG C 大賣場採買泰國伴手禮好所在→金東尼人妖秀

【乳膠枕展示中心】乳膠是泰國的特產之一。一般的乳膠製品都是加工好的，很難去看到原始乳膠的製作過程，今日我們來到工廠，可以讓您親眼看到乳膠的灌漿作業，以及剛出爐的乳膠製品，你可以親手觸摸到剛出爐的乳膠，白白嫩嫩 QQ 的像包子一樣。想知道甚麼是包子乳膠枕嗎？來這邊可以得到前所未有的知識。乳膠工廠可以體驗灌乳膠水到模具裡的活動。

【蛇園】內劃分不同的區域，每個區域可以見到不同種類的蛇、蟒，遊客能夠近距離體驗來自世界 50 多種蛇類的真實生活方式，深入瞭解蛇的有關知識。還有各式各樣的展覽活動，有趣又令人振奮，讓人們對蛇類有全新的瞭解認識，一改往日對蛇的畏懼之情。

【童話甜甜屋 (每人贈送一隻冰淇淋)】夢幻糖果甜點屋：2020 年完工的最新泰國超粉嫩的網紅打卡景點，繽紛亮眼的馬卡龍色彩，將整個園區布置得非常可愛又生動，各式各樣的糖果、薑餅屋、冰淇淋的造型，讓大人小孩都可以沉浸在夢幻般童話世界，直叫人少女心爆發！

【四面佛】祈福虔誠遠近馳名的【愛樂威四面佛 ERAWAN】，即是印度教三位一體神中的創造神-大梵天，所以該稱之為四面神，而非四面佛。四面神有四個面，四雙手和一雙腳，有腳的即是正面，從正面以順時針方向算起四個面分別代表：平安（手持佛珠）、事業（手持權杖）、婚姻（手持貝殼）、財富（手持金磚）；也分別代表慈、悲、喜、捨四個字。

※ 行程小常識：教您參拜四面神

參拜方式為先至右方販賣部購買一套香花供品，金額及種類依個人所需（一般參拜為 20~50 銖，許願還願為 100 銖以上），點燃香柱及蠟燭後，再依順時針方向自正面起順序參拜，各面均於參拜後供上三支香、一支燭及一串花；若只有一燭一花之最簡套裝，於參拜前第一面先上燭，依序四面均上完三柱香後，回到正面再獻花即可。

【必買必逛！BIG C Supercenter 泰國版家樂福】泰國曼谷的 BIG C 算是曼谷最大型的連鎖超市量販店，其角色類似台灣的大潤發、家樂福、愛買，但商場內有包含藥妝店、平價服飾、眼鏡行、美髮店、提款機、通訊行等各種與生活貼近的商家，可以說是當地人的平價好鄰居。

泰國最頂級最精彩的【金東尼人妖表演秀】金東尼人妖秀為曼谷前三大人妖秀，精心設計的劇院富麗堂皇，舞台燈光、音效、排場俱佳，搭配婀娜多姿的人妖，呈現出完美的演出，演繹鄧麗君的經典歌曲、泰國傳統舞蹈秀、現代歌舞表演、中國宮廷舞劇、百老匯舞劇等精緻的歌舞秀，搭配五光十色的舞台燈光，帶你體驗別具特色的曼谷之夜

早餐：飯店內享用

午餐：火山排骨泰式餐\$ 250B

晚餐：發餐費(現場發每位貴賓泰銖\$250B)

住宿旅館：五星飯店 THAYA HOTEL HOTEL 或 GRAND RICHMOND HOTEL

或 OAKWOD SUITESTIWANOON BANGKOK 同級

第五天

曼谷→水上人家(船遊金色巨佛+水門寺)→賽福瑞野生動物園+海洋公園(全日暢遊)→曼谷最強必逛百貨 IconSiam 暹羅新天地(室內版水上市場)→亞洲最大夜市:Asiatique 摩登河濱不夜城 (觀賞湄南河夜景+熱門逛街購物)→晚上 23:30 到機場→曼谷廊曼機場/台北

【水上人家船遊金色巨佛+水門寺】搭乘長尾船讓您了解純樸的泰國人民居住於此水邊的傳統生活方式。沿途自船上遠眺過去，可以看到水門寺內高達 20 層樓高的純手工製作金色大佛銅像，超巨大佛身遠遠就能看到大佛莊嚴樣態具設計感的白色幾何狀佛塔的水門寺及高達 69 公尺的金色巨佛，此兩個景點近幾年成為新興的網紅打卡地標。

【賽福瑞野生動物園+海洋公園】全亞洲最大野生動物園 "Safari World"，占地廣達 5 千公頃的

園區，分成 2 大區域：野生動物園 (Safari Park) 與 海洋公園 (Marine Park)。

遊客可以遊園車遊覽動物展覽園，感受被斑馬、大象和長頸鹿等各類野生動物伴遊的樂趣，更有機會一窺犀牛和黑熊等瀕危物種覓食、跑動等生活百態，感受如非洲野生園地的氛圍；更可以一試與百厭猩猩等動物留下奇趣的合照，為旅程增添趣味，亦有有機會看到色彩繽紛、奇異的雀鳥成群在空中翱翔，是在一般動物園享受不到的體驗。 (不含"長頸鹿觀景台" 須另付門票@200 泰銖-含飼料)

海洋公園 (Marine Park) 以海洋為主題，展出各種海洋動物，安排海豚、海獅及各種水上活動表演，亦設有各類表演讓遊客與不同動物互動，身懷絕技的海獅和海豚會為你創造一個難忘的馬戲表演，如敏捷的海豚，從水中縱身躍起，贏得全場歡呼，溫馴的海獅和你開心的握手相見歡，更別錯過讓人驚艷不已的小白鯨表演。

【Iconsiam 暹羅新天地】 著名的水上市場一直是旅客們前往泰國曼谷旅遊或自由行必去的景點之一，而琳瑯滿目的特色百貨更是曼谷的特色，而暹羅天地 ICONSIAM 結合了水上市場與百貨公司這兩項元素，將水上市場搬進室內，成為泰國第一間擁有室內水上市場的百貨公司，裡面不僅有各大知名品牌、還有許多泰國美食，最棒的是在百貨公司還能吃到水上市場的平價小吃，暹羅天地也與日本高島屋結合，提供許多美妝與生活用品，還可以到暹羅天地河濱公園欣賞美麗的水舞表演，不僅能欣賞到昭皮耶河的美景，還能體驗泰國文化，一舉兩得！

【全新亞洲河濱夜市】 佔地 4.8 公頃的 Asiatique 河濱碼頭夜市，每天營業，共有 1500 個大小不一的商家，屬於歐美造景風融合泰式文創風的現代商圈，有好看的泰拳秀、人妖秀，還有蠻多美食餐廳、商店、按摩館、伴手禮店、曼谷包、BKK 包，怕錢帶不夠也有 Super Rich 可以換泰銖。

位於昭披耶河畔的河濱碼頭夜市，地標就是河畔 Asiatique Sky 巨型摩天輪，可搭乘摩天輪從高處欣賞曼谷昭披耶河夜景，是曼谷耍浪漫的景點之一。Asiatique 河濱碼頭夜市的特色就是這裡不是一般傳統夜市，而是充滿美麗歐式建築、紅磚房、文青造景的舒適商場型夜市，逛起來非常寬廣舒適，又有河畔景色可以欣賞，是年輕人會喜歡的文藝型夜市。(預計晚上十點半集合前往機場，讓您逛滿逛買逛爽)

揮一揮手該是說 BYE BYE 囉，前往機場的路上，再次回頭看看這微笑之都——曼谷，為這美妙的泰國之旅畫下個美妙句點，我們期待與您再一次邀約囉！

早餐：飯店內享用	午餐：賽福瑞園內自助餐	晚餐：方便逛街 敬請自理
住宿旅館：溫暖的家		

第六天

曼谷廊曼機場/台北

於早上抵達桃園國際機場！

早餐：xxx		
住宿旅館：溫暖的家		

【作業規定+注意事項】

- 1.上述行程的交通時間及餐食、住宿、僅做參考，以最後通知的行前說明資料為準。
- 2.如遇不可抗力之因素，本公司保有變更同飯店.行程順序之權利，但保證不會影響行程內容，請見諒
- 3.本行程設定為團體旅遊行程，故為顧及旅客於出遊期間之人身安全及相關問題，於旅遊行程期間，恕無法接受脫隊之要求，造成不便之處，敬請見諒。

【團費包含】

1. 團體來回經濟艙機票。(此為廉價航空團體機票，一經開票即無法辦理退票手續，請注意)
2. 兩人一室住宿及全程表列餐食及旅遊交通費用
(如遇單人報名須補單人房差或以三人一間的加床來作業。)
- 3.含新台幣 250 萬旅行責任險及新台幣 20 萬意外醫療險。

4.含每人托運行李 20 公斤+手提行李 7 公斤。

5.已含兩地稅金及燃油附加費

6.泰國免簽 (依照泰國政府規定作業)

【團費不包含】

1.行程表上未表明之各項開支，自選建議行程交通及應付費用。

2.純係私人之消費，如行李超重費、飲料酒類、洗衣、電話、電報及私人交通費。

3.導遊、領隊、司機小費 (總共每天新台幣\$300 元*5 天=\$1500 元/旅客)

4.機票一經開立則不接受「加購托運行李及餐食」服務，旅客如需加購請於櫃檯購買。

5.旅客若有個別需求，得自行投保旅行平安保險。

【特別說明】

1.本行程最低成團人數為 10 人，16 位以上派遣專業領隊隨團服務。當地配備專業導遊解說行程。

2.團體報名經確認後，請繳交訂金 NT\$10,000/人

3.本行程以團體模式作業，行程中恕不接受脫隊要求。

本行程為購物團:小孩佔床為大人團費，不佔床費用可減\$1000；小朋友不佔床則無送網卡
外籍人士或持外國護照者須加價\$2000

本優惠報價是以雙人入住一房計算，若遇單人房需補單人房差。

4.本行程僅適用持台灣護照旅客，不收泰籍人士.學生.會議參展團及外籍人士報價另議。

因是購物團所以 18 歲以下未成年人及 75 歲以上老人參團，皆不得超過參團旅客的 30%比例，
若有超出則按超出的旅客加收團費+\$1000。

5.所有活動如不參加均無法退費，亦不可轉讓。

6.滿 16 歲(含)以下小朋友無論佔床與否，不贈送指壓，亦不可退費。

7.小費：在國外大多數的服務業從業人員為無底薪制，「小費」即成為他們主要的收入來源，以下就必要給予之小費供您參考：

◆全程每位貴賓每天需支付導遊小費台幣 NT150*5 天+領隊小費 NT150*5 天=NT1500 元。

◆床頭小費每晚每房 20~50 元泰銖。

◆旅館行李員上下行李進出房間時，每人每件 20 元泰銖。

◆飯店內若有額外服務需求，每次給予約 20 元泰銖或 1 美元左右。

◆騎馬車：每次付馬夫，每人約 20 元泰銖。

◆騎牛車：每次付牛車夫，每人約 20 元泰銖。

◆騎大象：每次付馴象師，每人約 20 元泰銖。

◆搭船：每次付船夫，每人約 20 元泰銖。

◆SPA: 您可以視芳療師的服務品質或專業水準彈性的給予小費，約 100 元泰銖。

◆古式按摩：您可以視按摩師的服務品質或專業水準彈性的給予小費，約 100 元泰銖。

9.廉價航空機票規定及限制

▲訂金一旦完成付款手續將不受理退費。

▲本行程無法延長或縮短天數、更改航班及日期。

▲本行程使用之票種為廉價航空團體機票，開票後即無法更改，亦無退票價值，請特別注意並見諒。
不可事先指定座位或劃位。

10.航班及飯店說明

▲飯店及航班皆以最終確認以行前說明會資料為準。

如逢飯店接到大型團體業務而客滿時，本公司將會以同等級飯店取代。

▲如需訂一大床，請務必先告知業務人員，國外飯店大多為 2 床房型，您可事先需求 1 大床房但需視

當天飯店訂房狀況才能確認，因大房房間數有限請恕無法保證。

- 11.特別提醒: 建議於台灣先辦好泰國簽證再出發至當地，若需要辦理落地簽證，旅客須出示在泰期間足夠之生活費，每人至少 1 萬泰銖，每一家庭至少 2 萬泰銖(須出示現金)，若金額不足將被遣返!!
- 12.貼心提醒：外籍人士需注意二次入境之辦理相關規定，且持外國護照之旅客團費需另計。
- 13.如逢旺季或客滿，航空公司要求提早開票，繳交尾款時將依航空公司規定辦理，請見諒！
- 14.如因個人因素無法成行，已繳付之團體訂金依觀光局“定型化旅遊契約書”之規定辦理。
- 15.東南亞因路邊攤衛生極差，導致團員常拉肚子，請注意！
- 16.金錢：現金不可超過美金伍仟元等值外幣，新台幣不可超過肆萬元。
- 17.電壓：東南亞的電壓為 220 伏特，如帶電器用品請備變電器。
- 18.其它：東南亞地區集體遺失護照甚多，機票及護照旅客請自行妥善保管，最好分開存放

★建議自費項目★

城市	節目名稱	簡介	費用 (泰銖)
芭達雅	正宗泰國古式按摩	★正宗泰國古式按摩+養生茶 活動時間：約 120 分鐘 備註:不接受 16 歲以下小孩。(因擔心骨骼還在成長階段)	\$600.
芭達雅	藥草熱敷按摩	★藥草熱敷按摩+養生茶 活動時間：約 90 分鐘 備註:不接受 16 歲以下小孩。(因擔心骨骼還在成長階段)	\$1,200.
芭達雅	SPA 精油按摩	★精油 SPA 按摩+養生茶 活動時間：約 90 分鐘 備註:不接受 16 歲以下小孩。(因擔心骨骼還在成長階段)	\$1,800.
芭達雅	魚翅燕窩宵夜	★紅燒砂鍋魚翅 ★椰子燕窩 活動時間：依個人享用時間	\$1,000.
芭達雅	夜釣墨魚	★夜釣墨魚 (海鮮宵夜餐+BBQ+飲料) 活動時間：依個人享用時間	\$1,500.
芭達雅	夜間成人秀	★成人秀等不同表演(如:金絲貓秀.猛男秀.泰國浴模特兒秀..) 活動時間：約 50~60 分鐘 未滿 18 歲禁止參加。	\$1,200.

※以上各項自費活動之收費標準，完全依照泰國觀光局之訂定，各項自費項目絕不強迫，貴賓可依喜好自由報名參加，增添旅程中樂趣。

※自費活動有最低成行人數及預訂問題，請提早跟當團導遊報名