

瘋泰國 玩樂翡翠灣

泰獅含稅

金東尼人妖秀 米其林 海鮮燒烤吃到飽 5天

泰式按摩.東芭樂園.3D 博物館.嘟嘟車遊古城 新火車頭夜市.



綠山國家動物園

充滿濃濃泰式風情的綠山國家公園，是東南亞最大的開放式動物園，飼養的動物種類多達300種，數量超過800隻，相當壯觀。這裡的動物不僅可供近距離觀賞，更可以餵食互動，除此之外，綠山國家動物園還準備精彩動物實境秀，讓您欣賞動物的神采模樣，如戲水的大嘴鳥、掠食的獅子、爬樹的老虎，種種難得畫面令人嘖嘖稱奇！



[加贈有趣新奇動物天性秀]



近距離觀賞、互動、餵食



Thai Massage 泰國古式按摩

「泰式按摩」原是古代泰王招待皇宮貴族的最高禮節，但在泰國卻是相當平民化的享受。在地板上進行，推拿者運用雙手、手指、手軸和膝蓋、臂膀和腳的力量，循著客人的筋絡和穴道施以全身拉、揉捏、彎曲、扭轉等動作，將客人的筋骨和肌肉作完整的伸展和舒緩。



舒筋活骨泰放鬆

芭達雅美軍不夜城步行街 WALKING STREET



泰國芭達雅，是一座不夜城，更是相當開放的國際觀光地點，這裡有一條洋人美軍大街，是芭達雅最著名的徒步區商街，震耳欲聾的音樂聲叫賣聲，形形色色各種AOGO BAR，小吃餐廳等等，體驗一下南洋風情及夜晚的五光十色。



全新翡翠灣海天俱樂部

海陸

18項全體驗

位於東芭樂園對面的海岸上，是老外集中最多的度假勝地！



休閒活動 海上 8 項 陸上 10 項 仲夏消暑樂翻天~

- | | |
|-------------|---------------|
| 1. 海上噴射摩托車 | 9. 專用躺椅 |
| 2. 香蕉船 | 10. 沙灘排球 |
| 3. 海上拖曳滑板 | 11. 沙灘足球 |
| 4. 獨木舟 | 12. 沙灘飛盤 |
| 5. 甜甜圈 | 13. FREE WIFI |
| 6. 漂浮床 | 14. 休閒麻將 |
| 7. SUP站立滑浪板 | 15. 休閒象棋 |
| 8. 衝浪板 | 16. 休閒撲克牌 |
| | 17. 休閒跳棋 |
| | 18. 兒童專用戲沙玩具 |



貼心服務：當季四項新鮮水果(兩人一份)，清涼椰子(每人一顆)及冰毛巾(每人一條)

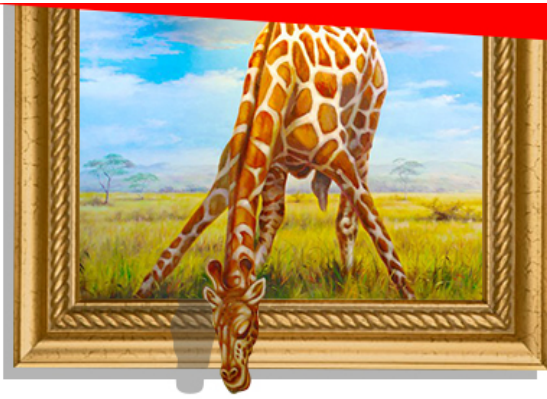
七真佛山

專為了慶祝五世王基而將整山削成一半，雕刻出一座金粉鑲邊的釋迦牟尼佛，泰國人民敬項以雷射鑲金鑿造成的七珍佛山，也是當地人士公認風水區最好的地方。

佛山已成為芭達雅的標誌性地標和受歡迎的旅遊景點。

這座雕刻在山崖上的巨大金色佛像坐落在一個美麗而寧靜的公園之中。沿著鋪砌的小路走一小段路，您就可以到達山腳，在那裡您可以看到完整的細節，並真正欣賞這個令人印象深刻的雕刻的巨大規模。山腳下有個小湖，裡面種滿了百合和荷花。山周圍是一個公園，裡面種滿了鬱鬱蔥蔥的綠草、鮮花、池塘和露天涼亭，是野餐的理想場所。您可以在寧靜的氛圍和優美的環境中放鬆身心。佛山也是一座小寺廟和幾座神社的所在地，佛教徒可以在那裡祈禱和供養。看到僧侶在場地漫遊的情況並不少見。公園周圍有幾個信息標誌，講述了它的歷史。標牌是用泰語和英語寫成的，這使得來訪的遊客可以了解歷史。





3D 藝術博物館

參觀之後就會刮目相看的藝術美術館，裡面展出的多數為3D效果的作品，一幅幅畫在牆上，不用戴眼鏡也可以體驗到立體感，這些立體感還可以觸摸到。

畫內的大象將象鼻伸出來，可以捉住象鼻來合影。替蒙娜麗沙畫眉、走在獨木橋上；整個館的照片達到80幅之多，包括有海洋地帶、動物園地帶、經典畫作地帶、埃及地帶、泰國地帶...等。



泰國觀光局推薦

錫攀四方水上市場

錫攀四方水上市場是結合農村文化藝術元素，融合鄉村文化木雕風格的複合式水上市場，佔地3680平方公尺。各種泰式水上建築在迂迴的河道上，穿梭在水上五金商貨水果雜項商家。或有民俗傳統舞蹈笙歌，木雕藝術敲打聲；好棒的巧思，把泰國傳統文化展現的是如此多嬌。



東芭樂園 傳奇複合式樂園

芭達雅必玩!!

東芭樂園文化村在芭達雅東南，景色秀麗依山面海，椰林蘭圃，百花吐艷、如詩似畫。園內有一大型表演場，可以觀看泰國傳統民族風俗歌舞表演，包括：鬥雞、泰國民俗舞、鬥劍、泰拳等。在表演場後面又有引人入勝；笑翻天的大象踢足球表演等！蛇的功用與野外遇蛇急救方式，不管您喜歡與否；多學一點東西總是多一份可靠。



食放題
豐富晚餐

Ampornseafood 生猛海鮮

+各式肉品+大排檔吃到飽+無酒精飲料暢飲(\$450泰銖)

各式各樣的海鮮大餐盡情享用!!



來看 **泰** 妖嬌 金東尼人妖表演秀



金東尼人妖秀為曼谷前三大人妖秀，精心設計的劇院富麗堂皇，舞台燈光、音效、排場俱佳，搭配婀娜多姿的人妖，呈現出完美的演出，演繹鄧麗君的經典歌曲、泰國傳統舞蹈秀、現代歌舞表演、中國宮廷舞劇、百老匯舞劇等精緻的歌舞秀，搭配五光十色的舞台燈光，帶你體驗別具特色的曼谷之夜。



曼谷喬德夜市

JODD FAIRS

由於夜市在市中心，大家也知道曼谷市區交通有多塞，非常建議搭MRT過來會比較快，不然光塞在計程車上的時間就飽了。有別於拉差達火車夜市的彩虹帳篷，喬德夜市以白色系+木質調為主，大量的白色帳棚、木製公共用餐桌椅，搭配大顆的棕櫚樹植栽，氣氛非常不錯。

/// 嘟嘟車遊古城 ////////////////

大皇宮玉佛寺+瑪哈拉碼頭文青市集+拷山路

大皇宮玉佛寺



瑪哈拉碼頭文青市集



拷山路



Erawan Shrine 愛樂威四面佛

參拜遠近馳名、絡繹不絕香煙直衝九霄的現場；它的傳奇神蹟見證；早已口耳相傳，無論是求財或婚姻都很靈驗，也是港台明星們的最愛。

神像全身金碧輝煌，四面佛四個面，象徵四種不同的意義：

第一面求生意、事業(慈)，第二面保平安、福慧(悲)，
第三面祈愛情、婚姻(喜)，第四面盼發財、富貴(捨)。



曼谷新地標

ICONSIAM 河畔百貨

購物中心在2018年11月9日盛大開幕，位於曼谷昭披耶河西畔，坐落於廣闊的河畔的心臟地帶，改變曼谷的河際線。ICONSIAM耗資高達540億泰銖，佔地750,000平方米。有非常多品牌的豪華旗艦店，其中許多是泰國最大的分店；例如Dior、Gucci、LV、Hermers、百達翡麗，都佔據著位置最好、面河的空間。Sook Siam區域佔地廣闊，甚至直接把水上市場搬到室內，真的是泰-厲-害-!!!在購物中心內，卻有水上市場和逛夜市的感覺，泰有創意！已經成為2019全曼谷人都在討論的最熱門的景點之一。



米其林指南推薦

伊善料理 \$250 泰銖

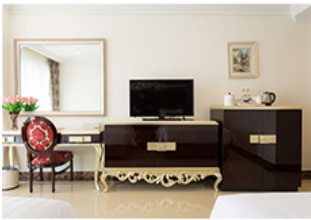
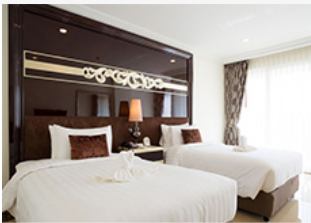
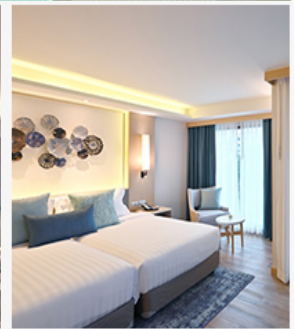
起源於泰國東北方的梵語 "Isan"，伊善(Isan)是指泰國美麗東北高原之寓意。東南亞第一大河流湄公河流域則經過伊善的東部和北部以及寮國與柬埔寨而形成邊界。以真誠聞名的伊善人，開放與熱情的個性來款待來自遠方的客人並且透過歡愉的音樂、難忘的慶典以及簡樸傳統服飾展現出伊善民族團結與熱情的文化。

伊善菜餚亦能代表伊善文化的靈魂所在，一般來說泰式菜系分為東南西北四個區而伊善美食卻遍佈於全泰國各地，無所不在，而最為出名的青木瓜沙拉、糯米飯、湯品和燒烤亦同是泰國美食的代表。簡單的擺盤搭配層次豐富的用料組合，伊善菜系雖以辛辣為主，但結合其他配菜則會呈現另一種視覺享受與和諧的味覺體驗。



芭堤雅酒店 M-Pattaya Hotel

住宿除了受 SHA 標準認證之外，所有旅客均可使用客房免費 Wi-Fi。若駕車前往，還可享免費泊車服務。住宿位於芭堤雅納庫魯阿的絕佳位置，讓你輕鬆探索熱門景點和餐飲選擇。記得要預留時間到訪 Walking Street Pattaya，以及附近的帽子芭堤雅。這間高質素住宿獲評為 4 星級，為客人提供健身中心、按摩和餐廳。



芭達雅

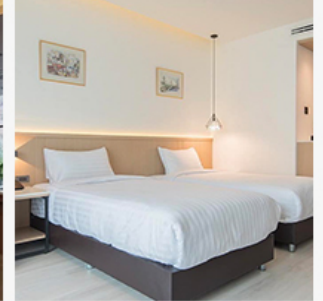
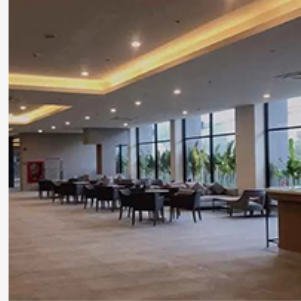
LK Celestite Hotel



Madison
Bangkok • Thailand

曼谷麥迪遜酒店 Madison Bangkok Hotel

著名的景點均可步行很短距離到達，所有極具特色的客房都配備有房內保險箱、空調和液晶電視機，讓您感受到更加貼心細緻的入住體驗。酒店設有咖啡廳，您可在這裏放鬆身心，享受貼心的服務。旅客想要在自己的房間邊聽音樂邊享受美食，祇需呼叫送餐服務。除此之外，我們還為您精心蒐集了周邊的餐飲訊息期待着您的光顧。酒店提供的休閒設施，旨在為旅客營造多姿多彩、奢華完美的住宿體驗。酒店會為旅客提供便捷的禮賓服務。



報名
再送

7日上網SIM卡
一房一張/價值\$299泰銖



泰獅航空

Thai Lion air

含機上手提
7 kg

含托運行李
20 kg

泰國獅子航空是泰國一家廉價航空，是印尼獅子航空與泰國的合作夥伴以合資的方式成立。泰國獅子航空以廊曼國際機場作為樞紐機場，併計劃將業務發展到泰國其他城市，國際定期航班來自於泰國其他城市。

泰國獅航首次飛行是在2013年12月4日的曼谷-清邁航線。於2013年12月10日泰國獅子航空與獅子航空公司的子公司馬印航空公司達成協議，允許兩家航空公司為吉隆坡國際與曼谷之間的航班服務。

泰國獅子航空是一家提供優質產品和服務的航空公司。泰國獅子航空的口號“自由飛行”，讓你覺得自由地飛到您的目的地。泰國獅子航空很榮耀地為您服務泰國第一架全新的機隊——波音737-900ER和波音737-800。

航空公司	航 段	航班編號	起飛地	起飛時間	到達地	抵達時間
泰獅	臺北→曼谷	SL395	臺北(桃園)	00:30	曼谷	03:15
泰獅	曼谷→臺北	SL394	曼谷	18:10	臺北(桃園)	23:00

第一天

台北/曼谷廊曼機場→芭達雅→綠山國家動物園(專車遊園+草食動物餵食+凶猛動物秀)→泰式按摩兩小時→步行街→泰式火鍋吃到飽

今天帶著愉快輕鬆的心情，在國際機場集合後，搭乘豪華客機飛往素有微笑王國之稱的泰國首都【曼谷】。當地接待的導遊帥哥或美女們已經等候各位嘉賓多時，拿著行李帶您前往素有吃、喝、玩、樂、【東方夏威夷】之稱的芭達雅渡假天堂。

【綠山國家動物園】是一座開放式野生動物園，園區展現了原始森林風貌，放養了許多珍貴稀有的叢林濕地動物，遊客可瀏覽園區內的動物，近距離與野生動物接觸。綠山的植被含蓋高山常綠植物及混合落葉林及廣大草原林，孕育了豐富的野生動物，特別規劃約 250 萬坪，飼養超過 300 種動物，總數達 8,000 多隻，是泰國目前規模最大的野生動物園。園區內有安全的開放式密林水瀑區域讓遊客活動，另有小型動物可讓遊客餵養，以及一天三場的動物秀等豐富的活動。

【體驗泰國古式按摩(約 2 小時)】與中醫的推拿相近，經常按摩穴位也會舒筋活絡，特別安排兩小時的療程(大通舖)使你強身健體而且神清氣爽。

註：16 歲以下貴賓恕無法按摩，但於當地將會由導遊或領隊安排享用冰淇淋乙份。

夜晚帶您至**【美軍不夜城徒步區 WALKING STREET】**，這是芭達雅由一條約 4 公里長而筆直的濱海道路所構成，在道路的一側由旅館、酒吧、以及餐廳相毗連，而美軍不夜城徒步區是由一條筆直的大馬路規劃而成的，它發揮了越夜越美麗的特性，將屬於南洋風情的五光十色夜生活詮釋的絲絲入扣。有泰國黃金海岸之稱的芭達雅是由一條長約 4 公里的海濱道路為中心，沿著這條海灘之路往南，一路上旅館、酒吧、餐廳與購物商場林立，道路的另一側則最知名的芭達雅海灘。海灘之路的底端就是芭達雅最著名的 Walking Street，遊客們可以在這裡找到各種露天酒吧，彩色霓虹燈光讓不計其數的小酒吧更加迷人，部份酒吧會提供鋼管女郎的表演，如果不喜歡這類助興表演，就盡量選擇燈光

早餐：機場發泰銖\$150

午餐：泰式風味餐 250 泰銖

晚餐：泰式火鍋吃到飽 299 泰銖

住宿旅館：LK CELESTITE 或 M PATTAYA 或 LK GRAND LIVING 同級

第二天

芭達雅→翡翠灣海天俱樂部(海上噴射摩托艇+香蕉船+海上拖曳滑板(每人限搭一次，如皆不參加可換沙灘腳底按摩 30 分鐘)→泰國風水寶地七珍佛山→3D 動漫藝術館→生猛海鮮 BBQ 吃到飽+飲料暢飲→芭達雅

【全新翡翠灣海天俱樂部】芭達雅的水上活動天堂，您可以透過我們提供的水上活動在美麗的俱樂部里，乘著風體驗拖曳滑板滑行、搭乘刺激的水上摩托車和香蕉船，也可以在海邊悠然散步、享受日光浴和眼前的美景，盡情放空，享受悠閒時光。島上的海灣開闊、海水在未受污染情況下呈現出很清澈的藍色，深具遊客的青睞。可以躺在沙灘上曬日光浴，享受悠閒愜意的午後時

水上活動 8 項：海上噴射摩托艇、香蕉船、海上拖曳滑板。此三項 **★每人限玩乙次，且不得轉讓。**

獨木舟、甜甜圈、漂浮床、SUP 站立滑浪板、沖浪板。**★不限次數，自由取用讓您盡情擁抱夏日。**

▲對於年長老者不能玩或是不想玩上述三項一次性海上活動的貴賓們，貼心的為您安排「沙灘舒活腳底按摩 30 分鐘」來替代(按摩小費 40 銖，需自理)。

▲所有項目不參加者，不可轉讓他人，亦不可退費。

陸上活動 10 項 (請自行使用設施)：

專用躺椅：我們為您提供專用躺椅，可以躺在岸邊眺望眼前的大海讓您的身心好好的休息

沙灘排球：大家一起組隊在沙灘上揮灑汗水享受年輕活力的激放

沙灘足球：您可以試試看在沙灘上踢足球，保證讓你香汗淋漓

沙灘飛盤：找幾個夥伴一起來玩沙灘飛盤，是不錯的沙灘運動

FREE WIFI：讓您在沙灘上也可上傳給親朋好友一同歡樂

休閒麻將：悠閒的時光可以找幾位朋友陪您試試手氣

休閒象棋：換換口味找個朋友陪您下盤棋來個腦力激盪

休閒撲克牌：悠閒時光來場牌技遊戲

休閒跳棋：找個朋友陪您來場跳棋遊戲

兒童專用戲沙玩具：讓您的小朋友也可在沙灘上開心推沙堡

特別為您貼心準備讓您透沁涼：當季新鮮水果（兩人乙份）清涼椰子（每人乙顆）冰毛巾（每人乙條）

附註：

▲本日請旅客自備泳裝、蛙鏡與膠鞋以防珊瑚刮傷。

▲休息區提供免費換衣及廁所，沖水洗澡每人 20 泰銖。

▲為了您的安全，請配合導遊和領隊宣達的相關注意事項，且務必穿上救生衣，謝謝合作！

▲旅客於離島或酒店泳池或海邊參與水上活動時，請注意自身健康及安全，參加水上活動時敬請穿救生衣，患有高血壓、心臟衰弱、癲癇、剛動完手術、酒醉、孕婦、60 歲以上年長者等恕不適合參加。因當地船家顧及安全上考量，而評估有旅客不適合參加的項目，請見諒！！

▲島上冰水請盡量勿飲用，保護您的腸胃。

▲如遇當日風浪過大、天氣惡劣或其它不可抗拒之因素，俱樂部有權禁止遊客下海遊玩，尚請鑑諒。

※註：水上活動僅適用於 120 公分以上旅客參加；且因保險涵蓋年齡規範，超過 60 歲的旅客無法參與。

※註 2：水上活動每人僅限玩一次，如不遊玩視同放棄且不得轉讓他人。

【七珍佛山】起源：建造的土地原屬販賣寶石的華人所擁，利用寶石售出所得將周圍土地全都買下。適逢九世泰皇登基 50 周年，一向以勤政愛民為人民付出的形象，寶石商人感念於此將這座山贈送予泰皇。受感動的九世泰皇便決定將子民的誠意化成釋迦牟尼佛祝福民眾但嘗試過許多方法都無法打造成功，最後由義大利工程師利用巧思，將七珍山剖半，以雷射雕琢再嵌入 18 噸 24K 的黃金，打造成金身佛像。佛像胸口放置一尊以七彩寶石鑄成的小佛像，故而得名。這裡據傳是由得道高僧挑選的風水寶地，用來建造九世皇廟供奉歷代泰皇與皇后

【3D 藝術博物館】走進全球大熱的 3D 藝術館內，則要有心理預備，你的視覺將不斷地被欺騙！藝術館的特色在於有大象、白老虎、鯨魚、海豚等動物，保證你不會忘記自己正置身熱帶豐盛生態圈中。藝術館內當然不會少得經典的畫作展品。不同的卻是，你可走進展品裡面，成為藝術品的一部份，跟神仙握手，在威尼斯河泛舟，或是於莫內的荷花池中游泳！

※註：在芭達雅遊玩時導遊常會推薦一些自費活動，如您無參加，導遊或領隊或助手將會依照當天行程安排，就近安排讓您休息或送您先回酒店。

早餐：飯店內享用	午餐：翡翠灣俱樂部自助餐	晚餐：AmpornSeafood 生猛海鮮 + 各式肉品+自助餐+大排檔吃到飽 + 飲料暢飲 泰銖\$450 銖
住宿旅館：LK CELESTITE 或 M PATTAYA 或 LK GRAND LIVING 同級		

第三天

芭達雅→四方水上市場吃遍當地特色小吃→東芭樂園體驗泰國文化(遊園車+大象表演+民俗文化秀+蘭花園+園內用餐)→Terminal21 環遊世界主題百貨公司

【四方水上市場】融合鄉村木雕風格，多元豐富的複合式水上市場，有來自泰國各地的名產、小吃、手作品、創意設計小物，總計 100 多間攤販。你可自費選擇搭乘傳統手搖舢舨船，放眼望去全是水上人家的住宅，你能深入體驗南國特有的河岸景緻風光，一窺當地居民的日常生活，悠閒遊逛在芭達雅人氣熱門景點！

【東芭樂園】東芭樂園位於泰國旅遊勝地芭堤雅市附近，佔地甚廣。園中有人工湖，水光瀲灩，小河繚繞於亭台樓閣之間，樹木蔥蘢，鳥語花香，景色如畫。園中設有文化村，是集中展示泰國民族文化的場所。園內節目三大部分：一是泰國的民俗表演；二是大象表演；三是植物園。民俗歌舞很質樸、很地道，表演者就是村寨中人；大象表演格外精彩。

東芭樂園是一個私人林園，創辦人是一位泰籍華人王金亮先生，是泰國十大首富之一。王金亮先生原本只開辦了一個植物園，在一個偶然的機會，泰國王后看到了王金亮種植的花卉十分美麗，於是邀請王金亮到皇宮種植花草，當提出給他報酬時，王金亮選擇了要皇家的一片荒山，種植了各種熱帶植物、花卉，經過十幾年的艱苦創業，創辦的東芭樂園，其園林綠化堪稱一流，可與國內任何國辦植物園相媲美。在東芭樂園遊覽主要有三項：觀看民俗表演、觀看大象表演、參觀熱帶植物園。我們首先走入可容納 1000 多人的劇場，觀看泰國民俗表演。民族歌舞表演的節目，多半是表現泰國的民俗風情的舞蹈，還有泰拳表演，重現泰緬大戰表演，以及少數民族風情表演，表演時間大約為半個小時。

亦稱為萱儂律，占地廣闊，是個泰式鄉村風格的休閒兼度假公園，園區內設施豐富，擁有法國花園、石景園、仙人掌園、蘭圃及人工湖等，放眼望去皆是雅緻的風景，無論是參觀養殖房的奇花異草或欣賞精彩絕倫的泰國歌舞和泰拳表演，均樂趣無窮。此外，旅客至此還可與泰國的國寶——大象近距離接觸，或和鸚鵡及紅猩猩合影留念，適合各年齡層的大人、小孩一起來玩樂！

【TERMINAL 21 購物中心】Terminal 21 Pattaya 完全以營造異國風情為特色的購物中心，讓你從廣場拍進賣場，連柱子或廁所都可以盡情的擺姿勢狂拍，而且連美食廣場都是街邊小吃的平易價格，來芭達雅不進來朝勝真的會對不起自己啊！門口光是看到偌大廣敞立了一架飛機就令人瞠目結舌，入口處的幾個行李箱堆疊的藝術裝置，正好滿足旅遊的無限想像。Terminal 21 完完全全打造成航站大樓的氛圍，非但入口以登機門的 Gate 來編號，座位區甚打造成行李輸送轉盤的樣貌，真的是非常有想像力。樓層由最底層依序為 G、M 及 1 至 3 樓，融入法國巴黎、英國倫敦、義大利、日本東京及美國舊金山等異國風情，將最具特色的建築、人物、特色融入整個空間中，不得不說真的很細膩。

註：在芭達雅遊玩時導遊常會推薦一些其它好玩的自費活動，如您無意願參加，導遊或領隊或助手將會依照當天行程安排，就近安排讓您休息或送您先回酒店

早餐：飯店內享用

午餐：東芭樂園內自助餐

晚餐：逛街方便 敬請自理

住宿旅館：LK CELESTITE 或 M PATTAYA 或 LK GRAND LIVING 同級

第四天

芭達雅→曼谷→特產巡禮(乳膠店+蛇園)→金東尼人妖秀→全新火車頭夜頭 JODD FAIRS 喬德夜市:美食.網紅.美拍地→曼谷

【乳膠枕展示中心】乳膠是泰國的特產之一。一般的乳膠製品都是加工好的，很難去看到原始乳膠的製作過程，今日我們來到工廠，可以讓您親眼看到乳膠的灌漿作業，以及剛出爐的乳膠製品，你可以親手觸摸到剛出爐的乳膠，白白嫩嫩 QQ 的像包子一樣。想知道甚麼是包子乳膠枕嗎？來這邊可以得到前所未有的知識。乳膠工廠可以體驗灌乳膠水到模具裡的活動。

【蛇園】內劃分不同的區域，每個區域可以見到不同種類的蛇、蟒，遊客能夠近距離體驗來自世界 50 多種蛇類的真實生活方式，深入瞭解蛇的有關知識。還有各式各樣的展覽活動，有趣又令人振奮，讓人們對蛇類有全新的瞭解認識，一改往日對蛇的畏懼之情。

泰國最頂級最精彩的**【金東尼人妖表演秀】**金東尼人妖秀為曼谷前三大人妖秀，精心設計的劇院富麗堂皇，舞台燈光、音效、排場俱佳，搭配婀娜多姿的人妖，呈現出完美的演出，演繹鄧麗君的經典歌曲、泰國傳統舞蹈秀、現代歌舞表演、中國宮廷舞劇、百老匯舞劇等精緻的歌舞秀，搭配五光十色的舞台燈光，帶你體驗別具特色的曼谷之夜

【喬德夜市(Jodd Fairs)】全新 JODD FAIRS 夜市一改以往色彩繽紛的帳篷，而是統一以白色簡約色作主調，充滿文青風格。每天營業時間從上午 11:00 至深夜 24:00，之前拉差達火車夜市裡相當有知名度及瘋傳的火山排骨、水果西施也都在這裡重新開始營業，另外還有不少很有特色且美味的店家也有設攤，像是青木瓜沙拉、麻辣串燒、熱炒、手抓海鮮料理等在這裡都找的到，還有不少種類的泰國美味小吃可以選擇，每個攤位都有著特色裝潢，並且使出渾身解數來招攬客人，價格方面也是很親民，或許是到訪時剛好是下班用餐時間，不少泰國上班族來這聚餐一邊吃一邊享受清涼的啤酒。這裡也有些感覺

不錯且裝潢很有特色的店家，像是在沙灘旁都會看到的調酒飲料車、路邊坐著吃的日式居酒屋車、泰式料理餐車及咖啡車等看起來都很棒，後方廣場也擺放幾台中古古董車，加上喇叭播放出來的音樂，更讓人彷彿身在美國邁阿密或中南美洲的錯覺，不少人也會特地來跟這些古董車拍網美紀念照。既然是夜市，除了美食之外當然不能錯過買東西囉！無論是帽子、上衣、褲子、裙子、皮帶配件、手飾耳環及包包鞋子在這通通都能找到，加上這個市集本來就是以年輕族群為主，因此無論是復古裝扮、二手服飾等都能看到，另外如果想做光療指甲或剪髮的，在這邊也有好幾個攤位可以選擇，重點是價格其實相當不錯，相信來這裡一趟無論是吃的或買的都應該能讓你有所收穫。

早餐：飯店內享用

午餐：醉心酒樓 \$ 250 泰銖

晚餐：夜市方便逛街 敬請自理

住宿旅館：升等四星精品飯店 Madison Bangkok Hotel 或 Q2 Luxury HOTEL 或同級

第五天

曼谷→搭乘嘟嘟車暢遊曼谷老城區→米其林指南推薦→四面佛祈福→BIG C 大賣場採買泰國伴手禮好所在→曼谷最強必逛百貨商場 Iconsiam 暹羅新天地(室內版水上市場)→曼谷廊曼機場/台北

搭乘泰國的特色交通工具【**嘟嘟車遊老曼谷**】，是有著棚子的三輪摩托車，行進中一邊吹風一邊欣賞當地的沿途景色暢遊曼谷老城區，悠閒逛古蹟及各大熱門景點。（車遊外圍，不入內參觀）

『**第一站：車遊文化歷史～看見大皇宮、玉佛寺**』

泰國曼谷的大皇宮與玉佛寺，是兩個相連景點擁有金碧輝煌的各式建築，更有許多泰國的歷史文化故事在裡頭。玉佛寺是泰國皇室進行宗教儀式的聖地，每年會根據熱季、雨季、涼季三季變換的時間，由泰國國王或王子親自為玉佛更衣換服，以示尊敬保佑國泰民安。而壯觀的大皇宮曾是泰國皇室居住地點，著名的拉瑪四世(也就是安娜與國王周潤發飾演的國王)，也曾居住於此地。曼谷大皇宮座落在湄南河東岸，四圍有長達 1900 米的圍牆，嘟嘟車將沿著白色長長的圍牆，帶您一睹富麗堂皇的神聖宗教建築！

『**第二站：THA MAHARAJ 瑪哈拉碼頭文青市集～尋找曼谷第一家河畔星巴克**』

大皇宮旁的 MAHARAJ 路上，有個河岸老屋改建為新商場，2015 年 3 月新開幕的 THA MAHARAJ 瑪哈拉碼頭文青市集，位在曼谷深厚文化底蘊的舊城區，鄰近大皇宮、臥佛寺、黎明寺等古蹟景點，知名的泰國藝術大學和法政大學也在附近。舊城區的老建築溫度與歷史痕跡，無論是金碧輝煌的廟宇或是隱身巷弄中的老咖啡館與華人區小店，會有種發現老曼谷文化的驚喜感！THA MAHARAJ 更有曼谷唯一一家的河畔星巴克，坐擁河岸的美麗景色。就連已有 40 年歷史的泰式海鮮餐廳 SAVOEY，也在這裡開了最新的分店。最讓人印象深刻的，是河岸旁的整體規劃，半露天開放空間的設計，不定期舉辦周末市集與手創市集，完全就是走一個文青路線啊！

『**第三站：KHAO SAN 拷山路～世界唯一藍色星巴克**』

來到拷山路有一個重點，尋找藍色星巴克，這間據說是目前世界唯一整棟以寶藍色調為外觀的星巴克，建築物本身也是仿泰式古建築設計，從地板仿古花磚、復古吊燈、圓拱形狀建築內哩，延伸至窗花、玻璃紋路和桌椅樣式，宛如進入時光隧道。在旅行城市中尋找星巴克，往往會帶給旅人不同的驚喜！拷山路讓人有悠閒的感覺，有歡樂的氣氛，有歷史文化的薰陶，這裡真的是個會讓人忘記煩惱的天堂！

嘟嘟車送旅客回飯店，結束這一趟時尚之都的探索之旅！

※註：行程如遇塞車等路況問題時，為避免影響行程安排而且為維護旅遊品質，將會斟酌調整嘟嘟車上車地點，造成不便之處，敬請見諒。

※註：嘟嘟車將安排 2~3 人乘坐一台，如覺得司機服務良好，建議給予小費泰銖\$100(1 台車)表示感謝。

【**四面佛**】祈福虔誠遠近馳名的【**愛樂威四面佛 ERAWAN**】，即是印度教三位一體神中的創造神-大梵天，所以該稱之為四面神，而非四面佛。四面神有四個面，四雙手和一雙腳，有腳的即是正面，從正面以順時針方向算起四個面分別代表：平安（手持佛珠）、事業（手持權杖）、婚姻（手持貝殼）、財富（手持金磚）；也分別代表慈、悲、喜、捨四個字。

※ 行程小常識：教您參拜四面神

參拜方式為先至右方販賣部購買一套香花供品，金額及種類依個人所需（一般參拜為 20~50 銖，許願還願為 100 銖以上），點燃香柱及蠟燭後，再依順時針方向自正面起順序參拜，各面均於參拜後供上三

支香、一支燭及一串花；若只有一燭一花之最簡套裝，於參拜前第一面先上燭，依序四面均上完三柱香後，回到正面再獻花即可。

【必買必逛！BIG C Supercenter 泰國版家樂福】泰國曼谷的 BIG C 算是曼谷最大型的連鎖超市量販店，其角色類似台灣的大潤發、家樂福、愛買，但商場內有包含美食街、餐廳、藥妝店、平價服飾、眼鏡行、美髮店、提款機、通訊行等各種與生活貼近的商家，可以說是當地人的平價好鄰居。

【Iconsiam 暹羅新天地】著名的水上市場一直是旅客們前往泰國曼谷旅遊或自由行必去的景點之一，而琳瑯滿目的特色百貨更是曼谷的特色，而暹羅天地 ICONSIAM 結合了水上市場與百貨公司這兩項元素，將水上市場搬進室內，成為泰國第一間擁有室內水上市場的百貨公司，裡面不僅有各大知名品牌、還有許多泰國美食，最棒的是在百貨公司還能吃到水上市場的平價小吃，暹羅天地也與日本高島屋結合，提供許多美妝與生活用品，還可以到暹羅天地河濱公園欣賞美麗的水舞表演，不僅能欣賞到昭皮耶河的美景，還能體驗泰國文化，一舉兩得！

揮一揮手該是說 BYE BYE 囉，前往機場的路上，再次回頭看看這微笑之都——曼谷，為這美妙的泰國之旅畫下個美妙句點，我們期待與您再一次邀約囉！

早餐：飯店內享用	午餐：米其林指南推薦： 伊善料理\$250 泰銖	晚餐：方便逛街敬請自理
住宿旅館：溫暖的家		

【作業規定+注意事項】

- 1.上述行程的交通時間及餐食、住宿、僅做參考，以最後通知的行前說明資料為準。
- 2.如遇不可抗力之因素，本公司保有變更同飯店、行程順序之權利，但保證不會影響行程內容，請見諒
- 3.本行程設定為團體旅遊行程，故為顧及旅客於出遊期間之人身安全及相關問題，於旅遊行程期間，恕無法接受脫隊之要求，造成不便之處，敬請見諒。

【團費包含】

1. 團體來回經濟艙機票。(此為廉價航空團體機票，一經開票即無法辦理退票手續，請注意)
2. 兩人一室住宿及全程表列餐食及旅遊交通費用
(如遇單人報名須補單人房差或以三人一間加床作業。)
- 3.含新台幣 200 萬旅行責任險及新台幣 20 萬意外醫療險。
- 4.含每人 10 公斤手提行李+20 公斤托運之行李。(不含機上餐)
- 5.已含兩地稅金及燃油附加費

【團費不包含】

- 1.行程表上未表明之各項開支，自選建議行程交通及應付費用。
- 2.純係私人之消費，如行李超重費、飲料酒類、洗衣、電話、電報及私人交通費。
- 3.導遊、領隊、司機小費 (總共每天新台幣\$300 元*5 天=\$1500 元/旅客)
- 4.泰國單次觀光簽證\$1200。
- 5.機票一經開立則不接受「加購托運行李及餐食」服務，旅客如需加購請於櫃檯購買。
- 6.旅客若有個別需求，得自行投保旅行平安保險。

【特別說明】

1. 成團人數：16 人。
2. 團體報名經確認後，請繳交訂 NT\$10,000/人
※廉價航空作業規定開票後即無法更改，亦無退票價值，請特別注意並見諒。
3. 此為購物團:小孩佔床為大人團費+\$1000，不佔床費用同大人；外籍人士或持外國護照者另詢報價。
4. 貼心提醒：外籍人士需注意二次入境之辦理相關規定，且持外國護照之旅客團費需另計。
5. 本商品所搭乘之班機時間與住宿飯店，以說明會資料為準。
6. 如逢上列飯店接到大型團體業務而客滿時，本公司將會以同等級飯店取代。
7. 如逢天候、交通狀況、航班異動、遊樂園休園...等因素，本公司保有行程調動順序之權利。
8. 本行程無法延長住宿天數、更改行程及航班。

9. 如逢旺季或客滿，航空公司要求提早開立機票，繳交尾款時間將依航空公司規定辦理，敬請見諒！
10. 如因個人因素無法成行，已繳付之團體訂金依定型化旅遊契約書中之規定辦理。
11. 行程進行中如放棄行程、飯店住宿，恕不退餘團費。
12. 東南亞因路邊攤衛生極差，導致團員常拉肚子，請注意！
13. 金錢：現金不可超過美金伍仟元等值外幣（旅行支票或銀行匯票不限），新台幣不可超過肆萬元。
14. 電壓：東南亞的電壓為 220 伏特，如帶電器用品請備變電器。
15. 其它：東南亞地區集體遺失護照甚多，機票及護照旅客請自行妥善保管，最好分開存放

★建議自費項目★

城市	節目名稱	簡介	費用 (泰銖)
芭達雅	正宗泰國古式按摩	★正宗泰國古式按摩+養生茶 活動時間：約 120 分鐘 備註:不接受 16 歲以下小孩。(因擔心骨骼還在成長階段)	\$600.
芭達雅	藥草熱敷按摩	★藥草熱敷按摩+養生茶 活動時間：約 90 分鐘 備註:不接受 16 歲以下小孩。(因擔心骨骼還在成長階段)	\$1,200.
芭達雅	SPA 精油按摩	★精油 SPA 按摩+養生茶 活動時間：約 90 分鐘 備註:不接受 16 歲以下小孩。(因擔心骨骼還在成長階段)	\$1,800.
芭達雅	魚翅燕窩宵夜	★紅燒砂鍋魚翅 ★椰子燕窩 活動時間：依個人享用時間	\$1,000.
芭達雅	夜釣墨魚	★夜釣墨魚 (海鮮宵夜餐+BBQ+飲料) 活動時間：依個人享用時間	\$1,500.
芭達雅	夜間成人秀	★成人秀等不同表演(如:金絲貓秀.猛男秀.泰國浴模特兒秀..) 活動時間：約 50~60 分鐘 未 滿 18 歲禁止參加。	\$1,200.

※以上各項自費活動之收費標準，完全依照泰國觀光局之訂定，各項自費項目絕不強迫，貴賓可依喜好自由報名參加，增添旅程中樂趣。
 ※自費活動有最低成行人數及預訂問題，請提早跟當團導遊報名