

曼遊湄南~泰享受

泰國免簽

奇幻島探險 夜遊湄南河 天空步道 5+1 日

升等一晚住五星飯店 泰式按摩 水上市場 泰式海鮮 BBQ 吃到飽



充滿濃濃泰式風情的綠山國家公園，是東南亞最大的開放式動物園，飼養的動物種類多達300種，數量超過800隻，相當壯觀。這裡的動物不僅可供近距離觀賞，更可以餵食互動，除此之外，綠山國家動物園還準備精彩動物實境秀，讓您欣賞動物的神采模樣，如戲水的大嘴鳥、掠食的獅子、爬樹的老虎，種種難得畫面令人嘖嘖稱奇！



[加贈有趣新奇動物天性秀]



近距離觀賞、互動、餵食

# 七真佛山

專程為了慶祝五世王基而將整山削成一半，雕刻出一座金粉鑲邊的釋迦牟尼佛，泰國人民敬項以雷射鑲金鑿造成的七珍佛山，也是當地人士公認風水區最好的地方。

佛山已成為芭堤雅的標誌性地標和受歡迎的旅遊景點。

這座雕刻在山崖上的巨大金色佛像坐落在一個美麗而寧靜的公園之中。沿著鋪砌的小路走一小段路，您就可以到達山腳，在那裡您可以看到完整的細節，並真正欣賞這個令人印象深刻的雕刻的巨大規模。山腳下有個小湖，裡面種滿了百合和荷花。山周圍是一個公園，裡面種滿了鬱鬱蔥蔥的綠草、鮮花、池塘和露天涼亭，是野餐的理想場所。您可以在寧靜的氛圍和優美的環境中放鬆身心。佛山也是一座小寺廟和幾座神社的所在地，佛教徒可以在那裡祈禱和供養。看到僧侶在場地漫遊的情況並不少見。公園周圍有幾個信息標誌，講述了它的歷史。標牌是用泰語和英語寫成的，這使得來訪的遊客可以了解歷史。



## 與象有約



— 餵食大象+與大象合照 —

基於愛護動物原則，有別於一般騎大象行程，特別安排與大象互動，讓您體驗餵食樂趣以及留下難忘回憶。

泰國觀光局推薦

## 錫攀四方水上市場

錫攀四方水上市場是結合農村文化藝術元素，融合鄉村文化木雕風格的複合式水上市場，佔地3680平方公尺。各種泰式水上建築在迂迴的河道上，穿梭在水上五金商貨水果雜項商家。或有民俗傳統舞蹈笙歌，木雕藝術敲打聲；好棒的巧思，把泰國傳統文化展現的是如此多嬌。





## 泰式古法按摩

THAI MASSAGE



120分鐘

讓專業的泰式按摩師，利用手、肘、膝蓋及腳等部位，進行大動作的筋絡按摩方式，為您徹底放鬆筋骨，消除一整日疲勞。泰國古式按摩與中醫的推拿相近，經常按摩穴位也會舒筋活絡，特別安排兩小時的療程使你強身健體而且神清氣爽。



獨家  
安排



## 全新奇幻島探險

來回快艇+拖曳傘+香蕉船+水上摩托車

是芭達雅的水上活動天堂，您可以透過我們提供的水上活動探索奇幻島的美麗，乘著風體驗拖曳傘飛行、與魚群一起在水中漫步，探索海洋生態、搭乘刺激的水上摩托車和香蕉船，也可以在海邊悠然散步、享受日光浴和眼前的美景，盡情放空，享受悠閒時光。島上的海灣開闊、海水在未受污染情況下呈現出很清澈的藍色，深具遊客的青睞。可以躺在沙灘上曬一整天的日光浴，或者登上觀景臺一覽整個沙灘風光，享受悠閒愜意的午後時光。

深具遊客的青睞。可以躺在沙灘上曬一整天的日光浴，或者登上觀景臺一覽整個沙灘風光，享受悠閒愜意的午後時光。

## 崖上咖啡屋 泰式下午茶

這是一家崖邊餐廳，幾乎每個座位都享有一覽無餘的海景，半極簡巴厘風格為特色，在店內設有夏威夷風格的海灘俱樂部，餐廳的裝潢風格很有質感。下午在此享用下午茶，吹著海風徐徐，享受特別放鬆的感覺，還可以看到一片無敵美景，讓人情不自禁的想多坐一會。



## 芭達雅美軍不夜城步行街 WALKING STREET

泰國芭達雅，是一座不夜城，更是相當開放的國際觀光地點，這裡有一條洋人美軍大街，是芭達雅最著名的徒步區商街，震耳欲聾的音樂聲叫賣聲，形形色色各種AOGO BAR，小吃餐廳等等，體驗一下南洋風情及夜晚的五光十色。



# 大啖泰式美食



★ 海鮮燒烤吃到飽+無酒精暢飲 ★ 正宗麻辣鍋 ★ 招拍耶公主號船上享用

## 昭拍耶公主號 夜遊湄南河



搭乘昭披耶公主號遊船夜遊湄南河，欣賞曼谷湄南河畔的歷史地標，如玉佛寺與大皇宮等。當夜幕降臨，換上金碧輝煌的華麗夜裝，倒映在水面上，更加璀璨迷人。享受豐盛美味的自助晚餐，各類美食佳餚吃到飽，令人大呼過癮。還有現場樂團演出80、90年代經典歌曲，營造放鬆浪漫的氛圍。在遊船上感受與眾不同的曼谷夜景與用餐體驗，是夜遊曼谷的超人氣玩法！

曼谷新地標

# ICONSIAM

河畔百貨

購物中心在2018年11月9日盛大開幕，位於曼谷昭披耶河西畔，坐落於廣闊的河畔的心臟地帶，改變曼谷的河際線。ICONSIAM耗資高達540億泰銖，佔地750,000平方米。有非常多品牌的豪華旗艦店，其中許多是泰國最大的分店：例如Dior、Gucci、LV、Hermers、百達翡麗，都佔據著位置最好、面河的空間。Sook Siam區域佔地廣闊，甚至直接把水上市場搬到室內，真的是泰-厲-害-!!!在購物中心內，卻有水上市場和逛夜市的感覺，泰有創意！已經成為2019全曼谷人都在討論的最熱門的景點之一。



## 玻璃天空步道 Mahanakhon

位於 泰國目前第一高樓

King Power Mahanakhon 摩天大廈的78樓。從2018年11月開幕至今，就成了曼谷時下最夯的必去景點之一，也是新一代的曼谷熱門打卡點。在Sky Walk 可以360度無死角的環繞整個曼谷市區和湄南河，可說是欣賞曼谷迷人景致的最佳景點。



## 瑪哈拉碼頭文青市集

曼谷的MAHARAJ路上，有個河岸老屋改建為新商場-瑪哈拉碼頭文青市集，位在曼谷深厚文化底蘊的舊城區，鄰近大皇宮、臥佛寺、黎明寺等古蹟景點，知名的泰國藝術大學和法政大學也在附近。舊城區的老建築溫度與歷史痕跡，無論是金碧輝煌的廟宇或是隱身巷弄中的老咖啡館與華人區小店，會有種發現老曼谷文化的驚喜感！THA MAHARAJ更有曼谷唯一一家河畔星巴克，坐擁河岸的美麗景色。最讓人印象深刻的，是河岸旁的整體規劃，半露天開放空間的設計，不定期舉辦周末市集與手創市集，完全就是走一個文青路線啊！

## Erawan Shrine 愛樂威四面佛

參拜遠近馳名、絡繹不絕香煙直衝九霄的現場；它的傳奇神蹟見證；早已口耳相傳，無論是求財或婚姻都很靈驗，也是港台明星們的最愛。

神像全身金碧輝煌，四面佛四個面，象徵四種不同的意義：

第一面求生意、事業(慈)，第二面保平安、福慧(悲)，第三面祈愛情、婚姻(喜)，第四面盼發財、富貴(捨)。



升等當地四星精品飯店

芭達雅水晶宮飯店  
Crystal Palace Superior



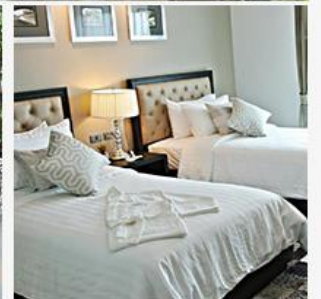
SN Plus

Bangkok • Thailand

## SN 優佳酒店 SN Plus Hotel

SN Plus Hotel 酒店毗鄰芭堤雅北路 (Pattaya North Road)，距離海灘僅有 5 分鐘車程，設有一個游泳池，擁有經典元素打造的裝飾風格，現代化的客房都配有空調和免費無線網絡連接。

酒店距離 Pattaya Driving Range 有 100 米，距離 Central Festival Pattaya 購物中心有很短的車程，距離 Art in Paradise 藝術中心有 800 米，距離 Suvarnabhumi International Airport 國際機場有 84 公里。





M Pattaya Hotel

Bangkok • Thailand

## 芭堤雅酒店 M-Pattaya Hotel

住宿除了受 SHA 標準認證之外，所有旅客均可使用客房免費 Wi-Fi。若駕車前往，還可享受免費泊車服務。住宿位於芭堤雅納庫魯阿的絕佳位置，讓你輕鬆探索熱門景點和餐飲選擇。記得要預留時間到訪 Walking Street Pattaya，以及附近的帽子芭堤雅。這間高質素住宿獲評為 4 星級，為客人提供健身中心、按摩和餐廳。



## 曼谷綠景酒店 THE GREEN VIEW HOTEL

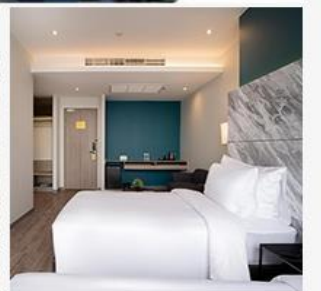


Thaya Hotel

Bangkok • Thailand

## 五星級曼谷泰雅飯店

曼谷泰雅酒店提供的優質服務和設施，入住這家酒店，讓您的旅程有個美好的開始，所有客房均提供免費無線網絡連接。這家酒店交通便利，位於曼谷的 Bang Na 部分，靠近景點和有趣的餐飲場所。在參觀著名的 Wat Phra Chetuphon 之前不要離開。這家 5 星級酒店配備齊全的內部設施，以提高您的住宿質量和樂趣。



# Away Riverside

Bangkok • Thailand



## 曼谷河畔渡假酒店

住宿提供免費 Wi-Fi 和免費泊車，讓你保持連線，來去自如。住宿位於曼谷曼谷河畔的絕佳位置，讓你輕鬆探索熱門景點和餐飲選擇。離開前，別忘了到訪著名的 Wat Phra Chetuphon。這間高質素住宿獲評為 4 星級，為客人提供健身中心、餐廳和室內泳池。



### 加碼送

# 網卡

每人一張  
(限佔床)

連續五天每人 1GB 高速  
後續降速不斷網

捕捉每一刻  
無邊無際的可能  
Anytime Anywhere!



## tigerair

台灣虎航



空中巴士  
A320

含機上手提  
10公斤

含托運行李  
20公斤

第一航廈  
台虎團體櫃台  
桃園國際機場

## 台灣虎航 Taiwan Tigerair

台灣本土的低成本航空公司，2014年9月成功開航，全航線採用全新空中巴士A320機型，每架航機均配置180個座位；機身塗裝除鮮豔搶眼的黑黃色虎斑外，更為全球唯一將Taiwan字樣及台灣地圖烙印在機身的航空公司，是第一家在地的低成本航空公司，秉持的飛航安全及熱情溫暖的企業理念，以道地的台灣味為台灣旅客服務。



航空公司	航段	航班編號	起飛地	起飛時間	到達地	抵達時間
台灣虎航	臺北→曼谷	IT505	臺北(桃園)	19:00	曼谷	22:10
台灣虎航	曼谷→臺北	IT506	曼谷	23:00	臺北(桃園)	03:40+1

## 第一天 台北/曼谷廊曼機場→飯店

快樂出遊的日子！您將是今日的主角，各位貴賓集合於桃園中正國際機場團體公司櫃台，由我們親切的導遊服務人員協助辦理登機手續後，搭乘豪華噴射客機飛往有佛之國度之稱的泰國首都【曼谷】—這個兼具古老氣息和現代風情的東方大城，是個處處充滿著讚歎與美麗的地方。

早餐：XXX

午餐：XXX

晚餐：機上簡餐

住宿旅館：**升等一晚當地五星飯店綠景 THE GREEN VIEW 或 THAYA HOTEL 或同級**



## 第二天

曼谷→綠山國家動物園與動物零距離接觸(專車遊園+草食動物餵食)  
→芭達雅→泰國風水寶地七珍佛山→與象有約(餵食大象+與大象合照)  
→四方水上市場吃遍當地特色小吃→泰舒活泰式古法按摩兩小時→泰式海鮮燒烤吃到飽 BBQ+無酒精飲料暢飲

**【綠山國家動物園】**是一座開放式野生動物園，園區展現了原始森林風貌，放養了許多珍貴稀有的叢林濕地動物，遊客可瀏覽園區內的動物，近距離與野生動物接觸。綠山的植被含蓋高山常綠植物及混合落葉林及廣大草原林，孕育了豐富的野生動物，特別規劃約 250 萬坪，飼養超過 300 種動物，總數達 8,000 多隻，是泰國目前規模最大的野生動物園。園區內有安全的開放式密林水瀑區域讓遊客活動，另有小型動物可讓遊客餵養，以及一天三場的動物秀等豐富的活動。

**【七珍佛山】**起源：建造的土地原屬販賣寶石的華人所擁，利用寶石售出所得將周圍土地全都買下。適逢九世泰皇登基 50 周年，一向以勤政愛民為人民付出的形象，寶石商人感念於此將這座山贈送予泰皇。受感動的九世泰皇便決定將子民的誠意化成釋迦牟尼佛祝福民眾但嘗試過許多方法都無法打造成功，最後由義大利工程師利用巧思，將七珍山剖半，以雷射雕琢再嵌入 18 噸 24K 的黃金，打造成金身佛像。佛像胸口放置一尊以七彩寶石鑄成的小佛像，故而得名。這裡據傳是由得道高僧挑選的風水寶地，用來建造九世皇廟供奉歷代泰皇與皇后

**【與象有約】**基於愛護動物原則，有別於一般騎大象行程，特別安排與大象互動，讓您體驗餵食樂趣以及留下難忘回憶。

**【四方水上市場】**融合鄉村木雕風格，多元豐富的複合式水上市場，有來自泰國各地的名產、小吃、手作品、創意設計小物，放眼望去全是水上人家的住宅，你能深入體驗南國特有的河岸景緻風光，一窺當地居民的日常生活，悠閒遊逛在芭達雅人氣熱門景點！

**【體驗泰國古式按摩(約 2 小時)】**與中醫的推拿相近，經常按摩穴位也會舒筋活絡，特別安排兩小時的療程(大通舖)使你強身健體而且神清氣爽。

註：16 歲以下貴賓，恕無法按摩，但於當地將會由導遊或領隊安排享用冰淇淋乙份。

註：在芭達雅遊玩時導遊常會推薦一些其它好玩的自費活動，如您無意願參加，導遊或領隊或助手將會依照當天行程安排，就近安排讓您休息或送您先回酒店

早餐：飯店內享用	午餐：泰式風味餐 泰銖\$250	晚餐：泰式海鮮燒烤吃到飽+無酒精飲料暢飲 (餐標:泰銖\$300)
住宿四星精品飯店: 水晶宮飯店 CRYSTAL PALACE SUPERIOR 或 羅迪納海灘飯店 RODINA BEACH 或 SN CONNX 或 M HOTEL PATTAYA 或 SN PLUS 或同級		

## 第三天

芭達雅→全新奇幻島探險(來回快艇+拖曳傘+香蕉船+水上摩托車(每人限搭一次，如不參加視同放棄且不得轉讓) →崖上咖啡屋泰式下午茶  
→好吃好逛 Terminal 21 環遊世界主題百貨公司→漫遊紙醉金迷夜生活 Pattaya Walking Street 芭達雅步行街→麻辣火鍋

**【全新奇幻島探險】**是芭達雅的水上活動天堂，您可以透過我們提供的水上活動探索奇幻島的美麗，乘著風體驗拖曳傘飛行、與魚群一起在水中漫步，探索海洋生態、搭乘刺激的水上摩托車和香蕉船，也可以在海邊悠然散步、享受日光浴和眼前的美景，盡情放空，享受悠閒時光。島上的海灣開闊、海水在未受污染情況下呈現出很清澈的藍色，深具遊客的青睞。可以躺在沙灘上曬一整天的日光浴，或者登上觀景臺一覽整個沙灘風光，享受悠閒愜意的午後時光。

※註 1: 水上活動僅適用於 120 公分以上旅客參加；且因保險年齡規範超過 60 歲旅客無法參與行程。

※註 2: 水上活動每人僅限玩一次，如不遊玩視同放棄且不得轉讓他人。

**【崖上咖啡屋泰式下午茶】**這是一家崖邊餐廳，幾乎每個座位都享有一覽無餘的海景，半極簡巴厘風格為特色，在店內設有夏威夷風格的海灘俱樂部，餐廳的裝潢風格很有質感。下午在此享用午茶，吹著海風徐徐，享受特別放鬆的感覺，還可以看到一片無敵美景，讓人情不自禁的想多坐一會。

**【TERMINAL 21】**Terminal 21 Pattaya 完全以營造異國風情為特色的購物中心，讓你從廣場拍進

賣場，連柱子或廁所都可以盡情的擺姿勢狂拍，而且連美食廣場都是街邊小吃的平易價格，來芭達雅不進來朝勝真的會對不起自己啊！門口光是看到偌大廣敞立了一架飛機就令人瞠目結舌，入口處的幾個行李箱堆疊的藝術裝置，正好滿足旅遊的無限想像。Terminal 21 完完全全打造成航站大樓的氛圍，非但入口以登機門的 Gate 來編號，座位區甚打造成行李輸送轉盤的樣貌，真的是非常有想像力。樓層由最底層依序為 G、M 及 1 至 3 樓，融入法國巴黎、英國倫敦、義大利、日本東京及美國舊金山等異國風情，將最具特色的建築、人物、特色融入整個空間中，不得不說真的很細膩。

**【紫醉金迷夜生活【Pattaya Walking Street】】**芭達雅的洋人步行街，顧名思義有眾多國外觀光客步行於此，燈紅酒綠的街道，充滿著異國風味。原址為洋人美軍大街，在 1950 年代時只是個小漁村，因越戰關係，芭達雅變成美軍作戰之餘尋歡作樂的區域，歌舞昇平，但隨著美軍撤退絲毫不減熱鬧景象，逐漸發展國際著名觀光勝地，列為芭達雅夜晚必去之處。華燈初上，芭達雅徒步街展現無限旖旎的風光，有多彩繽紛的閃耀霓虹燈、令人血脈噴張的鋼管熱舞，以及許多醉翁之意不在酒的酒客，儼然一座美軍俱樂部洋人街不夜城，數十間 Go Go Bar 外以各式裝扮吸引旅客的摩登女郎，無論性感迷人的空姐、比基尼高挑辣妹等，都是前往泰國自由行芭達雅 Walking Street 最讓人難以抵抗的誘惑，Go Go Bar 內除了有熱情表演，還有以漂亮聞名的美麗小姐們，可說是環肥燕瘦、各有千秋，而且只需點杯飲料就能入場大開眼界一番，何樂而不為？ 前來泰國旅遊，在芭達雅若您想單純打發時間、輕鬆消遣，部分酒吧還有 band 現場演奏，肯定讓您度過最璀璨繽紛的浪漫夜晚。除此之外，若想來趟美軍俱樂部洋人街之旅，這一帶也提供許多道地泰式海鮮料理，想吃到最新鮮的泰國蝦，可別錯過芭達雅 Walking Street 的眾多海鮮餐廳。

早餐：飯店內享用	午餐：泰式海鮮餐 泰銖\$350	晚餐：正宗麻辣火鍋 泰銖\$350 (8人一桌)
住宿四星精品飯店: 水晶宮飯店 CRYSTAL PALACE SUPERIOR 或 羅迪納海灘飯店 RODINA BEACH 或 SN CONNX 或 M HOTEL PATTAYA 或 SN PLUS 或同級		

## 第四天

**芭達雅→乳膠觀光工廠→精品時尚特產巡禮→曼谷→曼谷老城區必逛瑪哈拉碼頭文青市集→精心安排昭拍耶公主號夜遊湄南河+自助晚餐→喬德夜市(美食.網紅店.美美拍)**

上午揮別芭達雅，返回曼谷途中司機會在高速公路旁土產店休息。

**【乳膠枕展示中心】**乳膠是泰國的特產之一。一般的乳膠製品都是加工好的，很難去看到原始乳膠的製作過程，今日我們來到工廠，可以讓您親眼看到乳膠的灌漿作業，以及剛出爐的乳膠製品，你可以親手觸摸到剛出爐的乳膠，白白嫩嫩 QQ 的像包子一樣。想知道甚麼是包子乳膠枕嗎？來這邊可以得到前所未有的知識。乳膠工廠可以體驗灌乳膠水到模具裡的活動。

**【精品時尚特產巡禮】**在此有各式各樣的紅寶石《代表愛情及幸福，象徵著熱情、仁愛、威嚴》、藍寶石《代表貴族，象徵著慈愛、誠實、德望》以及黃寶石《代表招財，象徵著健康、長壽》，可以在這裡選擇到適合自己及喜愛的寶石，亦可購買回國饋贈親友。另安排參觀鱷魚皮包、珍珠魚皮包，為泰國當地獨有的一種深海魚類，他的皮質可以刷洗，堅實耐用，手工精緻，任您選購。

**【瑪哈拉碼頭文青市集】**曼谷的 MAHARAJ 路上，有個河岸老屋改建為新商場-瑪哈拉碼頭文青市集，位在曼谷深厚文化底蘊的舊城區，鄰近大皇宮、臥佛寺、黎明寺等古蹟景點，知名的泰國藝術大學和法政大學也在附近。舊城區的老建築溫度與歷史痕跡，無論是金碧輝煌的廟宇或是隱身巷弄中的老咖啡館與華人區小店，會有種發現老曼谷文化的驚喜感！THA MAHARAJ 更有曼谷唯一一家的河畔星巴克，坐擁河岸的美麗景色。最讓人印象深刻的，是河岸旁的整體規劃，半露天開放空間的設計，不定期舉辦周末市集與手創市集，完全就是走一個文青路線啊！

**【昭拍耶公主號夜遊湄南河】**乘昭披耶公主號夜遊湄南河，是欣賞曼谷的另一種方式，也是曼谷夜晚最有人氣的活動之一。夜幕降臨，華燈初上，湄南河沿岸呈現出別樣風貌。伴隨清爽河風，沿岸上，你曾遊覽過的鄭王廟、大皇宮、東方文華酒店、半島酒店等景觀，在霓虹燈的裝扮下，猶如灰姑娘一樣華麗變身後呈現在眼前，讓人為之讚嘆傾倒！在這璀璨浪漫之夜，登上湄南河昭披耶公主號，享受船上提供的美酒佳餚，浪漫的夜色，清爽的河風，優雅的音樂共同構築一段難忘的旅程！**【喬德夜市 Jodd Fairs】**全新 JODD FAIRS 夜市一改以往色彩繽紛的帳篷，而是統一以白色簡約色作

主調，充滿文青風格。每天營業時間從上午 11:00 至深夜 24:00，之前拉差達火車夜市裡相當有知名度及瘋傳的火山排骨、水果西施也都在這裡重新開始營業，另外還有不少很有特色且美味的店家也有設攤，像是青木瓜沙拉、麻辣串燒、熱炒、手抓海鮮料理等在這裡都找的到，還有不少種類的泰國美味小吃可以選擇，每個攤位都有著特色裝潢，並且使出渾身解數來招攬客人，價格方面也是很親民，或許是到訪時剛好是下班用餐時間，不少泰國上班族來這聚餐一邊吃一邊享受清涼的啤酒。這裡也有些感覺不錯且裝潢很有特色的店家，像是在沙灘旁都會看到的調酒飲料車、路邊坐著吃的日式居酒屋車、泰式料理餐車及咖啡車等看起來都很棒，後方廣場也擺放幾台中古古董車，加上喇叭播放出來的音樂，更讓有人彷彿身在美國邁阿密或中南美洲的錯覺，不少人也會特地來跟這些古董車拍網美紀念照。既然是夜市，除了美食之外當然不能錯過買東西囉！無論是帽子、上衣、褲子、裙子、皮帶配件、手飾耳環及包包鞋子在這通通都能找到，加上這個市集本來就是以年輕族群為主，因此無論是復古裝扮、二手服飾等都能看到，另外如果想做光療指甲或剪髮的，在這邊也有好幾個攤位可以選擇，重點是價格其實相當不錯，相信來這裡一趟無論是吃的或買的都應該能讓你有所收穫。

早餐：飯店內享用	午餐：中泰式合菜 泰銖\$250	晚餐：昭拍耶公主號船上自助餐
----------	------------------	----------------

住宿四星精品飯店: 綠景 THE GREEN VIEW 或 AWAY BANGKOK RIVERSIDE 或 IBIS STYLES BANGKOK RATCHADAD 或 PRASO@RATCHADA 12 或同級
--

## 第五天

曼谷→泰國最高大樓玻璃天空步道 360 度視野→曼谷最強 IconSiam 暹羅新天地 (室內水上市場+美食街+戶外水舞秀)→四面佛祈福+世貿商圈→BIG C 大賣場採買泰國伴手禮好所在→曼谷廊曼機場/台北

**【玻璃天空步道 SkyWalk】** 泰國 King Power 集團一手打造的 SkyWalk 高空玻璃觀景台 (SkyWalk Rooftop)，就位於泰國目前第一高樓 King Power Mahanakhon 摩天大廈的 78 樓。從 2018 年 11 月開幕至今，就成了曼谷時下最夯的必去景點之一，也是新一代的曼谷熱門打卡點。在天空步道可以 360 度無死角的環繞整個曼谷市區和湄南河，欣賞曼谷迷人景致的最佳景點。

**【IconSiam 暹羅新天地】** 著名的水上市場一直是旅客們前往泰國曼谷旅遊或自由行必去的景點之一，而琳瑯滿目的特色百貨更是曼谷的特色，而暹羅天地 ICONSIAM 結合了水上市場與百貨公司這兩項元素，將水上市場搬進室內，成為泰國第一間擁有室內水上市場的百貨公司，裡面不僅有各大知名品牌、還有許多泰國美食，最棒的是在百貨公司還能吃到水上市場的平價小吃，暹羅天地也與日本高島屋結合，提供許多美妝與生活用品，還可以到暹羅天地河濱公園欣賞美麗的水舞表演，不僅能欣賞到昭皮耶河的美景，還能體驗泰國文化，一舉兩得！

**【四面佛】** 祈福虔誠遠近馳名的【愛樂威四面佛 ERAWAN】，即是印度教三位一體神中的創造神-大梵天，所以該稱之為四面神，而非四面佛。四面神有四個面，四雙手和一雙腳，有腳的即是正面，從正面以順時針方向算起四個面分別代表：平安 (手持佛珠)、事業 (手持權杖)、婚姻 (手持貝殼)、財富 (手持金磚)；也分別代表慈、悲、喜、捨四個字。

※ 行程小常識：教您參拜四面神

參拜方式為先至右方販賣部購買一套香花供品，金額及種類依個人所需 (一般參拜為 20~50 銖，許願還願為 100 銖以上)，點燃香柱及蠟燭後，再依順時針方向自正面起順序參拜，各面均於參拜後供上三支香、一支燭及一串花；若只有一燭一花之最簡套裝，於參拜前第一面先上燭，依序四面均上完三柱香後，回到正面再獻花即可。

**【必買必逛！BIG C Supercenter 泰國版家樂福】** 泰國曼谷的 BIG C 算是曼谷最大型的連鎖超市量販店，其角色類似台灣的大潤發、家樂福、愛買，但商場內有包含美食街、餐廳、藥妝店、平價服飾、眼鏡行、美髮店、提款機、通訊行等各種與生活貼近的商家，可以說是當地人的平價好鄰居。

**【世貿商圈】** 作為曼谷最大的休閒購物中心，Central World 擁有無與倫比的商品和服務種類，它集合了超過 500 家商店，100 家餐館，娛樂中心、學習和教育中心以及亞洲最大的超市，並且擁有曼谷市中心區最大的戶外廣場，可用來舉辦大型活動。Central World 裡不僅提供消費者夢寐以求的高端奢侈品，同時也提供諸多的大眾品牌產品，絕對能滿足每一位消費者的購買欲望。最具特色的是 2021 年 Central World 開了一家全泰國最大、當時號稱世界第二大的 星巴克 Starbucks。(官方名稱為 World Trade Center 門市) 天花板是整間店的設計重點，金色層層疊疊的透光裝飾靈感來自咖

啡田，流線型的層次把一種屬於大自然的田園風光帶進設計中，其他地方則用木質色調與炭燈溫潤氣氛，視覺會跟著走，真的是很棒的巧思!!而 BigC 超市再 Central World 的對面，泰國曼谷的 BIG C 算是曼谷最大型的連鎖超市量販店，其角色類似台灣的大潤發、家樂福、愛買，但商場內有包含美食街、餐廳、藥妝店、平價服飾、眼鏡行、美髮店、提款機、通訊行等各種與生活貼近的商家，可以說是當地人的平價好鄰居。

揮一揮手該是說 BYE BYE 囉，前往機場的路上，再次回頭看看這微笑之都——曼谷，為這美妙的泰國之旅畫下個美妙句點，我們期待與您再一次邀約囉！

早餐：飯店內享用	午餐：方便逛街敬請自理	晚餐：機上簡餐
住宿旅館：飛機上		

## 第六天 曼谷廊曼機場/台北

於早上抵達桃園國際機場！

早餐：XX		
住宿旅館：溫暖的家		

### 【作業規定+注意事項】

- 1.上述行程的交通時間及餐食、住宿、僅做參考，以最後通知的行前說明資料為準。
- 2.如遇不可抗力之因素，本公司保有變更同等飯店行程順序之權利，保證不會影響行程內容，請見諒！
- 3.本行程設定為團體旅遊行程，故為顧及旅客於出遊期間之人身安全及相關問題，於旅遊行程期間，恕無法接受脫隊之要求，造成不便之處，敬請見諒。

### 【團費包含】

1. 團體來回經濟艙團體機票。(此為廉價航空團體機票，一經開票即無法辦理退票手續，請注意)
2. 兩人一室住宿及全程表列餐食及旅遊交通費用  
(如遇單人報名須補單人房差或以三人一間加床作業。)
- 3.含新台幣 250 萬旅行責任險及新台幣 20 萬意外醫療險。
- 4.含每人 10 公斤手提行李+20 公斤托運之行李及來回機上簡餐。
- 5.已含虎航訂位費。含兩地稅金及燃油附加費。

### 【團費不包含】

- 1.行程表上未表明之各項開支，自選建議行程交通及應付費用。
- 2.純係私人之消費，如行李超重費、飲料酒類、洗衣、電話、電報及私人交通費。
- 3.導遊、領隊、司機小費 (每天新台幣\$300 元\*5 天=\$1500 元/人)
- 4.機票一經開立則不接受「加購托運行李及餐食」服務，旅客如需加購請於櫃檯購買。
- 5.旅客若有個別需求，得自行投保旅行平安保險。
- 6.泰國單次觀光簽證\$1200。**2023 年 11 月 10 日至 2024 年 5 月 10 日泰國免簽證(不用再支付泰簽費用)**  
持中華民國護照但護照內的出生地非台灣須補簽證作業費\$200 (2024 年 05 月 10 日前都不用收)

### 【特別說明】

- 1.本行程最低成團人數為 10 人，16 位以上派遣專業領隊隨團服務。當地配備專業導遊解說行程。  
若當參團人數未滿 16 人時，本公司將視各元件預定狀態(例：機位、飯店等)將由您的業務人員告知是否出發。若當團人數不足 16 人且同意出發，則台灣將不派領隊隨行，改以 MINI TOUR 行態進行，並由外站中文導遊於當地機場接機並提供全程旅遊服務。
- 2.團體報名經確認後，請繳交訂金: 平日訂金 NT\$10,000/人。
- 3.本行程以團體模式作業，行程中恕不接受脫隊要求。  
本行程為購物團:小孩佔床為大人團費，不佔床費用可減\$1000；  
外籍人士或持外國護照者須加價\$1000  
本優惠報價是以雙人入住一房計算，若遇單人房需補單人房差。

4.本行程僅適用持台灣護照旅客，不收泰籍人士、學生、會議參展團及外籍人士報價另議。

5.所有活動如不參加均無法退費，亦不可轉讓。

6.滿 16 歲(含)以下小朋友無論佔床與否，不贈送指壓，亦不可退費。

**7.小費：**在國外大多數的服務業從業人員為無底薪制，「小費」即成為他們主要的收入來源，以下就必要給予之小費供您參考：

◆全程每位貴賓每天需支付導遊小費台幣 NT150\*5 天+領隊小費 NT150\*5 天=NT1500 元。

◆床頭小費每晚每房 20~50 元泰銖。

◆旅館行李員上下行李進出房間時，每人每件 20 元泰銖。

◆飯店內若有額外服務需求，每次給予約 20 元泰銖或 1 美元左右。

◆騎馬車：每次付馬夫，每人約 20 元泰銖。

◆騎牛車：每次付牛車夫，每人約 20 元泰銖。

◆騎大象：每次付馴象師，每人約 20 元泰銖。

◆SPA: 您可以視芳療師的服務品質或專業水準彈性的給予小費，約 100 元泰銖。

◆古式按摩：您可以視按摩師的服務品質或專業水準彈性的給予小費，約 100 元泰銖。

## **8 廉價航空機票規定及限制**

▲訂金一旦完成付款手續將不受理退費。

▲本行程無法延長或縮短天數、更改航班及日期。

▲本行程使用之票種為廉價航空團體機票，開票後即無法更改，亦無退票價值，請特別注意並見諒。不可事先指定座位或劃位。

## 9.航班及飯店說明

▲飯店及航班皆以最終確認以行前說明會資料為準。

如逢飯店接到大型團體業務而客滿時，本公司將會以同等級飯店取代。

▲如需訂一大床，請務必先告知業務人員，國外飯店大多為 2 床房型，您可事先需求 1 大床房但需視當天飯店訂房狀況才能確認，因大房房間數有限請恕無法保證。

10.特別提醒: 建議於台灣先辦好泰國簽證再出發至當地，若需要辦理落地簽證，旅客須出示在泰期間足夠之生活費，每人至少 1 萬泰銖，每一家庭至少 2 萬泰銖(須出示現金)，若金額不足將被遣返!!

11.貼心提醒：外籍人士需注意二次入境之辦理相關規定，且持外國護照之旅客團費需另計。

12.如逢旺季或客滿，航空公司要求提早開票，繳交尾款時將依航空公司規定辦理，請見諒！

13.如因個人因素無法成行，已繳付之團體訂金依觀光局“定型化旅遊契約書”之規定辦理。

14.東南亞因路邊攤衛生極差，導致團員常拉肚子，請注意！

15.金錢：現金不可超過美金伍仟元等值外幣，新台幣不可超過肆萬元。

16.電壓：東南亞的電壓為 220 伏特，如帶電器用品請備變電器。

17.其它：東南亞地區集體遺失護照甚多，機票及護照旅客請自行妥善保管，最好分開存放

## **【泰國單次觀光簽證】2023 年 11 月 10 日至 2024 年 5 月 10 日泰國免簽證**

護照正本 (有效期半年以上)

1. 身份證正反面影印本一份，未滿 18 歲請附戶口名簿影本

2. 六個月內拍攝之二吋彩色白底照片一張，照片頭頂到下巴需於 3.2-3.6 公分 (審查很嚴格)  
每人需提供兩支 不同的電話號碼

費用 \$ 1200 (2024 年 05 月 10 日前免簽所以也不用辦理簽證+不須付費)

## 【泰國】自費活動一覽表

城市	節目名稱	簡介	費用 (泰銖)
芭達雅	正宗泰國古式按摩	★正宗泰國古式按摩+養生茶 活動時間：約 120 分鐘 備註:不接受 16 歲以下小孩。(因擔心骨骼還在成長階段)	\$600.
芭達雅	藥草熱敷按摩	★藥草熱敷按摩+養生茶 活動時間：約 90 分鐘 備註:不接受 16 歲以下小孩。(因擔心骨骼還在成長階段)	\$1,200.
芭達雅	SPA 精油按摩	★精油 SPA 按摩+養生茶 活動時間：約 90 分鐘 備註:不接受 16 歲以下小孩。(因擔心骨骼還在成長階段)	\$1,800.
芭達雅	魚翅燕窩宵夜	★紅燒砂鍋魚翅 ★椰子燕窩 活動時間：依個人享用時間	\$1,000.
芭達雅	夜釣墨魚	★夜釣墨魚 (海鮮宵夜餐+BBQ+飲料) 活動時間：依個人享用時間	\$1,500.
芭達雅	夜間成人秀	★金絲貓秀.猛男秀.泰國浴模特兒秀..成人秀等不同表演 活動時間：約 50~60 分鐘 未 滿 18 歲禁止參加。	\$1,200.
芭達雅	泰拳	★泰拳	\$1,500.
芭達雅	海天盛宴號	★海天盛宴號 (360 度遊輪海景 Party )	\$1,800.

備註：

※所有自費項目，如有關水上活動，請客人務必穿上救生衣。

※因個人年齡過大或過小、有孕在身、心臟病、氣喘病、血壓過高或過低或有其他病狀者，絕對不宜參加水上活動或劇烈活動，

請客人參加自費項目時需明確了解個人的身體狀況。

※以上各項自費活動之收費標準，完全依照～

泰國觀光局之訂定，歡迎貴賓依喜好 自由報名參加，絕不強迫。