

【亞航清邁】泰北金三角風情 6 天

玻璃天空步道 叢林騎象 天使瀑布 泰式饗宴

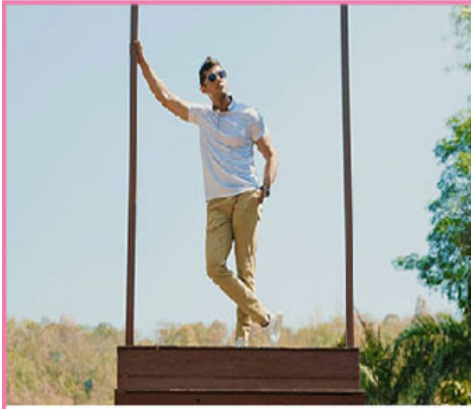
含來回機上餐 咖哩螃蟹 海陸餐吃到飽 王府泰式帝王宴 (含稅金)



首先來到大象學校觀看精彩大象表演，聰明的大象現場作畫。隨後親身體驗騎大象絕妙的情趣，穿越叢林，體會古代皇帝用以代步座騎大象，品味越野情趣，此乃是人生一項難得又絕妙的回憶。



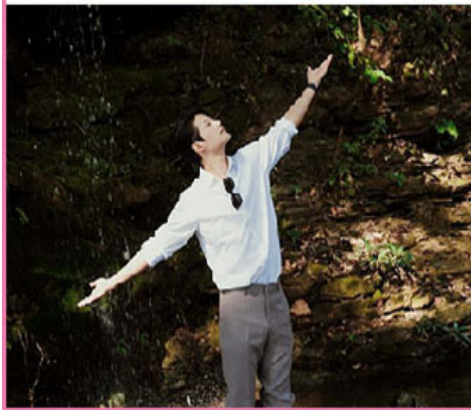
您可見到長頸族的風俗習慣與生活情形。此族群的族人已日益稀少，故更顯現出它們的特別，由於長頸族人古老傳統習性，小女孩七歲開始就須在脖子上套銅圈，且隨著年紀的成長銅圈越加越高，直到結婚為止。



清邁~
夢幻蘭谷莊園12合1

IG打卡點: 泰國男模秘境拍攝地

位於清邁的屏他蒼河畔，寬闊河景與綠地形成美麗的田園風景，整座山谷都是渡假村的範圍，彷彿身處在一處世外桃源般。



📍 金三角鴉片之家

此館展現了鴉片的來歷，非法毒品的衝擊，並提供給學者研究及探討，深具教育意義。“金三角”這三個字本身就會讓人聯想起此處是鴉片及海洛英的罌產地，毒品的製造、毒品的交易、邊界、內戰、軍隊、警察及走私。



DOITUNG 萊東皇太后行宮+御花園 自費

居民們為了報答皇太后恩德而命名的湖畔皇太后花園，園中一年四季開著美麗的花朵五彩繽紛，其中紅色的花朵是皇太后最喜愛的。

龍坤藝術廟 Wat Rong Khun

由泰國名藝術家-查仁猜師父,花五年多時間所建"泰國風格"的龍坤藝術廟,廟堂外觀裝飾鏡子碎片,山形窗則裝飾著Nagas(多頭蛇和幽冥世界之神祇)、大象及傘等形狀。此廟結合傳統與現代創作的藝術瑰寶,展現泰國國寶級藝術家的創意,也是此地的新地標。



← 蘭谷庭園 享受綠光森林

位於清邁的蘭谷庭園,是一個非常自然的地方,山谷、大樹、流水、瀑布,樣樣不少!不管是溪邊的桌椅上,還是大樹下的吊籃里,都很適合拍照,隨手一拍,就是一張美照,根本不用修圖!這裡只有超越星級的綠色大自然,你可以聽到山在呢喃,聽到樹在對話,整個超放鬆,可吸取更多的芬多精;亦可騎著單車,迎著微風徐徐吹來,讓您心曠神怡。

蘭娜古城之旅

(建都三王紀念像 + 大塔寺)



● 大塔寺



建都三王紀念像



全新網美景點天使瀑布秘境

DANTEWADA LAND OF ANGELS WATERFALLS

位在清邁郊區一座如森林般的瀑布公園，有著如仙境一樣的花園景色與潺潺流水；穿過重重大小樹木後，映入眼簾的是一座四層樓高的瀑布傾瀉而下，搭配著陽光灑上，色彩繽紛。還有一個華麗的花田，在那您可以爬上大石頭平臺，前方的花園與花園後邊高聳的人造山與瀑布的雄偉壯闊盡收眼底！



“精選住宿” Best Hotel



Bansaeo Garden and Resort 位於金三角湄公河畔，有 2 個室外游泳池。這間住宿提供的設施與服務包括餐廳、客房服務以及全館 WiFi(免費)。所有極具特色的客房都配備有房內保險箱和空調，讓您感受到更加貼心細緻的入住體驗。電熱水壺和瓶裝水可供使用，便捷的客房設施定能讓您倍感舒適。浴室內提供拖鞋和吹風機，讓您感受到賓至如歸的享受。每間客房都有私人衛浴。部分客房有露台，其他客房享有山景。飯店休閒區提供了各類設施，您可以在這裡舒緩身心壓力。該地區的熱門活動有騎自行車。這間度假村也提供腳踏車租借服務。為了客人的健康，度假村內全面禁止吸菸。客人僅可在指定吸菸區吸菸。



FURAMA
CHIANG MAI

飯店內設有2個游泳池、4間餐廳和高空餐廳。客房均可欣賞城市、素帖山景緻，房內空間寬敞，均設有平面電視、免費 WiFi、用餐區/休息區、安全保險箱、泡茶/咖啡設施，並提供室內拖鞋和免費盥洗用品。部分客房則配有浴缸和獨立淋浴間。



BRIQUE

酒店提供餐廳、酒吧、室外游泳池、全年開放室外游泳池、季節性室外泳池以及免費提供免費WiFi。每間客房均配有空調和電視。部分客房提供1個方便客人的休息區。部分客房提供1個露台或陽台。客房提供1間帶浴缸或淋浴和坐浴盆的私人浴室，配有浴袍和拖鞋。

加碼送

網卡

每人張
(限佔床)

連續五天每人1GB高速
後續降速不斷網

捕捉每一刻
無邊無際的可能
Anytime Anywhere!

航班參考

航空公司	航 段	航班編號	起飛地	起飛時間	到達地	抵達時間
亞洲 航空	臺北→清邁	FD243	桃園	18:30	清邁	21:20
	清邁→臺北	FD242	清邁	13:00	桃園	18:00

第一天

台北/清邁 - HOTEL CHECK-IN

今日搭乘豪華客機，飛往泰國第二大城市—【清邁】。清邁建成至今雖有七百多年，可惜許多古蹟卻多有殘破，同時亦還保留有許多的文化遺產，又有“藝術建築之寶殿堂”的稱謂。城內名勝古蹟遍佈，林蔭小街，曲徑幽深，廟宇，寶塔林立，護城河水清見魚游，碧波盪漾，煞是宜人。

抵達後前往飯店入住休息，養精蓄銳準備迎接精彩的行程。

早餐：XXX

午餐：XXX

晚餐：機上簡餐

住宿旅館: MERCURE HOTEL 或 THE BRIQUE HOTEL 或 AE LANA 或 FURAMA HOTEL 或同級

第二天

清邁 - 龍坤藝術廟(白廟) WAT RONG KHUN - 清萊金三角國家公園:
玻璃木棧道(玻璃天空步道) SKYWALK - 長尾船暢遊湄公河 - 鴉片之家
HOUSE OF OPIUM - 金三角碼頭市集 - 入住清盛渡假村(放天燈祈福)

【龍坤藝術廟(白廟)】由泰國名藝術家—查仁猜師父,花五年多時間所建"泰國風格"的龍坤藝術廟，廟的藝術精品全都是查仁猜師父及其徒弟們所創造出來的；廟堂外觀裝飾鏡子碎片，山形窗則裝飾著 Nagas(多頭蛇和幽冥世界之神祇)、大象及傘等形狀。此廟結合傳統與現代創作的藝術瑰寶，展現泰國國寶級藝術家的創意，也是此地的新地標。

【金三角國家公園】著名的『金三角』是指泰、緬、寮三國領土相銜接的地方，以(湄公、美塞)兩河的交匯，過去這裡因為種植罌粟花，生產鴉片等毒品而在國際間相當知名，現在因為泰國政府全面禁毒，積極打壓不法分子，不再生產種植罌粟花，積極轉型，成為了遊客慕名而來造訪的觀光勝地及國家公園。

【清萊天空步道】泰國首座空中玻璃走廊觀景台，是一座 U 型的透明玻璃步道，步道沿著山壁向外延伸，讓景色看得更廣更清楚。參觀亮點之一，就是登上步道後能同時飽覽泰、緬、寮三國交界景色，這是清萊的最新打卡景點，位置與金三角距離不遠。因在山丘上，可俯瞰著整個湄公河與寮國，還可以俯瞰旁邊的清盛古城甚至是金三角。

【金三角坐船遊湄公河】順路探訪清盛古城，後繼前往泰、緬、寮三國領土相銜接的地方，以(湄公、美塞)兩河的交匯，成為自然國界。您將於此處搭乘長尾船遊覽湄公河，觀看兩岸人民生活情形。

【金三角鴉片之家】此館展現鴉片的來歷，非法毒品的衝擊，並提供給學者研究及探討，深具教育意義。「金三角」這三個字本身就會讓人聯想起此處是鴉片及海洛英的產地，也是毒品製造、交易、邊界、內戰、軍隊及走私的代名詞。

【清盛渡假村】入住飯店內享用晚餐，餐後特別安排體驗放天燈(2人1頂)。當地人深信放天燈可獲得上天的祝福、成就美好姻緣也能祈福消災。當一盞盞的明亮燈火，緩緩升起，熠熠生輝，帶來難忘回憶。

◆貼心提醒 放天燈活動如因天候因素或政府政策改變等因素無法施放，則會改為放水燈

早餐：飯店內享用

午餐：河畔餐廳泰式餐廳 THB\$ 250

晚餐：住宿酒店泰式餐 (放天燈)

住宿旅館：金三角 清盛渡假村 BANSSEO GARDEN AND RESORT 或同等級旅館

第三天

清萊: 蘇町藍廟 WAY SUEA TEN - 玉佛寺 Wat Phra Kaew - 清邁
晚餐享用: 王府泰式帝王宴+每人一棵椰子

【清萊蘇町藍廟】又名舞虎寺(Blue Temple; Wat Rong Suea Ten)，泰文原意為「跳舞的老虎」，始建於 1996 年。藍廟由清萊白廟設計者的徒弟所設計建造，雖然規模較白廟小，但是整體外觀呈現耀眼宏偉的藍色，內部佛像精緻，是一座傳統與現代藝術完美融合的泰式寺廟。藍廟位於 Rimkok 區，距離清萊中心 10 分鐘車程，可免費開放參觀。

【清萊玉佛寺 Wat Phra Kaew】清萊府的玉佛寺，從在泰國古時代便是清萊府之重要寶剎，佛曆 1977 年，在一次雷電射擊佛寺內一座佛塔時，才發現于佛塔中隱藏有一尊玉佛，據歷史記載，此尊玉佛隱藏在清萊府。玉佛寺佛塔中久達四十五年，發現後，先請往南邦府供奉三十二年，再請至清邁府供奉八十五年，寮國永珍二百二十五年，最後由節基皇朝第一世皇從寮國永珍恭送往曼谷大皇宮內之玉佛寺供奉

至今亦歷經 200 多年了，成為全國萬民所最崇高之敬仰！這尊國寶後來被供奉在曼谷玉佛寺內。現今寺內所供奉的玉佛是 1991 年時依照原來玉佛的樣式在中國所雕製的。

◆今日如果有興趣您可自費參加下列行程 (二選一)

★【美塞邊界+大其力 THB1800 元】

看著緬籍男人穿著紗籠，女人把東西頂在頭上行走的情形。過中緬邊境前往緬甸大其力城，將安排您搭乘當地三輪車，前往緬甸寺廟，導遊將會詳盡的為您介紹該廟的歷史，接著前往當地市集，琳瑯滿目的異國貨品，將令您流連忘返。

★【DOI TUNG ROYAL PARK 皇太后行宮+御花園 THB1000 元】

早在 1988 年建成，目的是讓當時長年旅居瑞士的皇太后在泰國也有一個適合她居住的地方，而這位皇太后就是九世皇的母親。皇太后為人樂善好施，非常關心泰國人民，特別對於泰北地區發展不遺餘力，令清萊這個毒品集散地改頭換面，搖身一變成為農業地區，為少數民族提供工作機會並改善生活質素，促進當地人民的收入，因此皇太后深受泰國人民敬重。自 1995 年皇太后辭世後，行宮便公開予民眾參觀，讓遊客透過宮內的展品及擺設，了解皇太后對泰國人民的貢獻。御花園占地將近 2 萬坪，栽植著上百種來自各國的珍稀花卉，一年四季更換當季植栽，不論何時前往，總是花團錦簇。

【王府泰式帝王宴+每人一棵椰子】晚餐享用清邁傳統特色料理~王府泰式帝王餐。像貴族般一邊享用傳統的晚餐一邊觀賞泰式歌舞表演，體驗泰北晚宴風情。

早餐：飯店內享用

午餐：WIANG INN 酒店自助餐\$250B

晚餐：王府泰式帝王宴+椰子\$450B

住宿旅館: MERCURE HOTEL 或 THE BRIQUE HOTEL 或 AE LANA 或 FURAMA HOTEL 或同級

第四天

清邁 - 湄登象園：大象表演 + 騎大象 + 長頸族村 - 藍廟 WAT BANDEN - 天使瀑布秘境 DANTEWADA LAND OF ANGELS WATERFALLS - 蘭娜古城之旅(建都三王紀念像 + 大塔寺 + 水果街) - 清邁夜市 NIGHT PLAZA

【大象學校 MAE TAENG ELEPHANT CAMP】帶各位貴賓來一趟叢林之旅，首先來到大象學校於此參觀工作人員在訓練大小象的工作的情形並觀看他們所安排的精彩大象表演，大象現場作畫表演，欣賞可愛大象自由隨性揮灑表演獨創的繪畫天份。隨後將您親身體驗騎大象絕妙的情趣，穿越叢林，體會古代皇帝用以代步座騎大象，品味越野情趣，此乃是人生一項難得又絕妙的回憶。

【少數民族部落：長頸族】您可見到長頸族的風俗習慣與生活情形。此族群的族人已日益稀少，故更顯現出它們的特別，由於長頸族人古老傳統習性，小女孩七歲開始就須在脖子上套銅圈，且隨著年紀的成長銅圈越加越高，直到結婚為止。

【湄登最美寺廟~藍廟】清邁的 Wat Ban Den 廟，建於佛歷 2437 年，被當地人稱為藍廟。歷史可比清邁著名的黑廟、白廟還要久遠哦！對於黑廟、白廟這類藝術遊覽聖地來講，藍廟就像藝術化的偉大佛教廟宇！在藍天白雲下的藍廟更加的雄偉壯麗，而黃昏時更增添了一股神祕的氣息，就像一座色彩豐富的美麗圖畫盡收您眼底。

【天使瀑布秘境】這個景點充滿了瀑布、河流、花田、洞穴、小市集還有咖啡館。雖然這裡是人造景點，但整體景觀看起來很是逼真。園區被劃分成多個區域，從入口處可以前往主餐廳，也可以繞著它走到第一個瀑布。遵循此路徑將引導您進入神秘的迷霧「森林」！當薄霧很濃的時候，甚至只能看到前面幾英尺。有趣的是，迷霧森林中有個山洞！內有鐘乳石和佛像。穿過薄霧“森林”後就是個晴朗天空和藍色瀉湖水域的瀑布。湛藍的河水是如此誘人。繼續前行，還有巨大的巨石和瀑布山區。這感覺有點像環球影城或迪士尼樂園的體驗。您可以踩過水中漂浮的踏腳石並進入瀑布！當您繼續前往下一個區域時，會漸漸被一片美麗花園所簇擁，其中也貼心為您設置石頭方便採景拍攝。還有一個華麗的花田，在那您可以爬上大石頭平臺，前方的花園與花園後邊高聳的人造山與瀑布的雄偉壯闊盡收眼底！

【蘭娜古城之旅】來趟古城之旅，從古城三王銅像開始，往清邁古城西門處出發，由遠而近的觀看清邁著名寺廟之一的帕刑寺，經過古城的西門(花園門)，順著護城河往南方向前進，經過南門，清邁南門傳統市場，再次進入古城，到達大塔寺參觀，再順著往東門的道路前進，經過東門廣場，離開護城河城內，順著濱河到達濱河大橋結束這趟古城之旅。

【清邁觀光夜市】 安排清邁最大的 NIGHT BAZAAR 夜市探訪：您可盡情的大肆採購伴手禮與享用道地泰國美食小吃，在熱鬧喧嘩的街道上，渡過一個異國城市暖暖的夜!! ◆如遇假日則改到假日市集

早餐：飯店內享用	午餐：象園自助餐	晚餐：夜市逛街 敬請自理
住宿旅館: MERCURE HOTEL 或 THE BRIQUE HOTEL 或 AE LANA 或 FURAMA HOTEL 或同級		

第五天

清邁 - 乳膠品店 - 雙龍寺(含纜車) - IG 打卡點: 泰國男模秘境拍攝地: 夢幻蘭谷莊園 (泰式下午茶: 芒果糯米+泰式奶茶或咖啡甜甜圈+漂漂河 + 水上鞦韆 + 清邁天空之門 + 網紅鳥巢 + 天生一對體驗泰服網美拍照 + 泰式涼拌木瓜沙拉 DIY + 水燈 DIY + 放水燈祈福一生順遂)

【乳膠品店】 天然橡膠床墊和枕頭採用純天然橡膠製造而成，柔韌性強，透氣度高。散發人體產生的熱量，不吸收水分產生潮濕發霉，塵蹣不易沾染，十分適合易過敏體質。乳膠平均給身體各個部位最貼切的支撐，讓您輕鬆入眠，人體不易失衡，達到休息的最高效果。本店專為各大休閒按摩中心、飯店、家庭生產製造，兼顧高品質和易照料的特性。各位貴賓可在此盡情選購!

【雙龍寺 (含立式斜坡纜車電梯)】 為素貼山上著名的佛教避暑勝地，此廟座落在海拔 1053 公尺的高山上，是一座由白象選址、皇室建造，充滿傳奇色彩的廟宇，傳說有位錫蘭高僧帶了幾顆佛舍利到泰國，高僧們為了怕讓人搶走，便決定將舍利放在白象上，由白象選擇一處可以建寺供奉舍利的福地，白象隨意遊蕩，便在雙龍寺的現址趴下，人們就建了舍利塔，又由於山路兩旁有兩隻金龍守護，所以叫雙龍寺。

◆貼心提醒

1. 雙龍寺每逢週末及泰國假日，上山交通管制，遊覽車不能上去，團體若有卡到則改坐雙排車上山或行程調整。
2. 進入寺廟無服裝不符合規定，售票處有提供沙龍租借，一次約 20 銖，將沙龍圍在腰間，遮住下半身即可。

【夢幻蘭谷莊園 VALLEY COFFEE 享受綠光森林】 蘭谷莊園，是一個非常自然的地方，山谷、大樹、流水、瀑布，樣樣不少！不管是溪邊的桌椅上，還是大樹下的吊籃里，都很適合拍照，隨手一拍，就是一張美照，根本不用修圖！這裡只有超越星級的綠色大自然，你可以聽到山在呢喃，聽到樹在對話，整個超放鬆，可吸取更多的芬多精；亦可騎著單車，迎著微風徐徐吹來，讓您心曠神怡。

精心安排~ (1) 泰式下午茶: 芒果糯米+泰式奶茶或咖啡甜甜圈

(2) 漂漂河 + 水上鞦韆 + 清邁天空之門 + 網紅鳥巢 + 天生一對體驗泰服網美拍照 +

(3) 泰式涼拌木瓜沙拉 DIY + 水燈 DIY + 放水燈祈福一生順遂

【泰服體驗(天生一對)】 挑選一套您喜歡的款式及戴上金光閃閃的首飾讓您立刻穿越到阿育陀椰時代，成為泰國近期最夯的穿越劇“天生一對”的主角喔!

早餐：飯店內享用	午餐：土樓餐廳烤鴨+咖哩螃蟹餐 泰銖 \$350	晚餐：OKAY SHABU 或 熊熊火鍋 海陸餐吃到飽 泰銖 \$350
住宿旅館：MERCURE HOTEL 或 THE BRIQUE HOTEL 或 AE LANA 或 FURAMA HOTEL 或同級		

第六天

清邁 - 燕窩一人一碗 - 塔佩門護城牆打卡拍照/台北

【燕窩一人一碗】 您可品嚐一杯冰糖燕窩外，也可購買回國饋贈親友。

【塔佩門古城牆】 塔佩門是清邁古城所遺留下來的唯一遺蹟，古城於 1296 年所建成。清邁古城建成時，用紅色的磚塊相砌而成的圍牆足足高達兩米，非常氣派。可惜由於經歷風雨和歲月的滄桑，雄壯的清邁古城只留下那道大門作為影子被後人所記住。這座擁有歷史風貌的城門，廣場上的白鴿，經過的行人都會不由自主的將目光聚集在城門前的廣場上。

之後前往機場搭乘豪華客機返回台北，結束此次難忘的泰北風情之旅。

早餐：酒店內用餐	午餐：機上簡餐	晚餐：XXX
住宿旅館：溫暖的家		

【作業規定+注意事項】

- 1.上述行程的交通時間及餐食、住宿、僅做參考，以最後通知的行前說明資料為準。
- 2.如遇不可抗力之因素，本公司保有變更同飯店、行程順序之權利，但保證不會影響行程內容，請見諒
- 3.本行程設定為團體旅遊行程，故為顧及旅客於出遊期間之人身安全及相關問題，於旅遊行程期間，恕無法接受脫隊之要求，造成不便之處，敬請見諒。
- 4.本產品為聯營出團作業(出團名義:清邁 FUN 輕鬆)，由數家旅行社結盟合作，提升成團機率，領隊分派由結盟旅行社輪流指派，旅遊品質由聯盟共同承諾，不影響您的旅遊品質與權益。

【團費包含】

1. 團體來回經濟艙機票。(採用廉價航空團體機票，一經開票即無法辦理退票手續，請注意)
2. 兩人一室住宿及全程表列餐食及旅遊交通費用 (如遇單人報名須補單人房差)
3. 含新台幣 250 萬旅行責任險及新台幣 20 萬意外醫療險。
4. 含每人托運行李 20 公斤+手提行李 7 公斤。
5. 已含兩地稅金及燃油附加費及機上餐食

【團費不包含】

- 1.行程表上未表明之各項開支，自選建議行程交通及應付費用。
- 2.純係私人之消費，如行李超重費、飲料酒類、洗衣、電話、電報及私人交通費。
- 3.導遊、領隊、司機小費 (總共每天新台幣\$300 元*6 天=\$1800 元/旅客)
- 4.泰國單次觀光簽證\$1200。
持中華民國護照但護照內的出生地非台灣須補簽證作業費\$200
- 6.旅客若有個別需求，得自行投保旅行平安保險。

【特別說明】

- 1.本行程最低成團人數為 10 人，16 位以上派遣專業領隊隨團服務。當地配備專業導遊解說行程。
- 2.團體報名經確認後，請繳交訂金 NT\$10,000/人 (旺季訂金\$15000)
- 3.本行程以團體模式作業，行程中恕不接受脫隊要求。
本行程為購物團:小孩佔床為大人團費，不佔床費用可減\$2000；
本優惠報價是以雙人入住一房計算，若遇單人房需補單人房差。
- 4.本行程僅適用持台灣護照旅客，不收泰籍人士、學生、會議參展團及外籍人士報價另議。
- 5.所有活動如不參加均無法退費，亦不可轉讓。
- 6.滿 16 歲(含)以下小朋友無論佔床與否，不贈送指壓，亦不可退費。
- 7.小費：在國外大多數的服務業從業人員為無底薪制，「小費」即成為他們主要的收入來源，以下就必要給予之小費供您參考：
 - ◆全程每位貴賓每天需支付導遊小費台幣 NT150*6 天+領隊小費 NT150*6 天=NT1800 元。
 - ◆床頭小費每晚每房 20~50 元泰銖。
 - ◆旅館行李員上下行李進出房間時，每人每件 20 元泰銖。
 - ◆飯店內若有額外服務需求，每次給予約 20 元泰銖或 1 美元左右。
 - ◆騎馬車：每次付馬夫，每人約 50 元泰銖。
 - ◆騎牛車：每次付牛車夫，每人約 50 元泰銖。
 - ◆騎大象：每次付馴象師，每人約 50 元泰銖。
 - ◆SPA: 您可以視芳療師的服務品質或專業水準彈性的給予小費，約 100~150 元泰銖。
 - ◆古式按摩：您可以視按摩師的服務品質或專業水準彈性的給予小費，約 100~150 元泰銖。
9. 機票規定及限制
 - ◎此為經濟艙團體機票之廉價航空形式，依航空公司作業條件，作業方式將不受國外旅遊定型化契約

- 書規範，如因旅客個人因素取消旅遊、變更日期或行程之履行，則訂金無法退回並需付清票價全額。
- ◎本行程使用之票種為團體機票，因此無法累積航空公司哩程數，座位安排係由航空公司調度，同行者座位不一定能相鄰，敬請見諒！
 - ◎團體機票一經開票無退票價值，故於開票後或當日臨時取消出發者，恕無法辦理退票，敬請見諒！請注意您的旅遊規劃。

10. 航班及飯店說明

- ▲飯店及航班皆以最終確認以行前說明會資料為準。
 - 如逢飯店接到大型團體業務而客滿時，本公司將會以同等級飯店取代。
 - ▲如需訂一大床，請務必先告知業務人員，國外飯店大多為2床房型，您可事先需求1大床房但需視當天飯店訂房狀況才能確認，因大房房間數有限請恕無法保證。
11. 特別提醒：建議於台灣先辦好泰國簽證再出發至當地，若需要辦理落地簽證，旅客須出示在泰期間足夠之生活費，每人至少1萬泰銖，每一家庭至少2萬泰銖(須出示現金)，若金額不足將被遣返!!
 12. 貼心提醒：外籍人士需注意二次入境之辦理相關規定，且持外國護照之旅客團費需另計。
 13. 如逢旺季或客滿，航空公司要求提早開票，繳交尾款時將依航空公司規定辦理，請見諒！
 14. 如因個人因素無法成行，已繳付之團體訂金依觀光局“定型化旅遊契約書”之規定辦理。
 15. 東南亞因路邊攤衛生極差，導致團員常拉肚子，請注意！
 16. 金錢：現金不可超過美金伍仟元等值外幣，新台幣不可超過肆萬元。
 17. 電壓：東南亞的電壓為220伏特，如帶電器用品請備變電器。
 18. 其它：東南亞地區集體遺失護照甚多，機票及護照旅客請自行妥善保管，最好分開存放

【泰國免簽】視泰國政府做滾式調整