

無購物團

加贈
每人一張網卡

越式
下午茶

虎航很愛峴~

中越全覽6日

巴拿山 黃金佛手 會安古鎮 迦南島 順化皇城



最夯~ 巴拿山+黃金佛手 Golden Bridge

從惠雲山崖邊伸出的岩石巨手，布滿青苔紋的設計，彷彿歲月在山頭留下的痕跡。橋體設計是要營造出「一雙神之手從大地掏出一條金帶子」的概念。在山巒起伏、雲霧繚繞的巴拿山，的確成了越南的觀光新標誌。



法國山城



法式城堡巴拿山歡樂遊:搭乘纜車



FANTASY PARK 夢想公園



小火車



漫遊迦南島 搭乘傳統竹桶船 及 樂釣螃蟹+燈籠DIY

位於會安對岸搭乘船隻約30分鐘之船程，河邊水鄉景色美不勝收。對岸是一片相對原始的自然生態風光，岸上密布著水椰林、檳榔樹，島上居民大多以捕魚及木雕維生。就讓我們體驗搭乘傳統竹桶船，穿越原始自然生態風光及體驗樂釣螃蟹。



漫遊會安古鎮 [世界文化遺產] Hoi An Ancient Town

像是披上鮮亮黃衣的中國小村子，鄰近還有充滿詩意的秋盤河。閒逛古城與河畔，讓您隨著慵懶的步調感受遠離文明的樂活人生。於1999年被世界文教組織認定為世界文化遺產。





順化啓定皇陵

Tomb of Khai Dinh

在入口處有一排雄偉的雕龍階梯直達皇陵的前院，平台上有象形、馬形及文武百官等石像。



乘仿古龍舟畫舫遊覽美景

船遊香江

perfume river

位於越南順化市中心的香江，又稱香河，是一條寧靜而美麗的水道，為旅行者提供了自然美景、文化豐富性和歷史意義的獨特結合。



順化靈姥寺

Pagoda of the Celestial Lady

天姥寺是順化最古老的寺廟，至今已有超過400多年的歷史。過去曾因皇帝怕名字會觸怒上天，因此天姥寺又稱「靈姥寺」。走入寺廟即可在正門看到一座七層樓高，八角狀的21米高塔「福緣塔」，塔面向香江，是這裡的標誌性建築。



越南著名交通工具

三輪車遊古城

xích lô

三輪車是歷史賦予越南的傳統文化禮物。坐三輪車在城市中探索這個地方之美，也已經成為這個國家非常獨特的文化特色，不僅受到當地人的喜愛，也受到許多遊客的興趣。三輪車的設計和塗裝更美觀，適合運送遊客。

五行山 [含上山電梯]

Marble Mountain



離視港市區以南約7公里、面臨南中國海的沙灘上,有五座高數十米的石灰岩石峰,分別被配上中國五行裡的金、木、水、火、土,並命名為五行山(Ngu Hanh Son, 又因當出產玉石,故英文名字被稱為 Marble Mountain。



山水海灘 [1995年聯合國教科文組織認定 為全球六大細沙灘之一]

Non Nuoc Beach



山水海灘即中國海灘。中國海灘位於海雲鎮由北延伸30公里處,又稱峴港海灘。中國海灘擁有深藍的海水與質地細緻的白沙,加上不受污染的破壞,素有越南黃金海岸的美稱,故也稱之為山水海灘。



最美海灣~

山茶半島

Sơn Trà

美麗沙灘的度假勝地，山茶半島上有一個沙灘，素有越南黃金海岸的美稱，美麗迷人的海灣真是令人流連忘返。山茶半島距離峴港市中心大約半個小時的車程，在這兒可以鳥瞰整個峴港市。

IG網紅打卡地~

粉紅大教堂

Da Nang Cathedral

法國統治時期1923年建成，是峴港最大而且最古老的教堂。哥德式建築，後院還有聖母像，屋頂上有隻風向羅，當地人又稱「公雞教堂」。教堂外牆是浪漫的粉紅色，外圍的柱子是希臘式，在教堂前面是一個拍照的好地方。





會安

★★★★★

ROSEMARY BOUTIQUE HOTEL

迷迭香精品酒店

住宿提供免費Wi-Fi和免費停車服務，住宿位於會安錦州的絕佳位置，讓您輕鬆探索熱門景點和餐飲選擇。這間高品質飯店被評為4星級，提供客人健身中心、蒸氣室和按摩。



會安

★★★★★

BLUE SKY BOUTIQUE

藍天精品

住宿位於會安錦州的絕佳位置，讓您輕鬆探索熱門景點和餐飲選擇。離開前，別忘了探訪知名的惠安古鎮。這間高品質飯店評為4星級，提供客人按摩、餐廳和三溫暖。





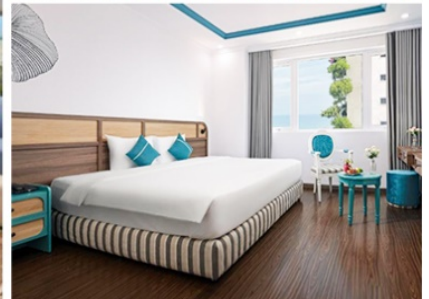
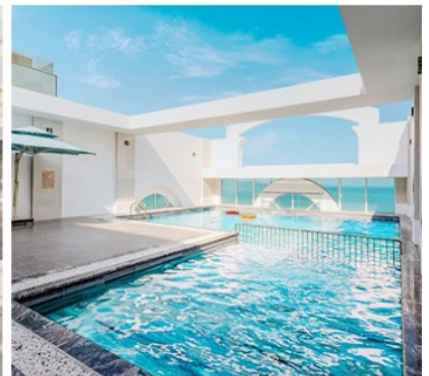
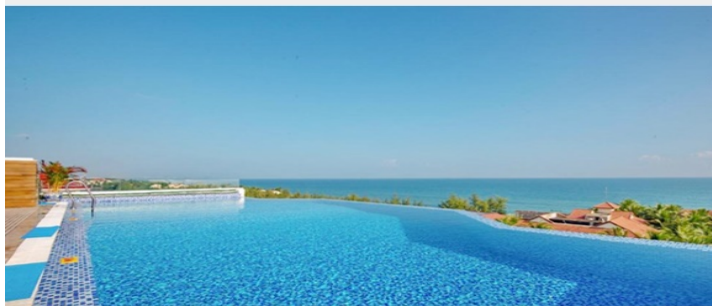
會安 ★★★★★

Fivitel Hoi An Hotel

菲維特爾飯店



盡情享受令人驚嘆的泳池、煥發活力的按摩和私人海灘。享受帶私人陽台、免費Wi-Fi 的空調客房,並欣賞鄉村或街道景觀。探索附近的海灘,享受日光浴和游泳。體驗無邊際泳池、免費服務的卓越服務自行車租賃服務和美味的自助早餐。



位於峴港，距離美溪海灘 400 公尺，有免費自行車租借服務、免費私人停車位、室外游泳池和健身中心。提供共用休息室、客房服務和 WiFi。這間飯店提供露台，享有海景。住客可以在餐廳享用餐點或在酒吧享用飲品。



峴港 ★★★★★

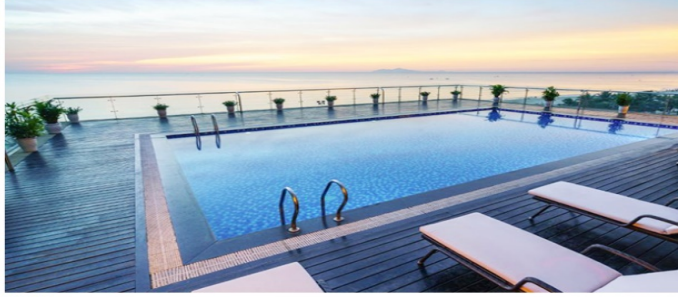
Paracel Beach Hotel

Paracel 海灘飯店



峴港 ★★★★★
Serene Beach Hotel Danang

寧靜海灘酒店



享受奢華的住宿體驗,這裡有令人驚嘆的泳池、私人海灘通道和別緻的酒吧。舒適的客房享有海景,配有空調、安全的室內保險箱、免費 Wi-Fi、清爽淋浴和豪華盥洗用品。位置便利,靠近美溪海灘、峴港夜市和巴克麥安市場,您將有無盡的機會探索和購物。



順化 ★★★★★
ROMANCE HOTEL

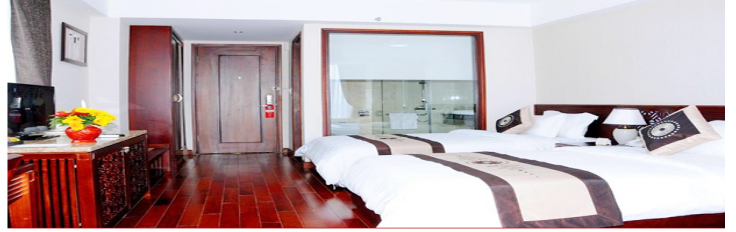
羅曼蒂克酒店



入住完美住宿,是完美旅程的必備要素。快來享受住宿提供的客房免費Wi-Fi吧!住宿位於順化市的絕佳位置,讓您輕鬆探索周遭景點。離開前,別忘了探訪知名的休帝國城堡。住宿提供餐廳和室內泳池等,將大大提升您的住宿體驗。



順化 Moonlight Hotel Hue
月光飯店



住宿提供免費Wi-Fi和免費停車服務，讓您保持連線，並來去自如。住宿位於順化市的絕佳位置，讓您輕鬆探索周遭景點。這間高品質飯店被評為4星級，提供客人健身中心、熱水浴缸和蒸氣室。

中越 Vietnam Attractions 景點地圖

世界文化遺產 順化皇城 ● 香江 靈姥寺 ● 順化 HUE

2HR

直飛峴港好度假

巴拿山纜車 ● 巴拿山 BA NA HILL

50MIN

峴港 DA NANG

1HR

2.5HR

山茶半島 ● 龍橋 ● 五行山 ● 會安 HOI AN

世界文化遺產 會安古鎮 ● 迦南島

美山聖地 ●

巨人佛手黃金托橋

加碼送 網卡 每人一張 (限佔床)

連續五天每人每日5GB高速 後續降速不斷網

捕捉每一刻 無邊無際的可能 Anytime Anywhere!

| 航空公司 | 航班號碼 | 起飛地點 | 起飛時間 | 抵達地點 | 抵達時間 |
|-------|-------|--------|-------|--------|-------|
| 虎航 | IT551 | 桃園 TPE | 17:00 | 峴港 DAD | 18:40 |
| 每周六出發 | IT552 | 峴港 DAD | 18:25 | 桃園 TPE | 22:25 |

第一天

桃園國際機場/峴港→會安

集合於桃園國際機場，搭乘直飛航班飛往越南中部第一大城『峴港』。

峴港人口約 100 萬，為中部最大的深水港口及商業中心。由於位置良好，港口條件佳，自古以來就是重要的國際港口與轉運站，非常繁榮。峴港被美國國家地理雜誌評為人生 50 個必到的景點之一，並讚揚其為陽光沙灘、現代文明與自然的完美結合。也是世界著名的六大美麗海灘之一，在歐美人眼中名氣可媲美夏威夷海灘的度假勝地！

※旅遊提示：

1. 桃園/峴港 飛行時間 2.5 小時
2. 峴港機場-峴港市區車程約 15 分鐘
3. 峴港-會安 車程約 30 分鐘

| | | |
|--|----------|------------------------------|
| 早餐： X | 午餐：不含機上餐 | 晚餐：中越料理合菜 (含啤酒或軟飲一罐) USD8 |
| 住宿：會安 四星-HOI AN HOME TOWN RESORT 或 AURORA HOTEL 或 ELITES RIVER SIDE HOTEL 或同級。 | | |

第二天

會安→迦南島原生態體驗(乘坐竹桶船欣賞水鄉椰林風光)→會安古城(來遠橋、廣肇會館、進記古宅)→夜遊會安古城(酒吧一條街、逛夜市)+放水燈

【會安迦南島原生態體驗】 迦南島 (Dao CamKim)，迦南島主要以水椰林及原生態自然風光而聞名。岸上密布著水椰林、檳榔樹，島上居民大多以捕魚及木雕維生。登上迦南島後再乘上碗公船 (簸箕船)，在當地漁民的帶領下穿梭椰林水道之間，觀賞美麗的秋盆河兩岸風光，感受著濃濃的鄉村休閒風。放眼望去，河道裡星星點點的簸箕船，恰似秋盆河上的一道靚麗風景線。而越南特有的簸箕船在椰林海風中隨波逐浪，宛若在大海中一顆顆跳動的音符，譜寫著一曲漁家風情樂章。漁民們之中會有一位技藝高超的漁夫獨自划船出來，開始在簸箕船上表演精彩絕技，只見漁夫將圓圓的簸箕船操控自如，將碗公船舞弄的旋轉翻飛，之後會挑選膽子大的旅人還可以一起參與表演，當漁夫將簸箕船劃得高速旋轉，上下左右翻騰，而遊客在船中則緊緊抓住船架，尖叫不已，刺激萬分，高超的技藝更是令遊客們的喝彩聲和掌聲不絕於耳。

前往中國文化色彩濃厚的古埠**【會安】**。會安古埠位於峴港東南方約 30 公里之秋邦河，於南中國海的出海口三角洲處，為一海岸都市。在占婆王朝時期即為連結中國、印度、阿拉伯的貿易重鎮，十分繁榮。之後，16 ~ 17 世紀成為阮朝的貿易中心，城內居住許多日本人，據說最多曾達上千人，隨著日本江戶幕府鎖國政策的施行，日本人越來越少，反而是中國人增多了。較古老的城鎮都有帶點中國南部的色彩。民家、會館、寺廟、市場、碼頭等各種建築沿著老街櫛比鱗次，特別安排遊覽十七世紀的古老城鎮-會安古鎮。**【進記古宅】**是會安最古老也是保留最完整的古宅之一。該建築興建於 19 世紀初期，表現出 17 世紀時居住於會安的中、日、越三大民族的文化特色融合。根據記載晉家族在 16 世紀末期淪為中國的政治難民，因此舉家遷移到越南，而這棟商宅便花費了 8 年的時間建造，至今依然保持原始風格。古宅的狹窄的門面是商家，內部空間狹窄，後方的小天井則直通河流，這是方便讓當時的商人在洪水氾濫時，方便將貨品搬運到二樓之故。然而中國對越南在建築、藝術及文學上的強烈影響，在此處處可見。**【日本橋】**又稱來遠橋，西元 1593 年興建，由日本人建造的木造拱橋。當時這座橋是連結日本城與中國城。橋上有屋頂供遮蔽用，北側建有小寺廟。依據某個故事的說法，這座橋是猴年興建，狗

年完成，因此兩側出入口分別由猴子與狗守護，相傳它們是古代日本尊崇的吉祥物。【福建會館】為族群集會所建，之後成為供奉媽祖的寺廟。在此可以看看精巧的壁飾、雕像身上紅色及綠色的外表、中國帆船的複品，會館內供奉媽祖祈求庇佑當地人民平安，在會安是古街裏最有魅力的旅遊點。【廣肇會館】建於1786年，此會館由廣東商人所興建的，正殿供奉關公，入口處兩側更繪有桃園結義和關公千裏送嫂的彩圖，會館內還有一座華麗的水池，用瓷磚鑲出精緻的龍型圖案。漫步於會安古城，民家、會館、寺廟、市場、碼頭等等不同樣式的建築集中於古城，為中古時期象徵東方的城市提供一個最佳例證，彷彿時光倒流。到了傍晚會安古城成了燈籠的世界，或明或暗的燈光透過各色的燈籠，折射出一種朦朧的美，把這座古城妝扮得更加迷人而富有生機。夜色由燈籠編制色彩而成，明亮著，嫵媚著，多彩卻不像燈光構造的那般浮華，彩燈影逸映於秋盆河面，與漁火相融，別具一分文藝情懷！

【放水燈】到了夜晚整個古城都是燈籠，點亮整個會安古城，一盞盞由當地少女巧手所糊成的燈籠，點燃古鎮最嫵媚的氣質，令人心動，給人一種似乎回到古代的錯覺。其間更有洋人街、啤酒BAR的風情獨特的商家小店，伴您渡過一個暖暖的南洋的夜晚。體驗當地會安古城放水燈，可以許個美美的願望將願望寄託於水燈上讓願望實現。

※旅遊提示：

1. 會安搭船至迦南島船程約 30 分鐘(亦可能搭車致對岸)
2. 迦南島體驗傳統竹桶船及樂釣螃蟹趣行程約 1 小時
3. 迦南島船夫及表演者皆需付小費,每位越盾 20,000
4. 會安古鎮巡覽行程約 2-3 小時

| | | |
|--|-----------------------------------|---------------------------|
| 早餐：飯店內自助式早餐 | 午餐：迦南島海鮮火鍋~每人花蟹一隻 (含啤酒或軟飲一罐) USD8 | 晚餐：古鎮風味餐 (含啤酒或軟飲一罐) USD10 |
| 住宿：會安 四星-HOIAN HOME TOWN RESORT 或 AURORA HOTEL 或 ELITES RIVER SIDE HOTEL 或同級 | | |

第三天

會安→順化陵京城古都~人力三輪車巡禮(外觀巡禮)→啟定皇陵→仿古畫舫遊香江→靈姥寺

前往越南中部古都【順化】從19世紀開始，順化就為越南阮王朝的首都，因此今天的順化到處可見王宮、王陵等歷史遺跡。

【三輪車遊古城】越南的三輪車乘客在前，車夫在後，很特殊。乘坐三輪車遊覽順化故都風景是一種饒有興味的典雅樂趣。順化三輪車顏色不花哨也不單調，不太高免得乘客覺得不安穩，也不太低影響乘客觀光的視野，不太寬讓乘坐的戀人不會感到隔閡，也不太窄讓同坐人感到尷尬。坐三輪車緩緩走在順化古香古色、寧靜安詳的街道上，你會產生奇妙的飄逸感。如果不信，你不妨叫一輛車坐上綿軟舒適的墊子在順化市轉一圈，這種難得的感覺就會油然而生。

【啟定皇陵】此皇陵又稱為「應陵」，隱於周珠山(chau chu)的山丘上，1920年開始建造，直到啟定帝駕崩六年之後(1931年)才完工。建築風格採用東西合璧，遠看整座皇陵很像一座氣份神秘的歐式城堡，與其他皇陵大不相同。皇陵呈日字形，分為三階段的樓梯供有127階，每階段的欄杆上各有四條龍；上了階梯可以看到馬、象、僕人等守護陵墓的石像。後面是二層樓、八角形建築，其兩側各有一座歐式高塔。內部地板鋪著彩色的琉璃瓦，牆上有巨幅祥龍壁畫，內廳的左右兩側有花磁磚與碎玻璃拼成的彩色壁畫，天花板則以黑白色調的雲龍裝飾而成，敘述著各種不同的故事主題。正殿內室設有啟定等身銅像，尚有多處藝術珍寶，精巧的工藝堪稱巔峰上品。

【仿古船遊香江】乘仿古龍舟畫舫遊覽香江，在江風徐徐的吹拂下，瀏覽香江邊兩岸之風景及順化市集，古意盎然，非常詩情畫意，怪不得當年皇帝這麼愛遊船河。

【靈姥寺】寺前有福緣塔於1844年由阮朝第三位皇帝啟定皇帝所建，塔右側有碑石閣、左側有六角閣，塔後聖殿則供奉三寶佛。其所在位置據說為龍脈之首，不僅地理風水好連風景視野都是上乘之選。

※旅遊提示：

1. 三輪車巡遊皇城遺址約 30 分鐘『三輪車遊順化皇城』(一人一台)。
2. 請自付三輪車車伕小費：20000 越盾 或 USD1 美元/每位。

| | | |
|---|-----------------------------|--------------------------------|
| 早餐：飯店內自助式早餐 | 午餐：順化風味餐 (含啤酒或軟飲一罐) USD8 | 晚餐：瓦罐越料理合菜 (含啤酒或軟飲一罐) USD10 |
| 住宿：順化 四星-MONDIAL HOTEL 或 CENTURY RIVERSIDE 或 MOONLIGHT HOTEL 或同級。 | | |

第四天

順化→網美打卡點~百年工藝製香村→峴港→五行山(含上山電梯)→
樂天免稅店→美溪沙灘

【百年工藝製香村】離順化古城約 7 公里的水春村(Thuy Xuan), 是一個百年歷史的線香小村莊。家家戶戶以造香為業, 世代承傳古老的工藝。一簇簇顏色艷麗的線香。祖傳功夫延續好幾個世紀, 供應了幾乎全越南線香市場需求, 「香村」名稱自此而來。用木屑加入乳香和肉桂粉等香料混合成黏土, 黏在已經混上顏色的竹枝上或機器或人手, 把香黏在竹枝上, 待風乾即成。跳脫傳統的紅、黃色, 加入橘、紫和綠色讓線香更鮮明艷麗。家家戶戶可見晾曬場上五顏六色的線香, 村民將香束成一捆一捆, 散開成一束花狀, 猶如盛開在村民中的花海。受到香客喜愛, 更是遊客必訪拍照打卡熱點。

前往位於峴港市區東邊不遠處有座**【五行山】**, 傳說有神仙住過, 因此整座山都是香的, 非常神奇。五行山原為海中島, 多少年的變遷成了陸地上的山。一開始名為五蘊山、五指山, 西面有翰江, 東面臨南中國海, 在海邊平坦的沙灘上, 水、木、火、金、土六座山峰(其中火山為雙峰)拔地而起, 氣勢雄偉。由於風光秀麗。古人有詩寫道:「何處景色勝五行, 不遜仙境是蓬萊。山光彩石峰浴翠, 古寺香霧繞雲岩。」五山之中以水山最美最大, 水山海拔一百零八米, 山上有華嚴雲洞、華嚴石洞、靈岩洞、陵虛洞、雲通洞、藏珠洞、雲月洞及天龍洞等。山上有三台寺、慈心寺、靈應寺。寺內供奉多尊菩薩、羅漢塑像, 山上還有通天路和入地路。通過大路可以把遊客引向山頂, 入地路則把人們一直引到山腳下的海濱。

【樂天免稅店】是世界第二、亞洲第一的免稅品牌。這裡也是購物愛好者探索峴港之旅不容錯過的目的地。在這裡, 您可以找到許多來自韓國和世界奢侈品市場的知名香水、化妝品、飲料、珠寶和手錶品牌; 同時, 您還可以找到許多具有越南特色的產品。超過 100 個典型品牌涵蓋了所有行業, 在這裡您不僅會為自己找到精美的禮物, 還會為您所愛的人找到精美的禮物。樂天免稅店將以最舒適、最溫馨的氛圍歡迎您的光臨。

越南黃金海岸美稱的**【美溪沙灘】**綿延 30 公里的峴港沙灘面向南中國海, 擁有無比藍的海水。在 2005 年被聯合國教科文組織認定為全球前六大美麗海灘, 整個海岸美麗又迷人浪漫! 海水、細緻的白沙, 勾勒出玳蘭灣藍天碧海風景, 讓峴港有東方夏威夷的美譽, 是旅遊峴港時不可錯過的景點之一。

※旅遊提示:

1.工藝製香村行程約 30 分鐘

2.五行山行程約 1 小時

| | | |
|---|------------------------------|-------------------------------|
| 早餐：飯店內自助式早餐 | 午餐：中越料理合菜 (含啤酒或軟飲一罐) USD8 | 晚餐：椰子雞風味餐 (含啤酒或軟飲一罐) USD10 |
| 住宿：峴港四星-NAGILA HOTEL 或 VIAN HOTEL 或 GLAMOUR HOTEL 或 GRAND CITIVIEW HOTEL 或 DANA CITI HOTEL 或 同級 | | |

第五天

峴港→法式城堡巴拿山歡樂遊:搭乘纜車+小火車+法國山城+神手托橋『黃金橋』+ Fantasy Park 夢想樂園→峴港

驅車前往婆納**【法國山城-巴拿山】**搭乘纜車, 於 2009 年被列為健力士記錄的全球最長及最高不停站纜車, 纜車分為兩段; 第一段需搭乘約 35 分鐘(最長及最高不停站纜車)、接著轉程第二段需搭乘約 5 分鐘, 一覽精彩的峴港美景纜車長 16545 呎, 20 分鐘直達海拔 4239 呎的山上。纜車剛開始攀升, 腳下盡是樹林石澗, 10 分鐘後以身處於雲海當中, 眼前景像猶如身處仙境之中。法國人曾在此建立避暑區, 氣候一日四季: 早晨春季、中午夏季、下午秋季、夜晚冬季。婆納有遼闊的自然林, 溪泉縱橫其間, 天氣晴朗時, 站在主山頂, 可以看見峴港市、容橘灣、美溪海等整個寬廣空間, 猶如一幅巨型山水畫。今天, 婆納 - 主山區已成為著名旅遊區。旅館、別墅以及其他服務如餐廳、網球場等等配套齊全。遊客上山坐吊纜車抵達山頂, 婆納之美在於仰天看不到太陽, 晚上看不到星星, 續參觀建於頂峰雄偉靈應寺,

體會靈性之旅，山頂享受渡假休閒之美。接著前往夢想樂園遊玩。夢想樂園是世界三大室內娛樂公園【**FANTASY PARK 夢想公園**】，這是一個綜合娛樂主題樂園，擁有多項設施包括：音樂快車、騎樓遊戲、侏羅紀公園、鐵軌卡車、搖擺騎馬比賽、室內靶場、小汽車比賽、探險鬼屋、3D 電影...，好玩得讓人流連忘返。【**法國城堡+靜心園(小火車)**】有如置身歐洲中世紀的時光中，來到這裡有如來到人間仙境，乘上纜車往外看著一望無際的遼闊森林、茂密叢林和瀑布，縱橫溪谷其間，除了欣賞原始的生態，不時還會有白雲相間、雲霧飄過，猶如一幅山水畫，置身於仙境般，感受與大自然美好與清新。殖民時期法國人在山上興建的隱蔽法國百年酒窖參觀。

【**黃金橋巨手托橋**】這座海拔 1,400 公尺的黃金橋 (Golden Bridge) 是由胡志明市 TA Landscape Architecture 建築事務所一手打造，從蔥鬱山崖邊伸出的岩石巨手，布滿青苔般的設計，彷彿歲月在山頭留下的痕跡。橋體設計是要營造出「一雙神之手從大地掏出一條金帶子」的概念。在山巒起伏、雲霧繚繞的巴拿山，的確成了越南的觀光新標誌。

※**旅遊提示**：

1. 峴港-巴拿山車程約 50 分鐘

2. 婆納山城巴拿山纜車搭乘時間約 40 分鐘

註：酒窖 SILVER：100.000 越盾，過山車：100.000 越盾，蠟像館：100.000 越盾。

如需參觀，須現場另外自付入場券。

註：巴拿山如遇天氣或不可抗力之原因未登山時，則更改至同價位的私密海灘。

| | | |
|---|--------------|---|
| 早餐：飯店內自助式早餐 | 午餐：方便遊玩 敬請自理 | 晚餐：BOUNCE BEACH 餐廳 私密沙灘 BBQ 套餐 (含礦泉水一瓶) USD15 |
| 住宿：峴港 四星-NAGILA HOTEL 或 VIAN HOTEL 或 GLAMOUR HOTEL 或 GRAND CITIVIEW HOTEL 或 DANA CITI HOTEL 或 同級。 | | |

第六天

峴港→最美麗海灣山茶半島~靈應寺→APEC 公園→粉紅教堂→峴港機場/桃園國際機場

前往【**山茶半島**】，距離峴港市中心 13 公里的山茶半島，由全越南最長的吊橋『順福橋』相連接，沿途景色麗緻。過去這裡是美軍基地，山茶半島長 15 公里，最寬處 5 公里，最窄處 1 公里，最高峰 696 米，有原始林 4370 公頃，珍稀動物有爪哇猴、長尾猴、紅臉雞等等。半島上崗巒起伏，林木繁茂，並有鳥獸出沒，已被劃為森林保護區。山茶半島上有一個沙灘叫 China Beach，素有越南黃金海岸的美稱，美麗迷人的海灣真是令人流連忘返。山茶半島距離峴港市中心大約半個小時的車程，在這兒可以鳥瞰整個峴港市。【**APEC 公園**】位於韓江邊上，總面積約 3000 平方米，核心為雕塑花園。

峴港市區最夯景點【**IG 打卡地~粉紅大教堂**】為於法國統治時期 1923 年建成，是峴港最大而且最古老的教堂。哥德式建築，後院還有聖母像，屋頂上有隻風向雞，當地人又稱「公雞教堂」。教堂外牆是浪漫的粉紅色，外圍的柱子是希臘式，在教堂前面是一個拍照的好地方，這裡是當地人參拜之地，粉紅色外觀教堂甚是可愛也是遊客愛拍之處。

前往機場，帶著依依不捨的心情，返回溫暖的家。

※**旅遊提示**：

1. 山茶半島行程約 1 小時

2. 粉紅大教堂 30 分鐘

3. 峴港-機場車程約 15 分鐘

| | | |
|-------------|------------------------------|----------|
| 早餐：飯店內自助式早餐 | 午餐：中越料理合菜 (含啤酒或軟飲一罐) USD8 | 晚餐：不含機上餐 |
| 住宿：溫暖的家 | | |

【參團報名應注意事項(本行程為包機作業)】

※PAK 共同出團名稱~喜悅在峴

※贈送網卡每人一張(限佔床者)--每天 5Gx5 天，用完降速。

【特別說明】

- 01.成團人數：6 人以上出團，10 人以上派領隊。10 人以下不派領隊，改以迷你小團方式接團。
- 02.報名付訂確認後不可更改或取消，否則會沒收訂金\$10000 及飯店、簽證等費用，請注意。
- 03.貼心提醒：外籍人士需注意二次入境之辦理相關規定，且持外國護照之旅客團費需另計。
- 04.本商品所搭乘之班機正確時間與住宿飯店，以說明會資料為準。
- 05.機票一經開立，無論使用與否皆無退票價值。
- 06.如逢上列飯店接到大型團體業務而客滿時，本公司將會以同等級飯店取代。
- 07.如逢天候、交通狀況、航班異動、遊樂園休園、等因素，本公司保有行程調動順序之權利。
- 08.本行程無法延長住宿天數、更改行程及航班。
- 09.如逢旺季或客滿，航空公司要求提早開票，將依航空公司規定辦理，不便之處請見諒！
- 10.如因個人因素無法成行，已繳付之團體訂金依“定型化旅遊契約書”中之規定辦理。
- 11.其它：護照及重要物件，請自行妥善保管。
- 12.如遇航空公司停飛，且為旅行社不可抗力因素，本公司將全額退費，不另收取任何手續費。
- 13.如遇航空公司漲燃油稅金時，未依照規定日期前開票，則按照航空公司公佈調漲稅金為準。
- 14.此為團體包裝行程，若有任何不參加者，皆視同放棄；恕無退費。孩童因其計價方式不同，亦無退門票差價及其它費用價差。
- 15.行程進行中如放棄行程、飯店住宿，恕不退餘團費。
- 16.東南亞路邊攤衛生較差，請注意！
- 17.金錢：出國攜帶現金不可超過美金一萬元等值外幣(旅行支票或銀行匯票不限)，新台幣不可超過十萬元。
- 18.電壓：東南亞的電壓為 220 伏特，如帶電器用品請備變電器。
- 19.時差：越南全境同屬一個時區，格林威治標準時間+7 小時(比台灣慢一小時)。
- 20.匯率：大約 1 元台幣約可換 650-700 越盾(匯率浮動，須依兌換當時而定)，1 元美金約可換 20,000~22000 越盾(僅供參考)。
- 21.電話：
 - *人在 <台灣>，打電話到越南：
台灣國際冠碼(002) + 越南國碼(84) + 當地區域號碼 + 電話號碼
 - *人在 <越南>，打電話回台灣家中：
越南國際冠碼(001) + 台灣國碼(886) + 台灣區域號碼 + 台北家中電話
 - *人在 <越南>，用台灣的電信公司打越南當地手機：開機後直撥越南當地收機號碼即可

【作業規定+注意事項】

- ※上述行程的交通時間及餐食、住宿、僅做參考，以最後通知的行前說明資料為準。
- ※如遇不可抗力之因素，本公司保有變更同等飯店行程順序之權利，但保證不會影響行程內容，敬請見諒！
- ※因應煙害防治法，酒店所有客房及宴會場地均全面禁煙，需吸煙之貴賓請移駕至酒店指定戶外抽煙區，若於上述禁煙場所吸煙者，酒店將依據法規處新臺幣五千元至一萬五千元以下之罰鍰，並得按次連續處罰，感謝您的合作。
- ※越式料理為六菜一湯附水果、中式餐食享用八菜一湯附水果、飯店內及自助餐不含水酒。
自助餐如遇人數不足則改為套餐 / 其他合菜料理如遇人數不足則減少道數或改為套餐，如：四人(含)以下，四人四菜，五人五菜、、以此類推，直到八人以上，為正常團體安排(八菜)。

※本行程設定為團體旅遊行程，故為顧及旅客於出遊期間之人身安全及相關問題，於旅遊行程期間，恕無法接受脫隊之要求，造成不便之處，敬請見諒。

※請旅客遵守航空公司規定，需於起飛 2.5 小時前報到；機場櫃檯起飛前一小時即關櫃，無法再辦理任何登機手續。

【越南落地簽證】(須於出發前 7 天申請)

- 1.清楚護照影本 (護照正本請自帶機場即可)
- 2.兩吋彩色白底照片 1 張 (照片可於桃機時交予領隊來作業)
- 3.工作天: 7 天

【團費包含】

- 1.來回經濟艙包機機票。
- 2.兩人一室住宿及全程表列餐食及旅遊交通費用
(如遇單人報名須補單人房差或以三人一間加床作業)。
- 3.新台幣 250 萬旅行責任險+暨附加新台幣 20 萬意外醫療險。
- 4.行李：依航空公司規定 (每人托運行李一件 20 公斤+手提行李一件 10 公斤)。
- 5.含兩地機場稅及附加燃油費。
- 6.含越南落地簽證費用。

【團費不包含】

- 1.行程表上未載明之各項開支、自選建議行程及個人額外花費。
- 2.純私人之消費：如行李超重費、飲料酒類、洗衣、電話、電報及私人交通費。
- 3.不含：導遊、領隊、司機小費：每天新台幣 \$300 元*6 天=共\$1800 元/每位旅客。
- 4.個人旅遊平安保險：依規定旅客若有個別需求，得自行投保旅行平安保險。

| 建議自費項目 | | **自費項目已包含門票、車資、司機導遊服務費 |
|--------|-----------------------------------|------------------------|
| 景點 | 介紹 | 價錢 |
| 按摩 | 越式指壓按摩 90 分鐘 (※不含按摩小費\$200 台幣/每位) | NT\$ 1,000 |
| 印象秀 | 越南最大型表演-會安印象秀 | NT\$ 1,000 |
| 夜遊韓江 | 含船票+ 舞蹈表演+飲料+水果 | NT\$ 700 |
| 峴港 | 魅力秀~越南最大型表演 | NT\$ 700 |
| 峴港 | 越式洗頭:90 分鐘 (※不含按摩小費\$200 台幣/每位) | NT\$ 1,000 |