

【星有所屬~銀色浪漫 夢幻北陸五日】

金澤兼六園 飛驒小京都 新穗高空中纜車

惠那峽遊船 童話合掌村



静寂の北陸
合掌村
童話故事

房屋構造

合掌村這個名稱，來自於其建築型式，呈人字型的屋頂外表看起來如同兩手手掌合起來，於是房子被稱為「合掌造」，而村莊就被稱為「合掌村」。放眼日本，也只有這幾個村落擁有如此構造的房子。300年前居民為了適應山谷環境，將木造住家屋頂設計成60度斜角的正三角形，除了可以抵擋寒風外，這角度也使得屋頂可以承載厚重積雪，同時讓過高積雪自然崩落。



兼六園の



大自然醞釀出的多彩四季景觀

瑞雪與寂靜環繞的冬季。

搭起雪吊的唐崎松、覆蓋著積雪的微軫石燈籠、霞之池淡然地映照出冬季獨特的清冷之美。





飛驒高山小京都~
上三之町古街



木曾古道紀行~
馬籠宿



熱田神宮



東茶屋街 漫步滿溢日本風情的金澤老街

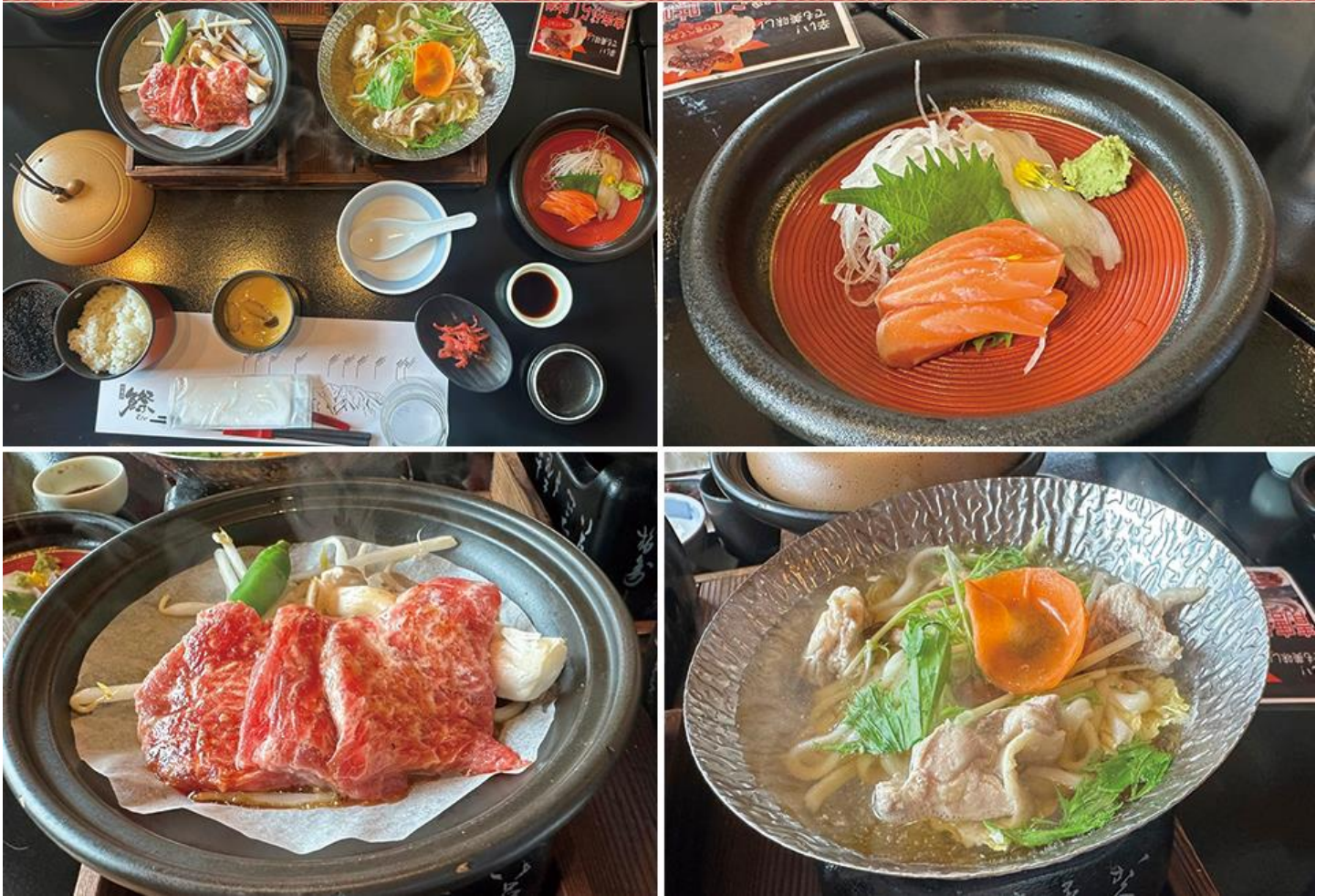


位於毗鄰淺野川的金澤市東山地區。這裡與同西茶屋街與主計町，是金澤保存良好的三大傳統藝妓區，其中以東茶屋老街的範圍最大。時至今日，遊客依然可以在此看到藝妓的蹤影。金澤的東茶屋街是江戶時代有名的享樂花街，跟京都的祇園頗有幾分相似，卻更多一份寧靜安詳。如果你喜歡古香古色的日本風情，一定要來這裡來體驗一場時空穿越之旅！

馬籠蕎麥麵風味餐



飛驒牛朴葉味噌燒風味餐



【航班時間】

航空公司	航班號碼	起飛城市	抵達城市	飛行時間
星宇航空	JX838	桃園機場 TPE	名古屋機場 NGO	14:40/18:30
	JX839	名古屋機場 NGO	桃園機場 TPE	19:40/22:15

第一天

台灣桃園機場 / 名古屋中部國際機場~中部空港商店街/或名古屋市區
→飯店

今日帶著輕鬆的心情集合於台灣桃園國際機場，辦理出境手續後，搭乘豪華客機直接飛往日本中部第一大城【名古屋】；名古屋市由於位於東京和大阪之間、因此又有『中京』之稱。憑著地理位置的優勢加上水力發電，市內的重工業得到重要的發展，計有飛機工業、機械製造業及造船業。名古屋氣候宜人、水源充足、故此是日本的商業運輸中心。

早餐：XXX	午餐：機上簡餐	晚餐：方便逛街，敬請自理
住宿：中部空港 COMFORT HOTEL 或 中部空港 CENTRAIR 飯店 或 中部空港東橫 IN 飯店 或 岐阜都酒店 或 榮華盛頓飯店 或 名古屋 COMFORT 系列 或 HOTEL SILK TREE NAGOYA 或 同級		

第二天

住宿飯店→高山陣屋(不入內)→飛驒高山小京都~上三之町古街→日本三大園之首~金澤兼六園(入內參觀)→江戶時代藝妓街~東茶屋街散策→飯店



【**高山陣屋**】(不入內)是當時幕府直轄領地之據點，江戶幕府統治飛驒國到1868年，長達176年。其間派遣了25任的代官，郡代管理此地。明治時代之後(1868年~)仍作為地方政府的官廳使用，直至1969年官廳遷移，守護了這塊土地有277年之久。

【**上三之町古街**】有「飛驒高山小京都」之稱。以三條近平行的南北向街道所組成，有各式特色的商店，如酒廠、味噌老工廠、茶屋、手工藝品店、料理店等，每間店由裡到外都存有江戶時代的濃厚歷史味，是極珍貴的稀有古式建築物群。

【**金澤兼六園**】(入內參觀)與水偕樂園、岡山的後樂園，被稱為日本三大名園的兼六園，建於16年，直到1871年才完工對外開放。原來只是金澤城藩主的庭園，經歷代藩主的整修擴建，而成為一座美麗的迴遊林泉式庭園。兼具宏大、幽遠、人力、蒼古、水泉、眺望等六大勝景。更有金澤的三個代表文豪泉鏡花、德田秋聲和室生犀星的銅像，四季呈現不同的庭園美景。

【**東茶屋街**】位於毗鄰淺野川的金澤市東山地區。這裡與同西茶屋街與主計町，是金澤保存良好的三大傳統藝妓區，其中以東茶屋老街的範圍最大。時至今日，遊客依然可以在此看到藝妓的蹤影。

早餐：飯店內美食	午餐：日式和風套餐 或日式御膳料理	晚餐：燒肉自助餐 或日式風味套餐
住宿：金澤 VISTA 或 金澤香林坊東橫 INN 或 金澤 TMARK 酒店 或 金澤 MYSTAYS 或 同級		

第三天

住宿飯店→童話仙境般世界遺產~白川鄉合掌村→新穗高原雙層空中纜車(特別安排：纜車來回體驗)→飯店



【**白川鄉荻町合掌村**】米其林三星景點~名列世界文化遺產，因為深山圍繞，古人累積的智慧，當地人使用稻草蘆葦合掌形的方式來建築屋頂，加上厚實的中央屋柱，可使嚴冬多雪下，嚴苛的自然環境裡，維持安全。而合掌造這種傳統冬暖夏涼的建屋方式，後來因德國建築學家一本「日本美的再發現」內的介紹而廣為世人所知；聯合國教文組織並特別把白川鄉的荻町合掌集落，鄰近的神山地區等，登錄為世界文化遺產。當您漫步於此時，就彷彿置身於童話世界

中的薑餅屋街道，此外在恰當的時間拜訪合掌村有機會同時賞楓及賞銀杏。合掌屋是日本最著名的傳統建築之一，古樸的造形，對外國人而言有如童話中的薑餅屋，對日本人而言，則是日本人對抗大自然的精神象徵。保留一百多間合掌屋的【**白川鄉荻町**】，就像一座露天博物館，是連日本人都十分喜歡的一個觀光地點，您當然也不能錯過。

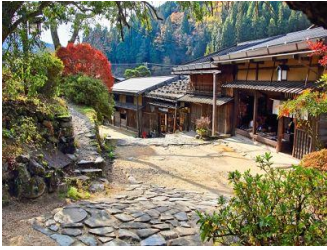
【**新穗高原雙層空中纜車**】(特別安排：纜車來回體驗)位於中部山岳國立公園，是日本最早的雙層纜車，共分為2段，全長3200m、落差1039m的纜車道，為亞洲第一。第一段從新穗高溫泉至鍋平溫泉約5分鐘，此段最大的特色為有大片落地觀景窗來欣賞雄偉的山岳；第二段從白樺平至千石平的西穗高口約7分鐘，於空中漫步感受巍巍聳立的山峰，充滿神秘不可思議的魔力。從西穗高口的展望台能360°眺望槍之岳和西穗高岳等北阿爾卑斯的群山，宛如身置雲端，壯觀的飛驒山脈奇景堪稱一絕！

★【特別報告】新穗高山頂溫度與平地溫差約6~10°C，請務必攜帶禦寒衣物、手套、圍巾與太陽眼鏡。
※若欲天候不佳或纜車檢休日停止運行，大人退費日幣3000小孩不佔床退費日幣1500。

早餐：飯店內美食	午餐：飛驒牛朴葉味噌燒	晚餐：飯店內會席料理 或飯店內自助餐
住宿：下呂溫泉 Armeria 或 湯快 RESORT 或 下呂望川館 或 下呂湯本館 或 同級		

第四天

住宿飯店→木曾古道紀行~馬籠宿→惠那峽遊船→熱田神宮→免稅店
→名古屋榮町地下街~自由逛街→飯店



【馬籠宿】因保存 400 年的聚落而成為熱門觀光地。妻籠、馬籠最特別的地方，是由許多小旅館集合而成的聚落，從江戶時代就編制成「宿驛」，受中央政府管理。「宿驛」是專門提供住宿的驛站，讓趕路的旅人在長達 540 公里的山路中，有一個歇腳住宿的地方，可說是最特別的一種傳統聚落。因應時代進步，宿驛是最容易被淘汰的，頂多存留一、兩間零散的木造「旅籠」(小旅館)，像妻籠、馬籠這一類旅館街，聚落整個被保存下來，是非常難得的例子。爾後專車前往飯店辦理入住手續。今晚養足精神，以備翌日展開此次豐盛愉快的旅程。

【惠那峽遊船】此位於岐阜東部的惠那峽，為受自然侵蝕而成的斷崖絕壁，猶如刺入地面的傘岩(日本指定天然紀念物)、屏風岩、軍艦岩等都是這裡的特色。惠那峽豐富多樣的自然景觀不限於壯麗山水，此處的櫻花、杜鵑花和紅葉在巨岩的相襯下更加美麗。

【熱田神宮】創建大約於 1 千 9 百年前，除了是日本皇室的重要神宮，熱田神宮也受到當地居民的愛戴，日本第 12 代天皇景行天皇年間，地方上早已存在居民信仰，當地居民甚至親切的稱熱田神宮為「熱田樣」。熱田神宮佔地約 19 萬平方公尺，以本宮及別宮為中心，另外有 8 座攝社及 18 座末社，規模龐大。

【名古屋榮町】擁有獨特的日文發音，方言和文化。這樣的名古屋市中心有一處熱鬧非凡的商業地帶，叫榮(町)，一到週末，很多旅客會從旁邊的三重縣，岐阜縣來旅遊。作為日本三大都市之一，名古屋的榮里有許多娛樂設施，可以讓您暢遊一整天。

早餐：飯店內美食	午餐：馬籠蕎麥麵套餐 或日式風味套餐	晚餐：方便逛街，敬請自理
住宿：榮華盛頓飯店 或 名古屋 COMFORT 系列 或 中部空港東橫 IN 飯店 或 名古屋 CASTLE PLAZA HOTEL 或 名古屋 MYSTAYS 或 岐阜都酒店 或 HOTEL SILK TREE NAGOYA 或 同級		

第五天

住宿飯店→三井 OUTLET PARK 爵士之夢長島→名古屋中部國際機場
/ 台灣桃園機場



【三井 OUTLET PARK 爵士之夢長島】位在三重縣桑名市長島町的長島度假村內「三井 OUTLET PARK 爵士之夢長島」是許多造訪名古屋的旅人必訪的血拼聖地，其為日本最大 outlet 集團三井集團旗下的暢貨購物中心之一，佔地廣大，購物中心整體以爵士樂為設計概念，雖然只有 2 層樓高，卻容納有 240 多個日本國、內外品牌駐店，種類多樣，包括有時尚精品、男女服飾、童裝、戶外用品、鞋包配件、雜貨小物、美食餐廳等，不乏許多人氣品牌，只要放大眼睛仔細挑、慢慢逛，想以實惠價格買到心頭好物也非難事，在這裡還可以品嚐到名古屋、三重縣的在地美食，像是供應名古屋超人氣味噌豬排的「矢場とん」、名古屋蕎麥、烏龍麵的「宮きしめん」等當地名店，到名古屋想以一次享受瘋狂買東西、吃東西的暢快感，來這裡就對了。

爾後專車前往中部國際機場又叫做仙特麗亞 (Centralia)，名稱概念由日本中部 (Central Japan) 和機場 (Airport) 而來。每天估計有 4~6 萬的人潮湧進日本名古屋中部國際機場，但真正來搭飛機的，卻不超過 2 萬人，剩下的人進入機場其實別有用心——逛街、購物、餐飲、看飛機，甚至泡湯等。中部機場的特別之處在於四樓的空中之城，右邊是建成日本古街道的商店街，左邊則是建成像歐洲街道的西洋商店街，中間則是表演的場地；向外延伸出去則是空中觀景台 (SkyDeck)，於木材構築的長廊上，可以近距離的觀看飛機的起降，或在走道盡頭欣賞海景、吹海風，也就是將飛機的起降與大海景觀融入於吸引人潮的賣點。機場商店街自由購物，本次旅程終告結束，在此感謝您的選擇參加，並且期待日後再相會，敬祝您旅途愉快，萬事如意，謝謝！

早餐：飯店內美食	午餐：方便逛街，敬請自理	晚餐：機上簡餐
住宿：溫暖的家		

【作業規定+注意事項】

1.成團人數 16 人並派遣領隊。

※廉價航空作業規定開票後即無法更改，亦無退票價值，請特別注意並見諒。

2.團體報名經確認後，請繳交訂金 NT\$10,000/人。

▲本行程以團體模式作業，行程中恕不接受脫隊要求。

3.行程班機時間及降落城市與住宿飯店之確認以說明會為主。

4.本行程班機起降時間為預定，但實際可能略有變更。

5.餐食如遇季節關係或預約狀況不同，若有更改，敬請見諒。

6.如遇觀光地區休假及住宿飯店地點調整，本公司保有變更觀光行程之權利。如有離隊放棄參觀行程，恕不退費。

7.若有卡單人報名請補單房費用(請洽業務人員)。

8.本公司保留有調整行程先後順序的權利。

9.行程內設定餐食如遇季節或預約狀況不同，會有更改，敬請見諒。

10.參加本行程之客人本公司有投保旅行業契約責任險 250 萬，意外醫療險 20 萬。

(旅客未滿 15 歲或 70 歲以上，依法限制最高新台幣 250 萬旅行業責任險)。

【費用包含】

1.搭乘直航班機(台北/名古屋來回團體經濟艙機票，不可改期，不可延回，需團進團出)。

2.兩地機場稅及燃油附加費。

3.每位旅客可享有免費托運行李去回各 23 公斤及免費手提機上行李 7 公斤。

4.含新台幣 250 萬旅行責任險及新台幣 20 萬意外醫療險。

5.含機上餐食。

【費用不含】

1.導遊(領隊)小費 (共每天新台幣\$300*5 天=\$1500/旅客)

2.日本簽證費用。

3.旅遊平安保險及旅遊不便險等其他私人保險項目。

4.行程表上未表明之各項開支，自選建議行程交通及應付費用。

5.純係私人之消費：如行李超重費、飲料酒類、洗衣、電話、電報及私人交通費。

6.個人新辦護照費用。

【特別說明】

1.廉價航空作業規定開票後即無法更改，亦無退票價值，請特別注意並見諒。

2.滿六歲一律佔床，小孩佔床為大人團費，不佔床費用減\$2000。

3.本優惠行程報價僅適用持中華民國護照者，不適用外籍人士須加價\$3000。

4.團體房型都是兩張小床很少有一張大床房(和式房除外)。

大床房可做需求，但不保證會有，會以當天入住情形為主。

5.團體房型很少有正 3 人房(三張床)，如需求加床可能會是~

(A)一大床+一行軍床 或 (B)二小床+一行軍床 或 (C)一大床+一小床，

以上可做需求但不保證會有，會以當天入住情形為主，

若無需求到三人房請分出一人與他人同住，敬請見諒！

6.單人報名者：本行程使用飯店房型為兩人一室，無自然單間。

倘報名本行程的旅客人數無法同住雙人房(例如:單人、三人、報名以此類推)，則須按房型補足價差，實際價差以當團說明為主。

7.貼心提醒：外籍人士需注意二次入境之辦理相關規定，且持外國護照之旅客團費需另計。

8.本商品所搭乘之班機時間與住宿飯店，以說明會資料為準。

9.如逢上列飯店接到大型團體業務而客滿時，本公司將會以同等級飯店取代。

10.如逢天候、交通狀況、航班異動、遊樂園休園...等因素，本公司保有行程調動順序之權利。

11.本行程無法延長住宿天數、更改行程及航班。

12.如逢旺季或客滿，航空公司要求提早開立機票，繳交尾款時間將依航空公司規定辦理，敬請見諒！

- 13.如因個人因素無法成行，已繳付之團體訂金依定型化旅遊契約書中之規定辦理。
- 14.行程進行中如放棄行程、飯店住宿，恕不退餘團費。
- 15.逢旺季或客滿，航空公司要求提早開立機票，繳交尾款時間將依航空公司規定辦理，不便之處敬請見諒！
- 16.本行程為團體旅遊行程，為顧及旅客於出遊期間之人身及其他安全問題，於旅遊行程期間恕無法接受脫隊之要求；若因此而無法滿足您的旅遊需求，建議您另行選購團體自由行或航空公司套裝自由行，不便之處敬請諒。
- 17.為考量旅客自身之旅遊安全並顧及同團其它團員之旅遊權益，年滿 70 以上及行動不便者之貴賓，須有家人或友人同行始得接受報名，不便之處敬請諒。