

【秋楓武陵】

礁溪福朋喜來登 溫泉暖湯

秋賞銀杏楓紅 大自然花園自助午宴 2 日

★礁溪溫泉酒店★房內泡湯池

【武陵農場】 武陵農場海拔 1750 公尺至 2200 公尺，與清境農場、福壽山農場合稱為台灣三大高山農場。武陵農場以春之花海、夏之果蔬、秋之楓紅、冬之瑞雪，提供國人高品質的旅遊服務，讓古人的桃源夢境，真實呈現。武陵農場位於七家灣溪流流域，泰雅族原名「給拉萬」(Kyawan，七家灣)，原意為「甕底」，建設中橫宜蘭支線時，以其自然環境如世外桃源般美麗，故取名「武陵」。武陵農場為雪山山脈所圍繞而成的狹長形山谷，大甲溪上游及七家灣溪穿流其中，場區位於深山，水流充沛。武陵四秀及雪山群峰，更是台灣山嶽界膾炙人口的聖山。



Notice 注意

看見獼猴 記得四不一沒有

Remember 5 NOs

When Seeing Formosan Macaque

不餵食 不挑釁 不接觸 食物不外露

No feeding. No provocation. No approach. No food.

沒有衝突和諧相處

No conflict.

Let's keep wildlife wild.

住宿區位置與房號 Lodging Areas and Room Numbers

- 武陵賓館 Wuling Hotel(2116~23,2201~23,2301~23)
- 溪樓 Creek Building(2608~15) 楓林木屋 Mape Cottage(2501~12)
- 桃花莊 Peach Blossom Village(2701~10)
- 山水館 Shanshui Villa(2917~22)
- 文康區 Wunkang Cottage:
(和室區 Japanese Style Room:2801~3、2805).(木屋區 Log Cabin:2806~10)
- 別館 Guest House(2901~3、2905~2906)
- 農莊和室區 Farmhouse Japanese Style Room(2910~14)



步道



- 賞鳥步道全長約950公尺(碎石路與石板)
 - 茶農步道全長約1150公尺,約40分鐘(柏油路)
 - 賞鳥賞蝶步道全長約2150公尺(碎石路與木棧道)
 - 高山植物園步道全長約150公尺(碎石路與木棧道)
 - 松林大道約300公尺(柏油路)
 - 桃山瀑布步道全長約4300公尺,來回約2-3小時(柏油與碎石路)
- Bird-watching Trail: 950m (macadam)
Tea Garden Trail: 1150m (asphalt road)
Bird & Butterfly Watching Trail: 2150m (macadam & wood plank road)
The Alpine Botanical Garden Trail: 1150m (macadam & wood plank road)
Pine Avenue: 300m (asphalt road)
Taoshan Waterfall Trail: 4300m (asphalt & macadam road, the whole journey takes about 3hrs.)



【大自然香草玻璃屋、陽光花園自助饗宴】

行光合作用之實，輕鬆踏上自在腳步，五顏六色炫麗，燦爛浮現自由空間，觸動味覺最深處感動，奔放視覺最驚艷感受，漫步在感官的雲端，體驗不凡的味蕾享宴山。

全台最大室內玻璃屋，總樹齡 500 歲以上的桂花大樹圍繞身邊，用濃郁花香伴您用餐！

※若遇自助餐未達開餐人數，將改為套餐每人一份。



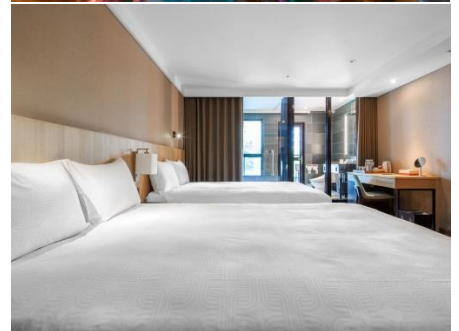
【優質飯店介紹】

保證入住【礁溪福朋喜來登酒店】升等家庭房兩大床、房內獨享泡湯池

礁溪首間國際品牌飯店，也是全球最大連鎖飯店萬豪國際集團的東部新據點！

坐落礁溪溫泉源頭，緊鄰綠蔭扶疏的礁溪湯圍溝公園，為薈萃礁溪自然與人文的精華地段。飯店擁有泉質最優之溫泉，173 間客房皆備獨立泡湯池，讓旅客盡情沉醉浸浴礁溪美人湯的放鬆時光。除了溫泉客房，特別與宜蘭「積木博物館」攜手打造「Brick Room 泊麗客房」，運用積木作品打造親子同歡的創意空間！

設置於高樓層的休閒中心，室內規劃兒童遊戲區，包含積木遊樂球池、積木之湯、Fun 玩彩繪牆，戶外則有露天無邊際游泳池、SPA 水療區等，盡享 270 度遠眺蘭陽平原的遼闊視野。



第一天

台北車站→武陵農場森呼吸 (冬梅、春櫻、銀杏、秋楓) →礁溪湯圍溝溫泉商圈→礁溪福朋喜來登酒店

今日於台北車站 07:20 集合出發。

※本日行程餐飲選擇少且山路蜿蜒，建議旅客自行準備輕食及暈車藥喔！※



【武陵農場】武陵地區位於台灣中部，是由雪山山脈圍繞而成高海拔山區，環山環繞、谷豁棋布，武陵蘊藏種類繁多的植物相，山水間綠意盎然，孕育著蟲鳥魚獸等豐富的野生動物資源，看山林，見水石，婀娜的曲流，寬懷的繚繞，繞出了武陵地區盎然的生命力。武陵農場以春之花海、夏之果蔬、秋之楓紅、冬之瑞雪，讓古人的桃源夢境，真實呈現。

武陵農場每逢秋冬不僅可以賞楓，還能看見金黃的銀杏與浪漫的落羽松，秋天農場內的楓葉就會漸漸轉為金黃火紅色，農場內適合賞楓的景點包含桃花庄、茶園步道、七灣溪等等，除了楓葉外，還

可以看到銀杏林和落羽松，是絕不可錯過的秋季美景。

※每年賞花季、楓葉季來臨時時間受氣候影響，或許提早或延後，武陵農場會公告最佳觀賞時間於最新消息，歡迎旅客前來共襄盛舉

※本日約 14:00-14:30 離開農場

【湯圍溝溫泉公園商圈】又名「燒水溝」，是礁溪鄉境內溫泉分布的中心，泉水匯聚成流。縣府將此區規劃為一座溫泉公園，園內設有檜木風呂男女湯區域、半戶外泡腳池、水岸空間與觀景涼亭。縣府特別將其規劃為「湯圍溝溫泉公園」，在面積寬約一公頃的園內設有男女公共浴室、戲水區、小劇場、散步道、賣店、溫泉井、西廣場、足湯亭、溫泉迴廊、溫泉自湧、親子亭、溫泉觀測井、竹棚亭、對奕亭、東廣場、公廁等各種設施，提供民眾歇息泡腳的多元化休閒空間。

【礁溪福朋喜來登酒店】升等家庭房兩大床、房內獨享泡湯池

酒店為首家坐落礁溪溫泉源頭的休閒飯店，緊鄰綠蔭扶疏的礁溪湯圍溝公園，為薈萃礁溪自然與人文的精華地段。飯店擁有泉質最優之溫泉，173 間客房皆備獨立泡湯池，讓旅客盡情沉醉浸浴礁溪美人湯的放鬆時光。除了溫泉客房，特別與宜蘭「積木博物館」攜手，運用積木作品打造親子同歡的創意空間！設置於高樓層的休閒中心，室內規劃兒童遊戲區，包含積木遊樂球池、積木之湯、Fun 玩彩繪牆，戶外則有露天無邊際游泳池、SPA 水療區等，盡享 270 度遠眺蘭陽平原的遼闊視野。

早餐：XXX

午餐：敬請自理(建議自行攜帶)

晚餐：湯圍溝溫泉商圈自理

住宿旅館：**礁溪福朋喜來登酒店(全團升等家庭房)** **Four Points by Sheraton Jiaoxi**

第二天

酒店→田心橋落羽松(溪畔小歐洲)→大自然香草玻璃屋、陽光花園自助饗宴→北關海潮一線天→台北

今天我們將體驗入住於溫泉飯店內的慢活時光，愉快的享受今日早晨，您可享受飯店內的溫泉 SPA、遊戲間，亦可愜意享受房內獨享的泡湯池，最推薦的莫過於漫步到鄰近的礁溪溫泉公園，公園內林蔭夾道、綠意盎然，體驗不同溫度的戶外日式泡腳池，好不悠閒！

【田心橋落羽松】這裡一年四季都適合來訪，空氣清新、伴隨著潺潺水聲、旁側井然有序的水田，四季皆有不同的景色，是散步放鬆的好地方！美美的落羽松吸引眾人來此，又有安農溪自行車道可玩上一整天，美麗的溪畔可以愜意的走在鄉間小徑中，欣賞落羽松的美景，夜晚會打上七彩的燈別有一番風味。

【大自然香草玻璃屋、陽光花園自助饗宴】百年桂花樹下的絕妙饗宴

在大自然植物界裡，白色花朵別具香氣，全白主題建築，由鋼構、玻璃、木質三大元素所組成的花草系觀光工場，又有「宜蘭白宮」之稱。大量引進自然採光讓室內近 1600 坪的溫室空間充分來感受到光足

透亮，挑高 4 米半的玻璃溫室，種滿了香花大樹。使用綠工法降溫，並回收每一滴雨水來澆灌植物，室外自然的陽光、雨水、風在這座神奇的溫室完整呈現，這裡的植物一年四季都欣欣向榮。

※若遇場館未達自助餐開餐人數，將改為套餐每人一份(雞/豬/魚/蔬食任選，含沙拉/例湯主餐/甜點/水果)並於原場地用餐，此為等值餐點恕無法退還價差。

【IG 網紅打卡!北關海潮公園】又稱蘭城公園，由觀海臺上南望，可遠眺龜山島及蘭陽平原，近看則驚濤拍岸，氣象萬千，蘭陽八景中的「北關海潮」即指此地。公園內有經過千萬年沖刷而成的單面山、豆腐岩、小海岬等自然石岩景觀，石岩林立，旅客可以在美麗的海岸步道眺望湛藍大海，有壯麗的一線天可以感受自然奇景，漫步在濱海步道，更能感受悠閒氛圍。

預計傍晚六點左右返回台北車站(視當天路況而定)

早餐：飯店內自助早餐	午餐：花園自助饗宴或精緻套餐	晚餐：XXX
住宿旅館：溫暖的家		

【作業規定+注意事項】

※上述行程的交通時間及餐食、住宿、僅做參考，以最後通知的行前說明資料為準。

※如遇不可抗力之因素，本公司保有變更同等飯店、行程順序之權利，但保證不會影響行程內容，請見諒！

※公路總局「租用遊覽車使用應注意重要安全規定事項」公告，遊覽車駕駛員每日駕駛車輛時間不可超過 10 小時，駕車 4 小時應休息 30 分鐘以上。敬請配合領隊行程時間安排，謝謝。

※因應煙害防治法，酒店所有客房及宴會場地均全面禁煙，需吸煙之貴賓請移駕至酒店指定戶外抽煙區，若於上述禁煙場所吸煙者酒店將依據法規處新臺幣五千元至一萬五千元以下之罰鍰，並得按次連續處罰，感謝您的合作。

【武陵農場入園須知】

※進入雪霸武陵時，應著輕便服裝、布鞋，並適度補充水分，因山區氣候多變，建議多準備外套、雨具、登山杖等物品。

※台北至武陵因行經山路請依個人需求自備暈車藥或其他隨身用藥。

※患有心臟病、高血壓、糖尿病、懼高症、高山症者及其他重大疾病或不適合山區活動者(孕婦、年齡過小孩童、年齡過大長者)，請斟酌參加此行程。

※山上日均溫終年界於 10 ~ 20 度，夜均溫界於 - 5 度 ~ 10 度，務必一定備妥禦寒衣物。

※敬請自備防寒衣物及雨具，個人慣用隨身藥品：如暈車藥、感冒藥、防蚊蟲液等。

※自然行程探訪請您一同維護珍貴資源，除了足跡什麼也不留，將美好風光留予後代子孫。

※行程載明時間僅供參考，因路況或遊客眾多，行程順序將視情況前後更動。

【團費包含】

※交通：二日全程遊覽車。

※膳食：共 2 餐(一早餐+一午餐)。

※住宿：飯店一晚住宿(兩人一室家庭房兩大床)。

※保險：新台幣 4000 萬履約保證險、新台幣 250 萬旅遊責任險、新台幣 20 萬意外醫療險。

【團費不包含】

※專業導遊小費：每位\$200 元。

※以上報價不包含個人因素所產生之消費，如飲料、酒類、私人購物費.....等。

※飯店內：洗燙衣服務、電信收費、mini bar、三溫暖、SPA.....等。(依飯店收費規定為主。)

※個人旅遊平安保險，依規定旅客若有個別需求，得自行投保旅行平安保險。

※本行程表上未註明之各項開銷，建議、自費或自由活動所衍生之任何費用。

【特別說明】

※本行程：**團體最少 24 人**，如未達出團人數無法成團時，則全額退費，取消出團。

※本行程使用豪華巴士，人數上限依照 CDC 規定辦理，並安排一司機一導遊。

※此行程團費為優惠價，已分攤老人/小孩/愛心等優待票價，恕無法再退門票差價，進出景區煩請配合出示身份證件。

※如您確定報名本行程需先繳交預約作業金為全額團費，本公司方可受理預訂。

※成團後作業金將全數轉為團費且不得取消。並視為同意國內旅遊定型化契約

※此行程請於報名時，告知全名，手機電話，出生年月日，身份證字號等，以便聯絡及保險。

※本行程的住宿房型(1 大床，2 小床，3 人床，4 人房..等)能須求但恕無法保證，會請飯店盡全力來作業!

※預約作業金非訂金性質，非擔保契約履行，僅為旅遊元件預約調度及人事作業成本費用不負擔保確定成行之責，如本商品已額滿或訂位未成功 (訂位未成功如：指交通、景點預約已額滿等均屬之)，導致行程無法成行，則旅客所繳付之預約作業金將全額無息退費。

※旅客如已繳付預約作業金，並經本公司業務人員回覆交通、餐食、景點預約、住宿均已訂妥後，經業務人員通知確認，將由業務人員與您進行國內(個別)定型化契約書之簽署，旅客已繳交之作業金將自動轉為團費之一部並扣抵尾款。旅客不得主張變更或取消本行程，如旅客任意取消或變更本行程者，旅客已繳納之預約作業金恕無法退還或要求本公司為其他之補償。如本公司有實際損失之費用時，仍需用由旅客賠償。

※車上為密閉空間，請勿攜帶寵物及危險物品上車，以免影響其他遊客權益及安全，若有發現違規事實，本公司有權拒絕提供行程服務，並不於退還費用，敬請配合。

【出發當天注意事項】

※本行程由公司於指定時間以及地點接團，若因延誤而無法成行所造成的損失需旅客自行負責。

※遊覽車上座位安排依當天集合時向導遊報到的時間先後順序選位，以示公平。

※因個人因素中斷旅行不克參加者，所繳費用恕無法退還。

※如遇颱風、地震、豪雨等大自然不可抗拒之因素，本公司保有延期出發或全額退費之權利。

※本行程依當天人數、節慶活動或天候等因素，由導遊人員調整行程順序，請貴賓見諒及配合。