

# 【醉美太平山 X 夢幻龜山島二日】

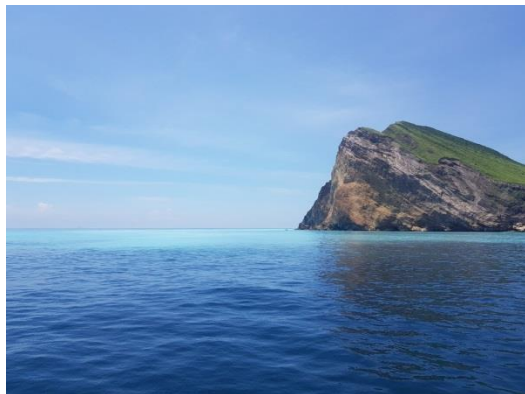
龜山島登島二合一 台版藍湖鳩之澤  
礁溪福朋喜來登 溫泉享受

礁溪福朋喜來登★保證升等家庭房、房內泡湯★



**【龜山島登島、繞島、龜山八景】** 龜山島附近的海域平淺，許多魚群皆在此聚集，出海最佳季節為4月至9月底，不妨搭上往返龜山島的觀光船，展開一段夏日海上探險之旅，不能錯過的還有超美的牛奶海！很多人好奇牛奶海的形成原因，其實海域會出現牛奶色的漸層，主要是龜山島仍是活火山，海底是一座海底溫泉，深藍色海水經過地底高熱硫磺溫泉水湧出後，海水宛如染上牛奶色，呈現如夢似幻的不同顏色變化，近年海底溫泉噴發比以往活躍，讓牛奶海海域色澤變化更為明顯，相當浪漫夢幻！絕對媲美希臘愛琴海的美！

來源出處：交通部觀光局東北角暨宜蘭海岸國家風景區管理處



**【太平山國家森林遊樂區】** 位於宜蘭縣大同鄉的太平山國家森林遊樂區，面積達一萬兩千餘頃，全

L-0270C【醉美太平山 X 夢幻龜山島二日】礁溪福朋喜來登二日 2023/09/26

區有南湖大山山系、三星山山系、大霸尖山支脈，以盛產紅檜、扁柏聞名，曾與阿里山、八仙山並列為臺灣三大林場之一。其四季風貌皆有所不同，春暖花開時五彩繽紛；秋高氣爽時，日出雲海等風情最讓人難以忘懷。本區海拔高差甚大，兼有亞熱帶至寒帶氣候，各林帶樹種繁雜，材質優美。區內的景觀包括鳩之澤溫泉（原仁澤溫泉）、森林樂園、森林浴步道、野生動物保護區、翠峰湖等。另外由於高低差的關係，具有四季紅葉植物變化的景致，每到秋季，火紅的楓樹為太平山帶來艷麗的色彩。此外山櫻花、梅、杏、太平山白櫻花等亦隨四季展現不同的風采，十分迷人。



**【鳩之澤溫泉】** 鳩之澤，舊名燒水，即地熱溫泉之意。日治時代，日本伐木工人在此興建溫泉浴室，泡湯成為伐木生活難得的樂趣；日人稱之為「鳩澤溫泉」，1969年更其名為「仁澤溫泉」，至2006年回復「鳩之澤」原名。其泉源由山麓石縫中滲流而出，源頭約攝氏140度，泡湯區調至適溫之攝氏38-42度。泉質清澈，無色無臭，洗後有滑潤感，屬弱鹼性碳酸氫鈉混和泉，能舒暢筋骨、美容養顏，有「美人湯」之譽。為提供遊客不同的泡湯經驗，開放之泡湯設施有露天SPA池、男女裸湯區及家庭野湯區。其中露天SPA池係將颱風帶來的碩大溪石加以鑿洞，變成創意十足的石頭湯。而男女裸湯區及家庭野湯區的設置，更可讓遊客在翠林幽谷中，同享闊葉樹林中的芬多精及溫潤湯泉。此外，本區設有二座火山噴泉狀的煮蛋槽，終年冒出滾熱溫泉，供遊客DIY煮蛋，溫泉蛋口感香Q軟嫩，並散發著獨特的溫泉香，也是泡湯後的一大享受！

來源出處：太平山國家森林遊樂區 FB 官網

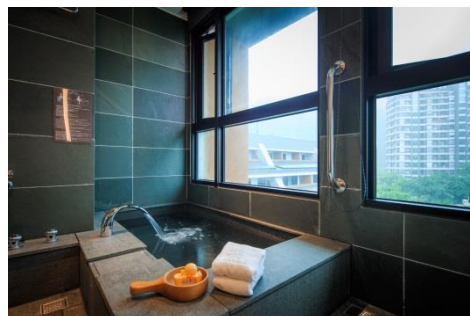


## 【優質飯店介紹】

**保證入住~【礁溪福朋喜來登酒店(房內泡湯)】保證升等兩大床**

為首家坐落礁溪溫泉源頭的休閒飯店，緊鄰綠蔭扶疏的礁溪湯圍溝公園，為薈萃礁溪自然與人文的精華地段。飯店擁有泉質最優之溫泉，173間客房皆備獨立泡湯池，讓旅客盡情沉醉浸浴礁溪美人湯的放鬆時光。除了溫泉客房，特別與宜蘭「積木博物館」攜手打造「Brick Room 泊麗客房」，運用積木作品打造親子同歡的創意空間！

設置於高樓層的休閒中心，室內規劃兒童遊戲區，包含積木遊樂球池、積木之湯、Fun玩彩繪牆，戶外則有露天無邊際游泳池、SPA水療區等，盡享270度遠眺蘭陽平原的遼闊視野。



今日於台北車站 07:30 集合出發。

※※本日行程中僅太平山莊及鳩之澤溫泉設有販賣部，建議您可自行準備些輕食喔！※※

【**太平山國家森林遊樂區**】(含入園門票)太平山國家森林遊樂區位於台灣東北部的宜蘭縣境內，轄屬於大同鄉及南澳鄉，為林務局羅東林區管理處所管轄。自 2011 年起，區內餐飲、住宿、販賣部、溫泉及蹦蹦車等服務設施，從原本由羅東林管處職工福利會經營，全面改為羅東林管處(公部門)直接經營，所有營收均入國庫。整個太平山區幅員廣大，面積廣達 12,930 公頃，包括土場、仁澤(鳩之澤)、中間、白嶺、太平山、茂興、翠峰湖等據點。太平山國家森林遊樂區林木蓊鬱、群山青翠的景象，區內有溫泉、雲海、雪景、瀑布、湖泊等豐富的景觀資源，以及瀰漫林間、充滿芬多精與陰離子的清新空氣，是民眾走向自然、從事森林育樂與戶外活動的最好場域。

【**白嶺巨木**】(車觀)此地亦為觀賞白嶺巨木的據點，白嶺巨木是一株已經超過 2500 歲的紅檜爺爺，樹高 30 公尺，約十層樓高，胸徑 3.4 公尺，胸圍 9.4 公尺，要 6 人才能合抱，雖然曾遭雷擊，樹體成中空狀，但四周的後生木質部仍然堅實完好，由於樹木生長所需的水分是由木質部自根部向上輸送，光合作用所製造的養分是由樹皮內層的韌皮部向下輸送，所以巨木雖然中空，仍可藉後生的木質部來維持生機，不斷生長。同時白嶺也是太平山針葉樹與闊葉樹種的分水嶺。

【**檜木原始林步道**】位在【**太平山莊**】的後方，蜿蜒在古木參天的原始紅檜及扁柏森林裡，沿途或俯或倒的巨木造就不少樹洞奇景，盤根錯節，姿態多端，令人嘖嘖稱奇。橫臥的巨幹蘊含豐富的養分，有些甚至滋養著落在其上的種籽，長出第二代巨木，形成「雙代木」景觀。

【**中央階梯紅葉步道**】大家一般所知、發生在秋天的楓紅，是因為日照時間與氣溫變化所致，而太平山上的「紫葉槭」一展開即為紫紅色，橫為隨著日照時間增加轉為更加火紅，因此能在夏天便能欣賞此壯麗美景。

【**IG 網紅打卡! 鳩之澤溫泉**】(園內消費敬請自理)舊名燒水，即地熱溫泉之意。日治時代，日本伐木工人在此興建溫泉浴室，泡湯成為伐木生活難得的樂趣；日人稱之為「鳩澤溫泉」。其泉源由山麓石縫中滲流而出，源頭約攝氏 140 度，泡湯區調至適溫之攝氏 38-42 度。泉質清澈，無色無臭，洗後有滑潤感，屬弱鹼性碳酸氫鈉混和泉，能舒暢筋骨、美容養顏，有「美人湯」之譽。為提供遊客不同的泡湯經驗，開放之泡湯設施有露天 SPA 池、男女裸湯區及家庭野湯區。其中露天 SPA 池係將颱風帶來的碩大溪石加以鑿洞，變成創意十足的石頭湯。而男女裸湯區及家庭野湯區的設置，更可讓遊客在翠林幽谷中，同享闊葉樹林中的芬多精及溫潤湯泉。此外，本區設有二座火山噴泉狀的煮蛋槽，終年冒出滾熱溫泉，供遊客 DIY 煮蛋，溫泉蛋口感香 Q 軟嫩，並散發著獨特的溫泉香，也是泡湯後的一大享受！

※備註※

鳩之澤溫泉資訊(以下擇一)：露天溫泉 SPA、露天裸湯區。

自備泳裝/泳帽(浴帽)/毛巾。

現場提供礦泉水、洗髮精、沐浴乳、寄物櫃、吹風機、冷水池、泡腳池(SPA 區)、梳妝台使用。

全票費用:夏季(4-9 月)\$150·冬季(10-3 月)\$250·優待票費用:夏季(4-9 月)\$100·冬季(10-3 月)\$150。

## 【礁溪福朋喜來登酒店 Four Points by Sheraton Yilan Jiaoxi】

### 全面升等家庭房兩大床、房內泡湯

為首家坐落礁溪溫泉源頭的休閒飯店，緊鄰綠蔭扶疏的礁溪湯圍溝公園，為蒼翠礁溪自然與人文的精華地段。飯店擁有泉質最優之溫泉，173 間客房皆備獨立泡湯池，讓旅客盡情沉醉浸浴礁溪美人湯的放鬆時光。除了溫泉客房，特別與宜蘭「積木博物館」攜手打造「Brick Room 泊麗客房」，運用積木作品打造親子同歡的創意空間！

設置於高樓層的休閒中心，室內規劃兒童遊戲區，包含積木遊樂球池、積木之湯、Fun 玩彩繪牆，戶外則有露天無邊際游泳池、SPA 水療區等，盡享 270 度遠眺蘭陽平原的遼闊視野。

【**湯圍溝溫泉公園商圈**】又名「燒水溝」，是礁溪鄉境內溫泉分布的中心，泉水匯聚成流。縣府將此

區規劃為一座溫泉公園，園內設有檜木風呂男女湯區域、半戶外泡腳池、水岸空間與觀景涼亭。縣府特別將其規劃為「湯圍溝溫泉公園」，在面積寬約一公頃的園內設有男女公共浴室、戲水區、小劇場、散步道、賣店、溫泉井、西廣場、足湯亭、溫泉迴廊、溫泉自湧、親子亭、溫泉觀測井、竹棚亭、對奕亭、東廣場、公廁等各種設施，提供民眾歇息泡腳的多元化休閒空間。

早餐：XXX	午餐：敬請自理(建議自行攜帶)	晚餐：湯圍溝溫泉商圈自理
住宿旅館：礁溪福朋喜來登酒店 Four Points by Sheraton Yilan Jiaoxi		

## 第二天

酒店→龍潭湖畔(湖光山色、漫步環湖步道)→幾米公園(幸福轉運站、丟丟噹森林)、站前商圈→烏石港遊客中心報到→出海登龜山島、繞龜山島賞八景→台北



今天我們將體驗入住於溫泉飯店內的慢活時光，愉快的享受今日早晨，您可享受飯店內的溫泉 SPA、遊戲間，亦可愜意享受房內獨享的泡湯池，最推薦的莫過於漫步到鄰近的礁溪溫泉公園，公園內林蔭夾道、綠意盎然，體驗不同溫度的戶外日式泡腳池，好不悠閒！

### 【龍潭湖畔公園】(湖光山色、漫步環湖步道)

原名「大埤湖」，又稱作「大陂湖」，位於宜蘭縣礁溪鎮，距離宜蘭市區大約 6 公里，在四結、龍潭北方的釉瑤山南麓，湖面將近 20 公頃，是宜蘭五大湖中最大的天然湖泊；龍潭湖三面環山，景色相當秀麗，是「蘭陽十二勝之一」，在環湖道路旁的樹林綠意盎然，環繞龍潭湖步行一圈僅約 2.8 公里，輕鬆好走，也讓這裡成為礁溪熱門的旅遊景區，湖邊還有幾個特別值得注意的景點，像是「公龍頭」、「母龍頭」等特殊景致，都是龍潭湖的一大特色。

### 【宜蘭幾米公園 - 幸福轉運站、丟丟噹森林】

緊鄰宜蘭火車站與幾米廣場，立馬成為宜蘭旅遊的新亮點，前身是閒置多年的舊台汽總站，縣府接手後重新規畫設計，不僅結合文創公益，更將可愛的幾米繪本人物當作裝置藝術，2 樓還打造成弱勢族群的職訓空間，一開幕即造成轟動，紛紛吸引遊客爭相前往體驗。

### 【龜山島八景+龜山島登島】(已包含登島清潔費)

#### 龜山八景

除了『龜山朝日』與『神龜戴帽』二者屬氣象景觀外，餘六景均因火山作用與海浪經常侵蝕作用而形成特殊景觀，值得欣賞。烏石港報到，準備出發季節限定「龜山島」。

龜山繞島、登島、賞鯨之旅(約 3~3.5 小時):龜山島八景從早到晚分為：龜山朝日、神龜戴帽、龜島磺煙、龜岩巉壁、龜卵傳奇、靈龜擺尾、眼鏡洞、海底溫泉，除了龜山朝日、神龜戴帽屬於氣象景觀外，其餘六景皆為火山作用與海浪侵蝕形成的特殊地質景觀，通常要一次看完八景並不容易，需搭配很多氣候潮汐因素，但也使龜山島更增添一層神秘的面紗。

#### 龜山島登島

位在宜蘭縣頭城鎮海岸以東約十公里處，是宜蘭縣屬島嶼之中最大、也是唯一有人居住的龜山島，也是台灣地區目前尚存的活火山。龜山島因其型似浮龜而得名，依龜山島人文及生態資源特性，規畫成為兼具知性及感性之海上生態公園，藉由遊客容納量的管制，減少旅遊環境衝突，並結合鄰近海域賞鯨活動，成為北部藍色公路熱門的旅遊景點。龜山島有一個海底世界，在熱騰騰的硫磺及強酸的環境之下，還有成千上萬的螃蟹生存著，成為一個罕見現象。

龜山島上著名的美景龜湖，又名龜尾潭，原來是一個淡水湖，後來島上居民引海水進湖，本希望成為一個漁港，但是居民每次築堤都被颱風吹垮而堵住，所以現在是鹹淡各半的湖泊。湖的對岸有一座觀音像，安詳的守護著龜尾潭及居民。從島上駐軍營往前望去，山勢陡峭而且綠意盎然，山巒稜線分明，猶如一位美人仰天，還可以清楚的看見美人的形態，讓人讚嘆大自然的巧奪天工。龜山島的末端為一道鵝卵石長灘，因為受風向和潮水的影響，尾端會隨著季風而南北向移動，俗稱「靈龜擺尾」。

※若因龜山島每日限額額滿無法登島，將改為賞鯨+繞島，返還登島費用成人@100 元，3-12 歲兒童@50 元，若遇當天海象不佳等安全性因素，導致無法出海，將改參觀長埤湖精靈村並退還行程價差，不便之處敬請見諒。

※是否正常出海以當天海象狀況為準，遇雨天亦可能會出航，恕無法接受退費，敬請知悉。

**預計傍晚 17:30 左右返回台北車站(視當天路況而定)**

早餐：飯店內自助早餐	午餐：站前商圈自理	晚餐：XXX
住宿旅館：溫暖的家		

### 【作業規定+注意事項】

※上述行程的交通時間及餐食、住宿、僅做參考，以最後通知的行前說明資料為準。

※如遇不可抗力之因素，本公司保有變更同等飯店、行程順序之權利，請見諒！

※公路總局「租用遊覽車使用應注意重要安全規定事項」公告，遊覽車駕駛員每日駕駛車輛時間不可超過 10 小時，駕車 4 小時應休息 30 分鐘以上。敬請配合領隊行程時間安排，謝謝。

※因應煙害防治法，酒店所有客房及宴會場地均全面禁煙，需吸煙之貴賓請移駕至酒店指定戶外抽煙區，若於上述禁煙場所吸煙者酒店將依據法規處新臺幣五千元至一萬五千元以下之罰鍰，並得按次連續處罰，感謝您的合作。

### 【龜山島出海行程及登島報名流程與須知】

※參加行程之旅客，請務必攜帶身份證件，小孩請攜帶健保卡，登船前會進行查驗，若沒帶相關證件導致無法出海，請自行負責。

※船上貼心提供礦泉水。

※基於安全考量，請自行事前服用或攜帶必要藥品(例如暈船藥)。

※全程應穿著救生衣並遵守船家安全規範，妥善保管好自身財物，避免因船舶搖晃而損失。

※因行程需耗費體力，請您應先行就醫與自行評估身體健康狀況，如您有身體不適、行動不便或有任何不適宜參加活動之疾病者(包括但不限於心臟病、高血壓患者、年紀過大老人、行動不便之殘障者、懷孕 26 週以上孕婦)，本公司將另行提供其他未出海行程供您參考。

※登龜山島行程之相關費用已事先全額給付完畢無法退費，故旅客報名時選擇參加行程後，無論事後參加與否，則恕不另行退費。

※行程依法採預約登島制，預約通過後不保證當日可順利登島，最終仍視當地政府機關核准為定。

※為增加您核准登島機會，旅客應於出發前 25 天前向本公司提供完整預約登島資料(姓名/身分證字號/出生年月日)，以利作業。

※登島當日應攜帶身份證明文件(例如身份證等)，未攜帶證件而無法登島者應自行負責。

※遊客登島後，除應遵守登島相關規定外，活動範圍已公告開放區域為限，不得進入其他管制區及未規劃設備區域，若有違反者，旅客應自行負責。

※行程採併船制。

※出海活動如遇不可抗力(包括但不限於颱風、海象、天候因素等)或不可歸責本公司事由(例如船家決定不予出海或因島上設備損壞造成船隻無法靠岸等因素造成無法登島者)，經船家或相關政府公告判斷無法出海，針對該活動將以退費作為主要處理方案。

※本活動使用合法合格船家並同時投保相關意外責任保險。

※龜山島登島需於出團前二十日前採抽籤登記申請，敬請欲報名參加之旅客先行詳填報名表或提供相關的資料，姓名、身分證字號、出生年月日、連絡地址、連絡電話，以便開放時辦理抽籤登記。登島申請核准後，恕不接受更改日期、換人或更改資料。

※龜山島每日限額管控登島人數，送件後統一由東北角管理處電腦隨機抽籤。

※目前所安排之船班為上午 09:00 或下午 13:00 或 14:00，將依實際抽到核准之船班而調整行程之先後順序以及集合時間。

### 【團費包含】

※交通：二日全程遊覽車。

※膳食：共一餐(一早餐)。

(飯店早餐視政府及飯店內部防疫規定決議是否開放，若不開放內用，飯店人員將會安排餐盒供房客享用)

※住宿：宜蘭飯店一晚住宿(兩人一室)。(飯店的公共設施依飯店開放的使用規定為主。)

※保險：新台幣 4000 萬履約保證險、新台幣 250 萬旅遊責任險、新台幣 20 萬意外醫療險。

### 【團費不包含】

※專業導遊小費：每位\$200 元。

※以上報價不包含個人因素所產生之消費，如飲料、酒類、私人購物費.....等。

※飯店內：洗燙衣服務、電信收費、mini bar、三溫暖、SPA.....等。(依飯店收費規定為主。)

※個人旅遊平安保險，依規定旅客若有個別需求，得自行投保旅行平安保險。

※本行程表上未註明之各項開銷，建議、自費或自由活動所衍生之任何費用。

### 【特別說明】

※本行程：**團體最少 24 人**，如未達出團人數無法成團時，則全額退費，取消出團。

※本行程使用豪華巴士，並安排一司機一導遊。

※**此行程團費為團體優惠價，已分攤老人/小孩/愛心等優待票價，恕無法再退門票差價，進出景區煩請配合出示身份證件，若因不可抗力因素而無法前往景點，將辦理退還門票費用，費用比照合約價退還。**

※如您確定報名本行程需先繳交預約作業金為全額團費，本公司方可受理預訂。

※成團後作業金將全數轉為團費且不得取消。並視為同意國內旅遊定型化契約

※此行程請於報名時，告知全名，手機電話，出生年月日，身份證字號等，以便聯絡及保險。

※**本行程的住宿房型(1 大床，2 小床，3 人床，4 人房..等)能須求但恕無法保證，會請飯店盡全力來作業!**

※預約作業金非訂金性質，非擔保契約履行，僅為旅遊元件預約調度及人事作業成本費用不負擔保確定成行之責，如本商品已額滿或訂位未成功(訂位未成功如：指交通、景點預約已額滿等均屬之)，導致行程無法成行，則旅客所繳付之預約作業金將全額無息退費。

※旅客如已繳付預約作業金，並經本公司業務人員回覆交通、餐食、景點預約、住宿均已訂妥後，經業務人員通知確認，將由業務人員與您進行國內(個別)定型化契約書之簽署，旅客已繳交之作業金將自動轉為團費之一部並扣抵尾款。旅客不得主張變更或取消本行程，如旅客任意取消或變更本行程者，旅客已繳納之預約作業金恕無法退還或要求本公司為其他之補償。如本公司有實際損失之費用時，仍需由旅客賠償。

※車上為密閉空間，請勿攜帶寵物及危險物品上車，以免影響其他遊客權益及安全，若有發現違規事實，本公司有權拒絕提供行程服務，並不於退還費用，敬請配合。

### 【出發當天注意事項】

※本行程由公司於指定時間以及地點接團，若因延誤而無法成行所造成的損失需旅客自行負責。

※**遊覽車上座位安排依當天集合時向導遊報到的時間先後順序選位，以示公平。**

※因個人因素中斷旅行不克參加者，所繳費用恕無法退還。

※防疫期間，飯店設施是否開放、餐食、景區等依政府防疫相關規定安排，望貴賓們見諒！

※本行程依當天人數、節慶活動或天候等因素，由導遊人員調整行程順序，請貴賓見諒及配合。