

【濟州神話天空藍五日 不進人蔘+保肝店】

神話世界主題樂園 濟州噴射快艇 山茶花之丘
 泰迪熊野生動物王國 刺激摩托車秀 霸王焗烤龍蝦餐



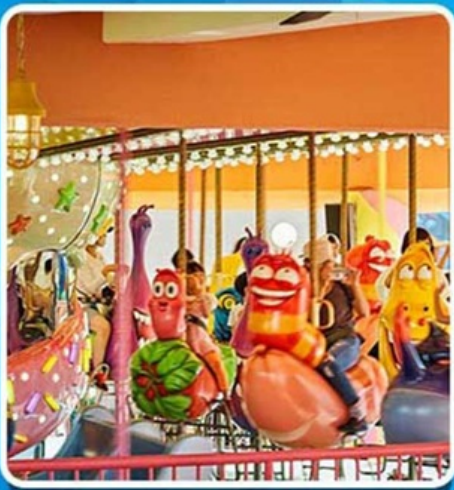
濟州泰迪熊博物館

是為展示百年來深受全世界人們喜愛的泰迪熊而建。在博物館中可以見到世界各地、不同年代生?的泰迪熊。遊客還可在博物館商店、西餐廳、能看見大海的室外公園等度過美好的時光。在歷史館中，以歷史上有名的事件為主題，以可愛造型的泰迪熊再現，您不僅會被這些逗趣造型的泰迪熊弄得發笑，還可重溫人類歷史上的大事件。





神話世界主題樂園



360度噴射快艇

接著前往搭乘安全性高但是卻又緊張刺激的360度噴射快艇，穿上救生衣後準備享受緊張刺激的海上之旅。當快艇高速平穩的在海面上行使後，駕駛會讓您提聚您的注意力，快艇呼左呼右的行駛後再來一個360度的高速旋轉讓您驚呼連連。



此快艇一般您得到紐西蘭乘坐
現在您在濟州島就可以享受的到了！



城邑民俗村



這裡現有400餘棟房屋，被指定為韓國民俗資料保護區，以茅草覆蓋的屋頂，石頭壘砌的院牆，以及用“丁囊”取代門戶的民宅，質樸可愛，至今仍有人在這裡居住生活。

摩托車特技秀

作此類表演全世界共二組人，其中一組位於濟州島表演，驚險刺激的演出，必定讓您血脈噴張，在一個小時的演出中還有空中飛人、民俗雜技和大車輪等表演，保證讓您大呼過癮，不虛此行。

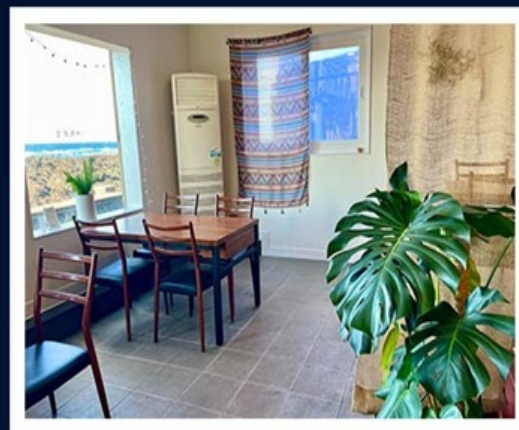
驚險刺激！



漁夫廚房 超級海鮮鍋

(活章魚鮑魚蟹貝類蝦) + 煎餅 + 烤魚 + 小菜





超級海景霸氣龍蝦之家
(兩人一隻+炒飯)



【參考航班】正確航班時間，以說明會資料和當日實際起飛時間為準。

出發天數	航空公司	航班編號	起飛城市	抵達城市	起飛/抵達時間
第 1 天	德威航空	TW688	桃園 TPE	濟州 CJU	14:25/17:30
第 5 天	德威航空	TW687	濟州 CJU	桃園 TPE	12:20/13:25

【行程內容】

第一天

桃園機場/濟州機場→綜藝玩很大推薦~漢拏樹木園露天夜市+星光公園



今日帶著愉快雀躍的心情集合於桃園國際機場，搭乘客機飛往韓國開啟美好的旅程。

【漢拏樹木園露天夜市】漢拏樹木園露天夜市每天晚間六點開始營業，可以說是濟州當地小吃聚集地，台灣綜藝節目~綜藝玩很大也來拍攝及推薦，這邊有各式韓式小吃，加上可愛的餐車，以及週邊點亮了星光燈泡，讓您在愉快的夜晚享用美食。**註：夜市若遇天候因素或臨時休息日，則改由中央地下街替代，敬請見諒。**

早餐：XXX	午餐：XXX	晚餐：濟州蔘雞莊~韓式綠茶人蔘雞+韓式泡菜
住宿：RAMADA CITY(原特二五花) 或 濟州咸德 Ramada Hotel 或 HOTEL THE ONE 或 BLACK SANDS HOTEL 或 SHILLA STAY JEJU 或同級		

第二天

濟州噴射快艇→山茶花之丘(春季：櫻花、山茶花、杜鵑花；夏季：繡球花、麥門冬、梔子花；秋季：菊花、山茶花、粉紅亂子草；冬季：山茶花)→噢！雪綠茶博物館→驚險刺激~摩托車秀→蓮洞商圈



【360度噴射快艇】接著前往搭乘安全性高但是卻又緊張刺激的360度噴射快艇，穿上救生衣後準備享受緊張刺激的海上之旅。當快艇高速平穩的在海面上行使後，駕駛會讓您提聚您的注意力，快艇呼左呼右的行駛後再來一個360度的高速旋轉讓您驚呼連連(此快艇一般您得到紐西蘭乘坐，現在您在濟州島就可以享受的到了)。

【山茶花之丘 Camellia Hill】位於西歸浦市安德面上倉里，面積達172,000平方公尺的Camellia Hill擁有世界上最大的山茶花、花期最早的山茶花，以及散發香味的山茶花，共計有500多種、6000多株的山茶花樹聚集在此。Camellia Hill除了山茶花外，還種植了椰子樹等各種造型樹，為一造景樹木園。

【噢雪綠茶博物館】韓國有名的名茶牌子雪綠茶的製造企業(株)太平洋開設的綠茶博物館。博物館佔地1650平方米，包含了茶的文化等方面。濟州島早晚溫差大，年平均氣溫和降雨量和土壤極適合茶葉的栽種。館內包括學習茶的歷史、生產過程的展示、陳列各種綠茶生產產品的雪綠精品世界等。

【摩托車特技秀】作此類表演全世界共二組人，其中一組位於濟州島表演，驚險刺激的演出，必定讓您血脈噴張，在一個小時的演出中還有空中飛人、民俗雜技和大車輪等表演，保證讓您大呼過癮，不虛此行。**※註：若遇秀休館或滿座，行程將作先後順序調整，不便之處敬請見諒！**

【蓮洞商圈】此處為濟州市最繁華區域，各式精品、服飾商店林立，如國知名品牌NIKE、ADIDAES、FLLA...等，物美價廉；另外在大街小巷內還有各式小吃店、小酒館，讓您可以品嚐到濟州的特色小吃。

早餐：飯店內早餐	午餐：一品莊~韓式炸醬麵+糖醋肉(四人一份)+韓式泡菜	晚餐：漁夫廚房~超級海鮮鍋(活章魚鮑魚蟹貝類蝦)+煎餅+烤魚+小菜
住宿：RAMADA CITY(原特二五花) 或 濟州咸德 Ramada Hotel 或 HOTEL THE ONE 或 BLACK SANDS HOTEL 或 SHILLA STAY JEJU 或同級		

第三天

泰迪熊野生動物王國博物館→城邑民俗村【贈送每人一杯蜂蜜茶或五味子茶(2選1)】→神話世界主題樂園(門票+自由券)

【泰迪熊野生動物王國】由泰迪熊和各式各樣的動物玩偶組成的可愛「動物園」，無論是大人或小朋友，都很難抗拒這一個充滿童趣與歡樂的世界。這裡除了許多可愛的泰迪熊之外還增加了許多可愛的動物，這些可愛的絨毛娃娃共組一個無牢籠的可愛動物園，無論是凶猛的老虎、鱷魚，或是可愛的小綿羊、小白兔，遊客都可以近距離的觸摸和拍照。



【城邑民俗村】 這裡現有 400 餘棟房屋，被指定為韓國民俗資料保護區，以茅草覆蓋的屋頂，石頭疊砌的院牆，以及用“丁囊”取代門戶的民宅，質樸可愛，至今仍有人在這裡居住生活。**註：民俗村內特有土產品、馬骨粉、蜂蜜、五味子茶，提供貴賓自行衡量購買。**

【神話世界主題樂園】 2017 年 9 月 30 日全新開幕，設有 15 個遊樂設施與景點，特色的主題樂園，其中，和兒童們喜歡的 TUBAn 公司合作的卡通主題樂園包含三個主題區，分別為「視界之港」，「爆笑蟲子的冒險村」，「奧斯卡的新世界」等三個主題，包含 15 項以上的遊樂設施和景點，將爆笑蟲子等 IP 引進，讓孩子們可以和各種熱門的卡通人物一起互動。

早餐：飯店內早餐	午餐：濟州私廚~黑毛豬+豬排+百匯 吃到飽(贈每桌一份鮑魚+鮮蝦)	晚餐：方便遊玩，敬請自理
住宿：RAMADA CITY(原特二五花) 或 濟州咸德 Ramada Hotel 或 HOTEL THE ONE 或 SHILLA STAY JEJU 或 Best Western Hotel Jeju 或同級		

第四天 道頭峰(彩虹海岸道路散策)→精裝彩妝坊→韓國文化體驗【泡菜 DIY 製作、韓服寫真】→東門傳統市場/夜市(食尚玩家推薦、美食大探索)



【道頭洞彩虹海岸道路】 道頭洞彩虹海岸道路是距機場僅 10 分鐘車程的特色道路。為了防止車輛墜落，居民們建議為沿海道路旁設置的防護牆上塗色，由於塗上了彩虹色彩，因此被觀光客們稱作道頭洞彩虹海岸道路，也成了著名景點。周圍還有包含海女像在內的各種雕像，也頗有欣賞的樂趣。另外，還可步行前往道頭峰，這裡既是偶來路線，也是私房秘境之一。坡度平緩，可輕易攀登。

【彩妝店】 相信愛美的朋友們可以在這裡挑選到最新款、最 HITO 的彩妝品及保養品，讓辛苦的上班族及學生族群在忙碌生活中，一樣可以打造出時尚美妝，讓您永遠跟上時代潮流尖端。

【泡菜 DIY+韓服體驗】 可瞭解馳名世界的發酵食品泡菜製作過程，另安排親自穿著傳統韓服，韓服的線條兼具曲線與直線之美，您可拿著相機隨意拍攝，留下永恆回憶。

【東門傳統市場】 1945 年光復以後，濟州東門市場正式形成，是未來濟州商圈的中心地。東門市場保留著傳統市集的特點，與大型超市相比，商品種類繁多，價格低廉，且能少量購買。

【東門夜市】 在 2018 年 3 月 30 日正式營業，屬於室內型夜市，即使下雨天也能開心逛目前共有 30 幾個攤販，主要為韓國人氣的街頭小食與甜品，包括柑橘炸蝦、黑豬肉五花肉卷、串燒和炸雞等營業至晚上 12 點，不止旅客眾多，連當地人也有不少前來嚐鮮打卡呢。

早餐：飯店內早餐	午餐：霸王龍蝦之家~焗烤龍蝦(二人一隻)+炭烤鮮蝦+薯餅+季節小菜	晚餐：方便逛街 敬請自理
住宿：RAMADA CITY(原特二五花) 或 濟州咸德 Ramada Hotel 或 HOTEL THE ONE 或 SHILLA STAY JEJU 或 Best Western Hotel Jeju 或同級		

第五天 龍頭巖→韓國超市巡禮→濟州機場/桃園機場



【龍頭巖】 彷彿神話傳說中的一條巨龍，傳說中一條巨蛇盼望成龍，竟偷走了漢拏山神的珍珠，遭山神發現而變為石頭。

整理行囊前往機場，辦理出境手續後，搭乘豪華客機飛返桃園國際機場，團員們互道珍重再見後，平平安安、快快樂樂地歸向闊別多日的家園，結束這次愉快的韓國五日之旅。

早餐：飯店內早餐	午餐：XXX	晚餐：XXX
住宿：溫暖的家		

【護照 簽證須知】

- 1.持臺灣護照免簽(旅遊)赴韓國者，護照效期須滿六個月以上，持有效護照、來回機票即可入境韓國。
- 2.護照不得有汙(破)損、缺頁、擅自增刪、塗改、加蓋圖戳、或擅貼貼紙。
- 3.特殊身份(例：軍警人員、役男...等)及出國須申請許可之職業，出國前請務必自行向相關單位申請「出境許可」並於出國當日攜帶相關文件備查。(役男是指年滿十九歲當年一月一日起至屆滿三十六歲之年十二月三十一日止，尚未履行兵役義務之役齡男子。)
- 4.韓國政府宣布，自本(2023)年 4 月 1 日起至明(2024)年 12 月 31 日止，暫先針對台灣等 22 個國家或地區之外籍旅客實施免除 K-ETA(有關 K-ETA 相關資訊，請參考韓國 K-ETA 官方網站 www.k-eta.go.kr)。
- 5.持外國護照需本人親自辦理南韓簽證(或線上申辦 K-ETA)，無法委託代辦。
6. 旅客持外國護照進出韓國時，機場櫃台會要求出示台灣至該國的回程機票證明或外國人在台灣的居留證，請旅客務必攜帶。
- 7.自 2012 年 01 月 01 日起年滿 17 歲以上的外國旅客入境韓國時，需留下《雙手食指指紋及臉部照片資料》。

【特別說明】

- 1.團體機票(含燃油附加稅)一經開票後，均無退票價值，此點基於航空公司之規定，敬請見諒。
- 2.若因不可抗力因素/航空公司變動航班時間/景區臨時關閉等，造成團體在行進時行程先後順序調整或更改調整行程，將盡力忠於原行程內容，敬請見諒。
- 3.因疫情影響，團體旅遊等受出入境限制令規範，本行程內容和辦理簽證等注意事項僅供參考，將依各國法規隨時調整。
- 4.報名時請支付訂金/作業金 NT\$10000/人。(過年/連續假期訂金 NT\$15000/人。)
- 5.在網路上完成報名動作，只是完成預定手續，並不保證一定有團位，尚需待客服人員確認後方可確定。
6. 購物站安排：
A.本旅遊行程有安排購物站，站內將有銷售人員為您提供介紹說明，您可依照自己需求購買自用或致贈親朋好友。若旅客依個人喜好，無法接受購物站行程，建議您報名前，應先行評估或是報名本公司購物行程較少之旅遊行程。
B.因各旅遊團體抵達購物站時間不同，為提供團體完整購物說明服務，購物站內以單團方式對每一團說明介紹。
7. 韓國【飯店及渡假村因響應環保】，建議自行攜帶牙刷、牙膏、拖鞋、盥洗用品、毛巾(或大毛巾)，有些飯店有提供，有些不提供。
- 8.本行程為 PARK 聯營團體。

【團費包含】

- 1.搭乘直航班機。(台北/濟州來回經濟艙機票，一經確認即不可取消或延期)。
- 2.兩地機場稅及燃油附加費。
- 3.每位旅客可享有免費托運行李來回 1 件 20 公斤，手提行李 10 公斤來回。
- 4.韓國地區四晚住宿酒店(二人一室)。
- 5.保險：新台幣 250 萬旅遊責任險暨新台幣 20 萬意外醫療險。

【團費不包含】

- 1.來回機上餐食。
 - 2.領隊、導遊、司機服務費：每位旅客每日台幣 300 元×天數。
 - 3.個人新辦護照費用。
 - 4.旅遊平安保險及旅遊不便險等其他私人保險項目。
 - 5.行程表上未表明之各項開支，自選建議行程交通及應付費用。
 - 6.純係私人之消費：如行李超重費、飲料酒類、洗衣、電話、電報及私人交通費。
- ※如因個人因素取消或被拒絕入境韓國，將無法申請退費。

【作業規定】

- 1.本行程最低出團人數為 16 人以上(含) , 台灣地區將派遣合格導遊隨行服務。如未達團體基本出團成行人數, 將於出發前七天通知取消, 且已繳付之訂金將全額退還。
- 2.團體報名確認後請繳交訂金。如個人因素無法成行取消當團行程, 訂金無法退回。團體機票需團體去團體回, 無法更改回程。且一經開票便無退票價值, 故於確認開票後臨時取消出發者, 無法辦理退票。
- 3.此團型使用團體機位, 航班不可指定、不可延回、不可更改進出點、不可指定座位; 特殊餐食及需求請提早告知客服人員, 以便作業。
- 4.若需指定航班, 建議改訂個人機票, 以確保訂到您所需之航班, 加價幅度依各航空公司之規定, 另外提供報價。
- 5.團體機票(含燃油附加稅)一經開票後, 均無退票價值, 此點基於航空公司之規定, 敬請見諒。
- 6.航空公司保留航班時間調整及變更之權利。
- 7.請務必於起飛前 3 小時抵達機場辦理登機手續, 逾時關櫃旅客需自行負責。
- 8.網頁優惠名額有限, 若優惠名額已滿, 請以當時報名之網頁價格計算; 促銷優惠限定團, 請訂單成立後請立即付訂, 不便之處, 敬請見諒。
- 9.本優惠行程報價僅適用持中華民國護照者, 不適用外籍人士。
- 10.飯店住宿為二人一室且無自然單間。若為單數報名請以加床(每家飯店狀況不一)或安排與其他團員同住, 如貴賓須一人住一間房時須補單人房差。
- 11.韓國房型很少有 3 人房, 如需三人一室, 則為雙人房加床, 有可能是給一大一小或大床加床的床型, 也有可能是行軍床。
- 12.團體作業恕不能指定酒店、入住順序及房型, 若遇行程表列之酒店滿房時, 將以其它同等級酒店取代之, 請以當團行前說明會資料為準。
- 13.如需求一大床、連通房之特殊房型, 請務必報名時先做告知, 因各房型數量有限, 恕無法保證一定入住。
- 14.逢旺季或客滿, 航空公司要求提早開立機票, 繳交尾款時間將依航空公司規定辦理, 不便之處敬請見諒!
- 15.本行程為團體旅遊行程, 為顧及旅客於出遊期間之人身及其他安全問題, 於旅遊行程期間恕無法接受脫隊之要求; 若因此而無法滿足您的旅遊需求, 建議您另行選購團體自由行或航空公司套裝自由行, 不便之處敬請諒。
- 16.本團體行程景點若客人不參加者, 視為自動棄權, 恕無法退費, 本產品報價中所含景點門票等均按旅行社扣價核算, 旅客不再享受其他折扣與優惠, 亦不另行退還差價。
- 17.為考量旅客自身之旅遊安全並顧及同團其它團員之旅遊權益, 年滿 70 以上及行動不便者之貴賓, 須有家人或友人同行始得接受報名, 不便之處敬請諒。
- 18.未滿 18 歲, 且未與法定代理人一同報名參加旅遊行程者: 須將旅遊定型化契約書, 提供給法定代理人簽名, 報名始為有效。
- 19.懷孕旅客需主動告知懷孕週數及胎數, 並隨身攜帶醫師開立註明預產期診斷證明文件, 懷孕 27 週以上(各家航空公司規定週數略有不同, 請旅客依照參加的行程所搭乘的航空公司規定)之旅客, 需於 3 個工作天完成申請, 備妥「適航申請書」、「診斷書」, 經由航空公司醫務部門審核, 同意適航後方可搭機。航空公司不接受懷孕 36 週以上單胞胎及懷孕 32 週以上多胞胎孕婦搭機(各航空公司規定略有不同)。若因旅客隱瞞自身孕期或身心狀況, 導致航空公司航程受影響, 因而產生之成本, 航空公司將保留法律追訴權。
- 20.飛機上團體座位由航空公司安排, 不適用於出發前預先選位, 也無法確認座位相關需求(如靠窗、靠走道等), 且座位安排乃依英文姓名依序排列, 同行者有可能無法安排在一起, 領隊將盡最大協助, 若無法滿足您的需求, 敬請旅客諒解!

【參團須知與相關提醒】

1. 以上行程僅供參考, 正確之行程內容、班機時間、降落城市及住宿飯店, 請以行前說明會資料為準。
2. 團體若為特殊拜會團、會議參展團、學生團體, 不適用於本行程之報價, 需另行報價。
3. 本行程恕不接受韓籍旅客及其家屬參團; 當地參團須提供來回電子機票, 恕不接受於韓國打工度假

及工作者參團。

4. 特殊規定如下：參加本行程若逢以下條件限定，費用需另計：
 - 此行程報價限持中華民國護照散客參團適用，僅適用於正常之散客報名，整組包團、參展團、會議團、學生團等特殊團體需另行估價，詳情請洽詢您的服務人員。旅客若提供或隱瞞不實資料經查明屬實，本公司有權拒收訂單，此為維護雙方誠信及旅遊品質，造成不便之處，敬請見諒。
 - 學生及外籍人士(不含韓國籍)，單持一本外國護照者，每人需加收 NTD8500 元。
 - 單筆訂單不足 24 歲及 65 歲以上報名人數不可超過半數，若超過半數則價格另議～請洽業務人員。
5. 韓國因響應環保減少廢氣、汽機車、大型車停車超過 3 分鐘即須熄火關閉引擎，否則將會記點罰款，故司機機會等客人上車後再開引擎及空調，請見諒！

【出國旅遊防疫注意事項】

1. 韓國已將 COVID-19 視同一般流感，所以在當地皆無檢查小黃卡或打幾劑疫苗的檢查，不用做 PCR 檢驗，也不限制戴口罩，若有不舒服可在飯店休息或由領隊協助前往就醫。
2. 旅客為自身旅遊安全，請盡量辦理海外醫療相關保險事宜，若無法或不投保也不影響參團出境旅遊之權益(旅行業組團旅遊均須依規定投保旅行業責任保險)
3. 建議旅客自備常備藥品以備不時之需。
4. 返臺檢疫措施~旅客返台後須遵守中央流行疫情指揮中心屆時相關防疫措施。
5. 若旅客境外確診，影響其返台，旅行社應依國外旅遊定型化契約第 30 條：旅客在旅遊中發生身體或財產上之事故時，旅行社應盡善良管理人之注意為必要之協助及處理，亦即應協助旅客安排相關食宿等。惟前項之事故，係因非可歸責於旅行社之事由所致者，其所生之費用，由旅客負擔。

【注意事項】

1. 台灣禁止攜帶電子菸及電子菸產品入境。
2. 每人限攜帶酒類 1 公升、捲菸 200 支或雪茄 25 支或菸絲 1 磅，以年滿 20 歲之成年旅客為限。
3. 禁止攜帶動、植物及生鮮產品。入境旅客攜帶動植物或其產品，如未主動向關稅局申報或未申請檢疫而被查獲者，除處罰鍰外，如有違規情節重大者並將移送法辦。
 - A. 動物產品：生鮮、冷凍、冷藏肉類及其製品(如香腸、肉乾、貢丸、餛飩、烤鴨等)、含肉加工品(速食麵、雞湯、含肉晶粉等)、蛋品、鹿茸、血清等生物樣材等，包含已煮熟、乾燥、加工、真空包裝處理之產品。
 - B. 新鮮水果：不得自海外攜帶新鮮水果入境，若違反規定除水果被沒收外，將處 3 萬至 5 萬元罰鍰。
 - C. 肉製品：為防範非洲豬瘟，保護臺灣豬隻健康，旅客違規攜帶肉製品(含真空包裝)入境，將處 20 萬至 100 萬元罰鍰。
4. 敬請注意：近期韓國外站航空公司抓團體行李超重非常嚴格，會要求每位貴賓個別辦理 CHECK IN 掛行李，每位貴賓行李不可超過 20 公斤，若超重者，會要求現場補足超重費用(超重費需由各位貴賓自行支付)特此提醒貴賓。
5. 小費是全世界通行的社會習慣之一在國外旅行,除飛機上外,差不多都有付小費的習慣。旅行業為服務業,無底薪,所以小費一直是導遊和司機的主要收入之一,世界各國皆如此,韓國也不例外。飯店內行李托運、整理房間等小費約 1000 韓幣。房間吧台上零食及冰箱小瓶酒、飲料等取用請自行登記，再至櫃台結帳。但茶包則為免費。
6. 特殊餐食者(如素食餐)：海外團體餐食安排，無法如同在台灣般豐富且多變化，建議自行準備罐頭或泡麵等，以備不時之需。若有特殊餐食者，最少請於出發前二天(不含假日)告知承辦人員為您處理。
7. 韓國以人蔘雞、烤肉、火鍋著名，口味著重鹹、辣為特色。韓國氣候較乾冷，請多補充水份。在韓

國，水是不能生飲，請自備水瓶或隨時備有 曠泉水，以補充身體水份。

8. 韓國的飯店在設施及服務各方面均達到國際水平,其種類繁多,價格隨所處地區、級別而各有不同。所有觀光飯店均按設施、規模、服務質量分為五個等級。

【特一級為金黃色無窮花五朵(相當於白金五星級)】

【特二級為綠色無窮花五朵(相當於五星級)】

一級為四朵、二級為三朵、三級為兩朵。

9. 冬季韓國冰天雪地，小心路滑；請穿著防滑鞋，如球鞋或橡膠鞋；皮鞋及高跟鞋不適宜。
10. 泡溫泉大浴室時不著衣物或泳衣,請先在池外清洗乾淨後再入池內,請注意泡溫泉每次最好 以 1 5 分鐘為佳,並攜伴同行。
11. 韓國全國同屬一個時區，格林威治標準時間(G.M.T.) + 9 小時 (比台灣快一小時)。 韓國不實行夏令節約時制。
12. 韓國的電源是 220 伏特，插座為 2 孔圓形，(建議可自帶轉換插頭)。 大部分地區使用 220 伏特電壓，還有一部分使用 110 伏特電壓，220 伏特電壓的插座是圓的，110 伏特插座是扁的。
13. 台灣手機帶到韓國，手機是 3 G 以上機型即可使用。公共電話有藍、銀灰色、卡式電話三種。付費方式有投幣(10/50/100 元)、IC 卡。藍色和銀灰色為投幣式，可打市內，長途電話，基本市內費用為三分鐘 50 韓幣。(銀色電話可直撥國際電話回台灣，也可使用 IC 卡)卡式電話 (銀行，電信局，郵局等地可購得電話卡) 可打國內，國際電話。通過交換撥號，撥打對方付費電話，使用 0799 可打交換電話或對方付費電話。國際電話指南 00794 可得到國際電話使用說明。電話號碼說明 (英語、日語) 080-211-0114 (免費)。

人在台灣，打電話到韓國：

撥號順序：台灣國際冠碼 + 韓國國碼 + 當地區域號碼 + 電話號碼。

撥號順序：002 + 82 + 當地區域號碼 + 電話號碼。

人在韓國，打電話回台灣：

撥號順序：當地國際冠碼 + 台灣國碼 + 區域號碼 + 電話號碼。

撥號順序：001 + 886 + 2 + 27170101。

人在韓國，打電話回台灣的行動電話：

撥號順序： 當地國際冠碼 + 台灣國碼 + 行動電話 0 以後的號碼。

撥號順序： 001 + 886 + 932778899(0932....不撥 0)。

14. 貨幣匯率

紙幣分別為 10,000 元、5,000 元、1,000 元。

硬幣分別為 500 元、100 元、50 元。 < 5 元和 1 元硬幣現已不使用 >。

匯率：貨幣兌換比率：美金 US\$ 1：韓幣\$1050。(此處浮動匯率)

貨幣兌換比率：台幣 NT\$ 1：韓幣\$32。(此處浮動匯率)

15. 韓國海關退稅說明：

1> 可手提上飛機：退稅的物品,非化妝品類的可手提上飛機.例如 衣服、鞋子、包包類，將物品手提進關(尚未過 X 光機安檢前,有退稅櫃台,將物品及退稅單給海關檢查蓋章,即可.然後到 28 號登機口退稅櫃台取錢.)。

2> 不可手提上飛機： 如果物品化妝品類或不可手提的,請將退稅的東西整理成一個行李箱,團體掛行李時,告知導遊、領隊,此行李箱為退稅的,掛完行李條,帶客人連同行李箱到退稅櫃台蓋章,行李要從旁邊 OVER SIZE 行李的櫃台掛,進關之後再到 28 登機口取錢。

PS · 退稅櫃台有 2 種,例如-outlet 在國際退稅櫃台，例如-東大門之類的就在 in korea 櫃台。