

【夏戀東北 長白山天池】

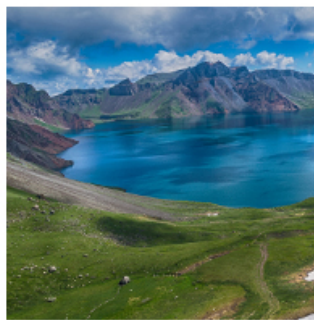
鏡泊湖遊船 橫道河子小鎮 伏爾加俄式莊園 文化交流考察 8 日



位於吉林省東南部，東南與朝鮮毗鄰，坐落於長白山北坡，距長白山34公里，距雙目峰中朝邊境65公里，區域面積52.42平方公里，是國家AAAAA級旅遊景區。主峰長白山多白色浮石與積雪而得名，素有“千年積雪萬年松，直上人間第一峰”的美譽。景區是擁有“神山、聖水、奇林、仙果”等盛譽的旅遊勝地，滿族的發祥地，在清代有“聖地”之譽，也是中華十大名山。長白山天池位於長白山主峰火山錐體的頂部，是一座火山口，經過漫長的年代積水成湖；天池海拔2189.1米，天池略呈橢圓型，南北長4.4公里，東西寬3.37公里，總蓄水量20.4億立方米；天池是中國最高最大的高山湖泊，是東北三條大江——松花江、鴨綠江、圖們江的發源地。

中國十大名山之一 長白山

位於吉林省東南部，東南與朝鮮毗鄰，坐落於長白山北坡，距長白山34公里，距雙目峰中朝邊境65公里，區域面積52.42平方公里。長白山景區是中國5A級旅遊景區，中國十大名山之一。主峰白頭山多白色浮石與積雪而得名，素有“千年積雪萬年松，直上人間第一峰”的美譽。景區是擁有“神山、聖水、奇林、仙果”等盛譽的旅遊勝地。



長白山天池

天池是火山噴發自然形成的我國最大的火山口湖，也是松花江、圖們江、鴨綠江三江之源。天池呈橢圓形，周圍長約13多公里，它南北長4.4公里，東西寬3.37公里，湖面面積10平方公里，海拔2194米，平均水深204米。據說中心深處達373米。在天池周圍環繞著16個山峰，天池猶如是鑲在群峰之中的一塊碧玉。

Changbai Mountain

中國最大 世界第二大高山堰塞湖

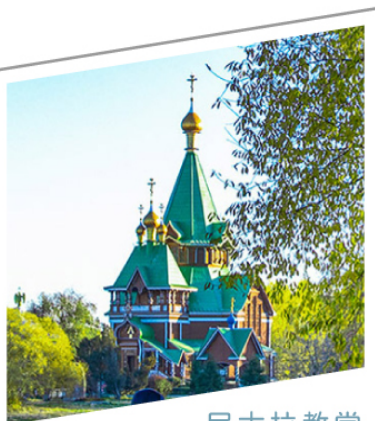
位於黑龍江省甯安縣境西南部的松花江支流牡丹江幹流上，海拔351米，湖水深度平均為40米，常年一般水位最高353.65米，最低345.61米，年平均流量每秒9.2立方米至10立方米，蓄水量16.25億立方米。注入湖泊的河流除牡丹江幹流外，還有大梨樹溝河、爾站西溝河等小河流，是著名旅遊、避暑和療養勝地，全國文明風景旅遊區示範點，國家重點風景名勝區，國際生態旅遊度假避暑勝地，世界地質公園。

鏡泊湖



伏爾加莊園

位於哈爾濱市阿什河畔，占地面積60多萬平方公尺，是一個以俄羅斯文化為主題的園林，是完完全全充實著異域風情的莊園。風景秀麗有大片的園林和灘塗濕地；婉曲折的阿什河流過莊園，水連水、橋連橋，一派優美的田園風光。莊園大門採用的是十七世紀俄羅斯木制城堡原型，莊園內為全木建築，只靠木與木之間的咬合來構建。



尼古拉教堂

於1966年文革期間被拆。為了將這座建築珍品重現，莊園特意從俄羅斯引進原木，並邀請俄羅斯建築師阿拉金博士作指導，以1:1的原比例復達，並名為聖·尼古拉教堂藝術館。



巴浦洛夫城堡

由俄羅斯著名設計師弗·布列恩，於1795-1797年設計，是俄羅斯歷史上著名的古城堡，曾經做過醫院、警察局、監獄等場所；現在用1:1比率打造，可在此尋覓俄羅斯歷史的痕跡。



俄羅斯民俗園

古老俄羅斯農家生活場景是孩子們夢想樂園。製作麵包，欣賞原創怪屋，與小動物親密接觸，各種遊樂設施，以童話故事為藍本建造的房子，這裡是孩子們夢想中樂園！

THE HILL

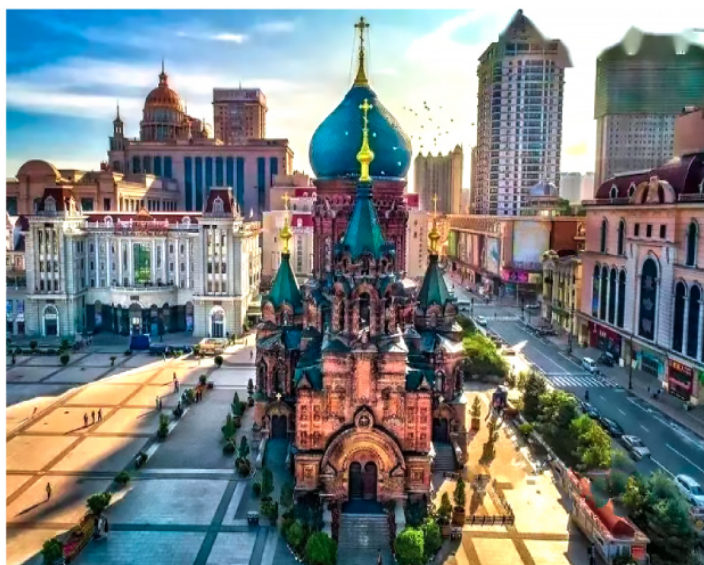


網紅打卡地

這有山購物綜合體



位於吉林省會長春市紅旗街,是朝陽區著力打造的集旅遊、美食、商業、休閒為一體的24小時不閉店夜經濟專案。2021年,榮獲艾蒂亞頒發的第10屆艾蒂亞獎中國最佳新型旅遊專案獎金獎。



聖索菲亞教堂廣場

哈爾濱地標建築 | 俄式建築見證哈爾濱歷史

位於中國東北部的黑龍江省哈爾濱市道裡區透籠街88號,是哈爾濱市區的標誌性建築之一,是一座始建於1907年3月的拜占庭式建築的東正教堂。

教堂採用希臘十字平面佈局,從鳥瞰視角看,呈現出一個中央圓頂與四個延展出的希臘字母“II”形狀的廊道相交的結構。教堂占地面積達721平方米,主塔高度達53.35米,是哈爾濱市區的重要地標。

教堂的外牆用花崗岩和大理石裝飾,展現了莊重、華麗的特點。教堂的建築風格為拜占庭式,充分體現了拜占庭藝術的精髓。外牆設計注重對稱性和裝飾性,石雕花紋細密精緻,充滿濃鬱的拜占庭風格。教堂的主塔採用折尖形狀,頂部覆蓋著金色的穹頂,散發出閃耀的光芒。



百年老街 中央大街

位於哈爾濱道裡區最繁華的商業中心,始建於1898年,全長1450公尺,占地面積約1平方公里,是目前亞洲最大最長的步行街。

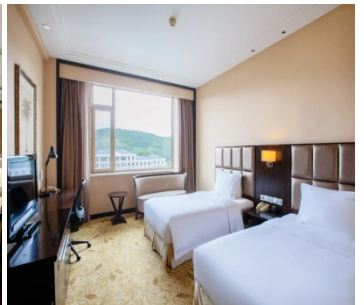
全街建有歐式及仿歐式建築71棟,並匯集了文藝復興、巴羅克、折衷主義及現代多種風格市級保護建築,是國內罕見的一條建築術長廊,是目前亞洲最大最長的步行街之一。您可以享受北國自在的購物情趣,大街上充滿俄羅斯、法式建築物風情,在此可讓您體驗北國人士之風土人情。



精選飯店

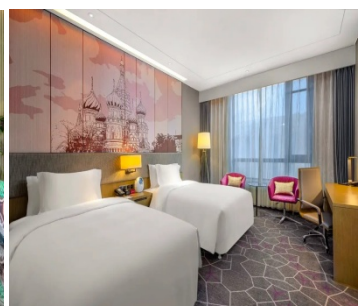
★★★★★牡丹江世茂假日酒店

酒店由國際知名洲際酒店集團旗下假日酒店品牌管理,整體設計現代大方,結合舒適實用與品牌質感,營造輕鬆愉悅的入住氛圍。館內客房寬敞整潔,設備齊全,空間明亮舒適,讓旅客在旅途中也能享有自在放鬆的休憩時光。酒店客房配備免費WIFI,迷你吧等客房設施。行政樓層設行政酒廊,能為商務及閒暇旅遊者提供舒適、方便的住宿。無論四季造訪,皆能感受東北城市的獨特魅力與舒適住宿體驗,是兼具地點優勢、品牌品質與旅途便利性的理想酒店選擇。



準★★★★★哈爾濱皇冠假日酒店

酒店坐落於哈爾濱松北新區核心地段,地理位置優越。酒店擁有裝飾典雅的客房與套房;為了客人提供更多的餐飲選擇,配有中、西餐廳和大堂吧;擁有750平方米的會議場地,配備先進的視聽設備,包括靈活組合的多功能廳,以及可輕鬆容納400人的大宴會廳。無論是董事會議、產品發佈會或是公司年會,哈爾濱松北融創皇冠假日酒店會務總監都能為您度身訂制,來滿足您的宴會及會議需求。



準★★★★★長春凱悅嘉軒酒店

酒店隸屬國際知名凱悅酒店集團旗下凱悅嘉軒品牌，整體設計融合現代時尚與簡約舒適風格，展現年輕活力且富有質感的住宿氛圍。酒店周邊環境舒適宜人，兼具自然景觀與都會便利。館內客房空間寬敞明亮，設備完善，配置貼心，讓旅客在旅途中也能享有自在放鬆的休憩時光。由於地處淨月區，環境綠意盎然，空氣清新，四季皆有不同景致，特別適合作為深度探索長春城市文化與自然風光的舒適據點，皆能感受國際品牌酒店的便利與品質，是兼具地段優勢與舒適享受的優質酒店選擇。



【風味餐食】

- ★東北風味
- ★春餅風味
- ★東北餃子宴
- ★朝鮮風味
- ★中式合菜
- ★長白山珍宴風味
- ★筋餅風味
- ★北京風味

【貼心贈送】

- ★每人每日礦泉水一瓶

【購物站】

- ★無購物

【自費項目】

- ★無自費

【車購】

- ★導遊在遊覽車上會推薦當地土特產等小物，自由選購，絕不強迫！

【航班時間】 正確航班時間，以說明會資料和當日實際起飛時間為準。

出發天數	航空公司	航班編號	起飛城市	抵達城市	起飛/抵達時間
第 1 天	中國國際航空	CA 186	桃園 TPE	北京 PEK	13:00/16:25
第 1 天	中國國際航空	CA 1653	北京 PEK	長春 CGQ	20:05/21:50
第 7 天	中國國際航空	CA 1624	哈爾濱 HRB	北京 PEK	15:25/17:30
第 8 天	中國國際航空	CA 185	北京 PEK	桃園 TPE	08:25/11:40

【行程內容】

第一天 桃園 → 北京 → 長春



今日帶著愉快雀躍的心情集合於桃園國際機場，由專業領隊協助辦理登機手續，經由北京轉機前往遼寧省省會長春。

【長春】長春市，簡稱“長”，別稱“北國春城”，古稱“喜都、茶啊沖”，吉林省轄地級市、省會、副省級市、I型大城市、哈長城市群核心城市，國務院批復確定的中國東北地區的中心城市之一和重要的工業基地。長春市地處中國東北地區，位於東北的地理中心，分別與松原市、四平市、吉林市和哈爾濱市接壤，是中國歷史文化名城，具有眾多歷史古跡、工業遺產和文化遺存，是近代東北

亞政治軍事衝突完整歷程的集中見證地，也是中國四大園林城市之一，綠化率居於亞洲大城市前列；抵達後專車接往酒店辦理入住，為接下來精彩的東北旅程揭開序幕，準備迎接明日豐富行程。

早餐：XXX	午餐：機上簡餐/點心	晚餐：方便轉機，敬請自理
住宿酒店：準★★★★長春凱悅嘉軒酒店 或保利萬怡酒店 或同級		

第二天

長春【網紅打卡地~這有山購物綜合體、南湖公園、文化廣場、地質宮(外觀)】-長白山【恩都里小鎮、美人松雕塑公園空中棧道、玻璃觀光棧道、晚上可於酒店溫泉自由泡湯(請自備泳衣泳帽)】

【這有山購物綜合體】位於吉林省會長春市紅旗街，是朝陽區著力打造的集旅遊、美食、商業、休閒為一體的 24 小時不閉店夜經濟專案。2021 年，榮獲艾蒂亞頒發的第 10 屆艾蒂亞獎中國最佳新型旅遊專案獎金獎。



【南湖公園】是長春市中心當地知名城市公園之一。園區以廣闊湖面為主景，湖光樹影相映成趣，環境清幽宜人。四季景色各具特色，春有花開、夏有綠蔭、秋有彩葉、冬有雪景，展現北國城市風情。園內步道完善，是市民散步休閒與旅客賞景拍照的熱門去處，也是造訪長春不可錯過的代表景點。

【文化廣場】原名地質宮廣場，是全市最大的城市廣場，坐落在市區中心，總面積 20.5 公頃，歷史上地質宮廣場曾被規劃為偽滿洲國的國都廣場。文化廣場以新民主大街道中心線至地質宮廣場主樓中央為南北主軸，中軸線全長 429 米，由南向北依次排列為：文化廣場主入口、南北主路。中心廣場的中央是太陽鳥雕塑，北面是露天音樂壇，跨過東西主路是 1 萬平方米的主樓前庭廣場，最北端為地質宮主樓。整個中軸線採用天然花崗石鋪砌，給人以自然、莊嚴、厚重的感覺。

【地質宮(外觀)】位於"八大部"建築中心區--新民大街北端，地質宮曾為日偽新宮內府所在地，是作為溥儀的正式"皇宮"來修建的。1938 年 9 月動工，因太平洋戰爭爆發，財力緊張而停工，只完成地下部分，而金碧輝煌的宮殿系 50 年代完工。1953 年，在原來基礎上修建了這座綠色瓦頂，宮殿式建築，建築面積三萬平方米。因為是長春地質學院教學樓故名"地質宮"。地質宮是典型中國古代建築風格門前廣場有 18 萬平米，稱文化廣場。地質宮內設有地質博物館，從各種珍貴鑽石，礦產直到各種古生物化石標本，恐龍化石等應有盡有，是六大自然科學之一，地學勝地。

【恩都里小鎮】位於長白山旅遊區周邊，是結合自然景觀、休閒度假與特色文化的迷人小鎮。夏季氣候涼爽舒適，綠意盎然，是避暑放鬆的理想去處。小鎮街道整潔雅致，建築風格富有山林度假氣息，漫步其中悠閒愜意。遠眺群山翠綠，空氣清新宜人，處處洋溢自然魅力。來到此地，不僅能感受長白山夏日清爽風情，也能體驗悠閒舒適的度假氛圍，是長白山行程中值得停留的特色景點。

【美人松雕塑公園】美人松是長白山區特有的珍稀樹種，屬於三類保護植物，學名長白松，是歐洲赤松在該區的一個變種，喜生長在火山灰沉積的酸性土壤中，根系發達生命力旺盛，不著蟲害。它樹幹挺秀、赤紅，枝桠稀疏、斜逸，松針蓬鬆、翠綠，猶如俊朗的關東漢子，散佈在長白山腳下，守護著一方神山聖水。二道白河鎮裡，有成片的次生林帶，鬱鬱蔥蔥。

【玻璃觀光棧道】結合自然美景與刺激體驗的熱門景點。棧道採用高透明玻璃打造，凌空延伸於山林之間，行走其上可俯瞰峽谷林海與壯麗山景，帶來震撼又新奇的視覺感受。夏季綠意環繞，空氣清新，遠山層疊，景色格外迷人，是拍照留念的絕佳地點。站在棧道上，彷彿漫步雲端，可近距離感受長白山雄偉壯闊的自然魅力。無論欣賞風景或體驗高空漫步樂趣，皆令人留下深刻印象，是造訪長白山不可錯過的特色景點之一。

早餐：酒店內早餐	中餐：東北風味 RMB50/人	晚餐：朝鮮風味 RMB50/人
住宿酒店：準★★★★長白山觀景溫泉酒店 或金水鶴溫泉國際酒店 或同級		

第三天

長白山北坡景區(含環保車+倒站車)【天池、小天池、溫泉群、長白瀑布、綠淵潭】-敦化

【長白山北坡景區】位於吉林省東南部，東南與朝鮮毗鄰，坐落於長白山北坡，距長白山 34 公里，距雙目峰中朝邊境 65 公里，區域面積 52.42 平方公里。長白山景區是中國 5A 級旅遊景區，中國十



大名山之一。主峰白頭山多白色浮石與積雪而得名，素有“千年積雪萬年松，直上人間第一峰”的美譽。景區是擁有“神山、聖水、奇林、仙果”等盛譽的旅遊勝地。是最早開發的旅遊景觀地帶，設施完善、功能齊備，每年接待遊客量超過百萬人次。

【天池】長白山最著名的景點，不到天池等於沒到長白山。天池是火山噴發自然形成的我國最大的火山口湖，也是松花江、圖們江、鴨綠江三江之源。因為它所處的位置高，水面海拔達 2150 米，所以被稱為“天池”。天池呈橢圓形，周圍長約 13 多公里，它南北長

485 公里，東西寬 335 公里，湖面面積 10 平方公里，海拔 2194 米，平均水深 204 米。據說中心深處達 373 米。在天池周圍環繞著 16 個山峰，天池猶如是鑲在群峰之中的一塊碧玉。這裏經常是雲霧瀰漫，並常有暴雨冰雹，因此，並不是所有的遊人都能看到她秀麗面容的。

【小天池】位於長白瀑布下方三公里處，二道白河的西側，在繁茂的岳樺林凹穀中，有雙環湖、皆呈橢圓形，如銀環垂掛，與天池小有相似，一東一西、一黃一綠、一枯一榮。東側池在險峻的山谷中、難達；西側的小天池水質清澈、平穩如鏡，有五千多平方米、深十餘米；倒影蒼綠的山巒，林間翠鳥啼鳴，白霧輕移松蘿飄散，氣息恬靜，又名銀環湖。當年三天女沐浴圓池後，來此對鏡裝扮，才飛回瑤池。

【溫泉群】長白溫泉有「神水之稱」，長白山溫泉屬於高熱溫泉，多數泉水溫度在攝氏 60 度以上，最熱泉眼可達 82 度，無論冬夏，聚龍溫泉群總是熱氣蒸騰，霧氣繚繞。溫泉裡有不少長年沉澱下來的礦物質，紅、褚、黃、青、綠，色彩斑斕，好像美麗的陶瓷鑲嵌在水中。泉水如此“給力”，用它煮出來的雞蛋也不同尋常。溫泉水煮的雞蛋，蛋黃凝固，蛋清卻不凝固，口感嫩滑，同時雞蛋還帶有礦泉水的清甜，別有一番風味。

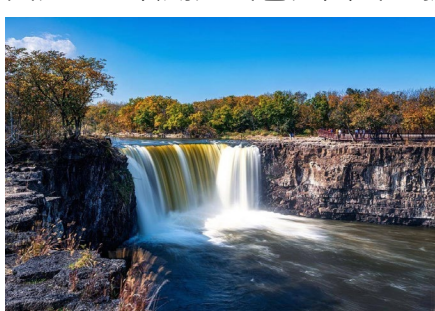
【長白瀑布】位於吉林省安圖縣長白山北坡，其水源來自長白山天池出水口，經乘槎河流至斷崖形成飛瀑，2000 年獲“世界上落差最大的火山湖瀑布”大世界基尼斯之最。冬季天池部分水域因溫泉影響不封凍，瀑布常年奔流不息。

【綠淵潭】綠淵潭毗鄰藍景休憩廣場，位於山路左側的岳化林景觀中，是由兩股山澗泉水，跌落 26 米懸崖下的深臼中聚集而成。水體幽深、水面舒展，融蝕著周圍嶽樺樹的蔭綠，形成了一塊溫潤的和田碧玉，幽綠泛藍，鑲嵌在寂靜的山巒中；水中生有金鱒、紅鱒等冷水魚類，穿梭遊動。潭面薄霧輕浮，人行棧道時隱時現，如臨瑤池仙境。

早餐：酒店內早餐	中餐：景區內合菜 RMB50/人	晚餐：長白山珍宴 RMB50/人
住宿酒店：★★★★敦化璞提康養酒店 或六鼎山文化酒店 或同級		

第四天 敦化-牡丹江【鏡泊湖風景區(含遊船+電瓶車):遠眺毛公山、東一步行街】

【鏡泊湖風景區】位於黑龍江省牡丹江市寧安市境內，是中國著名高山堰塞湖景區，也是世界地質公園之一，以湖光山色與火山地貌景觀聞名。鏡泊湖因湖面平靜如鏡而得名，湖水清澈遼闊，四周群山環繞，森林茂密，景色秀麗迷人。安排搭乘遊船漫遊湖上，可近距離欣賞碧波蕩漾的湖面與沿岸壯麗山景，感受湖風徐徐與大自然的寧靜氛圍。景區內搭乘電瓶車遊覽，輕鬆舒適，可深入各主要景點欣賞鏡泊湖四季分明的自然風貌。夏季綠意盎然，氣候清爽宜人，是東北地區著名避暑勝地。行程中特別安排遠眺毛公山，其山勢自然形成側面輪廓，神似人物臉部線條，栩栩如生，令人讚嘆大自然鬼斧神工，也成為鏡泊湖知名奇景之一。鏡泊湖集湖泊、森林、火山遺跡與奇岩景觀於一體，無論乘船賞景、拍照留念或感受山水之美，皆令人流連忘返，是東北旅遊不可錯過的經典景區。



是東北地區著名避暑勝地。行程中特別安排遠眺毛公山，其山勢自然形成側面輪廓，神似人物臉部線條，栩栩如生，令人讚嘆大自然鬼斧神工，也成為鏡泊湖知名奇景之一。鏡泊湖集湖泊、森林、火山遺跡與奇岩景觀於一體，無論乘船賞景、拍照留念或感受山水之美，皆令人流連忘返，是東北旅遊不可錯過的經典景區。

是東北地區著名避暑勝地。行程中特別安排遠眺毛公山，其山勢自然形成側面輪廓，神似人物臉部線條，栩栩如生，令人讚嘆大自然鬼斧神工，也成為鏡泊湖知名奇景之一。鏡泊湖集湖泊、森林、火山遺跡與奇岩景觀於一體，無論乘船賞景、拍照留念或感受山水之美，皆令人流連忘返，是東北旅遊不可錯過的經典景區。

【東一步行街】是當地集購物、美食、休閒與城市風貌於一體的人氣商圈，也是旅客認識牡丹江生活節奏與在地文化的熱門去處。步行街街道寬敞整潔，商店林立，匯集各式品牌商場、特色小店、伴手禮店及地方美食餐廳，無論購物逛街或品嚐在地風味都十分便利。街區整體規劃現代化，展現東北城市獨有的活力氛圍。旅客可在此悠閒漫步，感受牡丹江城市發展面貌，同時體驗當地居民日常生活景象。來到牡丹江東一步行街，不僅能享受購物樂趣，也能透過街景與人文氣息，感受這座北方城市融合現代繁華與在地特色的獨特魅力，是牡丹江市區不可錯過的重要商圈之一。

早餐：酒店內早餐	中餐：鏡泊湖魚宴 RMB50/人	晚餐：中式合菜 RMB50/人
----------	------------------	-----------------

住宿酒店：★★★★牡丹江世茂假日酒店 或禧祿達國際酒店 或同級

第五天

牡丹江-最美油畫村~橫道河子小鎮【聖母進堂教堂、俄羅斯傳統民居(外觀)、中東鐵路機車庫】-伏爾加莊園璀璨夜景

【橫道河子小鎮】是一座充滿歷史韻味與異國風情的特色小鎮，因保存完整的百年建築群與鐵道文化而聞名。小鎮曾是中東鐵路的重要據點，至今仍保留許多俄式建築、老車站與歷史街區，漫步其中彷彿走進時光隧道，感受濃厚的異國情調與歲月痕跡。夏季的橫道河子氣候涼爽舒適，綠意盎然，群山環繞，街道寧靜悠閒，是避暑與慢遊的理想去處。鎮內可見色彩鮮明的屋舍、充滿故事感的老街與富有特色的鐵道景觀，隨手一拍皆充滿畫面感，因此有「最美油畫村」美譽。除了欣賞建築與街景，也能感受當地純樸生活步調與東北小鎮的人情味。橫道河子融合自然風光、人文歷史與懷舊氛圍，是東北旅遊中極具特色且令人難忘的秘境小鎮。



【聖母進堂教堂】約金斯克教堂又叫聖母進堂教堂，當地人習慣叫它「喇嘛台」。該教堂為一層俄式建築，完全使用木材，卡、嵌、鑲、雕建成。教堂始建於1901年，總佔地約400平方米，室內可容納500名信徒進行宗教活動，曾一度成為西起石頭砬子、亞布力乃至哈爾濱，東到海林、鐵嶺河一帶東正教的活動中心。

【俄羅斯傳統民居】橫道河子有一條俄羅斯老街，這裡是俄式風情的集中地。兩百多棟1901至1905年建成的俄式風格建築仍然屹立於此，這些建築有的已成為普通民居，有的早已人去樓空，但仍散發著迷人的風采，很多被列入國家級或市級保護中。

【中東鐵路機車庫(每週一閉館)】由15個並列庫房呈扇面形蟬聯組成，磚牆堅厚，有鐵瓦蓋頂，總面積約為2000多平方米，其超大的庫房面積在中東鐵路沿線是獨一無二的。機車庫就像一把打開的小扇，15個並列的停車位像扇面，小扇的軸心就是當時調轉機車頭的大轉盤。大轉盤伸向每一扇庫門的鐵軌就是扇骨，轉動時調動各停車位上的機車出入車庫。如今，掉轉機車頭的「軸心」已經被改造成了花池，「扇骨」也已經被拆除。註：如遇週一閉館無法參觀，則替換為亞布力度假區，敬請見諒！

【伏爾加莊園璀璨夜景】夜幕降臨後，整座莊園在燈光點綴下展現夢幻浪漫氛圍，彷彿置身童話世界。典雅的俄式城堡、教堂與特色建築倒映在湖面之上，與璀璨燈火相互輝映，形成如詩如畫的夜色美景。漫步園區步道，微風徐徐，處處皆是拍照取景的絕佳角落。夜晚的伏爾加莊園不僅充滿異國情調，也散發寧靜優雅的度假氣息，讓人沉醉於浪漫氛圍之中。無論欣賞建築燈光、水岸倒影或悠閒散策，皆令人留下難忘回憶，是造訪伏爾加莊園不可錯過的精彩體驗。

早餐：酒店內早餐

中餐：筋餅風味 RMB50/人

晚餐：東北鐵鍋燉 RMB50/人

住宿酒店：★★★★哈爾濱伏爾加莊園 或美麗島溫泉度假酒店 或同級

第六天

伏爾加莊園文化交流考察【尼古拉教堂、巴浦洛夫城堡、小白樺餐廳(外觀)、普希金沙龍展】-哈爾濱



【伏爾加莊園】坐落在哈爾濱近郊阿什河畔，占地60多萬平方米，是以哈爾濱歷史為依託，俄羅斯文化為主題的中國4A級文化旅遊景區、中俄文化交流基地、俄羅斯藝術家協會創作基地、莫斯科大學國際交流中心。莊園內有40多座俄式建築，每個建築都獨一無二很震撼。園區內的俄羅斯歐式城堡和複建的哈爾濱老式建築融為一體，重現俄羅斯經典，充滿了濃厚的異域風情。莊園地理環境優越，大體呈不規則多邊形，地勢平坦，三面環水，有大片的人工林、人工湖和灘塗濕地，園內植被繁茂，與經典的俄式建築點綴相映，蜿蜒曲折的阿什河流過整個景區，河水清幽，微風徐來，向您緩緩的展示一脈旖旎的異國風光。莊園大門，採用的是十七世紀俄羅斯木制城堡原型，莊園內為全木建築，只靠木與木之間的咬合來構建。莊園內可見高大的城堡以及散落在莊園的希臘雕塑。

【尼古拉教堂】在伏爾加莊園內眾多復建的建築物群中，以仿照始建於1899年的聖尼古拉教堂而建的藝術館別具歷史意義，教堂昔日曾是哈爾濱的地標性建築，整座均以木來建造，以井幹式結構、以樺卯結合，沒有用上一口釘子，可惜於1966年文革期間被拆。為了將這座建築珍品重現，莊園特意

從俄羅斯引進原木，並邀請俄羅斯建築師阿拉金博士作指導，以 1:1 的原比例復建，並名為聖·尼古拉教堂藝術館。

【**巴甫洛夫城堡**】是莊園最有吸引力的建築之一。巴甫洛夫城堡由俄羅斯著名設計師弗·弗·布列恩於 1795-1797 年設計，它歷經滄桑，是俄羅斯歷史上著名的古城堡，曾經做過醫院、警察局、監獄等場所；現在這座城堡用 1：1 原始比率打造，靜默的佇立在伏爾加河畔，人們常常會不自覺的在此尋覓俄羅斯歷史的痕跡，一切都顯得如斯靜謐美好。

【**小白樺餐廳**】是俄羅斯著名設計師拉別奇在參加巴黎國際展覽會時設計的作品，建築從四個方面看都是正面，堪稱世界經典建築之一。它屬於 19 世紀俄羅斯折衷主義建築風格，在建築的正面和其他細部有大量的木雕刻。餐廳及建設了 30 多座精典的俄式建築。莊園美輪美奐的風景將帶給您“莊園畫裡聽鐘聲，推窗憶情俄羅斯”的意境。莊園以獨特的魅力向國人和世界展示哈爾濱獨有的文化歷史和國際化氛圍，將成為中國、哈爾濱展示國際大都市風采的又一旅遊名片。

【**普希金沙龍展**】紅磚結構的展覽館展示著別具一格的建築魅力，門口佇立著俄羅斯著名詩人普希金的銅像。展覽館不定期舉辦各類文化藝術展覽，現展出的是“章顯輝煌”俄羅斯徽章藝術收藏展。

早餐：酒店內早餐	中餐：東北餃子宴 RMB50/人	晚餐：方便逛街，敬請自理
住宿酒店：準★★★★哈爾濱皇冠假日酒店 或會展希爾頓酒店 或永泰喜來登酒店 或同級		

第七天 哈爾濱【百年老街~中央大街、聖索菲亞教堂廣場、百年網紅鐵路橋、防洪紀念塔】→ 北京



【**中央大街**】位於哈爾濱道裡區最繁華的商業中心，始建於 1898 年，全長 1450 米，占地面積約 1 平方公里，是目前亞洲最大最長的步行街。全街建有歐式及仿歐式建築 71 棟，並匯集了文藝復興、巴羅克、折衷主義及現代多種風格市級保護建築，是國內罕見的一條建築藝術長廊，是目前亞洲最大最長的步行街之一。您可以享受北國自在的購物情趣，大街上充滿俄羅斯、法式建築物風情，在此可讓您體驗北國人士之風土人情。

【**聖索菲亞教堂廣場**】位於中國東北部的黑龍江省哈爾濱市道裡區透籠街 88 號，是哈爾濱市區的標誌性建築之一，是一座始建於 1907 年 3 月的拜占庭式建築的東正教堂。教堂採用希臘十字平面佈局，從鳥瞰視角看，呈現出一個中央圓頂與四個延展出的希臘字母“Π”形狀的廊道相交的結構。教堂占地面積達 721 平方米，主塔高度達 53.35 米，是哈爾濱市區的重要地標。教堂的外牆用花崗岩和大理石裝飾，展現了莊重、華麗的特點。教堂的建築風格為拜占庭式，充分體現了拜占庭藝術的精髓。

【**百年濱江鐵路橋**】坐落於哈爾濱松花江畔斯大林公園東側，不僅是松花江上興建最早的鐵路大橋，更是哈爾濱歷史上第一座跨江橋樑，同時也是道里、道外兩大市區的天然分界線。大橋始建於清末，歷經百餘載風雨洗禮，見證了這座城市的興衰變遷。數十年來，它肩負著鐵路運輸的重任，往來列車穿梭其上，成為連接城內外的重要樞紐。整座橋樑以鋼桁架結構搭配花崗岩橋墩建造，造型古樸厚重，工藝精湛，飽含獨特的近代建築風貌。隨著城市發展，這座百年老橋正式退出運營線路，搖身變為休閒觀光步行橋。如今遊人漫步橋面，一側可飽覽遼闊秀美的松花江風光，欣賞兩岸城市風景；另一側能細品古橋歲月痕跡，感受濃厚的歷史底蘊。

【**防洪勝利紀念塔**】1957 年，特大洪水威脅哈爾濱市，在全市人民的共同努力下，洪水被戰勝了，於是 1958 年建立此塔，以志紀念。紀念塔由圓柱體的塔身和附屬的半圓形迴廊組成，高 13 米，古羅馬式迴廊高 7 米，諧調壯觀。塔身底部設 11 個半圓形水池，其水位即 1957 年最高水位標誌。塔身以浮雕方式描繪了當年戰勝洪水的生動情節。塔頂是工農兵和知識分子形象的圓雕，展現了戰勝洪水的英雄形象。

★**貼心提醒**：今日參觀完景點，由專業領隊帶領貴賓們前往機場辦理登機手續，搭乘豪華客機抵達北京後由專業導遊接機前往餐廳享用晚餐，後續前往飯店辦理入住。

早餐：酒店內早餐	中餐：春餅風味 RMB50/人	晚餐：北京風味 RMB60/人
住宿酒店：★★★★北京瑰悅酒店 或北京明豪華美達酒店 或同級		

第八天 北京 → 桃園



整理行囊前往機場，辦理出境手續後，搭乘豪華客機返回桃園，團員們互道珍重再見後，平平安安、快快樂樂地歸向闊別多日的家園，結束這次愉快的八日之旅。

早餐：酒店餐盒

午餐：XXX

晚餐：XXX

住宿酒店：溫暖的家

以上行程順序僅供參考，實際行程順序以團體行進順利為準

以上行程景點/餐廳/飯店如遇安全/政府徵收/景區關閉或維修等不可控因素，旅行社有調整權利，若無法接受，請勿報名！#

本行程團費所含景點門票均已分攤老人/小孩等優待票差價，亦不另行退還差價，請配合出示證件，若無法接受，請勿報名

中國大陸地區每年 4、5 月及 10、11 月季節交替期間，氣溫約 13-22 攝氏度，晝夜溫差大；酒店須配合政府環保節能政策，於此期間僅提供送風模式，無法提供冷氣；一般冷氣開放時間為 5 月底至 9 月底，具體時間以各酒店實際狀況為主，造成不便，請見諒！

◆70 歲以上或特殊旅客參團注意事項◆

1. 若有行動不便（需要輪椅服務等）、特殊疾病、年滿70歲以上之貴賓，請主動告知。

2. 為考量旅客自身之旅遊安全及整團行程順暢度，並顧及同團其他團員之遊覽權益，行動不便、特殊疾病、年滿70歲以上之貴賓，需與能獨立照顧您之家人或友人同行（家人/友人年齡需未滿65歲）。

以上2點仍需經敝公司評估，方始可接受報名。若報名繳付訂金後，再告知有行動不便、特殊疾病、年滿70歲以上等狀況，本公司將取消貴賓參團，取消費和已產生的費用會向貴賓收取。

【特別說明】

1. 報名預購作業金/訂金NT\$20000/人。
2. 在網路上完成報名動作，只是完成預定手續，並不保證一定有團位，尚需待客服人員確認後方可確定。
3. 網頁優惠名額有限，若優惠名額已滿，請以當時報名之網頁價格計算；促銷優惠限定團，請訂單成立後請立即付訂，不便之處，敬請見諒。
4. 本行程團體機票（含燃油附加稅等）一經確認/開票後，均無退票價值；如遇疾病因素無法搭乘可提供醫療診斷證明，本公司協助申請退票，是否能退票以航空公司認定和實際退下費用為準；此點基於航空公司之規定，故請接受再報名，敬請見諒！

【費用包含】

1. 住宿: 全程入住正規涉外標準酒店(二人一室)。
2. 用餐: 如行程所標示。
3. 兩地機場稅及燃油附加費。
4. 保險: 新台幣250萬旅遊責任險暨新台幣20萬意外醫療險(旅客未滿15歲或70歲以上，依法限制最高新台幣250萬旅行業責任險)。

【費用不含】

1. 導遊、領隊和司機之服務小費：NT300元/人/天(請交於領隊統籌付給當地導遊及司機)。
2. 房間小費以及行李小費敬請自付，行李小費以一件行李計算，提送一次建議人民幣5元/件，入住及離開酒店共2次提送，建議人民幣10元/件。
3. 護照及新辦卡式電子臺胞證費用(費用請洽服務人員)
4. 旅遊平安保險及旅遊不便險等其他私人保險項目。
5. 行程表上未註明之各項開銷，建議、自費或自由活動所衍生之任何費用。
6. 純係私人之消費：如行李超重費、飲料酒類、洗衣、電話、床頭與行李等禮貌性質小費及私人交通費。
7. 團體旅責險不包含當地染疫後的所有醫療費用。

【作業規定】

1. 團體報名確認後請繳交訂金。如個人因素無法成行取消當團行程，訂金無法退回。團體機票需團體去團體回，無法更改回程。
2. 本行程團體機票（含燃油附加稅等）一經確認/開票後，均無退票價值；如遇疾病因素無法搭乘可提供醫療診斷證明，本公司協助申請退票，是否能退票以航空公司認定和實際退下費用為準；此點基於航空公司之規定，故請接受再報名，敬請見諒！
3. 此團型使用團體機位，航班不可指定、不可延回、不可更改進出點、不可指定座位；特殊餐食及需求請報名時告知客服人員，以便作業。
4. 本行程交通、住宿、觀光點絕對以最順暢之遊程作為安排，若遇特殊狀況如交通阻塞、觀光點休假、住宿飯店調整及其他不可抗拒之因素，或因飛機起降的時間、轉機點、進出點調整，行程因此可能會有所更動，本公司保有變更行程之權利。
5. 航空公司保留航班時間調整及變更之權利。
6. 請務必於起飛前3小時抵達機場辦理登機手續，逾時關櫃旅客需自行負責。
7. 逢旺季或客滿，航空公司要求提早開立機票，繳交尾款時間將依航空公司規定辦理，不便之處敬請見諒！
8. 正確行程內容、順序、班機時間、降落城市以及住宿飯店，請以行前旅遊手冊之行程表或說明會資料為準。
9. 行程及餐食將會視情況（如季節、預約狀況、觀光地區休假及住宿飯店地點）調整。
10. 旅途期間景區如需收取臺胞證查驗，煩請配合。
11. 導遊會在車上販售當地土特產小物，貴賓可酌情選購，絕不強迫購買！
12. 本行程為團體旅遊行程，為顧及旅客於出遊期間之人身及其他安全問題，於旅遊行程期間恕無法接受脫隊之要求；若因此而無法滿足您的旅遊需求，建議您另行選購團體自由行或航空公司套裝自由行，不便之處敬請諒。
13. 本行程須同進同出，不可延回，若脫隊者行程中所載明之餐食，旅遊，住宿，船位等團體行程，將視為自動棄權，恕不退其餘團費。
14. 大陸地區酒店常常會因官方批准星等的評比時間較長，或因酒店本身不想申請星等，但其酒店的建造、服務等格局都依同星級酒店標準，遇此狀況酒店將用【準】字自來代表，如造成困擾，敬請見諒。
15. 本行程酒店住宿皆為2人1室（二張單人床房型）：
 - a. 因中國大陸地區沒有3人房型，因此若是加床，即是在原標準房內加行單床或加床墊；但有部份飯店連行單床或床墊都沒有得加，並且加床者費用並無減少，相當劃不來！
 - b. 中國大陸地區酒店需加價才能指定大床房型，或該酒店大床房數少，故無法保證用房。
 - c. 單人報名時，若無法覓得合住的同性別旅客，需補單人房差，敬請見諒。
16. 若有特殊餐食者（例如吃素、不吃牛肉者）請至少於出發前5天（不含假日）告知承辦人員，為您處理。需求全程素食餐之貴賓，機上由航空公司安排外，行程中餐食將以每1~2人為二菜一湯，3人為三菜一湯，4人則為四菜一湯...以此類推，至一桌八菜一湯為上限(以現場具體情況處理)。
17. 單人報名者：飯店房型以兩人一室為主。單人報名者，本公司將盡量安排同性別旅客或領隊同房；若指定單人入住，請按房型補足單人房價差，實際價差費用以當團說明公佈為準。
18. 如未滿20歲之未成年人，未與法定代理人一同報名參加旅遊行程時，須得法定代理人之同意，報名始為有效！為確認您的報名有徵得法定代理人之同意，請記得將旅行社所給旅遊定型化契約書或同意書，提供給您的法定代理人簽名後並繳回，報名手續始有效完成！
19. 請注意：團員欲刷機票票根時，請依各家航空公司作業程式提出申請，謝謝合作。票根請於開票前向當團OP提出申請，出發後則只能申請搭機證明，工作天數不一定，等候航空公司通知。且需收取手續費單程一份NTD100，來回各一份NTD200。