

【七彩雲南昆大麗 瀘沽湖】

玉龍雪山萬年冰川 洱海廊道 彝人古鎮 印象麗江 文化交流考察9日

保證無購物站、無自費

全程升等三排座 VIP 遊覽車

打卡最夯《去有風的地方》取景地

特別安排欣賞實景大秀《印象麗江》

特別安排專車運送行李，不攜帶大件行李搭乘高鐵

欣賞實景大秀《印象麗江》

《印象麗江》是一部大型實景演出，總投資達2.5億元，上篇為“雪山印象”，下篇為“古城印象”，由中國最具影響力的導演張藝謀攜手王潮歌、樊躍共同執導，歷時1年多時間，經上百次修改完成，演出劇場位於海拔3050米世上最高的實景演出場地——玉龍雪山景區甘海子，是一部在白天進行的實景演出。

《印象雪山》以雪山為背景，汲天地之靈氣，取自然之大成，以民俗文化為載體，用大手筆的寫意，在海拔3100米的世界最高的演出場地，讓生命的真實與震撼，如此貼近每一個人。與此同時《印象麗江》還獲“國家文化產業示範基地”稱號。



玉龍雪山

為雲南省麗江市境內雪山群，東界麗鳴公路，西臨虎跳峽澗、南起玉湖，北至大具下虎跳峽口，北半球最近赤道終年積雪的山脈，隔江西與中旬雪山、東與綿綿山相並列，北自三江口，向南延伸到北緯27°，如扇面向古城展開。

在納西語中被稱為“歐魯”，意為“天山”。其十三座雪峰連綿不絕，宛若一條“巨龍”騰越飛舞，故稱為“玉龍”。又因其岩性主要為石灰岩與玄武岩，黑白分明，所以又稱為“黑白雪山”。是納西人的神山，傳說納西族保護神“三朵”的化身。



國家級AAAAA景區

麗江古城

麗江古城位於雲南省麗江市古城區，又名大研鎮，坐落在麗江壩中部，始建於宋末元初，地處雲貴高原。

麗江古城內的街道依山傍水修建，以紅色角礫岩鋪就，有四方街、黑龍潭、文昌宮、雪山書院、方國瑜故居、白馬龍潭寺、普賢寺等景點。

是中國以整座古城申報世界文化遺產獲得成功的兩座古城之一。麗江古城體現了中國古代城市建設的成就，是中國民居中具有鮮明特色和風格的類型之一。

國家級AAAAA景區



★東方女兒國~瀘沽湖

位於四川與雲南交界，屬長江上游金沙江支流雅礱江水系，是中國著名的高原淡水湖之一。湖泊面積約 50 平方公里，平均水深約 40 公尺，湖水清澈見底，景色純淨靜謐，被譽為「高原明珠」。湖區四周群山環繞，湖光山色相互映襯，隨著季節更迭展現不同風貌；每年 5 月至 10 月，湖面盛開潔白的「水性楊花」，點綴於碧藍湖水之上，景致夢幻迷人，是瀘沽湖最具代表性的自然景觀之一。湖畔世居的摩梭人，至今仍保留著獨特的母系社會制度和「男不娶、女不嫁」的走婚習俗，形成與眾不同的人文風情，也讓它被稱為「東方女兒國」，充滿神秘與浪漫色彩。結合壯麗的高原自然景觀與獨特民族文化，瀘沽湖不僅是一處風景勝地，更是一段深入人文與歷史的旅遊體驗，是造訪西南不可錯過的經典景點。



天龍八部段氏王國

大理古城



古城外有條護城河，城內街道都是南北、東西走向，是典型的棋盤式佈局；城內的建築為清一色的青瓦屋面，顯得十分的古樸。這裡還有一條大理最著名的洋人街，它是外國人在中國居住最密集的地區之一，街上的飯店、餐館酒吧等等都是中西合璧的。中西風味店，珠寶店，古董店，紮染店，畫廊各行各業隨之興起，鋪面林立兩側，琳琅滿目，目不暇接，成為中外有名的“大理洋人街”。如今大理古城護國路的地名在外國某些地圖上，早被稱為“洋人街”了，可見大理洋人街已馳名世界，成為外國友人嚮往的地方和他們旅居大理的溫馨家園。

風花雪月



★特別安排~洱海廊道音樂大篷車(贈送每位 3 張電子照片+全團一條 30 秒視頻)

洱海生態廊道音樂大篷車，是大理洱湖畔最具儀式感的沉浸式旅遊體驗之一。車輪緩緩前行，蒼山為幕、洱海為景，音樂在風中流淌，將自然、人文與藝術巧妙串聯，勾勒出一幅流動的浪漫畫卷，成為人們追逐美景的“移動烏托邦”。乘坐洱海生態廊道的音樂大篷車，可一邊欣賞洱海的澄澈水色與廊道沿線的生態美景，一邊沉浸在現場音樂帶來的溫柔氛圍中，民謠、鼓點與輕快旋律交織，節奏不疾不徐，恰如大理獨有的慢生活步調。這不只是一趟觀光車程，更像是一場與自然對話、與自己相遇的心靈旅行。這輛移動的音樂吧，帶你領略大理的文藝氣息，伴著平實溫情的歌聲和鼓聲，仿佛在夏日裡找到了一片寧靜的避風港。



喜洲古鎮

去有風的地方——取景地

雲南

位於大理市的西北部，背靠蒼山，東瀕洱海，是一個有著一千多年歷史的白族歷史文化名鎮，是老舍先生筆下的“東方劍橋”。微風拂過、風吹麥浪，目之所及皆是浪漫，這片詩與遠方的麥田，似乎讓人一不小心就掉進了宮崎駿動漫畫面裡，喚起了內心深處那份單純與美好。



★赴一場彝族夜的狂歡~楚雄篝火晚會

彝人古鎮位於雲南省楚雄市區內，是體驗彝族文化風情的重要視窗，而篝火晚會更是彝族最具代表性的傳統民俗活動之一。夜幕低垂，廣場中央熊熊篝火緩緩升起，火光映照著古鎮建築與人們的笑臉，瞬間點燃整個夜晚的熱情。身著繽紛民族盛裝的彝族歌手與舞者，伴隨著悠揚又奔放的旋律登場，踏著整齊有力的節奏載歌載舞，熱情邀請四方遊客一同加入圍火共舞的行列。當火焰越燒越旺，人群圍成圓圈，手牽著手隨著音樂旋轉，無論來自何方，都能在此刻融入同一份純粹的歡樂與熱情之中，感受彝族文化中對生活的熱愛與對自然的敬畏。這不僅是一場視覺與聽覺的盛宴，更是一場心靈的共鳴與文化的洗禮。置身其中，彷彿時間都慢了下來，只剩下跳動的火焰與熱烈的節奏，令人心潮澎湃、流連忘返。楚雄篝火晚會，無疑是雲南民俗之旅中最具感染力、也最令人難忘的夜晚記憶之一。



♥ 貼心安排 ♥

雲南段升等三排座VIP遊覽車

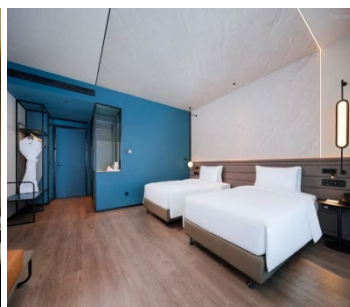
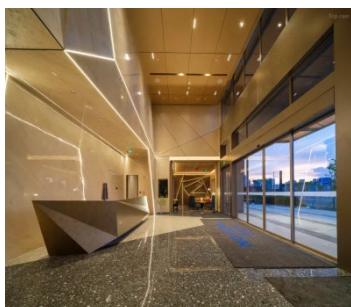


註：圖片僅供參考，依當地實際安排為準，請見諒！

精選飯店

準★★★★★雲錦諾富特酒店

酒店地處巫家壩商業核心區域，這裡既與滇池、雲南民族村、官渡古鎮等知名景區交相輝映，又與城市CBD商務中心緊密相連。357間現代簡約客房帶來“生活與酣夢主題”睡床體驗，並配備家庭房供選擇。自助洗衣房、健身房、瑜珈室、雅高心悅界精英會員俱樂部，無論是商務出差，還是休閒旅遊，都可以在這裡找到優質的住宿體驗。食宜餐廳與大堂吧薈萃中西美味，滿足您挑剔的味蕾。4間多功能會議室設施完善，是商務出行與休閒度假的理想下榻之所。



準★★★★★建國璞隱酒店

酒店位於大理的小院子北區，坐落於蒼山腳下，毗鄰大理三月街，天龍八部影視城，崇聖寺三塔，大理古城，大理大學，民族氛圍濃鬱。步行即可至古南詔國舊址大理古城，可盡情享受大理白族人文特色。建國璞隱旨在您的旅途中，打造“心靈淨土獨善其身”的生活新體驗。以璞玉般溫潤的服務，於擁擠的城市中開闢一片調養身心的空間。渴望讓您能夠——在行走間，為自己留白。酒店依山而建，花草林木環繞，環境優美住在風景裡，耳邊悅耳的音樂和清渺的白霧，猶如仙境。背靠蒼山可觀雪，面向洱海



準★★★★★麗江美居酒店

酒店坐落於麗江古城周邊的優越地段，以「近古城、享靜謐、觀雪山」為核心理念，致力於為旅客打造兼具舒適、質感與文化氛圍的高品質旅居體驗。整體設計融合了法式優雅與納西族在地文化元素，風格以簡約法式輕奢為主軸，線條俐落流暢，色調柔和雅致。公共空間巧妙點綴玉龍雪山主題藝術壁畫與細緻裝飾，營造出既現代又富有地方風情的氛圍。客房設計注重舒適與實用並重，採用高品質寢具與完善設施，空間寬敞明亮搭配大面窗景，引入自然光線，讓旅客在旅途中也能擁有如家般的放鬆與自在。酒店的一大亮點為設有全景落地窗的早餐餐廳，視野開闊，景致絕佳。天氣晴朗時，可直面玉龍雪山壯麗山景，幸運的話還能邂逅令人驚艷的「日照金山」奇景，在晨光中開啟美好的一天。餐廳提供中西式豐富早餐選擇，兼顧口味與品質，滿足不同旅客的需求。



【風味餐食】

- ★彝族風味
- ★寧蒗風味
- ★野生菌火鍋
- ★白族庭院風味
- ★汽鍋雞風味
- ★思普風味
- ★馬幫風味
- ★石鍋魚風味
- ★納西銅鍋風味
- ★走婚宴風味
- ★摩梭風味
- ★中式合菜
- ★雪廚小火鍋
- ★過橋米線風味

【貼心贈送】

- ★礦泉水無限暢飲

【購物站】

- ★無購物

【自費項目】

- ★無自費

【車購】

- ★導遊在遊覽車上會推薦當地土特產等小物，自由選購，絕不強迫！

【航班時間】 正確航班時間，以說明會資料和當日實際起飛時間為準。

6月	出發天數	航空公司	航班編號	起飛城市	抵達城市	起飛/抵達時間
	第1天	上海航空	FM820	松山 TSA	上海 PVG	13:40/15:35
	第1天	中國東方航空	MU5818	上海 PVG	昆明 KMG	18:50/23:00
8月	第9天	中國東方航空	MU5819	昆明 KMG	上海 PVG	07:30/10:45
	第9天	中國東方航空	MU5007	上海 PVG	桃園 TPE	12:20/14:25

9月	出發天數	航空公司	航班編號	起飛城市	抵達城市	起飛/抵達時間
月	第1天	中國東方航空	MU5008	桃園 TPE	上海 PVG	15:30/17:30
	第1天	中國東方航空	MU5818	上海 PVG	昆明 KMG	18:50/23:00
	第9天	中國東方航空	MU5839	昆明 KMG	上海 PVG	09:30/12:45
	第9天	中國東方航空	MU5005	上海 PVG	桃園 TPE	15:50/17:40

	出發天數	航空公司	航班編號	起飛城市	抵達城市	起飛/抵達時間
10月	第 1 天	中國東方航空	MU5008	桃園 TPE	上海 PVG	15:30/17:30
	第 1 天	中國東方航空	MU5818	上海 PVG	昆明 KMG	18:55/22:45
	第 9 天	中國東方航空	MU5815	昆明 KMG	上海 PVG	06:55/10:00
	第 9 天	中國東方航空	MU5007	上海 PVG	桃園 TPE	12:20/14:25

【行程內容】

第一天

松山/桃園 → 上海 → 昆明(特別安排鮮花水果接機)



今日帶著愉快雀躍的心情集合於臺北松山機場或桃園國際機場，由專業領隊協助辦理登機手續，搭乘豪華客機飛往【上海】，再轉機至【昆明】。

【昆明】別稱春城，雲南省轄地級市、省會、特大城市、滇中城市群中心城市，地處中國西南地區、雲貴高原中部，是中國西部地區重要的中心城市之一，中國重要的旅遊、商貿城市。昆明市是歷史文化名城，早在三萬年前就有人類在滇池周圍生息繁衍；楚頃襄王十九年(前 278 年)滇國建立，定都於此；唐永泰元年(765 年)南詔國築拓東城，為昆明建城之始；明末時期，南明永曆政權在昆明建都。昆明屬北亞熱帶低緯高原山地季風氣候，為山原地貌，由於地處低緯高原而形成“四季如春”的氣候，享有“春城”的美譽。

早餐：XXX	午餐：XXX	晚餐：機上簡餐/點心
住宿酒店：準★★★★★雲錦諾富特酒店 或開臣酒店 或同級		

第二天

昆明【金殿景區、大觀公園·庾園】-赴一場彝族夜的狂歡~楚雄【篝火晚會】



【金殿景區】位於昆明市東郊鳴鳳山，因山頂建有一座全國最大的純銅鑄造殿宇——金殿而得名。金殿建於明萬曆年間，殿高 6.7 米，重約 250 噸，整體以青銅鑄成，在陽光照耀下金碧輝煌，故稱“金殿”。景區內古木參天，山茶、杜鵑遍佈，春日花海尤為壯觀，是昆明賞花踏青的絕佳去處。園內還保存有明代銅殿、吳三桂用過的金刀、寶劍等珍貴文物，歷史文化底蘊深厚。

【大觀公園】位於昆明市西郊，緊鄰滇池，以清代名士孫髯翁所撰 180 字“天下第一長聯”聞名遐邇，大觀樓臨水而立，登樓可遠眺滇池煙波浩渺，五百里滇池盡收眼底，意境深遠。園內水木清華，亭臺樓閣錯落有致，荷花、睡蓮隨季盛開，是感受昆明“高原水鄉”風情的經典之地。庾園亦稱庾恩錫庭院，為大觀公園內一處精緻園林院落，由民國時期雲南督軍庾恩錫所建，園內佈局典雅，假山、水池、廊榭相映成趣，融合了中式傳統園林與南洋建築風格，別具一格，是園中園的精華所在。

【楚雄篝火晚會】彝人古鎮位於雲南省楚雄市區內，是體驗彝族文化風情的重要視窗，而篝火晚會更是彝族最具代表性的傳統民俗活動之一。夜幕低垂，廣場中央熊熊篝火緩緩升起，火光映照著古鎮建築與人們的笑臉，瞬間點燃整個夜晚的熱情。身著繽紛民族盛裝的彝族歌手與舞者，伴隨著悠揚又奔放的旋律登場，踏著整齊有力的節奏載歌載舞，熱情邀請四方遊客一同加入圍火共舞的行列。當火焰越燒越旺，人群圍成圓圈，手牽著手隨著音樂旋轉，無論來自何方，都能在此刻融入同一份純粹的歡樂與熱情之中，感受彝族文化中對生活的熱愛與對自然的敬畏。這不僅是一場視覺與聽覺的盛宴，更是一場心靈的共鳴與文化的洗禮。

早餐：酒店內用	午餐：中式合菜 RMB50/人	晚餐：彝族風味 RMB60/人
住宿酒店：準★★★★★維也納國際酒店 或紅屋心悅酒店 或同級		

第三天

楚雄【彝人古鎮】-大理【網紅打卡大理聖托裡尼~理想邦(含單程電瓶車)、大理古城+洋人街】



【彝人古鎮】位於雲南省楚雄市，中國最大的彝族文化主題古鎮，也是感受彝族風情最集中、最原汁原味的地方。古鎮以彝族傳統建築風格為主調，青石板路蜿蜒其間，土掌房、木楞房鱗次櫛比，彝繡、銀飾、民族服裝琳琅滿目。漫步其中，濃鬱的民族文化氣息撲面而來，白天逛街購物，夜晚煙火熱鬧，是楚雄旅遊的必打卡地標。

【大理理想邦】又稱大理聖托裡尼，位於雲南省大理白族自治州大理市海東鎮南七場村環海路，與大理古城隔海相望。它是一座依山而建的建築群，擁有與愛琴海相似的迷人地貌。純白色的建築遍佈整個山坡，藍白色的色調搭配摩洛哥風格的建築，顯得格外獨特，仿佛是中國的“聖托裡尼”。

【大理古城】位於雲南省西部，又名葉榆城、紫城。古城其歷史可追溯至唐天寶年間，南詔王閣邏鳳築的羊苴咩城，為其新都。古城始建於明洪武十五年(1382年)，占地面積3平方公里。大理為1982年2月8日國務院公佈的中國首批24個歷史文化名城之一。大理古城在唐、宋500多年的歷史間是雲南的政治、經濟、文化的中心，在古城內分佈了14處市級以上的重點文物保護單位，承載著大理歷史文化、宗教文化、民族文化，是大理旅遊核心區，設有大理古城景區，為國家4A級景區。2019年10月，入選首屆“小鎮美學榜樣”名單。

【洋人街】位於大理古城護國路，西起滇藏公路。在古城，大理洋人街原名“護國路”，意為民國初雲南人民反對袁世凱稱帝，起兵護國而得名。護國路東西走向，長1000米，寬7米，青石板鋪面，西起滇藏公路，交博愛路，復興路等主要街道。

早餐：酒店內用	午餐：思普風味 RMB50/人	晚餐：野生菌火鍋 RMB60/人
住宿酒店：準★★★★★建國璞隱酒店 或古城城際酒店 或同級		

第四天 大理【打卡最夯《去有風的地方》取景地~喜洲古鎮：轉角樓+田園風光、洱海廊道：特別安排音樂大篷車(贈送每位3張電子照片+全團一條30秒視頻)】-瀘沽湖



【喜洲古鎮】位於大理古城以北18公里處，東臨洱海，西枕蒼山，喜洲是重要的白族聚居的城鎮，這裡有著保存最多、最好的白族民居建築群。從佈局上看是典型的“三坊一照壁”及“四合五天井”的白族庭院格局。這些民居雕樑畫棟、斗拱重疊、翹角飛簷、門樓、照壁、山牆的彩畫裝飾藝術絢麗多姿，充分體現了白族人民的建築才華和藝術創造力。古鎮的街道都是石板鋪成，有許多保存完整的百年老院，還有金燦燦的油菜花海一望無際，隨風舞動，飄溢的油菜花香霎時間充滿整個鼻腔，讓人沉醉其中。

【轉角樓】位於大理喜洲古鎮市坪街119號，原為喜洲城北村村民楊如軒的舊宅，建於1945年，遵循了白族建築風格的傳統，又受到西方建築結構的特點的影響，外圓內方的民族院落是喜洲古鎮民居建築中結構造型最為獨特的歷史建築。

【洱海廊道】是一條人與湖的界線，通過物理相隔，給洱海‘透透氣’。將沿岸各村連接在一起，使各具特色的白族傳統村落成為“圍繞洱海的一串珍珠”。沿著生態廊道緩緩步行，一幅鄉愁畫卷正徐徐展開。

【音樂大篷車】洱海生態廊道音樂大篷車，是大理洱湖畔最具儀式感的沉浸式旅遊體驗之一。車輪緩緩前行，蒼山為幕、洱海為景，音樂在風中流淌，將自然、人文與藝術巧妙串聯，勾勒出一幅流動的浪漫畫卷，成為人們追逐美景的“移動烏托邦”。乘坐洱海生態廊道的音樂大篷車，可一邊欣賞洱海的澄澈水色與廊道沿線的生態美景，一邊沉浸在現場音樂帶來的溫柔氛圍中，民謠、鼓點與輕快旋律交織，節奏不疾不徐，恰如大理獨有的慢生活步調。這不只是一趟觀光車程，更像是一場與自然對話、與自己相遇的心靈旅行。這輛移動的音樂吧，帶你領略大理的文藝氣息，伴著平實溫情的歌聲和鼓聲，仿佛在夏日裡找到了一片寧靜的避風港。

【瀘沽湖】位於四川與雲南交界，屬長江上游金沙江支流雅砻江水系，是中國著名的高原淡水湖之一。湖泊面積約50平方公里，平均水深約40公尺，湖水清澈見底，景色純淨靜謐，被譽為「高原明珠」。湖區四周群山環繞，湖光山色相互映襯，隨著季節更迭展現不同風貌；每年5月至10月，湖面盛開潔白的「水性楊花」，點綴於碧藍湖水之上，景致夢幻迷人，是瀘沽湖最具代表性的自然景觀之一。湖畔

世居的摩梭人，至今仍保留著獨特的母系社會制度和“男不娶、女不嫁”的走婚習俗，形成與眾不同的人文風情，也讓它被稱為「東方女兒國」，充滿神秘與浪漫色彩。結合壯麗的高原自然景觀與獨特民族文化，瀘沽湖不僅是一處風景勝地，更是一段深入人文與歷史的旅遊體驗，是造訪西南不可錯過的經典景點。

早餐：酒店內用	午餐：白族庭院風味 RMB50/人	晚餐：摩梭風味 RMB60/人
---------	-------------------	-----------------

住宿酒店：準★★★★★璞山雲美女兒國酒店 或悅蓮莊達布墅院 或同級

第五天

東方女兒國~瀘沽湖文化交流考察【裡格半島、草海、走婚橋、情人灘、豬槽遊船登裡務比島、篝火晚會】



【裡格半島】是瀘沽湖最美的半島之一，三面環水，與湖面相依相偎。島上摩梭民居錯落分佈，木楞房倒映湖中，景色如詩如畫。這裡湖水清澈見底，遠山疊翠，是攝影愛好者和背包客最鍾愛的打卡勝地，無論清晨薄霧還是日落餘暉，皆美不勝收。

【草海】是瀘沽湖的重要組成部分，湖面密佈水草與蘆葦，綠意盎然。泛舟其間，蘆葦輕搖，水鳥翔集，恬靜悠然，宛若世外桃源。草海也是摩梭族傳統走婚習俗的發源地之一，充滿神秘的民族文化氣息。

【走婚橋】橫跨草海之上，是摩梭族“走婚”習俗的象徵之地。摩梭男子夜晚走過此橋，前往心儀女子家中相會，清晨再悄然返回，這一古老而浪漫的愛情傳統延續至今。漫步橋上，感受摩梭文化中對愛情最自由、最純粹的詮釋。

【情人灘】是瀘沽湖畔一處細沙綿軟、湖水湛藍的絕美灘塗。湖水清澈透明，倒映藍天白雲與遠山雪峰，是親水嬉戲、漫步湖邊的絕佳之地。這裡也是情侶拍照留念的熱門地點，浪漫氣息十足。

【豬槽船】是瀘沽湖上獨具特色的傳統木舟，因形似豬食槽而得名，由整段木頭鑿刻而成。乘坐豬槽船緩緩劃行于碧波之上，可登上湖心的裡務比島—島上建有藏傳佛教寺廟，香火繚繞，鐘聲悠揚，湖光山色與佛音梵香交織，令人心曠神怡。

【篝火晚會】夜幕降臨，瀘沽湖畔篝火升騰，摩梭族男女身著民族盛裝，圍火歌舞，熱情邀請遊客同歡共舞。粗獷豪邁的舞步、悠揚動人的民謠，在湖邊星空下交織成一幅難忘的民俗畫卷，是瀘沽湖之夜最溫暖、最難忘的記憶。

早餐：酒店內用	午餐：走婚宴 RMB50/人	晚餐：石鍋魚風味 RMB60/人
---------	----------------	------------------

住宿酒店：準★★★★★璞山雲美女兒國酒店 或悅蓮莊達布墅院 或同級

第六天

瀘沽湖【瀘沽湖觀景台】-麗江【黑龍潭公園、麗江古城:大水車+四方街】



【瀘沽湖觀景台】坐落于山腰高處，居高臨下，將整片瀘沽湖的壯闊全景一覽無餘。湖面碧藍如鏡，半島、小島星羅棋佈，遠處雪山與湖光相映，氣勢磅礴。無論晴天雲海還是黃昏晚霞，皆是令人屏息的絕美畫面，是瀘沽湖全景攝影的最佳制高點。

【黑龍潭公園】又名玉泉公園，位於麗江古城北端象山之麓。這裡潭水清澈，能倒映玉龍雪山，有“龍潭倒映十三峰”之美景。園內古建築眾多，如得月樓、五鳳樓等。還有東巴文化博物館，文化底蘊深厚。是賞景、休閒、感受麗江文化的好去處。

【麗江古城】位於雲南省麗江市古城區，又名大研鎮，坐落在麗江壩中部，始建于宋末元初（西元13世紀後期），地處雲貴高原，面積為7.279平方公里。麗江古城內的街道依山傍水修建，以紅色角礫岩鋪就，有四方街、木府、五鳳樓、黑龍潭、文昌宮、王丕震紀念館、雪山書院、王家莊基督教堂、方國瑜故居、白馬龍潭寺、顧彼得舊居、淨蓮寺、普賢寺 [3]、接風樓、十月文學館、紅軍長征過麗江指揮部紀念館、麗江古城歷史文化展示館、麗江古城徐霞客紀念館等景點。麗江古城是中國以整座古城申報世界文化遺產獲得成功的兩座古城之一。麗江古城體現了中國古代城市建設的成就，是中國民居中具有鮮明特色和風格的類型之一。

早餐：酒店內用	午餐：寧蒗風味 RMB50/人	晚餐：馬幫風味 RMB60/人
---------	-----------------	-----------------

住宿酒店：準★★★★★美居酒店 或開臣璞錦酒店 或同級

第七天

麗江【玉龍雪山(含萬年冰川大索道+氧氣瓶)、網紅打卡地~藍月谷(含電瓶車)、特別安排欣賞實景大秀~印象麗江秀】



【玉龍雪山】是北半球最近赤道的山脈，它處於青藏高原東南邊緣，橫斷山脈分佈地帶，在大地構造上屬橫斷山脈皺褶帶。位於麗江縣城北面約 15 公里處。山勢由北向南走向，南北長 35 公里，東西寬 25 公里，雪山面積 960 平方公里，高山雪域風景位於海拔 4000 米以上。終年積雪，雪山山體高聳，橫互排列的十三座山峰（卜松毛卦峰）海拔 5596 米，為諸峰之最。玉龍雪山在納西語中被稱為“歐魯”，意為“天山”。其十三座雪峰連綿不絕，宛若一條“巨龍”騰越飛舞，故稱為“玉龍”。又因其岩性主要為石灰岩與玄武岩，黑白分明，所以又稱為“黑白雪山”。是納西人的神山，傳說納西族保護神“三朵”的化身。玉龍雪山擁有豐富的自然和人文資源。1984 年，雲南玉龍雪山省級自然保護區建立。2007 年 5 月，玉龍雪山被評為國家首批 5A 級旅遊景區。

【藍月谷】地處雲南省麗江市玉龍納西族自治縣玉龍雪山東麓，俗稱“白水河”，以其巍峨壯美的雪山、湛藍如玉的湖水與雄齊秀麗的峽谷風光享譽世界，因湖水湛藍、山谷呈月牙狀而得名，相傳是英國作家詹姆斯·希爾頓筆下《消失的地平線》中藍月亮山谷的原型。藍月谷中的河水在流淌過程中因受山體阻擋，形成了四個較大的水面，人稱玉液湖、鏡潭湖、藍月湖和聽濤湖。有著“小九寨溝”的美譽，猶如一個藍色月亮鑲嵌在玉龍雪山下，是玉龍雪山新興的網紅打卡地。

【印象麗江秀】是繼《印象劉三姐》之後推出了又一部大型實景演出，總投資達 2.5 億元，上篇為“雪山印象”，下篇為“古城印象”，原生態大型實景演出《印象麗江》，由中國最具影響力的導演張藝謀攜手王潮歌、樊躍共同執導，歷時 1 年多時間，經上百次修改完成，演出劇場位於海拔 3050 米世上最高的實景演出場地——玉龍雪山景區甘海子，是一部在白天進行的實景演出。人員由《印象·劉三姐》的原班人馬組成。《印象·雪山》以雪山為背景，汲天地之靈氣，取自然之大成，以民俗文化為載體，用大手筆的寫意，在海拔 3100 米的世界上最高的演出場地，讓生命的真實與震撼，如此貼近每一個人。與此同時《印象麗江》還獲“國家文化產業示範基地”稱號。

早餐：酒店內用

午餐：雪廚小火鍋 RMB70/人

晚餐：納西銅鍋風味 RMB60/人

住宿酒店：準★★★★★美居酒店 或開臣璞錦酒店 或同級

第八天

麗江-搭乘高鐵/動車(二等座)-昆明【翠湖公園:黃公東街+翠湖走廊、昆明老街 citywalk:對月樓+景星花街】



【翠湖公園】位於昆明市區中心，是一座具有百年歷史的經典城市公園，素有“城市綠肺”與“昆明客廳”之美譽。園內湖水清澈，垂柳依依，九曲石橋蜿蜒湖上，亭臺樓閣掩映於綠蔭花叢之間，風景秀麗宜人。

【昆明老街】位於昆明市中心，是昆明歷史文化名城的重要標誌。這裡保存了明清至民國時期的建築風貌，錢王街、文明街等街巷縱橫交錯，青磚黛瓦、雕樑畫棟的老宅星羅棋佈，馬家大院、福林堂等歷史建築訴說著往昔故事。老街不僅承載著昆明人的記憶，還融合了現代生活氣息，特色小店、傳統美食、文創空間雲集，漫步其間，既能感受“一顆印”建築的獨特韻味，也能品嚐鮮花餅、過橋米線等滇味美食，是體驗昆明傳統與現代交融魅力的好去處。

註：特別安排專車運送行李，不攜帶大件行李搭乘高鐵。

早餐：酒店內用

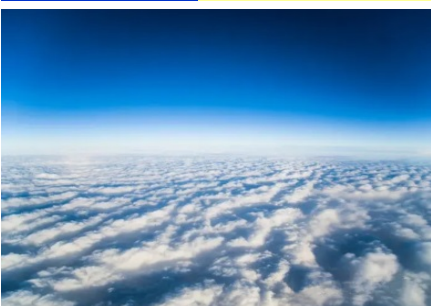
午餐：過橋米線風味 RMB50/人

晚餐：汽鍋雞風味 RMB60/人

住宿酒店：準★★★★★空港美居酒店 或城跡滇中大酒店 或同級

第九天

昆明 → 上海 → 桃園



前往機場辦理出境手續，由專業領隊協助辦理登機手續，搭乘豪華客機飛往桃園國際機場。平平安安、快快樂樂地歸向闊別多日的家園，結束這次愉快之旅，期待下回再相會！

早餐：酒店內用或餐盒	午餐：機上簡餐/點心	晚餐：XXX
住宿酒店：溫暖的家		

以上行程順序僅供參考，實際行程順序以團體行進順利為準

以上行程景點/餐廳/飯店如遇安全/政府徵收/景區關閉或維修等不可控因素，旅行社有調整權利，若無法接受，請勿報名！#

本行程團費所含景點門票均已分攤老人/小孩等優待票差價，亦不另行退還差價，請配合出示證件，若無法接受，請勿報名

中國大陸地區每年 4、5 月及 10、11 月季節交替期間，氣溫約 13-22 攝氏度，晝夜溫差大；酒店須配合政府環保節能政策，於此期間僅提供送風模式，無法提供冷氣；一般冷氣開放時間為 5 月底至 9 月底，具體時間以各酒店實際狀況為主，造成不便，請見諒！

◆70 歲以上或特殊旅客參團注意事項◆

1.若有行動不便(需要輪椅服務等)、慢性疾病、年滿 70 歲以上之貴賓，請主動告知。

2.為考量旅客自身之旅遊安全及行程順暢度，並顧及同團其他團員之遊覽權益，行動不便之貴賓，需與能獨立照顧您之家人或友人同行(家人/友人年齡需未滿 65 歲)。

以上 2 點需經敝公司評估，方始可接受報名。若報名付訂金後，本公司得知貴賓有行動不便等狀況，將取消貴賓參團，取消費和已產生的費用會向貴賓收取。

【特別說明】

1.報名預購作業金/訂金NT\$15000/人。

2.在網路上完成報名動作，只是完成預定手續，並不保證一定有團位，尚需待客服人員確認後方可確定。

3.網頁優惠名額有限，若優惠名額已滿，請以當時報名之網頁價格計算；促銷優惠限定團，請訂單成立後請立即付訂，不便之處，敬請見諒。

4.本行程團體機票(含燃油附加稅等)一經確認/開票後，均無退票價值；如遇疾病因素無法搭乘可提供醫療診斷證明，本公司協助申請退票，是否能退票以航空公司認定和實際退下費用為準；此點基於航空公司之規定，故請接受再報名，敬請見諒！

【費用包含】

1.住宿:全程入住正規涉外標準酒店(二人一室)。

2.用餐:如行程所標示。

3.兩地機場稅及燃油附加費。

4.保險:新台幣250萬旅遊責任險暨新台幣20萬意外醫療險(旅客未滿15歲或70歲以上，依法限制最高新台幣250萬旅行業責任險)。

【費用不含】

1.導遊、領隊和司機之服務小費：NT300元/人/天(請交於領隊統籌付給當地導遊及司機)。

2.房間小費以及行李小費敬請自付，行李小費以一件行李計算，提送一次建議人民幣5元/件，入住及離開酒店共2次提送，建議人民幣10元/件。

3.護照及新辦卡式電子臺胞證費用(費用請洽服務人員)

4.旅遊平安保險及旅遊不便險等其他私人保險項目。

5.行程表上未註明之各項開銷，建議、自費或自由活動所衍生之任何費用。

6.純係私人之消費：如行李超重費、飲料酒類、洗衣、電話、床頭與行李等禮貌性質小費及私人交通費。

7.團體旅責險不包含當地染疫後的所有醫療費用。

【作業規定】

1.團體報名確認後請繳交訂金。如個人因素無法成行取消當團行程，訂金無法退回。團體機票需團體去團體回，無法更改回程。

2.本行程團體機票(含燃油附加稅等)一經確認/開票後，均無退票價值；如遇疾病因素無法搭乘可提供醫療診斷

- 證明，本公司協助申請退票，是否能退票以航空公司認定和實際退下費用為準；此點基於航空公司之規定，故請接受再報名，敬請見諒！
- 3.此團型使用團體機位，航班不可指定、不可延回、不可更改進出點、不可指定座位；特殊餐食及需求請報名時告知客服人員，以便作業。
 - 4.本行程交通、住宿、觀光點絕對以最順暢之遊程作為安排，若遇特殊狀況如交通阻塞、觀光點休假、住宿飯店調整及其他不可抗拒之因素，或因飛機起降的時間、轉機點、進出點調整，行程因此可能會有所更動，本公司保有變更行程之權利。
 - 5.航空公司保留航班時間調整及變更之權利。
 - 6.請務必於起飛前3小時抵達機場辦理登機手續，逾時關櫃旅客需自行負責。
 - 7.逢旺季或客滿，航空公司要求提早開立機票，繳交尾款時間將依航空公司規定辦理，不便之處敬請見諒！
 - 8.正確行程內容、順序、班機時間、降落城市以及住宿飯店，請以行前旅遊手冊之行程表或說明會資料為準。
 - 9.行程及餐食將會視情況(如季節、預約狀況、觀光地區休假及住宿飯店地點)調整。
 - 10.旅途期間景區如需收取臺胞證查驗，煩請配合。
 - 11.導遊會在車上販售當地土特產小物，貴賓可酌情選購，絕不強迫購買!
 - 12.本行程為團體旅遊行程，為顧及旅客於出遊期間之人身及其他安全問題，於旅遊行程期間恕無法接受脫隊之要求；若因此而無法滿足您的旅遊需求，建議您另行選購團體自由行或航空公司套裝自由行，不便之處敬請諒。
 - 13.本行程須同進同出，不可延回，若脫隊者行程中所載明之餐食、旅遊、住宿、船位等團體行程，將視為自動棄權，恕不退其餘團費。
 - 14.大陸地區酒店常常會因官方批准星等的評比時間較長，或因酒店本身不想申請星等，但其酒店的建造、服務等格局都依同星級酒店標準，遇此狀況酒店將用【準】字自來代表，如造成困擾，敬請見諒。
 - 15.本行程酒店住宿皆為2人1室(二張單人床房型)：
 - a. 因中國大陸地區沒有3人房型，因此若是加床，即是在原標準房內加行軍床或加床墊；但有部份飯店連行軍床或床墊都沒有得加，並且加床者費用並無減少，相當劃不來！
 - b. 中國大陸地區酒店需加價才能指定大床房型，或該酒店大床房數少，故無法保證用房。
 - c. 單人報名時，若無法覓得合住的同性別旅客，需補單人房差，敬請見諒。
 - 16.若有特殊餐食者(例如吃素、不吃牛肉者)請至少於出發前5天(不含假日)告知承辦人員，為您處理。需求全程素食餐之貴賓，機上由航空公司安排外，行程中餐食將以每1~2人為二菜一湯，3人為三菜一湯，4人則為四菜一湯...以此類推，至一桌八菜一湯為上限(以現場具體情況處理)。
 - 17.單人報名者：飯店房型以兩人一室為主。單人報名者，本公司將盡量安排同性別旅客或領隊同房；若指定單人入住，請按房型補足單人房價差，實際價差費用以當團說明公佈為準。
 - 18.如未滿20歲之未成年人，未與法定代理人一同報名參加旅遊行程時，須得法定代理人之同意，報名始為有效！為確認您的報名有徵得法定代理人之同意，請記得將旅行社所給旅遊定型化契約書或同意書，提供給您的法定代理人簽名後並繳回，報名手續始有效完成！
 - 19.請注意：團員欲刷機票票根時，請依各家航空公司作業程式提出申請，謝謝合作。票根請於開票前向當團OP提出申請，出發後則只能申請搭機證明，工作天數不一定，等候航空公司通知。且需收取手續費單程一份NTD100，來回各一份NTD200。