

# 【成都重慶雙城記】

蜀國三星堆 大足石刻 熊貓基地 網紅重慶 文化交流考察 8 日

無購物、無自費、全程升等三排座 VIP 遊覽車



遇見可愛熊貓



## 熊貓 繁育研究基地

具有世界一流水準，有一條寬闊的熊貓大道與市區相連，大熊貓博物館內珍貴的資料、豐富的展品舉世無雙，是認識大熊貓、回歸大自然、觀光旅遊、休閒娛樂的極佳場所。先在生態館內由導覽員解說熊貓的習性隨後散步前往園區，近距離觀賞可愛的大熊貓爬樹，嬉戲及嚼食箭竹及小熊貓的生活起居。



## ★重慶唯一世界文化遺產~大足寶頂石刻

位於重慶市大足區寶頂鎮，是大足石刻核心景區，1999 年列入世界文化遺產，為全國 5A 級景區，也是重慶唯一的世界文化遺產。石窟由南宋高僧趙智鳳於 1174—1252 年主持開鑿，歷時數十年建成，現存造像近萬尊，是中國唯一整體規劃的大型佛教密宗石窟群。造像融合儒釋道三教思想，藝術風格貼近民間，佈局完整、技法精湛。核心景觀包括 31 米長的釋迦涅槃臥佛、88 平方米的千手觀音像、九龍浴太子立體石刻，以及六道輪回圖、華嚴三聖像等。圓覺洞滲水系統、文殊菩薩托塔等設計，盡顯古代科技與工藝智慧。大足石刻現存造像 5 萬餘尊、銘文 10 萬餘字，以寶頂山、北山等五處石窟最具代表性，開鑿歷史逾千年，代表了 9—13 世紀世界石窟藝術的最高水準，是人類石窟藝術史上的巔峰與豐碑。



### ★萬里長江第一條空中走廊~長江空中索道(含單程纜車)

長江纜車是重慶標誌性城市交通與文旅地標，被譽為“空中走廊、長江觀景第一站”，橫跨渝中區與南岸區，全長 1166 米，單程運行約 4 分鐘，是國內唯一保留至今的跨江客運索道。從渝中區新華路站出發，轎廂緩緩升空，腳下是奔流不息的長江，江面波光粼粼，輪船、遊船穿梭往來；左側是渝中半島摩天樓宇林立，洪崖洞、解放碑、湖廣會館錯落有致，山城立體地貌盡收眼底；右側遠眺南濱路濱江風光、南山蔥鬱山巒，長江與嘉陵江交匯的壯闊景致清晰可見。轎廂平穩穿行于江面之上，360°無遮擋視野，可沉浸式感受“車在江上行，人在畫中游”的獨特體驗—白天看江景壯闊、樓宇錯落，傍晚觀落日熔金、江面鎏金，夜晚賞兩岸燈火璀璨、霓虹倒映，將重慶“山水之城、立體魔幻”的城市氣質展現得淋漓盡致。索道兼具交通功能與文旅價值，既是老重慶人的過江記憶，也是外地遊客必打卡的網紅景點，串聯起渝中、南濱兩大核心商圈與景觀帶，是讀懂重慶山水與城市格局的絕佳視角。



### ★鶴鳴茶樓~品茉莉花茶和享用六宮格點心

說起成都市內有名的茶館，鶴鳴茶社自然當仁不讓，位於成都人民公園中的鶴鳴茶社，迄今已有百年歷史，依然保持著原汁原味的老成都風情。這裡的川西建築風格讓人可以感受到傳統老成都的味道，來到這裡最值得體驗的就是成都的茶文化。在四川，喝茶用“蓋碗兒”，蓋碗兒由茶碗、茶蓋和茶船子組成，蓋為天、托為地，碗為人。在這裡你可以品嚐到正宗的四川蓋碗茶，茶葉在碗中翻滾，散發出濃鬱的香氣，還有小吃相伴，為您的味蕾增加享受。在這裡，最能讓你感受成都人的“慢生活”，瞭解成都的風土人情，感受這座城市的溫度。

註：圖片僅供參考，依現場實際安排為準，請見諒!



## 寬窄巷子

體驗成都慢生活

遊覽具有深厚文化底蘊極具成都風格的古建築群，體驗地道的成都風韻。這條仿古的街道是我們在大都市中很少見到的，它的名字叫做“寬窄巷子”，是成都市在地震之後新開放的一條具有老成都原生態的歷史文化街區，到過成都一定品嘗過成都的美食，現在如果不知道寬窄巷子，那一定沒有去過成都，512地震後，寬窄巷子成了成都恢復旅遊打出的第一張漂亮的牌。



Wooden House Projecting Over The Water

真實世界的宮崎駿動畫

《神隱少女》湯屋



老重慶

## 洪崖洞吊腳樓

巴渝傳統建築  
的火紅景點

洪崖洞位於重慶市核心商圈解放碑滄白路、長江、嘉陵江兩江交匯的濱江地帶，是新興的集娛樂、休閒、觀光、餐飲於一體的大型功能區域，也是時下重慶最火爆、最時尚、最具風情的都市休閒區。在嘉陵江索道車站的正下方至嘉濱路，這片極富巴渝文化特色又極為搶眼的建築群落——洪崖洞民俗風貌區。該風貌區建在百丈懸崖峭壁之上，讓解放碑直達江濱。既雄偉而又新奇，既古典而又現代。按照“世界獨有，重慶一絕”的理念，風貌區成功復制了“懸崖上的吊腳樓，記憶中的老重慶”。

## 探秘沉睡千年的古蜀文明~三星堆博物館新館

當“古蜀之眼”望向三千年時光，三星堆博物館新館正以西南最大遺址類博物館的規模，將沉睡千年的古蜀文明鮮活呈現。這裡是長江上游文明的核心座標，是“沉睡三千年，一醒驚天下”的實證之地，更是你沉浸式解鎖古蜀文明的密碼。新館文物展陳以“對話三星堆”為總體策劃理念，設置“世紀逐夢”“巍然王都”“天地人神”三部分，用層層遞進的方式引導公眾參與三星堆文化內涵的多層次解讀及創造性拓展。新館共陳列陶器、青銅器、玉石器、金器、象牙等各類文物 1500 餘件（套），除舊館中陳列的青銅大立人、一號青銅神樹、金杖等三星堆代表性文物外，首次集中陳列了新一輪發掘 8 個祭祀坑的文物，包括龜背形網格狀器、青銅頂尊跪坐人像等“國寶重器”。



♥ 貼心安排 ♥  
全程升等三排座VIP遊覽車

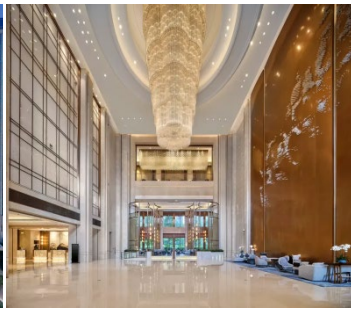


註：圖片僅供參考，依當地實際安排為準，請見諒！

## 精選飯店

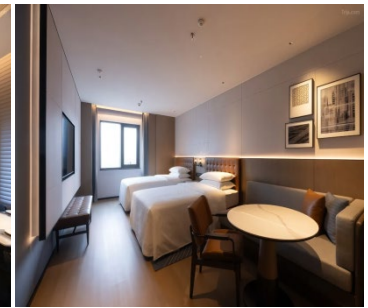
### ★★★★★龍泉驛百悅希爾頓酒店

酒店位於龍泉驛區，地理位置優越，緊鄰國家經濟技術開發區和國家汽車產業園區，同時靠近集體育賽事與休閒功能於一體的東安湖體育公園。酒店整體設計融合現代簡約與優雅質感，營造出舒適且高端的住宿氛圍。酒店共設有 389 間精緻客房（含 45 間服務式公寓），空間寬敞明亮，房內全面配備高速無線網路、智慧電視、私人保險箱及迷你吧等完善設施，兼顧便利與舒適。位於 19 至 21 層的高樓層客房，更可俯瞰龍泉驛區城市景觀，視野開闊，無論白天或夜晚皆別具風情，為旅客帶來放鬆愜意的住宿體驗。無論是商務出差、團體旅遊或自由行，皆能在此享受到高品質且舒適的住宿服務。



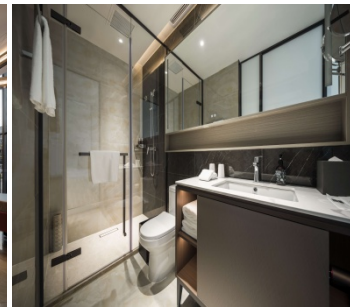
### 準★★★★★渝中半島福朋喜來登酒店

重慶渝中半島福朋喜來登酒店雄踞於“山城”核心——渝中半島，坐擁得天獨厚的地理位置。酒店與繁華的解放碑中央商務區舉步之遙，周邊環繞著洪崖洞、長江索道等著名景點，是商務出行與休閒探索的理想下榻之所。作為萬豪集團旗下品牌，我們秉承“簡約舒適自在”的理念，將永恆經典與現代元素完美融合。酒店共擁有 215 間傳統與現代風格相結合的客房，房間內配備福朋舒適之床、高速無線網路及品牌洗浴用品，商務工作與娛樂休閒相得益彰，確保您旅途中盡享安寧與便捷，獲得所嚮往之平衡。我們精心為您打造的睡眠空間，融合現代設計和貼心細節，助您卸下旅途疲憊，煥活身心，讓您在靜謐舒適的客房中安享一夜好眠。



### ★★★★天府國際大酒店

酒店遠離城市喧囂，獨得一縷清幽靜謐。酒店採用豪華獨立式院落佈局，別具一格的將錦城特有的川蜀文化融入中式華庭榮耀的建築風格中。比鄰天府機場高速，生活設施完善，地理位置得天獨厚。無論是休閒娛樂亦或是商務出行，都能讓賓客浸潤在生活哲學的景觀中品嚐悠閒自得



#### 【風味餐食】

- ★渝都風味
- ★廣漢風味
- ★川菜風味
- ★霧都風味
- ★小廚仙風味
- ★粵菜風味
- ★大足風味
- ★成都小吃
- ★重慶風味
- ★小天鵝火鍋

#### 【貼心贈送】

- ★每人一份迎賓水果
- ★每人每天一瓶礦泉水

#### 【購物站】

- ★無購物

#### 【自費項目】

- ★無自費

#### 【車購】

- ★導遊在遊覽車上會推薦當地土特產等小物，自由選購，絕不強迫！

**【航班時間】** 正確航班時間，以說明會資料和當日實際起飛時間為準。

出發天數	航空公司	航班編號	起飛城市	抵達城市	起飛/抵達時間
第 1 天	四川航空	3U3982	松山 TSA	成都 TFU	18:05/21:50
第 8 天	四川航空	3U3981	成都 TFU	松山 TSA	13:30/16:45

## 【行程內容】

### 第一天 臺北松山 → 成都



今日帶著愉快雀躍的心情於桃園國際機場，搭乘豪華客機飛往天府之國四川省【成都市】。

**【成都】** 四川省會，位於四川省中部，川西平原腹地，轄區總面積 14335 平方公里，成都市常住人口 2126.8 萬人，是中國西南地區最大的現代化都市。成都不僅地處全川中心，同時也是四川省政治、經濟、文化、旅遊的核心，成都不僅人文景觀豐富，自然風貌也獨具一格，早在 1000 多年前的唐代，詩人就唱出了「窗含西嶺千秋雪，門泊東吳萬裡船」的名句。

早餐：XXX

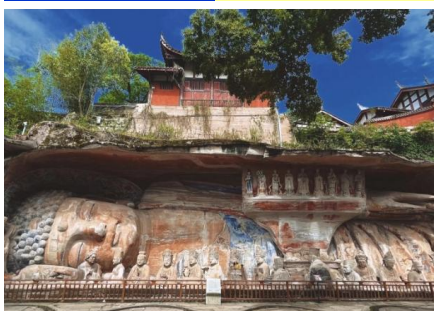
午餐：XXX

晚餐：機上簡餐/點心

住宿酒店：★★★★天府國際大酒店 或同級

### 第二天

#### 成都-重慶【重慶唯一世界文化遺產~大足寶頂石刻(含電瓶車)、解放碑步行街、網紅打卡地~洪崖洞古建築群夜景】



**【大足寶頂石刻】** 位於重慶市大足區寶頂鎮，是大足石刻核心景區，1999 年列入世界文化遺產，為中國 5A 級景區，也是重慶唯一的世界文化遺產。石窟由南宋高僧趙智鳳於 1174—1252 年主持開鑿，歷時數十年建成，現存造像近萬尊，是中國唯一整體規劃的大型佛教密宗石窟群。造像融合儒釋道三教思想，藝術風格貼近民間，佈局完整、技法精湛。核心景觀包括 31 米長的釋迦涅槃臥佛、88 平方米的千手觀音像、九龍浴太子立體石刻，以及六道輪回圖、華嚴三聖像等。圓覺洞滲水系統、文殊菩薩托塔等設計，盡顯古代科技

與工藝智慧。大足石刻現存造像 5 萬餘尊、銘文 10 萬餘字，以寶頂山、北山等五處石窟最具代表性，開鑿歷史逾千年，代表了 9—13 世紀世界石窟藝術的最高水準，是人類石窟藝術史上的巔峰與豐碑。

**【解放碑步行街】** 原名抗戰勝利紀功碑，位於重慶市渝中區，位於民權路、民族路和鄒容路交匯處，它是抗戰勝利和重慶解放的歷史見證。碑體絕大部分呈白色，有些地方是肉色，上端有幾架大鐘，朝著四面八方，每到整點時，便會響起聲音。塔是八角形的，最頂端有幾根天線。1997 年，重慶市、渝中區政府投資 3000 萬元，以解放碑為中心將解放碑大十字地區(民權路、民族路和鄒容路的共 2.24 萬平方米面積)改造成中國第一條商業步行街--解放碑中心購物廣場。2000 年和 2001 年渝中區相繼投入 1600 萬元，將步行街拓展至八一路中段和民族路。解放碑步行街的面積增至 3.6 萬平方米。

**【洪崖洞古建築群】** 位於重慶市核心商圈解放碑滄白路、長江、嘉陵江兩江交匯的濱江地帶，是新興的集娛樂、休閒、觀光、餐飲於一體的大型功能區域，也是時下重慶最火爆、最時尚、最具風情的都市休閒區。在嘉陵江索道南站的正下方至嘉濱路段，這片極富巴渝文化特色又極為搶眼的建築群落——洪崖洞民俗風貌區。該風貌區建在百丈懸崖峭壁之上，讓解放碑直達江濱。既雄偉而又新奇，既古典而又現代。按照“世界獨有，重慶一絕”的理念，風貌區成功復制了“懸崖上的吊腳樓，記憶中的老重慶”。

早餐：酒店內早餐

午餐：大足風味 RMB50/人

晚餐：小天鵝火鍋 RMB88/人

住宿酒店：準★★★★★渝中半島福朋喜來登酒店 或 SKLP 新光裏城際酒店 或九龍坡福朋喜來登 或同級

## 第三天

### 重慶【大禮堂(外觀)、網紅打卡~觀音橋步行街、萬里長江第一條空中走廊~長江空中索道(含單程纜車)、龍湖時代天街】



【大禮堂(外觀)】位於重慶市渝中區人民路 173 號，於 1951 年 6 月破土興建，1954 年 4 月竣工，是一座仿古民族建築群，是重慶十大文化符號，是中國傳統宮殿建築風格與西方建築的大跨度結構巧妙結合的傑作，也是重慶的標誌建築物之一。重慶市人民大禮堂由大禮堂和東、南、北樓四大部分組成。占地總面積為 6.6 萬平方米，其中禮堂占地 1.85 萬平方米。禮堂建築高 65 米，大廳淨空高 55 米，內徑 46.33 米，圓形大廳四周環繞四層挑樓，可容納 3400 餘人。1987 年，在英國皇家建築學會出版的《比較建築史》中，新中國當代建築首次載入世界建築史冊的共有 42 項工程，重慶市人民大禮堂位列第二。2013 年 5 月，被國務院列入“第七批全國重點文物保護單位”。2016 年 9 月，重慶市人民大禮堂入選“首批中國 20 世紀建築遺產名錄”。

【觀音橋步行街】步入重慶最具活力的都市核心，繁華街巷人流如織，潮流風尚與市井煙火在此交融。巨型雕塑獨具特色，裸眼 3D 大屏流光溢彩，一步一景皆是都市風情，盡顯巴渝現代都市的時尚與活力。

【長江空中索道】是重慶標誌性城市交通與文旅地標，被譽為“空中走廊、長江觀景第一站”，橫跨渝中區與南岸區，全長 1166 米，單程運行約 4 分鐘，是國內唯一保留至今的跨江客運索道。從渝中區新華路站出發，轎廂緩緩升空，腳下是奔流不息的長江，江面波光粼粼，輪船、遊船穿梭往來；左側是渝中半島摩天樓宇林立，洪崖洞、解放碑、湖廣會館錯落有致，山城立體地貌盡收眼底；右側遠眺南濱路濱江風光、南山蔥鬱山巒，長江與嘉陵江交匯的壯闊景致清晰可見。轎廂平穩穿行于江面之上，360°無遮擋視野，可沉浸式感受“車在江上行，人在畫中游”的獨特體驗——白天看江景壯闊、樓宇錯落，傍晚觀落日熔金、江面鎏金，夜晚賞兩岸燈火璀璨、霓虹倒映，將重慶“山水之城、立體魔幻”的城市氣質展現得淋漓盡致。索道兼具交通功能與文旅價值，既是老重慶人的過江記憶，也是外地遊客必打卡的網紅景點，串聯起渝中、南濱兩大核心商圈與景觀帶，是讀懂重慶山水與城市格局的絕佳視角。

【龍湖時代天街】置身都市潮流綜合體，繁華業態薈萃，時尚氛圍濃鬱。購物休閒、都市打卡皆宜，盡顯現代都市的便捷與繁華，感受成渝雙城日新月異的都市魅力。

早餐：酒店內早餐

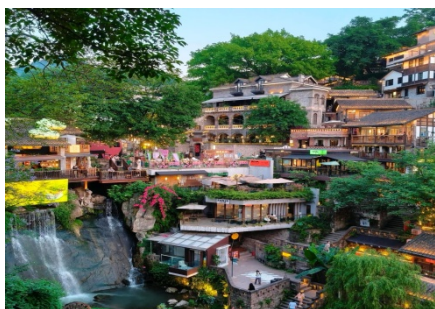
午餐：小廚仙風味 RMB50/人

晚餐：渝都風味 RMB60/人

住宿酒店：準★★★★★渝中半島福朋喜來登酒店 或 SKLP 新光裏城際酒店 或九龍坡福朋喜來登  
或同級

## 第四天

### 重慶【山城步道、彈子石老街+長嘉匯觀景台、網紅甜甜圈打卡機位~鐘樓廣場、龍門浩老街:龍門大鼓+攬月臺+觀江攬月+龍門浩城市畫框+望江巷、崖壁上的百年時光~下浩裡賞夜景】



【山城步道】循著石階而上，漫步於依山傍水的山城步道。老巷藏煙火，梯坎連古今，青石板路蜿蜒曲折，江景與城景交相輝映。在錯落有致的民居與文藝街巷間，讀懂重慶獨有的立體地貌與慢調時光。

【彈子石老街+長嘉匯觀景台】漫步百年彈子石老街，青石板路蜿蜒而上，吊腳樓與古院相映成趣，在百歲坊間感受巴渝古韻與市井煙火。登臨長嘉匯觀景臺，270°俯瞰兩江交匯盛景，白日江風浩蕩、城廓連綿，入夜華燈璀璨、流光溢彩，一步盡覽重慶山水與都市風華。

【鐘樓廣場】坐落於南岸區南濱路核心段，地處長江與嘉陵江交匯處，緊鄰千佛寺、慈雲寺，與朝天門、來福士、重慶大劇院隔江相望，是重慶兩江四岸夜景核心地標之一，也是南濱路上極具代表性的城市文化廣場。廣場以慈雲鐘樓為主體，建築總高 45.277 米，為西南地區較高的獨立鐘樓建築；塔樓四面安裝直徑 3.6 米大鐘，整點報時，鐘聲悠揚，寓意吉祥平安。鐘樓設計融合歐式建築風格與巴渝文化、開埠文化，塔身鐫刻大禹治水、峽江開埠、黃葛晚渡、字水宵燈等青銅浮雕，承載重慶碼

頭文化與城市記憶，兼具歷史底蘊與現代美感。站在鐘樓廣場，可無遮擋俯瞰兩江交匯，長江與嘉陵江在此蜿蜒相擁，形似古篆“巴”字，視野開闊、氣勢磅礴；白日可賞江天一色，夜晚燈光璀璨，與對岸渝中半島夜景交相輝映，是拍攝重慶城市封面、觀賞來福士燈光秀的絕佳機位。

**【龍門浩老街】**坐落於重慶市南岸區南濱路中段，前臨長江、背依南山，與渝中半島隔江相望，是重慶主城區規模最大、保存最完整的歷史文化街區，也是集巴渝文化、開埠文化、等一體的城市記憶地標，老街核心看點豐富：攬月臺、星光觀景台可 270° 俯瞰兩江交匯、長江索道、東水門大橋與渝中全景；山城畫框成為網紅經典機位。

**【下浩裡】**融合老街風貌與文創氛圍的特色街區，依山而建，呈現山城獨有的立體景觀；這裡保留傳統建築與石階巷弄，結合現代設計元素，形成新舊交融的獨特風格，白天可漫步拍照、感受在地生活氣息，視野開闊，是體驗重慶山城魅力的熱門景點之一。

早餐：酒店內早餐	午餐：霧都風味 RMB50/人	晚餐：重慶江湖菜 RMB60/人
住宿酒店：準★★★★★渝中半島福朋喜來登酒店 或 SKLP 新光裏城際酒店 或九龍坡福朋喜來登 或同級		

## 第五天 重慶【體驗李子壩輕軌穿樓、磁器口古鎮文化交流考察】-成都



**【體驗李子壩輕軌穿樓觀景台】**李子壩輕軌站穿樓被網友稱為神一樣的交通。輕軌亂穿梭，變身過山車。在重慶輕軌 2 號線的李子壩站穿越房屋，每天都會上演輕軌穿樓越壑，空中飛馳而過的神奇一幕。現已經成了網紅景點，每天都有很多人拍輕軌穿過樓房的一瞬間。

**【磁器口古鎮】**位於重慶市沙坪壩區嘉陵江畔，始建於宋代，擁有“一江兩溪三山四街”的獨特地貌，形成天然良港，是嘉陵江邊重要的水陸碼頭。昔日這裏是一個熱鬧非凡的水陸碼頭，為嘉陵江下游物資集散地。那經千年不變的濃鬱純樸的古風，令其成為重慶江州古城的縮影和象徵。

磁器口古鎮蘊含豐富的巴渝文化、宗教文化、沙磁文化、紅岩文化和民間文化，各具特色。一條石板路，千年磁器口，是重慶古城的縮影和象徵，被讚譽為“小重慶”。磁器口古鎮有榨油、抽絲、制糖、捏面人、川戲等傳統表演項目和各種傳統小吃、茶館等，鮮明的民族和地域特色，顯示出旺盛的生命力和強大的吸引力，每天來自海內外參觀、旅遊的賓客紛至沓來、絡繹不絕。

早餐：酒店內早餐	午餐：重慶風味 RMB50/人	晚餐：川菜風味 RMB60/人
住宿酒店：★★★★★龍泉驛百悅希爾頓酒店 或溫江悅椿酒店 或同級		

## 第六天 成都【熊貓基地(含電瓶車)、寬窄巷子、人民公園:鶴鳴茶館(品茉莉花茶和享用六宮格點心)、魁星樓好吃街】



**【熊貓基地】**是世界著名的大熊貓遷地保護基地、科研繁育基地、公眾教育基地和教育旅遊基地。基地占地面積 1500 畝。作為“大熊貓遷地保護生態示範工程”，以保護和繁育大熊貓、小熊猫等中國特有瀕危野生動物而聞名於世。這裏山巒含黛，碧水如鏡，林濤陣陣，百鳥諧鳴，被譽為“國寶的自然天堂，我們的世外桃源”。

**【寬窄巷子】**位於四川省成都市青羊區長順街附近，由寬巷子、窄巷子、井巷子平行排列組成，全為青黛磚瓦的仿古四合院落，這裡也是成都遺留下來的較成規模的清朝古街道，與大慈寺、文殊院一起並稱為成都三大歷史文化名城保護街區。

**【鶴鳴茶樓(品茉莉花茶和享用六宮格點心)】**來成都，不去茶館坐一坐，就沒辦法感受老成都人那種悠然自得的閒情雅致。說起成都市內有名的茶館，鶴鳴茶社自然當仁不讓。位於人民公園中的鶴鳴茶社，迄今已有百年歷史，依然保持著原汁原味的老成都風情。這裡的川西建築風格讓人可以感受到傳統老成都的味道，來到這裡最值得體驗的就是成都的茶文化。在四川，喝茶用“蓋碗兒”，蓋碗兒由茶碗、茶蓋和茶船子組成，蓋為天、托為地，碗為人。在這裡你可以品嚐到正宗的四川蓋碗茶，茶葉在碗中翻滾，散發出濃鬱的香氣，還有小吃相伴，為您的味蕾增加享受。在這裡，最能讓你感受成都人的“慢生活”，瞭解成都的風土人情，感受這座城市的溫度。

**【魁星樓好吃街】**位於成都市青羊區，緊鄰寬窄巷子，是本地人公認最地道、最平價、不踩坑的成都美食街區。這裡沒有過度商業化的喧囂，卻藏著最正宗的川味煙火氣，一邊是老成都街巷韻味，一邊

是網紅美食與文創小店交織，成為體驗成都慢生活與地道風味的必到之地。街區彙集成都經典小吃、人氣串串、創意川菜、特色夜宵，從糖油果子、蛋烘糕、甜水面、冰粉等地道小吃，到冒椒火辣、二嬢雞爪爪、成都吃客等網紅名店一應俱全。口味豐富、選擇多樣，辣度可調整，適合各國遊客體驗正宗川味。

早餐：酒店內早餐	午餐：成都小吃 RMB50/人	晚餐：方便逛街,敬請自理
住宿酒店：★★★★★龍泉驛百悅希爾頓酒店 或溫江悅椿酒店 或同級		

## 第七天 成都【三星堆博物館新館(含電子講解器)、SKP 地標打卡、網紅地標打卡~雙子塔賞夜景】



**【三星堆博物館新館】**探秘沉睡千年的古蜀文明，走進三星堆博物館，與青銅神樹、黃金面具、神秘青銅人像等稀世國寶相遇。一件件文物震撼人心，一段段傳奇跨越時空，讓人沉浸式感受古蜀文明的神秘與璀璨。

**【SKP 地標打卡】**打卡成都頂流地標成都 SKP—亞洲最大下沉式高端商業綜合體，藏於地下的“森林奢境”。深入地下街區，逛國際奢侈品、潮牌、設計師店，打卡網紅下沉廣場、藝術裝置、穹頂天幕、鏡面連廊，感受現代建築美學與奢尚氛圍，解鎖成都最具格調的都市打

卡地，定格城市奢雅瞬間。

**【雙子塔夜景】**夜幕降臨，220 米天府雙子塔化身 5.2 萬㎡巨型 LED 天幕，每晚 19:30-22:30 準時上演震撼燈光秀。從憨態熊貓到川劇變臉，從古蜀文明到現代科幻，流光溢彩、裸眼 3D 效果拉滿攜程。登臨交子之環或漫步交子公園湖畔，看雙塔倒影搖曳、燈火與星空交融。科技與古韻碰撞、繁華與靜謐共生，定格成都最炫天際線，感受“白天品煙火，夜晚賞流光”的都市浪漫。

早餐：酒店內早餐	午餐：廣漢風味 RMB50/人	晚餐：粵菜風味 RMB80/人
住宿酒店：★★★★★龍泉驛百悅希爾頓酒店 或溫江悅椿酒店 或同級		

## 第八天 成都 → 台北松山



整理行囊前往機場，辦理出境手續後，搭乘豪華客機返回臺北，團員們互道珍重再見後，平平安安、快快樂樂地歸向闊別多日的家園，結束這次愉快的八日之旅。

早餐：酒店內早餐	午餐：機上簡餐/點心	晚餐：XXX
住宿酒店：溫暖的家		

# 以上行程順序僅供參考，實際行程順序以團體行進順利為準 #  
 # 以上行程景點/餐廳/飯店如遇安全/政府徵收/景區關閉或維修等不可控因素，旅行社有調整權利，若無法接受，請勿報名！#  
 # 本行程團費所含景點門票均已分攤老人/小孩等優待票差價，亦不另行退還差價，請配合出示證件，若無法接受，請勿報名 #  
 # 中國大陸地區每年 4、5 月及 10、11 月季節交替期間，氣溫約 13-22 攝氏度，晝夜溫差大；酒店須配合政府環保節能政策，於此期間僅提供送風模式，無法提供冷氣；一般冷氣開放時間為 5 月底至 9 月底，具體時間以各酒店實際狀況為主，造成不便，請見諒！

**◆70 歲以上或特殊旅客參團注意事項◆**  
 1.若有行動不便（需要輪椅服務等）、特殊疾病、年滿70歲以上之貴賓，請主動告知。  
 2.為考量旅客自身之旅遊安全及整團行程順暢度，並顧及同團其他團員之遊覽權益，行動不便、特殊疾病、年滿70歲以上之貴賓，需與能獨立照顧您之家人或友人同行（家人/友人年齡需未滿65歲）。  
 以上2點仍需經敝公司評估，方始可接受報名。若報名繳付訂金後，再告知有行動不便、特殊疾病、年滿70歲以上等狀況，本公司將取消貴賓參團，取消費和已產生的費用會向貴賓收取。

## 【特別說明】

- 1.報名預購作業金/訂金每人 15000 元。
- 2.在網路上完成報名動作，只是完成預定手續，並不保證一定有團位，尚需待客服人員確認後方可確定。
- 3.網頁優惠名額有限，若優惠名額已滿，請以當時報名之網頁價格計算；促銷優惠限定團，請訂單成立後請立即付訂，不便之處，敬請見諒。
- 4.本行程團體機票(含燃油附加稅等)一經確認/開票後，均無退票價值；如遇疾病因素無法搭乘可提供醫療診斷證明，本公司協助申請退票，是否能退票以航空公司認定和實際退下費用為準；此點基於航空公司之規定，故請接受再報名，敬請見諒！

## 【費用包含】

- 1.住宿:全程入住正規涉外標準酒店(二人一室)。
- 2.用餐:如行程所標示。
- 3.兩地機場稅及燃油附加費。
- 4.保險: 新台幣 250 萬旅遊責任險暨新台幣 20 萬意外醫療險(旅客未滿 15 歲或 70 歲以上，依法限制最高新台幣 250 萬旅行業責任險)。

## 【費用不含】

- 1.導遊、領隊和司機之服務小費：NT300元/人/天(請交於領隊統籌付給當地導遊及司機)。
- 2.房間小費以及行李小費敬請自付，行李小費以一件行李計算，提送一次建議人民幣5元/件，入住及離開酒店共2次提送，建議人民幣10元/件。
- 3.護照及新辦卡式電子臺胞證費用(費用請洽服務人員)
- 4.旅遊平安保險及旅遊不便險等其他私人保險項目。
- 5.行程表上未註明之各項開銷，建議、自費或自由活動所衍生之任何費用。
- 6.純係私人之消費：如行李超重費、飲料酒類、洗衣、電話、床頭與行李等禮貌性質小費及私人交通費。
- 7.團體旅責險不包含當地染疫後的所有醫療費用。

## 【作業規定】

- 1.團體報名確認後請繳交訂金。如個人因素無法成行取消當團行程，訂金無法退回。團體機票需團體去團體回，無法更改回程。
- 2.團體機票(含燃油附加稅)一經開票後，均無退票價值，此點基於航空公司之規定，敬請見諒。
- 3.此團型使用團體機位，航班不可指定、不可延回、不可更改進出點、不可指定座位；特殊餐食及需求請報名時告知客服人員，以便作業。
- 4.本行程交通、住宿、觀光點絕對以最順暢之遊程作為安排，若遇特殊狀況如交通阻塞、觀光點休假、住宿飯店調整及其他不可抗拒之因素，或因飛機起降的時間、轉機點、進出點調整，行程因此可能會有所更動，本公司保有變更行程之權利。
- 5.航空公司保留航班時間調整及變更之權利。
- 6.請務必於起飛前3小時抵達機場辦理登機手續，逾時關櫃旅客需自行負責。
- 7.逢旺季或客滿，航空公司要求提早開立機票，繳交尾款時間將依航空公司規定辦理，不便之處敬請見諒！
- 8.正確行程內容、順序、班機時間、降落城市以及住宿飯店，請以行前旅遊手冊之行程表或說明會資料為準。
- 9.行程及餐食將會視情況(如季節、預約狀況、觀光地區休假及住宿飯店地點)調整。
- 10.旅途期間景區如需收取臺胞證查驗，煩請配合。
- 11.導遊會在車上販售當地土特產小物，貴賓可酌情選購，絕不強迫購買!
- 12.本行程為團體旅遊行程，為顧及旅客於出遊期間之人身及其他安全問題，於旅遊行程期間恕無法接受脫隊之要求；若因此而無法滿足您的旅遊需求，建議您另行選購團體自由行或航空公司套裝

自由行，不便之處敬請諒。

- 13.本行程須同進同出，不可延回，若脫隊者行程中所載明之餐食，旅遊，住宿，船位等團體行程，將視為自動棄權，恕不退其餘團費。
- 14.大陸地區酒店常常會因官方批准星等的評比時間較長，或因酒店本身不想申請星等，但其酒店的建造、服務等格局都依同星級酒店標準，遇此狀況酒店將用【準】字自來代表，如造成困擾，敬請見諒。
- 15.本行程酒店住宿皆為2人1室(二張單人床房型)：
  - a.因中國大陸地區沒有3人房型，因此若是加床，即是在原標準房內加行單床或加床墊；但有部份飯店連行單床或床墊都沒有得加，並且加床者費用並無減少，相當劃不來！
  - b.中國大陸地區酒店需加價才能指定大床房型，或該酒店大床房數少，故無法保證用房。
  - c.單人報名時，若無法覓得合住的同性別旅客，需補單人房差，敬請見諒。
- 16.若有特殊餐食者(例如吃素、不吃牛肉者)請至少於出發前5天(不含假日)告知承辦人員，為您處理。需求全程素食餐之貴賓，機上由航空公司安排外，行程中餐食將以每1~2人為二菜一湯，3人為三菜一湯，4人則為四菜一湯...以此類推，至一桌八菜一湯為上限(以現場具體情況處理)。
- 17.單人報名者：飯店房型以兩人一室為主。單人報名者，本公司將盡量安排同性別旅客或領隊同房；若指定單人入住，請按房型補足單人房價差，實際價差費用以當團說明公佈為準。
- 18.如未滿20歲之未成年人，未與法定代理人一同報名參加旅遊行程時，須得法定代理人之同意，報名始為有效！為確認您的報名有徵得法定代理人之同意，請記得將旅行社所給旅遊定型化契約書或同意書，提供給您的法定代理人簽名後並繳回，報名手續始有效完成！
- 19.請注意：團員欲刷機票票根時，請依各家航空公司作業程式提出申請，謝謝合作。票根請於開票前向當團OP提出申請，出發後則只能申請搭機證明，工作天數不一定，等候航空公司通知。且需收取手續費單程一份NTD100，來回各一份NTD200。