

【多彩貴州 黃果樹瀑布】

大小七孔 西江千戶苗寨 天龍屯堡 文化交流考察 8日

無購物站、無自費、全程升等三排座VIP遊覽車



亞洲第一大瀑布

黃果樹大瀑布

景區以黃果樹瀑布為中心，有地面有18個瀑布，地表下有14個瀑布。黃果樹瀑布是亞洲最大的瀑布。黃果樹瀑布最奇特的地方是在瀑布背後隱藏著一條百公尺長的水凼洞、洞中除了觀賞千奇百怪的鐘乳石、更可置身洞中觀賞瀑布、令您此生難忘。



西江千戶苗寨

西江千戶苗寨座落于貴州省黔東南苗族侗族自治州雷山縣東北部的雷公山山麓，是中國最大、世界無雙的天下第一大苗寨。距雷山縣城36公里，距黔東南州州府33公里，距省府貴陽市約280公里，由十餘個依山而建的自然村寨相連成片，四面環山，重連疊嶂，梯田依山順勢直連雲天，白水河穿寨而過，將西江苗寨一分为二。由於受耕地資源的限制，生活在這裡的苗族居民充分利用這裡的地形特點，在半山建造獨具特色的木結構吊腳樓，千餘戶吊腳樓隨著地形的起伏變化，層巒疊嶂，鱗次櫛比，蔚為壯觀。

大小七孔風景區

世界自然遺產



小七孔風景區

位於貴州省荔波縣城南部30余公里的群峰之中，距大七孔景區5公里，景區全長7公里，面積約10平方公里，有百多個遊覽景點。是集山、水、林、洞、湖、瀑為一體的原始奇景。

1988年被列為國家級自然保護區。小七孔風景區名字源於清朝道光年間修建的一座七孔古橋，古橋橫跨在美麗的響水河上，是古代黔南通往廣西的交通要道。



大七孔風景區

於貴州黔南荔波，是以原始森林峽穀伏流地下湖為主體的景區，景觀峻險神奇氣勢雄峻磅礴，尤其是風神洞恐怖峽地獄宮景點，洞中有瀑，瀑下有湖，湖上有窗，陽光投下形如日月星斗，極富驚險性神秘性奇特性。高百米寬數十米跨江而過的天生橋被專家們譽為“大自然神力所塑造的東方凱旋門”，觀之令人肅然起敬，為大自然神力所折服。

★世界第一高山峽谷景觀斜拉橋~龍裡河大橋

龍裡河大橋東起貴龍縱線，西至團結村；全長 1260 米，總寬 30 米，主塔為薄壁空心鑽石形索塔，塔高 265m，橋面距谷底 273m，橋面道路設計為雙向 4 車道城市次幹道，設計速度為 40 千米/小時，設計汽車荷載為城-A 級，龍裡河大橋主橋及塔柱設計有觀光旅遊玻璃棧道、全景觀光電梯等旅遊設施。是世界第一高山峽谷景觀斜拉橋。玻璃棧道設計在主跨兩側，長度 528 米，寬 3 米的高強度玻璃。全橋步道玻璃共 254 塊，玻璃棧道距橋底 273 米。走在玻璃棧道上面可以俯瞰朵花大峽谷，龍裡河及草原風光。



訪貴燦市標

中國八大名樓 **甲秀樓**

貴陽的象徵、著名的古樓閣，因其修建的地址奇特，被排入中國八大名樓！位於貴陽城南南明河中的一塊巨石之上(這塊石頭酷似傳說中的巨鼉)，有浮玉橋銜接兩岸，集山光水色於一體的甲秀樓有一種獨具魅力的美。



◀當夜幕降臨，華燈初上，到此一遊又是一番別有情趣的魅力。



Wooden House Projecting Over The Water
真實世界的宮崎駿動畫
《神隱少女》湯屋



老重慶
洪崖洞
吊腳樓 巴渝傳統建築
的火紅景點

洪崖洞位於重慶市核心商圈解放碑滄白路、長江、嘉陵江兩江交匯的濱江地帶，是新興的集娛樂、休閒、觀光、餐飲於一體的大型功能區域，也是時下重慶最火爆、最時尚、最具風情的都市休閒區。在嘉陵江索道南站的正下方至嘉濱路，這片極富巴渝文化特色又極為搶眼的建築群落——洪崖洞民俗風貌區。該風貌區建在百丈懸崖峭壁之上，讓解放碑直達江濱。既雄偉而又新奇，既古典而又現代。按照“世界獨有，重慶一絕”的理念，風貌區成功復制了“懸崖上的吊腳樓，記憶中的老重慶”。

網紅打卡地

李子壩輕軌穿樓平臺

李子壩輕軌站穿樓被網友稱為神一樣的交通。輕軌亂穿梭，變身過山車。在重慶輕軌 2 號線的李子壩站穿越房屋，每天都會上演輕軌穿樓越壑，空中飛馳而過的神奇一幕。已經成了網紅景點，每天都有很多人拍輕軌穿過樓房的一瞬間。

♥ 貼心安排 ♥
全程升等三排座VIP遊覽車



註：圖片僅供參考，依當地實際安排為準，請見諒！

精選飯店

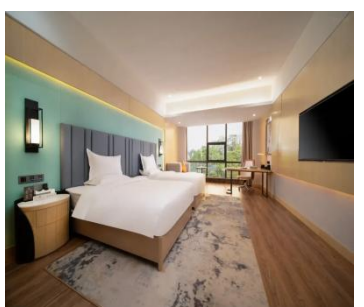
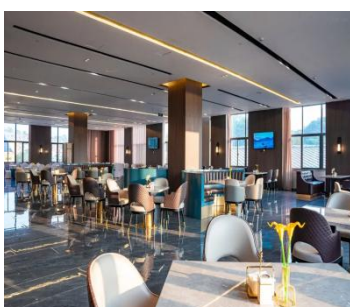
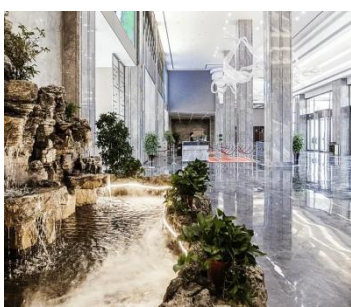
準★★★★★匯悅大酒店

酒店坐落於都勻市商業中心，位於萬達商場、國貿商場與麒龍商業群之間，酒店配多種客房，房間內有整體智慧方案，滿足大型客戶群的入住；同時配備高檔餐廳，為您提供新鮮多樣的菜品；酒店四樓配備了一個大型會議廳，四個中型會議廳以及整體的商務服務，滿足您所有的商務需求；同時酒店為客人配備了專業的健身房及全景游泳池，而位於大廳處配備大型的休閒吧，滿足客人休閒娛樂的需求。



準★★★★★凌悅大酒店

酒店坐落於鎮寧布依族苗族自治州縣黃果樹大道南段，由貴州鴻鴻酒店管理有限公司投資新建，總投資 2.6 億元，占地面積 45 畝，是一家集休閒娛樂、商務旅行、康樂 SPA 於一體的綜合性度假酒店。酒店主樓高 8 層，東西副樓各 5 層，建築總面積 3.2 萬平方米，裝修風格簡約時尚，氣派非凡，酒店大堂空間寬敞，格調高雅。客房配備智慧家居系統、進口衛浴、中央空調系統等；設有豪華套房、標準套房、豪華大床房等共計兩百餘間客房，單房間面積達 52 平方米。向專業邁進，樹酒店服務先鋒，無論您是商務旅行還是休閒度假，下榻酒店，一定會讓您感到溫馨舒適，賓至如歸。



準★★★★★希爾頓惠庭酒店

酒店位於重慶江北區商業中心地帶，精心設計的豪華客房，其中包括靈動房、靈動豪華房及全能套房。酒店設置有綠洲大堂，靈感用餐區，健身房&洗衣區，商務會議區&多功能區，以及 24 小時開放的心選小舖和自助飲吧，靈活的空間內恰到好處地配置了多種居家設施，讓賓客得以保持原本的生活方式，像在家一般輕鬆自在，感受“樂居由你 Free to be you”的旅居體驗。重慶江北希爾頓惠庭酒店是您旅居生活中理想的家！



【風味餐食】

- ★長桌宴
- ★迎賓風味
- ★瀑布土雞
- ★黔菜風味
- ★酸湯魚
- ★渝菜風味
- ★藥膳風味
- ★都勻風味
- ★孔雀宴
- ★農家風味
- ★瑤族風味
- ★狀元蹄風味

【貼心贈送】

- ★每人每天一瓶礦泉水

【購物站】

- ★無購物

【自費項目】

- ★無自費

【車購】

- ★導遊在遊覽車上會推薦當地土特產等小物，自由選購，絕不強迫。

【航班時間】 正確航班時間，以說明會資料和當日實際起飛時間為準。

出發天數	航空公司	航班編號	起飛城市	抵達城市	起飛/抵達時間
第 1 天	四川航空	3U3784	松山 TSA	重慶 CKG	19:05/22:30
第 8 天	四川航空	3U3783	重慶 CKG	松山 TSA	15:00/18:00

【行程內容】

第一天 臺北松山 → 重慶



今日帶著愉快雀躍的心情集合於臺北松山機場，搭乘豪華客機飛往素有「霧都山城」之稱的**重慶市**。

【重慶】因嘉陵江古稱“渝水”，故重慶簡稱“渝”。北宋崇寧元年（1102年），改渝州為恭州。南宋淳熙 16 年（1189 年）正月，孝宗之子趙惇先封恭王，二月即帝位為宋光宗皇帝，稱為“雙重喜慶”，遂升恭州為重慶府，重慶由此而得名。

早餐：XXX

午餐：XXX

晚餐：機上簡餐/點心

住宿酒店：準★★★★★重慶江北希爾頓惠庭酒店 或九龍坡豪生 LIFE 酒店 或同級

第二天

重慶-搭乘高鐵或動車(二等座)/貴陽-安順【亞洲第一大瀑布~黃果樹瀑布景區(含環保車+單程手扶梯):水簾洞、盆景園】



【黃果樹瀑布景區】位於中國貴州省安順市鎮寧布依族苗族自治縣，是珠江水系打邦河的支流白水河九級瀑布群中規模最大的一級瀑布，古稱白水河瀑布，亦名“黃葛墅”瀑布或“黃桷樹”瀑布，因本地廣泛分佈著“黃葛榕”而得名，是世界著名大瀑布之一。以水勢浩大著稱。瀑布高度為 77.8 米，其中主瀑高 67 米；瀑布寬 101 米，其中主瀑頂寬 83.3 米。黃果樹瀑布屬喀斯特地貌中的侵蝕裂典型瀑布。景區以黃果樹瀑布為中心，有地面有 18 個瀑布，地表下有 14 個瀑布。黃果樹瀑布是亞洲最大的瀑布。黃果樹瀑布最奇特的地方是在瀑布

背後隱藏著一條百公尺長的水簾洞，洞中除了觀賞千奇百怪的鐘乳石、更可置身洞中觀賞瀑布、令您此生難忘。

【水簾洞】是國家級 5A 景區核心景點，作為世界上唯一可穿行的瀑布溶洞，其景觀特色與《西遊記》取景背景使其成為必打卡地。

早餐：酒店內早餐

中餐：迎賓風味 RMB50/人

晚餐：黔菜風味 RMB50/人

住宿酒店：準★★★★★凌悅大酒店 或澳維酒店 或同級

第三天

安順【亞洲第一大瀑布~黃果樹瀑布景區(含環保車):天星橋景區(含纜車)、銀鏈墜瀑布、水上石林、高老莊、陡坡塘瀑布、布依石頭寨景區】



【天星橋風景區】位於貴州省安順市關嶺布依族苗族自治縣黃果樹瀑布景區下游 6 千米處，景區規劃面積 7 平方千米，開發遊覽面積 4.5 平方千米。此處號稱‘有水皆成瀑、是石總盤根’天星橋風景區是由地下河塌陷形成，寬約 300 公尺的「天生橋」，上下奇壁立，瀑布飛瀉，激流滾滾被暗河吞沒的【銀鏈墜潭瀑布】。

【銀鏈墜瀑布】位於貴州省安順市黃果樹瀑布下游，屬天星橋景區水上石林區，為落水洞型瀑布，由傳說中的“龍犀相搏”之地——三岔河下方河咀瀨伏流入口處地表水流墜入溶潭形成，全年開放時間為

7:30 至 17:30。該瀑布為 83 版電視劇《西遊記》高老莊取景地，其水流經鈣華灘分流成串珠狀下墜，底部溶潭槽狀結構使水鏈呈現均勻漫流特徵。

【水上石林】是位於貴州省鎮寧布依族苗族自治縣黃果樹大瀑布下游 6 公里處的天然岩溶地貌景觀，隸屬黃果樹風景名勝區天星橋景區下半段。該區域面積約 1 公里×500 米，白水河穿流其間，形成水石交融的獨特地貌，呈現“石上流水、水中有石、石上長樹”的袖珍型石林景觀，主要由陸地及水中的石筍群構成，核心景點包括天星洞、“銀練墜潭”瀑布等。

【高老莊】以明清風格古建築群和天星湖為核心景觀，融合了自然風光與西游文化，是天星橋景區前半段與後半段的分界點。坐落於黃果樹瀑布下游約 6 公里的天星橋景區內，具體位置在天星湖畔。其名稱直接源自中國古典名著《西遊記》，在小說中為豬八戒下凡後暫居之地。86 版《西遊記》電視劇在此拍攝了豬八戒娶親的經典橋段，使高老莊成為遊客探訪的熱門景點。

【陡坡塘瀑布】位於黃果樹瀑布上游 1 公裏處，瀑頂寬 105 米，高 21 米，是黃果樹瀑布群中瀑頂最寬的瀑布。陡坡塘瀑布頂上是一個面積達 1.5 萬平方的巨大溶潭，瀑布則是形成在逶迤 100 多米長的鈣化灘壩上。陡坡塘瀑布還有一個特殊的現象，每當洪水到來之前，瀑布都要發出“轟隆、轟隆”的吼聲，因此又叫“吼瀑”。

【布依石頭寨景區】位於貴州省安順市鎮寧布依族苗族自治縣扁擔山，南距黃果樹瀑布約 6 公里，現存 200 戶約 1000 餘人，是以伍姓布依族為主的傳統村落，始建於明代，距今約 600 年。村寨因全石構築的房屋、道路及圍牆得名，被譽為“石頭王國”，布依語稱“板波森”。寨內木石結構建築群依山傍水而建，石牆以塊石、葉岩砌築，屋基高約 2 米，兼具防火與氣候適應性，石階、石凳等與自然環境融合，形成錯落有致的獨特景觀。周邊竹林果樹掩映，石頭河穿流其間，與黃果樹景區形成旅遊聯動。

早餐：酒店內早餐

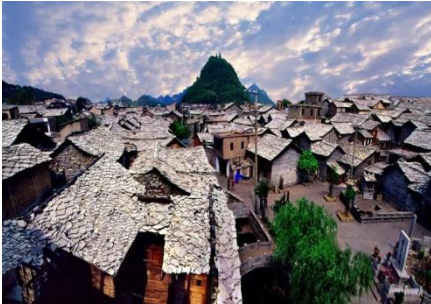
中餐：瀑布土雞 RMB50/人

晚餐：藥膳風味 RMB50/人

住宿酒店：準★★★★★凌悅大酒店 或澳維酒店 或同級

第四天

鎮寧-安順【中國明代活化石~天龍屯堡(含環保車)+地戲表演】-龍裏【世界第一高山峽谷景觀斜拉橋~龍裏河大橋+玻璃棧道】-都勻【都勻石板街】



【天龍屯堡】位於貴州省西部安順市平壩區，喀斯特地貌大山深處，有天臺山、龍眼山兩山脈，距貴陽市 72 公里。這裡地處西進雲南的咽喉之地，聚居著一支與眾不同的漢族群體屯堡人，他們的語音、服飾、民居建築及娛樂方式與周圍村寨截然迥異，這一獨特的漢族文化現象被人們稱之為“屯堡文化”，其中最有代表性之一的就在天龍屯堡。在元代就是歷史上有名的順元古驛道上的重要驛站，名“飯籠驛”。明初時，朱元璋調北鎮南，在這裡大量屯兵，兵來自江浙漢族，本世紀初被當地儒士改名為“天龍屯堡”。**地戲表演**，地戲是古老的傳統戲劇，其顯著特點是演出時“跳神者首蒙青巾，腰圍戰裙，戴假面於額前，手執戈矛刀戟之屬，隨口而唱，應聲而舞”。其唱是七言和十言韻文說唱，在一鑼一鼓伴奏下，一人領唱眾人伴和，有弋陽老腔餘韻；其舞，是表現爭戰格鬥的打殺。

【龍裏河大橋+玻璃棧道】龍裡河大橋東起貴龍縱線，西至團結村；全長 1260 米，總寬 30 米，主塔為薄壁空心鑽石形索塔，塔高 265m，橋面距谷底 273m，橋面道路設計為雙向 4 車道城市次幹道，設計速度為 40 千米/小時，設計汽車荷載為城-A 級，龍裡河大橋主橋及塔柱設計有觀光旅遊玻璃棧道、全景觀光電梯等旅遊設施。是世界第一高山峽谷景觀斜拉橋。龍裡河大橋玻璃棧道設計在主跨兩側，長度 528 米，寬 3 米的高強度玻璃。全橋步道玻璃共 254 塊，玻璃棧道距橋底 273 米。遊客走在玻璃棧道上面可以俯瞰朵花大峽谷，龍裡河及草原風光。是橋旅融合地標項目。

【都勻石板街】全長 312 米，路面以 11000 塊青石鋪砌而成，街道兩旁的房屋皆以明清古典風格的青瓦、紅牆、雕花門窗建造。1992 年，石板街經維修改造，房屋隨著街道蜿蜒上升，整條街道古樸典雅，金碧輝煌，成為貴州省南大門都勻市吸引遊客前來觀光的別具特色的古建築群。

早餐：酒店內早餐

中餐：農家風味 RMB50/人

晚餐：都勻風味 RMB50/人

住宿酒店：準★★★★★匯悅大酒店 或星悅灣大酒店 或同級

第五天

都勻-荔波【地球綠寶石~大小七孔景區文化交流考察(含環保車):拉雅瀑布、臥龍潭、水上森林、小七孔橋】-凱裏



【大七孔風景區】是以原始森林、峽谷、伏流、地下湖為主體的景區。景觀峻險神奇、氣勢雄峻磅礴，山高谷深，水流湍急，洞中有瀑，瀑下有湖，湖上有天窗，陽光投下形如日月星斗，還有一座高 80 餘米的天生橋巍然而立，被專家們譽為“大自然神力所塑造的東方凱旋門”，觀之令人肅然起敬，為大自然神力所折服。大七孔以進入景區的一座大七孔古橋而得名。充滿了神秘、奇特的精彩。

【小七孔風景區】被稱為地球的綠寶石，位於貴州省黔南布依族苗族自治州荔波縣孟柳風情小鎮旁，在荔波縣城南部 30 餘千米的群峰之中，距大七孔景區 5 千米，景區全長 7 千米。小七孔風景區，響水河上橫跨著一座青石砌成的七孔拱橋，“小七孔風景區”因此得名。小七孔古橋建于清道光十五年（1835 年），古為黔南通往廣西商旅交通要道，橫跨響水河。橋長 40 米，寬 2.2 米，高 5.5 米，橋體取拱形，結構玲瓏。橋首原存石碑兩座，一為《修碑》，銘築橋功德；一為《萬古興橋碑》，刻有“群山岩浪千千歲，響水河橋萬萬年”聯句。橋腹七孔，俗稱“小七孔古橋”。主要有小七孔古橋、拉雅瀑布、68 級跌水瀑布、石上森林、野豬林、水上森林、天鐘洞、臥龍潭、鴛鴦湖等 21 個景點。

【拉雅瀑布】瀑寬 10 米，30 米，逼近觀看，但見瀑首懸藍天，旁綴白雲，幾疑天河自空而降，瀑勢如山倒，吼聲似雷，頗為壯觀。瀑布騰空噴瀉，橫向墜落，同響水河縱向錯落的 68 級瀑布構成一幅絕妙的立體交叉瀑布群景觀。瀑在路側，人在瀑下，倍覺酣暢和親爽。瀑布濺噴的水霧飄飄灑灑，紛紛揚揚，給遊客捎帶著撲面而來的涼爽，可一洗暑熱和勞乏，頓感輕鬆和振奮。

【**臥龍潭**】潭水清澈見底，仿佛一條玉帶環繞在山腳下。潭邊的樹影婆娑，山石參天，讓人不禁為大自然的神奇而感到驚歎。你可以在這裡漫步，感受清新的山風，欣賞碧綠的潭水，宛如置身仙境一般。

【**水上森林**】是荔波小七孔景區的一個著名的景觀，其屬於罕見的岩溶地貌水上森林區，這裡的千百株樹木，包括珍奇樹木十多種，全都植根于水中的頑石上，又透過頑石紮根於水底的河床。水中有石，石上有樹，樹植水中，這種水、石、樹相偎相依的奇景令人歎為觀止，遠遠望去宛如漂在水上森林特色。水上森林分為上、中、下三段，人可以在上、下兩段的水中行走，直徑 600 米，行走卻需 2 千米有餘。

【**小七孔橋**】位於響水河上，建于清代道光十五年（1835 年）橋下七孔，橫跨響水河，位於景區之首，景區之名由橋而得。這是一座小巧玲瓏的七孔古石橋，橋長 25 米，橋面寬 1.8 米，拱高 4 米，建于清道光年間，昔為溝通荔波至廣西的重要橋樑，橋由麻石條砌成，橋身爬滿藤蓊和蕨類，古色古香的橋下是涵碧潭。兩岸古木參天，巨大的虯枝沿著橋伸臂，宛如巨傘撐在橋上。

早餐：酒店內早餐	中餐：瑤族風味 RMB50/人	晚餐：孔雀宴 RMB50/人
住宿酒店：準★★★★★凱裏裕豪溫德姆酒店 或 文旅嘉途酒店 或 同級		

第六天 凱裏-西江【世界最大苗族聚集地~千戶苗寨(含環保車)：觀景台、苗族博物館、風雨橋、特別安排體驗苗族長桌宴】-貴陽【網紅打卡地~青雲市集、夜遊貴陽地標~甲秀樓】



【**西江千戶苗寨風景區**】是中國最大、世界無雙的天下第一大苗寨，位於貴州省黔東南苗族侗族自治州雷山縣西江鎮南貴村，距雷山縣城 36 千米，距黔東南州州府 33 千米，由十餘個依山而建的自然村寨相連成片，四面環山，重連疊嶂，梯田依山順勢直連雲天，白水河穿寨而過，將西江苗寨一分為二。西江千戶苗寨在半山建造獨具特色的木結構吊腳樓，千餘戶吊腳樓隨著地形的起伏變化，層巒疊嶂。主要景點有西江苗族博物館、鼓藏頭家、活路頭家、釀酒坊、刺繡坊、蠟染坊、銀飾坊、觀景台、噶歌古道、田園觀光區等。1982 年，被貴州省人民政府列為貴州東線民族風情旅遊景點。1992 年，被列為貴州省省級文物保護單位。2005 年，千戶苗寨吊腳樓被列入首批中國國家級非物質文化遺產名錄。千戶苗寨是領略和認識中國苗族漫長歷史與發展的首選之地，被中外學家和民俗學者譽為保存苗族“原始生態”文化比較完整的地方，有“中國苗都”的美譽。

【**苗族博物館**】於 2008 年 4 月開工建設，占地面積 3000 多平方米，建築面積 1700 平方米。主要展示苗族文化、習俗、藝術、文物等，是一座集學術研究、交流、參觀與表演等為一體的中型苗族博物館，博物館主樓是用長廊連接起來的六棟單體兩層建築物組合而成，設有兩個綜合館和苗族歷史文化館、苗族節目館、苗族婚俗館、苗族信仰祭祀館、苗族農耕器具館、苗族名人館、苗族樂器館、苗族體育館、等 10 個分館。

【**體驗苗族長桌宴**】長桌宴是西江苗寨最為隆重的苗族宴席，已有幾千年的歷史，號稱為“千年不散的宴席”。通常用於接親嫁女、重大節慶、迎接貴客等活動。長桌宴規模大小視宴席規格大小不定。小的長桌宴一般在家中就可舉行，大的長桌則到游方街或古街舉行，桌子相連，綿延幾百米，同宴數千人。宴飲時，主客對坐，同喝美酒，共用美食，共同歡樂。“高山流水”會有苗族的男生在旁邊吹蘆笙伴樂，然後幾個苗阿妹會端上自家釀的米酒依次給客人敬酒。所謂“高山流水”最精妙的地方就是苗阿妹會將盛滿米酒的酒壺依次向上排開，往客人的碗裡倒酒，幾個酒壺連接在一起，只要客人的嘴不離開酒碗，苗阿妹的酒就會一直倒不停，而且期間還一直唱著祝酒歌，簡直不要太嗨，氛圍真的是烘托到極致。

【**青雲市集**】位於貴陽市南明區果園西路 16 號。市集彙集了餐飲、休閒娛樂、潮流文創等多元業態，一期開業以來，深受市民與遊客喜愛，日均接待客流達 3 萬以上，成為新的網紅打卡地。貴州省貴陽市是一個多民族聚居的城市，有著豐富多彩的文化和美食，而貴陽的青雲市集則是這座城市的一大亮點。

【**甲秀樓**】位於貴陽城南南明河中的一塊巨石之上（這塊石頭酷似傳說中的巨鼈），有浮玉橋銜接兩岸，集山光水色於一體的甲秀樓有一種獨具魅力的美，當夜幕降臨，華燈初上，到此一遊又是一番別有情趣的魅力。

早餐：酒店內早餐	中餐：長桌宴 RMB50/人	晚餐：酸湯魚風味 RMB50/人
住宿酒店：準★★★★★貴陽觀山湖金融城美侖酒店 或南明吉源希爾頓惠庭酒店 或同級		

第七天 貴陽【夜郎谷景區】-搭乘高鐵/動車(二等座)-重慶【銅元之光觀景平臺、網紅打卡地~洪崖洞古建築群夜景】



【夜郎谷】又叫宋氏古堡，是貴州著名藝術家宋培倫花了 20 年時間所創作的"奇幻城堡"，這裡的石頭建築，雕塑，陶藝等形成了一道優美的自然風景，充滿了藝術氣息。整個生態園蘊育在峽谷之中，與之相對的斗篷山相傳曾是夜郎王后繼金竹司的佳所。山頂上至今仍保留著古夜郎屯堡的遺址，該景區也因此得名。其不僅有豐富的古夜郎國歷史文化內涵，而且有風光綺麗的古態旅遊資源。花溪夜郎谷集山、水、林、洞等自然景觀於一體，相容"古屯堡"、"愛鳥園"、石板房等人文景觀在內的生態園林，是貴陽著名畫家宋培倫經過獨具匠心的構思和創意而完成的。

【銅元之光觀景平臺】位於南坪商業中心區。觀景台設計獨特，由大小兩個圓環組成，與地面落差 50 米，紅色鋼結構與菜園壩大橋遙相呼應。站在平臺上，可同時看到蘇家壩立交、菜園壩長江大橋和渝中半島的天際線，270 度無遮擋的視角讓這裡成為重慶最魔幻的交通和最美夜景的觀賞點。

【洪崖洞古建築群】位於重慶市核心商圈解放碑滄白路、長江、嘉陵江兩江交匯的濱江地帶，是新興的集娛樂、休閒、觀光、餐飲於一體的大型功能區域，也是時下重慶最火爆、最時尚、最具風情的都市休閒區。在嘉陵江索道南站的正下方至嘉濱路段，這片極富巴渝文化特色又極為搶眼的建築群落——洪崖洞民俗風貌區。該風貌區建在百丈懸崖峭壁之上，讓解放碑直達江濱。既雄偉而又新奇，既古典而又現代。按照“世界獨有，重慶一絕”的理念，風貌區成功復制了“懸崖上的吊腳樓，記憶中的老重慶”。

早餐：酒店內早餐	中餐：狀元蹄風味 RMB50/人	晚餐：渝菜風味 RMB50/人
住宿酒店：準★★★★★重慶江北希爾頓惠庭酒店 或九龍坡豪生 LIFE 酒店 或同級		

第八天 重慶【網紅打卡地~李子壩輕軌穿樓平臺】→ 臺北松山



【李子壩輕軌穿樓觀景台】李子壩輕軌站穿樓被網友稱為神一樣的交通。輕軌亂穿梭，變身過山車。在重慶輕軌 2 號線的李子壩站穿越房屋，每天都會上演輕軌穿樓越壑，空中飛馳而過的神奇一幕。現已經成了網紅景點，每天都有很多人拍輕軌穿過樓房的一瞬間。整理行囊前往機場，辦理出境手續後，搭乘豪華客機返回臺北，團員們互道珍重再見後，平平安安、快快樂樂地歸向闊別多日的家園，結束這次愉快的八日之旅。

早餐：酒店內早餐	午餐：機上簡餐/點心	晚餐：XXX
住宿酒店：溫暖的家		

以上行程順序僅供參考，實際行程順序以團體行進順利為準 #
 # 以上行程景點/餐廳/飯店如遇安全/政府徵收/景區關閉或維修等不可控因素，旅行社有調整權利，若無法接受，請勿報名！#
 # 本行程團費所含景點門票均已分攤老人/小孩等優待票差價，亦不另行退還差價，請配合出示證件，若無法接受，請勿報名 #
 # 中國大陸地區每年 4、5 月及 10、11 月季節交替期間，氣溫約 13-22 攝氏度，晝夜溫差大；酒店須配合政府環保節能政策，於此期間僅提供送風模式，無法提供冷氣；一般冷氣開放時間為 5 月底至 9 月底，具體時間以各酒店實際狀況為主，造成不便，請見諒！

◆70 歲以上或特殊旅客參團注意事項◆

- 1.若有行動不便（需要輪椅服務等）、特殊疾病、年滿70歲以上之貴賓，請主動告知。
 - 2.為考量旅客自身之旅遊安全及整團行程順暢度，並顧及同團其他團員之遊覽權益，行動不便、特殊疾病、年滿70歲以上之貴賓，需與能獨立照顧您之家人或友人同行（家人/友人年齡需未滿65歲）。
- 以上2點仍需經敝公司評估，方始可接受報名。若報名繳付訂金後，再告知有行動不便、特殊疾病、年滿70歲以上等狀況，本公司將取消貴賓參團，取消費和已產生的費用會向貴賓收取。

【特別說明】

- 1.報名預購作業金/訂金每人 15000 元。
- 2.在網路上完成報名動作，只是完成預定手續，並不保證一定有團位，尚需待客服人員確認後方可確定。
- 3.網頁優惠名額有限，若優惠名額已滿，請以當時報名之網頁價格計算；促銷優惠限定團，請訂單成立後請立即付訂，不便之處，敬請見諒。
- 4.本行程團體機票（含燃油附加稅等）一經確認/開票後，均無退票價值；如遇疾病因素無法搭乘可提供醫療診斷證明，本公司協助申請退票，是否能退票以航空公司認定和實際退下費用為準；此點基於航空公司之規定，故請接受再報名，敬請見諒！

【費用包含】

- 1.住宿:全程入住正規涉外標準酒店(二人一室)。
- 2.用餐:如行程所標示。
- 3.兩地機場稅及燃油附加費。
- 4.保險: 新台幣 250 萬旅遊責任險暨新台幣 20 萬意外醫療險(旅客未滿 15 歲或 70 歲以上，依法限制最高新台幣 250 萬旅行業責任險)。

【費用不含】

- 1.導遊、領隊和司機之服務小費：NT300元/人/天(請交於領隊統籌付給當地導遊及司機)。
- 2.房間小費以及行李小費敬請自付，行李小費以一件行李計算，提送一次建議人民幣5元/件，入住及離開酒店共2次提送，建議人民幣10元/件。
- 3.護照及新辦卡式電子臺胞證費用(費用請洽服務人員)
- 4.旅遊平安保險及旅遊不便險等其他私人保險項目。
- 5.行程表上未註明之各項開銷，建議、自費或自由活動所衍生之任何費用。
- 6.純係私人之消費：如行李超重費、飲料酒類、洗衣、電話、床頭與行李等禮貌性質小費及私人交通費。
- 7.團體旅責險不包含當地染疫後的所有醫療費用。

【作業規定】

- 1.團體報名確認後請繳交訂金。如個人因素無法成行取消當團行程，訂金無法退回。團體機票需團體去團體回，無法更改回程。
- 2.團體機票(含燃油附加稅)一經開票後，均無退票價值，此點基於航空公司之規定，敬請見諒。
- 3.此團型使用團體機位，航班不可指定、不可延回、不可更改進出點、不可指定座位；特殊餐食及需求請報名時告知客服人員，以便作業。
- 4.本行程交通、住宿、觀光點絕對以最順暢之遊程作為安排，若遇特殊狀況如交通阻塞、觀光點休假、住宿飯店調整及其他不可抗拒之因素，或因飛機起降的時間、轉機點、進出點調整，行程因此可能會有所更動，本公司保有變更行程之權利。
- 5.航空公司保留航班時間調整及變更之權利。
- 6.請務必於起飛前3小時抵達機場辦理登機手續，逾時關櫃旅客需自行負責。
- 7.逢旺季或客滿，航空公司要求提早開立機票，繳交尾款時間將依航空公司規定辦理，不便之處敬請見諒！
- 8.正確行程內容、順序、班機時間、降落城市以及住宿飯店，請以行前旅遊手冊之行程表或說明會資料為準。
- 9.行程及餐食將會視情況（如季節、預約狀況、觀光地區休假及住宿飯店地點）調整。
- 10.旅途期間景區如需收取臺胞證查驗，煩請配合。
- 11.導遊會在車上販售當地土特產小物，貴賓可酌情選購，絕不強迫購買！
- 12.本行程為團體旅遊行程，為顧及旅客於出遊期間之人身及其他安全問題，於旅遊行程期間恕無法

接受脫隊之要求；若因此而無法滿足您的旅遊需求，建議您另行選購團體自由行或航空公司套裝自由行，不便之處敬請諒。

- 13.本行程須同進同出，不可延回，若脫隊者行程中所載明之餐食，旅遊，住宿，船位等團體行程，將視為自動棄權，恕不退其餘團費。
- 14.大陸地區酒店常常會因官方批准星等的評比時間較長，或因酒店本身不想申請星等，但其酒店的建造、服務等格局都依同星級酒店標準，遇此狀況酒店將用【準】字自來代表，如造成困擾，敬請見諒。
- 15.本行程酒店住宿皆為2人1室（二張單人床房型）：
 - a.因中國大陸地區沒有3人房型，因此若是加床，即是在原標準房內加行單床或加床墊；但有部份飯店連行單床或床墊都沒有得加，並且加床者費用並無減少，相當劃不來！
 - b.中國大陸地區酒店需加價才能指定大床房型，或該酒店大床房數少，故無法保證用房。
 - c.單人報名時，若無法覓得合住的同性別旅客，需補單人房差，敬請見諒。
- 16.若有特殊餐食者（例如吃素、不吃牛肉者）請至少於出發前5天（不含假日）告知承辦人員，為您處理。需求全程素食餐之貴賓，機上由航空公司安排外，行程中餐食將以每1~2人為二菜一湯，3人為三菜一湯，4人則為四菜一湯...以此類推，至一桌八菜一湯為上限(以現場具體情況處理)。
- 17.單人報名者：飯店房型以兩人一室為主。單人報名者，本公司將盡量安排同性別旅客或領隊同房；若指定單人入住，請按房型補足單人房價差，實際價差費用以當團說明公佈為準。
- 18.如未滿20歲之未成年人，未與法定代理人一同報名參加旅遊行程時，須得法定代理人之同意，報名始為有效！為確認您的報名有徵得法定代理人之同意，請記得將旅行社所給旅遊定型化契約書或同意書，提供給您的法定代理人簽名後並繳回，報名手續始有效完成！
- 19.請注意：團員欲刷機票票根時，請依各家航空公司作業程式提出申請，謝謝合作。票根請於開票前向當團OP提出申請，出發後則只能申請搭機證明，工作天數不一定，等候航空公司通知。且需收取手續費單程一份NTD100，來回各一份NTD200。