

【超豪華五星美維凱璇下水】

長江三峽絕美畫卷 武陵山大裂谷 網紅重慶 文化交流考察 8 日

遊船上保證入住 3 樓或以上樓層豪華陽台房



凱璇而來
Victoria Isabella
美維遊輪最新船舶—美維凱璇

美維遊輪

凱璇而來

船舶數據

船舶基本資訊

美維凱璇總噸位達**1.7萬噸**
船長**149.99米**，寬**22米**
水上最大高度**17米**
可容納**590名**左右遊客

船舶技術創新

美維凱璇配置了**300KW**太陽能光伏系統，每年可減少碳排放量約**100噸**。
船舶配備智能航行系統，實現精準定位和自動避障，保障航行安全。

船舶設計亮點

船體設計融合現代奢華與東方美學，**全景落地窗、挑高中庭、觀景酒吧、江上院子**等空間設計無不體現著對遊客體驗的極致追求。

住•標準陽臺房



食•皇朝餐廳



★尊享船上附加好禮及增值服務★(以下為贈送項目，不參加恕無法退費)

1. 尊享安排入住 3 樓或以上樓層豪華陽台間，盡覽長江三峽沿岸美景。
2. 登船當日每房贈送迎賓果盤一份。
3. 參觀船長駕駛室，進入萬噸遊輪核心控制區，參觀駕駛操作，瞭解遊輪航行的秘密。
4. 每天提供開夜床服務。
5. 贈送遊船宵夜一次。
6. 船長歡送宴贈送每桌紅酒一瓶。
7. 三峽大壩上岸遊覽安排專車專導，盡享尊貴服務。
8. 如在船期間遇生日貴賓，窩心安排贈送生日蛋糕。(請出發前告知，需核對證件出生日期，生日不在遊輪期間無法贈送)。

【行程特色】

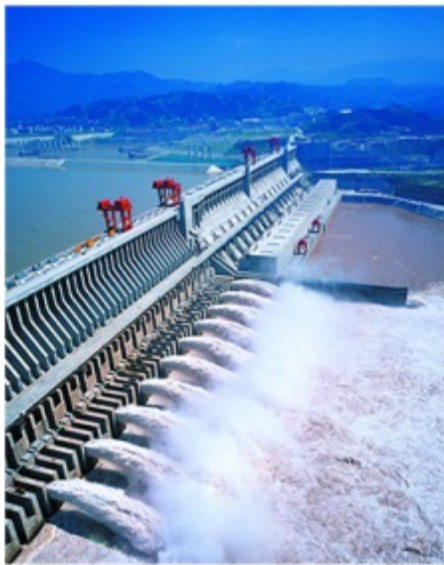


奇秀壯麗山水畫廊

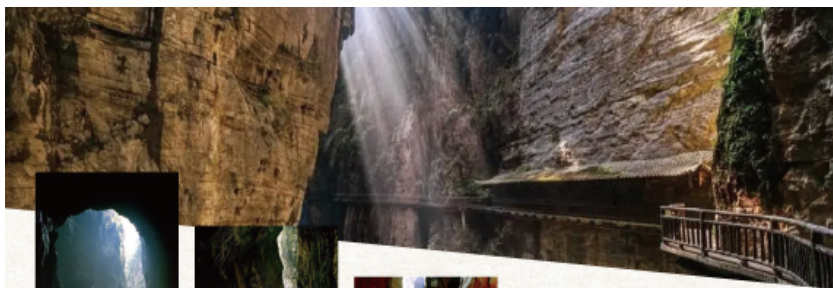
中國10大風景名勝之一，中國40佳旅遊景觀之首。是瞿塘峽，巫峽和西陵峽三段峽谷的總稱，也就是常說的“大三峽”。西起重慶奉節縣的白帝城，東迄湖北宜昌市的南津關，地跨兩省，長193公里。三峽兩岸高山對峙，崖壁陡峭，山峰一般高出江面一千至一千五百米。最窄處不足百米。三峽是由於這一地區地殼不斷上升，長江水強烈下切而形成的。



世界之最 三峽大壩 (上岸遊覽)



位於宜昌市三斗坪，距下游葛洲壩水利樞紐工程38千米，是當今世界上最大的水利樞紐工程，也是中國首批5A級景區之一。三峽工程創造的世界之最：世界上防洪效益最為顯著的水利工程、世界上最大的電站、世界上建築規模最大的水利工程、世界上工程量最大的水利工程、世界上施工難度最大的水利工程、施工期流量最大的水利工程、世界上洩洪能力最大的洩洪閘、世界上規模最大難度最高的升船機。



大裂谷所屬山脈為古老的武陵山是苗嶺分支

位於重慶市涪陵區城東南約 40 千米的武陵鄉境內，武陵山系西北尾端，烏江下游東岸。為劇烈的地谷運動造就的絕壁裂縫景觀。

武陵山 大裂谷

國家AAAAA級風景區

由眾多峭壁、奇峰和地縫構成，是中國南方喀斯特地貌的典型代表。核心部分為一條長 10 千米的喀斯特地貌原生態峽谷，集山、林、泉、洞、瀑、湖、潭、峽、坑、縫於一體。十裡大峽谷雄闊壯美，谷底 奇石疊壘，溪流淙淙，天然絕壁綿延數裡，著名景觀有銅牆鐵壁、如來神掌、將軍石、青天峽地縫等。

網紅打卡地

李子壩輕軌穿樓平臺

李子壩輕軌站穿樓被網友稱為神一樣的交通。輕軌亂穿梭，變身過山車。在重慶輕軌 2 號線的李子壩站穿越房屋，每天都會上演輕軌穿樓越壑，空中飛馳而過的神奇一幕。已經成了網紅景點，每天都有很多人拍輕軌穿過樓房的一瞬間。



Wooden House Projecting Over The Water
真實世界的宮崎駿動畫
《神隱少女》湯屋



老重慶 洪崖洞 吊腳樓

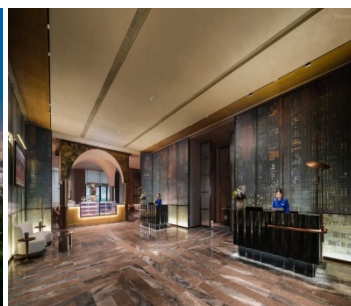
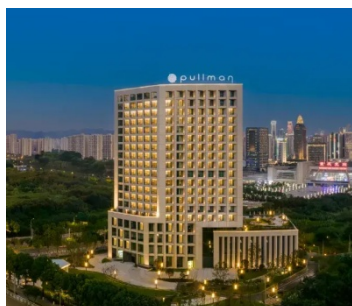
巴渝傳統建築
的火紅景點

洪崖洞位於重慶市核心商圈解放碑滄白路、長江、嘉陵江兩江交匯的濱江地帶，是新興的集娛樂、休閒、觀光、餐飲於一體的大型功能區域，也是時下重慶最火爆、最時尚、最具風情的都市休閒區。在嘉陵江索道南站的正下方至嘉濱路段，這片極富巴渝文化特色又極為搶眼的建築群落——洪崖洞民俗風貌區。該風貌區建在百丈懸崖峭壁之上，讓解放碑直達江濱。既雄偉而又新奇，既古典而又現代。按照“世界獨有，重慶一絕”的理念，風貌區成功復制了“懸崖上的吊腳樓，記憶中的老重慶”。

精選飯店

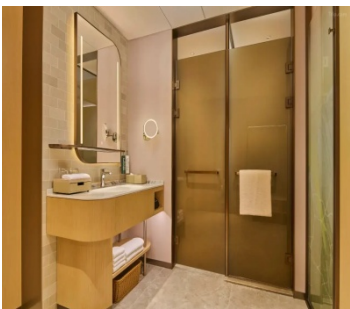
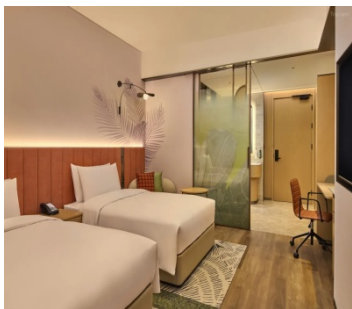
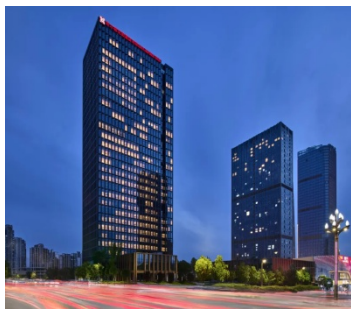
★★★★★重慶曦越鉑爾曼酒店

酒店落座於重慶北站北廣場樞紐要地，酒店設計靈感源自山城霧都與列車文化的完美融合，將本土文化精髓與現代設計結合，致力於打造兼具時尚感與創新性的都市酒店。酒店外觀以列車軌道為設計藍本，匠心獨具；大堂吧、中餐廳、健身中心等區域巧妙融入列車元素，通過個性化設計展現獨特魅力。這一創新設計不僅彰顯了重慶特有的城市文化，更為賓客帶來耳目一新的旅居體驗。酒店精心打造現代風格客房，每間皆以舒適與空間感為核心設計。內斂雅致的裝飾風格為賓客營造靜謐怡人的休憩氛圍，配備獨立浴缸、C.O.Bigelow 洗護用品和豪華床上用品，並配有 65 英寸電視、提供高速上網和無線充電等設備，全方位提升入住體驗。無論是短暫休憩的旅人，還是專程而來的品味家，都能在落地窗前的城市全景中，找到屬於自己的愜意時刻。



準★★★★★重慶中央公園希爾頓花園酒店

酒店位於中央公園核心區域，俯瞰國內大型開放式城市中心公園，推窗即可飽覽公園美景，盡享愜意與溫馨。酒店傳承希爾頓花園“明快熱誠”的服務理念，致力於為賓客提供貼心服務與優質體驗。酒店擁有多間時尚典雅的客房及套房，高空俯瞰中央公園全景。優雅的餐廳和大堂吧是用餐與聚會的理想場所，讓賓客在旅途中享受愜意時刻。此外，酒店配備健身房、自助洗衣房及現代化會議設施，滿足商務與休閒需求。無論是商務出行還是休閒旅遊，酒店都將提供無微不至的服務與舒適的住宿體驗，盡享一站式便利。



【風味餐食】

- ★農家風味
- ★武陵山珍
- ★粗茶淡飯
- ★小天鵝火鍋
- ★夷陵風味
- ★仙廚風味
- ★巴渝味道
- ★重慶風味

【貼心贈送】

- ★每人每日礦泉水一瓶。

【購物站】

- ★無購物

【自費項目】

- ★遊船上會推薦自費，不強迫

【車購】

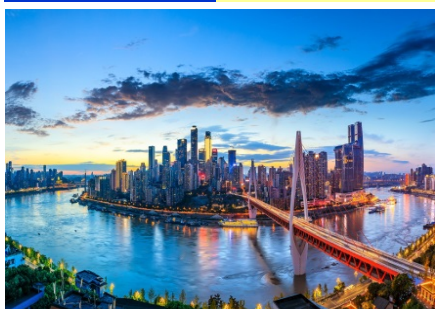
- ★導遊在遊覽車上會推薦當地土特產等小物，自願購買，絕不強迫！

【參考航班】正確航班時間，以說明會資料和當日實際起飛時間為準。

出發天數	航空公司	航班編號	起飛城市	抵達城市	起飛/抵達時間
第 1 天	四川航空	3U3784	松山 TSA	重慶 CKG	19:05/22:20
第 8 天	四川航空	3U3783	重慶 CKG	松山 TSA	15:00/17:55

【行程內容】

第一天 松山 → 重慶



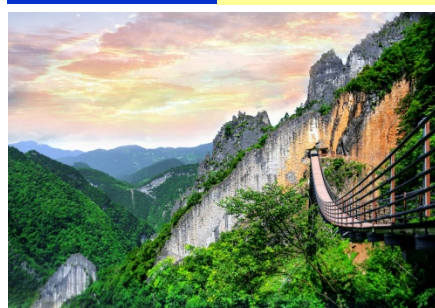
今日帶著愉快雀躍的心情於台北松山機場，搭乘豪華客機飛往魔幻 8D 城市之重慶市。

【重慶】是一座充滿魅力的魔幻城市，別稱山城、江城，是中國直轄市和超大城市，因嘉陵江古稱“渝水”，故重慶簡稱“渝”。北宋崇寧元年(1102 年)，改渝州為恭州。南宋淳熙 16 年(1189 年)正月，孝宗之子趙惇先封恭王，二月即帝位為宋光宗皇帝，稱為“雙重喜慶”，遂升恭州為重慶府，重慶由此而得名。重慶是西部大開發的重要戰略支點，地處“一帶一路”和長江經濟帶的聯結點，依託長江黃金水道、中歐班列（成渝）、西部陸海新通道等構建起對外開放通道。重慶主城區山環水繞，縱橫交錯，長江、嘉陵江交匯於此。

金水道、中歐班列（成渝）、西部陸海新通道等構建起對外開放通道。重慶主城區山環水繞，縱橫交錯，長江、嘉陵江交匯於此。

早餐：XXX	午餐：XXX	晚餐：機上簡餐/點心
住宿酒店：準★★★★★渝北希爾頓花園酒店 或渝北希爾頓惠庭酒店 或同級		

第二天 重慶-涪陵【武陵山大裂谷文化交流考察(含環保車+電瓶車+上行纜車)】



【武陵山大裂谷】位於重慶市涪陵區城東南約 40 千米的武陵鄉境內，武陵山系西北尾端，烏江下游東岸。為劇烈的地谷運動造就的絕壁裂縫景觀。大裂谷所屬山脈為古老的武陵山，是苗嶺分支，海拔在 600~1980 米。武陵山大裂谷景區占地面積 29.96 平方千米，由眾多峭壁、奇峰和地縫構成，是中國南方喀斯特地貌的典型代表。核心部分為一條長 10 千米的喀斯特地貌原生態峽谷，集山、林、泉、

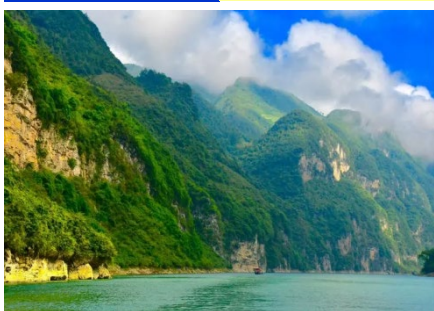
洞、瀑、湖、潭、峽、坑、縫於一體，旅遊資源豐富。十裡大峽谷雄闊壯美，谷底奇石疊壘，溪流淙淙，天然絕壁綿延數裡，著名的景觀有銅牆鐵壁、如來神掌、將軍石、青天峽地縫等。註：如遇景區維修則以白鶴梁水下博物館(含電梯+講解)、武陵山森林公園替代之，請見諒！

修則以白鶴梁水下博物館(含電梯+講解)、武陵山森林公園替代之，請見諒！

早餐：酒店內早餐	午餐：農家風味 RMB50/人	晚餐：武陵山珍 RMB50/人
住宿酒店：準★★★★涪陵漫濤酒店 或維也納國際酒店 或同級		

第三天

涪陵【816 地下核工程(含電瓶車)、烏江畫廊觀景台】-重慶【龍門浩老街、呼歸石花階花園、遠觀來福士朝天門地標】-碼頭登船【超豪華五星美維凱璇號】



【816 地下核工程】位元元於重慶市涪陵區白濤街道，緊鄰烏江，背靠武陵山。1966 年由中央軍委、周恩來總理批准建設，該工程打山洞用時 8 年，安裝設備用時 9 年，總投資 7.46 億元人民幣。先後投入 6 萬多人參與建設，工程歷經急建、緩建、停建和轉產 4 個階段，1984 年因國家戰略調整，工程停建。2002 年國防科工委同意對 816 工程解密。816 工程遺址軸向疊加全長 20 余千米，完全隱藏在山體內部，洞內冬暖夏涼，四季恒溫。總建築面積 10.4 萬平方米，主洞室高達 79.6 米，拱頂跨高 31.2 米，洞內有大型洞室 18 個，道路、導洞、支洞、隧道及豎井 130 多條，建築佈局宛如迷宮，洞中有洞，洞中有樓，樓中有洞。2009 年 12 月，816 工程遺址被列入重慶市文物保護單位。2017 年 12 月 2 日，816 工程遺址被列入“第二批中國 20 世紀建築遺產”名單。2018 年 1 月 27 日，816 工程(816 景區)入選“中國工業遺產保護名錄”。2019 年 7 月 29 日，被評定為國家 4A 級旅遊景區。

【烏江畫廊】是重慶市市級風景名勝區，位於西陽土家族苗族自治縣西陲，為重慶市與貴州省的界河。距貴州沿河縣城 9 公里，距西陽縣城 57 公里。是一處集自然山水、歷史古鎮、民俗風情於一體的高品位的風景名勝區。“烏江百里畫廊”地處渝東南、黔東北接合區域，其範圍包括重慶市西陽縣、涪陵區及貴州省沿河縣的烏江幹流段及兩側支流，自貴州省沿河縣進入重慶西陽縣萬木鄉和龔灘鎮，至重慶涪陵區匯入長江。西陽有烏江流域和沅江流域兩大水系，其中烏江位於西陽縣城西南邊境，發源於貴州省威寧縣，自沿河進入西陽萬木、龔灘，至涪陵匯入長江，全長 1070 公里，烏江西陽段約 60 公里，是千里烏江最精華的“烏江百里畫廊”。烏江發源於貴州省威寧縣，自沿河進入西陽萬木、龔灘，至涪陵匯入長江，全長 1070 公里，烏江西陽段約 60 公里，是千里烏江最精華的地段，山似斧劈、水如碧玉、虯枝盤旋、水鳥嬉翔。

【龍門浩老街】是重慶主城區保存最完好、規模最大的歷史文化老街，也是中西文化交融的縮影。這裏包含了 18 棟歷史文物建築，開埠歷史、巴渝文化、抗戰文化、宗教文化在這裏異彩紛呈，一磚一瓦間編織出中西方文化、歷史與當下共榮共生的斑斕畫卷。

【呼歸石花階花園】位於南岸區南濱路，是南濱路上的一個浪漫花坡，場地投影面積約 25000 平方米，整體豎向高差達 46.7 米。園內採用了藍花楸、叢生美國紅楓、黃金串錢柳等近 170 種植物，市民遊客可免費前來欣賞景觀，與花木合影。

早餐：酒店內早餐	午餐：粗茶淡飯 RMB50/人	晚餐：巴渝味道 RMB50/人
住宿酒店：超豪華五星美維凱璇號遊輪船上陽台房(2025.9.28 下水新船)		

第四天

長江三峽【上岸遊覽豐都雙桂山、可自費欣賞烽煙三國秀約 RMB290 元/人】



【雙桂山(上岸遊覽)】又稱鹿鳴山，位於重慶市豐都縣的長江之濱，1992 年建園，總面積 100 公頃。雙桂山海拔 401 米，與名山對峙相望。山有又峰，狀如筆架。北宋嘉佑四年(西元 1059 年)，蘇洵、蘇軾、蘇轍父子三人眉山赴汴京(今河南省開封市)途經豐都，遊覽了雙桂山並留下了《仙都山鹿》等千古佳句和“白鹿夜鳴迎嘉賓”的優美傳說。公園內林木蒼翠、百鳥爭鳴，澗壑流泉、雲蒸霞蔚、樓、

C-A188【超豪華五星美維凱璇下水】文化交流考察 8 日 2025/12/3

台、亭、閣掩映於綠樹和百花叢中，素有險、幽、古之稱。公園建有迎賓門、恩來亭、賀龍閣、護國事、大觀閣、民俗館、鎮邪樓、蘇公祠、豐都孔廟、鐘鼓樓、九龍壁、漢磚壁、大成殿、道子堂、觀音閣等 20 余處景觀，古往今來吸引著眾多的海內外遊人，成為長江三峽風景區接待遊人較多的遊覽勝地。

【烽煙三國秀(可自費欣賞)】《烽煙三國》是重慶忠縣的大型山水實景演出，以三峽港灣為舞臺，以三國文化為主題，以忠義精神為靈魂的文化盛宴；是長江三峽旅遊帶上以三國歷史為劇本的實景大戲，是豐富長江三峽旅遊的人文鉅片，是長江三峽唯一一場以三國歷史為背景的實景大戲。

註：自費行程最終以遊船公司當日船上公佈和執行為準；自費項目不強迫，貴賓自願選擇。為保證貴賓安全，不參加自費活動的貴賓無法下船，可自由在遊船活動；參加自費活動的貴賓，需配合遊船安排團進團出。

早餐：遊船內早餐	午餐：遊船自助美食	晚餐：遊船自助美食
住宿酒店：超豪華五星美維凱璇號遊輪船上陽台房(2025.9.28 下水新船)		

第五天

長江三峽【巫峽、瞿塘峽、神女溪上岸遊覽(換小船)、可自費遊覽白帝城
景區約 RMB260 元/人】



【巫峽(船上遊覽)】位於中國重慶市和湖北省境內長江幹流上的一段峽谷。與瞿塘峽、西陵峽並稱為長江三峽。巫峽西起重慶市巫山縣大寧河口，東至湖北省巴東縣官渡口，全長約 45 公里，以幽深秀麗著稱。巫峽南北兩岸的巫山以十二峰最為壯觀，而十二峰中又以神女峰最具魅力，相傳它是幫助大禹治水並為船工導航的仙女化身。巫峽又名大峽，以幽深秀麗著稱。整個峽區奇峰突兀，怪石嶙峋，峭壁屏列，綿延不斷，是三峽中最可觀的一段，宛如一條迂回曲折的畫廊，充滿詩情書意。巫峽峽長千谷深，迂回曲折，奇峰嵯峨連綿，煙雲氤氳繚

繞，景色清幽之極，如一條美不勝收千奇百怪的畫廊。

【瞿塘峽(船上遊覽)】又稱夔峽。位於中國重慶市境內長江幹流上的一段峽谷。瞿塘峽西起重慶市奉節縣的白帝城，東至巫山縣的大溪鄉，全長約 8 公里，是三峽中最短的一段峽谷，但以宏偉壯觀而著稱。在峽谷中，長江江面最窄處不到 100 米，最寬處也不超過 150 米。峽口有赤甲山、白鹽山兩山相對，稱為夔門，有「夔門天下雄」之稱。

【神女溪上岸遊覽(換小船)】神女溪位於長江南岸，發源于重慶巫山縣的官渡鎮。上游名官渡河，下游名依次紫陽河、神女溪，在神女峰麓對面的青石鎮匯入長江。下游河段因受其險峻的地理環境制約，仍保存著較為原始的自然風貌。神女溪，當地人又稱為「美女溪」，溪長 15 公里，由於水面湍急、溪淺道窄，其中有 10 公里為人跡罕至的原始山谷。三期蓄水後，可到溪內峽谷縱深處探密，優美的風景與原生態居民「驚現」在遊人面前，昔日只有少數攝影家知道的奇峰麗景，將成為三峽遊的新亮點。

【白帝城(可自費遊覽)】位於重慶市奉節縣，地處瞿塘峽口長江北岸，白帝山上，東望夔門，南與白鹽山隔江相望，西臨奉節縣城，北倚雞公山，地處長江三峽(長江三峽西起重慶奉節白帝城，東至湖北宜昌南津關)西端入口。白帝城擁有多座城門，發現的有東門、小北門、大北門、皇殿台甕城門(桑閣門)、小西門、西門等。東、西城門靠近長江。白帝城築造是在歷代築城基礎上增補及修建而成，白帝城存在城套城、城壓城的現象，南宋宋元戰爭山城則是城連城、城中城、城外城的防禦體系，具有強烈的軍事堡壘特徵。是重點文物保護單位，2020 年 11 月 18 日，當選「巴蜀文化旅遊走廊新地標」。2022 年 1 月，白帝城被列入重慶首批歷史名園名單。

註：自費行程最終以遊船公司當日船上公佈和執行為準；自費項目不強迫，貴賓自願選擇。為保證貴賓安全，不參加自費活動的貴賓無法下船，可自由在遊船活動；參加自費活動的貴賓，需配合遊船安排團進團出。

早餐：遊船內早餐	午餐：遊船自助美食	晚餐：遊船自助美食
住宿酒店：超豪華五星美維凱璇號遊輪船上陽台房(2025.9.28 下水新船)		

第六天

長江三峽【上岸遊覽三峽大壩(含電瓶車)、宜昌碼頭下船】/動車(二等座)-
重慶



【三峽大壩】即長江三峽水利樞紐工程，又稱三峽工程。中國湖北省宜昌市境內的長江西陵峽段與下游的葛洲壩水電站構成梯級電站。三峽水電站是世界上規模最大的水電站，也是中國有史以來建設最大型的工程項目。而由它所引發的移民搬遷、環境等諸多問題，使它從開始籌建的那一刻起，便始終與巨大的爭議相伴。三峽水電站的功能有十多種，航運、發電、種植等等。三峽水電站 1992 年獲得中國全國人民代表大會批准建設，1994 年正式動工興建，2003 年六月一日下午開始蓄水發電，於 2009 年全部完工。三峽水電站大壩高程 185 米，蓄水高程 175 米，水庫長 2335 米，總投資 954.6 億元人民幣，安裝 32 台單機容量為 70 萬千瓦的水電機組。三峽電站最後一台水電機組，2012 年 7 月 4 日投產，這意味著，裝機容量達到 2240 萬千瓦的三峽水電站，2012 年 7 月 4 日已成為全世界最大的水力發電站和清潔能源生產基地。

注：動車/高鐵票出發前 15 天購買，需提供台胞證購票，務必報名時提供台胞證，購票後無法退票！

早餐：遊船內早餐	午餐：夷陵風味 RMB50/人	晚餐：仙廚風味 RMB50/人
住宿酒店：★★★★★重慶曦越鉑爾曼酒店 或解放碑爵怡溫德姆 或同級		

第七天

重慶【李子壩輕軌穿樓觀景台、網紅打卡~銅元之光觀景台(270 度懸空圓環觀景)、十八梯民俗風貌區、魁星樓、網紅打卡地~洪崖洞古建築群夜景、解放碑步行街】



【李子壩輕軌穿樓觀景台】李子壩輕軌站穿樓被網友稱為神一樣的交通，輕軌亂穿梭，變身過山車。在重慶輕軌 2 號線的李子壩站穿越房屋，每天都會上演輕軌穿樓越壑，空中飛馳而過的神奇一幕。現已經成了網紅景點，每天都有很多人拍輕軌穿過樓房的一瞬間。

【銅元之光觀景台】位於南岸區蘇家壩立交南側上方，菜園壩長江大橋的南橋頭。觀景台由大小兩個圓環組成，與地面落差有 50 米高，造型大氣。紅與銀的色彩，與重慶的城市氣質格外匹配。這一環形觀景台又被譽為“城市最美陽臺”，從某些角度看過去，仿佛懸浮於城

市上空。站在平臺上，既能看到腳下的重慶“過山車”蘇家壩立交，又能看到遠處的菜園壩長江大橋以及渝中半島的風光。在這裡可以俯瞰 270 度無敵江景，魔幻山城最具標誌性的風光，在這裡輕鬆盡收眼底。

【十八梯民俗風貌區】位於重慶市渝中區，南臨解放西路，北臨中興路，坐落於長江江畔。於 2017 年 5 月開工建設，於 2021 年 9 月 30 日建成開放。十八梯傳統風貌區占地面積約 88 畝，建築面積約 16.1 萬平方米，區劃分為 A、B、C、D、E 五個地塊，共設傳統文化體驗區、國潮文創體驗區、國際交流中心、生活方式中心四大功能區域。分為南北風貌景觀帶和東西旅遊拓展帶，兩帶中打造“十八景”，含有“花街鳥語”、“黃葛掛月”自然風貌景觀 2 個，“古井春風”、“較場攬勝”等藝術景觀 7 個，“於公揮毫”、大轟炸遺址等歷史展陳 3 個，以及“響水茶香”、“巴渝人家”等特色運營景觀 6 個。2021 年 3 月 31 日，十八梯傳統風貌區入選“城市更新城市街區類優秀案例”。2021 年 6 月，十八梯傳統風貌區榮獲 RICS 中國獎 2021 年度城市更新專案優秀獎。

【魁星樓】是一座充滿歷史與文化底蘊的建築。魁星在中國古代神話中是主宰文運的神，因此魁星樓在古代是讀書人祈求科舉中榜的重要場所。隨著時間的推移，魁星樓逐漸演變成了具有地方文化特色的建築，成為了重慶城市文化的重要組成部分。現在的魁星樓已經不再是傳統的祭祀場所，而是被賦予了新的功能。魁星樓因其獨特的建築風格和地理位置（如懸空天橋等）成為了網紅打卡地。

【洪崖洞古建築群】位於重慶市核心商圈解放碑滄白路、長江、嘉陵江兩江交匯的濱江地帶，是新興的集娛樂、休閒、觀光、餐飲於一體的大型功能區域，也是時下重慶最火爆、最時尚、最具風情的都市休閒區。在嘉陵江索道南站的正下方至嘉濱路段，這片極富巴渝文化特色又極為搶眼的建築群落——洪崖洞民俗風貌區。該風貌區建在百丈懸崖峭壁之上，讓解放碑直達江濱。既雄偉而又新奇，既古典而又現代。按照“世界獨有，重慶一絕”的理念，風貌區成功復制了“懸崖上的吊腳樓，記憶中的老重慶”。

【解放碑步行街】原名抗戰勝利紀功碑，位於重慶市渝中區，位於民權路、民族路和鄒容路交匯處，

它是抗戰勝利和重慶解放的歷史見證。碑體絕大部分呈白色，有些地方是肉色，上端有幾架大鐘，朝著四面八方，每到整點時，便會響起聲音。塔是八角形的，最頂端有幾根天線。1997 年，重慶市、渝中區政府投資 3000 萬元，以解放碑為中心將解放碑大十字地區(民權路、民族路和鄒容路的共 2.24 萬平方米面積)改造成中國第一條商業步行街--解放碑中心購物廣場。2000 年和 2001 年渝中區相繼投入 1600 萬元，將步行街拓展至八一路中段和民族路。解放碑步行街的面積增至 3.6 萬平方米。

早餐：酒店內早餐	午餐：重慶風味 RMB50/人	晚餐：小天鵝火鍋 RMB80/人
住宿酒店：★★★★★重慶曦越鉑爾曼酒店 或解放碑爵怡溫德姆 或同級		

第八天 重慶【大禮堂外觀、磁器口古鎮】→ 松山



【大禮堂(外觀)】位於重慶市渝中區人民路 173 號，於 1951 年 6 月破土興建，1954 年 4 月竣工，是一座仿古民族建築群，是重慶十大文化符號，是中國傳統宮殿建築風格與西方建築的大跨度結構巧妙結合的傑作，也是重慶的標誌建築物之一。重慶市人民大禮堂由大禮堂和東、南、北樓四大部分組成。占地總面積為 6.6 萬平方米，其中禮堂占地 1.85 萬平方米。禮堂建築高 65 米，大廳淨空高 55 米，內徑 46.33 米，圓形大廳四周環繞四層挑樓，可容納 3400 餘人。1987 年，在英國皇家建築學會出版的《比較建築史》中，新中國當代建築首次載入世界建築史冊的共有 42 項工程，重慶市人民大禮堂位列第二。2013 年 5 月，被國務院列入“第七批全國重點文物保護單位”。2016 年 9 月，重慶市人民大禮堂入選“首批中國 20 世紀建築遺產名錄”。

【磁器口古鎮】位於重慶市沙坪壩區嘉陵江畔，始建於宋代。曾經“白日裡千人拱手，入夜後萬盞明燈”繁盛一時。那經千年不變的濃鬱純樸的古風，令其成為重慶江州古城的縮影和象徵。磁器口古鎮蘊含豐富的巴渝文化、宗教文化、沙磁文化、紅岩文化和民間文化，各具特色。一條石板路，千年磁器口，是重慶古城的縮影和象徵，被讚譽為“小重慶”。磁器口古鎮有榨油、抽絲、制糖、捏面人、川戲等傳統表演項目和各種傳統小吃、茶館等，鮮明的民族和地域特色，顯示出旺盛的生命力和強大的吸引力，每天來自海內外參觀、旅遊的賓客紛至沓來、絡繹不絕。

前往機場，辦理出境手續後，搭乘豪華客機返回台北松山機場，快快樂樂地歸向家園。

早餐：酒店內早餐	午餐：XXX	晚餐：XXX
住宿酒店：溫暖的家		

以上行程順序僅供參考，實際行程順序以團體行進順利為準

以上行程景點/餐廳/飯店如遇安全/政府徵收/景區關閉或維修等不可控因素，旅行社有調整權利，若無法接受，請勿報名！#

本行程團費所含景點門票均已分攤老人/小孩等優待票差價，亦不另行退還差價，請配合出示證件，若無法接受，請勿報名

中國大陸地區每年 4、5 月及 10、11 月季節交替期間，氣溫約 13-22 攝氏度，晝夜溫差大；酒店須配合政府環保節能政策，於此期間僅提供送風模式，無法提供冷氣；一般冷氣開放時間為 5 月底至 9 月底，具體時間以各酒店實際狀況為主，造成不便，請見諒！

◆70 歲以上或特殊旅客參團注意事項◆

1.若有行動不便（需要輪椅服務等）、慢性疾病、年滿 70 歲以上之貴賓，請主動告知。

2.為考量旅客自身之旅遊安全及行程順暢度，並顧及同團其他團員之遊覽權益，行動不便之貴賓，需與能獨立照顧您之家人或友人同行（家人/友人年齡需未滿 65 歲）。

以上 2 點需經敝公司評估，方始可接受報名。若報名付訂金後，本公司得知貴賓有行動不便等狀況，將取消貴賓參團，取消費和已產生的費用會向貴賓收取。

【特別說明】

- 1.報名預購作業金/訂金NT\$20000/人。
- 2.在網路上完成報名動作，只是完成預定手續，並不保證一定有團位，尚需待客服人員確認後方可確定。
- 3.網頁優惠名額有限，若優惠名額已滿，請以當時報名之網頁價格計算；促銷優惠限定團，請訂單成立後請立即付訂，不便之處，敬請見諒。
- 4.本行程團體機票(含燃油附加稅等)一經確認/開票後，均無退票價值；如遇疾病因素無法搭乘可提供醫療診斷證明，本公司協助申請退票，是否能退票以航空公司認定和實際退下費用為準；此點基於航空公司之規定，故請接受再報名，敬請見諒！

【費用包含】

- 1.住宿:全程入住正規涉外標準酒店(二人一室)。
- 2.用餐:如行程所標示。
- 3.兩地機場稅及燃油附加費。
- 4.保險: 新台幣250萬旅遊責任險暨新台幣20萬意外醫療險(旅客未滿15歲或70歲以上，依法限制最高新台幣250萬旅行業責任險)。

【費用不含】

- 1.導遊、領隊和司機之服務小費：NT300元/人/天(請交於領隊統籌付給當地導遊及司機)。
- 2.房間小費以及行李小費敬請自付，行李小費以一件行李計算，提送一次建議人民幣5元/件，入住及離開酒店共2次提送，建議人民幣10元/件。
- 3.護照及新辦卡式電子臺胞證費用(費用請洽服務人員)
- 4.旅遊平安保險及旅遊不便險等其他私人保險項目。
- 5.行程表上未註明之各項開銷，建議、自費或自由活動所衍生之任何費用。
- 6.純係私人之消費：如行李超重費、飲料酒類、洗衣、電話、床頭與行李等禮貌性質小費及私人交通費。
- 7.團體旅責險不包含當地染疫後的所有醫療費用。

【作業規定】

- 1.團體報名確認後請繳交訂金。如個人因素無法成行取消當團行程，訂金無法退回。團體機票需團體去團體回，無法更改回程。
- 2.本行程團體機票(含燃油附加稅等)一經確認/開票後，均無退票價值；如遇疾病因素無法搭乘可提供醫療診斷證明，本公司協助申請退票，是否能退票以航空公司認定和實際退下費用為準；此點基於航空公司之規定，故請接受再報名，敬請見諒！
- 3.此團型使用團體機位，航班不可指定、不可延回、不可更改進出點、不可指定座位；特殊餐食及需求請報名時告知客服人員，以便作業。
- 4.本行程交通、住宿、觀光點絕對以最順暢之遊程作為安排，若遇特殊狀況如交通阻塞、觀光點休假、住宿飯店調整及其他不可抗拒之因素，或因飛機起降的時間、轉機點、進出點調整，行程因此可能會有所更動，本公司保有變更行程之權利。
- 5.航空公司保留航班時間調整及變更之權利。
- 6.請務必於起飛前3小時抵達機場辦理登機手續，逾時關櫃旅客需自行負責。
- 7.逢旺季或客滿，航空公司要求提早開立機票，繳交尾款時間將依航空公司規定辦理，不便之處敬請見諒！
- 8.正確行程內容、順序、班機時間、降落城市以及住宿飯店，請以行前旅遊手冊之行程表或說明會資料為準。
- 9.行程及餐食將會視情況(如季節、預約狀況、觀光地區休假及住宿飯店地點)調整。
- 10.旅途期間景區如需收取臺胞證查驗，煩請配合。
- 11.導遊會在車上販售當地土特產小物，貴賓可酌情選購，絕不強迫購買！
- 12.本行程為團體旅遊行程，為顧及旅客於出遊期間之人身及其他安全問題，於旅遊行程期間恕無法接受脫隊之要求；若因此而無法滿足您的旅遊需求，建議您另行選購團體自由行或航空公司套裝自由行，不便之處

敬請諒。

- 13.本行程須同進同出，不可延回，若脫隊者行程中所載明之餐食，旅遊，住宿，船位等團體行程，將視為自動棄權，恕不退其餘團費。
- 14.大陸地區酒店常常會因官方批准星等的評比時間較長，或因酒店本身不想申請星等，但其酒店的建造、服務等格局都依同星級酒店標準，遇此狀況酒店將用【準】字自來代表，如造成困擾，敬請見諒。
- 15.本行程酒店住宿皆為2人1室（二張單人床房型）：
 - a. 因中國大陸地區沒有3人房型，因此若是加床，即是在原標準房內加行軍床或加床墊；但有部份飯店連行軍床或床墊都沒有得加，並且加床者費用並無減少，相當劃不來！
 - b. 中國大陸地區酒店需加價才能指定大床房型，或該酒店大床房數少，故無法保證用房。
 - c. 單人報名時，若無法覓得合住的同性別旅客，需補單人房差，敬請見諒。
- 16.若有特殊餐食者（例如吃素、不吃牛肉者）請至少於出發前5天（不含假日）告知承辦人員，為您處理。需求全程素食餐之貴賓，機上由航空公司安排外，行程中餐食將以每1~2人為二菜一湯，3人為三菜一湯，4人則為四菜一湯...以此類推，至一桌八菜一湯為上限(以現場具體情況處理)。
- 17.單人報名者：飯店房型以兩人一室為主。單人報名者，本公司將盡量安排同性別旅客或領隊同房；若指定單人入住，請按房型補足單人房價差，實際價差費用以當團說明公佈為準。
- 18.如未滿20歲之未成年人，未與法定代理人一同報名參加旅遊行程時，須得法定代理人之同意，報名始為有效！為確認您的報名有徵得法定代理人之同意，請記得將旅行社所給旅遊定型化契約書或同意書，提供給您的法定代理人簽名後並繳回，報名手續始有效完成！
- 19.70歲以上或特殊旅客參團注意事項：
 - a. 若有行動不便（需要輪椅服務等）、慢性疾病、年滿70歲以上之貴賓，請主動告知。
 - b. 為考量旅客自身之旅遊安全及行程順暢度，並顧及同團其他團員之遊覽權益，行動不便之貴賓，需與能獨立照顧您之家人或友人同行（家人/友人年齡需未滿65歲）。以上2點需經敝公司評估，方始可接受報名。若報名付訂金後，本公司得知貴賓有行動不便等狀況，將取消貴賓參團，取消費和已產生的費用會向貴賓收取。
- 20.請注意：團員欲刷機票票根時，請依各家航空公司作業程式提出申請，謝謝合作。票根請於開票前向當團OP提出申請，出發後則只能申請搭機證明，工作天數不一定，等候航空公司通知。且需收取手續費單程一份NTD100，來回各一份NTD200。