

【煙火江南 團聚食刻過大年】

浪漫烏鎮 靈山小鎮拈花灣 惠山古鎮 圍爐煮茶 文化交流考察 5 日

特別安排除夕圍爐宴+贈送新年驚喜禮物、拈花灣煙火迎新年+繞塔祈福贈送香囊

保證入住烏鎮西柵+拈花灣景區+升等一晚奢華國際五星飯店

【行程特色】



★烏鎮西柵景區~體驗水上集市新年煙火氣

烏鎮西柵景區毗鄰京杭大運河，是一個集商務旅遊、休閒度假為一體的 5A 級景區，景區占地 4.92 平方公里，縱橫交叉河道 9000 多米，環境優美，而且需坐渡船出入，有古橋 72 座，河道密度和石橋數均為全國古鎮之最，景區內保存有精美的明清建築 25 萬平方米，橫貫景區東西的西柵老街長度達 1.8 公里，兩岸臨河水閣綿延 1.8 公里餘。

體驗水上集市的熱鬧非凡，感受水上碼頭購物的獨特魅力。精心裝扮的水上年貨船，也代表了水鄉人對新的一年的美好祈願。在這裡，你可以看到小船在水道上穿梭，船夫熟練地操控著他們的船隻，載著各種各樣的商品。從五穀雜糧到新鮮水果水果，從手工藝品到當地特色小吃，應有盡有。水面上瀰漫著煙火氣，攤販的叫賣聲、顧客的討價還價聲、船槳拍打水面的聲音交織在一起，構成了一幅生動的市井生活畫卷。



★靈山禪意拈花灣~新年迎新喜迎財神+繞塔祈福+煙火迎新年+夜秀

拈花灣小鎮的名字來源於佛祖拈花，迦葉微笑的經典故事“拈花一笑”，同時因為拈花灣的地形形似五葉蓮花從而得名，非常精妙而又鬼斧神工的構造，讓這裡完美的契合了“佛土生五色菡，一花一世界，一葉一如來”的美好禪意。作為世界著名景點的靈山大佛，每年繁盛的香火和善男信女絡繹不絕，不僅是無錫的城市標誌之一，反映了華東這一福澤寶地經濟發展、文化繁榮、社會安定祥和，更是在全世界都有著舉足輕重的地位。過年哪位神仙較受歡迎？當然非“財神爺”莫屬。為了讓大家沾沾財神爺的“超旺財運”，拈花灣特意請文財神“下凡”到人間，初一至初六，財神賀新春，招財進寶福滿園，福運亨通一整年，為大家添福添好運哦~



★惠山古鎮~體驗紅紅火火春節年味

古鎮位於中國江蘇省無錫市梁溪區西部，為中國 5A 級旅遊景區。其歷史可追溯至南北朝時期建成的惠山寺，唐代和明清時期在寺旁建有園林、祠堂，形成惠山古鎮。乾隆六下江南，六次都到訪這裡，並且盛讚它為“江南第一山”。這裡有“江南四大名園”之一的寄暢園，有“天下第二泉”惠山泉、有南朝“四百八十寺”之一的惠山寺，以及包括範文正公祠在內的 100 多座祠堂群...。古鎮承載著千年的歷史，訴說著無盡的故事。漫步在青石板路上，仿佛能聽到歷史的呼吸，感受到文化的脈絡。



★網紅打卡上海最新地標~LV 巨輪路易號(2025 年 6 月新開幕)

一艘“巨輪”駛進了靜安南京西路商圈——隨著一塊白色幕布揭開，位於上海興業太古匯的路易威登全新概念地標“路易號”露出全貌，瞬間化身熱門打卡點，吸引過路市民駐足拍照。這是繼巴黎、紐約後，LV 全球第三座以硬箱為靈感的藝術地標，且是其中唯一採用“巨輪”造型的。這艘“巨輪”的設計靈感源自 19 世紀路易威登為越洋旅程打造硬箱的傳奇歷史，也代表了上海作為“東方門戶”的港口文化。船身與船首以金屬 Monogram 圖案裝飾，盡顯優雅；層疊式頂層結構形似經典硬箱，彰顯著 LV 品牌精髓。



現今《世界遺產名錄》
中國唯一一個湖泊類文化遺產

HANGZHOU WEST LAKE 杭州西湖

西湖位於浙江省杭州市西面，是中國大陸首批國家重點風景名勝區和中國十大風景名勝之一。西湖三面環山，面積約6.39平方千米，東西寬約2.8千米，南北長約3.2千米，繞湖一周近15千米。湖中被孤山、白堤、蘇堤、楊公堤分隔，按面積大小分別為外西湖、西裡湖、北裡湖、小南湖及嶽湖等五片水面，蘇堤、白堤越過湖面，小瀛洲、湖心亭、阮公墩三個小島鼎立於外西湖湖心，夕照山的雷峰塔與寶石山的保俶塔隔湖相映，由此形成了“一山、二塔、三島、三堤、五湖”的基本格局。



外灘萬國建築博覽會

外灘位於上海市中心黃浦區的黃浦江畔，即外黃浦灘，1844年（清道光廿四年）起這一帶被劃為英國租界，成為上海十里洋場的真實寫照，也是舊上海租界區以及整個上海近代城市開始的起點。1943年起，外灘的正式路名為中山東一路，上海辟為商埠以後，外國的銀行、商行、總會、報社開始在此雲集，迅速成為中國乃至遠東的金融中心。自上海開埠後，外灘就開始成為上海乃至中國的金融及貿易中心，也是舊上海資本主義的寫照，一直以來被視為上海的標誌性建築和城市歷史的象徵。與外灘隔江相對的浦東陸家嘴，有上海標誌性建築東方明珠、金茂大廈、上海中心、上海環球金融中心等，則成為中國改革開放的象徵和上海現代化建設的縮影。外灘矗立著52幢風格迥異的古典復興大樓，素有外灘萬國建築博覽群之稱，是中國近現代重要史跡及代表性建築，上海重要的地標之一。



★特別安排新年暖心圍爐煮茶及非遺漆扇體驗(每人一把)

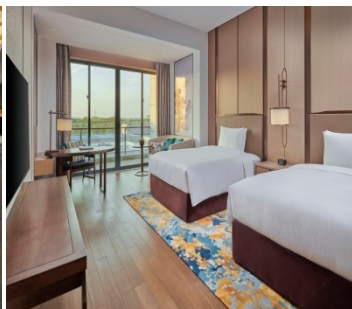
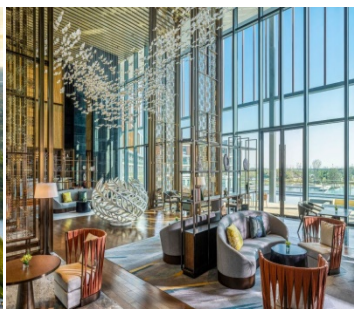
在愜意的午後，邀您一同體驗圍爐煮茶的愜意時光。我們為您準備了新年圍爐下午茶，感受茶香四溢。爐火旁，茶壺輕輕冒著熱氣，茶香與炭火的香氣交織在一起，享受一個悠然自得的下午。更可以體驗非遺傳統漆扇製作，漆藝作為中國非物質文化遺產的重要組成部分，承載著千年的文化傳承與匠人精神。在體驗非遺傳統漆製作的過程中，我們不僅能夠親手製作出一件件精美的漆扇，更能深刻感受到漆藝的獨特魅力和深厚底蘊。



精選飯店

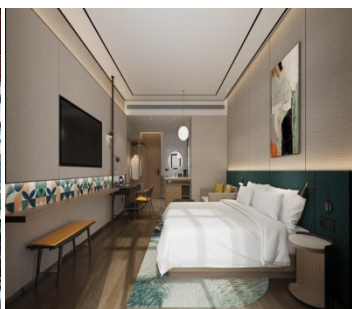
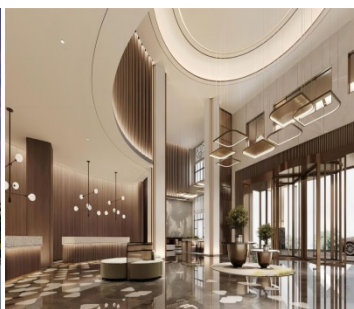
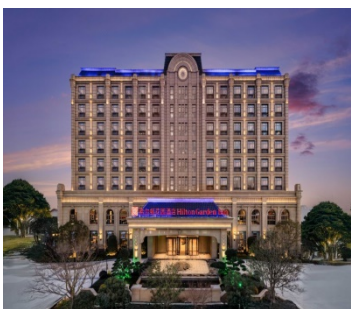
奢華國際★★★★★奉賢前昇希爾頓酒店

酒店位於有著“南上海天然氧吧”之稱的申隆生態園，擁有 7.5 萬平方米秀美園林，風光怡人，綠蔭似錦，將壯麗的生態景觀、新中式設計風格和傳統中式文化底蘊集於一身，與周邊自然風光融為一體。酒店擁有各類客房與套房，所有房間均擁有獨立陽臺，足不出戶便可飽覽秀美的申隆生態美景。豐富多樣的美食選擇，大堂酒吧“巢”、全日餐廳“米”、中餐廳“唐”及特色餐廳“樂”，可滿足來自世界各地旅客從早餐到宵夜的用餐需求。希爾頓健身中心為您量身定制全方面的健身計畫和營養的餐飲選擇，讓您時刻保持巔峰狀態，您也可以在酒店室內游泳池盡情暢遊，或在瑜伽室內舒展身心。酒店精心打造的萌寵樂園，讓小客人們度過難忘之旅！



★★★★★上海高鐵東站希爾頓花園酒店

酒店位於上海市浦東新區祝橋鎮百熙路 518 號，集多家餐飲、娛樂、購物、休閒品牌於一體的綜合性商場天和廣場內，緊鄰東方樞紐核心區域，交通出行便利；是居家旅遊、商務出行、參展人士下榻的理想之選。酒店擁有舒適寬敞客房。24 小時營業的便利商店以及健身中心和自助洗衣房確保賓客舒適貼心的入住體驗。



準★★★★★烏鎮枕水度假酒店

酒店位於烏鎮西柵景區西市河南，緊靠停車場與遊客服務中心，地理位置優越。烏鎮枕水度假酒店擁有各式精緻客房，空間開闊，陽光充足。室外綠意盎然，室內古樸典雅；雅致客房內施設備齊全。便捷舒適的環境，經濟實惠的價位，是您來烏鎮旅行的理想居住選擇。



【風味餐食】

- ★古鎮風味
- ★除夕圍爐宴
- ★新年暖心圍爐煮茶
- ★接機水果+點心
- ★太湖風味
- ★乾隆禦茶宴
- ★雲中蒸汽石鍋魚
- ★乾隆宴

【農曆新年限定】

- ★烏鎮水鄉~特色迎新年活動
- ★拈花灣~繞塔祈福+贈送祈福香囊
- ★拈花灣~夜秀+煙火迎新年
- ★拈花灣~新年迎新喜迎財神+新年驚喜禮物
- ★惠山古鎮~感受紅紅火火年味

【貼心贈送】

- ★每人每日礦泉水一瓶

【購物站】

- ★無購物站

【自費項目】

- ★無自費

【車購】

- ★導遊在遊覽車上會推薦當地土特產等小物，自由選購，絕不強迫！

【參考航班】正確航班時間，以說明會資料和當日實際起飛時間為準。

出發天數	航空公司	航班編號	起飛城市	抵達城市	起飛/抵達時間
第 1 天	中國國際航空	CA196	桃園 TPE	上海浦東 PVG	17:50/19:50
第 5 天	中國國際航空	CA195	上海浦東 PVG	桃園 TPE	12:05/14:00

【行程內容】

第一天 桃園 → 上海



今日帶著愉快雀躍的心情於桃園國際機場，搭乘豪華客機飛往【上海】。抵達上海後，由熱情專業的導遊接待前往酒店。

【上海】簡稱滬，是中華人民共和國直轄市，是國家中心城市、上海大都市圈核心城市、中國歷史文化名城、世界一線城市，以及中國最大的國際經濟中心和重要的國際金融中心。上海總面積 6340.5 平方千米，下轄 16 個區、106 個鎮。上海是一座充滿著東方魅力與現代氣息的繁華、魔幻國際化大都市。上海不僅是長江三角洲的核心城市，更是中國的經濟、金融、貿易、航運中心。

早餐：XXX	午餐：XXX	晚餐：機上簡餐/點心、點心+水果(每人 1 份)
住宿酒店：★★★★★浦東希爾頓花園酒店 或同級		

第二天

杭州【漫步西湖、龍塢茶鎮(賞茶山風光、體驗小竹簍採茶+漢服體驗、品鑒龍井+瞭解茶文化)、特別安排新年暖心圍爐煮茶及非遺漆扇體驗(每人一把)】-桐鄉【烏鎮文化交流考察:大搖櫓船進古鎮、烏鎮水鄉特色迎新活動(依景區安排為準)、欣賞璀璨水鄉夜景、保證入住烏鎮西柵景區、特別贈送新年驚喜禮物】



隔湖相映，由此形成了“一山、二塔、三島、三堤、五湖”的基本格局。
註：杭州西湖景區常有不定期性交通管制，大型遊覽車無法入內，團體如遇此狀況，以當地公交車接駁替代，敬請貴賓見諒！

【龍塢茶鎮(賞茶山風光、體驗小竹簍採茶+漢服體驗、品鑒龍井+瞭解茶文化)】位於杭州西南，繞城公路穿鎮而過，離杭州市中心約 15 公里，四周群山環繞，茶園茶山連綿起伏，是西湖龍井最大產區，素有“萬擔茶鄉”之稱，初步規劃用地面積 217.26 公頃，建築面積 78.59 萬平方米，主要發展茶產業+旅遊業。

【圍爐煮茶】在愜意的午後，邀您一同體驗圍爐煮茶的愜意時光。我們為您準備了新年圍爐下午茶，感受茶香四溢。爐火旁，茶壺輕輕冒著熱氣，茶香與炭火的香氣交織在一起，這般的午後，茶是淡的，風是軟的，連時光都變得黏稠起來。仿佛不是在品茶，而是這一方天地，正用它千年的溫潤，細細品味著這個怡然自得的下午。

【非遺漆扇體驗(每人一把)】非遺漆扇，是中國傳統手工藝文化中的瑰寶，其歷史可追溯至漢代。漆扇是以天然大漆為主要材料，結合箭竹剖絲工藝編成的扇骨和宣紙工藝製成的扇面，經過多道工序精心製作而成。起初，漆扇主要用於帝王貴族的儀仗，象徵著權力和地位，後來逐漸融入民間生活，成為了一種獨特的文化符號。如今，非遺漆扇已經成為了一種獨特的文化現象。它不僅是一種實用的納涼工具，更是一種藝術品。每把漆扇都凝聚了匠人的心血與智慧，傳遞著歷史與文化的資訊。通過漆扇的製作與傳承，我們可以感受到中國傳統工藝的獨特魅力，以及中華民族對美好生活的追求和嚮往。

【烏鎮西柵景區】以原汁原味的水鄉風貌和千年積澱的文化底蘊成為江南古鎮中的佼佼者，是一個 5A 級景區。十字形的內河水系將全鎮劃分為東南西北四個區塊，人稱東南西北四柵。最早開發的是東柵，而比東柵大三四倍的西柵景區，卻真是能帶給人們一番“全新”的古鎮遊體驗，這種“新鮮”的感受不僅在於白天觀光，更在於流光西柵景區占地 4.92 平方公里，縱橫交叉河道 9000 多米，環境優美，有古橋 72 座，景區內保存有精美的明清建築 25 萬平方米，橫貫景區東西的西柵老街長度達 1.8 公里，兩岸臨河水閣綿延 1.8 公里餘。用“和諧”來形容西柵是最確切的。西柵由 12 座小島組成，70 多座小橋將這些小島串連在一起，河流密度和石橋數量均為全國古鎮之最。

【大搖櫓船】白牆黛瓦，綠石青階，搖櫓船輕卷漣漪，拂過臨水木居，又穿過小石板橋，拖著水痕漸行漸近，又漸行漸遠，仿佛無聲地吟著一首悠揚的詩。碧玉般的水面上立著小小的木船，小小的木船上盛著小小的人。搖櫓人站在船尾，時不時呼著應景的號子；遊人坐在船艙裡，透過小小的木窗看向外面。岸上的人在看船，船也看著岸，所以搖曳著的不仅是船，仿佛河道、房屋、樹木，整個世界都在搖曳著，隨著搖櫓人手中的船櫓一起。置身船上，你大概可以真正體會到王維“舟行碧波上，人在畫中游”的閒情逸致，而王秋實所作的“咿呀咿呀搖搖晃……”的古味小調也將隨著搖櫓輕擺而躍然心上。

早餐：飯店內早餐

午餐：乾隆禦茶宴 RMB80/人

晚餐：除夕圍爐宴 RMB150/人

住宿酒店：準★★★★★烏鎮枕水度假酒店 或烏鎮通安客棧 或烏鎮昭明書舍 或同級
(保證入住烏鎮西柵景區)

第三天

桐鄉【烏鎮文化交流考察:水上市集體驗新年煙火氣、敘昌醬園、烏鎮染坊、昭明書院、烏鎮老郵局、三吋金蓮館、西柵大街】-無錫【冬季美景小京都~靈山禪意小鎮拈花灣：繞塔(特別贈送新年祈福香囊)、夜秀+新年煙火(依景區安排為準)】



【**水上市集體驗煙火氣**】的熱鬧非凡，感受水上碼頭購物的獨特魅力。在這裡，你可以看到小船在水道上穿梭，船夫熟練地操控著他們的船隻，載著各種各樣的商品。從五谷雜糧到新鮮水果水果，從手工藝品到當地特色小吃，應有盡有。水面上瀰漫著煙火氣，攤販的叫賣聲、顧客的討價還價聲、船槳拍打水面的聲音交織在一起，構成了一幅生動的市井生活畫卷。

【**敘昌醬園**】是烏鎮有史以來早的醬園。一走進醬園的院子，就能聞到一股濃鬱的醬菜香味，滿院子青灰色的醬缸上扣著竹編的大斗笠，是攝影師鏡頭下敘昌醬園的標準照。古老的傳統釀制方法、有自己品牌的作坊、一排排露天的醬缸，大概是敘昌吸引遊人眼球的地方。醬缸的身上印有“敘昌醬園”、“鹹豐九年”的字樣，更讓人能感受到這裡的百年歷史。

【**烏鎮染坊**】烏鎮西柵景區的“草木本色”染坊就是一家以傳統草木染色作為特色的作坊，始建於宋代，傳承至今是非遺藍印花布的原產地之一。染坊以植物作為染料，主要從事藍印花布和彩色紮染的製作。藍印花布被歲月溫柔的眷顧著，時間越長反而越顯氣度，沒有任何垂暮之氣。

【**三寸金蓮館**】位於西柵景區內，是少有的以裹足歷史為主題的陳列館。在這裡能看到數百雙中國不同時期、不同地區的纏足鞋，還有眾多的圖片及纏足用具，並配有詳實的文字說明，向人們講述舊時中國女性的一段歷程。“金蓮”名字的起由一說得名於南朝齊東昏侯的潘妃步步生蓮花的故事，後來又根據大小再來細分貴賤美醜，在三寸之內的為金蓮，在四寸之內的為銀蓮，大於四寸的為鐵蓮。金蓮就這樣成了小腳的代名詞。後來金蓮也被用來泛指纏足鞋。遊人們來到三寸金蓮館，或是讚歎于金蓮上精緻的繡工，更多的是對那段病態的裹足史的唏噓感歎。對比今時今日的男女平等，再回頭看一看那些觸目驚心的照片，或許你會對中國女人曾經的歡笑和淚水，會有更深刻的瞭解。

【**靈山禪意小鎮拈花灣**】靠山面湖與靈山大佛依山為鄰，宛如一朵盛開的蓮花，是東方禪文化度假體驗區，集禪居、禪藝、禪境、禪景、禪悅為一體的中國心靈度假目的地。這裡向來有“淨空、淨土、淨水”之稱，生態秀美，環境優越。拈花灣小鎮的名字來源於佛祖拈花，迦葉微笑的經典故事“拈花一笑”，同時因為拈花灣的地形形似五葉蓮花從而得名，非常精妙而又鬼斧神工的構造，讓這裡完美的契合了“佛土生五色莖，一花一世界，一葉一如來”的美好禪意。作為世界著名景點的靈山大佛，每年繁盛的香火和善男信女絡繹不絕，不僅是無錫的城市標誌之一，反映了華東這一福澤寶地經濟發展、文化繁榮、社會安定祥和，更是在全世界都有著舉足輕重的地位。

【**拈花灣夜秀+新年煙火**】夜幕降臨，拈花灣宛如被夢幻紗幕籠罩，一場美輪美奐的夜秀拉開帷幕。沿著蜿蜒的古街前行，燈光如星芒點點，勾勒出唐風宋韻的建築輪廓。轉角處，一處舞臺上，舞者身著華服，水袖輕揚，似從歷史畫卷中翩然而出。他們的身姿在燈光映照下，投映在身后的粉牆黛瓦之上，與古樸的建築融為一體，仿佛時光交錯，演繹著千年的故事。行至湖邊，大型水上燈光秀震撼上演。五彩斑斕的燈光在湖面上跳躍閃爍，隨著音樂節奏起伏變幻。時而如璀璨星河傾瀉湖面，時而似靈動游魚穿梭碧波。噴泉從湖中沖天而起，在光影的交織下，幻化成各種奇妙的形狀，或如綻放的花朵，或似騰飛的巨龍，引得觀眾陣陣驚歎。遠處的寶塔在夜秀中更是熠熠生輝，塔身的燈光層層點亮，與周圍的夜色相互映襯。拈花灣的夜秀，就是這樣一場融合了文化、藝術與光影的奇妙盛宴，令人沉醉，流連忘返。

註：夜秀表演及新年煙火，以現場園區公告為主，如因景區、天氣原因或客人自身原因無法觀看，則無法退費，敬請見諒！

早餐：飯店內早餐

午餐：古鎮風味 RMB80/人

晚餐：太湖風味 RMB80/人

住宿酒店：準★★★★★拈花灣景區客棧（保證入住，景區客棧需由景區統一安排）

第四天

無錫【拈花灣新年迎新喜迎財神、惠山古鎮~體驗紅紅火火春節年味、非遺紫砂博物館賞紫砂藝術】-上海【網紅打卡上海最新地標~LV 巨輪路易號、武康路、外灘璀璨夜景】



【拈花灣新年迎新喜迎財神】漫步在拈花灣的農禪廣場，仿佛穿越了時間，來到了千年前的大唐。從正月初一開始，農禪廣場便熱鬧起來了，行走其中，禪曲妙音、禪藝手作、美食小吃.....令人心馳神往。過年哪位神仙較受歡迎？當然非“財神爺”莫屬。為了讓大家沾沾財神爺的“超旺財運”，拈花灣特意請文財神“下凡”到人間，初一至初六，財神賀新春，招財進寶福滿園，福運亨通一整年，為大家添福添好運哦。

【惠山古鎮】位於中國江蘇省無錫市梁溪區西部，為中國 5A 級旅遊景區。其歷史可追溯至南北朝時期建成的惠山寺，唐代和明清時期在寺旁建有園林、祠堂，形成惠山古鎮。乾隆六下江南，六次都到訪這裡，並且盛讚它為“江南第一山”。這裡有“江南四大名園”之一的寄暢園，有“天下第二泉”惠山泉、有南朝“四百八十寺”之一的惠山寺，以及包括範文正公祠在內的 100 多座祠堂群...。古鎮承載著千年的歷史，訴說著無盡的故事。漫步在青石板路上，仿佛能聽到歷史的呼吸，感受到文化的脈絡。

【非遺紫砂博物館賞紫砂藝術】位於風景秀麗的山水東路，瀕臨蠡湖，緊靠全國 5A 景區鼋頭渚，距離央視影視基地三國水滸城僅 3 公里。館內展示各類品味高雅、民族風格鮮明的紫砂藝術品，不乏曠世名作。館內還有名家現場壺藝表演，參觀者可以親睹紫砂工藝大師的風采。館藏有明、清、民國時期紫砂古壺及紫砂雅玩 1000 餘件，包括顧紹培、汪寅仙、蔣蓉、呂堯臣、鮑志強、徐秀棠、徐漢棠、葛軍、蔣瑞峰等名家作品。閃閃發光的經典之作，像涓涓細流般，不斷匯入紫砂藝術館這一專業的紫砂海洋。突破單純的實用局限，將紫砂與歷史、文化和健康、休閒的理念融合成一體，推向一個新的高度。每一把紫砂貨真價實，採用天然的原礦紫砂泥製成，又不乏名家之作，展現出精神境界層面的享受。

【LV 巨輪路易號】一艘“巨輪”駛進了靜安南京西路商圈——隨著一塊白色幕布揭開，位於上海興業太古匯的路易威登全新概念地標“路易號”露出全貌，瞬間化身熱門打卡點，吸引過路市民駐足拍照。這是繼巴黎、紐約後，LV 全球第三座以硬箱為靈感的藝術地標，且是其中唯一採用“巨輪”造型的。這艘“巨輪”的設計靈感源自 19 世紀路易威登為越洋旅程打造硬箱的傳奇歷史，也代表了上海作為“東方門戶”的港口文化。船身與船首以金屬 Monogram 圖案裝飾，盡顯優雅；層疊式頂層結構形似經典硬箱，彰顯著 LV 品牌精髓。

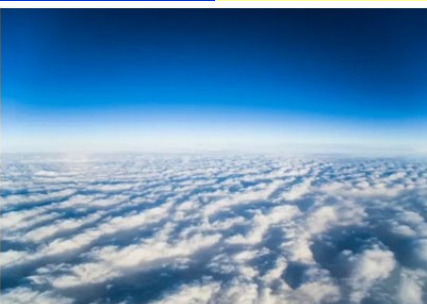
【武康路】位於上海徐匯區，是一條充滿歷史韻味和現代時尚的網紅打卡地。全長約 1183 米，這裡彙集了各種風格的建築，從法式洋房到西班牙式別墅，每一幢都訴說著老上海的故事。漫步在武康路上，你可以看到許多文藝小店、咖啡館和藝術畫廊。其中，武康大樓是不可錯過的標誌性建築，它曾是上海第一幢外廊式公寓，如今依舊散發著迷人的復古風情。武康路不僅是一條街道，更是一種生活態度的體現。在這裡，你可以感受到老上海的風情與現代都市的融合，找到屬於自己的獨特體驗。無論是拍照打卡還是閒庭信步，武康路都是上海不可多得的網紅打卡勝地。

【外灘璀璨夜景】位於上海市中心黃浦區的黃浦江畔，即外黃浦灘，1844 年（清道光廿四年）起這一帶被劃為英國租界，成為上海十里洋場的真實寫照，也是舊上海租界區以及整個上海近代城市開始的起點。外灘全長 1.5 公里，南起延安東路，北至蘇州河上的外白渡橋，東面即黃浦江，西面是舊上海金融、外貿機構的集中地。外灘矗立著 52 幢風格迥異的古典復興大樓，素有外灘萬國建築博覽群之稱，是中國近現代重要史跡及代表性建築，上海重要的地標之一。

早餐：酒店內早餐	午餐：乾隆宴 RMB80/人	晚餐：雲中蒸汽石鍋魚 RMB100/人
住宿酒店：奢華國際★★★★★前昇希爾頓酒店（保證入住）		

第五天

上海 → 桃園



整理行囊前往機場，辦理出境手續後，搭乘豪華客機返回桃園，平平安安、快快樂樂地歸向闊別多日的家園，結束這次愉快的江南之旅。

早餐：酒店內早餐	午餐：機上簡餐/點心	晚餐：XXX
住宿酒店：溫暖的家		

以上行程順序僅供參考，實際行程順序以團體行進順利為準

以上行程景點/餐廳/飯店如遇安全/政府徵收/景區關閉或維修等不可控因素，旅行社有調整權利，若無法接受，請勿報名！#

本行程團費所含景點門票均已分攤老人/小孩等優待票差價，亦不另行退還差價，請配合出示證件，若無法接受，請勿報名

◆70 歲以上或特殊旅客參團注意事項◆

#若有行動不便、慢性疾病、年滿 70 歲以上之貴賓，請主動告知。

#為考量旅客自身之旅遊安全及行程順暢度，並顧及同團其他團員之遊覽權益，行動不便之貴賓，需與能獨立照顧您之家人或友人同行（家人/友人年齡需未滿 65 歲）。

以上 2 點需經敝公司評估，方始可接受報名。若報名付訂金後臨時告知取消，將收取相關必要費用，敬請見諒。

中國大陸地區每年 4、5 月及 10、11 月季節交替期間，氣溫約 13-22 攝氏度，晝夜溫差大；酒店須配合政府環保節能政策，於此期間僅提供送風模式，無法提供冷氣；一般冷氣開放時間為 5 月底至 9 月底，具體時間以各酒店實際狀況為主，造成不便，請見諒！

【特別說明】

- 1.報名預購作業金/訂金NT\$15000/人。
- 2.在網路上完成報名動作，只是完成預定手續，並不保證一定有團位，尚需待客服人員確認後方可確定。
- 3.網頁優惠名額有限，若優惠名額已滿，請以當時報名之網頁價格計算；促銷優惠限定團，請訂單成立後請立即付訂，不便之處，敬請見諒。
- 4.本行程團體機票（含燃油附加稅等）一經確認/開票後，均無退票價值；如遇疾病因素無法搭乘可提供醫療診斷證明，本公司協助申請退票，是否能退票以航空公司認定和實際退下費用為準；此點基於航空公司之規定，故請接受再報名，敬請見諒！

【費用包含】

- 1.住宿:全程入住正規涉外標準酒店(二人一室)。
- 2.用餐:如行程所標示。
- 3.兩地機場稅及燃油附加費。
- 4.保險: 新台幣250萬旅遊責任險暨新台幣20萬意外醫療險(旅客未滿15歲或70歲以上，依法限制最高新台幣250萬旅行業責任險)。

【費用不含】

- 1.導遊、領隊和司機之服務小費：NT300元/人/天(請交於領隊統籌付給當地導遊及司機)。
- 2.房間小費以及行李小費敬請自付，行李小費以一件行李計算，提送一次建議人民幣5元/件，入住及離開酒店共2次提送，建議人民幣10元/件。
- 3.護照及新辦卡式電子臺胞證費用(費用請洽服務人員)
- 4.旅遊平安保險及旅遊不便險等其他私人保險項目。
- 5.行程表上未註明之各項開銷，建議、自費或自由活動所衍生之任何費用。
- 6.純係私人之消費：如行李超重費、飲料酒類、洗衣、電話、床頭與行李等禮貌性質小費及私人交通費。
- 7.團體旅責險不包含當地染疫後的所有醫療費用。

【作業規定】

- 1.團體報名確認後請繳交訂金。如個人因素無法成行取消當團行程，訂金無法退回。團體機票需團體去團體回，無法更改回程。
- 2.本行程團體機票（含燃油附加稅等）一經確認/開票後，均無退票價值；如遇疾病因素無法搭乘可提供醫療診斷證明，本公司協助申請退票，是否能退票以航空公司認定和實際退下費用為準；此點基於航空公司之規定，故請接受再報名，敬請見諒！
- 3.此團型使用團體機位，航班不可指定、不可延回、不可更改進出點、不可指定座位；特殊餐食及需求請報名

時告知客服人員，以便作業。

- 4.本行程交通、住宿、觀光點絕對以最順暢之遊程作為安排，若遇特殊狀況如交通阻塞、觀光點休假、住宿飯店調整及其他不可抗拒之因素，或因飛機起降的時間、轉機點、進出點調整，行程因此可能會有所更動，本公司保有變更行程之權利。
- 5.航空公司保留航班時間調整及變更之權利。
- 6.請務必於起飛前3小時抵達機場辦理登機手續，逾時關櫃旅客需自行負責。
- 7.逢旺季或客滿，航空公司要求提早開立機票，繳交尾款時間將依航空公司規定辦理，不便之處敬請見諒！
- 8.正確行程內容、順序、班機時間、降落城市以及住宿飯店，請以行前旅遊手冊之行程表或說明會資料為準。
- 9.行程及餐食將會視情況（如季節、預約狀況、觀光地區休假及住宿飯店地點）調整。
- 10.旅途期間景區如需收取臺胞證查驗，煩請配合。
- 11.導遊會在車上販售當地土特產小物，貴賓可酌情選購，絕不強迫購買！
- 12.本行程為團體旅遊行程，為顧及旅客於出遊期間之人身及其他安全問題，於旅遊行程期間恕無法接受脫隊之要求；若因此而無法滿足您的旅遊需求，建議您另行選購團體自由行或航空公司套裝自由行，不便之處敬請諒。
- 13.本行程須同進同出，不可延回，若脫隊者行程中所載明之餐食，旅遊，住宿，船位等團體行程，將視為自動棄權，恕不退其餘團費。
- 14.大陸地區酒店常常會因官方批准星等的評比時間較長，或因酒店本身不想申請星等，但其酒店的建造、服務等格局都依同星級酒店標準，遇此狀況酒店將用【準】字自來代表，如造成困擾，敬請見諒。
- 15.本行程酒店住宿皆為2人1室（二張單人床房型）：
 - a. 因中國大陸地區沒有3人房型，因此若是加床，即是在原標準房內加行軍床或加床墊；但有部份飯店連行軍床或床墊都沒有得加，並且加床者費用並無減少，相當劃不來！
 - b. 中國大陸地區酒店需加價才能指定大床房型，或該酒店大床房數少，故無法保證用房。
 - c. 單人報名時，若無法覓得合住的同性別旅客，需補單人房差，敬請見諒。
- 16.若有特殊餐食者（例如吃素、不吃牛肉者）請至少於出發前5天（不含假日）告知承辦人員，為您處理。需求全程素食餐之貴賓，機上由航空公司安排外，行程中餐食將以每1~2人為二菜一湯，3人為三菜一湯，4人則為四菜一湯...以此類推，至一桌八菜一湯為上限(以現場具體情況處理)。
- 17.單人報名者：飯店房型以兩人一室為主。單人報名者，本公司將盡量安排同性別旅客或領隊同房；若指定單人入住，請按房型補足單人房價差，實際價差費用以當團說明公佈為準。
- 18.如未滿20歲之未成年人，未與法定代理人一同報名參加旅遊行程時，須得法定代理人之同意，報名始為有效！為確認您的報名有徵得法定代理人之同意，請記得將旅行社所給旅遊定型化契約書或同意書，提供給您的法定代理人簽名後並繳回，報名手續始有效完成！
- 19.70歲以上或特殊旅客參團注意事項：
 - a. 若有行動不便、慢性疾病、年滿70歲以上之貴賓，請主動告知。
 - b. 為考量旅客自身之旅遊安全及行程順暢度，並顧及同團其他團員之遊覽權益，行動不便之貴賓，需與能獨立照顧您之家人或友人同行（家人/友人年齡需未滿65歲）。以上2點需經敝公司評估，方始可接受報名。若報名付訂金後臨時告知取消，將收取相關必要費用，敬請見諒。
- 20.請注意：團員欲刷機票票根時，請依各家航空公司作業程式提出申請，謝謝合作。票根請於開票前向當團OP提出申請，出發後則只能申請搭機證明，工作天數不一定，等候航空公司通知。且需收取手續費單程一份NTD100，來回各一份NTD200。