

# 【花開江南 美爵饗宴】

浪漫烏鎮住一晚 鼇頭渚櫻花 輕野春日下午茶 文化交流考察5日

特別安排烏鎮輕·野春日雙人下午茶

入住3晚國際五星酒店+一晚烏鎮西柵景區酒店



## 【季節賞花】

### ★鼇頭渚公園(3-4月賞櫻花)

鼇頭渚是世界三大賞櫻勝地之一，種植始於20世紀30年代，現擁有65萬平方米的櫻花種植區，品種達68種、3萬餘株，核心賞櫻區面積300畝，成為中國國內規模最大、品種最齊全的櫻花園。每年三月中下旬櫻花進入盛花，滿樹爛漫，景色迷人，落櫻飛舞，如夢如幻，為中國第一賞櫻勝地。當微風拂過，花瓣飄落，如同下起了浪漫的櫻花雨。

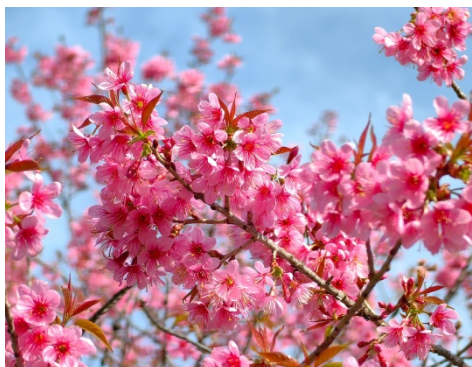
### ★西湖(3-4月賞櫻花、桃花及鬱金香 4-5月賞木繡球花及杜鵑)

春天是踏春賞花的最佳季節，西湖的春天更是美得讓人心醉。春暖花開，微風輕拂，氣候溫暖舒適，百花齊放正是賞花、遊玩、享受春日愜意的好時光。景區花卉種類繁多，分佈均勻，3-4月正值西湖的櫻花、桃花及鬱金香，4-5月木繡球花及杜鵑，濃濃的浪漫和詩意。

### ★蠡湖國家濕地公園(3-4月賞桃花、海棠花及迎春花 4-5月賞紫藤花及月季花)

春天的太湖，百放齊放，楊柳依依，湖光山色，美不勝收！3月的桃花盛開，仿佛走進了粉色的童話世界；4月紫藤花如紫色的瀑布般垂落，浪漫至極；在蠡園還能遠遠看到蠡湖中央公園的水上摩天輪，夢幻感拉滿。

註：季節花卉爭相盛放，因花期時間極其短暫，如遇天候因素(下雨、乾旱、氣溫...)其凋謝或未綻開會依往原景點純欣賞，若無法接受大自然的變動者，請勿報名。







# 烏鎮

烏鎮位於浙江省嘉興市桐鄉，地處江浙滬“金三角”之地、杭嘉湖平原腹地，距杭州、蘇州均為80公里，距上海140公里。烏鎮屬太湖流域水系，河流縱橫交織，京杭大運河依鎮而過。烏鎮是首批中國歷史文化名鎮、中國十大魅力名鎮、中國環境優美鄉鎮、國家5A級景區，素有“中國最後的枕水人家”之譽，擁有7000多年文明史和1300年建鎮史，是典型的中國江南水鄉古鎮，有“魚米之鄉、絲綢之府”之稱。烏鎮古名烏墩、烏戌，處於河流沖積平原，沼多淤積土，故地脈隆起高於四曠，色深而肥沃，遂有烏墩之名。距烏鎮9公里處有一村叫紅墩，其鎮志上說：“紅墩在鎮西，地脈墳起，厥土赤壤，村以是名”又旁有一村名紫墩，就是因為多紫色石土的緣故。



現今《世界遺產名錄》  
中國唯一一個湖泊類文化遺產

## 杭州西湖

HANGZHOU WEST LAKE

西湖位於浙江省杭州市西面，是中國大陸首批國家重點風景名勝區和中國十大風景名勝之一。西湖三面環山，面積約6.39平方千米，東西寬約2.8千米，南北長約3.2千米，繞湖一周近15千米。湖中被孤山、白堤、蘇堤、楊公堤分隔，按面積大小分別為外西湖、西裡湖、北裡湖、小南湖及嶽湖等五片水面，蘇堤、白堤越過湖面，小瀛洲、湖心亭、阮公墩三個小島鼎立於外西湖湖心，夕照山的雷峰塔與寶石山的保俶塔隔湖相映，由此形成了“一山、二塔、三島、三堤、五湖”的基本格局。



### ★綠野仙蹤夢幻秘境~青山湖

青山湖位於杭州市臨安區，被譽為臨安第一景，是太湖流域的重要水源地之一，因湖畔群山蒼翠而得名，是中國國家4A級景區。而“水上森林”則是青山湖最獨特的景觀帶，主要集中在湖的中段區域，由成片的池杉和落羽杉組成。湖區生活著240多種野生動物，有白頸長尾雉，白鶴、黑鶴，野鴨等。湖之南北擁有100餘畝國內早見的水上森林，像一塊翡翠鑲嵌在碧水之中，以“樹在水中長，船在林間行，鳥在枝頭鳴，人在畫中游”的奇特景觀，冠絕華東。青山湖水上市林，就是這樣一片能讓時間變慢、讓心安靜下來的淨土。它不張揚，卻足夠驚豔；它不遠，卻仿佛遠離塵世。來到這裡你會發現，原來詩意的生活，就在離城市不遠的地方。





### ★網紅打卡上海最新地標~LV巨輪路易號(2025年6月新開幕)

一艘“巨輪”駛進了靜安南京西路商圈——隨著一塊白色幕布揭開，位於上海興業太古匯的路易威登全新概念地標“路易號”露出全貌，瞬間化身熱門打卡點，吸引過路市民駐足拍照。這是繼巴黎、紐約後，LV全球第三座以硬箱為靈感的藝術地標，且是其中唯一採用“巨輪”造型的。這艘“巨輪”的設計靈感源自19世紀路易威登為越洋旅程打造硬箱的傳奇歷史，也代表了上海作為“東方門戶”的港口文化。船身與船首以金屬Monogram圖案裝飾，盡顯優雅；層疊式頂層結構形似經典硬箱，彰顯著LV品牌精髓。



### ★江南水弄堂,運河絕版地~清明橋水弄堂

位於無錫市梁溪區，是古運河畔的典型江南水鄉，被譽為“江南水弄堂，運河絕版地”。清明橋水弄堂全長1.5公里，從南長橋至清名橋，是無錫市區古運河上的精華段落。這裡兩岸的建築多為粉牆黛瓦，鱗次櫛比，碼頭石埠錯落有致，周邊河浜縱橫，構成了一幅典型的江南“人家盡枕河”的水鄉風貌。清明橋水弄堂不僅展示了無錫的歷史風貌，還保留了豐富的歷史文化遺跡。這裡有許多明清時期的古窯、古宅、古街、古橋、古寺和古碼頭，映襯著悠悠河水，展現了無錫三千年的歷史與古樸的民風民俗。此外，清明橋水弄堂內的清名橋是街區的重要歷史文化標誌，建於明代萬曆年間，因兄弟倆的名字各取一字而得名“清名橋”。





### ★無錫最大的濕地公園~蠡湖國家濕地公園

位於江蘇省無錫市，主要包括蠡湖、長廣溪大橋以北及其周邊一定區域，總面積為1026.26公頃。劃分為濕地保育區、恢復重建區和合理利用區三大功能區。蠡湖位於太湖水網平原區，地貌單元屬湖積——沖積水網平原，地形起伏不大，地勢較平坦。古時蠡湖水面寬廣，與長廣溪、無錫湖一脈相連，而今之蠡園地區則為一片水中高地。經過長期自然演變和人為活動，才逐步形成現在的地形地貌。蠡湖的東面及北面為平地、南面及西面為山丘地，主要有充山、鹿頂山、中犢山、管社山等。這些山連綿成圓弧狀，把蠡湖與太湖明顯分隔。



外灘位於上海市中心黃浦區的黃浦江畔，即外黃浦灘，1844年（清道光廿四年）起這一帶被劃為英國租界，成為上海十里洋場的真實寫照，也是舊上海租界區以及整個上海近代城市開始的起點。1943年起，外灘的正式路名為中山東一路，上海辟為商埠以後，外國的銀行、商行、總會、報社開始在此雲集，迅速成為中國乃至遠東的金融中心。自上海開埠後，外灘就開始成為上海乃至中國的金融及貿易中心，也是舊上海資本主義的寫照，一直以來被視為上海的標誌性建築和城市歷史的象徵。與外灘隔江相對的浦東陸家嘴，有上海標誌性建築東方明珠、金茂大廈、上海中心、上海環球金融中心等，則成為中國改革開放的象徵和上海現代化建設的縮影。外灘矗立著52幢風格迥異的古典復興大樓，素有外灘萬國建築博覽群之稱，是中國近現代重要史跡及代表性建築，上海重要的地標之一。



### ★特別安排悠享愜意時光~烏鎮輕·野春日雙人下午茶 (2人一套)

午後的陽光斜照在烏鎮的水閣上，將木窗的影子拉得老長。河水在腳下靜靜地流淌，把白牆黛瓦、燈籠拱橋都揉碎在波光裡。讓熱茶穿過糖塊飲下，當濃茶的苦澀與香腸的鹹香在舌尖相遇時，仿佛也染上了暖意。偶爾有烏篷船搖過，船娘的吳歌軟軟地飄進窗來。水紋一圈圈蕩開，把水裡的倒影揉碎又拼攏，看對岸廊棚下掛著的藍印花布隨風輕擺。這般的午後，茶是淡的，風是軟的，連時光都變得黏稠起來。仿佛不是在品茶，而是這一方天地，正用它千年的溫潤，細細品味著這個春天的下午。

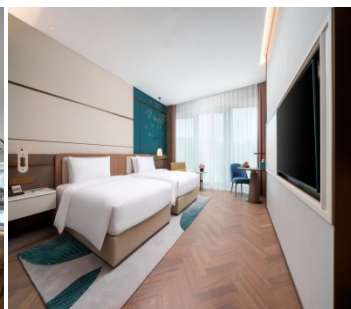
註：圖片上點心和飲品僅供參考，以餐廳實際安排為準，請見諒！



## 精選飯店

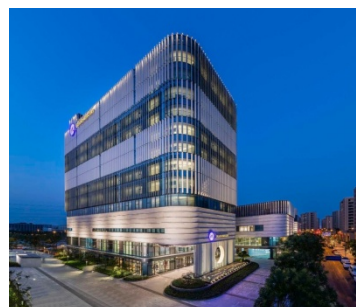
### 國際★★★★★杭州青山湖美爵酒店

酒店是法國雅高集團旗下擁有20多年歷史的精緻高檔品牌，主張深根于目的地本土文化，通過我們熱情敬業的員工、豐富的目的地故事、細緻入微的傳統體驗為客人提供身臨其境的文化優雅之旅。酒店擁有330間客房，以底蘊深厚的“吳越文薈”歷史文化為依託，將傳統與創意巧妙融合於酒店體驗之中。對純正地道的當地文化進行全新演繹，無論是視覺形象，還是品牌風格，都更具獨特性和吸引力，為賓客開啟一場耳目一新的靈感之旅。



### 國際★★★★★上海臨港美爵酒店

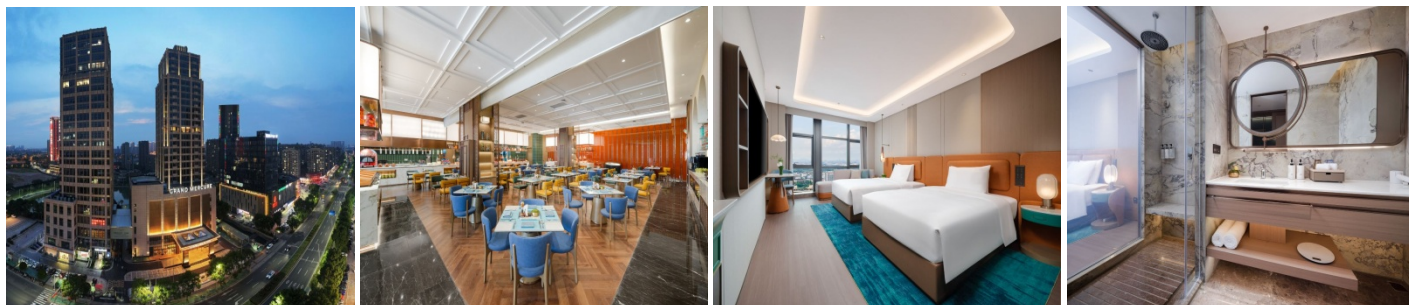
上海臨港美爵酒店坐落於上海市奉賢區臨港新片區，毗鄰上海海灣國家森林公園，與藍灣購物中心相連。酒店共擁有212間風格現代的客房與套房，玻璃窗全景落地。酒店設施配套齊全，有優雅的全日制西餐廳鈴蘭、舒適溫馨的大堂吧、多功能會議室，為賓客增添更多便捷，暢享商旅與度假生活。我們熱忱歡迎您的到來，致力為您提供賓至如歸的服務。





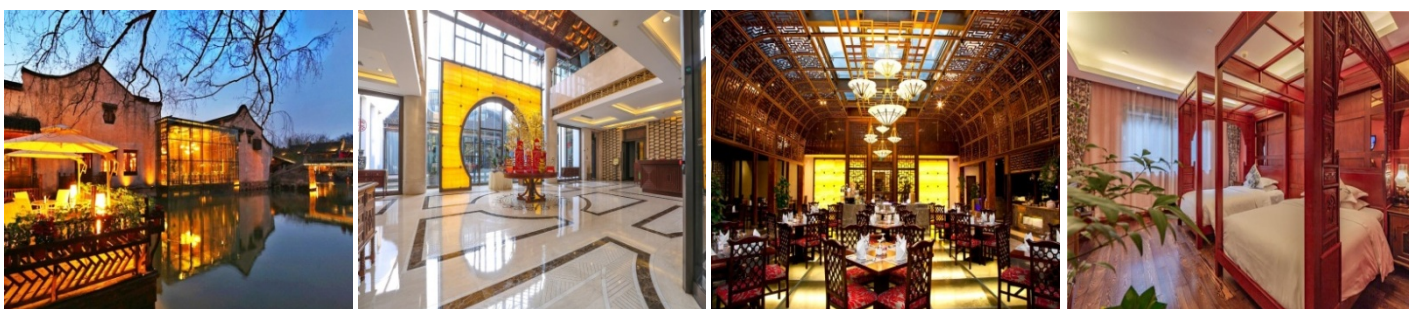
## 國際★★★★★無錫惠山美爵酒店

酒店隸屬國際領先的全服務酒店集團--雅高，全球佈局110國超5500家酒店。作為雅高專為本土文化打造的高端品牌，美爵現擁有60家酒店，每家均深度融合在地文化，從特色佳餚到藝術設計均彰顯地域風情。無錫惠山美爵酒店作為該地區首家國際五星級酒店，承襲品牌基因，將無錫非遺元素與現代設計巧妙融合，打造文化體驗新地標。酒店坐擁266間全屋智慧客房，配備智慧燈光、窗簾、空調調控系統，科技感與舒適度兼具。全域覆蓋高速Wi-Fi與“技術管家”服務，確保活動高效執行。



## 準★★★★★烏鎮枕水度假酒店

酒店位於烏鎮西柵景區西市河南，緊靠停車場與遊客服務中心，地理位置優越。烏鎮枕水度假酒店擁有各式精緻客房，空間開闊，陽光充足。室外綠意盎然，室內古樸典雅；雅致客房內施設備齊全。便捷舒適的環境，經濟實惠的價位，是您來烏鎮旅行的理想居住選擇。



### 【風味餐食】

- ★古鎮風味
- ★太湖風味
- ★櫻花宴
- ★雲中蒸汽石鍋魚
- ★本幫風味
- ★乾隆禦茶宴
- ★烏鎮輕·野春日雙人下午茶

### 【貼心贈送】

- ★每人每日礦泉水一瓶

### 【購物站】

- ★無購物站

### 【自費項目】

- ★無自費

### 【車購】

- ★導遊在遊覽車上會推薦當地土特產等小物，自由選購，絕不強迫！

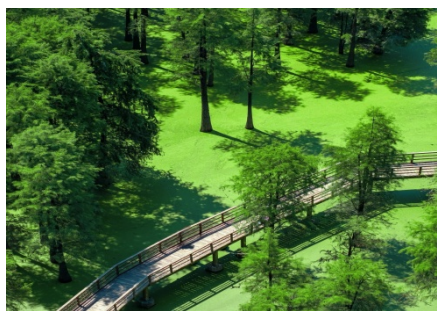
### 【航班時間】 正確航班時間，以說明會資料和當日實際起飛時間為準。

出發天數	航空公司	航班編號	起飛城市	抵達城市	起飛/抵達時間
第 1 天	中國國際航空	CA196	桃園 TPE	上海PVG	14:40/16:40
第 5 天	中國國際航空	CA195	上海PVG	桃園 TPE	12:05/14:00

### 【行程內容】

## 第一天

### 桃園 → 上海-杭州【綠野仙蹤夢幻秘境~青山湖】



今日帶著愉快雀躍的心情於桃園國際機場，搭乘豪華客機飛往【上海】。抵達上海後，由熱情專業的導遊接待前往杭州。

【青山湖】位於杭州市臨安區，被譽為臨安第一景，是太湖流域的重要水源地之一，因湖畔群山蒼翠而得名，是中國國家4A級景區。而“水上森林”則是青山湖最獨特的景觀帶，主要集中在湖的中段區域，由成片的池杉和落羽杉組成。湖區生活著240多種野生動物，有白頸長尾雉、白鶴、黑鶴、野鴨等。湖之南北擁有100餘畝國內早見的水上森林，像一塊翡翠鑲嵌在碧水之中，以“樹在水中長，船在林間行，鳥在枝

頭鳴，人在畫中游”的奇特景觀，冠絕華東。青山湖水森林，就是這樣一片能讓時間變慢、讓心安靜下來的淨土。它不張揚，卻足夠驚豔；它不遠，卻仿佛遠離塵世。來到這裡你會發現，原來詩意的生活，就在離城市不遠的地方。

早餐：XXX

午餐：XXX

晚餐：本幫風味 RMB60/人

住宿酒店：國際★★★★★青山湖美爵酒店 或紫金港美爵酒店 或同級

## 第二天

杭州【漫步西湖賞花(根據景區花期觀賞)、龍塢茶鎮(賞茶山風光、體驗小竹簍採茶+漢服體驗、品鑒龍井+瞭解茶文化)】-烏鎮文化交流考察【大搖櫓船進古鎮、特別安排悠享愜意時光~烏鎮輕•野春日雙人下午茶(2人一套)、欣賞璀璨水鄉夜景】



【西湖】位於浙江省杭州市西面，是中國國家重點風景名勝區和中國十大風景名勝之一，是中國大陸主要的觀賞性淡水湖泊之一，也是現今《世界遺產名錄》中少數幾個和中國唯一一個湖泊類文化遺產。西湖三面環山，面積約6.39平方千米，東西寬約2.8千米，南北長約3.2千米，繞湖一周近15千米。湖中被孤山、白堤、蘇堤、楊公堤分隔，按面積大小分別為外西湖、西裡湖、北裡湖、小南湖及嶽湖等五片水面，蘇堤、白堤越過湖面，小瀛洲、湖心亭、阮公墩三個小島鼎立於外西湖湖心，夕照山的雷峰塔與寶石山的保俶塔隔湖相映，由此形成了“一山、二塔、三島、三堤、五湖”的基本格局。

註：1.杭州西湖景區常有不定期性交通管制，大型遊覽車無法入內，團體如遇此狀況，以當地公交車接駁替代，敬請貴賓見諒！

2. 季節花卉爭相盛放，因花期時間極其短暫，如遇天候因素(下雨、乾旱、氣溫...)其凋謝或未綻開，仍會前往原景點純欣賞，敬請見諒！

【龍塢茶鎮(賞茶山風光、體驗小竹簍採茶+漢服體驗、品鑒龍井+瞭解茶文化)】位於杭州西南，繞城公路穿鎮而過，離杭州市中心約15公里，四周群山環繞，茶園茶山連綿起伏，是西湖龍井最大產區，素有“萬擔茶鄉”之稱，初步規劃用地面積217.26公頃，建築面積78.59萬平方米，主要發展茶產業+旅遊業。

【烏鎮西柵景區】位於浙江省嘉興的烏鎮，是江南著名古鎮之一，素有“魚米之鄉，絲綢之府”之稱，被譽為“中國最後的枕水人家”。以原汁原味的水鄉風貌和千年積澱的文化底蘊成為江南古鎮中的佼佼者，是一個 5A 級景區。十字形的內河水系將全鎮劃分為東南西北四個區塊，人稱東南西北四柵。最早開發的是東柵，而比東柵大三四倍的西柵景區，卻真是能帶給人們一番“全新”的古鎮遊體驗，這種“新鮮”的感受不僅在於白天觀光，更在於流光西柵景區占地 4.92 平方公里，縱橫交叉河道9000 多米，環境優美，有古橋 72 座，景區內保存有精美的明清建築 25 萬平方米，橫貫景區東西的西柵老街長度達 1.8 公里，兩岸臨河水閣綿延 1.8 公里餘。用“和諧”來形容西柵是最確切的。西柵由 12 座小島組成，70 多座小橋將這些小島串連在一起，河流密度和石橋數量均為全國古鎮之最。

【大搖櫓船】白牆黛瓦，綠石青階，搖櫓船輕卷漣漪，拂過臨水木居，又穿過小石板橋，拖著水痕漸行漸近，又漸行漸遠，仿佛無聲地吟著一首悠揚的詩。碧玉般的水面上立著小小的木船，小小的木船上盛著小小的人。搖櫓人站在船尾，時不時呼著應景的號子；遊人坐在船艙裡，透過小小的木窗看向外面。岸上的人在看船，船也看著岸，所以搖曳著的不只是船，仿佛河道、房屋、樹木，整個世界都在搖曳著，隨著搖櫓人手裡的船櫓一起。置身船上，你大概可以真正體會到王維“舟行碧波上，人在畫中游”的閒情逸致，而王秋實所作的“咿呀咿呀搖搖晃晃.....”的古味小調也將隨著搖櫓輕擺而躍然心上。



【烏鎮輕野春日下午茶】午後的陽光斜照在烏鎮的水閣上，將木窗的影子拉得老長。河水在腳下靜靜地流淌，把白牆黛瓦、燈籠拱橋都揉碎在波光裡。讓熱茶穿過糖塊飲下，當濃茶的苦澀與香腸的鹹香在舌尖相遇時，仿佛也染上了暖意。偶爾有烏篷船搖過，船娘的吳歌軟軟地飄進窗來。水紋一圈圈蕩開，把水裡的倒影揉碎又拼攏，看對岸廊棚下掛著的藍印花布隨風輕擺。這般的午後，茶是淡的，風是軟的，連時光都變得黏稠起來。仿佛不是在品茶，而是這一方天地，正用它千年的溫潤，細細品味著這個春天的下午。

註：1.入住烏鎮西柵景區飯店是由烏鎮景氣統一安排，皆是同級，請見諒！

2.如遇週末(週五和週六)入住烏鎮西柵，房費會增加台幣1000元/人，故會調整入住烏鎮西柵的行程順序，原行程景點不會減少，請見諒！

早餐：飯店內早餐	午餐：乾隆禦茶宴RMB50/人	晚餐：方便逛街，敬請自理
住宿酒店：準★★★★★烏鎮枕水度假酒店 或烏鎮通安客棧 或烏鎮昭明書院 或同級		

## 第三天

烏鎮文化交流考察【敘昌醬園、烏鎮染坊、水上市場、昭明書院、烏鎮老郵局、三吋金蓮館、西柵大街】-無錫【蠡湖國家濕地公園賞花(根據景區花期觀賞)、漁夫島、清明橋水弄堂】



【敘昌醬園】建於清鹹豐九年(1859年)，是烏鎮有史以來早的醬園。一走進醬園的院子，就能聞到一股濃鬱的醬菜香味，滿院子青灰色的醬缸上扣著竹編的大斗笠，是攝影師鏡頭下敘昌醬園的標準照。古老的傳統釀制方法、有自己品牌的作坊、一排排露天的醬缸，大概是敘昌吸引遊人眼球的地方。醬缸的身上印有“敘昌醬園”、“鹹豐九年”的字樣，更讓人能感受到這裡的百年歷史。作坊前的商店中，能買到敘昌醬園的豆瓣醬、醬油、醬菜等特產，價格不算太貴，醬油大概一二十元一瓶，帶點回去做調料，或者送親友都是不錯的選擇。

【烏鎮染坊】烏鎮西柵景區的“草木本色”染坊就是一家以傳統草木染色作為特色的作坊，始建於宋代，傳承至今是非遺藍印花布的原產地之一。染坊以植物作為染料，主要從事藍印花布和彩色紬染的製作。藍印花布被歲月溫柔的眷顧著，時間越長反而越顯氣度，沒有任何垂暮之氣。

【烏鎮水上市場】是一個以貨船、農家船和新鮮農產品、農用物資為主體的水上交易集市。正是水鄉人民“傍河成埠，因水成市”的一個真實寫照。這種形態的集市，隨著水鄉古鎮特有的風貌和充沛的水系應運而生，是烏鎮人生活貿易中最重要的組成部分。逢年過節或者盛大節慶，水上集市的物資都會相應調整。

【三吋金蓮館】是一個以纏足為主題的歷史博物館，該館通過展覽全國各地不同類型的小鞋、裹腳用具、真實的歷史圖片和詳實的圖文說明，展示了中國女性在舊中國被畸形美所綁架的歷史，揭示了封建勢力對女性的壓迫和摧殘。參觀該館不僅可以讓人們瞭解歷史，還能銘記封建勢力對女性的慘無人道的壓迫，領悟近代革命解放的重大意義，鼓舞人們為男女平等而不懈鬥爭。

【蠡湖國家濕地公園賞花】位於江蘇省無錫市，主要包括蠡湖、長廣溪大橋以北及其周邊一定區域。總面積為1026.26公頃。劃分為濕地保育區、恢復重建區和合理利用區三大功能區。蠡湖位於太湖水網平原區，地貌單元屬湖積—沖積水網平原，地形起伏不大，地勢較平坦。古時蠡湖水面寬廣，與長廣溪、無錫湖一脈相連，而今之蠡園地區則為一片水中高地。經過長期自然演變和人為活動，才逐步形成現在的地形地貌。蠡湖的東面及北面為平地、南面及西面為山丘地，主要有充山、鹿頂山、中犢山、管社山等。這些山連綿成圓弧狀，把蠡湖與太湖明顯分隔。

註：季節花卉爭相盛放，因花期時間極其短暫，如遇天候因素(下雨、乾旱、氣溫...)其凋謝或未綻開，仍會前往原景點純欣賞，請見諒！

【漁夫島】又名蠡湖，是太湖伸入無錫的內湖，這裡碧波蕩漾，水光潋灩，是無錫乃至江南著名的旅遊勝地。漁父島不僅是一個美麗的自然景觀，更承載著一段悠久的歷史傳說。相傳在春秋時期，越國著名謀臣范蠡功成身退後，攜西施隱居五裡湖養魚耕作。他在此寫下了中國第一部養魚專著《養魚經》，民間尊其為漁父，所以後人就將島取名為漁父島。漁父島上還有著雕塑，雕塑猶如島上的守護者，靜靜地訴說著漁父島的歷史與文化。它們或雄偉壯觀，或精緻細膩，仿佛在用無聲的語言，講述著一個個動人的故事。

【清明橋水弄堂】位於無錫市梁溪區，是古運河畔的典型江南水鄉，被譽為“江南水弄堂，運河絕版地”。清明橋水弄堂全長1.5公里，從南長橋至清名橋，是無錫市區古運河上的精華段落。這裡兩岸的建築多為粉牆黛瓦，鱗次櫛比，碼頭石埠錯落有致，周邊河浜縱橫，構成了一幅典型的江南“人家盡枕河”的水鄉風貌。清明橋水弄堂不僅展示了無錫的歷史風貌，還保留了豐富的歷史文化遺跡。這裡有許多明清



時期的古窯、古宅、古街、古橋、古寺和古碼頭，映襯著悠悠河水，展現了無錫三千年的歷史與古樸的民風民俗。此外，清明橋水弄堂內的清名橋是街區的重要歷史文化標誌，建於明代萬曆年間，因兄弟倆的名字各取一字而得名“清名橋”。

早餐：飯店內早餐	午餐：古鎮風味 RMB50/人	晚餐：櫻花宴 RMB80/人
住宿酒店：國際★★★★★惠山美爵酒店 或同級		

## 第四天

### 無錫【鼋頭渚公園賞櫻花、珍珠藝術館體驗珍珠DIY開盲盒之旅(贈送DIY珍珠製品)】-上海【網紅打卡上海最新地標~LV巨輪路易號、武康路、外灘璀璨夜景】



【鼋頭渚公園賞櫻花】位於江蘇省無錫市濱湖區鼋頭渚路 1 號，橫臥太湖西北岸的一個半島，占地面積 5.39 平方千米，因巨石突入湖中形狀酷似神龜昂首而得名，是國家重點風景名勝區的主景點之一。民國五年（1916 年），無錫市鼋頭渚景區始建；1949 年無錫市人民政府接管，並成立“鼋頭渚公園”。2012 年，被評為國家 AAAAA 級旅遊景區。詩人郭沫若的“太湖佳絕處，畢竟在鼋頭”的詩句讚譽。景區作為江南地區規模最大的山水園林勝境，擁有充山隱秀、鹿頂迎暉、鼋渚春濤、橫雲山莊、萬浪卷雪、湖山真意、十裡芳徑、太湖仙島、江南蘭苑、櫻花谷、無錫人傑苑及中饋晨霧、廣福古寺等較為出名的景點。鼋頭渚種有櫻花 100 多個品種，3 萬多株，成為國內規模最大、品種最齊全的櫻花園。每年三月中下旬櫻花進入盛花，滿樹爛漫，景色迷人，落櫻飛舞，如夢如幻，為中國第一賞櫻勝地。櫻花谷，位於景區鹿頂山北麓，與中日櫻花友誼林相鄰，總占地 20 萬平方米，是國內最大的櫻花專類園。長春橋，位於涵萬軒和絳雪軒的一泓湖水中，拱形橋身，橋洞映日成渾，在青山綠水的掩映下，顯得分外妖嬈。湖堤上種日本名貴櫻花品種，有著近百年的歷史，是錫鼋頭渚最為重要賞櫻地。

註：櫻花花期約 3/20-4/10 左右，因花期為預測，若遇天候因素提早開花或凋謝，仍會前往原景點純欣賞，請見諒！

【珍珠藝術館體驗珍珠DIY開盲盒之旅】珍珠開蚌體驗，每位貴賓都可以親自到蚌池撈取一隻珍珠蚌，贈送開蚌珍珠並現場免費加工，是以當地的自然水環境加上天然的淡水湖養殖技術為依託，是太湖得天獨厚的優質產業，在這裏我們可以深入的瞭解當地的養殖技術與珍珠如何形成的一個文化體驗，並在現場撈蚌殼由現場的老師教您如何開蚌，開出來的蚌現場可以親手加工珍珠吊墜或換取一盒珍珠粉，讓您在這個旅程中收穫滿滿的體驗及當地文化。

【LV巨輪路易號】一艘“巨輪”駛進了靜安南京西路商圈——隨著一塊白色幕布揭開，位於上海興業太古匯的路易威登全新概念地標“路易號”露出全貌，瞬間化身熱門打卡點，吸引過路市民駐足拍照。這是繼巴黎、紐約後，LV全球第三座以硬箱為靈感的藝術地標，且是其中唯一採用“巨輪”造型的。這艘“巨輪”的設計靈感源自19世紀路易威登為越洋旅程打造硬箱的傳奇歷史，也代表了上海作為“東方門戶”的港口文化。船身與船首以金屬Monogram圖案裝飾，盡顯優雅；層疊式頂層結構形似經典硬箱，彰顯著LV品牌精髓。

【武康路】位於上海徐匯區，是一條充滿歷史韻味和現代時尚的網紅打卡地。全長約1183米，這裡彙集了各種風格的建築，從法式洋房到西班牙式別墅，每一幢都訴說著老上海的故事。漫步在武康路上，你可以看到許多文藝小店、咖啡館和藝術畫廊。其中，武康大樓是不可錯過的標誌性建築，它曾是上海第一幢外廊式公寓，如今依舊散發著迷人的復古風情。武康路不僅是一條街道，更是一種生活態度的體現。在這裡，你可以感受到老上海的風情與現代都市的融合，找到屬於自己的獨特體驗。無論是拍照打卡還是閒庭信步，武康路都是上海不可多得的網紅打卡勝地。

【外灘璀璨夜景】位於上海市中心黃浦區的黃浦江畔，即外黃浦灘，1844年（清道光廿四年）起這一帶被劃為英國租界，成為上海十裡洋場的真實寫照，也是舊上海租界區以及整個上海近代城市開始的起點。外灘全長1.5公里，南起延安東路，北至蘇州河上的外白渡橋，東面即黃浦江，西面是舊上海金融、外貿機構的集中地。外灘矗立著52幢風格迥異的古典復興大樓，素有外灘萬國建築博覽群之稱，是中國近現代重要史跡及代表性建築，上海重要的地標之一。。

早餐：酒店內早餐	午餐：太湖風味 RMB50/人	晚餐：雲中蒸汽石鍋魚 RMB80/人
住宿酒店：國際★★★★★臨港美爵酒店 或同級		



## 第五天

上海 → 桃園



整理行囊前往機場，辦理出境手續後，搭乘豪華客機返回桃園，平平安安、快快樂樂地歸向闊別多日的家園，結束這次愉快的江南之旅。

早餐：飯店內早餐

午餐：機上簡餐/點心

晚餐：XXX

住宿酒店：溫暖的家

# 以上行程順序僅供參考，實際行程順序以團體行進順利為準 #

# 以上行程景點/餐廳/飯店如遇安全/政府徵收/景區關閉或維修等不可控因素，旅行社有調整權利，若無法接受，請勿報名！#

# 本行程團費所含景點門票均已分攤老人/小孩等優待票差價，亦不另行退還差價，請配合出示證件，若無法接受，請勿報名 #

# 中國大陸地區每年4、5月及10、11月季節交替期間，氣溫約13-22攝氏度，晝夜溫差大；酒店須配合政府環保節能政策，於此期間僅提供送風模式，無法提供冷氣；一般冷氣開放時間為5月底至9月底，具體時間以各酒店實際狀況為主，造成不便，請見諒！

### ◆70 歲以上或特殊旅客參團注意事項◆

1.若有行動不便（需要輪椅服務等）、慢性疾病、年滿70 歲以上之貴賓，請主動告知。

2.為考量旅客自身之旅遊安全及行程順暢度，並顧及同團其他團員之遊覽權益，行動不便之貴賓，需與能獨立照顧您之家人或友人同行（家人/友人年齡需未滿65 歲）。

以上2 點需經敝公司評估，方始可接受報名。若報名付訂金後，本公司得知貴賓有行動不便等狀況，將取消貴賓參團，取消費和已產生的費用會向貴賓收取。

### 【特別說明】

1.報名預購作業金/訂金NT\$10000/人。

2.在網路上完成報名動作，只是完成預定手續，並不保證一定有團位，尚需待客服人員確認後方可確定。

3.網頁優惠名額有限，若優惠名額已滿，請以當時報名之網頁價格計算；促銷優惠限定團，請訂單成立後請立即付訂，不便之處，敬請見諒。

4.本行程團體機票（含燃油附加稅等）一經確認/開票後，均無退票價值；如遇疾病因素無法搭乘可提供醫療診斷證明，本公司協助申請退票，是否能退票以航空公司認定和實際退下費用為準；此點基於航空公司之規定，故請接受再報名，敬請見諒！

### 【費用包含】

1.住宿:全程入住正規涉外標準酒店(二人一室)。

2.用餐:如行程所標示。

3.兩地機場稅及燃油附加費。

4.保險: 新台幣250萬旅遊責任險暨新台幣20萬意外醫療險(旅客未滿15歲或70歲以上，依法限制最高新台幣250萬旅行業責任險)。

### 【費用不含】

1.導遊、領隊和司機之服務小費：NT300元/人/天(請交於領隊統籌付給當地導遊及司機)。

2.房間小費以及行李小費敬請自付，行李小費以一件行李計算，提送一次建議人民幣5元/件，入住及離開酒店共2次提送，建議人民幣10元/件。

3.護照及新辦卡式電子臺胞證費用(費用請洽服務人員)

4.旅遊平安保險及旅遊不便險等其他私人保險項目。

5.行程表上未註明之各項開銷，建議、自費或自由活動所衍生之任何費用。



- 6.純係私人之消費：如行李超重費、飲料酒類、洗衣、電話、床頭與行李等禮貌性質小費及私人交通費。
- 7.團體旅責險不包含當地染疫後的所有醫療費用。

## 【作業規定】

- 1.團體報名確認後請繳交訂金。如個人因素無法成行取消當團行程，訂金無法退回。團體機票需團體去團體回，無法更改回程。
- 2.本行程團體機票(含燃油附加稅等)一經確認/開票後，均無退票價值；如遇疾病因素無法搭乘可提供醫療診斷證明，本公司協助申請退票，是否能退票以航空公司認定和實際退下費用為準；此點基於航空公司之規定，故請接受再報名，敬請見諒！
- 3.此團型使用團體機位，航班不可指定、不可延回、不可更改進出點、不可指定座位；特殊餐食及需求請報名時告知客服人員，以便作業。
- 4.本行程交通、住宿、觀光點絕對以最順暢之遊程作為安排，若遇特殊狀況如交通阻塞、觀光點休假、住宿飯店調整及其他不可抗拒之因素，或因飛機起降的時間、轉機點、進出點調整，行程因此可能會有所更動，本公司保有變更行程之權利。
- 5.航空公司保留航班時間調整及變更之權利。
- 6.請務必於起飛前3小時抵達機場辦理登機手續，逾時關櫃旅客需自行負責。
- 7.逢旺季或客滿，航空公司要求提早開立機票，繳交尾款時間將依航空公司規定辦理，不便之處敬請見諒！
- 8.正確行程內容、順序、班機時間、降落城市以及住宿飯店，請以行前旅遊手冊之行程表或說明會資料為準。
- 9.行程及餐食將會視情況(如季節、預約狀況、觀光地區休假及住宿飯店地點)調整。
- 10.旅途期間景區如需收取臺胞證查驗，煩請配合。
- 11.導遊會在車上販售當地土特產小物，貴賓可酌情選購，絕不強迫購買！
- 12.本行程為團體旅遊行程，為顧及旅客於出遊期間之人身及其他安全問題，於旅遊行程期間恕無法接受脫隊之要求；若因此而無法滿足您的旅遊需求，建議您另行選購團體自由行或航空公司套裝自由行，不便之處敬請諒。
- 13.本行程須同進同出，不可延回，若脫隊者行程中所載明之餐食，旅遊，住宿，船位等團體行程，將視為自動棄權，恕不退其餘團費。
- 14.大陸地區酒店常常會因官方批准星等的評比時間較長，或因酒店本身不想申請星等，但其酒店的建造、服務等格局都依同星級酒店標準，遇此狀況酒店將用【準】字自來代表，如造成困擾，敬請見諒。
- 15.本行程酒店住宿皆為2人1室(二張單人床房型)：
  - a.因中國大陸地區沒有3人房型，因此若是加床，即是在原標準房內加行軍床或加床墊；但有部份飯店連行軍床或床墊都沒有得加，並且加床者費用並無減少，相當劃不來！
  - b.中國大陸地區酒店需加價才能指定大床房型，或該酒店大床房數少，故無法保證用房。
  - c.單人報名時，若無法覓得合住的同性別旅客，需補單人房差，敬請見諒。
- 16.若有特殊餐食者(例如吃素、不吃牛肉者)請至少於出發前5天(不含假日)告知承辦人員，為您處理。需求全程素食餐之貴賓，機上由航空公司安排外，行程中餐食將以每1~2人為二菜一湯，3人為三菜一湯，4人則為四菜一湯...以此類推，至一桌八菜一湯為上限(以現場具體情況處理)。
- 17.單人報名者：飯店房型以兩人一室為主。單人報名者，本公司將盡量安排同性別旅客或領隊同房；若指定單人入住，請按房型補足單人房價差，實際價差費用以當團說明公佈為準。
- 18.如未滿20歲之未成年人，未與法定代理人一同報名參加旅遊行程時，須得法定代理人之同意，報名始為有效！為確認您的報名有徵得法定代理人之同意，請記得將旅行社所給旅遊定型化契約書或同意書，提供給您的法定代理人簽名後並繳回，報名手續始有效完成！
- 19.請注意：團員欲刷機票票根時，請依各家航空公司作業程式提出申請，謝謝合作。票根請於開票前向當團OP提出申請，出發後則只能申請搭機證明，工作天數不一定，等候航空公司通知。且需收取手續費單程一份NTD100，來回各一份NTD200。