

【邂逅哈爾濱 冰雪大世界冰雕】

夢幻雪鄉 煙火雪村 鏡泊湖破冰瀑 破冰捕魚 文化交流考察 8 日

全程無購物站、無自費

【行程特色】



北·國·風·光 中國童話雪鄉

雪鄉猶如一顆璀璨的明珠，鑲嵌在牡丹江市大海林林業局境內、張廣財嶺的東南坡。景色秀麗民風淳樸氣候獨特的中國雪鄉雙峰景區，積雪期長達七個月，深達 2 米，皚皚白雪在風力的作用下隨物具形，千姿百態，夜景尤為美麗，雪鄉人在自家掛起大紅燈籠，潔白如玉的白雪在大紅燈籠的照耀下，幻化無窮。



擁著層層疊疊的積雪，百餘戶的居民區猶如一座相連的雪屋，房舍隨物具形的積雪狀似奔馬、臥兔、神龜、巨蘑...千姿百態，仿佛天上的朵朵白白雲飄落。雪鄉從初冬冰花乍放的清晰到早春霧淞涓流的婉約，無時無刻不散發著雪的神韻，因此得名—“中國雪鄉”。





能工巧匠用智慧與技巧
以冰雪雕塑藝術語言描繪著一幅幅壯麗的畫卷

冰雪大世界 冰雕展

哈爾濱冬季旅遊亮點

黑龍江著名冰雕雪景主題公園，是中國哈爾濱國際冰雪節展場，更是全球規模最大的冰雕展之一。夢幻迷離的冰冰雪雕，在雪上展示一片純白，到了夜晚襯著數以萬計的 LED 燈，展現五光十色的姿態，照亮在松花江畔。



鏡泊湖

中國最大高山堰塞湖

鏡泊湖是歷經五次火山爆發，由熔岩阻塞河流形成的高山堰塞湖，是世界上少有的高山湖泊。以天然無飾的獨特風姿和峻奇神秘的景觀而聞名於世，是國家著名風景區和避暑勝地，鏡泊湖是一個充滿詩情畫意的湖，民間有紅羅女等許多優美動人的傳說。它東有老爺嶺，西靠張廣才嶺，鏡泊湖就像一面明鏡，鑲嵌在兩座山嶺之間。

觀破冰捕魚

鏡泊湖是最靠北的淡水湖之一，十一月下旬開始結冰，冰凍可達到70釐米的厚度。人們先在冰上鑿一個洞，在冰面上下網，把網在冰下穿過然後逐漸圍攏，最後在出網口把冰下的漁網拉到冰面上，鏡泊湖裡的魚就在冬季中被捕上來了。



1. 鏡泊湖
2&3. 破冰冬捕

★二浪河雪村

二浪河雪村位於亞布力和雪鄉之間，景區海拔 723 米，最高海拔達 1600 米，因常年受日本暖濕氣流和貝加爾湖冷空氣影響，每年雪期長達 7 個月，積雪厚度可達 2 米左右，是亞雪旅遊線路上的又一顆奪目明珠，有中國小雪鄉之稱。其雪量、雪質和雪粘度極其特殊，隨物具形的雪掛、霧凇等奇觀，自然風光獨特，令遊客無不驚歎。二浪河雪村較為原生態，保留了更多原始風貌，讓遊客感受到更純粹的自然和鄉村氛圍。





伏爾加莊園

位於哈爾濱市阿什河畔，占地面積60多萬平方米，是一個以俄羅斯文化為主題的園林，是完完全全充實著異域風情的莊園。

風景秀麗有大片的園林和灘塗濕地；蜿蜒曲折的阿什河流過莊園，水連水、橋連橋，一派優美的田園風光。

莊園大門採用的是十七世紀俄羅斯木制城堡原型，莊園內為全木建築，只靠木與木之間的咬合來構建。



莊園內可見高大的城堡
及散落在莊園的希臘雕塑

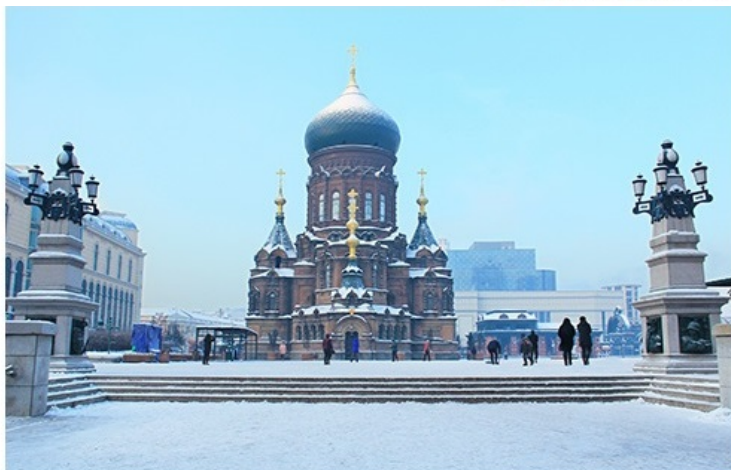
★橫道河子東北虎林園

位於牡丹江海林市橫道河子鎮，坐落在張廣才嶺山脈佛手山腳下，園內有山、林、溪，與東北虎自然生長的環境非常相似，特別適合東北虎的飼養繁育與野化訓練，是集繁育、保護、研究、研學、旅遊觀光、於一體的著名旅遊景區。園內辟有猛虎園、幼虎園、獅虎園、繁育中心、科普館、靈長類動物區、遊樂場等景點，擁有東北虎近 300 餘隻。猛虎園內散放有 30 餘隻東北虎，模仿其自然生活環境，通過活物捕食，對東北虎進行野化訓練。並建有中國橫道河子貓科動物飼養研究中心，為東北虎種源基地。橫道河子東北虎園，親歷猛虎威儀，體驗科普樂趣，享受與珍稀動物共融的親子時光，是集觀光、研學、互動於一體的生態樂園。



百年老街 中央大街

位於哈爾濱道裡區最繁華的商業中心，始建於1898年，全長1450米，占地面積約1平方公里，是目前亞洲最大最長的步行街。全街建有歐式及仿歐式建築71棟，並匯集了文藝復興、巴羅克、折衷主義及現代多種風格市級保護建築，是國內罕見的一條建築藝術長廊，是目前亞洲最大最長的步行街之一。您可以享受北國自在的購物情趣，大街上充滿俄羅斯、法式建築物風情，在此可讓您體驗北國人士之風土人情。



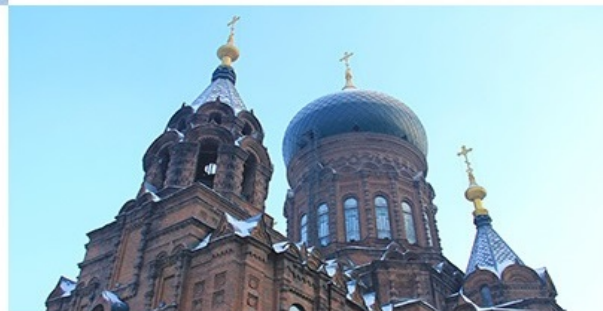
聖索菲亞教堂廣場

哈爾濱地標建築 | 俄式建築見證哈爾濱歷史

位於中國東北部的黑龍江省哈爾濱市道裡區透龍街88號，是哈爾濱市區的標誌性建築之一，是一座始建於1907年3月的拜占庭式建築的東正教堂。

教堂採用希臘十字平面佈局，從鳥瞰視角看，呈現出一個中央圓頂與四個延展出的希臘字母“II”形狀的廊道相交的結構。教堂占地面積達721平方米，主塔高度達53.35米，是哈爾濱市區的重要地標。

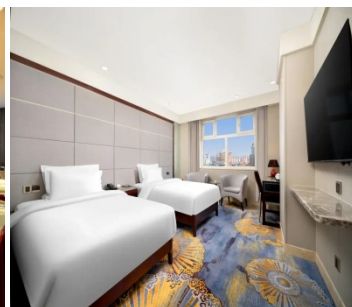
教堂的外牆用花崗岩和大理石裝飾，展現了莊重、華麗的特點。教堂的建築風格為拜占庭式，充分體現了拜占庭藝術的精髓。外牆設計注重對稱性和裝飾性，石雕花紋細密精緻，充滿濃鬱的拜占庭風格。教堂的主塔採用折尖形狀，頂部覆蓋著金色的穹頂，散發出閃耀的光芒。



精選飯店

準★★★★★禧祿達國際酒店

酒店位於東一條路，周圍餐飲、娛樂等生活配套齊全，出行便利。酒店地面 25 層，地下一層停車場，是牡丹江順峰集團興建的集客房、餐飲、會議、洗浴、娛樂、健身為一體的綜合性酒店。酒店擁有兩百九十餘間客房，設備齊全，滿足您的需求。禧祿達國際酒店是您商務、會議、旅遊、休閒的理想之所。



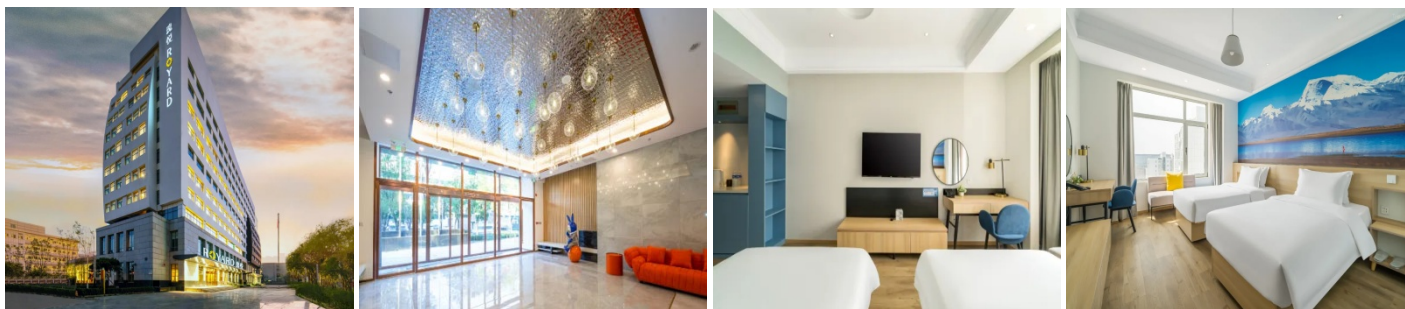
準★★★★★哈爾濱伯爵酒店

酒店坐落於道理區工廠街與買賣街交口，毗鄰索菲亞教堂。這裡是一家裝修時尚典雅、獨具韻味，房間設施齊全、環境舒適。酒店以“賓客至上”為經營宗旨，力爭為每位顧客帶來高端、時尚、舒適、便捷的入住環境，讓你盡情享受優雅私謐的旅居時光。



準★★★★★北京瑰悅酒店

酒店坐落於北京順義區天竺空港工業區天緯四街，酒店有多種風格和檔次的大床雙床房，每間客房配備高端酒店標配的舒適親膚質感的床品，床墊品牌是金可兒，護脊好睡眠。客房內設施設備齊全，還有無接觸機器人送餐服務，滿足所有客人的入住需求。酒店自助早餐廳有 20 多種中西菜品提供，滿足客人的不同需求。



風味餐食

- 筋餅風味
- 東北火鍋
- 東北鐵鍋燉
- 酸菜白肉鍋
- 鍋包肉風味
- 東北料理
- 東北餃子
- 農家宴風味
- 鏡泊湖魚宴
- 莊園俄式西餐

每人每日礦泉水一瓶

- ◎ 無購物站、無自費
- ◎ 導遊在遊覽車上會推薦當地土特產等小物自由選購，絕不強迫！

【航班時間】正確航班時間，以說明會資料和當日實際起飛時間為準。

出發天數	航空公司	航班編號	起飛城市	抵達城市	起飛/抵達時間
第 1 天	中國國際航空	CA 186	桃園 TPE	北京 PEK	13:15/16:35
第 1 天	中國國際航空	CA 1641	北京 PEK	哈爾濱 HRB	19:15/21:10
第 7 天	中國國際航空	CA 1622	哈爾濱 HRB	北京 PEK	21:20/23:30
第 8 天	中國國際航空	CA 185	北京 PEK	桃園 TPE	08:20/11:40

【行程內容】

第一天

桃園 → 北京 → 哈爾濱



今日帶著愉快雀躍的心情集合於桃園國際機場，由專業領隊協助辦理登機手續，經由北京轉機前往黑龍江省會**哈爾濱**。

【**哈爾濱**】別稱“冰城”，位於中國東北，黑龍江省西南部，是黑龍江省省會、副省級市，是中國東北北部政治、經濟、文化中心。哈爾濱是國際性綜合交通樞紐城市、國家綜合貨運樞紐補鏈強鏈支持城市，以農產品深加工、先進裝備製造、現代生物醫藥為主導產業，升級改造傳統產業，發展現代化農業。哈爾濱是中國歷史文化名城、世界音樂之城、東亞文化之都、中國冰雪文化之都，有“東方莫斯科”

“東方小巴黎”之美稱，連續多年被評為中國十佳冰雪旅遊城市第 1 名。

早餐：XXX

午餐：XXX

晚餐：機上簡餐/點心

住宿酒店：★★★★智選假日酒店 或景辰酒店 或同級

第二天

哈爾濱-橫道河子【東北虎林園(含環保車)、中東鐵路機車庫、油畫村、俄羅斯傳統民居(外觀)、聖母進堂教堂】-牡丹江



【**橫道河子東北虎林園**】位於牡丹江海林市橫道河子鎮，坐落在張廣才嶺山脈佛手山腳下，園內有山、林、溪，與東北虎自然生長的環境非常相似，特別適合東北虎的飼養繁育與野化訓練，是集繁育、保護、研究、研學、旅遊觀光、於一體的著名旅遊景區。園內辟有猛虎園、幼虎園、獅虎園、繁育中心、科普館、靈長類動物區、遊樂場等景點，擁有東北虎近 300 餘隻。猛虎園內散放有 30 餘隻東北虎，模仿其自然生活環境，通過活物捕食，對東北虎進行野化訓練。並建有中國橫道河子貓科動物飼養研究中心，為東北虎種源基

地。橫道河子東北虎園，親歷猛虎威儀，體驗科普樂趣，享受與珍稀動物共融的親子時光，是集觀光、研學、互動於一體的生態樂園。

【**中東鐵路機車庫**】由 15 個並列庫房呈扇面形蟬聯組成，磚牆堅厚，有鐵瓦蓋頂，總面積約為 2000 多平方米，其超大的庫房面積在中東鐵路沿線是獨一無二的。機車庫就像一把打開的小扇，15 個並列的停車位元像扇面，小扇的軸心就是當時調轉機車頭的大轉盤。大轉盤伸向每一扇庫門的鐵軌就是扇骨，轉動時調動各停車位上的機車出入車庫。這種“三位一體”的完美組合，體現了獨具匠心的設計。如今，掉轉機車頭的「軸心」已經被改造成了花池，「扇骨」也已經被拆除。

【**油畫村**】從上個世紀五十代開始，獨具慧眼的畫家踏進這個小鎮。近年海林市在小鎮裡專門為各地來的畫家建立了中國橫道河子油畫村，現已建有大型展廳 4 個，畫家創作室 23 間，畫家宿舍 13 間，可同時接納 100 名畫家入駐創作，掛牌入駐知名畫家達 100 多名，成為魯迅美術學院等 7 所高校美術實訓基地。

【**俄羅斯傳統民居**】橫道河子有一條俄羅斯老街，這裡是俄式風情的集中地。兩百多棟 1901 至 1905 年建成的俄式風格建築仍然屹立於此，這些建築有的已成為普通民居，有的早已人去樓空，但仍散發著迷人的風采，很多被列入國家級或市級保護中。

【**聖母進堂教堂**】約金斯克教堂又叫聖母進堂教堂，當地人習慣叫它「喇嘛台」。該教堂為一層俄式建築，完全使用木材 卡、嵌、鑲、雕建成。教堂始建於 1901 年，總佔地約 400 平方米，室內可容納 500 名信徒進行宗教活動，曾一度成為西起石頭砬子、亞布力乃至哈爾濱，東到海林、鐵嶺河一帶東正教的活動中心。

早餐：酒店內早餐

中餐：筋餅風味 RMB50/人

晚餐：東北鐵鍋燉 RMB50/人

住宿酒店：準★★★★★禧祿達國際酒店 或東方明珠酒店 或同級

第三天

牡丹江-鏡泊湖【鏡泊湖風景區(含景區交通車)、觀吊水樓冰瀑、鏡泊山莊、觀破冰捕魚(含往返雪圈)】-牡丹江



【**鏡泊湖風景區**】中國最大、世界第二大高山堰塞湖，位於中國黑龍江省牡丹江市甯安市境西南部的松花江支流牡丹江幹流上，距甯安市 50 公里，海拔 351 米。湖水深度平均為 40 米。常年一般水位最高 353.65 米，最低 345.61 米，年平均流量每秒 9.2 立方米至 10 立方米，蓄水量 16.25 億立方米。注入湖泊的河流除牡丹江幹流外，還有大梨樹溝河、爾站西溝河等小河流。是著名旅遊、避暑和療養勝地，中國文明風景旅遊區示範點，國家重點風景名勝區，國際生態旅遊度假避暑勝地，世界地質公園。冬日鏡泊湖，玉潔冰清，宛如

如冰雪秘境。天地浩然一色，百里藍冰如玉。冬日的鏡泊湖清晨，霧珠凝結在樹枝上，形成如夢如幻的霧凇景觀。這種自然現象讓整個吊水樓地區宛如仙境。

【**吊水樓冰瀑**】鏡泊湖的吊水樓瀑布在冬季變成了一座冰瀑布，像冰川一樣掛在懸崖上，非常壯觀。每年形成的冰瀑景觀都不一樣，因為水量和氣候的變化都會影響其形態。

【**鏡泊山莊**】位於 5A 級風景區鏡泊湖國家地質公園抱月灣處，面觀鏡泊溫婉靜謐，背靠青山秀麗巍峨，山莊占地 1.5 萬平方米，客房 30 餘間，臨湖木屋別墅 2 棟，並配有餐廳、會議室、多功能娛樂室、棋牌室，是休閒度假、婚慶娛樂、會議培訓的理想選擇。

【**鏡泊湖觀破冰捕魚(含往返雪圈)**】鏡泊湖冬季捕魚活動始於唐朝，盛於遼金時期，至今已傳承了一千多年。這項活動不僅是一種生產活動，更是一種文化傳承。冬季捕魚活動主要包括冰下捕魚、祭祀儀式、捕魚表演等，遊客可以親眼見證這一古老技藝的魅力，體驗獨特的冰雪文化和漁獵傳統。註：

冬季破冰捕魚，如因景區未開放導致無法觀看，現退 RMB50 元/人，敬請見諒！

早餐：酒店內早餐	中餐：鏡泊湖魚宴 RMB50/人	晚餐：酸菜白肉鍋 RMB50/人
住宿酒店：準★★★★★禧祿達國際酒店 或東方明珠酒店 或同級		

第四天

牡丹江-雪鄉(含環保車)【雪韻大街、民俗博物館、觀光棧道、雪鄉郵局、雪鄉大石碑打卡拍照、蹦迪晚會】-二浪河



【**雪韻大街**】是雪鄉最熱鬧的街道，冬季晚上的夜景很美。這條不過 500 米長的街道兩側開著各種商店、旅館，也能看到不少餐館和擺在路邊的小攤。

【**民俗博物館**】博物館內展品為民間物品及具有雪鄉特色的書畫、圖片、紀念品等文化產品，記錄著雪鄉的發展和變遷，綜合展示了地域特色和習俗文化。

【**觀光棧道**】全長約 3200 米，棧道寬 2.5 公尺，整個棧道為木質結構，依棒槌山山勢而建，以臺階式向上延伸。站在這裡可以看到美

輪美奐的雪景，雪松、雪掛讓您盡收眼底、在雪景籠罩下的村莊，宛如一幅美麗的圖畫，一片銀色的世界。

【**雪鄉郵局**】位於雪鄉景區內雪韻大街上，郵局內有明信片、冰箱貼及各種紀念小飾品等在此售賣。

【**雪鄉大石碑**】“中國雪鄉”石碑是雪鄉的標誌性景點之一，來到雪鄉必打卡的景點。

【**蹦迪晚會**】是在雪韻廣場。每晚 19:30，雪韻廣場會準時拉開雪地蹦迪的帷幕，遊客可以與當地居民和遊客一起在雪地上盡情舞動，享受冬季的狂歡。雪鄉的夜晚非常熱鬧，到處是人聲鼎沸的景象。

註：以現場園區公告為主，如因景區、天氣原因或客人自身原因無法觀看，則無法退費，請見諒！

早餐：酒店內早餐	中餐：東北料理 RMB50/人	晚餐：農家宴 RMB50/人
住宿酒店：準★★★★★二浪河精品民宿 或同級		

第五天

二浪河雪村【冰雪畫廊景區：雪地轉轉、高山動物園、雪地漫步】-伏爾加莊園夜景



【**二浪河雪村**】二浪河雪村位於亞布力和雪鄉之間，景區海拔 723 米，最高海拔達 1600 米，因常年受日本暖濕氣流和貝加爾湖冷空氣影響，每年雪期長達 7 個月，積雪厚度可達 2 米左右，是亞雪旅遊線路上的又一顆奪目明珠，有中國小雪鄉之稱。其雪量、雪質和雪粘

度極其特殊，隨物具形的雪掛、霧凇等奇觀，自然風光獨特，令遊客無不驚歎。二浪河雪村較為原生生態，保留了更多原始風貌，讓遊客感受到更純粹的自然和鄉村氛圍。

【**冰雪畫廊**】全長約 4.4 公里，沿亞雪公路兩側分佈，與雪鄉相距約 15 公里。漫步在林海中，欣賞畫廊的壯麗風光，仿佛置身于一个银装素裹的童话世界。林海雪原、千里冰封、奇松树挂、千姿百态的冰雪景观，让人仿佛置身于北国的冬季画卷中。

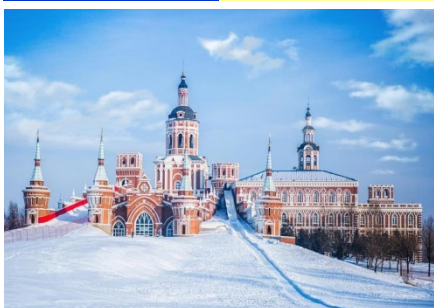
【**高山動物園**】冰雪畫廊景區的特色項目，這裡有一些可愛的動物，適合小朋友和動物愛好者。

【**雪地漫步**】在銀白世界中緩步前行，體驗一場與自然最純粹的對話。腳下的雪輕輕發出吱嘎聲，像是冬日的呢喃。每一步踩下去，雪粒微微陷落，空氣清冷、乾淨，腳下的雪輕柔鬆軟，腳步踏出的是屬於自己的足跡。遠離城市喧囂，走進靜謐雪地，感受心靈沉澱的片刻美好。

早餐：酒店內早餐	中餐：中式合菜 RMB50/人	晚餐：東北風味 RMB50/人
住宿酒店：★★★★伏爾加莊園賓館 或白樺島度假酒店 或美麗島溫泉酒店 或同級		

第六天

伏爾加莊園文化交流考察【尼古拉教堂、巴甫洛夫酒堡（品嚐伏特加酒+小食）、小白樺餐廳外觀、俄羅斯民俗園、特別贈送體驗高山雪圈一次、古帆船】-哈爾濱【松花江冰雪大世界】



【**伏爾加莊園**】坐落在哈爾濱近郊阿什河畔，占地 60 多萬平方米，是以哈爾濱歷史為依託，俄羅斯文化為主題的中國 4A 級文化旅遊景區、中俄文化交流基地、俄羅斯美術家協會創作基地、莫斯科大學國際交流中心。莊園內有 40 多座俄式建築，每個建築都獨一無二很震撼。園區內的俄羅斯歐式城堡和復建的哈爾濱老式建築融為一體，重現俄羅斯經典，充滿了濃厚的異域風情。莊園地理環境優越，大體呈不規則多邊形，地勢平坦，三面環水，有大片的人工林、人工湖和灘塗濕地，園內植被繁茂，與經典的俄式建築點綴相映，蜿蜒曲折的阿什河流過整個景區，河水清幽，微風徐來，向您緩緩的展示一脈旖旎的異國風光。莊園大門，採用的是十七世紀俄羅斯木制城堡原型，莊園內為全木建築，只靠木與木之間的咬合來構建。莊園內可見高大的城堡以及散落在莊園的希臘雕塑。**註：特別贈送每位貴賓體驗高山雪圈一次，如因景區、天氣原因或客人自身原因無法體驗，恕無法退費，造成不便，敬請見諒！**

【**尼古拉教堂**】在伏爾加莊園內眾多復建的建築物群中，以仿照始建於 1899 年的聖尼古拉教堂而建的藝術館別具歷史意義，教堂昔日曾是哈爾濱的地標性建築，整座均以木來建造，以井幹式結構、以樺卯結合，沒有用上一口釘子，可惜於 1966 年文革期間被拆。為了將這座建築珍品重現，莊園特意從俄羅斯引進原木，並邀請俄羅斯建築師阿拉金博士作指導，以 1:1 的原比例復建，並名為聖·尼古拉教堂藝術館。

【**巴甫洛夫城堡**】是莊園最有吸引力的建築之一。巴甫洛夫城堡由俄羅斯著名設計師弗·弗·布列恩於 1795-1797 年設計，它歷經滄桑，是俄羅斯歷史上著名的古城堡，曾經做過醫院、警察局、監獄等場所；現在這座城堡用 1:1 原始比率打造，靜默的佇立在伏爾加河畔，人們常常會不自覺的在此尋覓俄羅斯歷史的痕跡，一切都顯得如斯靜謐美好。

【**小白樺餐廳外觀**】是俄羅斯著名設計師拉別奇在參加巴黎國際展覽會時設計的作品，建築從四個方面看都是正面，堪稱世界經典建築之一。它屬於 19 世紀俄羅斯折衷主義建築風格，在建築的正面和其他細部有大量的木雕刻。餐廳及建設了 30 多座精典的俄式建築。莊園美輪美奐的風景將帶給您“莊園畫裡聽鐘聲，推窗憶情俄羅斯”的意境。莊園以獨特的魅力向國人和世界展示哈爾濱獨有的文化歷史和國際化氛圍，將成為中國、哈爾濱展示國際大都市風采的又一旅遊名片。

【**俄羅斯民俗園**】古老俄羅斯農家生活場景是孩子們夢想樂園。製作麵包，欣賞原創怪屋，與小動物親密接觸，各種遊樂設施，以童話故事為藍本建造的房子，這裡是孩子們夢想中樂園！

【**古帆船**】沿著海神灣漫步，遠遠的就見一艘巍巍停靠在岸邊的木質帆船，完全是仿古的樣式。這艘古帆船的創意來自於建設者兒時的夢想，幾十年後，用一生的積累在海神灣實現。建設這艘 88 噸古帆船不僅要有一個不懼嚴寒與酷暑的團隊，更要有大工匠精神的掌舵者。

【**冰雪大世界冰雕**】哈爾濱冰雪大世界始創於 1999 年，憑藉冰城哈爾濱的冰雪節優勢，而推出的大型冰雪藝術精品展，展示了北方名城哈爾濱冰雪的文化和旅遊冰雪的魅力，冰雪大世界透過不斷創新的設計理念，將文化與娛樂活動相結合，還有景觀與冰雪體育等相結合，更引進 LED 燈光技術來與冰雪景觀相輔相成，形成一道道與一幕幕冰雕作品，同時也具備觀賞、娛樂、文化性為一體的特色冰

雪主題遊樂園。

早餐：酒店內早餐	中餐：莊園俄式西餐 RMB138/人	晚餐：東北火鍋 RMB60/人
住宿酒店：準★★★★★伯爵酒店 或奧利加爾酒店 或美居酒店 或同級		

第七天

哈爾濱【百年老街~中央大街、聖索菲亞教堂廣場、百年網紅濱洲鐵路橋、防洪紀念塔、網紅大雪人、哈爾濱大劇院外觀、中華巴羅克街區】

→ 北京



【中央大街】位於哈爾濱道裡區最繁華的商業中心，始建於1898年，全長1450米，占地面積約1平方公里，是目前亞洲最大最長的步行街。全街建有歐式及仿歐式建築71棟，並匯集了文藝復興、巴羅克、折衷主義及現代多種風格市級保護建築，是國內罕見的一條建築藝術長廊，是目前亞洲最大最長的步行街之一。您可以享受北國自在的購物情趣，大街上充滿俄羅斯、法式建築物風情，在此可讓您體驗北國人士之風土人情。

【聖索菲亞教堂廣場】位於中國東北部的黑龍江省哈爾濱市道裡區透籠街88號，是哈爾濱市區的標誌性建築之一，是一座始建於1907年3月的拜占庭式建築的東正教堂。教堂採用希臘十字平面佈局，從鳥瞰視角看，呈現出一個中央圓頂與四個延展出的希臘字母“Π”形狀的廊道相交的結構。教堂占地面積達721平方米，主塔高度達53.35米，是哈爾濱市區的重要地標。教堂的外牆用花崗岩和大理石裝飾，展現了莊重、華麗的特點。教堂的建築風格為拜占庭式，充分體現了拜占庭藝術的精髓。外牆設計注重對稱性和裝飾性，石雕花紋細密精緻，充滿濃鬱的拜占庭風格。教堂的主塔採用折尖形狀，頂部覆蓋著金色的穹頂，散發出閃耀的光芒。

【百年濱洲鐵路橋】是松花江上最早的鐵路大橋，也是哈爾濱的第一座跨江橋樑，它位於哈爾濱松花江畔史達林公園東側，濱洲線2.741公里處。同時也是哈市道裡、道外兩區的分界橋。

【防洪勝利紀念塔】1957年，特大洪水威脅哈爾濱市，在全市人民的共同努力下，洪水被戰勝了，於是1958年建立此塔，以志紀念。紀念塔由圓柱體的塔身和附屬的半圓形迴廊組成，高13米，古羅馬式迴廊高7米，諧調壯觀。塔身底部設11個半圓形水池，其水位即1957年最高水位標誌。塔身以浮雕方式描繪了當年戰勝洪水的生動情節。塔頂是工農兵和知識分子形象的圓雕，展現了戰勝洪水的英雄形象。它象徵著哈爾濱精神。

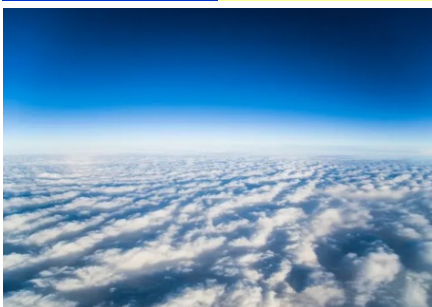
【哈爾濱大劇院外觀】坐落於中國黑龍江省哈爾濱市松北區的文化中心島內，包括大劇院（1600座）、小劇場（400座），建築採用了異型雙曲面的外型設計，是哈爾濱的標誌性建築。今日參觀完景點，由專業領隊帶領貴賓們前往機場辦理登機手續，搭乘豪華客機抵達北京後，前往餐廳享用晚餐，後續前往飯店辦理入住。

注：大件行李托運直掛桃園機場，貴賓們請前一晚準備過夜小包入住北京酒店。

早餐：酒店內早餐	中餐：鍋包肉風味 RMB50/人	晚餐：東北餃子風味 RMB50/人
住宿酒店：準★★★★★北京機場瑰悅酒店 或世紀花園酒店 或同級		

第八天

北京 → 桃園



整理行囊前往機場，辦理出境手續後，搭乘豪華客機返回桃園，團員們互道珍重再見後，平平安安、快快樂樂地歸向闊別多日的家園，結束這次愉快的八日之旅。

早餐：酒店餐盒	午餐：XXX	晚餐：XXX
住宿酒店：溫暖的家		

以上行程順序僅供參考，實際行程順序以團體行進順利為準

以上行程景點/餐廳/飯店如遇安全/政府徵收/景區關閉或維修等不可控因素，旅行社有調整權利，若無法接受，請勿報名！#

本行程團費所含景點門票均已分攤老人/小孩等優待票差價，亦不另行退還差價，請配合出示證件，若無法接受，請勿報名 #
中國大陸地區每年 4、5 月及 10、11 月季節交替期間，氣溫約 13-22 攝氏度，晝夜溫差大；酒店須配合政府環保節能政策，於此期間僅提供送風模式，無法提供冷氣；一般冷氣開放時間為 5 月底至 9 月底，具體時間以各酒店實際狀況為主，造成不便，請見諒！

◆70 歲以上或特殊旅客參團注意事項◆

- 1.若有行動不便（需要輪椅服務等）、慢性疾病、年滿 70 歲以上之貴賓，請主動告知。
 - 2.為考量旅客自身之旅遊安全及行程順暢度，並顧及同團其他團員之遊覽權益，行動不便之貴賓，需與能獨立照顧您之家人或友人同行（家人/友人年齡需未滿 65 歲）。
- 以上 2 點需經敝公司評估，方始可接受報名。若報名付訂金後，本公司得知貴賓有行動不便等狀況，將取消貴賓參團，取消費和已產生的費用會向貴賓收取。

【特別說明】

- 1.報名預購作業金/訂金每人20000元。
- 2.在網路上完成報名動作，只是完成預定手續，並不保證一定有團位，尚需待客服人員確認後方可確定。
- 3.網頁優惠名額有限，若優惠名額已滿，請以當時報名之網頁價格計算；促銷優惠限定團，請訂單成立後請立即付訂，不便之處，敬請見諒。
- 4.本行程團體機票（含燃油附加稅等）一經確認/開票後，均無退票價值；如遇疾病因素無法搭乘可提供醫療診斷證明，本公司協助申請退票，是否能退票以航空公司認定和實際退下費用為準；此點基於航空公司之規定，故請接受再報名，敬請見諒！

【費用包含】

- 1.住宿:全程入住正規涉外標準酒店(二人一室)。
- 2.用餐:如行程所標示。
- 3.兩地機場稅及燃油附加費。
- 4.保險: 新台幣250萬旅遊責任險暨新台幣20萬意外醫療險(旅客未滿15歲或70歲以上，依法限制最高新台幣250萬旅行業責任險)。

【費用不含】

- 1.導遊、領隊和司機之服務小費：NT300元/人/天(請交於領隊統籌付給當地導遊及司機)。
- 2.房間小費以及行李小費敬請自付，行李小費以一件行李計算，提送一次建議人民幣5元/件，入住及離開酒店共2次提送，建議人民幣10元/件。
- 3.護照及新辦卡式電子臺胞證費用(費用請洽服務人員)
- 4.旅遊平安保險及旅遊不便險等其他私人保險項目。
- 5.行程表上未註明之各項開銷，建議、自費或自由活動所衍生之任何費用。
- 6.純係私人之消費：如行李超重費、飲料酒類、洗衣、電話、床頭與行李等禮貌性質小費及私人交通費。
- 7.團體旅責險不包含當地染疫後的所有醫療費用。

【作業規定】

- 1.團體報名確認後請繳交訂金。如個人因素無法成行取消當團行程，訂金無法退回。團體機票需團體去團體回，無法更改回程。
- 2.本行程團體機票（含燃油附加稅等）一經確認/開票後，均無退票價值；如遇疾病因素無法搭乘可提供醫療診斷證明，本公司協助申請退票，是否能退票以航空公司認定和實際退下費用為準；此點基於航空公司之規定，故請接受再報名，敬請見諒！
- 3.此團型使用團體機位，航班不可指定、不可延回、不可更改進出點、不可指定座位；特殊餐食及需求請報名時告知客服人員，以便作業。
- 4.本行程交通、住宿、觀光點絕對以最順暢之遊程作為安排，若遇特殊狀況如交通阻塞、觀光點休假、住宿飯店

店調整及其他不可抗拒之因素，或因飛機起降的時間、轉機點、進出點調整，行程因此可能會有所更動，本公司保有變更行程之權利。

5.航空公司保留航班時間調整及變更之權利。

6.請務必於起飛前3小時抵達機場辦理登機手續，逾時關櫃旅客需自行負責。

7.逢旺季或客滿，航空公司要求提早開立機票，繳交尾款時間將依航空公司規定辦理，不便之處敬請見諒！

8.正確行程內容、順序、班機時間、降落城市以及住宿飯店，請以行前旅遊手冊之行程表或說明會資料為準。

9.行程及餐食將會視情況（如季節、預約狀況、觀光地區休假及住宿飯店地點）調整。

10.旅途期間景區如需收取臺胞證查驗，煩請配合。

11.導遊會在車上販售當地土特產小物，貴賓可酌情選購，絕不強迫購買！

12.本行程為團體旅遊行程，為顧及旅客於出遊期間之人身及其他安全問題，於旅遊行程期間恕無法接受脫隊之要求；若因此而無法滿足您的旅遊需求，建議您另行選購團體自由行或航空公司套裝自由行，不便之處敬請諒。

13.本行程須同進同出，不可延回，若脫隊者行程中所載明之餐食，旅遊，住宿，船位等團體行程，將視為自動棄權，恕不退其餘團費。

14.大陸地區酒店常常會因官方批准星等的評比時間較長，或因酒店本身不想申請星等，但其酒店的建造、服務等格局都依同星級酒店標準，遇此狀況酒店將用【準】字自來代表，如造成困擾，敬請見諒。

15.本行程酒店住宿皆為2人1室（二張單人床房型）：

a. 因中國大陸地區沒有3人房型，因此若是加床，即是在原標準房內加行軍床或加床墊；但有部份飯店連行軍床或床墊都沒有得加，並且加床者費用並無減少，相當劃不來！

b. 中國大陸地區酒店需加價才能指定大床房型，或該酒店大床房數少，故無法保證用房。

c. 單人報名時，若無法覓得合住的同性別旅客，需補單人房差，敬請見諒。

16.若有特殊餐食者（例如吃素、不吃牛肉者）請至少於出發前5天（不含假日）告知承辦人員，為您處理。需求全程素食餐之貴賓，機上由航空公司安排外，行程中餐食將以每1~2人為二菜一湯，3人為三菜一湯，4人則為四菜一湯...以此類推，至一桌八菜一湯為上限(以現場具體情況處理)。

17.單人報名者：飯店房型以兩人一室為主。單人報名者，本公司將盡量安排同性別旅客或領隊同房；若指定單人入住，請按房型補足單人房價差，實際價差費用以當團說明公佈為準。

18.如未滿20歲之未成年人，未與法定代理人一同報名參加旅遊行程時，須得法定代理人之同意，報名始為有效！為確認您的報名有徵得法定代理人之同意，請記得將旅行社所給旅遊定型化契約書或同意書，提供給您的法定代理人簽名後並繳回，報名手續始有效完成！

19.請注意：團員欲刷機票票根時，請依各家航空公司作業程式提出申請，謝謝合作。票根請於開票前向當團OP提出申請，出發後則只能申請搭機證明，工作天數不一定，等候航空公司通知。且需收取手續費單程一份NTD100，來回各一份NTD200。