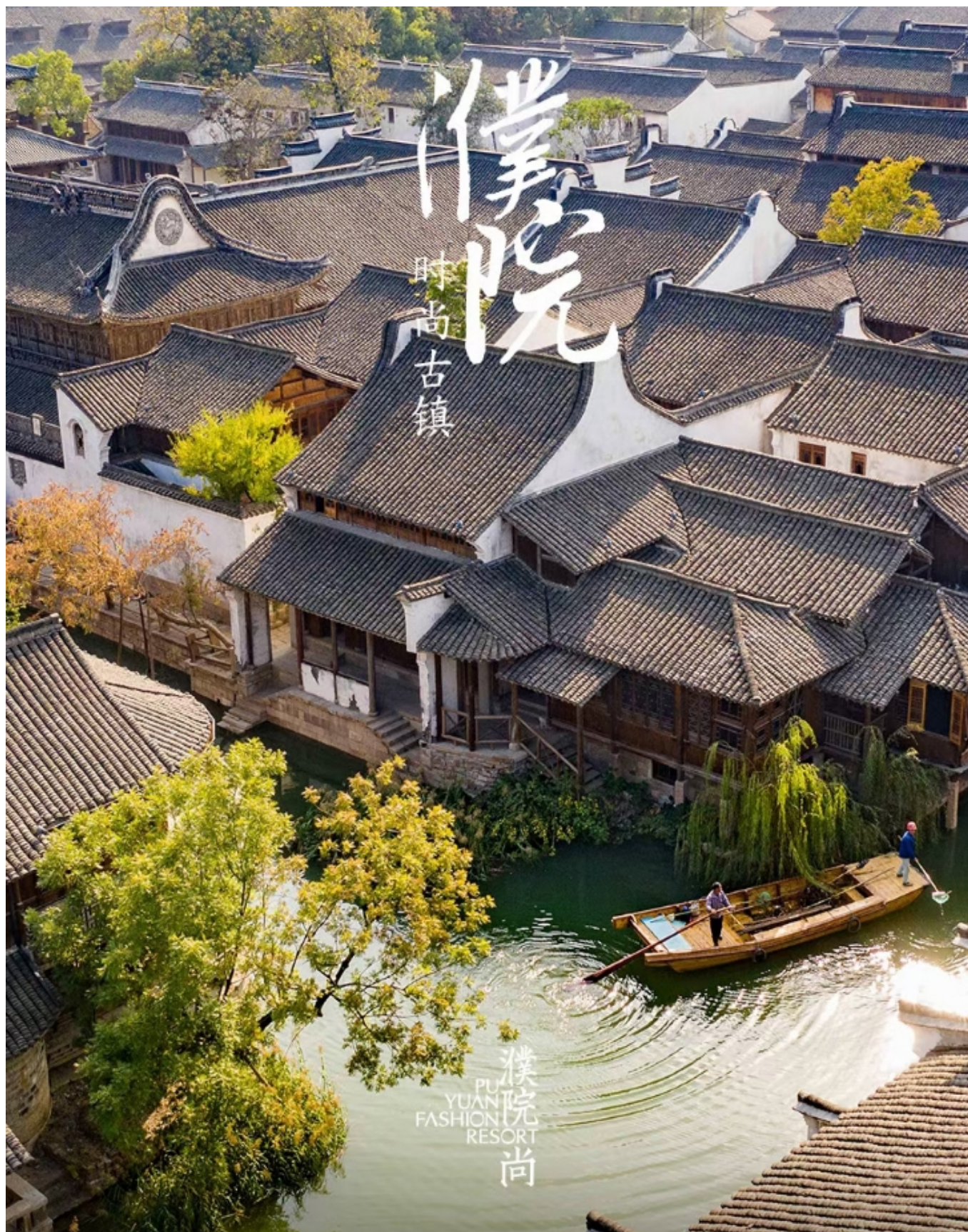


【如夢江南 夜太美】

濮院時尚古鎮 烏鎮 魔都上海 文化交流考察5日

特別安排欣賞如夢上塘實景大秀

入住2晚五星酒店+濮院時尚古鎮一晚+升等一晚國際五星飯店



烏鎮東柵

走進《似水年華》拍攝地，感受最後的枕河人家！

烏鎮東柵水鄉保存著完整的清代建築，是一個讓你有走入歷史錯覺地方。水鄉風貌完整，生活氣息濃郁，手工坊和傳統商鋪各具特色，特色展館琳琅滿目。遊客們在欣賞原汁原味的的水鄉風景的同時也可以盡享旅遊購物和美食饕餮之樂。相比於西柵，東柵小而精悍，適合忙裡偷閒的遊客們抽出一兩日的時光來領略水鄉古鎮風情。



京杭大運河

京杭大運河是世界上里程最長、工程最大的古代運河，也是最古老的運河之一，與長城、坎兒井並稱為中國古代的三項偉大工程，並且使用至今，是中國古代勞動人民創造的一項偉大工程，是中國文化地位的象徵之一。大運河南起余杭（今杭州），北到涿郡（今北京），途經今浙江、江蘇、山東、河北四省及天津、北京兩市，貫通海河、黃河、淮河、長江、錢塘江五大水系，全長約1797公里。



現今《世界遺產名錄》
中國唯一一個湖泊類文化遺產



HANGZHOU WEST LAKE 杭州西湖

西湖位於浙江省杭州市西面，是中國大陸首批國家重點風景名勝區和中國十大風景名勝之一。西湖三面環山，面積約6.39平方千米，東西寬約2.8千米，南北長約3.2千米，繞湖一周近15千米。湖中被孤山、白堤、蘇堤、楊公堤分隔，按面積大小分別為外西湖、西裡湖、北裡湖、小南湖及嶽湖等五片水面，蘇堤、白堤越過湖面，小瀛洲、湖心亭、阮公墩三個小島鼎立於外西湖湖心，夕照山的雷峰塔與寶石山的保俶塔隔湖相映，由此形成了“一山、二塔、三島、三堤、五湖”的基本格局。



★曲院風荷公園~賞荷花

杭州西湖十景之一，位於西湖西側，占地面積達12.65萬平方米，以荷文化、酒文化為主題的大型園林。全園分為嶽湖、竹素園、風荷、曲院、濱湖密林等5個景區。公園內大小荷花池栽培了上百個品種的荷花，其中風荷景區尤為特別。紅蓮、白蓮、重台蓮、灑金蓮和並蒂蓮等名種荷花在蓮葉田田中綻放，水面上還架設了各種造型迷人的小橋，人與花相映成趣，宛如仙境。南宋時，此有一座官家釀酒的作坊，取金沙澗的溪水造曲酒，聞名國內。附近的池塘種有菱荷，每當夏日風起，酒香荷香沁人心脾，因名“曲院風荷”。註：因花期時間極其短暫，如遇天候因素(下雨、乾旱、氣溫...)其凋謝或未綻開會依往原景點純欣賞，若無法接受大自然的變動者，請勿報名。



★江南水弄堂,運河絕版地~清明橋歷史文化街區

位於無錫市梁溪區，是古運河畔的典型江南水鄉，被譽為“江南水弄堂，運河絕版地”。清明橋水弄堂全長1.5公里，從南長橋至清名橋，是無錫市區古運河上的精華段落。這裡兩岸的建築多為粉牆黛瓦，鱗次櫛比，碼頭石埠錯落有致，周邊河浜縱橫，構成了一幅典型的江南“人家盡枕河”的水鄉風貌。清明橋水弄堂不僅展示了無錫的歷史風貌，還保留了豐富的歷史文化遺跡。



★獨家首推-環球之巔雲端漫遊~上海環球港258米觀光層賞最浪漫日落(夜景)

上海環球港的建築風格以新古典主義為主，融合了多種歐式建築元素，整體呈現出宏偉華麗、典雅浪漫的特點。其雙子塔高達258米，是浦西地區知名的地標建築之一。站在258米的高空，遊客可以俯瞰上海的獨特美景。



外灘位於上海市中心黃浦區的黃浦江畔，即外黃浦灘，1844年（清道光廿四年）起這一帶被劃為英國租界，成為上海十裡洋場的真實寫照，也是舊上海租界區以及整個上海近代城市開始的起點。1943年起，外灘的正式路名為中山東一路，上海辟為商埠以後，外國的銀行、商行、總會、報社開始在此雲集，迅速成為中國乃至遠東的金融中心。自上海開埠後，外灘就開始成為上海乃至中國的金融及貿易中心，也是舊上海資本主義的寫照，一直以來被視為上海的標誌性建築和城市歷史的象徵。與外灘隔江相對的浦東陸家嘴，有上海標誌性建築東方明珠、金茂大廈、上海中心、上海環球金融中心等，則成為中國改革開放的象徵和上海現代化建設的縮影。外灘矗立著52幢風格迥異的古典復興大樓，素有外灘萬國建築博覽群之稱，是中國近現代重要史跡及代表性建築，上海重要的地標之一。

外灘萬國建築博覽群



★穿越千年宋韻江南水上沉浸式體驗~如夢上塘實景秀

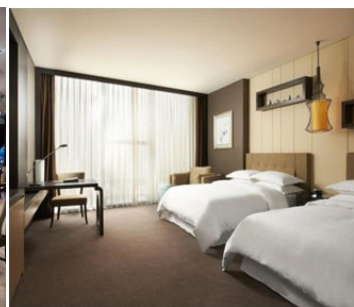
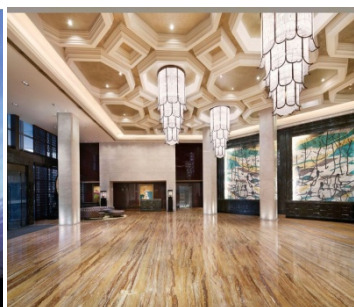
如夢上塘是中國首部江南古運河大型宋詞文化主題水上實景演出，演出從上塘河歡喜永甯橋至姚家壩河，演藝路線全程共5公里。演出講述上塘河的江南詩韻與歷史典故。遊客全程乘船60分鐘，穿越十大場景、觀賞八大篇章、邂逅九位歷史文化名人，通過全新“行進+沉浸”式觀演模式，將戲劇、電影、水幕、光影、裝置等藝術巧妙地融於一體，帶來真人實景與水幕光影相結合的視覺盛宴，讓觀者感受“人在船中坐，船在畫中游”的別樣體驗。如夢上塘創作靈感源於杭州歷史上第一條運河——上塘河。這條最早由秦始皇開鑿的古河道，作為京杭大運河的重要支流，既是大運河世界文化遺產不可分割的組成部分，也是杭州歷史文化長廊和江南水鄉風土人情的縮影，承載了無數的江南詩韻與歷史典故。



精選飯店

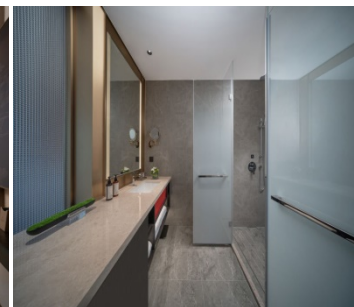
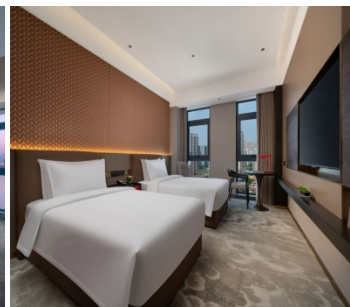
國際★★★★★上海外高橋喜來登酒店

酒店位於市區公路通達，地鐵便利，您可以便捷地到達陸家嘴金融區各個主要購物、餐飲及娛樂中心；酒店擁有四百餘間裝飾典雅的客房及套房，可飽覽迷人港口景色。您可在外高橋體驗別樣的愜意旅遊，荷蘭式建築的荷蘭小鎮帶你領略異國風情，占地 300 公頃的上海濱江森林公園是個天然氧吧，讓您盡享自然美景、新鮮空氣。



★★★★★錢江灣開元名都酒店(2024年新開幕)

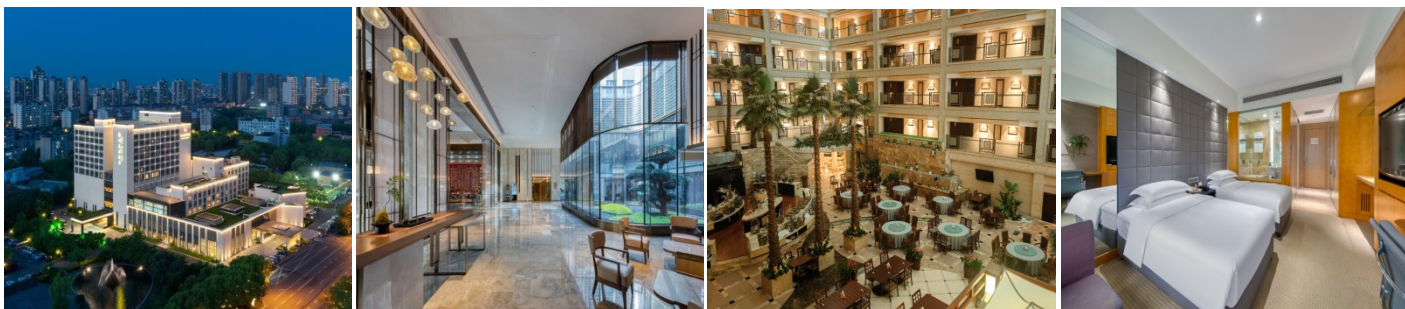
酒店位於杭州濱江開元廣場，是一家集住宿、會議、餐飲、娛樂、商務和旅遊於一體的五星級酒店。酒店于2024年全新開業，地理位置優越，緊鄰錢塘江。酒店的設計風格秉承盛唐風華，傳承詩禮東方待客之道，演繹古今美學。酒店客房設計沿襲新中式的極簡風格，佈局緊湊，床上用品乾淨舒適。杭州錢江灣開元名都酒店不僅提供了高品質的住宿體驗，還融合了藝術和購物為一體的便利都市生活，是休閒度假的理想選擇。



★★★★★錫州花園酒店

酒店位於江蘇省無錫市錫山經濟技術開發區，目前占地面積8.53萬平方米，營業面積3.28萬平方注，先後三次進行改、擴建，酒店外環境設計上高度重視園林綠化，綠化覆蓋率達62%，為名副其實的

“花園酒店”。無錫錫州花園酒店1997年被“中國名酒店組織”吸收為成員酒店，1998年為進一步健全酒店內部管理體制、規範服務標準、確保服務品質，增強市場競爭力，按照ISO9000族標準要求，建立了服務品質保證體系，並經國家品質認證評審中心一次通過，成為全國通過ISO9002品質認證的高星級飯店。



準★★★★★濮錦大酒店

酒店緊鄰古鎮遊客中心，設有各類型客房，全日自助餐廳1個，是一家集客房、餐飲、會議於一體的度假酒店。房間以地方傳統建築風格為主調，融入現代裝修風格，格調高雅，房間臨景古鎮街景、酒店水景內院及空中花園等景觀，賞心悅目。安靜優雅的空中花園，甄選義大利咖啡豆和點心，是閉享午後時光的好去處。ADD餐廳環境優美簡約，無論是親友聚會還是商務宴請，舒適的用餐氛圍和美味佳餚給人以前所未有的完美用餐體驗。



【風味餐食】

- ★立喜宴 ★太湖風味 ★乾隆禦茶宴
- ★乾隆宴 ★古鎮風味 ★東盛海鮮碳烤自助餐

【貼心贈送】

- ★每人每日礦泉水一瓶
- ★正宗無錫水蜜桃(每人2顆)

【購物站】

- ★無購物站

【自費項目】

- ★全程無自費

【車購】

- ★導遊在遊覽車上會推薦當地土特產等小物，自由選購，絕不強迫！

【航班時間】 正確航班時間，以說明會資料和當日實際起飛時間為準。

出發天數	航空公司	航班編號	起飛城市	抵達城市	起飛/抵達時間
第 1 天	吉祥航空	HO1310	桃園TPE	上海PVG	12:50/15:00
第 5 天	吉祥航空	HO1309	上海PVG	桃園TPE	09:35/11:35

【行程內容】

第一天

桃園→上海-桐鄉【濮院時尚古鎮~欣賞璀璨夜景+打更表演】



今日帶著愉快雀躍的心情於桃園國際機場，搭乘豪華客機飛往【上海】。抵達上海後出發前往濮院時尚古鎮。

【濮院時尚古鎮】古代濮院位於四季分明、水鄉澤國的嘉禾之鄉，是明清時期江南五大名鎮之一。濮院鎮隸屬於浙江省嘉興市桐鄉市，地處於桐鄉市東部，東、南接秀洲區新塍鎮、洪合鎮、王店鎮，西連梧桐街道、龍翔街道，西北、北與烏鎮鎮毗鄰，東北仍與秀洲區新塍鎮接壤。濮院時尚古鎮，位於濮院鎮區東北，整個濮院古鎮專案規劃用地3360畝，總共分為三塊區域：其中，核心景區占地 1277

畝。南宋時期，因戰亂宋室南渡，在南渡大軍中有一名叫濮鳳的宋室官員與濮院血脈相連。濮鳳南行至浙，訪勝卜居，尋尋覓覓之中來到梧桐鄉，見茂密梧桐林連亙數裡，喜不自禁道：“鳳棲梧桐，事有適府。”濮氏傳人便一代又一代在梧桐鄉繁衍生息。後有其六世孫濮門南援立宋理宗有功，擢升吏部侍郎，詔賜其宅第名為“濮院”，濮院之地因此得名。現在的濮院鎮成功創建省級特色小鎮、新時代美麗城鎮建設省級樣板鎮，並獲評浙江省5A級景區鎮。一個延續千年的文化古鎮，以傳統文化，時尚表達的方式，重新延續當代生活美學的定義。這裡，創新與創意相融。濮院時裝周通過17場時尚大秀、14場高峰論壇、6場主題展示，深度展現了當前時尚發展趨勢動態和最新國際成果經驗，全面引領時尚未來。

早餐：XXX

午餐：XXX

晚餐：酒店合菜RMB60/人

住宿旅館：準★★★★★濮錦大酒店 或同級

第二天

桐鄉【濮院時尚古鎮(福善寺、淑芳禪院、岳家大院、提線木偶秀、北更樓)、烏鎮東柵景區】-杭州【京杭大運河、穿越千年宋韻江南水上沉浸式體驗~如夢上塘宋韻實景秀】



【福善寺】位於濮院時尚古鎮，元代時第九代子孫濮鑿舍出廟橋河北的宅院建造。寺裡兩株近900年的金扇銀杏樹，是濮院的精神象徵。

【淑芳禪院】是一個集戲院、茶樓為一體的人文園林景觀，是濮院時尚古鎮最具觀賞性的禪意秘境。

【岳家大院】又名岳家大院，是嶽飛的二十三世孫嶽鑿所建，外牆石雕牌樓做簷，內有大廳、藏書樓、戲臺、廂房等。明萬曆年間，濮院岳家三兄弟相繼折桂登科，岳家大院也因此名聲大噪。

【北更樓】站立於北更樓之上，可俯瞰古鎮全貌；館內以交互數位形式，展有“吾拉濮院人”為主題的濮院鄉音、姓氏牆。

【烏鎮東柵景區】位於浙江省嘉興一個著名的古鎮旅遊勝地，以原汁原味的水鄉風貌和千年積澱的文化底蘊成為江南古鎮中的佼佼者，它被評為國家首批5A級景區之一，並獲得聯合國頒發的“2003年亞太地區遺產保護傑出成就獎”。十字形的內河水系將全鎮劃分為東南西北四個區塊，人稱東南西北四柵。烏鎮東柵於2001年正式對外開放，一期景區面積約1.98平方公里，保護建築面積近6萬平方米。東柵保留的建築和街道均具有濃郁的古樸氣息，茅盾故居和木心故居是烏鎮東柵的著名景點。遊客可以在這裡感受到濃厚的文化氛圍和歷史淵源，可以讓人回到過去的時光中。這裡的小橋流水、石橋小巷、古老的石屋和各類美食都將讓您在旅行中盡情體驗中國古老文明的獨特魅力。

【京杭大運河】始建於春秋時期，是世界上里程最長、工程最大的古代運河，也是最古老的運河之一，與長城、坎兒井並稱為中國古代的三項偉大工程，並且使用至今，是中國古代勞動人民創造的一項偉大工程，是中國文化地位的象徵之一。大運河南起餘杭（今杭州），北到涿郡（今北京），途經今浙江、江蘇、山東、河北四省及天津、北京兩市，貫通海河、黃河、淮河、長江、錢塘江五大水系，主要水源為微山湖，大運河全長約1794公里。運河對中國南北地區之間的經濟、文化發展與交流，特別是對沿線地區工農業經濟的發展起了巨大作用。

【如夢上塘宋韻實景秀】是大型宋詞文化主題水上實景演出，演出從上塘河歡喜永甯橋至姚家壩河，

演藝路線全程共5公里。演出講述上塘河的江南詩韻與歷史典故，採用“行進+沉浸”式觀演方式。遊客全程乘船60分鐘，穿越十大場景、觀賞八大篇章、邂逅九位歷史文化名人，還能在途中與演員零距離互動伴游，感受宋韻風雅，體驗一場科技與歷史、文化、藝術相融合的文化演出。

早餐：飯店內早餐	午餐：古鎮風味RMB60/人	晚餐：立喜宴RMB80/人
住宿旅館：★★★★★錢江灣開元名都酒店(2024年新開幕) 或博奧開元臻選酒店 或同級		

第三天

杭州【漫步西湖風景區：曲院風荷公園~賞荷花、龍塢茶鎮(賞茶山風光、體驗小竹簍採茶、新西湖雙絕品鑒:龍井+農夫山泉冷泡、瞭解茶文化)】-無錫【2025央視春晚分會場~惠山古鎮、夜遊清明橋歷史文化街區+南長街】



【西湖風景區】位於浙江省杭州市西面，是中國國家重點風景名勝區和中國十大風景名勝之一，是中國大陸主要的觀賞性淡水湖泊之一，也是現今《世界遺產名錄》中少數幾個和中國唯一一個湖泊類文化遺產。西湖三面環山，面積約 6.39 平方千米，東西寬約 2.8 千米，南北長約 3.2 千米，繞湖一周近 15 千米。湖中被孤山、白堤、蘇堤、楊公堤分隔，按面積大小分別為外西湖、西裡湖、北裡湖、小南湖及嶽湖等五片水面，蘇堤、白堤越過湖面，小瀛洲、湖心亭、阮公墩三個小島鼎立於外西湖湖心，夕照山的雷峰塔與寶石山的保俶塔隔湖相映，由此形成了“一山、二塔、三島、三堤、五湖”的基本格局。註：因花期時間極其短暫，如遇天候因素(下雨、乾旱、氣溫...)其凋謝或未綻開會依往原景點純欣賞，若無法接受大自然的變動者，請勿報名。

【曲院風荷公園】杭州西湖十景之一，位於西湖西側，占地面積達12.65萬平方米，以荷文化、酒文化為主題的大型園林。全園分為嶽湖、竹素園、風荷、曲院、濱湖密林等5個景區。公園內大小荷花池栽培了上百個品種的荷花，其中風荷景區尤為特別。紅蓮、白蓮、重台蓮、灑金蓮和並蒂蓮等各種荷花在蓮葉田田中綻放，水面上還架設了各種造型迷人的小橋，人與花相映成趣，宛如仙境。南宋時，此有一座官家釀酒的作坊，取金沙澗的溪水造曲酒，聞名國內。附近的池塘種有菱荷，每當夏日風起，酒香荷香沁人心脾，因名“曲院風荷”。註：因花期時間極其短暫，如遇天候因素(下雨、乾旱、氣溫...)其凋謝或未綻開會依往原景點純欣賞，若無法接受大自然的變動者，請勿報名。

【龍塢茶鎮(賞茶山風光、體驗小竹簍採茶、品鑒龍井+瞭解茶文化)】位於杭州西南，繞城公路穿鎮而過，離杭州市中心約15公里，四周群山環繞，茶園茶山連綿起伏，是西湖龍井最大產區，素有“萬擔茶鄉”之稱，初步規劃用地面積217.26公頃，建築面積78.59萬平方米，主要發展茶產業+旅遊業。

【惠山古鎮】位於中國江蘇省無錫市梁溪區西部。其歷史可追溯至南北朝時期建成的惠山寺，唐代和明清時期在寺旁建有園林、祠堂，形成惠山古鎮。惠山古鎮的秋色與眾不同，融合在古典園林、千年古寺、天下第二泉等景點中，讓人感受到的不僅是濃郁的秋色，是一種文化與自然的結合，是一種歷史與現代的融合。

【清明橋歷史文化街區+南長街】位於無錫市梁溪區，是古運河畔的典型江南水鄉，被譽為“江南水弄堂，運河絕版地”。清明橋水弄堂全長1.5公里，從南長橋至清名橋，是無錫市區古運河上的精華段落。這裡兩岸的建築多為粉牆黛瓦，鱗次櫛比，碼頭石埠錯落有致，周邊河浜縱橫，構成了一幅典型的江南“人家盡枕河”的水鄉風貌。清明橋水弄堂不僅展示了無錫的歷史風貌，還保留了豐富的歷史文化遺跡。這裡有許多明清時期的古窯、古宅、古街、古橋、古寺和古碼頭，映襯著悠悠河水，展現了無錫三千年的歷史與古樸的民風民俗。此外，清明橋水弄堂內的清名橋是街區的重要歷史文化標誌，建於明代萬曆年間，因兄弟倆的名字各取一字而得名“清名橋”。古老街區南長街，坐落於梁溪區的繁華地段。這裡有著典型的江南水鄉風情，被譽為“江南水弄堂，運河絕版地”。

早餐：飯店內早餐	午餐：乾隆禦茶宴RMB60/人	晚餐：乾隆禦RMB70/人
住宿旅館：★★★★★錫州花園酒店 或華怡名都酒店 或同級		

第四天

無錫【蠡湖國家濕地公園~賞太湖美景、太湖十八彎風景區~賞荷花、非遺紫砂博物館賞紫砂藝術】-上海【獨家首推-環球之巔雲端漫遊~環球港258米觀光層賞上海最浪漫的日落(視天氣)/夜景、外灘璀璨夜景】



【蠡湖國家濕地公園】位於江蘇省無錫市，主要包括蠡湖、長廣溪大橋以北及其周邊一定區域。總面積為1026.26公頃。劃分為濕地保育區、恢復重建區和合理利用區三大功能區。蠡湖位於太湖水網平原區，地貌單元屬湖積—沖積水網平原，地形起伏不大，地勢較平坦。古時蠡湖水面寬廣，與長廣溪、無錫湖一脈相連，而今之蠡園地區則為一片水中高地。經過長期自然演變和人為活動，才逐步形成現在的地形地貌。蠡湖的東面及北面為平地、南面及西面為山丘地，主要有充山、鹿頂山、中犢山、管社山等。這些山連綿成圓弧狀，

把蠡湖與太湖明顯分隔。

【太湖十八灣風景區】位於無錫主城西部，景區沒有大門和圍牆，綠草、亭橋、煙波浩淼的太湖，滿池開著豔麗的荷花，一切美景呈現眼前。遠遠望去，有“接天蓮葉無窮碧，映日荷花別樣紅”的感覺，全長8公里的環太湖十八灣，成為江蘇省最大的“開放式公園”。**註：因花期時間極其短暫，如遇天候因素(下雨、乾旱、氣溫...)其凋謝或未綻開會依往原景點純欣賞，若無法接受大自然的變動者，請勿報名。**

【非遺紫砂博物館賞紫砂藝術】位於風景秀麗的山水東路，瀕臨蠡湖，緊靠全國5A景區—鼋頭渚，距離央視影視基地—三國水滸城僅3公里。館內展示各類品味高雅、民族風格鮮明的紫砂藝術品，不乏曠世名作。館內還有名家現場壺藝表演，參觀者可以親睹紫砂工藝大師的風采。館藏有明、清、民國時期紫砂古壺及紫砂雅玩1000餘件，包括顧紹培、汪寅仙、蔣蓉、呂堯臣、鮑志強、徐秀棠、徐漢棠、葛軍、蔣瑞峰等名家作品。閃閃發光的經典之作，像涓涓細流般，不斷匯入紫砂藝術館這一專業的紫砂海洋。突破單純的實用局限，將紫砂與歷史、文化和健康、休閒的理念融合成一體，推向一個新的高度。每一把紫砂貨真價實，採用天然的原礦紫砂泥製成，又不乏名家之作，展現出精神境界層面的享受。

【上海環球港258米觀光層】上海環球港的建築風格以新古典主義為主，融合了多種歐式建築元素，整體呈現出宏偉華麗、典雅浪漫的特點。其雙子塔高達258米，是浦西地區知名的地標建築之一。站在258米的高空，遊客可以俯瞰上海的獨特美景。

【上海外灘璀璨夜景】位於上海市中心黃浦區的黃浦江畔，即外黃浦灘，1844年(清道光廿四年)起這一帶被劃為英國租界，成為上海十裡洋場的真實寫照，也是舊上海租界區以及整個上海近代城市開始的起點。外灘全長1.5公里，南起延安東路，北至蘇州河上的外白渡橋，東面即黃浦江，西面是舊上海金融、外貿機構的集中地。外灘矗立著52幢風格迥異的古典復興大樓，素有外灘萬國建築博覽群之稱，是中國近現代重要史跡及代表性建築，上海重要的地標之一。

早餐：酒店內早餐	午餐：太湖風味 RMB60/人	晚餐：東盛海鮮碳烤自助RMB120/人
住宿旅館：國際★★★★★外高橋喜來登酒店 或同級		

第五天 上海 → 桃園



整理行囊前往機場，辦理出境手續後，搭乘豪華客機返回桃園，平平安安、快快樂樂地歸向闊別多日的家園，結束這次愉快的江南之旅。

早餐：酒店餐盒	午餐：XXX	晚餐：XXX
住宿旅館：溫暖的家		

以上行程順序僅供參考，實際行程順序以團體行進順利為準 #
 # 以上行程景點/餐廳/飯店如遇安全/政府徵收/景區關閉或維修等不可控因素，旅行社有調整權利，若無法接受，請勿報名！#
 # 本行程團費所含景點門票均已分攤老人/小孩等優待票差價，亦不另行退還差價，請配合出示證件，若無法接受，請勿報名 #
 ◆70歲以上或特殊旅客參團注意事項◆
 #若有行動不便、慢性疾病、年滿70歲以上之貴賓，請主動告知。
 #為考量旅客自身之旅遊安全及行程順暢度，並顧及同團其他團員之遊覽權益，行動不便之貴賓，需與能獨立照顧您之家人或友人同行(家人/友人年齡需未滿65歲)。
 以上2點需經敝公司評估，方始可接受報名。若報名付訂金後臨時告知取消，將收取相關必要費用，敬請見諒。

【特別說明】

- 1.報名預購作業金/訂金NT\$10000/人。
- 2.在網路上完成報名動作，只是完成預定手續，並不保證一定有團位，尚需待客服人員確認後方可確定。
- 3.網頁優惠名額有限，若優惠名額已滿，請以當時報名之網頁價格計算；促銷優惠限定團，請訂單成立後請立即付訂，不便之處，敬請見諒。
- 4.團體機票(含燃油附加稅)一經開票後，均無退票價值，此點基於航空公司之規定，敬請見諒。

【費用包含】

- 1.住宿:全程入住正規涉外標準酒店(二人一室)。
- 2.用餐:如行程所標示。
- 3.兩地機場稅及燃油附加費。
- 4.保險: 新台幣250萬旅遊責任險暨新台幣20萬意外醫療險(旅客未滿15歲或70歲以上，依法限制最高新台幣250萬旅行業責任險)。

【費用不含】

- 1.導遊、領隊和司機之服務小費：NT300元/人/天(請交于領隊統籌付給當地導遊及司機)。
- 2.房間小費以及行李小費敬請自付，行李小費以一件行李計算，提送一次建議人民幣5元/件，入住及離開酒店共2次提送，建議人民幣10元/件。
- 3.護照及新辦卡式電子臺胞證費用(費用請洽服務人員)
- 4.旅遊平安保險及旅遊不便險等其他私人保險項目。
- 5.行程表上未註明之各項開銷，建議、自費或自由活動所衍生之任何費用。
- 6.純係私人之消費：如行李超重費、飲料酒類、洗衣、電話、床頭與行李等禮貌性質小費及私人交通費。
- 7.團體旅責險不包含當地染疫後的所有醫療費用。

【作業規定】

- 1.團體報名確認後請繳交訂金。如個人因素無法成行取消當團行程，訂金無法退回。團體機票需團體去團體回，無法更改回程。
- 2.團體機票(含燃油附加稅)一經開票後，均無退票價值，此點基於航空公司之規定，敬請見諒。
- 3.此團型使用團體機位，航班不可指定、不可延回、不可更改進出點、不可指定座位；特殊餐食及需求請報名時告知客服人員，以便作業。
- 4.本行程交通、住宿、觀光點絕對以最順暢之遊程作為安排，若遇特殊狀況如交通阻塞、觀光點休假、住宿飯店調整及其他不可抗拒之因素，或因飛機起降的時間、轉機點、進出點調整，行程因此可能會有所更動，本公司保有變更行程之權利。
- 5.航空公司保留航班時間調整及變更之權利。
- 6.請務必於起飛前3小時抵達機場辦理登機手續，逾時關櫃旅客需自行負責。
- 7.逢旺季或客滿，航空公司要求提早開立機票，繳交尾款時間將依航空公司規定辦理，不便之處敬請見諒！
- 8.正確行程內容、順序、班機時間、降落城市以及住宿飯店，請以行前旅遊手冊之行程表或說明會資料為準。
- 9.行程及餐食將會視情況(如季節、預約狀況、觀光地區休假及住宿飯店地點)調整。
- 10.旅途期間景區如需收取臺胞證查驗，煩請配合。
- 11.導遊會在車上販售當地土特產小物，貴賓可酌情選購，絕不強迫購買!
- 12.本行程為團體旅遊行程，為顧及旅客於出遊期間之人身及其他安全問題，於旅遊行程期間恕無法接受脫隊之要求；若因此而無法滿足您的旅遊需求，建議您另行選購團體自由行或航空公司套裝自由行，不便之處敬請諒。
- 13.本行程須同進同出，不可延回，若脫隊者行程中所載明之餐食，旅遊，住宿，船位等團體行程，將視為自動棄權，恕不退其餘團費。
- 14.大陸地區酒店常常會因官方批准星等的評比時間較長，或因酒店本身不想申請星等，但其酒店的建造、服務等格局都依同星級酒店標準，遇此狀況酒店將用【準】字自來代表，如造成困擾，敬請見諒。

15.本行程酒店住宿皆為2人1室（二張單人床房型）：

- a.因中國大陸地區沒有3人房型，因此若是加床，即是在原標準房內加行軍床或加床墊；但有部份飯店連行軍床 或床墊都沒有得加，並且加床者費用並無減少，相當劃不來！
- b.中國大陸地區酒店需加價才能指定大床房型，或該酒店大床房數少，故無法保證用房。
- c.單人報名時，若無法覓得合住的同性別旅客，需補單人房差，敬請見諒。

16.若有特殊餐食者（例如吃素、不吃牛肉者）請至少於出發前5天（不含假日）告知承辦人員，為您處理。需求全程素食餐之貴賓，機上由航空公司安排外，行程中餐食將以每1~2人為二菜一湯，3人為三菜一湯，4人則為四菜一湯...以此類推，至一桌八菜一湯為上限(以現場具體情況處理)。

17.單人報名者：飯店房型以兩人一室為主。單人報名者，本公司將盡量安排同性別旅客或領隊同房；若指定單人入住，請按房型補足單人房價差，實際價差費用以當團說明公布為準。

18.如未滿20歲之未成年人，未與法定代理人一同報名參加旅遊行程時，須得法定代理人之同意，報名始為有效！為確認您的報名有徵得法定代理人之同意，請記得將旅行社所給旅遊定型化契約書或同意書，提供給您的法定代理人簽名後並繳回，報名手續始有效完成！

19.70歲以上或特殊旅客參團注意事項：

- a.若有行動不便、慢性疾病、年滿70歲以上之貴賓，請主動告知。
 - b.為考量旅客自身之旅遊安全及行程順暢度，並顧及同團其他團員之遊覽權益，行動不便之貴賓，需與能獨立照顧您之家人或友人同行（家人/友人年齡需未滿65歲）。
- 以上2點需經敝公司評估，方始可接受報名。若報名付訂金後臨時告知取消，將收取相關必要費用，敬請見諒。

20.請注意：團員欲刷機票票根時，請依各家航空公司作業程式提出申請，謝謝合作。票根請於開票前向當團OP提出申請，出發後則只能申請搭機證明，工作天數不一定，等候航空公司通知。且需收取手續費單程一份NTD100，來回各一份NTD200。