

【甜蜜江南 荷你有約】

浪漫烏鎮住一晚 漫步西湖 賞荷秘境 文化交流考察5日

特別安排冰淇淋火鍋下午茶+非遺漆扇體驗

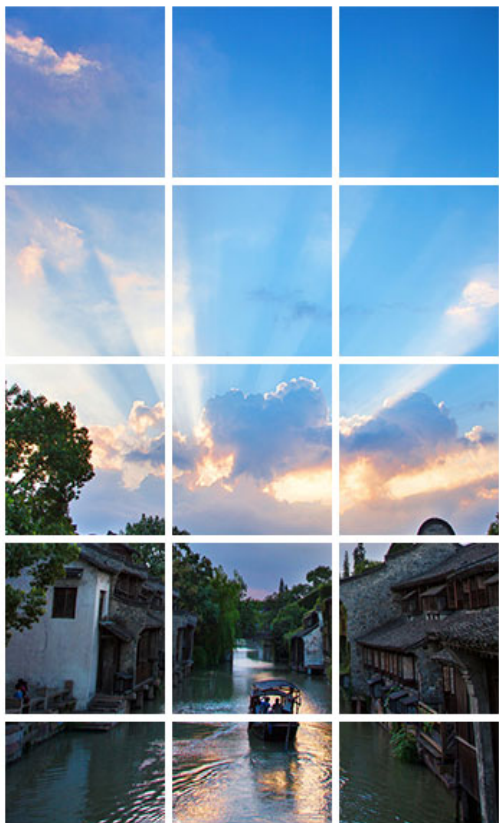
保證入住2晚五星酒店+烏鎮西柵一晚+升等入住頂奢前昇希爾頓一晚



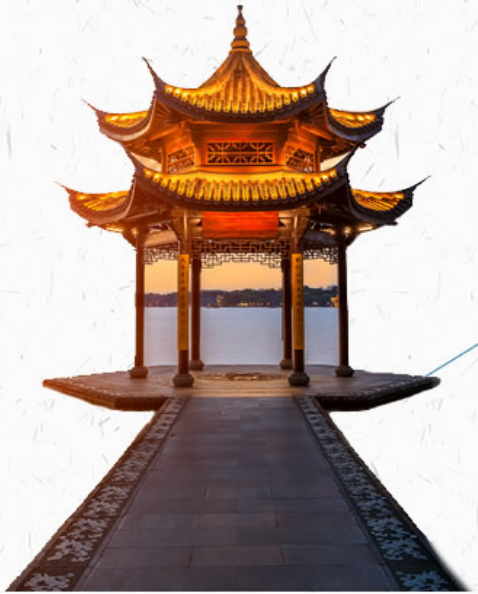
AAAAA景區 歷史文化名鎮

烏鎮

烏鎮位於浙江省嘉興市桐鄉，地處江浙滬“金三角”之地、杭嘉湖平原腹地，距杭州、蘇州均為80公里，距上海140公里。烏鎮屬太湖流域水系，河流縱橫交織，京杭大運河依鎮而過。烏鎮是首批中國歷史文化名鎮、中國十大魅力名鎮、中國環境優美鄉鎮、國家5A級景區，素有“中國最後的枕水人家”之譽，擁有7000多年文明史和1300年建鎮史，是典型的中國江南水鄉古鎮，有“魚米之鄉、絲綢之府”之稱。烏鎮古名烏墩、烏戍，處於河流沖積平原，沼多淤積土，故地脈隆起高於四曠，色深而肥沃，遂有烏墩之名。距烏鎮9公里處有一村叫紅墩，其鎮志上說：“紅墩在鎮西，地脈墳起，厥土赤壤，村以是名”又旁有一村名紫墩，就是因為多紫色石土的緣故。



現今《世界遺產名錄》
中國唯一一個湖泊類文化遺產



HANGZHOU WEST LAKE 杭州西湖

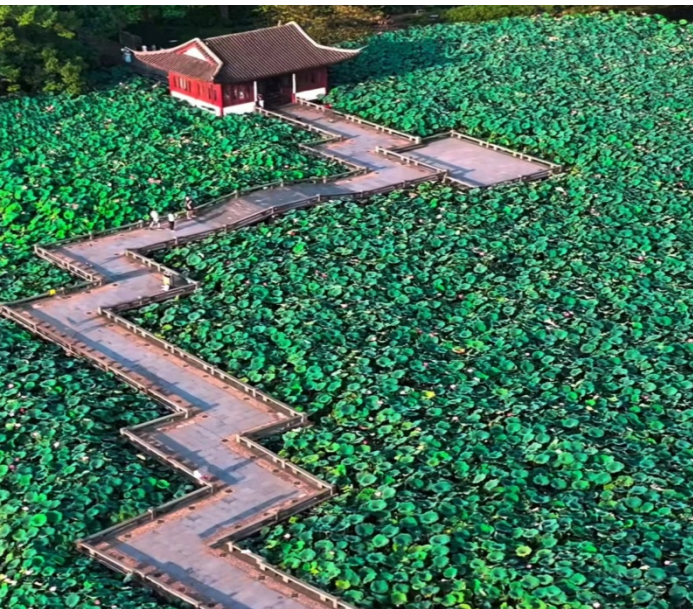
西湖位於浙江省杭州市西面，是中國大陸首批國家重點風景名勝區和中國十大風景名勝之一。西湖三面環山，面積約6.39平方千米，東西寬約2.8千米，南北長約3.2千米，繞湖一周近15千米。湖中被孤山、白堤、蘇堤、楊公堤分隔，按面積大小分別為外西湖、西裡湖、北裡湖、小南湖及嶽湖等五片水面，蘇堤、白堤越過湖面，小瀛洲、湖心亭、阮公墩三個小島鼎立於外西湖湖心，夕照山的雷峰塔與寶石山的保俶塔隔湖相映，由此形成了“一山、二塔、三島、三堤、五湖”的基本格局。



★曲院風荷公園~賞荷花

杭州西湖十景之一，位於西湖西側，占地面積達12.65萬平方米，以荷文化、酒文化為主題的大型園林。全園分為嶽湖、竹素園、風荷、曲院、濱湖密林等5個景區。公園內大小荷花池栽培了上百個品種的荷花，其中風荷景區尤為特別。紅蓮、白蓮、重台蓮、灑金蓮和並蒂蓮等名種荷花在蓮葉田田中綻放，水面上還架設了各種造型迷人的小橋，人與花相映成趣，宛如仙境。南宋時，此有一座官家釀酒的作坊，取金沙澗的溪水造曲酒，聞名國內。附近的池塘種有菱荷，每當夏日風起，酒香荷香沁人心脾，因名“曲院風荷”。

註：因花期時間極其短暫，如遇天候因素(下雨、乾旱、氣溫...)其凋謝或未綻開會依往原景點純欣賞，若無法接受大自然的變動者，請勿報名。



★蠡湖國家濕地公園

位於江蘇省無錫市，主要包括蠡湖、長廣溪大橋以北及其周邊一定區域。總面積為1026.26公頃。劃分為濕地保育區、恢復重建區和合理利用區三大功能區。蠡湖位於太湖水網平原區，地貌單元屬湖積——沖積水網平原，地形起伏不大，地勢較平坦。古時蠡湖水面寬廣，與長廣溪、無錫湖一脈相連，而今之蠡園地區則為一片水中高地。經過長期自然演變和人為活動，才逐步形成現在的地形地貌。蠡湖的東面及北面為平地、南面及西面為山丘地，主要有充山、鹿頂山、中犢山、管社山等。這些山連綿成圓弧狀，把蠡湖與太湖明顯分隔。



★清明橋水弄堂

位於無錫市梁溪區，是古運河畔的典型江南水鄉，被譽為“江南水弄堂，運河絕版地”。清明橋水弄堂全長1.5公里，從南長橋至清名橋，是無錫市區古運河上的精華段落。這裡兩岸的建築多為粉牆黛瓦，鱗次櫛比，碼頭石埠錯落有致，周邊河浜縱橫，構成了一幅典型的江南“人家盡枕河”的水鄉風貌。清明橋水弄堂不僅展示了無錫的歷史風貌，還保留了豐富的歷史文化遺跡。



外灘位於上海市中心黃浦區的黃浦江畔，即外黃浦灘，1844年（清道光廿四年）起這一帶被劃為英國租界，成為上海十裡洋場的真實寫照，也是舊上海租界區以及整個上海近代城市開始的起點。1943年起，外灘的正式路名為中山東一路，上海辟為商埠以後，外國的銀行、商行、總會、報社開始在此雲集，迅速成為中國乃至遠東的金融中心。自上海開埠後，外灘就開始成為上海乃至中國的金融及貿易中心，也是舊上海資本主義的寫照，一直以來被視為上海的標誌性建築和城市歷史的象徵。與外灘隔江相對的浦東陸家嘴，有上海標誌性建築東方明珠、金茂大廈、上海中心、上海環球金融中心等，則成為中國改革開放的象徵和上海現代化建設的縮影。外灘矗立著52幢風格迥異的古典復興大樓，素有外灘萬國建築博覽群之稱，是中國近現代重要史跡及代表性建築，上海重要的地標之一。

外灘萬國建築博覽群



★特別安排冰淇淋火鍋下午茶(小吃不限量)+非遺漆扇體驗(每人一把)

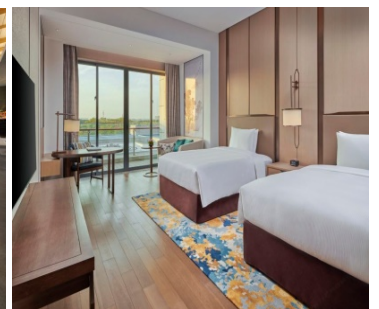
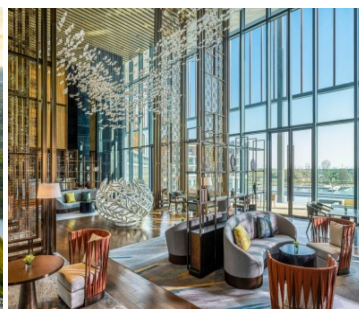
甜蜜的午後時光，盡在冰淇淋火鍋下午茶！每一口都是幸福的滋味，冰淇淋火鍋下午茶，帶你開啟一場味蕾的奇幻之旅。優雅的環境，輕鬆的音樂，與朋友共用這份美好時光，讓下午茶成為一天中最愜意的時刻。體驗一場冰火兩重天的味覺盛宴，為你的美好回憶添上一抹甜蜜色彩。



精選飯店

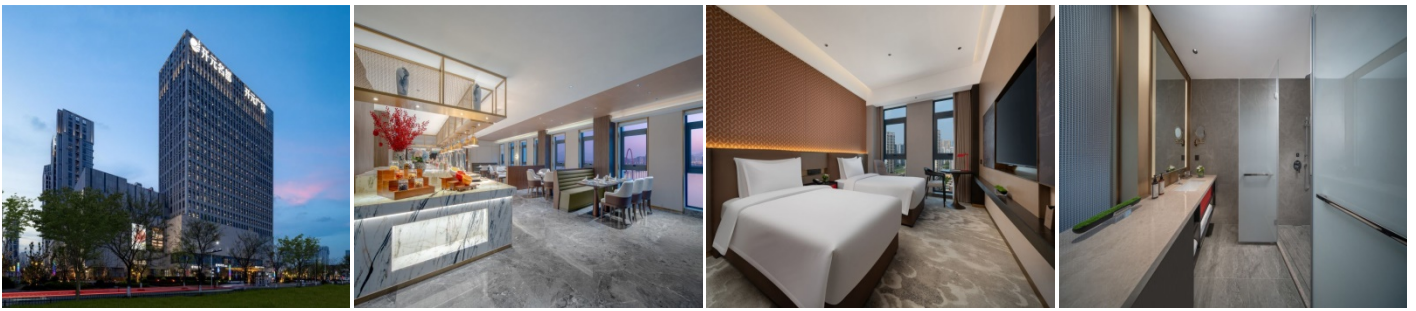
國際★★★★★頂奢奉賢前昇希爾頓酒店

酒店位於有著“南上海天然氧吧”之稱的申隆生態園，擁有7.5萬平方米秀美園林，風光怡人，綠蔭似錦，將壯麗的生態景觀、新中式設計風格和傳統中式文化底蘊集於一身，與周邊自然風光融為一體。酒店擁有各類客房與套房，所有房間均擁有獨立陽臺，足不出戶便可飽覽秀美的申隆生態美景。豐富多樣的美食選擇，大堂酒吧“巢”、全日餐廳“米”、中餐廳“唐”及特色餐廳“樂”，可滿足來自世界各地旅客從早餐到宵夜的用餐需求。希爾頓健身中心為您量身定制全方面的健身計畫和營養的餐飲選擇，讓您時刻保持巔峰狀態，您也可以酒店室內游泳池盡情暢遊，或在瑜伽室內舒展身心。酒店精心打造的萌寵樂園，讓小客人們度過難忘之旅。



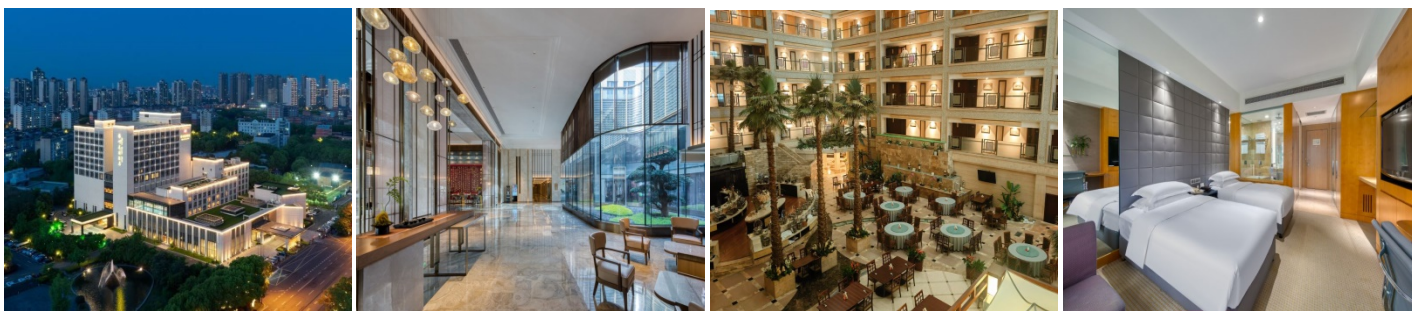
★★★★★錢江灣開元名都酒店(2024年新開幕)

酒店位於杭州濱江開元廣場，是一家集住宿、會議、餐飲、娛樂、商務和旅遊於一體的五星級酒店。酒店于2024年全新開業，地理位置優越，緊鄰錢塘江。酒店的設計風格秉承盛唐風華，傳承詩禮東方待客之道，演繹古今美學。酒店客房設計沿襲新中式的極簡風格，佈局緊湊，床上用品乾淨舒適。杭州錢江灣開元名都酒店不僅提供了高品質的住宿體驗，還融合了藝術和購物為一體的便利都市生活，是休閒度假的理想選擇。



★★★★★錫州花園酒店

酒店位於江蘇省無錫市錫山經濟技術開發區，目前占地面積8.53萬平方米，營業面積3.28萬平方注，先後三次進行改、擴建，酒店外環境設計上高度重視園林綠化，綠化覆蓋率達62%，為名副其實的“花園酒店”。無錫錫州花園酒店1997年被“中國名酒店組織”吸收為成員酒店，1998年為進一步健全酒店內部管理體制、規範服務標準、確保服務品質，增強市場競爭力，按照ISO9000族標準要求，建立了服務品質保證體系，並經國家品質認證評審中心一次通過，成為全國通過ISO9002品質認證的高星級飯店。



準★★★★★烏鎮枕水度假酒店

酒店位於烏鎮西柵景區西市河南，緊靠停車場與遊客服務中心，地理位置優越。烏鎮枕水度假酒店擁有各式精緻客房，空間開闊，陽光充足。室外綠意盎然，室內古樸典雅；雅致客房內施設備齊全。便捷舒適的環境，經濟實惠的價位，是您來烏鎮旅行的理想居住選擇。



【風味餐食】

- ★古鎮風味
- ★上海本幫菜+蟹粉小籠包
- ★乾隆禦茶宴
- ★歡樂牧場火烤兩吃吃到飽
- ★蜜桃宴~水蜜桃吃到飽
- ★冰淇淋火鍋下午茶~小吃不限量

【貼心贈送】

- ★每人每日礦泉水一瓶
- ★漆扇體驗(每人一把)
- ★神奇甜蜜小禮品(每人一個)

【購物站】

- ★無購物站

【自費項目】

- ★全程無自費

【車購】

- ★導遊在遊覽車上會推薦當地土特產等小物，自由選購，絕不強迫！

【航班時間】 正確航班時間，以說明會資料和當日實際起飛時間為準。

出發天數	航空公司	航班編號	起飛城市	抵達城市	起飛/抵達時間
第 1 天	中國國際航空	CA196	桃園 TPE	上海PVG	14:40/16:40
第 5 天	中國國際航空	CA195	上海PVG	桃園 TPE	12:05/14:00

【行程內容】

第一天

桃園 → 上海-嘉興【大搖櫓船進古鎮、入住烏鎮西柵景區、欣賞璀璨水鄉夜景】



今日帶著愉快雀躍的心情於桃園國際機場，搭乘豪華客機飛往【上海】。抵達上海後，由熱情專業的導遊接待搭乘遊覽車前往烏鎮。

【烏鎮西柵景區】位於浙江省嘉興的烏鎮，是江南著名古鎮之一，素有“魚米之鄉·絲綢之府”之稱，被譽為“中國最後的枕水人家”。以原汁原味的的水鄉風貌和千年積澱的文化底蘊成為江南古鎮中的佼佼者，是一個 5A 級景區。十字形的內河水系將全鎮劃分為東南西北四個區塊，人稱東南西北四柵。最早開發的是東柵，而比東柵大三四倍的西柵景區，卻真是能帶給人們一番“全新”的古鎮遊體驗，

這種“新鮮”的感受不僅在於白天觀光，更在於流光西柵景區占地 4.92 平方公里，縱橫交叉河道 9000 多米，環境優美，有古橋 72 座，景區內保存有精美的明清建築 25 萬平方米，橫貫景區東西的西柵老街長度達 1.8 公里，兩岸臨河水閣綿延 1.8 公里餘。用“和諧”來形容西柵是最確切的。西柵由 12 座小島組成，70 多座小橋將這些小島串連在一起，河流密度和石橋數量均為全國古鎮之最。

【大搖櫓船】白牆黛瓦，綠石青階，搖櫓船輕卷漣漪，拂過臨水木居，又穿過小石板橋，拖著水痕漸行漸近，又漸行漸遠，仿佛無聲地吟著一首悠揚的詩。碧玉般的水面上立著小小的木船，小小的木船上盛著小小的人。搖櫓人站在船尾，時不時呼著應景的號子；遊人坐在船艙裡，透過小小的木窗看向外面。岸上的人在看船，船也看著岸，所以搖曳著的不只是船，仿佛河道、房屋、樹木，整個世界都在搖曳著，隨著搖櫓人手中的船櫓一起。置身船上，你大概可以真正體會到王維“舟行碧波上，人在畫中游”的閒情逸致，而王秋實所作的“欸呀欸呀搖搖晃.....”的古味小調也將隨著搖櫓輕擺而躍然心上。

早餐：XXX

午餐：XXX

晚餐：酒店內晚餐RMB80/人

住宿旅館：準★★★★★烏鎮枕水度假酒店 或烏鎮通安客棧 或烏鎮昭明書院 或同級

第二天

烏鎮【敘昌醬園、烏鎮染坊、水上市場、昭明書院、烏鎮老郵局、三吋金蓮館、西柵大街、烏鎮賞荷花】-杭州【滿覺隴小莫高窟石屋洞、打卡宮崎駿的世界網紅湯屋、特別安排冰淇淋火鍋下午茶(小吃不限量)+非遺漆扇體驗(每人一把)、明清河坊街】



【敘昌醬園】建於清鹹豐九年(1859年)，是烏鎮有史以來最早的醬園。一走進醬園的院子，就能聞到一股濃鬱的醬菜香味，滿院子青灰色的醬缸上扣著竹編的大斗笠，是攝影師鏡頭下敘昌醬園的標準照。古老的傳統釀制方法、有自己品牌的作坊、一排排露天的醬缸，大概是敘昌吸引遊人眼球的地方。醬缸的身上印有“敘昌醬園”、“鹹豐九年”的字樣，更讓人能感受到這裡的百年歷史。作坊前的商店中，能買到敘昌醬園的豆瓣醬、醬油、醬菜等特產，價格不算太貴，醬油大概一二十元一瓶，帶點回去做調料，或者送親友都是不錯的選擇。

【烏鎮染坊】烏鎮西柵景區的“草木本色”染坊就是一家以傳統草木染色作為特色的作坊，始建於宋代，傳承至今是非遺藍印花布的原產地之一。染坊以植物作為染料，主要從事藍印花布和彩色紮染的製作。藍印花布被歲月溫柔的眷顧著，時間越長反而越顯氣度，沒有任何垂暮之氣。染坊前有一片

荷花池，碧綠粉嫩的荷花與染坊的藍印花布色彩相襯，綠的青翠、粉的嬌嫩、藍的雅致。註：因花期時間極其短暫，如遇天候因素(下雨、乾旱、氣溫...)其凋謝或未綻開會依往原景點純欣賞，若無法接受大自然的變動者，請勿報名。

【烏鎮水上市場】是一個以貨船、農家船和新鮮農產品、農用物資為主體的水上交易集市。正是水鄉人民“傍河成埠，因水成市”的一個真實寫照。這種形態的集市，隨著水鄉古鎮特有的風貌和充沛的水系應運而生，是烏鎮人生活貿易中最重要的組成部分。逢年過節或者盛大節慶，水上集市的物資都會相應調整。

【三寸金蓮館】是一個以纏足為主題的歷史博物館，該館通過展覽全國各地不同類型的小鞋、裹腳用具、真實的歷史圖片和詳實的圖文說明，展示了中國女性在舊中國被畸形美所綁架的歷史，揭示了封建勢力對女性的壓迫和摧殘。參觀該館不僅可以讓人們瞭解歷史，還能銘記封建勢力對女性的慘無人道的壓迫，領悟近代革命解放的重大意義，鼓舞人們為男女平等而不懈鬥爭。

【滿覺隴網紅湯屋】位於浙江省杭州市西湖區下滿覺隴 29 號(原79號)，是一幢外形獨特的漢代風格磚木結構小樓，因酷似電影《千與千尋》裡的“湯屋”而走紅。

【滿覺隴小莫高窟石屋洞】坐落在群山環抱之中，洞窟依山而建，錯落有致。洞內壁畫色彩斑斕，線條流暢，描繪了佛教故事和古代生活場景。石屋洞的石壁上雕刻著形態各異的佛像，有的莊嚴肅穆，有的慈眉善目，每一尊都栩栩如生，仿佛在訴說著千年的歷史。洞外，古木參天，綠意盎然，清泉潺潺，與洞內神秘的宗教氛圍形成鮮明對比，讓人感受到一種超脫塵世的寧靜與和諧。

【特別安排冰淇淋火鍋下午茶(小吃不限量)】甜蜜的午後時光，盡在冰淇淋火鍋下午茶！每一口都是幸福的滋味，冰淇淋火鍋下午茶，帶你開啟一場味蕾的奇幻之旅。優雅的環境，輕鬆的音樂，與朋友共用這份美好時光，讓下午茶成為一天中最愜意的時刻。體驗一場冰火兩重天的味覺盛宴，為你的美好回憶添上一抹甜蜜色彩。

【非遺漆扇體驗(每人一把)】非遺漆扇，是中國傳統手工藝文化中的瑰寶，其歷史可追溯至漢代。漆扇是以天然大漆為主要材料，結合箭竹剖絲工藝編成的扇骨和宣紙工藝製成的扇面，經過多道工序精心製作而成。起初，漆扇主要用於帝王貴族的儀仗，象徵著權力和地位，後來逐漸融入民間生活，成為了一種獨特的文化符號。如今，非遺漆扇已經成為了一種獨特的文化現象。它不僅是一種實用的納涼工具，更是一種藝術品。每把漆扇都凝聚了匠人的心血與智慧，傳遞著歷史與文化的資訊。通過漆扇的製作與傳承，我們可以感受到中國傳統工藝的獨特魅力，以及中華民族對美好生活的追求和嚮往。

【明清河坊街】自古就是杭州的商業中心，舊時，與中山中路相交的“清河坊四拐角”，曾經分別為孔鳳春香粉店、宓大昌煙店、萬隆火腿莊、張允升帽莊四家名店各居一角，成為當時遠近聞名的所在。杭州聞名的“五杭”(杭剪、杭扇、杭粉、杭煙、杭線)就出於此。河坊街為杭州歷史文化街區，街上最具影響的有胡雪岩故居和朱炳仁銅雕藝術博物館，成為此街的一大亮點。

早餐：飯店內早餐	午餐：古鎮風味RMB60/人	晚餐：逛街自理
住宿旅館：★★★★★錢江灣開元名都酒店(2024年新開幕) 或博奧開元臻選酒店 或同級		

第三天

杭州【漫步西湖風景區~賞荷花、曲院風荷公園~賞荷花、龍塢茶鎮(賞茶山風光、體驗小竹簍採茶、新西湖雙絕品鑒:龍井+農夫山泉冷泡、瞭解茶文化)】-無錫【管社山莊公園~賞荷花、清明橋水弄堂+南長街】



【西湖風景區】位於浙江省杭州市西面，是中國國家重點風景名勝區和中國十大風景名勝之一，是中國大陸主要的觀賞性淡水湖泊之一，也是現今《世界遺產名錄》中少數幾個和中國唯一一個湖泊類文化遺產。西湖三面環山，面積約 6.39 平方千米，東西寬約 2.8 千米，南北長約 3.2 千米，繞湖一周近 15 千米。湖中被孤山、白堤、蘇堤、楊公堤分隔，按面積大小分別為外西湖、西裡湖、北裡湖、小南湖及嶽湖等五片水面，蘇堤、白堤越過湖面，小瀛洲、湖心亭、阮公墩三個小島鼎立於外西湖湖心，夕照山的雷峰塔與寶石山的保俶塔隔湖相映，由此形成了“一山、二塔、三島、三堤、五湖”的基本格局。

註：因花期時間極其短暫，如遇天候因素(下雨、乾旱、氣溫...)其凋謝或未綻開會依往原景點純欣賞，若無法接受大自然的變動者，請勿報名。

【曲院風荷公園】杭州西湖十景之一，位於西湖西側，占地面積達12.65萬平方米，以荷文化、酒文化為主題的大型園林。全園分為嶽湖、竹素園、風荷、曲院、濱湖密林等5個景區。公園內大小荷花池栽培了上百個品種的荷花，其中風荷景區尤為特別。紅蓮、白蓮、重台蓮、灑金蓮和並蒂蓮等名種荷

花在蓮葉田田中綻放，水面上還架設了各種造型迷人的小橋，人與花相映成趣，宛如仙境。南宋時，此有一座官家釀酒的作坊，取金沙澗的溪水造曲酒，聞名國內。附近的池塘種有菱荷，每當夏日風起，酒香荷香沁人心脾，因名“曲院風荷”。註：因花期時間極其短暫，如遇天候因素(下雨、乾旱、氣溫...)其凋謝或未綻開會依往原景點純欣賞，若無法接受大自然的變動者，請勿報名。

【龍塢茶鎮(賞茶山風光、體驗小竹篲採茶、品鑒龍井+瞭解茶文化)】位於杭州西南，繞城公路穿鎮而過，離杭州市中心約15公里，四周群山環繞，茶園茶山連綿起伏，是西湖龍井最大產區，素有“萬擔茶鄉”之稱，初步規劃用地面積217.26公頃，建築面積78.59萬平方米，主要發展茶產業+旅遊業。

【管社山莊公園】置身於無錫太湖、蠡湖、梁溪河交匯處的管社山莊，每年6-8月，你都能邂逅一場荷花盛宴。清晨6點至8點，是荷花顏色最為嬌豔的時刻，仿佛是大自然的絕美饋贈。這裡的荷塘，如同楊萬裡的詩句“接天蓮葉無窮碧，映日荷花別樣紅”中所描繪的那樣，朵朵荷花爭相綻放，與萬裡晴空相映成趣，構成了一幅絕美的江南水墨畫。註：因花期時間極其短暫，如遇天候因素(下雨、乾旱、氣溫...)其凋謝或未綻開會依往原景點純欣賞，若無法接受大自然的變動者，請勿報名。

【清明橋水弄堂+南長街】位於無錫市梁溪區，是古運河畔的典型江南水鄉，被譽為“江南水弄堂，運河絕版地”。清明橋水弄堂全長1.5公里，從南長橋至清名橋，是無錫市區古運河上的精華段落。這裡兩岸的建築多為粉牆黛瓦，鱗次櫛比，碼頭石埠錯落有致，周邊河浜縱橫，構成了一幅典型的江南“人家盡枕河”的水鄉風貌。清明橋水弄堂不僅展示了無錫的歷史風貌，還保留了豐富的歷史文化遺跡。這裡有許多明清時期的古窯、古宅、古街、古橋、古寺和古碼頭，映襯著悠悠河水，展現了無錫三千年的歷史與古樸的民風民俗。此外，清明橋水弄堂內的清名橋是街區的重要歷史文化標誌，建於明代萬曆年間，因兄弟倆的名字各取一字而得名“清名橋”。古老街區南長街，坐落於梁溪區的繁華地段。這裡有著典型的江南水鄉風情，被譽為“江南水弄堂，運河絕版地”。

早餐：飯店內早餐	午餐：乾隆禦茶宴 RMB60/人	晚餐：歡樂牧場火烤兩吃吃到飽RMB80/人
----------	------------------	-----------------------

住宿旅館：★★★★★錫州花園酒店 或同級

第四天

無錫【蠡湖國家濕地公園~賞太湖美景、漁夫島、太湖十八彎風景區~賞荷花、非遺紫砂博物館賞紫砂藝術】-上海【網紅打卡~武康路、外灘璀璨夜景】



【蠡湖國家濕地公園】位於江蘇省無錫市，主要包括蠡湖、長廣溪大橋以北及其周邊一定區域。總面積為1026.26公頃。劃分為濕地保育區、恢復重建區和合理利用區三大功能區。蠡湖位於太湖水網平原區，地貌單元屬湖積—沖積水網平原，地形起伏不大，地勢較平坦。古時蠡湖水面寬廣，與長廣溪、無錫湖一脈相連，而今之蠡園地區則為一片水中高地。經過長期自然演變和人為活動，才逐步形成現在的地形地貌。蠡湖的東面及北面為平地、南面及西面為山丘地，主要有充山、鹿頂山、中犢山、管社山等。這些山連綿成圓弧狀，

把蠡湖與太湖明顯分隔。

【漁夫島】又名蠡湖，是太湖伸入無錫的內湖，這裡碧波蕩漾，水光瀲灩，是無錫乃至江南著名的旅遊勝地。漁父島不僅是一個美麗的自然景觀，更承載著一段悠久的歷史傳說。相傳在春秋時期，越國著名謀臣范蠡功成身退後，攜西施隱居五裡湖養魚耕作。他在此寫下了中國第一部養魚專著《養魚經》，民間尊其為漁父，所以後人就將島取名為漁父島。漁父島上還有著雕塑，雕塑猶如島上的守護者，靜靜地訴說著漁父島的歷史與文化。它們或雄偉壯觀，或精緻細膩，仿佛在用無聲的語言，講述著一個個動人的故事。

【太湖十八彎風景區】位於無錫主城西部，景區沒有大門和圍牆，綠草、亭橋、煙波浩淼的太湖，滿池開著豔麗的荷花，一切美景呈現眼前。遠遠望去，有“接天蓮葉無窮碧，映日荷花別樣紅”的感覺，全長8公里的環太湖十八灣，成為江蘇省最大的“開放式公園”。註：因花期時間極其短暫，如遇天候因素(下雨、乾旱、氣溫...)其凋謝或未綻開會依往原景點純欣賞，若無法接受大自然的變動者，請勿報名。

【非遺紫砂博物館賞紫砂藝術】位於風景秀麗的山水東路，瀕臨蠡湖，緊靠全國5A景區—鼋頭渚，距離央視影視基地—三國水滸城僅3公里。館內展示各類品味高雅、民族風格鮮明的紫砂藝術品，不乏曠世名作。館內還有名家現場壺藝表演，參觀者可以親睹紫砂工藝大師的風采。館藏有明、清、民國時期紫砂古壺及紫砂雅玩1000餘件，包括顧紹培、汪寅仙、蔣蓉、呂堯臣、鮑志強、徐秀棠、徐漢棠、葛軍、蔣瑞峰等名家作品。閃閃發光的經典之作，像涓涓細流般，不斷匯入紫砂藝術館這一專

業的紫砂海洋。突破單純的實用局限，將紫砂與歷史、文化和健康、休閒的理念融合成一體，推向一個新的高度。每一把紫砂貨真價實，採用天然的原礦紫砂泥製成，又不乏名家之作，展現出精神境界層面的享受。

【武康路】是中國上海市徐匯區境內南北向道路，位於徐匯區北部，連接了華山路和淮海中路，也是中國歷史文化名街之一。武康路於清光緒三十三年(1907年)修築，時名福開森路；於民國三年(1914年)拆分；於民國三十二年(1943年)更名為武康路。武康路北起華山路，南至淮海中路，全長1182.7米，寬12米至15.5米。

【上海外灘璀璨夜景】位於上海市中心黃浦區的黃浦江畔，即外黃浦灘，1844年(清道光廿四年)起這一帶被劃為英國租界，成為上海十里洋場的真實寫照，也是舊上海租界區以及整個上海近代城市開始的起點。外灘全長1.5公里，南起延安東路，北至蘇州河上的外白渡橋，東面即黃浦江，西面是舊上海金融、外貿機構的集中地。外灘矗立著52幢風格迥異的古典復興大樓，素有外灘萬國建築博覽群之稱，是中國近現代重要史跡及代表性建築，上海重要的地標之一。

早餐：酒店內早餐	午餐：蜜桃宴 RMB80/人 (特別升級水蜜桃吃到飽)	晚餐：上海本幫菜+ 蟹粉小籠包 RMB80/人
住宿旅館：國際★★★★★前昇希爾頓酒店 或中優萬豪酒店 或同級		

第五天 上海 → 桃園



整理行囊前往機場，辦理出境手續後，搭乘豪華客機返回桃園，平平安安、快快樂樂地歸向闊別多日的家園，結束這次愉快的江南之旅。

早餐：酒店內早餐	午餐：機上簡餐/點心	晚餐：XXX
住宿旅館：溫暖的家		

以上行程順序僅供參考，實際行程順序以團體行進順利為準

以上行程景點/餐廳/飯店如遇安全/政府徵收/景區關閉或維修等不可控因素，旅行社有調整權利，若無法接受，請勿報名！#

本行程團費所含景點門票均已分攤老人/小孩等優待票差價，亦不另行退還差價，請配合出示證件，若無法接受，請勿報名

◆70歲以上或特殊旅客參團注意事項◆

#若有行動不便、慢性疾病、年滿70歲以上之貴賓，請主動告知。

#為考量旅客自身之旅遊安全及行程順暢度，並顧及同團其他團員之遊覽權益，行動不便之貴賓，需與能獨立照顧您之家人或友人同行(家人/友人年齡需未滿65歲)。

以上2點需經敝公司評估，方始可接受報名。若報名付訂金後臨時告知取消，將收取相關必要費用，敬請見諒。

【特別說明】

- 1.報名預購作業金/訂金NT\$10000/人。
- 2.在網路上完成報名動作，只是完成預定手續，並不保證一定有團位，尚需待客服人員確認後方可確定。
- 3.網頁優惠名額有限，若優惠名額已滿，請以當時報名之網頁價格計算；促銷優惠限定團，請訂單成立後請立即付訂，不便之處，敬請見諒。
- 4.團體機票(含燃油附加稅)一經開票後，均無退票價值，此點基於航空公司之規定，敬請見諒。

【費用包含】

- 1.住宿:全程入住正規涉外標準酒店(二人一室)。
- 2.用餐:如行程所標示。
- 3.兩地機場稅及燃油附加費。
- 4.保險: 新台幣250萬旅遊責任險暨新台幣20萬意外醫療險(旅客未滿15歲或70歲以上，依法限制最高新台幣250萬旅行業責任險)。

【費用不含】

- 1.導遊、領隊和司機之服務小費：NT300元/人/天(請交于領隊統籌付給當地導遊及司機)。
- 2.房間小費以及行李小費敬請自付，行李小費以一件行李計算，提送一次建議人民幣5元/件，入住及離開酒店共2次提送，建議人民幣10元/件。
- 3.護照及新辦卡式電子臺胞證費用(費用請洽服務人員)
- 4.旅遊平安保險及旅遊不便險等其他私人保險項目。
- 5.行程表上未註明之各項開銷，建議、自費或自由活動所衍生之任何費用。
- 6.純係私人之消費：如行李超重費、飲料酒類、洗衣、電話、床頭與行李等禮貌性質小費及私人交通費。
- 7.團體旅責險不包含當地染疫後的所有醫療費用。

【作業規定】

- 1.團體報名確認後請繳交訂金。如個人因素無法成行取消當團行程，訂金無法退回。團體機票需團體去團體回，無法更改回程。
- 2.團體機票(含燃油附加稅)一經開票後，均無退票價值，此點基於航空公司之規定，敬請見諒。
- 3.此團型使用團體機位，航班不可指定、不可延回、不可更改進出點、不可指定座位；特殊餐食及需求請報名時告知客服人員，以便作業。
- 4.本行程交通、住宿、觀光點絕對以最順暢之遊程作為安排，若遇特殊狀況如交通阻塞、觀光點休假、住宿飯店調整及其他不可抗拒之因素，或因飛機起降的時間、轉機點、進出點調整，行程因此可能會有所更動，本公司保有變更行程之權利。
- 5.航空公司保留航班時間調整及變更之權利。
- 6.請務必於起飛前3小時抵達機場辦理登機手續，逾時關櫃旅客需自行負責。
- 7.逢旺季或客滿，航空公司要求提早開立機票，繳交尾款時間將依航空公司規定辦理，不便之處敬請見諒！
- 8.正確行程內容、順序、班機時間、降落城市以及住宿飯店，請以行前旅遊手冊之行程表或說明會資料為準。
- 9.行程及餐食將會視情況(如季節、預約狀況、觀光地區休假及住宿飯店地點)調整。
- 10.旅途期間景區如需收取臺胞證查驗，煩請配合。
- 11.導遊會在車上販售當地土特產小物，貴賓可酌情選購，絕不強迫購買！
- 12.本行程為團體旅遊行程，為顧及旅客於出遊期間之人身及其他安全問題，於旅遊行程期間恕無法接受脫隊之要求；若因此而無法滿足您的旅遊需求，建議您另行選購團體自由行或航空公司套裝自由行，不便之處敬請諒。
- 13.本行程須同進同出，不可延回，若脫隊者行程中所載明之餐食，旅遊，住宿，船位等團體行程，將視為自動棄權，恕不退其餘團費。
- 14.大陸地區酒店常常會因官方批准星等的評比時間較長，或因酒店本身不想申請星等，但其酒店的建造、服務等格局都依同星級酒店標準，遇此狀況酒店將用【準】字自來代表，如造成困擾，敬請見諒。
- 15.本行程酒店住宿皆為2人1室(二張單人床房型)：
 - a.因中國大陸地區沒有3人房型，因此若是加床，即是在原標準房內加行軍床或加床墊；但有部份飯店進行軍床或床墊都沒有得加，並且加床者費用並無減少，相當劃不來！
 - b.中國大陸地區酒店需加價才能指定大床房型，或該酒店大床房數少，故無法保證用房。
 - c.單人報名時，若無法覓得合住的同性別旅客，需補單人房差，敬請見諒。
- 16.若有特殊餐食者(例如吃素、不吃牛肉者)請至少於出發前5天(不含假日)告知承辦人員，為您處理。需求全程素食餐之貴賓，機上由航空公司安排外，行程中餐食將以每1~2人為二菜一湯，3人為三菜一湯，4人則為四菜一湯...以此類推，至一桌八菜一湯為上限(以現場具體情況處理)。

17.單人報名者：飯店房型以兩人一室為主。單人報名者，本公司將盡量安排同性別旅客或領隊同房；若指定單人入住，請按房型補足單人房價差，實際價差費用以當團說明公布為準。

18.如未滿20歲之未成年人，未與法定代理人一同報名參加旅遊行程時，須得法定代理人之同意，報名始為有效！為確認您的報名有徵得法定代理人之同意，請記得將旅行社所給旅遊定型化契約書或同意書，提供給您的法定代理人簽名後並繳回，報名手續始有效完成！

19.70歲以上或特殊旅客參團注意事項：

a.若有行動不便、慢性疾病、年滿70歲以上之貴賓，請主動告知。

b.為考量旅客自身之旅遊安全及行程順暢度，並顧及同團其他團員之遊覽權益，行動不便之貴賓，需與能獨立照顧您之家人或友人同行（家人/友人年齡需未滿65歲）。

以上2點需經敝公司評估，方始可接受報名。若報名付訂金後臨時告知取消，將收取相關必要費用，敬請見諒。

20.請注意：團員欲刷機票票根時，請依各家航空公司作業程式提出申請，謝謝合作。票根請於開票前向當團OP提出申請，出發後則只能申請搭機證明，工作天數不一定，等候航空公司通知。且需收取手續費單程一份NTD100，來回各一份NTD200。