

【山水桂林 龍脊梯田】

遇龍河漂流 船遊灕江 陽朔風光 印象劉三姐秀 文化交流考察 8 日

全程無購物站、無自費

特別安排體驗遇龍河竹筏漂流、體驗少數民族服裝旅拍、欣賞印象劉三姐秀



船遊灕江

欣賞20元人民幣背景風光

灕江景區是廣西東北部喀斯特地貌發育最典型的地區
主要景點有冠岩、黃布倒影和仙人推磨等自然景觀
人稱“百里灕江、百里畫廊”

興坪古鎮依山傍水，灕江在此繞了一個大灣，群峰如劍分列於灕江兩岸。興坪灕江素以山水秀麗、景甲天下而著稱。

江上遊船，沿途可欣賞風景如畫的著名興坪佳境，特別是20元人民幣的背面風景圖畫，就在興坪灕江之上。

龍脊

世界梯田之冠

掛在天邊的美景

梯田

具有2300多年的歷史的龍脊梯田位於越城嶺西側江南古陸的邊緣，由於多次地質構造運動，形成了高山、階地、河谷地貌，具有由東北向西南傾斜的地形特徵。

有常年流水山澗溪流33條，將地區外高處的降雨及森林涵養的水源引入，提供了大部分梯田灌溉用水。

龍脊梯田共有稻田800畝，有最早開發的平安壯族梯田觀景區、金坑紅瑤梯田觀景區和龍脊古壯寨梯田文化觀景區三大景區。

在2010年升級為國家AAAA級景區。



遇龍河

竹筏漂流

體驗舟行碧波上，
人在畫中游

遇龍河是灕江在陽朔境內最長的一條支流，全長43.5公里，流域面積158.47平方公里，整個景區沒有任何現代化建築、人工雕琢痕跡和都市喧囂，一切都是那麼原始、自然、古樸、純淨，實為桂林地區最大的純自然山水園地。

遇龍河是灕江在陽朔境內的一條支流，河水清澈如鏡，隨手就能拍出山水畫般的照片。與灕江風光相比，遇龍河風景更溫婉，有“小灕江”之稱。

遇龍河的竹筏漂流很有名，可以坐筏細細品味沿河秀美的山水田園風光非常享受，安靜又放鬆。



銀子岩

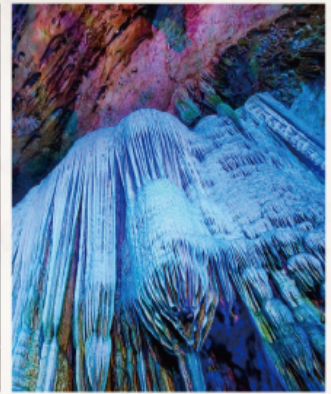
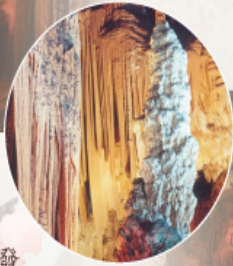
桂林洞中之最

遊了銀子岩，一世不缺錢



景區位於桂林市荔浦市馬嶺鎮荔桂公路東側，為中國國家4A級景區，是桂林旅遊圈新出現的一顆璀璨明珠，也是桂林現最大的岩洞。

貫穿12座山峰的銀子岩，現已開發游程2000米，分為下洞、大廳、上洞三個部分洞內絢麗、幽美的景點28處，奇特的自然景觀堪稱鬼斧神工，色彩繽紛而且形象各異的鐘乳石石柱、石塔、石幔、石瀑，構成了世界岩溶藝術萬般奇景，被世人美譽為“世界溶洞奇觀”。



銀子岩溶洞是典型的喀斯特地貌，貫穿十二座山峰，屬層樓式溶洞，洞內彙集了不同地質年代發育生長的鐘乳石，晶瑩剔透，潔白無瑕，宛如夜空的銀河傾斜而下，閃爍出像銀子似鑽石的光芒。

宋薊北處士《和水月洞韻》詩

水底有明月，水上明月浮。水流月不去，月去水還流。

形象地描繪了這一景致

主要景點有水月洞、象眼岩、普賢塔、雲峰寺及寺內的太平天國革命遺址陳列館等。
水月洞緊靠江邊，滴水流貫其間，如水中浮月，山石垂入水中如象鼻飲水灘江，景致極佳，唐宋以來即為遊覽勝地。
象鼻山是桂林的城徽山，是桂林旅遊的標誌山，國家首批4A級旅遊景區。

桂林城徽標誌

象鼻山

位於桂林市内桃花江與灘江匯流處，形似一頭巨象，象鼻和象腿之間是面積約一百五十平米的圓洞，江水穿洞而過，如明月浮水。坐落西岸的象山水月與灘江東岸的穿月岩相對，一掛於天，一浮于水，形成「灘江雙月」的奇特景觀。



★天門山景區

中國丹霞地貌地質遺址公園，是典型的丹霞地貌景觀。其處於群山環抱之中，其間“溪曲山山水、山環露露峰”構成了奇幻百出的山中有山、峰後有峰的絕妙景觀，主要景點有：大型天然壁畫“將軍騎馬鎮天門”、雄偉的垂直天然石壁、藥皇神農、天下第一藥谷等等。天之港·雲中觀景平臺全通透絕壁漂空玻璃觀景平臺，與美國科羅拉多 U 型觀景平臺同屬世界奇跡，騰雲踏景之上讓鬼斧神工的丹霞奇觀盡收眼底。



★堯山景區

位於桂林市東郊，距市中心 8 公里，主峰海拔 909.3 米，是桂林市最高的山，因周唐時在山上建有堯帝廟而得名，也是中國首批 4A 級旅遊風景區和桂林市首批文明風景旅遊示範點。堯山以變幻莫測、絢麗多彩的四時景致聞名於世，乘觀光索道可直達堯山之頂，在山頂向東南方望去，您可以看到巨大的天然臥佛，猶如釋迦牟尼睡臥在蓮蓬之上，這是迄今發現的最大的天然臥佛。相傳只要您登上堯山，帝王見證。臥佛護佑，定會讓您一生平安，好運相隨。



精選飯店

桂林灑江大瀑布飯店

內特設大型人造瀑布

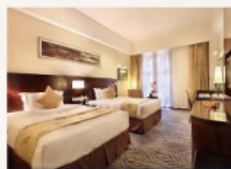


飯店地處桂林市中心的繁華地段，東臨秀麗的灑江，正對碧波蕩漾的杉湖，南鄰象山公園，北望獨秀峰、疊彩山，環境怡人。

桂林灑江大瀑布飯店規模大、設施設備豪華，它在原灑江飯店的基礎上，以水景文化為背景，投資四個億進行大規模的改擴建。飯店內特設大型人造瀑布，擁有上部寬72米、下部寬75米、落水高度達45米，已列入大世界基尼斯紀錄。

客房精緻尊貴，床具舒適，設施一流，是您放鬆身心，享受青山綠水的理想之地。

★★★★★



臨桂希爾頓歡朋酒店

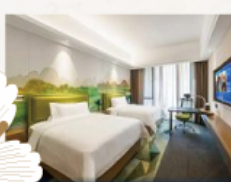
比鄰仙境般的麓湖之濱



酒店是希爾頓旗下的精品商務酒店，比鄰仙境般的麓湖之濱，距離桂林兩江國際機場，桂林西站，桂林北站均在20分鐘內，地理位置優越，交通便利，使你免去交通堵塞的煩惱。

酒店擁有176間裝修精美，友善，可靠，關懷周全的歡朋人時刻呈現熱情的笑臉，為您的桂林之行更加圓滿周全快樂而盡心盡力！

準★★★★★



新西街麗呈華廷酒店

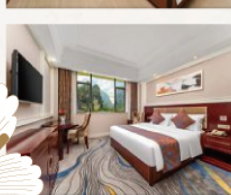
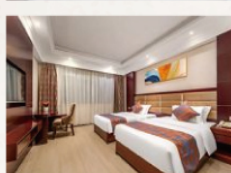
融合商務休閒設計理念



酒店坐落於縣城中心廣場，面朝景色秀麗的陽朔公園，地理位置得天獨厚。這是融合商務休閒設計理念，裝潢藝術構造於一體的酒店。

您旅途勞頓煙消雲散，盡享愜意。酒店關注每一個高效優質的細節服務，備受各界人士讚譽，是您旅行居停的最佳選擇。

準★★★★★



風味餐食

- 龍脊風味
- 澳門酒家
- 農家風味
- 資源風味
- 芋頭宴風味
- 桂北風味
- 粵菜風味
- 阿甘酒家
- 金龍寨風味
- 啤酒魚風味

每人每日礦泉水一瓶

- ◎ 保證不進購物站和景中站、旅遊品質有保障
- 全程無自費
- 導遊在遊覽車上會推薦當地土特產等小物自由選購，絕不強迫！

【航班時間】 正確航班時間，以說明會資料和當日實際起飛時間為準。

出發天數	航空公司	航班編號	起飛城市	抵達城市	起飛/抵達時間
第 1 天	上海航空	FM802	松山 TSA	上海 PVG	12:20/14:20
第 1 天	中國東方航空	MU6403	上海 PVG	桂林 KWL	17:55/20:35
第 8 天	上海航空	FM9370	桂林 KWL	上海 PVG	06:40/08:55
第 8 天	中國東方航空	MU5007	上海 PVG	桃園 TPE	12:05/14:00

【行程內容】

第一天 台北松山 → 上海 → 桂林



今日帶著愉快雀躍的心情於臺北松山機場集合，由專業領隊帶領貴賓們協助辦理登機手續，經由上海轉機前往**桂林**。

【桂林】“桂林”之名，始於秦代，秦始皇置桂林、象、南海三郡，桂林郡因當地盛產玉桂而成名，這是“桂林”名稱的最早起源。桂林屬於典型的「喀斯特」巖溶地貌，遍佈全市的石灰岩經億萬年的風化浸蝕，形成了千峰環立、一水抱城、洞奇石美的獨特景觀，被世人美譽為「桂林山水甲天下」。

早餐：XXX

午餐：機上簡餐/點心

晚餐：桂林米粉(贈送每人 1 份)

住宿旅館：準★★★★★臨桂希爾頓歡朋酒店 或同級

第二天

桂林【東漓古村】-興坪【欣賞 20 元人民幣背景風光~船遊灕江(興坪碼頭往返)、興坪古鎮】-陽朔【欣賞印象劉三姐秀(新貴賓座)】



【東漓古村】(別名漓水人家) 位於靈川縣大圩鎮潮田河畔，這裏既是一個活態的灕江傳統文化藝術鄉村，又是一個可以提供浸沒式人文體驗的野奢田園生活綜合體。它是一個沉浸式人文體驗的野奢田園生活綜合體，隨便走進一座院子，總是可以看到各種傳統老物件和越來越難得一見的經典場景。這裏被稱為“非遺古村”，很多民間工藝代代相傳，在時代的洪流中呈現出新的底色。

【船遊灕江】乘船遊覽這一段約 3 公里的灕江景區。興坪古鎮依山傍水，灕江在此繞了一個大灣，群峰如劍分列於灕江兩岸，青山環

立，綠水滢回，翠竹籠籠，柳樹裊裊，倒影幢幢，漁舟泛江，遊船爭流，形成絕色美景。興坪灘江素以山水秀麗、景甲天下而著稱。江上遊船，沿途可欣賞風景如畫的著名興坪佳境，特別是 20 元人民幣的背面風景圖畫，就在興坪灘江之上。還可上岸遊覽孫中山繫舟過夜的興坪古漁村，村中保留了不少明清時期達官貴人的古建築。

【興坪古鎮】是桂林、灘江、陽朔攝影的一個重要風光攝影拍攝地，興坪素以風景秀麗、冠甲灘江、陽朔而著稱。興坪佳境為灘江沿岸風光的一個十分閃耀的亮點。興坪之美景實在難以用語言或文字來表達。無論您從任何角度，任何時間、季節，你都能夠發現興坪美得如此非凡。傍晚夕陽西下時特別寧靜～古巷深幽，老街綿長，可以靜靜地在這觀賞黃昏日落美景。

【欣賞印象劉三姐秀】第一部山水實景秀，創作時間長達 5 年、演員數超過 700 人、全球最大的山水實景演出「印象劉三姐」，當然成為陽朔代表。由導演張藝謀親手打造的《印象劉三姐》，是一部結合劉三姐山歌、廣西民族風情和文傳說歷史的山水實景大秀。**註：活動表演，如遇場地維護、天氣原因或客人自身原因無法觀看，則無法退費，造成不便，敬請見諒。**

早餐：酒店內早餐	中餐：桂北風味 RMB50/人	晚餐：農家風味 RMB50/人
住宿旅館：準★★★★★陽朔新西街麗呈華廷酒店 或同級		

第三天 陽朔-荔浦【桂林洞中之最~銀子岩景區、遇龍河竹筏漂流 (途觀魚鷹捕魚)】-陽朔【車遊十裏畫廊、遠觀月亮山、富裡橋風光+特別安排少數民族服裝旅拍體驗 (贈送 5 張照片)、陽朔西街】



【銀子岩】位於中國廣西壯族自治區桂林市荔浦縣，銀子岩溶洞是典型的喀斯特地貌，貫穿十二座山峰，屬層樓式溶洞，洞內匯集了不同地質年代發育生長的鍾乳石，晶瑩剔透，潔白無瑕，宛如夜空的銀河傾斜而下，閃爍出像銀子、似鑽石的光芒，所以稱為“銀子岩”。

【遇龍河竹筏漂流】遇龍河是灘江在陽朔境內最長的一條支流，全長 43.5 公里，流域面積 158.47 平方公里，整個遇龍河景區，沒有任何所謂現代化建築，沒有任何人工雕琢痕跡，沒有任何一點都市

喧囂，一切都是那麼原始、自然、古樸、純淨，實為桂林地區最大的純自然山水園地。遇龍河兩岸一派田園風光，賞心悅目。天平綠洲、情侶相擁、平湖倒影、夏棠勝境、雙流古渡、夢幻河谷等等，讓人仿佛進入了天人合一的詩意境界，返璞歸真的自由天地。乘竹筏漂流在遇龍河上是遊覽絕佳方式，坐上緩慢的竹筏，看兩岸連綿起伏的山峰和田園風光，沿途還會經過小鎮和很多古橋，底下則是清澈的河面，安靜又放鬆。遇龍河的竹筏漂流很有名，可以坐筏細細品味沿河秀美的山水田園風光非常享受。

【車遊十裏畫廊】十裡畫廊位於陽朔月亮山週邊，因沿路奇峰美景，田園秀色，許多山岩形狀獨特給人遐想，如詩如畫，被稱為陽朔十裡畫廊。主要景觀有海豚出水、火焰山、龍角山、青厄風光、古榕美景等。在陽朔可騎自行車沿遊覽線路騎行，滿目翠綠的景致，和著郊外撲鼻而來的野花的芬芳，使您的心情不僅愜意，而且陶醉。一路可賞遍周邊鄉村田野，周圍有美麗的山水田園風光相伴，能成為你一生不朽的體驗。。

【月亮山】月宮裏洞內多鐘乳石，有的狀如嫦娥，有的狀如玉兔，還有一棵桂花樹，與廣寒宮的神話相吻合，真是天工造化。沿著月亮山對面的曆村觀月道且走且看，月亮形狀由娥眉月—滿月—半月—月牙，不斷變化著，由角度變化而陰晴圓缺，這也是陽朔風光的一絕。

【富裡橋風光】是遇龍河上的一知石拱橋，距遇龍橋上游 500 米。寬 5 米，全長 30 米，高約 10 米，青石砌成的橋拱成大半圓形，倒映在水中，是一個雞蛋形的模樣，宛如大姑娘那張明朗的臉，十分別致。富裡橋單拱料石結構，橋面、欄杆、台階均為方石構成，建於明代永樂年間，橋長 30 米，寬 5 米，高 10 米，陽朔三大古橋之一。橋頭各有古樹一株，橋長與高大致相似，遠遠望去，橋拱與倒影相接，酷似一輪滿月。立橋頭觀四野，青山環抱，綠水繞莊，一派南國風光。

【陽朔西街】是陽朔縣最熱鬧的步行街，位於陽朔古鎮中心。旅客若有時間拜訪西街，千萬別錯過一家又一家的特色小店，兼具多元文化的店舖，能夠發掘許多令人驚奇的紀念小物。

早餐：酒店內早餐

中餐：芋頭宴風味 RMB50/人

晚餐：啤酒魚風味 RMB50/人

住宿旅館：準★★★★★陽朔新西街麗呈華廷酒店 或同級

第四天

陽朔-桂林【桂林城徽標誌~象鼻山景區、外觀日月雙塔】-資源【八角寨】



【象鼻山景區】位於桂林市中心、灕江與桃花江的交匯處，它猶如一匹舒卷長鼻、豪飲灕江甘泉的巨象而得名。清代工部郎中舒書在《象山記》中寫到：“粵西之奇以山，粵西之山之奇以石，而省城相對之象，則又奇之甚焉者。象鼻山以其栩栩如生的形象引人入勝，是桂林山水的典型代表，1995 年被定為桂林的城徽標誌。

【日月雙塔】座落在杉湖中，日塔為銅塔，位於湖中心。兩塔之間以 18 米長的水下水族館相連。銅塔所有構件如塔什、瓦面、翹角、門拱、雀替、門窗、柱梁、天面、地面等均由鋼材鑄鍛而成，並以

精美的銅壁畫裝飾，整座銅塔了三項世界之--世界上高的銅塔，世界上高的銅質建築物，世界上高的水中塔。日月雙塔是桂林兩江四湖夜景重要的景色之一。

【八角寨】又名雲臺山，位於廣西桂林市資源縣北部廣西與湖南的交界處。八角寨與湖南的崀山同屬一脈，以獨特的丹霞地貌著名，這裡的丹霞規模龐大、景象壯觀，曾得到《中國國家地理》雜誌的好評，是遊客登山觀景、攝影拍照的好去處。

早餐：酒店內早餐

中餐：金龍寨風味 RMB50/人

晚餐：資源風味 RMB50/人

住宿旅館：準★★★★★資源幸福挺酒店 或同級

第五天

資源【資江（含遊船）、天門山景區（含接駁車+往返索道）：天之港】- 桂林【穿山公園、榕杉湖景區：古南門打卡、車遊兩江四湖】



【資江】是資源縣境內最大的一條河，資江發源於華南第一峰貓兒山東北麓，浩浩北去，資江流入湖南省境內，資江最後注入洞庭湖，資江屬長江水系。資江漂流河段自縣城下游 5 公里至梅溪鄉胡家田，資江全程 22.5 公里，下 45 個灘，拐 31 道灣，既有自己別具一格的雄偉險峻，又有桂林灕江的清純秀麗。著名詩人賀敬之盛讚“資江漂流，華南第一”。資江兩岸植被保護良好，流量、流速相對穩定，似一條玉帶穿梭于奇山峻嶺之間。

【天門山景區】為典型的丹霞地貌景觀，是中國丹霞地貌地質遺址公園。其處於群山環抱之中，其間“溪曲山山水、山環露露峰”構成了奇幻百出的山中有山、峰後有峰的絕妙景觀，主要景點有：大型天然壁畫“將軍騎馬鎮天門”、雄偉的垂直天然石壁、藥皇神農、天下第一藥谷等。

【天之港】雲中觀景平臺全通透絕壁漂空玻璃觀景平臺，與美國科羅拉多 U 型觀景平臺同屬世界奇跡，騰雲踏景之上讓鬼斧神工的丹霞奇觀盡收眼底。

【穿山公園】位於桂林城南郊，以穿山為軸心，占地面積約 2 平方公里，是桂林市山水旖旎的公園之一，山頂有明代壽佛塔。小東江在兩山之間蜿蜒流過，山倒影江中，景色尤佳。

【榕杉湖景區】是一個水體相連的連心湖。以陽橋為界，東為杉湖，西名榕湖，因湖岸生長的榕樹，杉樹而得名。榕湖常與杉湖一起合稱榕杉湖。自清代始，富紳名士紛紛於湖岸邊結廬而居。如今大多故居已了無蹤跡，僅餘存李宗仁官邸和桂廬。北斗橋位於榕湖，東連湖心島，西連古南門，橋形佈局走向按北斗星分佈，故名北斗橋。橋面欄杆全部用房山高級漢白玉打制，是廣西目前長的漢白玉橋。

早餐：酒店內早餐

中餐：農家風味 RMB50/人

晚餐：阿甘酒家 RMB50/人

住宿旅館：★★★★★灕江大瀑布飯店 或同級

第六天

桂林【七星公園（含電瓶車）：桂海碑林+駱駝峰、獨秀峰+靖江王府景區、東西巷文化街+逍遙樓、堯山景區（含往返索道）】



【七星公園】七星景區主要景觀有花橋、普陀山、駝峰、月牙山以及桂海碑林等，同時也蘊藏著豐厚的歷史人文景觀。歷史上形成了“北斗七星”、“駝峰赤霞”、“龍隱奇跡”等名勝。摩崖碑碣有 500 多件，為山水增添了歷史文化的光彩。

【獨秀峰】包括獨秀峰和靖江王府兩部分。靖江王府之前是朱元璋侄孫朱守謙的王府，也是明代藩王府中保存得較好的一座。規模宏大，很有氣勢。獨秀峰就在王府後面，那句著名的“桂林山水甲天下”就是出自這裡的石刻。

【靖江王府】位於桂林市灕江之畔，景區內自然山水風光與歷史人文景觀交相輝映，有「城中城」的美譽。靖江王府又稱為「靖江王城」，1372 年明太祖朱元璋的姪孫朱守謙被封為「靖江王」時修建的王城，共住過 14 位藩王，是我國目前保存最為完好的明藩王府第。

【東西巷文化街】包含了正陽街東巷、江南巷、蘭井巷等桂林傳統街巷，空間尺度宜人，是桂林明清時代遺留下的唯一的一片歷史街巷，也是桂林古歷史風貌的觀景區。

【堯山景區】位於桂林市東郊，距市中心 8 公里，主峰海拔 909.3 米，是桂林市最高的山因周唐時在山上建有堯帝廟而得名。堯山以變幻莫測、絢麗多彩的四時景致聞名於世，乘觀光索道可直達堯山之頂，在山頂向東南方望去，您可以看到巨大的天然臥佛，猶如釋迦牟尼睡臥在蓮蓬之上，這是迄今發現的最大的天然臥佛。相傳只要您登上堯山，帝王見證，臥佛護佑，定會讓您一生平安，好運相隨。

早餐：酒店內早餐	中餐：粵菜風味 RMB50/人	晚餐：桂林風味 RMB50/人
住宿旅館：★★★★★灕江大瀑布飯店 或同級		

第七天 桂林-龍勝【世界梯田之冠~龍脊梯田景區:古壯寨梯田】-桂林【桂林博物館】



【龍脊梯田景區】龍脊梯田風景名勝區面積 70.1 平方公里，龍脊古壯寨梯田文化觀景區屬其中之一，位於龍脊村，是具有較高人文觀賞價值和梯田觀賞價值的觀景區。龍脊古壯寨目前有 300 戶人家，1300 多人口，有廖、侯、潘三姓，壯族，是廣西北壯的聚居地。龍脊古壯寨是中國現存最完整的壯族典型「幹欄」建築群，村寨裡上百年的老房子目前還保存有七座，最早的一座是清朝同治年間修建距今已有 150 多年的歷史。村寨內還保存有幾戶人家連在一起的壯族連屋，古風古韻，極具壯族建築代表性。

【龍脊古壯寨梯田】是壯族梯田的發源地，歷史悠久。龍脊古壯寨梯田線條豐富多彩，線條形狀以曲線為主，文化觀景區最高海拔 1300 米，最低海拔 350 米，其氣勢雄偉壯觀，巍峨雄渾，站在這裡一覽整個梯田，心中會頓生磅礴之感

【桂林博物館】是中國一級博物館，位於臨桂新區平桂西路，於 2016 年 12 月 30 日正式對外開放。總建築面積為 3.4 萬平方米，是目前廣西規模最大、功能最全的博物館。現有館藏文物 3 萬餘件，以桂林明代出土梅瓶、外賓禮品、明清書畫珍品、桂林歷史文物、廣西少數民族文物等為館藏特色。展廳面積約 1.2 萬平方米，共設有 12 個展廳。註：如遇週一休館，則會前後調整行程景點順序，請貴賓見諒~

早餐：酒店餐盒	中餐：龍脊風味 RMB50/人	晚餐：澳門酒家 RMB50/人
住宿旅館：準★★★★★臨桂希爾頓歡朋酒店 或同級		

第八天 桂林 → 上海 → 桃園



整理行囊前往機場，由專業領隊協助辦理登機手續，經由上海轉機飛往桃園國際機場，團員們互道珍重再見後，平平安安、快快樂樂地歸向闊別多日的家園，結束這次愉快的桂林之旅。期待下回再相會！

早餐：酒店餐盒	午餐：機上簡餐/點心	晚餐：XXX
住宿旅館：溫暖的家		

以上行程順序僅供參考，實際行程順序以團體行進順利為準

以上行程景點/餐廳/飯店如遇安全/政府徵收/景區關閉或維修等不可控因素，旅行社有調整權利，若無法接受，請勿報名！

本行程團費所含景點門票均已分攤老人/小孩等優待票差價，亦不另行退還差價，請配合出示證件，若無法接受，請勿報名！