

上海五星~自由行 4 日

入住 洲際集團五星~長風華邑酒店 三晚

SHANGHAI

上海·海納百川



上海——長江三角洲世界級城市群的核心城市，國際經濟、金融、貿易、航運、科技創新中心和文化大都市，國家歷史文化名城，是中國最具影響力的國際大都會之一。它融合中西文化，包羅萬象繁華，無論日夜都熠熠生輝。

Shanghai, or "Hu" for short in Chinese, is a municipality of the People's Republic of China, and is the economic, financial, trade and shipping center of the Chinese mainland. It boasts a blended culture of the East and the West, yet contains a diverse and open city spirit.

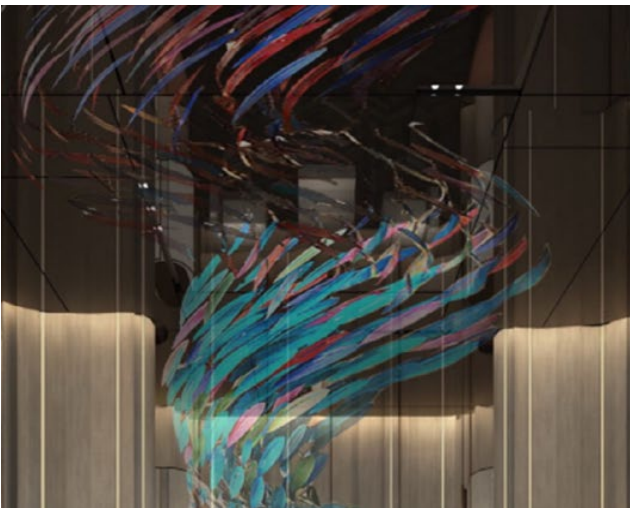


東方華邑·長風盛起

HUALUXE Shanghai Changfeng Park

上海大華長風華邑酒店

- 上海大華長風華邑酒店坐落於普陀長風生態區繁華的城市商圈中，盡納長風公園秀美風光，緊鄰軌道交通15號線和上海跨國採購會展中心，商務出行或觀光遊覽皆暢達。酒店依託優越的地理位置和自然景致，整體建築風格傳承中式傳統園林藝術，以“水生萬物”為設計意象，蜿蜒至各個空間，呈現水由起源至匯入江海的剛柔並濟，充滿張力。312間靈秀雅致的奢華客房及套房，彙聚經典與創新美食的彩豐樓中餐廳及鮮豔全日餐廳，別具風格的會晤、品茗空間舉茗邑，設施完備的健身房和室內恆溫游泳池，以及超過1060平方米的宴會及會議空間，皆可滿足您“食”與“聚”的商務與休閒需求。
- HUALUXE Shanghai Changfeng Park is located in Changfeng Ecology Business District's prosperous and energetic commercial circle. Ideal for both business and leisure travel, the hotel enjoys the beautiful scenery of Changfeng Park and is just steps away from both Metro Line 15 and Shanghai Convention & Exhibition Center of International Sourcing (SHCEC). Taking advantage of its excellent location and green vista, the hotel design inherits the distinctive mix of architecture and natural elements found in traditional Chinese landscape gardens. It further embraces the poetic expression of water is everything as the key design element and winds it through the entire space. The hotel features 312 luxuriously elegant rooms and suites. We welcome you to enjoy CAI FENG LOU Chinese Restaurant and Xian Yan All Day Dining, each serving traditional and imaginative cuisines. For a bit of social intimacy, our LUXE Tea venue provides a regal tea tasting setting that is simply divine. We further feature more than 1,060 square metres of impressive banquet and meeting space, as well as a fully equipped gym and an indoor heated swimming pool to cater to your lifestyle needs.



酒店特色 Hotel's Features

HUALUXE Shanghai Changfeng Park

上海大華長風華邑酒店

- 近五年來唯一一家在普陀區開業的洲際集團高星級酒店
- 毗鄰風景秀麗的長風公園和購物聖地長風大悅城
- 步行2分鐘即可到達地鐵15號線長風公園站
- 步行5分鐘即可到達上海跨國採購會展中心
- 酒店客房、會議、餐飲、休閒設施均擁有自然採光
- 酒店客房還可盡享城市景觀及優美長風公園湖景
- 領先於市場平均水平的全新會議設施且檔期充裕



鮮豔™全日餐廳 Xian Yan All Day Dining

位置 Location: 1層 1st Floor;

營業時間 Operation Hour: 06:30-24:00

餐段 Period	營業時段 Date	用餐時間 Operation Hour
自助早餐 Breakfast	每日 Daily	06:30-10:30
自助晚餐 Dinner	周五至周日 Fri. – Sun.	17:30-21:30
零點 A-La-Carte	每日 Daily	06:30-21:30

鮮豔餐廳將本地飲食文化融匯於盤中，設有多個開放式烹飪台，現場為您烹製精選時令食材，提供獨具特色的中式自助盛宴。資深廚師團隊融合傳統美饌，以現代烹調手法演繹時尚上海菜肴，呈獻適宜小聚的豐富零點菜單。您可在以生生不息的河流為設計語言的空間內，感受美味與味蕾的碰撞直抵心靈。

Xian Yan combines the vast culture of Chinese cuisine onto your plate. It features several open cooking stations where selected seasonal food is freshly prepared. What's on offer is a sumptuous Chinese buffet highlighted by a variety of characteristic Chinese local flavours. An à la carte menu of appetizing delicacies is also available. In addition, Xian Yan's "endless river" design language stirs the ambiance of your dining experience.



華邑®健身中心 HUALUXE® Fitness Centre

位置：3層；營業時間：6:00-22:30

Location: 3rd Floor; Operation Hours: 06:00 - 22:30

配備完善的健身中心以“澗”為構思，寓意澄明清淨，旨在以自然力量讓身心回歸平和。777平方米空間通透開闊，瑜伽房則為玻璃房式設計，汲取日月星辰之美修心中天地。

The hotel's well-equipped Fitness Centre has been conceived with the vision of a mountain stream in mind, giving thought to that which is pure and clear. Our aim is to empower mind and body engagement with natural strength. The 777-square-metre centre is spacious and boasts a wealth of natural light. In addition to our main exercise gym, there is a glass-encased yoga room designed to call on the sun, moon and stars in cultivating your heart.



華邑®恒温泳池 HUALUXE® Heated Swimming Pool

位置：3層；營業時間：6:00-22:30

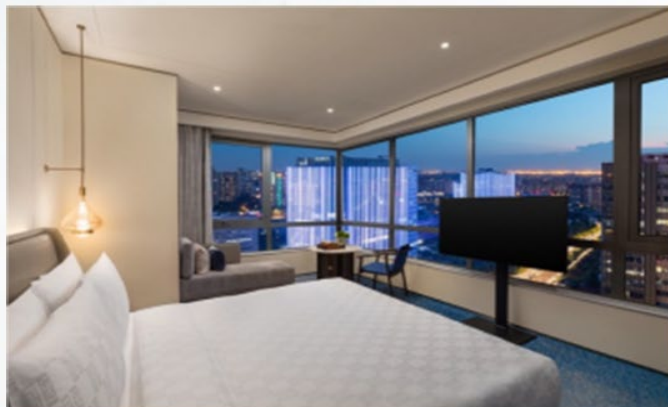
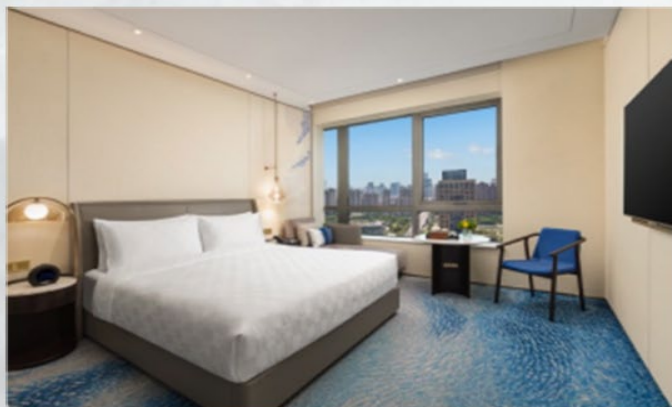
Location: 3rd Floor; Operation Hours: 06:00 - 23:00

配備完善的健身中心還配備室內恒温游泳池和兒童泡池區域，全景落地窗雙向採光，您可在池畔感受充沛陽光並欣賞城市景觀。泳池長20米，深1.3米，讓您在碧濤之上放鬆暢遊。親子家庭也可以在獨立兒童泳池內盡享歡樂親子時光。更衣室內另配有乾蒸設施，為您的身心復原充電。

For swimmers, there is a heated indoor swimming pool and children's pool area, with panoramic floor-to-ceiling windows that let in light in both directions so that you can enjoy the sunshine or the city views from the poolside. The pool is 20 metres long and 1.3 metres deep for a relaxing dip in the waves. Families can also enjoy fun family time in the separate children's pool. What's more, you can further relish in the dry steam sauna, allowing you to relax and rejuvenate.



華邑®·客房 HUALUXE® Guest Rooms



- 30-35平方米的高級客房位於5至21層，可欣賞活力城市風光或270度轉角天際線景觀。滿月落地鏡與靛青色背景牆，塑造時尚靈動的步入式衛浴空間。55吋高清LCD電視、斯林百蘭品牌床墊、全球知名水療品牌沐浴護理產品、多款精選茶飲及華邑®定制中式茶具，皆為您營造寧靜致遠的寫意氛圍。多功能辦公區域及高速無限上網服務，兼顧辦公與休閒功能，滿足您的商旅及休閒需求。

【推薦行程】

上海迪士尼樂園

位於中國上海市浦東新區川沙鎮黃趙路 310 號，自開園以來，上海迪士尼樂園已成為中國內地首座迪士尼主題樂園，也是全球迪士尼樂園大家庭中不可或缺的一員。這座占地 1.16 平方公里的樂園，不僅傳承了迪士尼的經典魅力，還巧妙融合了中國特色，為遊客帶來了一場前所未有的奇幻之旅。園區以其七大主題園區聞名遐邇：米奇大街、奇想花園、探險島、寶藏灣、明日世界、夢幻世界以及迪士尼·皮克斯玩具總動員。每個園區都擁有獨特的景觀和遊樂項目，讓遊客仿佛置身於一個個不同的童話世界。



豫園

位於上海市黃浦區福佑路 168 號，始建於明代嘉靖、萬曆年間，已有 450 餘年歷史，占地 30 餘畝，與露香園、日涉園合稱為“明朝上海三大名園”，名列現存的上海五大古典名園之首，為國家 AAAA 級旅遊景區。豫園有著典型的江南園林風貌，體現了明清兩代南方園林“清幽秀麗、精緻玲瓏”的藝術風格，園內還保存著相當數量的古樹名木及明清傢俱、名人字畫、泥塑磚雕、額匾楹聯等文物珍品，凝聚著豐富的中國傳統文化藝術的精華。



外灘璀璨夜景

位於上海市中心黃浦區的黃浦江畔，即外黃浦灘，1844 年（清道光廿四年）起這一帶被劃為英國租界，成為上海十里洋場的真實寫照，也是舊上海租界區以及整個上海近代城市開始的起點。外灘全長 1.5 公里，南起延安東路，北至蘇州河上的外白渡橋，東面即黃浦江，西面是舊上海金融、外貿機構的集中地。外灘矗立著 52 幢風格迥異的古典復興大樓，素有外灘萬國建築博覽群之稱，是中國近現代重要史跡及代表性建築，上海重要的地標之一。



【航班時間】 正確航班時間，以當日實際起飛時間為準。

出發天數	航空公司	航班編號	起飛城市	抵達城市	起飛/抵達時間
第 1 天	吉祥航空	HO1310	桃園 TPE	上海 PVG	12:25/14:30
第 4 天	吉祥航空	HO1309	上海 PVG	桃園 TPE	09:20/11:10

【行程內容】

第一天

【全日自由活動】桃園 → 上海



建議參考行程：

路線：上海新天地~浦東標志性摩天大樓~浦東美術館濱匯日落長廊~外灘璀璨夜景

【上海新天地】是一個具有上海歷史文化風貌，中西融合的都市旅遊景點。上海新天地以上海近代建築的標志石庫門建築舊區為基礎。首次改變了石庫門原有的居住功能，創新地賦予其商業經營功能，把這片反映了上海歷史和文化的老房子改造成餐飲、購物、演藝等功能的時尚、休閒文化娛樂中心。漫步新天地，仿佛時光倒流，有如置身於二十世紀二、三十年代的上海，但一步跨進每個建築內部，則非常現代和時尚，親身體會新天地獨特的理念，這有機的組合與錯落有致地巧妙安排形成了一首上海交響樂，讓海內外遊客品味獨特的文化。2020年1月6日，入選2019上海新十大地標建築。

【浦東標志性摩天大樓】上海中心大廈、金茂大廈和環球金融中心。這三座建築不僅是上海的地標性建築，也是世界著名的摩天大樓之一。上海中心大廈是目前中國第一高樓，也是世界第二高樓，高度達到632米。擁有獨特的螺旋形外觀，寓意“龍騰雲霄”。頂部的觀景台可以讓遊客俯瞰整個上海的壯麗景色。金茂大廈又名上海金茂大廈，高度為420.5米，共有88層。外觀酷似中國古代的寶塔，是上海早期的標志性建築之一。其頂部的觀光層同樣為遊客提供了欣賞上海城市風光的好去處。環球金融中心高度為492米，共有101層。頂部有一個獨特的圓形開口，象徵着“天圓地方”的理念。環球金融中心內同樣集辦公、購物、餐飲和觀光於一體，其觀光層為遊客提供了360度無遮擋的上海城市景觀。這三座高樓不僅展現了上海作為國際大都市的現代化面貌，也成為了吸引全球遊客的旅遊景點。

【浦東美術館濱匯日落長廊】位於黃浦江畔，是欣賞日落美景的絕佳地點。長廊設計現代而優雅，與周圍的自然景觀和城市天際線融為一體。在這裡，你可以感受到上海這座城市的活力與歷史的交融。當夕陽西下，長廊成為觀賞日落的最佳場所。落日的余暉灑在江面上，波光粼粼，與遠處的摩天大樓相互輝映，構成一幅動人的畫面。無論是拍照留念，還是靜坐沉思，這裡都能提供一個寧靜而美麗的環境。

【外灘璀璨夜景】位於上海市中心黃浦區的黃浦江畔，即外黃浦灘，1844年（清道光廿四年）起這一帶被劃為英國租界，成為上海十里洋場的真實寫照，也是舊上海租界區以及整個上海近代城市開始的起點。外灘全長1.5公里，南起延安東路，北至蘇州河上的外白渡橋，東面即黃浦江，西面是舊上海金融、外貿機構的集中地。外灘矗立著52幢風格迥異的古典復興大樓，素有外灘萬國建築博覽群之稱，是中國近現代重要史跡及代表性建築，上海重要的地標之一。

早餐：XXX

午餐：XXX

晚餐：方便遊玩，敬請自理

住宿旅館：國際★★★★★上海大華長風華邑酒店

第二天

【全日自由活動】



建議參考行程：

點亮心中奇夢~歡樂迪士尼一日遊

【上海迪士尼樂園】位於中國上海市浦東新區川沙鎮黃趙路310號，自開園以來，已成為中國內地首座迪士尼主題樂園，也是全球迪士尼樂園大家庭中不可或缺的一員。這座占地1.16平方公里的樂園，不僅傳承了迪士尼的經典魅力，還巧妙融合了中國特色，為遊客帶來了一場前所未有的奇幻之旅。園區以其七大主題園區聞名遐邇：

米奇大街、奇想花園、探險島、寶藏灣、明日世界、夢幻世界以及迪士尼·皮克斯玩具總動員。每個園區都擁有獨特的景觀和遊樂項目，讓遊客仿佛置身於一個個不同的童話世界。

米奇大街：這裡是樂園的入口，充滿了迪士尼的經典元素和歡快的氛圍。遊客可以在這裡與米奇、米妮等經典角色互動，感受樂園的初始魔力。

奇想花園：一個充滿夢幻色彩和自然美景的園區，擁有旋轉木馬、小飛象等經典遊樂項目，還有迪士尼朋友們的大本營，是拍照留念的絕佳地點。

探險島：勇敢者的樂園，遊客可以在這裡體驗雷鳴山漂流、古跡探索營等刺激專案，感受探險的樂趣。

寶藏灣：仿佛穿越到了海盜的世界，加勒比海盜—沉落寶藏之戰等專案讓遊客與海盜們一同展開驚心動魄的冒險。

明日世界：科技與未來的交匯點，創極速光輪、巴斯光年星際營救等項目讓遊客體驗前所未有的刺激。

早餐：飯店內早餐	午餐：方便遊玩，敬請自理	晚餐：方便遊玩，敬請自理
住宿旅館：國際★★★★★上海大華長風華邑酒店		

第三天

【全日自由活動】



建議參考行程：

路線：和平公園~濱江大道~外白渡橋~外灘英雄紀念碑~古城公園~豫園~北外灘~浦江金三角

浦江金三角是凝聚海派文化精華的景點，總有一處讓你愛上魔都

【和平公園】位於上海市虹口區中部偏東，大連路 1131 號，控江路口。公園占地 264 畝，其中水面積為 50 畝。園內有百花園、花果山、湖心亭等景點以及動物館、水族館、展覽館等建築及多種活動設施。上海和平公園是一座以傳統園林風格為特色的，遊客集中度較高的公

益性、服務性免費對外開放的綜合性公園。是國家 AAA 級旅遊風景區，也是上海市級志願者服務基地。

【濱江大道】位於上海市浦東新區，1997 年建成，全長 2500 米。是集觀光、綠化、交通及服務設施為一體的沿江景觀工程。它由親水準台、坡地綠化、半地下廂體及景觀道路等組成。憑欄臨江，浦東兩岸百舸爭流，和外灘萬國博覽建築群的動與靜的結合，給人們無限的遐想，有一種移步拾景的意境，它猶如一條彩帶飄落在黃浦江的東岸，被人們讚譽為浦東的新外灘。

【外白渡橋】外白渡橋南起于南蘇州路，北止于北蘇州路，整橋長 104.24 米。是中國上海市境內連接黃浦區與虹口區的過河通道，位於蘇州河匯入黃浦江口附近，是中國的第一座全鋼結構鉚接橋樑和僅存的不等高桁架結構橋樑，也是上海市優秀歷史保護建築。

【外灘英雄紀念碑】位於外灘黃浦公園內，在黃浦江與蘇州河之交匯處，建築面積 1.6 萬平方米，建成於 1993 年，是為了緬懷自 1840 年以來為解放上海而獻出生命的革命先烈的紀念性建築。紀念塔的組成和佈局融匯了中國建築講究抑揚頓挫、高低起伏的節奏感。巨大的下沉式廣場是人們瞻仰和懷念先烈的主要空間，環型的牆面鑄刻著上海百年來的革命鬥爭歷史。

【古城公園】位於上海古老的江南名園豫園的東北角，占地面積 3.88 萬平方米。公園建設採用現代的園林表現手法來體現“古”與“新”的結合與過渡，以丹鳳樓、錢業公所、民居縮影等景點來反映上海傳統文化歷史，森林茶座、大草坪、下沉廣場等景點為市民提供了休息和活動場所，裡面有咖啡廳和釣魚點。

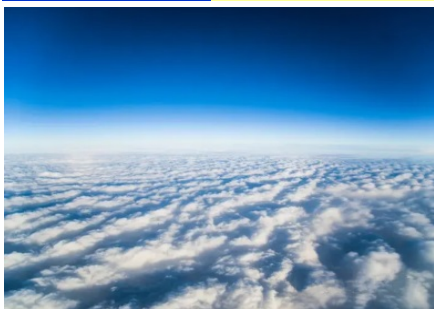
【豫園】位於上海市黃浦區福佑路 168 號，始建於明代嘉靖、萬曆年間，已有 450 餘年歷史，占地 30 餘畝，與露香園、日涉園合稱為“明朝上海三大名園”，名列現存的上海五大古典名園之首，為國家 AAAA 級旅遊景區。豫園有著典型的江南園林風貌，體現了明清兩代南方園林“清幽秀麗、精緻玲瓏”的藝術風格，園內還保存著相當數量的古樹名木及明清傢俱、名人字畫、泥塑磚雕、額匾楹聯等文物珍品，凝聚著豐富的中國傳統文化藝術的精華。

【北外灘】位於虹口區南部濱江區域，是上海中心城區裡市場基礎扎實且中央商務功能相當完備的板塊。作為外灘的延伸，這裡擁有豐富的文化資源和深厚的歷史積澱，區位優勢更是得天獨厚。與外灘、陸家嘴形成三足鼎立之勢，共同構成黃金三角。

早餐：飯店內早餐	午餐：方便遊玩，敬請自理	晚餐：方便遊玩，敬請自理
住宿旅館：國際★★★★★上海大華長風華邑酒店		

第四天

【全日自由活動】上海 → 桃園



整理行囊前往機場，辦理出境手續後，搭乘豪華客機返回桃園國際機場。平平安安、快快樂樂地回歸家園，結束這次愉快的自由行之旅！

早餐：飯店餐盒	午餐：XXX	晚餐：XXX
住宿旅館：溫暖的家		