

【只此江南】

千年周莊 漢服古韻下午茶 上蘇杭 文化交流考察 5 日

全程無購物、無自費

升等一晚 2024 年新開幕五星酒店和一晚國際五星酒店

特別安排欣賞全新逐光千年只此周莊沉浸式表演秀

特別安排體驗漢服精緻古韻下午茶

【行程特色】

周莊古鎮(中國第一水鄉、東方威尼斯)

位於蘇州城東南，昆山、吳江、上海三地交界處，是世界文化遺產預選地、首批國家 5A 級旅遊景區，具有九百多年的歷史。周莊古鎮四面環水，因河成鎮，依水成街，以街為市。周莊古鎮以其獨特的江南水鄉風貌、悠久的歷史文化和傳統民俗而聞名。古鎮內保存了大量的明清建築，包括 14 座建於元、明、清各代的古石橋，以及 800 多戶原住民枕河而居，展現了古鎮的原始風貌和生活氣息。周莊古鎮的主要景點包括富安橋、雙橋、沈廳等，這些景點不僅展示了古鎮的歷史文化，也是遊客體驗江南水鄉生活的好去處。此外，周莊還舉辦各種傳統民間工藝製作和特色節慶活動，如打鐵、做磚瓦、釀酒等，讓遊客能夠深入體驗江南水鄉的文化魅力。



逐光千年只為與你相遇~只此周莊 沉浸式表演秀

《只此周莊》行浸式多維空間劇旨在以夢中夢的方式讓觀眾沉浸在一場“與自己的相遇之旅”。這場脫胎於江南水鄉的行浸式文旅演出，以江南文化為創作根基，立足當下時代訴求與國潮風尚，鎖定宋代為劇本內容的時間錨點，以行浸式空間劇藝術為手法，在獨特的“一幕江南”建築載體中，講述關於“知己之情、家國情懷、遇見自己”的故事。演藝還原了鼓吹十二案宮廷宴饗，首次應用了 3D 環形巨幕、透明光子晶體膜成像和 3D 數位成像技術，構築起一個前所未有的先鋒藝術現場。這部演藝作品歷經無數個日夜的打磨與雕琢，80 分鐘呈現了周莊 900 年的歷史文化，每一個場景都凝聚了我們對周莊歷史文化的深刻理解和熱愛。劇碼打破傳統戲劇和舞臺表演的模式，在解構與重構中探索空間與時間議題，將宋代美學與多維科技創意融合，帶領觀眾超越三維空間的時空暢遊，從而獲得情感與心靈的超感體驗。



特別安排體驗漢服精緻古韻下午茶

在溫暖的午後，邀您一同體驗圍爐煮茶的愜意時光。感受茶香四溢。爐火旁，茶壺輕輕冒著熱氣，茶香與炭火的香氣交織在一起，享受一個悠然自得的下午。並提供漢服體驗，您可以穿上華麗的漢服，在古色古香的環境中拍照留念。無論是精緻的漢服，還是傳統的茶藝，都能讓您仿佛穿越回千年前的錢塘，體驗一把古代文人的閒適生活。



季節限定~特別安排品嚐秋季美食大閘蟹（一公一母）

江浙滬一帶自古就被稱為魚米之鄉的江南，魚蟹水產非常豐富。在盛唐時期，大閘蟹就作為貢品獻給皇室了。吃大閘蟹是一種季節性的享受，唐代時陽澄湖大閘蟹就作為貢品送進京城，詩人李白曾贊道：“蟹螯即金液，糟丘是蓬萊。且須飲美酒，乘月醉高台”。





現今《世界遺產名錄》
中國唯一一個湖泊類文化遺產

HANGZHOU WEST LAKE

杭州西湖

西湖位於浙江省杭州市西面，是中國大陸首批國家重點風景名勝區和中國十大風景名勝之一。西湖三面環山，面積約6.39平方千米，東西寬約2.8千米，南北長約3.2千米，繞湖一周近15千米。湖中被孤山、白堤、蘇堤、楊公堤分隔，按面積大小分別為外西湖、西裡湖、北裡湖、小南湖及嶽湖等五片水面，蘇堤、白堤越過湖面，小瀛洲、湖心亭、阮公墩三個小島鼎立於外西湖湖心，夕照山的雷峰塔與寶石山的保俶塔隔湖相映，由此形成了“一山、二塔、三島、三堤、五湖”的基本格局。



蠡湖國家濕地公園

蠡湖位於太湖水網平原區，地貌單元屬湖積——沖積水網平原，地形起伏不大，地勢較平坦，總面積為1026.26公頃。古時蠡湖水面寬廣，與長廣溪、無錫湖一脈相連，而今之蠡園地區則為一片水中高地。經過長期自然演變和人為活動，才逐步形成現在的地形地貌。蠡湖的東面及北面為平地、南面及西面為山丘地，主要有充山、鹿頂山、中犢山、管社山等。這些山連綿成圓弧狀，把蠡湖與太湖明顯分隔。



蘇州博物館 — 貝聿銘設計之作 —

新館建設是我市“十五”期間的重點專案之一，博物館新館占地面積約10750平方米，分為三部分，中心部分是入口處、大廳和博物館花園，西部為展區，東部用於現代美術畫廊、教育設施、茶水服務以及行政管理功能等。

京杭大運河

京杭大運河是世界上里程最長、工程最大的古代運河，也是最古老的運河之一，與長城、坎兒井並稱為中國古代的三項偉大工程，並且使用至今，是中國古代勞動人民創造的一項偉大工程，是中國文化地位的象徵之一。大運河南起余杭（今杭州），北到涿郡（今北京），途經今浙江、江蘇、山東、河北四省及天津、北京兩市，貫通海河、黃河、淮河、長江、錢塘江五大水系，全長約1797公里。





金雞湖景區是國內極少數對外免費開放的國家重點5A級景區之一。金雞湖景區八大景觀帶來奇麗的感官之旅，六大高端時尚商旅體驗，三大旅遊產品為商務人士、遊客、市民提供豐富的定制化旅遊產品。

外灘位於上海市中心黃浦區的黃浦江畔，即外黃浦灘，1844年（清道光廿四年）起這一帶被劃為英國租界，成為上海十裡洋場的真實寫照，也是舊上海租界區以及整個上海近代城市開始的起點。1943年起，外灘的正式路名為中山東一路，上海辟為商埠以後，外國的銀行、商行、總會、報社開始在此雲集，迅速成為中國乃至遠東的金融中心。自上海開埠後，外灘就開始成為上海乃至中國的金融及貿易中心，也是舊上海資本主義的寫照，一直以來被視為上海的標誌性建築和城市歷史的象徵。與外灘隔江相對的浦東陸家嘴，有上海標誌性建築東方明珠、金茂大廈、上海中心、上海環球金融中心等，則成為中國改革開放的象徵和上海現代化建設的縮影。外灘矗立著52幢風格迥異的古典復興大樓，素有外灘萬國建築博覽群之稱，是中國近現代重要史跡及代表性建築，上海重要的地標之一。



精選飯店

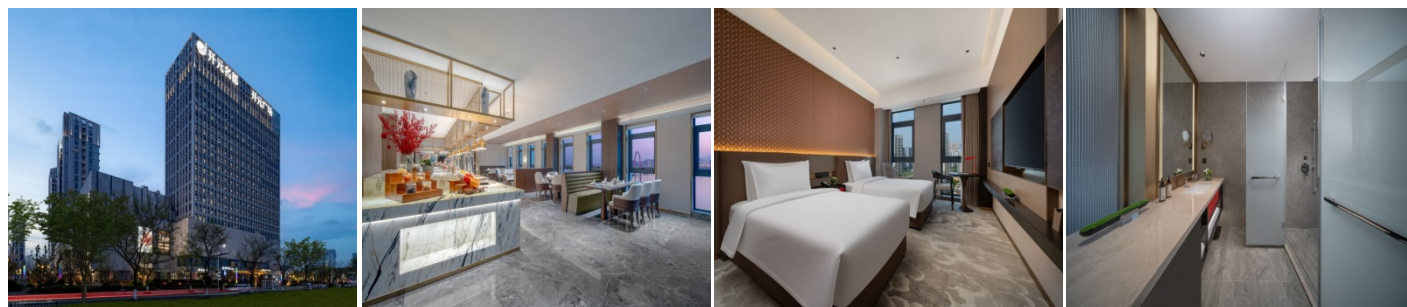
國際★★★★★上海外高橋喜來登酒店

酒店位於中國（上海）自由貿易試驗區基隆路，距浦東中央商務區（CBD）約 15 公里。市區公路通達，地鐵便利，您可以便捷地到達陸家嘴金融區的各個主要購物、餐飲及娛樂中心；酒店擁有四百餘間裝飾典雅的客房及套房，可飽覽迷人港口景色。您可在外高橋體驗別樣的愜意旅遊，荷蘭式建築的荷蘭小鎮帶你領略異國風情，占地 300 公頃的上海濱江森林公園是個天然氧吧，讓您盡享自然美景、新鮮空氣，這裡也是購物者的天堂，集合了歐尚大型超市、星美國際電影院及眾多一線品牌、占地 6 萬平方米的森蘭國際商都滿足您各種購物需求。



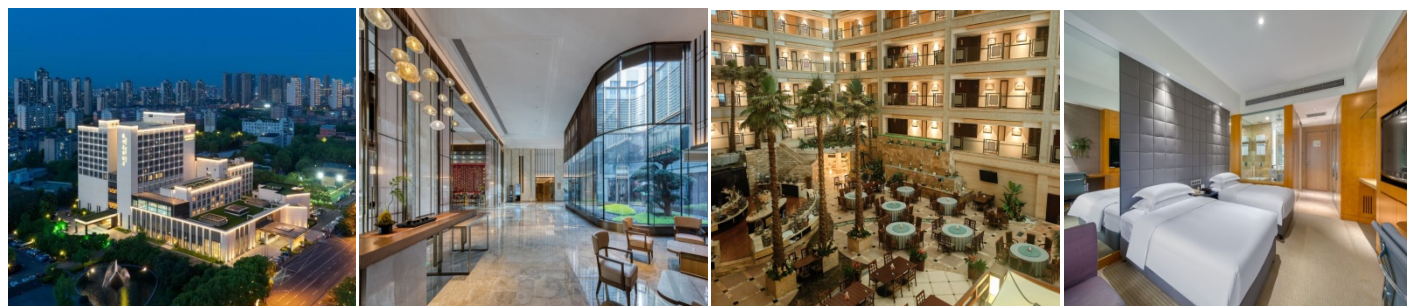
★★★★★錢江灣開元名都酒店(2024 年全新開幕)

酒店秉承盛唐風華，傳承詩禮東方待客之道，演繹古今美學。酒店傲立於杭州「濱江開元廣場」商業綜合板塊，您在飽覽城市景觀及錢塘江風景的同時，更能享受到融藝術及購物為一體的便利都市新生活。酒店共設有客/套房多間，酒店還設置 1250 方全日製江景餐廳，豪華健身房，豪華洗衣房等配套。



準★★★★★錫州花園酒店

酒店位於江蘇省無錫市錫山經濟技術開發區，目前占地面積 8.53 萬平方米，營業面積 3.28 萬平方注，先後三次進行改、擴建，酒店外環境設計上高度重視園林綠化，綠化覆蓋率達 62%，為名副其實的“花園酒店”。無錫錫州花園酒店 1997 年被“中國名酒店組織”吸收為成員酒店，1998 年為進一步健全酒店內部管理體制、規範服務標準、確保服務品質，增強市場競爭力，按照 ISO9000 族標準要求，建立了服務品質保證體系，並經國家品質認證評審中心一次通過，成為全國通過 ISO9002 品質認證的高星級飯店。



【風味餐食】

- ★乾隆宴+品蟹
- ★乾龍禦茶宴
- ★太湖三白風味
- ★萬三家宴
- ★蘇式特色麵
- ★杭州本幫菜
- ★精緻古韻下午茶

【特別贈送】

- ★每人每天一瓶礦泉水
- ★每人一把精美絲綢扇

【購物站】

- ★全程無購物站

【自費項目】

- ★全程無自費

【車購】

- ★導遊在遊覽車上會推薦當地土特產等小物，自由選購，絕不強迫！

【航班時間】 正確航班時間，以說明會資料和當日實際起飛時間為準。

| 出發天數 | 航空公司 | 航班編號 | 起飛城市 | 抵達城市 | 起飛/抵達時間 |
|-------|------|--------|--------|--------|-------------|
| 第 1 天 | 吉祥航空 | HO1310 | 桃園 TPE | 上海 PVG | 12:25/14:30 |
| 第 5 天 | 吉祥航空 | HO1309 | 上海 PVG | 桃園 TPE | 09:20/11:10 |

【行程內容】

第一天

桃園→上海-蘇州【中國第一水鄉~千年周莊古鎮、全新逐光千年只為與你相遇~只此周莊沉浸式表演秀】



今日帶著愉快雀躍的心情於桃園國際機場，搭乘豪華客機飛往【上海】。抵達上海後，由熱情專業的導遊接待搭乘遊覽車前往江蘇省蘇州。

【周莊古鎮】位於蘇州城東南，昆山、吳江、上海三地交界處，是世界文化遺產預選地、首批國家 5A 級旅遊景區，具有九百多年的歷史。周莊古鎮四面環水，因河成鎮，依水成街，以街為市。周莊古鎮以其獨特的江南水鄉風貌、悠久的歷史文化和傳統民俗而聞名。古鎮內保存了大量的明清建築，包括 14 座建於元、明、清各代的古

石橋，以及 800 多戶原住民枕河而居，展現了古鎮的原始風貌和生活氣息。周莊古鎮的主要景點包括富安橋、雙橋、沈廳等，這些景點不僅展示了古鎮的歷史文化，也是遊客體驗江南水鄉生活的好去處。此外，周莊還舉辦各種傳統民間工藝製作和特色節慶活動，如打鐵、做磚瓦、釀酒等，讓遊客能夠深入體驗江南水鄉的文化魅力。

【只此周莊表演秀】《只此周莊》行浸式多維空間劇旨在以夢中夢的方式讓觀眾沉浸在一場“與自己的相遇之旅”。這場脫胎於江南水鄉的行浸式文旅演出，以江南文化為創作根基，立足當下時代訴求與國潮風尚，鎖定宋代為劇本內容的時間錨點，以行浸式空間劇藝術為手法，在獨特的“一幕江南”建築載體中，講述關於“知己之情、家國情懷、遇見自己”的故事。演藝還原了鼓吹十二案宮廷宴饗，首次應用了 3D 環形巨幕、透明光子晶體膜成像和 3D 數位成像技術，構築起一個前所未有的先鋒藝術現場。這部演藝作品歷經無數個日夜的打磨與雕琢，80 分鐘呈現了周莊 900 年的歷史文化，每一個場景都凝聚了我們對周莊歷史文化的深刻理解和熱愛。劇碼打破傳統戲劇和舞臺表演的模式，在解構與重構中探索空間與時間議題，將宋代美學與多維科技創意融合，帶領觀眾超越三維空間的時空暢遊，從而獲得情感與心靈的超感體驗。(註：活動表演，以現場公告為主，如因景區、天氣原因或客人自身原因無法觀看，則無法退費，造成不便，敬請見諒。)

早餐：XXX

午餐：XXX

晚餐：萬三家宴 RMB80/人

住宿旅館：★★★★智選假日酒店 或同級

第二天

蘇州【蘇州博物館(新館)、蘇州古運河、金雞湖+東方之門】-無錫【惠山古鎮、清明橋水弄堂】



【蘇州博物館(新館) (每週一休館)】是一座位於江蘇省蘇州市的博物館，蘇州博物館西館位於江蘇省蘇州市虎丘區高新區長江路 399 號獅山文化廣場，是蘇州博物館的分館。2021 年 9 月 25 日建成開放。整體造型呈現 10 個 25 米長的盒子狀，由德國馮·格康，瑪格及合夥人建築師事務所設計建造。總建築面積 48,365 平方米，展陳面積 13,391 平方米，由地上三層、地下一層組成，五個常設展廳包括蘇州通史陳列、蘇作工藝館、國際合作館、蘇色生活館和探索體驗館，臨時展廳包括書畫廳、特展 I 廳和臨展 II 廳。館藏文物 2,100 餘件。

註：如遇週一休館，更改平江府路蘇州風情街區，敬請見諒~

【蘇州古運河】古運河沿途有蘇州古城牆遺址、盤門、古胥門、覓渡橋等美麗景點相伴。運河兩岸一邊建有高樓大廈，一邊是典型仿古建築，古今相映，景致和諧，讓人感受到了不同時代的蘇州城韻味。

【金雞湖】比杭州西湖大的金雞湖，原先只是太湖的一個支脈，目前是中國最大的城市湖泊公園，堪稱 21 世紀蘇州人間新天堂的象徵，大型濱水空間的城市湖濱廣場、公園與住宅精美構建的玲瓏灣、富有生態教育內涵的望湖角公園、綜合公共藝術與文化設施的文化水廊、連接運河水網及延續姑蘇水城風貌的水上鄰裡巷、林蔭道路與運河貫穿小島的水鄉住宅別墅群。這是蘇州近年來全新開發的一個新區，來這邊看看說不定有遊目騁懷的驚喜與發現。

【東方之門】戲稱的「秋褲」：東方之門成為蘇州網紅打卡新地標，地處蘇州工業園區 CBD 軸線的東端，東臨星港街及金雞湖。建築頂層的空中園林，是由頂部獨特的拱形玻璃幕牆體系圍合出一個開敞的“溫室空間”，並設計為中式古典風格的南北兩套總統套房，結合現代與古典風格，很有設計感。

【惠山古鎮】位於中國江蘇省無錫市梁溪區西部。其歷史可追溯至南北朝時期建成的惠山寺，唐代和明清時期在寺旁建有園林、祠堂，形成惠山古鎮。惠山古鎮的秋色與眾不同，融合在古典園林、千年古寺、天下第二泉等景點中，讓人感受到的不僅是濃郁的秋色，是一種文化與自然的結合，是一種歷史與現代的融合。

【清明橋水弄堂】南長橋至清名橋全長 1.5 公里，是錫城在古運河上的精華段落，“水弄堂”兩岸粉牆黛瓦，鱗次櫛比，碼頭石埠，錯落有致，周邊河浜縱橫，幽曲深邃，延綿數裏，構畫出江南“人家盡枕河”的水鄉風貌。

| | | |
|---------------------------------------|------------------|-----------------------------------|
| 早餐：飯店內早餐 | 午餐：蘇式特色麵 RMB60/人 | 晚餐：乾隆宴+品蟹 (每人一隻公蟹和一隻母蟹)RMB80/人 |
| 住宿旅館：準★★★★★無錫錫洲花園酒店 或草津酒店 或華怡明都酒店 或同級 | | |

第三天 無錫【蠡湖國家濕地公園(賞太湖美景)、漁夫島、珍珠藝術館體驗珍珠 DIY 開盲盒之旅】-新市【輕裳春庭漢服體驗館(穿漢服打卡新市古鎮、精緻古韻下午茶、贈送精美小禮絲綢扇)】-杭州【京杭大運河風景區、後亞運時代錢江璀璨夜景+大蓮花】



【蠡湖國家濕地公園】位於江蘇省無錫市，主要包括蠡湖、長廣溪大橋以北及其周邊一定區域。總面積為 1026.26 公頃。劃分為濕地保育區、恢復重建區和合理利用區三大功能區。蠡湖位於太湖水網平原區，地貌單元屬湖積——沖積水網平原，地形起伏不大，地勢較平坦。古時蠡湖水面寬廣，與長廣溪、無錫湖一脈相連，而今之蠡園地區則為一片水中高地。經過長期自然演變和人為活動，才逐步形成現在的地形地貌。蠡湖的東面及北面為平地、南面及西面為山丘地，主要有充山、鹿頂山、中犢山、管社山等。這些山連綿成

圓弧狀，把蠡湖與太湖明顯分隔。

【漁夫島】位於蠡湖中央，長長的環湖堤道綠樹成蔭，湖面波光粼粼，遙遙望去對岸的鹿頂山峰霧氣嫋繞，呈現出太湖原始的自然景觀。傳說當年範蠡功成身退後，與西施引居此地養魚耕作，寫下中國第一部養魚專著《養魚經》，民間尊其為漁父，這座島便取名為漁父島，而連接蠡湖之光和漁父島的堤道被命名為西堤，用以紀念西施，與蠡堤相呼應。

【珍珠藝術館體驗珍珠 DIY 開盲盒之旅】珍珠開蚌體驗，每位貴賓都可以親自到蚌池撈取一隻珍珠蚌，贈送開蚌珍珠並現場免費加工，是以當地的自然水環境加上天然的淡水湖養殖技術為依託，是太湖得天獨厚的優質產業，在這裏我們可以深入的瞭解當地的養殖技術與珍珠如何形成的一個文化體驗，並在現場撈蚌殼由現場的老師教您如何開蚌，開出來的蚌現場可以親手加工珍珠吊墜或換取一盒珍珠粉，讓您在這個旅程中收穫滿滿的體驗及當地文化。

【體驗漢服精緻古韻下午茶】在溫暖的午後，邀您一同體驗圍爐煮茶的愜意時光。感受茶香四溢。爐火旁，茶壺輕輕冒著熱氣，茶香與炭火的香氣交織在一起，享受一個悠然自得的下午。並提供漢服體驗，您可以穿上華麗的漢服，在古色古香的環境中拍照留念。無論是精緻的漢服，還是傳統的茶藝，都能讓您仿佛穿越回千年前的錢塘，體驗一把古代文人的閒適生活。

【新市古鎮】距今已有數千年歷史，其中明清宅居群、覺海寺院、古橋樑等眾多，居民臨河而建，傍橋而市，具有濃鬱而典型的江南風情。水街的兩邊，歷代沿水而建的靠街騎樓基本保持著清末民初水鄉老街的特色。古樸優雅的石庫牆門，精美的磚雕民居，獨特的封火牆，石砌的堤岸河埠。

【京杭大運河風景區】始建於春秋時期，是世界上里程最長、工程最大的古代運河，也是最古老的運河之一，與長城、坎兒井並稱為中國古代的三項偉大工程，並且使用至今，是中國古代勞動人民創造

的一項偉大工程，是中國文化地位的象徵之一。大運河南起餘杭（今杭州），北到涿郡（今北京），途經今浙江、江蘇、山東、河北四省及天津、北京兩市，貫通海河、黃河、淮河、長江、錢塘江五大水系，主要水源為微山湖，大運河全長約 1794 公里。運河對中國南北地區之間的經濟、文化發展與交流，特別是對沿線地區工農業經濟的發展起了巨大作用。

【後亞運時代錢江璀璨夜景+大蓮花】亞運時代，錢塘江兩岸國際化大都市格局已然形成，以錢江新城、錢江世紀城以及濱江核心區組成的沿江城市景觀帶，是杭州大時代的天際線，是城市發展及規劃的最高水準集萃，更是這一座城市的靈魂。夜幕下的錢塘江景色宜人，兩岸的燈光交相輝映，將古老的錢塘與現代的杭州展現在遊人的面前。錢塘江對面即杭州奧體中心，城市陽臺是亞運會場館大蓮花夜景最佳觀賞地。

| | | |
|--------------------------------|-------------------|-------------------|
| 早餐：飯店內早餐 | 午餐：太湖三白風味 RMB50/人 | 晚餐：杭州本幫風味 RMB60/人 |
| 住宿旅館：★★★★★錢江灣開元酒店 或臨平溫德姆酒店 或同級 | | |

第四天 杭州【西湖風景區、龍塢茶鎮(賞茶山風光、品鑒龍井、體驗採茶)】-上海【上海第一名園-張園、外白渡橋、外灘璀璨夜景+萬國建築群、和平飯店(外觀)】



【西湖風景區】位於浙江省杭州市西面，是中國國家重點風景名勝區和中國十大風景名勝之一，是中國大陸主要的觀賞性淡水湖泊之一，也是現今《世界遺產名錄》中少數幾個和中國唯一一個湖泊類文化遺產。西湖三面環山，面積約 6.39 平方千米，東西寬約 2.8 千米，南北長約 3.2 千米，繞湖一周近 15 千米。湖中被孤山、白堤、蘇堤、楊公堤分隔，按面積大小分別為外西湖、西裡湖、北裡湖、小南湖及嶽湖等五片水面，蘇堤、白堤越過湖面，小瀛洲、湖心亭、阮公墩三個小島鼎立於外西湖湖心，夕照山的雷峰塔與寶石山的保俶塔隔湖相映，由此形成了“一山、二塔、三島、三堤、五湖”的基本格局。**註：因花期為預測，若遇天候因素提早開花或凋謝，仍會前往原景點純欣賞，敬請見諒！**

【龍塢茶鎮(賞茶山風光、品鑒龍井、體驗採茶)】位於杭州西南，繞城公路穿鎮而過，離杭州市中心約 15 公里，四周群山環繞，茶園茶山連綿起伏，是西湖龍井最大產區，素有“萬擔茶鄉”之稱，初步規劃用地面積 217.26 公頃，建築面積 78.59 萬平方米，主要發展茶產業+旅遊業。

【上海第一名園-張園】起名為“張氏味蓴園”，俗稱張家花園，被譽為“海上第一名園”。地處上海市中心的張園，至今已有 140 年的歷史，是上海現存規模最大、保存最完整、建築風格最豐富的石庫門建築群，不僅僅是海派建築的縮影，更是老上海繁茂與熱血的見證。隨著時間的推移，張園失去了往日的風光，成為了無數平民百姓的家。如今，張園作為一處有歷史紀念意義的場所，經過整修維護開發後光彩重現，再次成為上海灘一處耀眼的打卡地。這座融合了海派文化與國際時尚、傳統與現代的石庫門街區，承載著上海城市文化的記憶，展現了上海建築風格和工藝的形成，折射出上海都市生活的變遷。張園見證了上海城市的百年沉浮。

【外白渡橋】位於中國上海市區蘇州河匯入黃浦江口附近的一座鐵橋，是中國第一座全鋼結構鉚接的橋樑，也是當今中國唯一留存的不等高桁架結構式橋，同時也是自 1856 年以來在蘇州河河口附近同樣位置落成的第四座橋樑。

【上海外灘璀璨夜景】位於上海市中心黃浦區的黃浦江畔，即外黃浦灘，1844 年（清道光廿四年）起這一帶被劃為英國租界，成為上海十裡洋場的真實寫照，也是舊上海租界區以及整個上海近代城市開始的起點。外灘全長 1.5 公里，南起延安東路，北至蘇州河上的外白渡橋，東面即黃浦江，西面是舊上海金融、外貿機構的集中地。外灘矗立著 52 幢風格迥異的古典復興大樓，素有外灘萬國建築博覽群之稱，是中國近現代重要史跡及代表性建築，上海重要的地標之一。

【和平飯店(外觀)】位於上海的南京東路和外灘的交叉口，是西僑在上海建造的第一家帶餐飲業的旅社，是上海外灘標誌性建築，也是上海近代建築史上第一幢現代派建築。以一個海拔 77 米的綠色銅護套屋頂為最大特色。外牆採用花崗岩石塊砌成，由旋轉廳門而入，大堂地面用乳白色義大利大理石鋪成，頂端古銅鏤花吊燈，豪華典雅，有“遠東第一樓”的美譽。

| | | |
|----------------------------------|------------------|--------------|
| 早餐：飯店內早餐 | 午餐：乾隆禦茶宴 RMB60/人 | 晚餐：方便遊玩，敬請自理 |
| 住宿旅館：國際★★★★★外高橋喜來登酒店 或中優萬豪酒店 或同級 | | |

第五天

上海 → 桃園



整理行囊前往機場，辦理出境手續後，搭乘豪華客機返回桃園國際機場，快快樂樂地歸向家園。

| | | |
|-----------|--------|--------|
| 早餐：飯店餐盒 | 午餐：XXX | 晚餐：XXX |
| 住宿旅館：溫暖的家 | | |

以上行程順序僅供參考，實際行程順序以當地旅行社為準

本行程團費所含景點門票均已分攤老人/小孩等優待票差價，亦不另行退還差價，敬請見諒!