

# 【夢幻之境 秋戀江西】

網紅絕美仙境 自然遺產龍虎山 婺源篁嶺曬秋 文化交流考察 8 日

全程無購物站、無自費



## 最美婺源 篁嶺景區

篁嶺，位於江西省上饒市婺源縣東北部，經典的徽派建築，也是著名的“曬秋”文化起源地，也是一座距今近六百歷史的徽州古村。篁嶺屬典型山居村落，民居圍繞水口呈扇形梯狀錯落排布。篁嶺因“曬秋”聞名遐邇，村落“天街”似玉帶將經典古建串接，徽式商鋪林立，前店後坊，一幅流動的縮寫版“清明上河圖”。周邊千棵古樹環抱、萬畝梯田簇擁，四季花海展示驚豔的“大地藝術”。獨特的旅遊體驗帶您走過索橋、滑過溜索、乘上高空索道，俯瞰獨特的曬秋奇觀。



## 望仙谷

精心打造的現實版仙俠世界

是中國 4A 級景區，於江西省上饒市廣信區望仙鄉望仙谷景區，是一個充滿神秘色彩的旅遊勝地。

屬靈山山脈，位於靈山的東北面，距上饒市區 50 千米，景區規劃面積約 6.1 平方千米，由九牛、岩鋪、南山、圓山頂、芳村 5 區域大板塊組成。其源于東漢，始於三國，轄 93 平方千米。以山、水、谷、村、寺、林、田為資源本底，有峽谷漂流、棧道探險、岩鋪民俗、天心禪寺、南山桃源、三疊水、胡氏宗祠等眾多景點。



坐落山谷中的

## 人間仙境

## 葛仙村

宮崎駿千與千尋世界的現實版

葛仙山位於江西省上饒市鉛山縣中部的葛仙山鎮，地處武夷山北麓，主峰葛仙峰海拔 1096.3 米，景區面積 50 平方千米，號稱“中華靈寶第一山”。

葛仙山上古跡形勝。集宗教文化與自然風光為一體，是道教和佛教和睦共處的宗教地，形成了“一山兩教、道佛雙修”的宗教文化。

自明代以來，葛仙山寺觀形成了每年六月初一開山門、十月初一開山門的例規，期間形成的廟會成為葛仙山文化中的風景線。

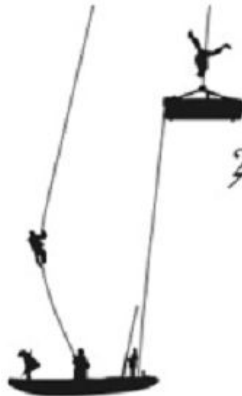
# 龍虎山

美妙在其山水，位於江西省鷹潭市區西南20公里處，是中國道教發祥地，國家重點風景名勝區。景區地面積200多平方公里，淵源流長的道教文化，獨具特色的碧水丹山和千古未解的崖墓之謎構成了龍虎山風景名勝區自然景觀和人文景觀的“三絕”。《水滸傳》以“千峰競秀，萬壑爭流。瀑布斜飛，藤蘿倒掛”。這樣生動的語句來描述這裡的景色。



## 1 船遊仙水岩

可欣賞兩岸秀麗的山峰、鬱鬱蔥蔥的竹林，可看到相天師張道陵壁基煉九天神丹、“丹成而龍虎見”的龍虎山，更可觀溪中引吭高歌的鴨群、溪岸揮著棒槌洗衣浣沙的村姑。當竹筏行至仙水岩時，您便進入了瀟溪河的精華景區，天造地設的「十不得美景」讓您不得不驚歎。



## 2 千年之謎-古越懸棺遺址

欣賞模擬懸棺安放表演，感受不解之謎帶來的震撼體驗。崖墓葬（懸棺葬）是古越、僚人特有的一種喪葬形式，也是我國多種葬法中最古老、最特別的一種葬法形式。這種葬法將棺槨置於溪流邊陡峭的絕壁上，崖壁與水面變成垂直的角度，且崖壁上有自然的岩洞，便於安放棺槨。

## 中國四大名鎮 瓷都—景德鎮

唐宋時期興起，至明清時鼎盛的瓷器藝術之城，建城已有1700餘年，因北宋景德年間開始燒制御用瓷器而得名。陶瓷民俗博物館屬人文與自然完美結合的典範風景區。集陶瓷文化博覽、傳統陶瓷製作體驗及娛樂休閒為一體，分別由古窯和陶瓷民俗博覽館兩部分組成。景德鎮出產的瓷器行銷海外40多個國家，以其「白如玉、薄如紙、明如鏡、聲如磬」的品質名揚天下，城裡的陶瓷一條街是陶瓷工藝品的集散之地。

「因瓷而興，因瓷而聚」



# 杭州西湖

位於浙江省杭州市西面，是中國大陸首批國家重點風景名勝區和中國十大風景名勝之一。西湖是中國大陸主要的觀賞性淡水湖泊之一，也是現今《世界遺產名錄》中少數幾個和中國唯一一個湖泊類文化遺產。湖中被孤山、白堤、蘇堤、楊公堤分隔，按面積大小分別為外西湖、西裡湖、北裡湖、小南湖及嶽湖等五片水面，蘇堤、白堤越過湖面，小瀛洲、湖心亭、阮公墩三個小島矗立於外西湖湖心，夕照山的雷峰塔與寶石山的保俶塔隔湖相映，由此形成了“一山、二塔、三島、三堤、五湖”的基本格局。

水光瀲灩晴方好，  
山色空濛雨亦奇。  
欲把西湖比西子，  
淡妝濃抹總相宜。



AAAAA景區 世界文化遺產

## 京杭大運河

京杭大運河是世界上里程最長、工程最大的古代運河，也是最古老的運河之一，與長城、坎兒井並稱為中國古代的三項偉大工程，並且使用至今，是中國古代勞動人民創造的一項偉大工程，是中國文化地位的象徵之一。大運河南起余杭（今杭州），北到涿郡（今北京），途經今浙江、江蘇、山東、河北四省及天津、北京兩市，貫通海河、黃河、淮河、長江、錢塘江五大水系，全長約1797公里。



## 精選飯店

### 山水國際酒店



酒店依山而建，以瓷、戲為設計靈感，將濃厚山水、人文特徵等元素抽象成有機的形式和紋理。致力於為熱愛自然的您，打造“隱世、專享、獨特”的寧靜綠洲，一處靜謐又巧妙的心靈庇護所。

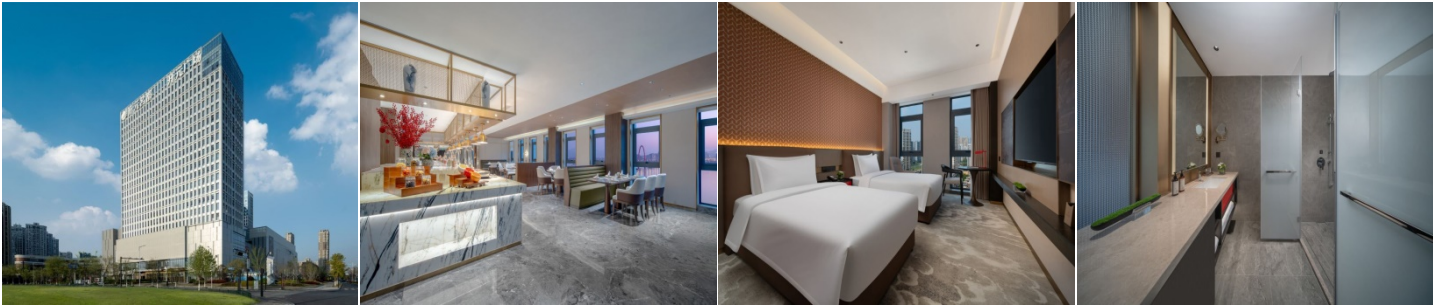
酒店擁有精心雕琢的現代化客房，融合了新中式氣息和超凡的室內空間，在柔和的光暈中，詮釋著素雅沉穩、舒適精緻的居停體驗，為繁華喧囂的都市中心旅居者營造和緩的沉思休憩氛圍，傳遞樂平獨有的文化特色和創新精神。

擁有溫泉 SPA、健身中心、娛樂中心、無邊國際泳池、兒童游玩區。讓您休閒度假的同時更好地放鬆自己。

準  
★★★★★

## ★★★★★錢江灣開元名都酒店

酒店位於濱江開元廣場，是 2024 年新開業的五星級酒店。這裡集住宿、會議、餐飲、娛樂、商務、旅遊於一體，功能齊全，滿足您的各種需求。酒店秉承盛唐風華，傳承詩禮東方待客之道，演繹古今美學。酒店周邊交通超級便利，還有開元購物廣場，購物休閒兩不誤！



## 準★★★★★凱悅嘉軒酒店

酒店位於 T4 航站樓東側，通過室內步道直達出發和到達大廳以及機場交通中心。酒店提供 336 間舒適典雅的客房及套房，豐富的餐飲選擇。酒店還配有室內恆溫泳池和 24 小時開放的健身中心，以及即時航班資訊與自助值機服務等便捷設施，為追求品質高效的旅行者輕鬆開啟流暢自在的旅行體驗。



### 風味餐食

- 南孔家宴
- 望仙風味
- 葛仙風味
- 婺源風味
- 景德風味
- 乾隆御茶宴
- 鉛山風味
- 天師風味
- 八卦風味
- 花園餐廳
- 杭州風味
- 徽菜博物館

每人每日礦泉水一瓶

- ◎ 保證不進購物站和景中站、旅遊品質有保障
- 全程無自費
- 導遊在遊覽車上會推薦當地土特產等小物自由選購，絕不強迫！

**【航班時間】** 正確航班時間，以說明會資料和當日實際起飛時間為準。

出發天數	航空公司	航班編號	起飛城市	抵達城市	起飛/抵達時間
第 1 天	中國國際航空	CA 150	桃園 TPE	杭州 HGH	12:20/14:20
第 8 天	中國國際航空	CA 149	杭州 HGH	桃園 TPE	09:30/11:20

## 【行程內容】

### 第一天

#### 桃園 → 杭州【京杭大運河、明清河坊街】



今日帶著愉快雀躍的心情集合於桃園國際機場，搭乘豪華客機飛往素有「人間天堂」之稱的**杭州市**。

【**杭州**】簡稱“杭”，古稱臨安、錢塘、武林，是浙江省轄地級市、浙江省省會、副省級市、超大城市、六大古都之一，杭州都市圈核心城市，國務院批復確定的浙江省經濟、文化、科教中心，長江三角洲中心城市之一。杭州市地處中國華東地區、浙江省北部、錢塘江下游，西部屬浙西丘陵區，主幹山脈有天目山等，東部屬浙北平原，地勢低平，河網密佈；屬亞熱帶季風氣候，四季分明，雨量充沛。

杭州市是首批國家歷史文化名城，以“東南名郡”著稱於世，跨湖橋遺址的發掘顯示 8000 多年前，就有人類在此繁衍生息。距今 5000 多年前的良渚文化被稱為“中華文明的曙光”。杭州自秦朝設縣治以來，已有 2200 多年歷史，五代吳越國和南宋王朝兩代建都杭州。杭州人文古跡眾多，西湖及其周邊有大量的自然及人文景觀遺跡，具代表性的有西湖文化、良渚文化、絲綢文化、茶文化，因風景秀麗，素有“人間天堂”的美譽。

【**京杭大運河**】始建於春秋時期，是世界上里程最長、工程最大的古代運河，也是最古老的運河之一，與長城、坎兒井並稱為中國古代的三項偉大工程，並且使用至今，是中國古代勞動人民創造的一項偉大工程，是中國文化地位的象徵之一。大運河南起餘杭（今杭州），北到涿郡（今北京），途經今浙江、江蘇、山東、河北四省及天津、北京兩市，貫通海河、黃河、淮河、長江、錢塘江五大水系，主要水源為微山湖，大運河全長約 1794 公里。運河對中國南北地區之間的經濟、文化發展與交流，特別是對沿線地區工農業經濟的發展起了巨大作用。

【**明清河坊街**】為《宋史》四大名將之一張俊居住地，因宋室南渡有功，封為清河郡王，故這一帶被命為清河坊，成為當時杭州的文化、商業中心；但張俊同時也是陷害嶽飛的其中一人，因此，為了感念嶽飛，在這有座忠義亭，是一條有著深厚歷史、文化底蘊的古街。古街裡有不計其數的老字型大小店鋪，如孔鳳春香粉店、萬隆火腿店、宓大昌旱煙店等，除了是免於被拆除的命運外，反而更加重視此地。1999 年重新規劃，增添了橙黃色的瓦片、青白色的騎牆、明晃亮眼的牌樓，成功再現杭州古都風味。

早餐：XXX

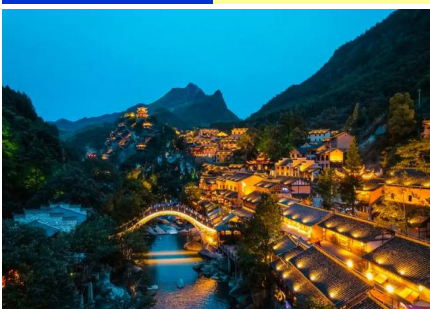
午餐：機上輕食或點心

晚餐：杭州風味 RMB50/人

住宿旅館：準★★★★★錢江灣開元酒店 或 寶鼎開元酒店 或 同級

### 第二天

#### 杭州-衢州【南孔宗廟】-望仙谷【現實版仙俠世界~望仙谷景區：青雲橋、尋仙路、三疊水、白鶴崖、望仙谷夜景】



【**南孔宗廟**】位於衢州市柯城區府山街道新橋街中段北側，為中國僅有的三座孔氏家廟之一，素稱“南宗”，該廟占地面積 14000 平方米，建築面積 7490 平方米，距今約有 700 多年的歷史。據史料記載，北宋末年，金兵南侵，宋高宗趙構倉促南渡，建都於臨安，孔子第 48 代裔孫孔端友，負著孔子和孔子夫人的楷木像，離開山東曲阜，南遷至此，後敕建孔氏家廟，為宗廟。孔氏南宗家廟既是官廟，亦有家廟功能，是衍聖公南遷後祭祀孔子先聖的地方，且比擬曲阜而建，具有重要的歷史地位和極高的文物價值。當然因南渡後，

特別是讓爵後，地位下降，更沒有如山東曲阜那般顯赫，但它仍然發揮著兩方面的作用：一是祭祀先聖，二是育人。1996 年，孔氏南宗家廟被國務院公佈為第四批全國重點文物保護單位；2006 年，孔氏南宗家廟被命名為“浙江省廉政文化教育基地”。

【**望仙谷**】是中國 4A 級景區位，於江西省上饒市廣信區望仙鄉望仙谷景區，是一個充滿神秘色彩的旅遊勝地。屬靈山山脈，位於靈山的東北面，距上饒市區 50 千米，景區規劃面積約 6.1 平方千米，由九牛、岩鋪、南山、圓山頂、芳村 5 區域大板塊組成，是一個集觀光、娛樂、休閒、度假、探險、健身為一體的旅遊之地。望仙谷源于東漢，始於三國，轄 93 平方千米。望仙谷以山、水、谷、村、

寺、林、田為資源本底，有峽谷漂流、棧道探險、岩鋪民俗、天心禪寺、南山桃源、三疊水、胡氏宗祠等眾多景點。

【青雲橋】一座單拱鋼結構大橋，跨度 35 米。橋下九牛水勝，涓流不息；橋上清風沐人，風月無邊。由此北望，峰巒起伏，雲霧出岫，氣勢雄偉。平步青雲，探訪仙境。望仙行之始，尋仙路之初。

【三疊水】位於峽谷兩溪的交匯處，發源于高南峰的西坑溪與發源于西高峰的方村溪在此匯合。峽谷裡的水至上而下，遇上高高低低、長長短短的石階，產生了形式不同、水量不同、水聲各異的疊水景觀。水位高低有序，層層疊疊流入各級水潭，呈階梯狀。

早餐：酒店內早餐	中餐：南孔家宴 RMB50/人	晚餐：望仙風味 RMB50/人
住宿旅館：★★★★江南豪庭酒店 或沐鑫城市酒店 或同級		

### 第三天 望仙谷-葛仙村【葛仙山風景區(含上下纜車)：靈寶仙街、鎮物館、燈光秀、水幕秀、篝火晚會(每週二公休)】



【葛仙山】葛仙山位於江西省上饒市鉛山縣中部的葛仙山鎮，地處武夷山北麓，主峰葛仙峰海拔 1096.3 米，葛仙山景區面積 50 平方千米，號稱“中華靈寶第一山”。據歷代郡縣誌載，漢以前葛仙山名雲崗山，因漢末赤烏元年間（238 年—251 年）江左著名道士、醫藥學家、道教靈寶派創始人葛玄（後人稱之為葛仙翁）在此煉丹、飛升，故易名葛仙山，又稱葛山。葛仙山集宗教文化與自然風光為一體，是道教和佛教和睦共處的宗教地，形成了“一山兩教、道佛雙修”的宗教文化。葛仙山上古跡形勝，擁有洗腳坑、上馬石、下

馬石、煉丹台、息心岩、仙人足印、飛升台、香爐峰、七星井、道人石、普同塔、試劍石、龍眼井、百步嶺、千年古松等景觀。自明代以來，葛仙山寺觀形成了每年六月初一開山門、十月初一關山門的例規，期間形成的廟會成為葛仙山文化中的風景線。

【燈光秀】燈光秀和水幕電影主要圍繞眾妙閣與邊上的水舞臺而設計佈置，眾妙閣是景區的制高點，主樓高 26 米，採用古代建築結構，為三層四柱的純木結構。燈光表演先從“亮閣”開始，當流光溢彩的科技燈光聚焦投影在眾妙閣上，眾妙閣頓時變得神采奕奕，似乎披上了七彩神衣。多彩燈光隨著古典音樂不斷魔幻地變動，呈現出春、夏、秋、冬等不同精美畫面，加上閣樓上下還有舞蹈演員們隨之翩翩起舞，眾妙閣仿佛也在情不自禁地靈動起來。

注：燈光秀表演，以現場園區公告為主，如因景區、天氣原因或客人自身原因無法觀看，則無法退費，煩請見諒。

【水幕秀】《歸真紀》水幕電影演出，其通過高壓水泵和特製水幕發生器，將水自下而上、高速噴出霧化形成“銀幕”，再由專用放映機將特製的錄影帶投射在“銀幕”上，形成不可多見的水幕電影效果。每當人物出入畫面時，好似騰飛天空或自天而降，充滿了虛無縹緲和夢幻的感覺。在水舞臺上，舞蹈演員們伴隨時而激蕩、時而舒緩的音樂，演繹出一幕幕跌宕起伏的仙境傳奇故事。

注：水幕秀表演，以現場園區公告為主，如因景區、天氣原因或客人自身原因無法觀看，則無法退費，煩請見諒。

【篝火晚會(每週二公休)】演員們和觀眾一起圍繞篝火載歌載舞，共同度過一個開心快樂的夜晚。晚會最後，主持人呼籲大家用最大的聲音喊出自己的口號，並祝願大家在葛仙村度假區度過愉快時光。

注：篝火晚會，以現場園區公告為主，如因景區、天氣原因或客人自身原因無法觀看，則無法退費，煩請見諒。

早餐：酒店內早餐	中餐：葛仙風味 RMB50/人	晚餐：鉛山風味 RMB50/人
住宿旅館：★★★★葛仙村仙村客驛 或同級		

### 第四天 葛仙村-龍虎山【中國天然氧吧~龍虎山風景區：天師府、上清古鎮、船遊仙水岩、懸棺表演】



【龍虎山風景區】位於江西鷹潭市，距市中心 18 公里，由仙水岩、龍虎山、上清宮、洪五湖、馬祖岩和應天山等六大景區組成，有 55 個景點、261 個景物景觀，面積達 200 平方公里。此外，還包括弋陽龜峰等獨立景區（點），面積 40 平方公里。龍虎山為中國第八處世界自然遺產，世界地質公園、國家自然文化雙遺產地、國家 5A 級風景名勝區、國家森林公園、國家重點文物保護單位。整個景區面積 220 平方公里，龍虎山是中國典型的丹霞地貌風景。龍虎山是中

國道教的發祥地，其道教聖地、碧水丹山與古崖墓群被譽為“三絕”。龍虎山森林覆蓋面積 62%，雨量充沛，氣候溫潤，龍虎山景區的空氣負離子含量超過正常值 15 倍，中國國內景點中名列前茅的天然氧吧。2017 年 9 月，榮獲“中國天然氧吧”稱號。

**【天師府】**位於鷹潭上清鎮，臨清溪，為張氏歷代起居之地，原建于龍虎山腳下。北靠西華山，門臨瀘溪河，面對琵琶山，依山帶水，氣勢雄偉。占地 3 萬多平方米，建築輝宏，尚存古建築 6000 餘平方米，全部雕花鏤刻，米紅細漆，古色古香，一派仙氣。始建于明太祖洪武元年(1368 年)，後又經十多次修建，現存木構建築均為清乾隆、嘉慶和同治年間遺物。傳言天師府是張盛以及他的歷代子孫生活起居之所和祀神之處，被稱為正一派的祖庭和元明兩朝管理道教事務的辦公機構。

**【上清古鎮】**上清古鎮已經有上千年的歷史。該鎮屬龍虎山風景區，距鷹潭市區 25 公里。古鎮上名勝古跡很多。長約 2 公里的上清古街上有長慶坊、留侯家廟、天師府、留侯第、天源德藥棧、天主教堂等景點。沿河櫛比鱗次的吊腳樓和船埠頭更讓小鎮顯現出江南水鄉的風格。河畔浣紗村婦、擣衣少女、戲水孩童，以及漁舟片片、白鴨浮水形成了一條韻味十足的古鎮風景線。鎮東面有上清宮、東嶽宮，東北面有南宋(1127-1279 年)四大書院之一的象山書院，瀘溪河對岸有明朝(1368-1644 年)宰相夏言的故里——桂洲村及第二次國內革命戰爭時紅十一軍和中央紅軍會師之處。

**【船遊仙水岩】**龍虎山頭一張風光名片，當之無愧的就是仙水岩了，它既有奇峰，也有碧波，坐上竹筏下行，乘小船上行，一個仙岩，一個水岩，風光很美。碧水丹山就是它最引以為豪的美景，怪石遍佈，山水相連。坐上小船上行遊玩仙水岩，乘坐竹筏下行看仙水岩的風光，舟行碧波上，人在畫中游。這裡最美的就是雌雄石了，它就像一個受傷的男子，倚靠在女子的背上。山峰雖然只有二百米高，但是有許多的傳說。

**【懸棺表演】**崖墓葬(懸棺葬)是古越、僚人特有的一種喪葬形式，也是我國多種葬法中最古老、最特別的一種喪葬形式。這種葬法將棺槨置於溪流邊陡峭的絕壁上，崖壁與水面幾成垂直的角度，且崖壁上有自然的岩洞，便於安放棺槨。

注：活動表演，以現場園區公告為主，如因景區、天氣原因或客人自身原因無法觀看，則無法退費，煩請見諒。

早餐：酒店內早餐	中餐：天師風味 RMB50/人	晚餐：八卦風味 RMB50/人
住宿旅館：準★★★★★錦都金源酒店 或楓丹白露酒店 或同級		

## 第五天

### 龍虎山-景德鎮【中國陶瓷博物館、富玉陶瓷、三寶陶藝村、陶溪川文化創意園】



**【景德鎮】**別名“瓷都”，是以陶瓷出名，其發祥地是瑤裡古鎮，景德鎮位於江西省東北部，西北與安徽省東至縣交界，南與萬年縣為鄰，西同鄱陽縣接壤，東北倚安徽省祁門縣，東南和婺源縣毗連。景德鎮市處於屬於黃山、懷玉山餘脈、鄱陽湖平原過渡地帶。處於皖(安徽)、浙(浙江)、贛(江西)三省交界處，是浙贛皖重要的交通樞紐中心城市之一。民國時期曾與廣東佛山、湖北漢口、河南朱仙並稱全國四大名鎮。景德鎮瓷器造型優美、品種繁多、裝飾豐富、風格獨特，以“白如玉，明如鏡，薄如紙，聲如磬”著稱。其青花瓷、玲瓏瓷、粉

彩瓷、色釉瓷，合稱景德鎮四大傳統名瓷。

**【中國陶瓷博物館(周一閉館)】**於 2015 年 10 月 18 日正式開放。館內所列瓷器品將以景德鎮瓷器為主，分朝代陳列。館內設有官窯區和汝窯、哥窯、鈞窯、定窯等民窯館，以及中國各瓷區名瓷館區；日本、韓國、德國等多國名瓷展區；中國瓷與外國瓷瓷種器型工藝技術對外展區；景德鎮制瓷技術實物展區；景德鎮陶瓷文化及風格和各瓷區特色對比展區等。另外，這個館還將展示蛋形窯、鎮窯、葫蘆窯等景德鎮獨創的窯爐以及坯車、制釉、採礦等生產設備。

注：中國陶瓷博物館為免費景點，如遇週一閉館無法參觀不退費，敬請見諒！

**【富玉陶瓷】**位於中國千年瓷都景德鎮陶瓷工業園區，傳承青花玲瓏技藝，榮獲景德鎮國際陶瓷博覽會“十大最具競爭力的陶瓷品牌”稱號。

**【三寶陶藝村】**由著名陶藝家李見深教授籌建於 1998 年。經過二十多年的打造陶藝村現已成為景德鎮以及江西省文化創意產業的歷史典範，開創了現當代景德鎮陶瓷文化對外文化交流的先河，是景德鎮國陶瓷文化國際交流的窗口之一。

**【陶溪川文化創意園】**是一座集文化創意、購物、休閒、餐飲、娛樂等多種綜合功能於一體的大型城市綜合體，是中國首座以陶瓷文化為主體的一站式文化休閒娛樂旅遊體驗創意園區，名副其實的“CHINA 坊”。

早餐：酒店內早餐	中餐：景德風味 RMB50/人	晚餐：中式合菜 RMB50/人
住宿旅館：★★★★★山水國際酒店 或紫晶賓館 或同級		

**第六天** 景德鎮-中國最美鄉村~婺源【篁嶺景區(含纜車)、婺源民俗(曬秋)] - 屯溪【湖邊古村落、屯溪老街、徽菜博物館 (欣賞安徽地方黃梅戲)]



**【婺源】**婺源山明水秀，松竹連綿，飛簷翹角的古民居蜿蜒於青山綠水，或依山，隱現於古樹青林之間；或傍水，倒映於溪池清泉之上；與層層梯田、繚繞雲霧相映成趣，如詩如畫。四季景色各呈千秋，尤其是春秋兩季，漫山遍野的映山紅和滿山的紅楓葉猶如一簇簇火苗爭奇鬥豔。置身於這樣的景色之中，讓你感覺到心曠神怡和留連忘返。婺源代表文化是徽文化，素有“書鄉”、“茶鄉”之稱，是全國著名的文化與生態旅遊縣，被外界譽為“中國最美的鄉村”。

**【篁嶺】**位于上饒市婺源县江灣鎮篁嶺村，中國 4A 級旅游景区，婺源篁嶺有麗江古城建築，又有兔耳嶺的怪石景觀，是著名的“曬秋”文化起源地，也是一座距今近六百歷史的徽州古村。篁嶺屬典型山居村落，民居圍繞水口呈扇形梯狀錯落排布。村落“天街”似玉帶將經典古建串接，徽式商鋪林立，前店後坊，一幅流動的縮寫版“清明上河圖”。周邊千棵古樹環抱、萬畝梯田簇擁的“大地藝術”。獨特的旅遊體驗帶您走過索橋、滑過溜索、乘上高空索道，俯瞰獨特的曬秋奇觀。篁嶺梯田被網友評為“全球十大最美梯田”。

**【湖邊古村落】**湖邊古村落的承襲徽州古村落的設計理念，重視人與環境的和諧，生活空間的合理佈局，環境的幽靜秀美。體現了“綠樹村邊合，青山郭外斜”的典雅意境，再現徽州古村落的完美形態。

**【屯溪老街】**坐落在安徽省黃山市屯溪區中心地段，北面依山，南面傍水，全長 1272 米，精華部分 853 米，寬 5 至 8 米。包括 1 條直街、3 條橫街和 18 條小巷，由不同年代建成的 300 餘幢徽派建築構成的整個街巷，呈魚骨架形分佈，西部狹窄、東部較寬。因屯溪老街坐落在橫江、率水和新安江三江匯流之處，所以又被稱為流動的“清明上河圖”，是中國保存最完整、最具有南宋和明清建築風格的古代街市，也是中國“全國重點文物保護單位”。

**【徽菜博物館】**是中國國首家以徽菜發展脈絡和介紹徽菜為主題的博物館。徽菜歷史悠久，是中國八大菜系之一。起源于唐宋，興盛於明清。博物館建築面積 3 萬平方米，總投資近 3 億元，設徽菜文化展區、徽菜美食體驗區、徽菜產品售賣區、徽州民俗飲食文化體驗區及徽菜烹飪培訓基地區等五大功能區。徽菜經過歷代徽廚的辛勤勞動，多以就地取材，選料嚴謹，多為燒燉，注重文化，成為南北皆宜，且獨具一格。

早餐：酒店內早餐	中餐：婺源風味 RMB50/人	晚餐：徽菜博物館 RMB60/人
住宿旅館：準★★★★★凱悅嘉軒酒店 或同級		

**第七天** 屯溪-杭州【龍塢茶鎮(賞茶山風光、品鑒龍井、小竹簍體驗採茶)、漫步西湖風景區、打卡宮崎駿的世界網紅湯屋 (石屋洞)]



**【龍塢茶鎮(賞茶山風光、品鑒龍井、體驗採茶)]**位於杭州西南，繞城公路穿鎮而過，離杭州市中心約 15 公里，四周群山環繞，茶園茶山連綿起伏，是西湖龍井最大產區，素有“萬擔茶鄉”之稱，初步規劃用地面積 217.26 公頃，建築面積 78.59 萬平方米，主要發展茶產業+旅遊業。

**【西湖風景區】**位於浙江省杭州市西面，是中國國家重點風景名勝區和中國十大風景名勝之一，是中國大陸主要的觀賞性淡水湖泊之一，也是現今《世界遺產名錄》中少數幾個和中國唯一一個湖泊類文化遺產。西湖三面環山，面積約 6.39 平方千米，東西寬約 2.8 千米，南北長約 3.2 千米，繞湖一周近 15 千米。湖中被孤山、白堤、蘇堤、楊公堤分隔，按面積大小分別為外西湖、西裡湖、北裡湖、小南湖及嶽湖等五片水面，蘇堤、白堤越過湖面，小瀛洲、湖心亭、阮公墩三個小島鼎立於外西湖湖心，夕

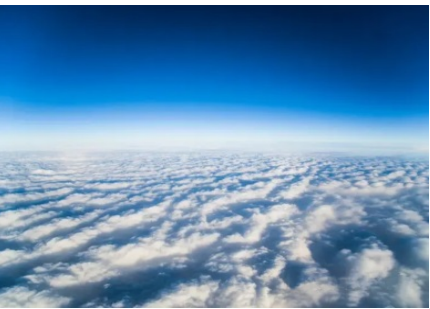


照山的雷峰塔與寶石山的保俶塔隔湖相映，由此形成了“一山、二塔、三島、三堤、五湖”的基本格局。

**【網紅湯屋（石屋洞）】**位於浙江省杭州市西湖區下滿覺隴 29 號（原 79 號），是一幢外形獨特的漢代風格磚木結構小樓，因酷似電影《千與千尋》裡的“湯屋”而走紅。石屋洞可以說是杭州新十景之一“滿隴桂雨”的隱藏景點，位於一個不顯眼但相當雅致的小院中。雖然外地遊客可能不太熟悉，但在杭州人眼中，這裡是夏季避暑納涼的好去處，是秋季賞桂花的首選，也是吊古憑今的最佳地。作為歷史文化名湖，西湖周邊的山中隱藏著許多“有文化有歷史”的山洞，石屋洞是其中之一，和它並列的還有煙霞洞、水樂洞。外面的小院看起來平平無奇，走進其中才發現石屋洞裡內涵豐富，岩壁上刻有許多石佛造像，走入其中如同走入沉靜的佛國世界石屋洞因為洞石極高、洞內寬敞如屋而得名。最有探險趣味的是這裡並非只有一個主洞，而是洞中有洞，洞洞相連，每個洞口都題寫有洞名，大有“林深容月色，古洞隱春秋”的意味。洞內的摩崖石刻最早開鑿於五代，當時吳越國王在洞壁開鑿了五百羅漢造像，規模龐大，造像各個小巧精緻，排列有序，看著石洞中各朝各代的前人留下的印記，仿佛能隔著漫長的歲月與他們產生某種關聯，進行一場關於歷史的對話。不遠處的洞口透出陽光，地面被照得光滑可鑒。腳下的路坑坑窪窪、曲曲折折，低矮處甚至需要彎腰而過，相當有探秘尋幽的樂趣。石屋洞並不出名，它隱匿於西湖山水之中，卻可以說是杭州厚重的人文歷史的最佳見證和記錄。在這些幽靜深邃的石洞中，在眾多摩崖石刻中，藏著歷朝歷代的故事，藏著杭州的悠久歷史，讓人回味。

早餐：酒店內早餐	中餐：乾隆御茶宴 RMB50/人	晚餐：花園餐廳 RMB50/人
住宿旅館：準★★★★★凱悅嘉軒酒店 或同級		

## 第八天 杭州 → 桃園



整理行囊前往機場，辦理出境手續後，搭乘豪華客機返回桃園，團員們互道珍重再見後，平平安安、快快樂樂地歸向闊別多日的家園，結束這次愉快的八日之旅。

早餐：酒店內早餐	午餐：機上輕食或點心	晚餐：XXX
住宿旅館：溫暖的家		

# 以上行程順序僅供參考，實際行程順序以當地旅行社為準 #  
# 本行程團費所含景點門票均已分攤老人/小孩等優待票差價，亦不另行退還差價，敬請見諒！#