

【湘戀張家界 雲天渡玻璃橋】

雲夢天門山 袁家界 千年芙蓉古鎮 黃鶴樓 文化交流考察8日

全程無購物站、無自費

【行程特色】



張家界

張家界

令人嘆為觀止的
壯麗奇景

為中國第一個國家森林公園，這裏的異峰巧石、山泉飛瀑、深林奇樹及珍禽異獸共同組成了一幅幅相映成趣、嫵媚動人的自然絕景。現已開闢了五個旅遊景區，分別是：黃石寨、金鞭溪、腰子寨、沙刀溝、琵琶溪。張家界擁有的自然奇景之多之絕，堪稱中國第一，驚嘆於大自然的鬼斧神工之餘，也感受一下在人間仙境吞雲吐霧的氣氛。



最新！張家界大峽谷玻璃橋

張家界大峽谷是張家界地貌的極品景區之一。這裏可觀賞到北溫帶喀斯特地形的全部風景！大峽谷玻璃橋總長430公尺，創下世界最長、最高的紀錄。是世界首座斜拉式高山玻璃橋，使用最新航太復合材料建造而成，建於峽谷兩側的峰頂之上，橫跨整個大峽谷。



天門山

古稱鬱夢山、嵩梁山，是張家界永定區海拔最高的山，因自然奇觀天門洞而得名，最早被記入史冊的名山。山頂相對平坦，保存著完整的原始次森林，有著很多極為珍貴和獨特的植物品種，森林覆蓋率達90%，其間古樹參天，藤蔓纏繞，青苔遍佈，石筍、石芽舉步皆是，處處如天成的盆景，被世人譽為世界最美的空中花園和天界仙境。



百龍天梯

氣勢恢弘，垂直高差335米，運行高度326米，由154米的山體內豎井和172米的貼山鋼結構井架組成，採用三台雙層全暴露觀光並列分體運行，目前以“最高戶外電梯”榮譽而被載入吉尼斯世界紀錄，是自然美景和人造奇觀的完美結合。



遇見 AVATAR 哈利路亞山

世界自然遺產 袁家界風景區

位於張家界國家森林公園北面，是一方山臺地。背依岩峰山巒，面臨幽谷群峰，自東向西延伸。主要景點有後花園、迷魂臺、天下第一橋等。是鑲嵌在武陵源核心景區的一顆明珠。站在袁家界景區的觀景臺上，三千奇峰盡收眼底，雄險秀野，神態各異。峽谷深處，千百根石峰石柱奇偉突立。峻峭之石，如英武將帥；嵯峨之峰，似勇猛壯士。有聲有色，若靜若動，形象逼真，呼之欲出。



◀ 百龍電梯

世界上最高的全暴露觀光電梯，世界上載重量最大、速度最快的觀光電梯。



掛在瀑布上的千年古鎮~芙蓉鎮

芙蓉鎮位於湘西土家族苗族自治州境內的永順縣，與龍山裡耶鎮，瀘溪浦市鎮，花垣茶峒鎮並稱湘西四大名鎮，又有酉陽雄鎮，“小南京”之美譽。是一個具有兩千多年歷史的古鎮，溪州土家族土司王朝的起始都王府，承載了土家族土司王朝 818 年輝煌歷史源頭的古鎮。因有一條瀑布穿鎮而過，又稱“掛在瀑布上的千年古鎮”。王村瀕臨酉水，上連川鄂，下通津京，自古是商賈重鎮，非常繁華，歷代土司王在這裡修建行宮，舉行重大活動，會見各路土司，還從這裡運送金絲楠木排送往京城，建造故宮、十三陵，也從這裡乘船奔赴海疆抗倭，久而久之這裡便成了人們心目中的“王者之村”。



天然形成的美麗溪流

金鞭溪

因金鞭岩而得名。溪水彎彎曲曲自西向東流去，即使久旱，也不會斷流。流水潺潺，伴著聲聲鳥語，陣陣襲來的芬芳使你不由得駐足細細品味。清澈見底、纖塵不染的碧水中，魚兒歡快地遊動紅、綠、白各色卵石在水中閃亮。陽光透過林隙在水面灑落斑駁的影子，給人一種大自然安謐靜美的享受。



黃鶴樓

始建於三國時期吳黃武二年（公元223年），屢毀屢建，現在的黃鶴樓於1985年建成。外形雄偉壯觀、古樸典雅，是武漢市的標誌建築。古往今來，無數名人先後登臨黃鶴樓，留下了一篇篇膾炙人口的傳世之作，使黃鶴樓蜚聲中外。崔顥的那首《黃鶴樓》詩：“昔人已乘黃鶴去，此地空餘黃鶴樓。黃鶴一去不復返，白雲千載空悠悠……”更是婦孺皆知。百鳥爭鳴，湖水清澈，群山倒蕩，鷺鷥戲水、空氣清新、絕無僅有。

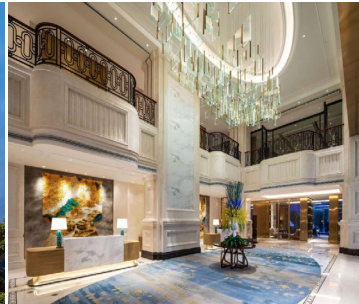


昔人已乘黃鶴去，
此地空餘黃鶴樓。
黃鶴一去不復返，
白雲千載空悠悠。
晴川歷歷漢陽樹，
芳草萋萋鸚鵡洲。
日暮鄉關何處是，
煙波江上使人愁。
唐 崔顥

精選飯店

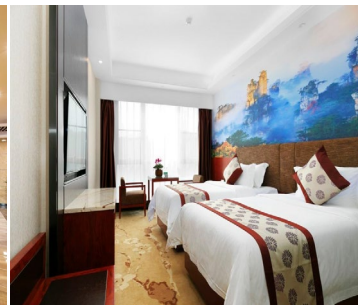
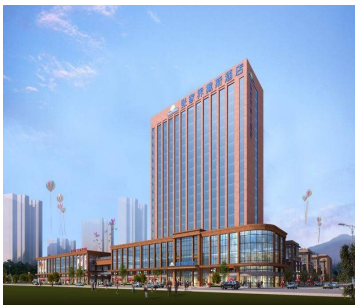
★★★★★武漢黃陂華美達廣場酒店

酒店位於黃陂區核心商圈，酒店擁有259間客房，配套設施齊全。健身中心，配有健身房和室內恆溫游泳池，可緩解您一天疲憊。總有不期而遇的溫暖，武漢黃陂華美達廣場酒店真誠期待您的光臨。



準★★★★★戴斯溫德姆酒店

酒店坐落於享譽中外的知名旅遊城市張家界永定區西溪坪。距張家界高速出口、飛機場、火車站/汽車站、天門山景區及市中心僅需5分鐘車程，地理位置優越、交通便利。酒店以豪華精緻、舒適為主題集客房、餐飲、商務、會議等設施為一體的現代化綜合型國際商務酒店，酒主要適合於高端公務、商務、金融交際人群，高品位個性化時尚需求人群及高端遊客。張家界戴斯酒店由溫德姆旗下的戴斯酒店集團管理，戴斯酒店創立於1970年，品牌歷史超過40年，名列《HOTELS'雜誌》2014年全球10強特許經營酒店第1位，全球酒店品牌排名第5位。



準★★★★★常德澤雲酒店

酒店位於常德武陵大道北段澤雲廣場，靠近常德大道；周圍是繁華商業街，出行方便。酒店裝修傳承中國古典文化和延續古代傳統建築底蘊的人文典藏，借鑒皇室宮殿建築風格，運用古法榫卯各殿堂中軸，樑柱天花雕鏤細膩，以明清花梨木家私陳設，莊重典雅，彰顯古樸沉韻。這裡的客房寬敞、奢華、古樸，

滿足不同住客需求；闔門閉簾就擁有絕密的私人空間，為懷舊歸隱人士留存一處上乘之居。店還擁有近1千個中、西餐位，泳池、健身瑜伽、SPA愉悅身心；在這裡古典與現代交相融匯，細節處處為你營造一種寧靜的純享氛圍。



風味餐食

- 蘑菇宴
- 常德風味
- 荊州風味
- 湘菜風味
- 牛角山風味
- 老灶台
- 韓國烤肉
- 嘉禾餐廳
- 酒店合菜
- 山溝寨風味

每人每日礦泉水一瓶

- ◎ 保證不進購物站和景中站、旅遊品質有保障
- ◎ 全程無自費
- ◎ 導遊在遊覽車上會推薦當地土特產等小物自由選購，絕不強迫！

【航班時間】 正確航班時間，以說明會資料和當日實際起飛時間為準。

出發天數	航空公司	航班編號	起飛城市	抵達城市	起飛/抵達時間
第 1 天	東方航空	MU 2088	桃園 TPE	武漢 WUH	18:40/21:20
第 8 天	東方航空	MU 2087	武漢 WUH	桃園 TPE	15:05/17:30

【行程內容】

第一天

桃園 → 武漢



今日帶著愉快雀躍的心情於桃園國際機場，搭乘豪華客機飛往湖北省省會【武漢市】。

【武漢市】簡稱“漢”，別稱江城，湖北省轄地級市、省會，副省級市、國家中心城市、超大城市，常住人口 1373.90 萬人，地區生產總值 18866.43 億元。武漢市地處江漢平原東部、長江中游，長江及其最大支流漢水在此交匯，形成武漢三鎮（武昌、漢口、漢陽）隔江鼎立的格局，市內江河縱橫、湖港交織，水域面積占全市總面積四分之一，被評為國際濕地城市。作為中國經濟地理中心，武漢素有“九省通衢”之稱，是中國內陸最大的水陸空交通樞紐、長江中游航運中心，其高鐵網輻射大半個中國，是華中地區唯一可直航全球五大洲的城市。武漢市是歷史文化名城、楚文化的重要發祥地。春秋戰國以來，武漢一直是中國南方的軍事和商業重鎮，元代成為湖廣行省省治，明清時期被譽為“楚中第一繁盛處”和“天下四聚”之一。清末漢口開埠和洋務運動開啟武漢現代化進程，使其成為近代中國重要的經濟中心。

早餐：XXX

午餐：XXX

晚餐：機上簡餐

住宿旅館：準★★★★★縱橫酒店 或美侖酒店 或同級

第二天

武漢-荊州【荊州古城(外觀)、荊州博物館】-常德【大小河街、柳葉湖、千年詩牆】



【荊州古城】又名江陵城，是中國歷史文化名城之一。有保存較完好的荊州古城牆，城內東西直徑 3.75 公里，南北直徑 1.2 公里，面積 4.5 平方公里，城牆周長 10.5 公里，高 8.83 米，共六座城門，每座城門上均建有城樓。荊州古城牆始建於春秋戰國時期，曾是楚國的官船碼頭和渚宮，後成為江陵縣治所，出現了最初城廓。經過三百五十多年的風雨，現存的古城牆大部分為明末清初建築。現聳立在人們眼前的雄偉。

【荊州博物館(週一休館)】位於湖北省荊州市荊州區荊中路 166 號，是一座地方綜合性博物館，是中國 AAAA 級旅遊景區，占地 4.8 萬平方米。始建於 1958 年，館舍占地面積 5 萬餘平方米，建築面積達 2.3 萬平方米，綠化面積 11000 多平方米。截止 2021 年，荊州博物館藏品(主要為考古發掘出土文物)19.6 萬餘件，其中國家珍貴文物 17950 件(套)。荊州博物館配合各項工程建設，發掘出土珍貴文物 12 萬餘件。其中，有戰國絲綢；吳王夫差矛；有戰國秦漢漆器；有中國也是世界上最早的數學專著《算數書》和蕭和“二年造律”的《二年律令》等漢初簡牘；有西漢男屍；有漆木彩繪虎座鳳鳥懸鼓；有漆木彩繪鳳鳥蓮花蓋豆。該館配合各種基本建設，先後發掘了 7000 多座古墓葬和近 20 萬平方米的古文化遺址。1994 年經國家文物局專家評選，該館榮獲中國地市級“十佳博物館之首”的稱號。2008 年 5 月，荊州博物館被列入中國一級博物館名單。

注：如遇週一休館無法參觀無法退費，造成不便，敬請見諒！

【大小河街】原來是指老常德城臨近沅江岸邊的幾條舊名麻陽街、大河街、小河街的老街。是老常德靠近河運碼頭的最重要的商業區。這裡是依據歷史故事、文化、雕塑和建築，打造的集旅遊、商業、文化、歷史于一身的常德記憶古街。常德河街，是劉禹錫、楊嗣昌、沈從文、黃永玉等文化名人濃墨描繪的繁榮興盛的大碼頭，是烙印在常德的「清明上河圖」。

【柳葉湖】因湖面形似一片柳葉而得名，是五萬年前形成的一個天然湖泊，屬於西洞庭湖的一部分。柳葉湖是中國 4A 級旅遊景區、國家水利風景區、省級旅遊度假區。坐落在湖南常德古城東北，東臨洞庭湖、南臨沅水、西依武陵山，北枕太陽山，是集山、水、田園、城四位一體的複合型旅遊度假區，被譽為“中國城市第一湖”和“城市環抱的水上天堂”。

【千年詩牆】是一座位于湖南省常德市的大型文化工程，依託沅江防洪大堤修建，全長約五公里，被稱為十裡長堤。詩牆分為八大篇章，包括《百代滄桑》、《名賢題詠》、《武陵佳致》、《蘭芷風華》、《華夏新聲》、《五洲擷英》、《時代風采》和《千古絕唱》。它彙集了古今中外與常德有關的詩歌 1530 首，從先秦到當代，涵蓋了各個歷史時期。這些詩歌由全國 1213 名書法家以真、行、草、隸、篆等書法形式書寫，展現了中華書法藝術的精華。詩牆還刻嵌了 43 幅精美的石壁畫，是全國罕見的藝術表現形式之一。它以“最長的詩書畫刻藝術牆”躋身大世界基尼斯之最紀錄，並獲得了“中國人居環境範例獎”湖南省首個獲得者。詩牆不僅是對中華文化的繼承、發展、弘揚、創新，也是史的回顧、理的啟迪、美的享受。它被朱鎔基總理稱讚為“一大創造”，並被中華詩詞學會授予“全國詩教先進單位”稱號。

早餐：酒店內早餐	午餐：荊州風味 RMB50/人	晚餐：常德風味 RMB50/人
住宿旅館：準★★★★★澤雲酒店 或常德希爾頓酒店 或同級		

第三天

常德-張家界【張家界大峽谷+雲天渡玻璃橋+VR 體驗+玻璃棧道】-湘西【掛在瀑布上的千年古鎮~芙蓉古鎮(含遊船+環保車)、夜遊芙蓉古鎮、欣賞花開芙蓉秀】



【張家界大峽谷】張家界大峽谷旅遊風景區為國家 AAAA 級旅遊景區，集山、水、洞於一身，是張家界地貌的博物館，在這裏可觀賞到北溫帶喀斯特地形的全部風景！

【雲天渡玻璃橋】張家界大峽谷玻璃橋為一座景觀橋樑，兼具景區行人通行、遊覽、蹦極、溜索、T 台等功能。主跨 430 米，一跨過峽谷，橋面長 375 米，寬 6 米，橋面距穀底相對高度約 300 米。這座全透明玻璃橋長度、高度位居世界第一。成為世界首座斜拉式高山峽谷玻璃橋；並創下世界最高最長玻璃橋、首次使用新型複合材料建造橋樑等多項世界之最。

世界之最。

【芙蓉鎮】本名王村，是一個具有兩千多年歷史的古鎮，溪州土家族土司王朝的起始都王府，承載了土家族土司王朝 818 年輝煌歷史源頭的古鎮。因有一條瀑布穿鎮而過，又稱“掛在瀑布上的千年古鎮”。王村瀕臨酉水，上連川鄂，下通津京，自古是商賈重鎮，非常繁華，歷代土司王在這裡修建行宮，舉行重大活動，會見各路土司，還從這裡運送金絲楠木排送往京城，建造故宮、十三陵，也從這裡乘船奔赴海疆抗倭，久而久之這裡便成了人們心目中的“王者之村”。芙蓉鎮位於湘西土家族苗族自治州境內的永順縣，與龍山裡耶鎮、瀘溪浦市鎮、花垣茶峒鎮並稱湘西四大名鎮，又有酉陽雄鎮，“小南京”之美譽。

【花開芙蓉秀】畢茲卡的狂歡：去湘西，當然要去芙蓉鎮看夜景，更加不能錯過的是這場民俗風情演藝《花開芙蓉·畢茲卡的狂歡》，演出精彩絕倫，土家族阿哥阿妹熱情如火。這場演出不僅是熱鬧的歌舞、炫彩的舞美、震撼的視聽、感人的故事，更有「畢茲卡」遺落千年的歷史傳說！它演繹了芙蓉鎮土家兒女的情和愛，以及土家族的民俗之美。

注：花開芙蓉秀，以現場園區公告為主，如因景區、天氣原因或客人自身原因無法觀看，則無法退費，煩請見諒。

早餐：酒店內早餐	午餐：老灶台 RMB50/人	晚餐：酒店合菜 RMB50/人
住宿旅館：準★★★★★茶兮泰酒店 或同級		

第四天

湘西【墨戎苗寨】-張家界【天門山景區含纜車+玻璃棧道+天門洞+扶梯+快線纜車+環保車+鞋套、特別贈送天門狐仙秀】



【墨戎苗寨】即龍鼻嘴村，位於吉首、古丈、保靖三縣（市）交界處，全村由 13 個苗寨組成。該村正處於張家界至鳳凰這一“黃金通道”上，焦柳鐵路、龍吉高速公路、省道 S229 公路穿寨而過，交通便利。“墨戎”為苗語，意為“有龍的地方”。墨戎苗寨的苗族風情、苗族文化藝術主要有：苗族服飾銀飾、苗族刺繡、苗族建築、苗族趕秋、苗歌、四方鼓、蕩秋千、舞獅耍龍、上刀梯下火海、巫儺絕技等。墨戎苗寨被湖南省有關廳局和國家有關部委分別授予苗族花鼓之鄉、民族團結示範點、湖南省少數民族特色村寨、湖南省特色旅遊名村、中國少數民族特色村寨、中國傳統村落、中國非物質文化遺產傳承基地、中國民間文化藝術之鄉、中國 3A 級旅遊景區。

【天門山國家森林公園】占地面積 96 平方公里，為四面絕壁的台形孤山，屬典型的喀斯特岩溶地貌。天門山海拔 1518 公尺，是張家界的文化聖地，被稱為“張家界之魂”，有湘西第一神山的美譽。氣勢臨空獨尊，世界上最高海拔的天然穿山溶洞 - 天門洞，門高 131 公尺、寬 57 公尺、深 60 公尺。1999 年世界特技飛行大師曾架機穿越天門洞，引起世人關注。天門山寺，自明朝以來就香火鼎盛。是湘西的佛教中心。故天門山宛如是一座大氣的“天文化”和“仙山文化”為一體的神仙花園。

【天門山纜車】是世界上最長的客運索道，全長 7200 公尺。高 1277 公尺。

【天門洞】高 131.5 米，寬 50 余米，南北對開於千尋素壁之上，氣勢磅礴，巍峨高絕，是罕見的高海拔穿山溶洞，更是盡顯造化神奇的冠世奇觀，天門洞終年氤氳蒸騰，景象變幻莫測，時有團團雲霧自洞中吐納翻湧，時有道道霞光透洞而出，瑰麗神奇，宛如幻境，似蘊藏天地無窮玄機。天門洞 千百年承接天地萬物的靈氣，成為人們祈福許願的靈地，天門洞被視為《天界之門》、《天界聖境》，已成為美好幸福的象徵。

【天門狐仙音樂劇】故事改編自神話傳說《劉海砍樵》，講述了一段感天動地的人狐之戀。劇中真實展現了東方玄幻風格的場景：近 1 萬平米劇場的漫天飛雪、狐狸精在舞臺上直接變幻成人型、超大可移動人造月亮、瞬間被流水包裹的 5000 平米玻璃鋼炫彩舞臺、60 米長高空飛橋、主人公飛升至上百米高空變換成星星消失...劇中使用了大量機械、魔術及特效，營造出一幕幕令人驚異的奇幻場景，讓觀眾瞠目結舌、匪夷所思

注:1.特別贈送《天門狐仙秀》12月淡季停演則改為第5天贈送觀看《魅力湘西秀》，此為贈送若不觀看恕無法退費。

2.如因景區、天氣原因或客人自身原因無法觀看，則無法退費，敬請見諒！

早餐：酒店內早餐	午餐：牛角山風味 RMB50/人	晚餐：韓國烤肉 RMB50/人
住宿旅館：準★★★★★張家界戴斯溫姆德酒店 或華美達酒店 或同級		

第五天

張家界【百龍觀光電梯+天子山纜車、袁家界風景區、迷魂台、天下第一橋、天子山、賀龍公園、御筆峰、金鞭溪、水繞四門、外觀七十二奇樓打卡】



【百龍觀光電梯】特別安排搭乘唯一擁有三項世界紀錄的，是世界上最快的客運電梯、是世界上載重量最大、世界上最高的觀光電梯、也是世界最高暴露在戶外的電梯

【天子山自然保護區】總面積為 9000 余平方公里，近一百平方公里。境內最高點昆侖峰海拔 1262.5 米，最低點泗南峪，海拔 534 米。天子山的神奇，在於煙雲繚繞的奇石危峰，如柱、如塔、如筍，低者數公尺，高者數百公尺，雕鏤百態。有屈子行吟，有姐妹私語，有夫妻情深，有眾仙聚會、群娥起舞，有天兵出征等天然群像。當地群眾稱形同武將的石柱為“四十八大將軍，四十八小將軍”，擺起八門鎖陣，天子坐朝閱兵。

【袁家界風景區】後花園翠谷之中，石峰攢簇，澗水滄回、古木參天，寒雲鋪地，登高俯瞰，似天然盆景，石峰成百上千，高入雲、矮臥地，如獅如虎，如兔如龜，大起大落，相映生輝。位於國家森林公園北部，是鑲嵌在武陵源核心景區的一顆明珠。

【迷魂台】這裡清晨和天氣變換時，雲霧翻滾，群山時隱實現，變幻莫測，使人難辨天上人間。

【天下第一橋】屬袁家界精華景點。大自然的鬼斧神工，將一塊厚約 5 米的天然石板，橫空“架”在兩座山峰之上，連接東西兩峰。高度、跨度和驚險均為天下罕見，故稱「天下第一橋」。

【賀龍公園】為紀念賀龍元帥誕辰 90 周年而興建，屹立在“雲青岩”上，賀龍元帥“兩把菜刀鬧革命”，南昌起義，二萬五千裡長征，抗日戰爭，功績卓著...文化大革命，歷經滄桑。公園內還有當年他戰鬥過的部隊所贈的坦克與戰機實物。

【御筆峰】這裡雲纏霧繞、似沉似浮，人稱“瓊山仙閣”。被公認為是武陵源砂岩大峰林風光的標誌景點，不斷出現在海內外各種媒體和宣傳品上面，堪稱天下一絕。山谷中數十座錯落有致的秀峰突起，其中有並列的三座石峰，高低不一，遙沖藍天。傳說這是向天子的“御用筆”，故名御筆峰。

【金鞭溪】金鞭溪沿線是武陵源風景最美的地界，從張家界森林公園門口進入後，往前步行 300 米左右就是金鞭溪的入口，全溪長 5.7 公里，穿行在峰巒幽谷雲間，溪水明淨，跌宕多姿，小魚遊弋其中，溪畔花草鮮美，鳥鳴鶯啼，人沿清溪行，勝似畫中游。

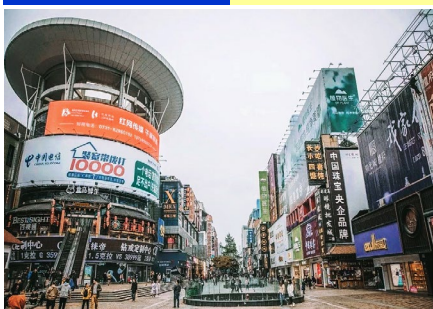
【水繞四門】進入金鞭溪，沿途穿行於深壑幽谷之中，曲折宛轉，依山傍水的壯觀美景，讓人感受深刻，被譽為武陵源最精華的景觀，沿溪而行一步一景，令人目不暇給。

【七十二奇樓】是全球唯一一棟以土家吊腳樓為建築形態的超高層大樓，2019 年成功申報吉尼斯世界紀錄，是全世界最高最大最壯觀的土家民族建築。72 是個文化概念，也是個虛數，意思是很多，七十二奇樓特色鮮明，業態豐富，吃喝玩樂購應有盡有，走進這個地方，您會得到七十二種不同的新奇體驗，看到七十二般變化，所以叫七十二奇樓。

早餐：酒店內早餐	午餐：嘉禾餐廳 RMB50/人	晚餐：山寨溝 RMB50/人
住宿旅館：準★★★★★張家界戴斯溫姆德酒店 或華美達酒店 或同級		

第六天

張家界【土家風情園景區、軍生畫院】-長沙【黃興路商業步行街】



【土家風情園景區】園內建築多為木石結構，雕樑畫棟，金碧輝煌，飛簷翹角，玲瓏雅致。代表作有土司城堡、擺手堂、土家山寨。特別是衝天樓，依山造閣，氣勢恢宏，樓高 48 公尺，九重十二層，曲徑回複，獨具匠心。還有原汁原味的土家文藝節目。

【軍聲畫院】館裏展示著各種砂石畫，砂石畫集國畫構圖，西畫手法、溶版畫，雕刻及藝術盆景之精髓為一體。古樸典雅，色彩自然，具有強烈的立體感和浮雕藝術效果，其圖面無不流溢著濃郁的自在神韻和湘西民族風情。

【黃興路步行街】是一條百年老街，是最能代表“老長沙”生活氣息的商業街，也是長沙“草根之魂”。黃興南路經歷了數百年的滄桑，是長沙商業歷史變遷的最好見證。這裏是長沙人氣最旺最繁華地段，是長沙人、外地人眼中的必拼之地。

早餐：酒店內早餐	午餐：蘑菇宴 RMB50/人	晚餐：湘菜風味 RMB50/人
住宿旅館：準★★★★★金融中心華美達酒店 或大王山假日酒店 或同級		

第七天

長沙-武漢【天下江山第一樓~黃鶴樓 (含景區往返電瓶車)、戶部巷小吃一條街、江灘夜景】



【黃鶴樓】江南三大名樓之一，與嶽陽樓、滕王閣並稱江南三大名樓，赤紅廊柱金黃琉璃瓦，金碧輝煌是遊人每到武漢必遊之處。黃鶴樓是蜚聲海內外的名勝，她瀕臨長江之濱，雄踞蛇山之首，登樓遠眺，極目千裏；俯瞰江漢，氣勢磅礴。樓姿之雄偉，居江南三大名樓之首。自古享有『天下絕景』和『天下江山第一樓』的美譽。

【戶部巷小吃一條街】全稱戶部巷漢味風情街，位於湖北省武漢市武昌區司門口，連通民主路和自由路，東靠十裡長街(解放路)，西臨長江，南枕黃鶴樓，北接都府堤；長約 150 米，寬 8 米，是集小吃、休閒、購物、娛樂於一體的特色風情街區，被譽為“漢味小吃第一巷”。

【江灘夜景】武漢江灘夜景是武漢市的一大亮點，以其獨特的魅力和美麗的景色吸引了眾多遊客。漢口江灘位於武漢市江岸區和武漢市江漢區，是世界上最大的城市內部公共休閒場所之一，與長江美景相映成趣。這裡的夜景尤為迷人，展現了武漢的繁華與美麗。

早餐：酒店內早餐	午餐：武漢風味 RMB50/人	晚餐：老村長 RMB50/人
住宿旅館：★★★★★黃陂華美達廣場酒店 或同級		

第八天

武漢【晴川閣、大禹神話園】→ 桃園



【晴川閣】又名晴川樓，位於湖北省武漢市漢陽區，地處長江北岸龜山東麓的禹功磯上，北臨漢水，東瀕長江，與黃鶴樓隔江相望，互為襯托。晴川閣始建於明嘉靖年間，為漢陽知府范之箴在修薛禹稷行宮（禹王廟）時增建，重建於 1984 年，得名于唐朝詩人崔顥“晴川歷歷漢陽樹，芳草萋萋鸚鵡洲”詩句，有“三楚勝境”之美譽。

【大禹神話園】位於湖北省武漢市漢陽區晴川大道沿線的一座以大禹神話故事為背景的園林，旨在弘揚大禹治水精神，激勵民志。該園位於漢陽江灘的一部分，具體位置在長江大橋與晴川閣之間，占地面積約為 24000 平方米，分為上、中、下三個區域，以及一個中國洪水文化展示館。

後續前往機場辦理登機手續，搭乘豪華客機返回桃園國際機場，快快樂樂地歸向家園。

早餐：酒店內早餐	午餐：小王府 RMB50/人	晚餐：XXX
住宿旅館：溫暖的家		

以上行程順序僅供參考，實際行程順序以當地旅行社為準

本行程團費所含景點門票均已分攤老人/小孩等優待票差價，亦不另行退還差價，敬請見諒!