

【蟹逅江南 浪漫烏鎮住一晚】

秋日禪意拈花灣 杭州西湖 魔都天堂 圍爐煮茶 文化交流考察 5 日

保證入住烏鎮西柵景區一晚、無購物、無自費

【行程特色】

★烏鎮西柵（國家 AAAAA 級景區、保證入住一晚）

西柵位於浙江省嘉興桐鄉市烏鎮西大街，毗鄰京杭大運河，以原汁原味的水鄉風貌和千年積澱的文化底蘊成為江南古鎮中的佼佼者。西柵由 12 座小島組成，70 多座小橋將這些小島串連在一起。例如，通濟橋和仁濟橋兩橋成直角相鄰，不管站在哪一座橋邊，都可以看到一個橋洞裡的另一座橋，故有“橋裡橋”之稱。“橋裡橋”是烏鎮最美的古橋風景，堪稱橋景一絕。街區內的名勝古跡、手工作坊、經典展館、民俗風情、休閒場所讓人流連忘返，自然風光美不勝收，泛光夜景超夢幻。



★禪意小鎮拈花灣

拈花灣位於江蘇省無錫市濱湖區環山西路 68 號，主要景點有半月銜日、香月花街、拈花塔、微笑廣場。拈花灣作為靈山佛教文化的重要組成部分，總體以“禪”為主題元素，所謂“禪”是指心態安寧、生活安康，與目前生活節奏越來越快，市民需要慢生活、心靈獲得安詳的訴求不謀而合。“禪”連接了靈山文化景區整體的佛教文化與旅行度假雙重命題，讓拈花灣擁有了“東方禪意生活樂土，世界心靈度假花園”的總體定位。拈花灣整體外在構造處於佛祖拈花之姿態，走進拈花灣，會發現在整體佈局、假山水泉、亭臺樓閣、一草一木都充滿了寧靜的禪意美學。禪意美學在庭院中的表現拈花灣的庭院佈滿了日式枯草與各類苔蘚，體現了晨鐘暮鼓的肅穆氛圍，這些植物除了有很強的觀賞性之外，還具有較為鮮明的佛學含義，從而烘托清冷孤寂的禪意氣氛。



★杭州西湖（國家級 AAAAA 景區）

西湖，又名錢塘湖，為江南三大名湖之一。是中國主要的觀賞性淡水湖泊，也是中國首批國家重點風景名勝區。西湖三面環山，面積約 6.39 平方千米，東西寬約 2.8 千米，南北長約 3.2 千米，繞湖一周近 15 千米。湖中被孤山、白堤、蘇堤、楊公堤分隔，按面積大小分別為外西湖、西裡湖、北裡湖、小南湖及嶽湖等五片水面，蘇堤、白堤越過湖面，小瀛洲、湖心亭、阮公墩三個人工小島鼎立於外西湖湖心，夕照山的雷峰塔與寶石山的保俶塔隔湖相映，由此形成了“一山、二塔、三島、三堤、五湖”的基本格局。2011 年 6 月 24 日，杭州西湖列入世界遺產名錄。



★惠山古鎮（國家級 AAAAA 景區）

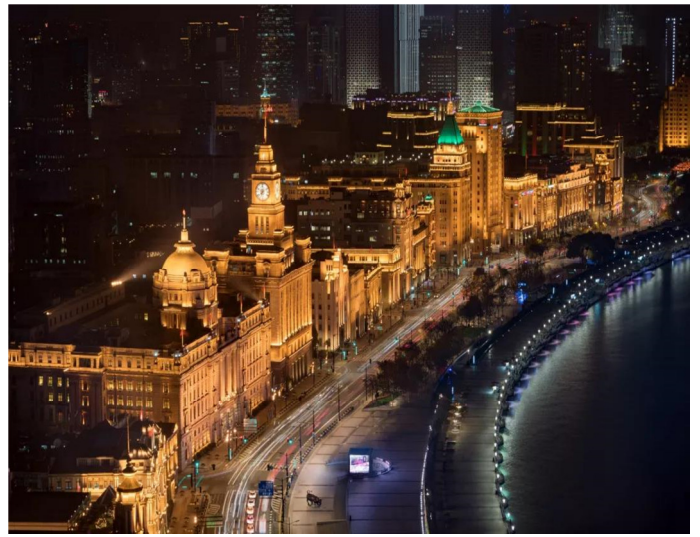
惠山古鎮景區由原錫惠公園（錫惠名勝區）和惠山曆史文化街區合併而成，從區域功能上劃分為文物古跡區、錫惠名勝區、曆史文化街區和山林保護區四個遊覽區。景區面積為 3.5 平方公裏，其中核心區域為 1.09 平方公裏。景區文物古跡衆多、山水林泉俱佳。有風景名勝景點 200 多處，有古街、古園、古寺、古泉、古書院、古詩社、古祠堂等多種傳統文化資源，時跨數千年曆史。所謂唐宋元明清，自古說到今。惠山古鎮景區自古以江南第一山，錫山晴雲、勝地名泉而聞名於世，風景資源獨特燦爛。曆代文人雅士來惠山品泉憑吊，尋古探幽；清代康熙、乾隆皇帝六下江南，七巡惠山，留下了無數瑰麗詩篇和軼事佳話。蘇軾“獨攜天上小團月，來試人間第二泉”，乾隆“惟惠山幽雅閑靜”是這個景區最精彩的推介詞和文化名片。



★上海外灘

外灘，位於上海市黃浦區的黃浦江畔，即外黃浦灘，為中國曆史文化街區。1844 年（清道光廿四年）起，外灘這一帶被劃為英國租界，成為上海十裡洋場的真實寫照，也是舊上海租界區以及整個上海近代城市開始的起點。外灘全長 1.5 千米，南起延安東路，北至蘇州河上的外白渡橋，東面即黃浦江，西面是舊上海金融、外貿機構的集中地。上海辟為商埠以後，外國的銀行、商行、總會、報社開始在

此雲集，外灘成為中國乃至遠東的金融中心。民國三十二年（1943年）8月，外灘隨交還上海公共租界于汪偽國民政府，結束長達百年的租界時期，於民國三十四年（1945年）擁有正式路名中山東一路。外灘矗立著 52 幢風格迥異的古典復興大樓，素有外灘萬國建築博覽群之稱，是中國近現代重要史跡及代表性建築，上海的地標之一。



【精選飯店】

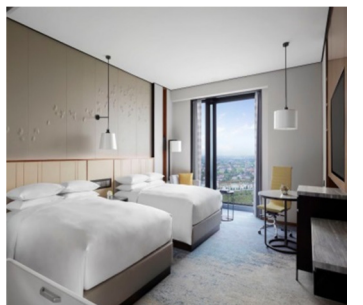
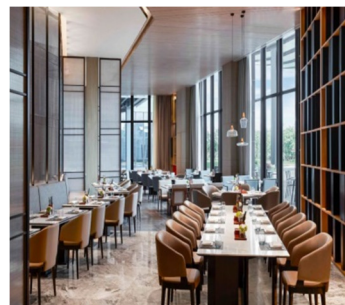
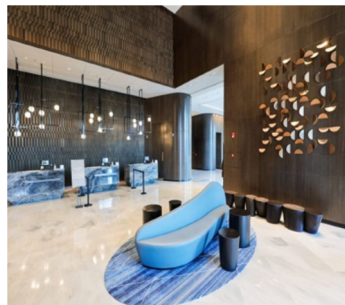
準★★★★★烏鎮通安客棧

烏鎮通安客棧坐落於烏鎮西柵景區東端，分為 1 號樓、2 號樓和貴賓樓三個區域，臨近昭明書院、敘昌醬園、西柵大街等。客棧是典型的二層江南明清建築群落，外部環境綠樹蔥蘢，裝修風格精緻高雅。客房配備古樸典雅的傳統傢俱，推窗見水的獨特風韻，加之賓至如歸的周到服務，讓你的旅途充滿溫情。



國際★★★★★中優萬豪酒店

酒店擁有時尚舒適的客房，3 個餐廳及 1 個大堂酒廊，會議及宴會空間總面積達 2,650 平方米，24 小時健身中心，助力賓客在此放鬆身心，盡享悠閒時光。此外，酒店全新推出由全球品牌娛樂公司孩之寶官方授權打造的小馬寶莉和變形金剛主題客房，以創意客房、新奇體驗和豐富禮遇，為童遊家庭或年輕的動漫迷們開啟沉浸式入住之旅。酒店毗鄰小馬寶莉變形金剛雙 IP 娛樂綜合體，邀請賓客在童趣世界中度過悠然時光，收穫實體娛樂的快感。



【風味餐食】

- ★乾隆宴
- ★古鎮風味
- ★上海本幫菜+小籠包
- ★太湖風味
- ★乾隆御茶宴
- ★陽澄湖大閘蟹一對

【貼心贈送】

★每人每日礦泉水一瓶

【購物站】

★保證不進購物店、旅遊品質有保障。

【自費項目】

★全程無自費

【車購】

★導遊在遊覽車上會推薦當地土特產等小物，自由選購，絕不強迫！

【航班時間】 正確航班時間，以說明會資料和當日實際起飛時間為準。

出發天數	航空公司	航班編號	起飛城市	抵達城市	起飛/抵達時間
第 1 天	吉祥航空	HO1310	桃園 TPE	上海 PVG	12:55/14:30
第 5 天	吉祥航空	HO1309	上海 PVG	桃園 TPE	09:20/11:10

【行程內容】

第一天

桃園→上海-嘉興【入住烏鎮西柵景區欣賞璀璨水鄉夜景】



今日帶著愉快雀躍的心情於桃園國際機場，搭乘豪華客機飛往【上海】。

【烏鎮西柵】位於浙江省嘉興的烏鎮，以原汁原味的水鄉風貌和千年積澱的文化底蘊成為江南古鎮中的佼佼者，是一個 5A 級景區。十字形的內河水系將全鎮劃分為東南西北四個區塊，人稱東南西北四柵。最早開發的是東柵，而比東柵大三四倍的西柵景區，卻真是能帶給人們一番“全新”的古鎮遊體驗，這種“新鮮”的感受不僅在於白天觀光，更在於流光西柵景區占地 4.92 平方公里，縱橫交叉河道 9000 多米，環境優美，有古橋 72 座，景區內保存有精美的明清建築 25 萬平方米，橫貫景區

東西的西柵老街長度達 1.8 公里，兩岸臨河水閣綿延 1.8 公里餘。用“和諧”來形容西柵是最確切的。西柵由 12 座小島組成，70 多座小橋將這些小島串連在一起，河流密度和石橋數量均為中國古鎮之最。

早餐：XXX

午餐：機上點心

晚餐：酒店內合菜 RMB60/人

住宿旅館：準★★★★★烏鎮通安客棧 或水市客舍 或同級

第二天

烏鎮【烏鎮秋色賞銀杏和水杉、敘昌醬園、烏鎮染坊、水上市場】-杭州【打卡宮崎駿的世界網紅湯屋、滿隴桂雨+秋日圍爐煮茶、明清河坊街、南宋禦街】



【敘昌醬園】建於清咸豐九年（1859 年）是烏鎮有史以來最早的醬園。一走進醬園的院子，就能聞到一股濃鬱的醬菜香味，滿院子青灰色的醬缸上扣著竹編的大斗笠，是攝影師鏡頭下敘昌醬園的標準照。古老的傳統釀制方法、有自己品牌的作坊、一排排露天的醬缸，大概是敘昌吸引遊人眼球的地方。醬缸的身上印有“敘昌醬園”、“咸豐九年”的字樣，更讓人能感受到這裡的百年歷史。作坊前的商店中，能買到敘昌醬園的豆瓣醬、醬油、醬菜等特產，價格不算太貴，醬油大概一二十元一瓶，帶點回去做調料，或者送親友都是不錯的選擇。

【烏鎮染坊】烏鎮西柵景區的“草木本色”染坊就是一家以傳統草木染色作為特色的作坊，始建於宋代，傳承至今是非遺藍印花布的原產地之一。染坊以植物作為染料，主要從事藍印花布和彩色紮染的製作。藍印花布被歲月溫柔的眷顧著，時間越長反而越顯氣度，沒有任何垂暮之氣。

【烏鎮水上市場】是一個以貨船、農家船和新鮮農產品、農用物資為主體的水上交易集市。正是水鄉人民“傍河成埠，因水成市”的一個真實寫照。這種形態的集市，隨著水鄉古鎮特有的風貌和充沛的水系應運而生，是烏鎮人生活貿易中最重要的組成部分。逢年過節或者盛大節慶，水上集市的物資都

會相應調整。

【網紅湯屋】湯屋，位於浙江省杭州市西湖區下滿覺隴 29 號（原 79 號），是一幢外形獨特的漢代風格磚木結構小樓，因酷似電影《千與千尋》裡的“湯屋”而走紅。石屋洞可以說是杭州新十景之一“滿隴桂雨”的隱藏景點，位於一個不顯眼但相當雅致的小院中。雖然外地遊客可能不太熟悉，但在杭州人眼中，這裡是夏季避暑納涼的好去處，是秋季賞桂花的首選，也是吊古憑今的最佳地。作為歷史文化名湖，西湖周邊的山中隱藏著許多“有文化有歷史”的山洞，石屋洞是其中之一，和它並列的還有煙霞洞、水樂洞。外面的小院看起來平平無奇，走進其中才發現石屋洞裡內涵豐富，岩壁上刻有許多石佛造像，走入其中如同走入沉靜的佛國世界石屋洞因為洞石極高、洞內寬敞如屋而得名。最有探險趣味的是這裡並非只有一個主洞，而是洞中有洞，洞洞相連，每個洞口都題寫有洞名，大有“林深容月色，古洞隱春秋”的意味。洞內的摩崖石刻最早開鑿於五代，當時吳越國王在洞壁開鑿了五百羅漢造像，規模龐大，造像各個小巧精緻，排列有序，看著石洞中各朝各代的前人留下的印記，仿佛能隔著漫長的歲月與他們產生某種關聯，進行一場關於歷史的對話。不遠處的洞口透出陽光，地面被照得光滑可鑒。腳下的路坑坑窪窪、曲曲折折，低矮處甚至需要彎腰而過，相當有探秘尋幽的樂趣。石屋洞並不出名，它隱匿於西湖山水之中，卻可以說是杭州厚重的人文歷史的最佳見證和記錄。在這些幽靜深邃的石洞中，在眾多摩崖石刻中，藏著歷朝歷代的故事，藏著杭州的悠久歷史，讓人回味。

【滿隴桂雨】，滿隴桂雨公園位於浙江省杭州市西湖區虎跑路，自然風光迷人，人文景觀獨特，集名山、名水、名洞、名剎、名茶、名花、名人古跡於一身，尤以杭州市花桂花聞名。

【明清河坊街】自古就是杭州的商業中心，舊時，與中山中路相交的“清河坊四拐角”，曾經分別為孔鳳春香粉店、宓大昌煙店、萬隆火腿莊、張允升帽莊四家名店各居一角，成為當時遠近聞名的所在。杭州聞名的“五杭”（杭剪、杭扇、杭粉、杭煙、杭線）就出於此。河坊街為杭州歷史文化街區，街上最具影響的有胡雪巖故居和朱炳仁銅雕藝術博物館，成為此街的一大亮點。

【南宋禦街】是南宋都城臨安鋪設的一條主要街道。《鹹淳臨安志》等文獻記載，鋪設南宋禦街一共使用了一萬多塊石板，但此前的考古發掘卻只發現過香糕磚。禦街南起皇城北門和寧門（今萬松嶺和鳳凰山路交叉口）外，經朝天門（今鼓樓）、中山中路、中山北路、觀橋即今貫橋到今鳳起路、武林路交叉口一帶，是南宋臨安城的中軸線，全長約 4185 米。它是皇帝於“四孟”（孟春、孟夏、孟秋、孟冬）到景靈宮（今武林路西側，供奉皇室祖先塑像的場所）朝拜祖宗時的專用道路。

早餐：飯店內早餐	午餐：古鎮風味或片兒川風味 RMB50/人	晚餐：方便遊玩，敬請自理
住宿旅館：準★★★★★錢江灣開元酒店 或眾安假日酒店 或馬可波羅花園酒店 或同級		

第三天

杭州【漫步西湖風景賞秋景、龍塢茶鎮(品鑒龍井、體驗採茶)】-無錫 【靈山禪意小鎮拈花灣賞秋日美景、清明橋古運河歷史文化街區】



二塔、三島、三堤、五湖”的基本格局。

【西湖風景區】位於浙江省杭州市西面，是中國國家重點風景名勝區和中國十大風景名勝之一，是中國大陸主要的觀賞性淡水湖泊之一，也是現今《世界遺產名錄》中少數幾個和中國唯一一個湖泊類文化遺產。西湖三面環山，面積約 6.39 平方千米，東西寬約 2.8 千米，南北長約 3.2 千米，繞湖一周近 15 千米。湖中被孤山、白堤、蘇堤、楊公堤分隔，按面積大小分別為外西湖、西裡湖、北裡湖、小南湖及嶽湖等五片水面，蘇堤、白堤越過湖面，小瀛洲、湖心亭、阮公墩三個小島鼎立於外西湖湖心，夕照山的雷峰塔與寶石山的保俶塔隔湖相映，由此形成了“一山、

【龍塢茶鎮(品鑒龍井、體驗採茶)】位於杭州西南，繞城公路穿鎮而過，離杭州市中心約 15 公里，四周群山環繞，茶園茶山連綿起伏，是西湖龍井最大產區，素有“萬擔茶鄉”之稱，初步規劃用地面積 217.26 公頃，建築面積 78.59 萬平方米，主要發展茶產業+旅遊業。

【靈山禪意拈花灣景區】靠山面湖與靈山大佛依山為鄰，宛如一朵盛開的蓮花，是東方禪文化度假體驗區，集禪居、禪藝、禪境、禪景、禪悅為一體的中國心靈度假目的地。這裡向來有“淨空、淨土、淨水”之稱，生態秀美，環境優越。拈花灣小鎮的名字來源於佛祖拈花，迦葉微笑的經典故事“拈花一笑”，同時因為拈花灣的地形形似五葉蓮花從而得名，非常精妙而又鬼斧神工的構造，讓這裡完美的契合了“佛土生五色莖，一花一世界，一葉一如來”的美好禪意。作為世界著名景點的靈山大佛，每年繁盛的香火和善男信女絡繹不絕，不僅是無錫的城市標誌之一，反映了華東這一福澤寶地經濟發展、文化繁榮、社會安定祥和，更是在全世界都有著舉足輕重的地位。拈花灣的春天是一片花的海洋，繽紛的色彩、四溢的芬芳，浪漫的場景、悠然的時光，沉浸式”漫遊花花世界。輕柔的花枝隨風漸次

舞動，滿滿的江南風情，讓人沉浸其中，深感自由放鬆！

【清明橋古運河歷史文化街區】是中國近代民族工商業發祥地，也是京杭大運河申報世界文化遺產的典型風貌河段。據史料記載，3200 多年前，泰伯奔吳定居梅裏(今無錫梅村)，於清名橋歷史文化街區內開鑿了中國最古老的運河伯瀆港，後吳王夫差開鑿無錫古運河，至隋、元時期，伯瀆港、無錫古運河與京杭大運河連通，成為貫通中國南北水道的重要組成，該街區至明代達到鼎盛。據統計，清名橋歷史文化街區內擁有國家、省、市級文保單位 19 處、牌坊 8 座、其他文物遺存 17 處，文化遺產之多、品質之高，在古運河兩岸城市中屈指可數，該街區將著力打造成大運河保護和申遺的示範工程。

早餐：飯店內早餐	午餐：乾隆御茶宴 RMB50/人	晚餐：乾隆宴 RMB80/人 +陽澄湖大閘蟹每人一對
住宿旅館：準★★★★★華怡名都酒店 或明都酒店 或同級		

第四天 無錫【惠山古鎮賞秋景、紫砂博物館賞紫砂藝術】-上海【上海第一名園-張園、思南路名人故居建築群賞秋景、外灘璀璨夜景】



【惠山古鎮】由原錫惠公園（錫惠名勝區）和惠山歷史文化街區合併而成，從區域功能上劃分為文物古跡區、錫惠名勝區、歷史文化街區和山林保護區四個遊覽區。景區面積為 3.5 平方公裏，其中核心區域為 1.09 平方公裏。景區文物古跡衆多、山水林泉俱佳。有風景名勝景點 200 多處，有古街、古園、古寺、古泉、古書院、古詩社、古祠堂等多種傳統文化資源，時跨數千年歷史。所謂唐宋元明清，自古說到今。惠山古鎮景區自古以江南第一山，錫山晴雲、勝地名泉而聞名於世，風景資源獨特燦爛。曆代文人雅士來惠山品泉憑吊，尋古探幽；清代康熙、乾隆皇

帝六下江南，七巡惠山，留下了無數瑰麗詩篇和軼事佳話。蘇軾“獨攜天上小團月，來試人間第二泉”，乾隆“惟惠山幽雅閑靜”是這個景區最精彩的推介詞和文化名片。

【紫砂博物館】位於風景秀麗的山水東路，瀕臨蠡湖，緊靠全國五 A 景區——鼋頭渚，距離央視影視基地——三國水滸城僅 3 公里。館內展示各類品味高雅、民族風格鮮明的紫砂藝術品，不乏曠世名作。館內還有名家現場壺藝表演，參觀者可以親睹紫砂工藝大師的風采。館藏有明、清、民國時期紫砂古壺及紫砂雅玩 1000 餘件，包括顧紹培、汪寅仙、蔣蓉、呂堯臣、鮑志強、徐秀棠、徐漢棠、葛軍、蔣瑞峰等名家作品。閃閃發光的經典之作，像涓涓細流般，不斷匯入紫砂藝術館這一專業的紫砂海洋。突破單純的實用局限，將紫砂與歷史、文化和健康、休閒的理念融合成一體，推向一個新的高度。每一把紫砂貨真價實，採用天然的原礦紫砂泥製成，又不乏名家之作，展現出精神境界層面的享受。

【上海第一名園-張園】起名為“張氏味蓴園”，俗稱張家花園，被譽為“海上第一名園”。地處上海市中心的張園，至今已有 140 年的歷史，是上海現存規模最大、保存最完整、建築風格最豐富的石庫門建築群，不僅僅是海派建築的縮影，更是老上海繁茂與熱血的見證。隨著時間的推移，張園失去了往日的風光，成為了無數平民百姓的家。如今，張園作為一處有歷史紀念意義的場所，經過整修維護開發後光彩重現，再次成為上海灘一處耀眼的打卡地。這座融合了海派文化與國際時尚、傳統與現代的石庫門街區，承載著上海城市文化的記憶，展現了上海建築風格和工藝的形成，折射出上海都市生活的變遷。張園見證了上海城市的百年沉浮。

【思南路名人故居建築群】思南路，1914 年公董局修築這條馬路，為紀念在 1912 年 8 月 13 日去世的法國著名音樂家就將此路命名為馬斯南路。住戶基本上為華人，少數為日僑。思南路是上海 64 條永不拓寬的道路之一，記錄著當年花園洋房的“原生態”。主要歷史建築和名人故居有：楊森寓所，袁佐良寓所（上海文史館），盧漢寓所，李石曾、張靜江舊居，思南公館，薛篤弼舊居，梅蘭芳舊居，程潛舊居，李烈鈞舊居，中國共產黨代表團駐滬辦事處舊址（周公館），安南學校及安南村舊址等。

【上海外灘璀璨夜景】位於上海市中心黃浦區的黃浦江畔，即外黃浦灘，1844 年（清道光廿四年）起這一帶被劃為英國租界，成為上海十裡洋場的真實寫照，也是舊上海租界區以及整個上海近代城市開始的起點。外灘全長 1.5 公里，南起延安東路，北至蘇州河上的外白渡橋，東面即黃浦江，西面是舊上海金融、外貿機構的集中地。外灘矗立著 52 幢風格迥異的古典復興大樓，素有外灘萬國建築博覽群之稱，是中國近現代重要史跡及代表性建築，上海重要的地標之一。

早餐：飯店內早餐	午餐：太湖風味 RMB50/人	晚餐：上海本幫菜+小籠包 RMB60/人
住宿旅館：國際★★★★★中優萬豪酒店 或外高橋喜來登酒店 或寶華喜來登酒店 或同級		

第五天

上海 → 桃園



整理行囊前往機場，辦理出境手續後，搭乘豪華客機返回桃園國際機場。

早餐：飯店餐盒

午餐：XXX

晚餐：XXX

住宿旅館：溫暖的家

以上行程順序僅供參考，實際行程順序以當地旅行社為準

本行程團費所含景點門票均已分攤老人/小孩等優待票差價，亦不另行退還差價，敬請見諒!